



Das Auto.

Der Polo



Manchmal ist das Leben eine Rallye.

Erleben Sie den Polo in seiner stärksten Disziplin: auf der Straße. Ganz gleich, wohin Ihr Weg Sie dabei führen mag, ein Trumpf ist Ihnen schon jetzt sicher – die kompromisslose Qualität seiner Karosserie und die abenteuerlustigen Motoren garantieren Ihnen Fahrspaß von der ersten Sekunde an. Und sollten Sie dabei einmal die falsche Abzweigung erwischen, können Sie dank des komfortablen Innenraums ganz entspannt bleiben. Also, worauf warten Sie noch?





04 Der Polo

- 18 Think Blue.
- 20 Exterieur und Räder
- 24 Interieur
- 30 Sicherheit
- 32 Motoren, Fahrwerk und Getriebe
- 36 Komfort
- 38 Klimatisierung und Multimedia
- 40 Ausstattungspakete
- 42 Der CrossPolo
- 46 Der Polo BlueMotion
- 50 Volkswagen Original Zubehör

- 54 Lackierungen, Sitzbezüge
und Kombinationen
- 59 Service

**Die beste Methode, die richtige Richtung
zu finden: jede ausprobieren.**

Irrwege, Abwege, Schleichwege – Hauptsache, es geht vorwärts.

Und die durchzugsstarken Motoren des Polo werden sogar Umwege zum Erlebnis machen. Zum Beispiel der 1,6-Liter-TDI-Motor*: Er vereint Sparsamkeit mit hoher Durchzugskraft und repräsentiert somit vor allem eines – absoluten Fahrspaß.

* Informationen zu Kraftstoffverbrauch und CO₂-Emissionen finden Sie auf Seite 35.



Wer auf seinen Bauch hört, braucht keinen Wegweiser.





↑
100m

Da vorn ist eine Abkürzung. Schade eigentlich.

Kein Wunder, wenn man jede einzelne Kurve im Polo auskosten möchte. Denn neben seiner ausgereiften Technik punktet er mit einer kühnen, selbstbewussten Designsprache, die in seiner Klasse Maßstäbe setzt. Schade, dass man ihn nicht gleichzeitig fahren und anschauen kann.

**Was heißt hier verfahren?!
Sagen wir lieber, wir prüfen die Möglichkeiten.**



**Wer sucht, der findet, heißt es.
Manchmal haben alte Weisheiten eben recht.**



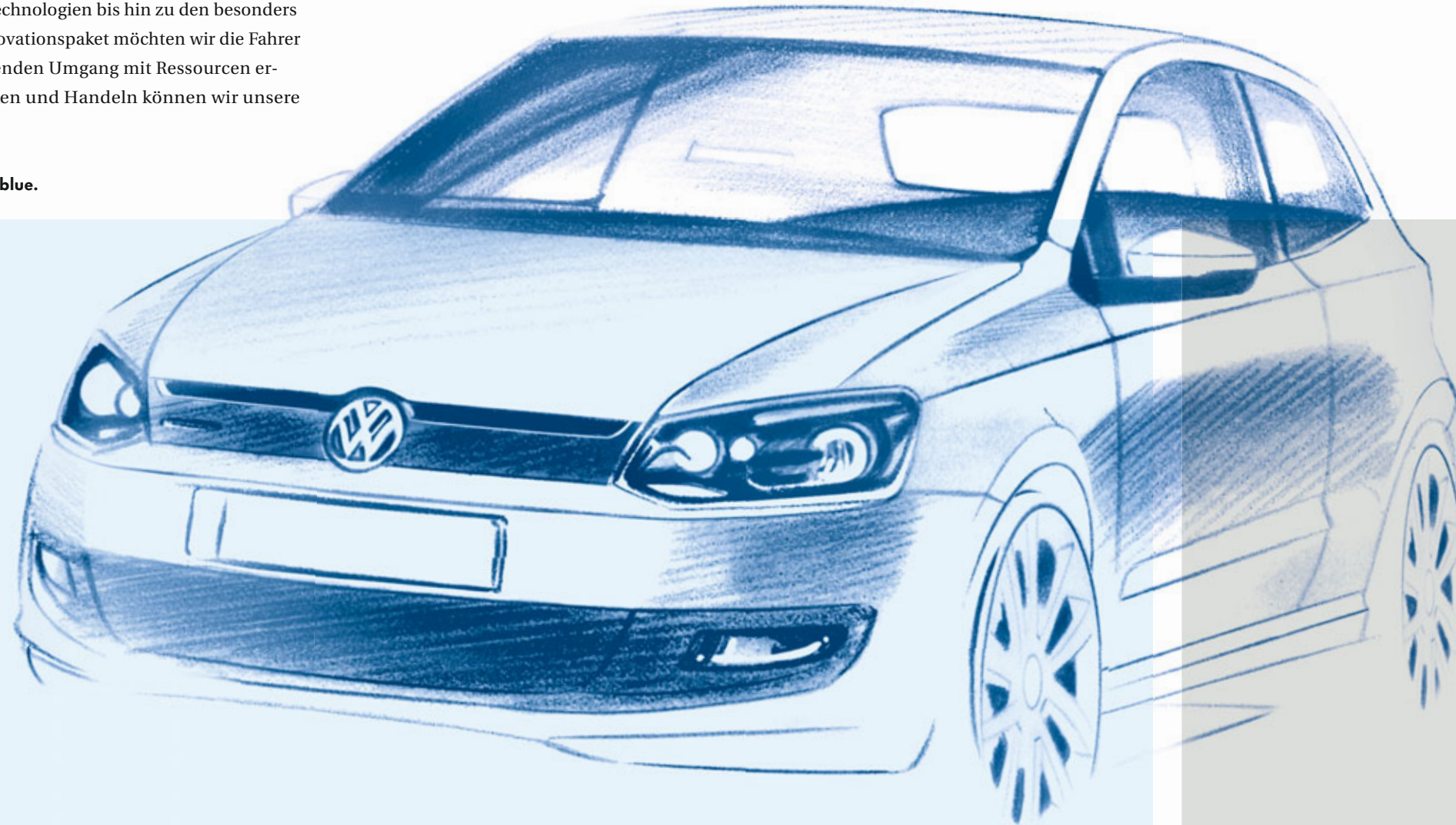


**Das Schönste am Gewinnen ist
immer noch das Gewinnen.**

Think Blue.

Wer Autos baut, trägt Verantwortung. Für seine Kunden und für die Umwelt. So ist Nachhaltigkeit bei Volkswagen ein Unternehmensziel – und dabei mehr als nur eine edle Absicht. Wir wollen weniger reden und mehr tun. Jeden Tag. Und nennen das „Think Blue.“. Das Besondere an „Think Blue.“ ist: Sie können mitmachen. Denn wir möchten mit Ihnen zusammen einen Beitrag leisten. Lassen Sie uns verantwortungsvoller unterwegs sein. Und umweltbewusster handeln. Im Auto, außerhalb des Autos, überall. Mit unseren BlueMotionTechnologies setzen wir heute schon Maßstäbe auf der Straße. Fahrzeuge zu bauen, die ohne Abstriche bei Komfort und Alltagstauglichkeit weniger CO₂ ausstoßen, ist für uns jedoch nur der Anfang. Vom verbrauchs- und schadstoffarmen Diesel- oder Benzinmotor über zahlreiche kraftstoffsparende Technologien bis hin zu den besonders effizienten BlueMotion-Modellen: Mit diesem Innovationspaket möchten wir die Fahrer eines Volkswagen unterstützen und einen schonenden Umgang mit Ressourcen ermöglichen. Denn nur durch gemeinsames Denken und Handeln können wir unsere gemeinsamen Ziele erreichen.

Erfahren Sie mehr unter www.volkswagen.de/thinkblue.



BlueMotionTechnologies im Polo.

Es sind die nachhaltigen und innovativen Erfindungen von Volkswagen, die das Fahren im Polo umweltfreundlicher machen. Hierzu zählen richtungsweisende Entwicklungen wie die TDI-Motoren mit Dieselpartikelfilter oder das Doppelkupplungsgetriebe DSG, welche die Basis der umweltfreundlichen BlueMotionTechnologies bilden. Zusammen mit modernen Technologien wie dem Start-Stopp-System oder der Bremsenergie-Rückgewinnung, die im Polo mit „BlueMotion Technology“-Umfängen verwirklicht wurden, können so Verbrauch und CO₂-Emissionen reduziert werden. Maßstäbe in Sachen nachhaltiger Mobilität setzt schließlich der Polo BlueMotion. Mit ihm konnte dank optimierter Aerodynamik und einem hochmodernen 1,2-Liter-TDI-Motor der weltweit sparsamste fünfsitzige Diesel auf die Straße gebracht werden. Mehr zu diesen Modellen sowie zu Kraftstoffverbrauch und CO₂-Emissionen erfahren Sie auf den Seiten 32 – 35 sowie 46 – 49.

Exterieur und Räder

Ohne Zweifel, der Polo ist ein echter Gewinnertyp. Der Schlüssel zu seinem siegesicheren Auftritt: sportliche Eleganz. Kraftvolle Linien unterstreichen seinen athletischen Charakter, während prägnante Details wie die neuen attraktiven Rückleuchten seine Heckpartie glanzvoll zur Geltung bringen. Ein umfangreiches Programm individuell gestalteter Räder rundet den sportlichen Gesamteindruck des Polo ab und trägt seinen dynamischen Fahreigenschaften Rechnung.



Der **Außenspiegel** mit integrierter Blinkleuchte ist **in Wagenfarbe lackiert** und passt optimal zum prägnanten Design der Karosserie. Zudem sind die Außenspiegel elektrisch einstell- und beheizbar.

C H



Der **Polo als 3-Türer** bringt sportliche Kompaktheit besonders ausdrucksstark auf die Straße. Denn mit seinen großflächigen hinteren Seitenteilen wirkt er ebenso souverän wie angriffslustig. Und das, ohne dass die hinteren Insassen auf Komfort verzichten müssen. Mit der Easy-Entry-Funktion* nämlich ist der Zugang zur Rücksitzbank absolut unkompliziert und bequem.

* Easy-Entry-Funktion ist Serie bei Comfortline und Highline.

■ Serienausstattung (Trendline)

C Serie bei Comfortline

■ Sonderausstattung

H Serie bei Highline



Abblend- und Fernlicht sind beim **Bi-Xenon-Scheinwerfer** in einer Funktionseinheit kombiniert. Außerdem sind ein statisches Kurvenfahrlicht und ein separates LED-Tagfahrlicht inklusive. Xenon-Scheinwerfer leuchten die Fahrbahn bis zu den Rändern kontrastreicher und effizienter aus als herkömmliche Leuchtmittel und besitzen eine erheblich höhere Lebensdauer. Damit haben Sie vor allem bei Nachtfahrten eine optimale Sicht. Die zusammen mit den Bi-Xenon-Scheinwerfern erhältliche Kennzeichenbeleuchtung in LED-Technik lässt zudem auch das hintere Nummernschild Ihres Polo im besten Licht erscheinen.

Nicht für Polo mit „BlueMotion Technology“-Umfängen erhältlich.



Die attraktiven **Rückleuchten** setzen das Heck brillant in Szene und sind ein maßgeblicher Bestandteil des Außendesigns. Besonders komfortabel: Einmaliges Antippen des Blinkhebels führt zu dreimaligem Blinken.



Die **Türgriffe in Wagenfarbe** sind stabile Bügelgriffe und damit nicht nur besonders solide und hochwertig, sondern in einer Unfallsituation auch leicht von außen zu öffnen.

C H



Die **abgedunkelten Seitenscheiben hinten** und die abgedunkelte Heckscheibe vermindern die Sonneneinstrahlung um bis zu 65 Prozent und tragen so zu einer angenehmen Temperatur im Innenraum bei. Außerdem betonen sie optisch die sportliche Seite des Polo.

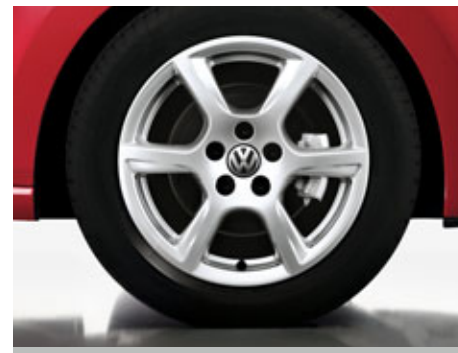


Der **schwarz lackierte Kühlergrill mit Chromleiste** ist ein prägnantes Markenzeichen des Polo – er präsentiert ihn in sportlicher Eleganz und rundet das stilvolle Erscheinungsbild ab. Der u-förmig geschwungene Rahmen am unteren Lufteinlass (ohne Abb.) unterstreicht seinen eindrucksvollen Auftritt zusätzlich.

C H

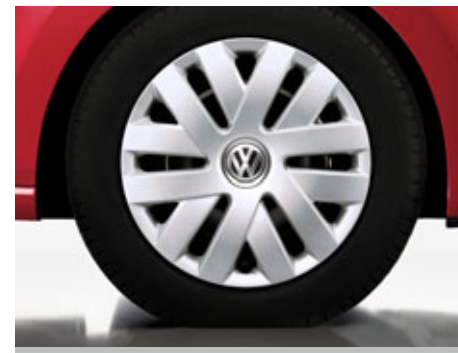


Das **14-Zoll-Stahlrad** mit Bereifung 175/70 R 14 hat eine robuste Radvollblende mit sieben Speichen.



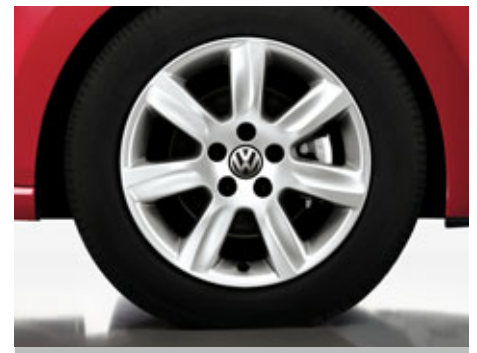
Das **15-Zoll-Leichtmetallrad „Lakeside“** mit Bereifung 195/55 R 15 vervollständigt das dynamische Erscheinungsbild des Polo perfekt und verfügt zu Ihrem Schutz über diebstahlsichere Schrauben.

Bei Polo mit „BlueMotion Technology“-Umfängen nur mit rollwiderstandsoptimierter Bereifung 185/60 R 15 erhältlich.



Die eigenständige Radvollblende auf dem **15-Zoll-Stahlrad** mit dem 185er Reifen macht die Ausstattung des Polo auch von außen unverwechselbar.

C



Mit seinem modernen Design wird das **15-Zoll-Leichtmetallrad „Riverside“** mit Bereifung 185/60 R 15 dem ausgefallensten Geschmack gerecht.

H



Von außen wie von innen ein Blickfang: das **elektrische Panorama-Ausstell-/Schiebe-Glasdach** des Polo. Im Innenraum schafft es eine beeindruckende und offene Lichtstimmung, in der Sie sich rundum wohlfühlen werden. Aber auch das Exterieurdesign des Polo wird mit diesem Dachsystem noch aufregender. Und da die Glasfläche mehr als doppelt so groß ist wie die eines herkömmlichen Schiebedachs, gewährt sie Ihnen einen sensationellen Ausblick auf Ihre Umgebung. Über eine griffgünstig platzierte Bedieneinheit können Sie das Dach aufstellen oder ganz öffnen. Getöntes Glas und ein Stoffrollo sorgen für ausreichenden Sonnenschutz.

Nicht für Polo mit „BlueMotion Technology“-Umfängen und CrossPolo erhältlich.

■ Serienausstattung (Trendline)

C Serie bei Comfortline

■ Sonderausstattung

H Serie bei Highline



Bodenständige Eleganz verkörpert das **16-Zoll-Leichtmetallrad „Rivazza“** mit Bereifung 215/45 R 16. Sie erhalten es mit diebstahlsicheren Schrauben, Wagenheber sowie platzsparendem Reserverad und Bordwerkzeug.

Nicht für Polo mit „BlueMotion Technology“-Umfängen erhältlich.



Das **16-Zoll-Leichtmetallrad „Mistral“** mit Bereifung 215/45 R 16 und diebstahlsicheren Schrauben ist perfekt auf das Design des Polo abgestimmt. Zusätzlich erhalten Sie ein platzsparendes Reserverad mit Wagenheber und Bordwerkzeug.

Nicht für Polo mit „BlueMotion Technology“-Umfängen erhältlich.



Schlichte Sportlichkeit: Das **17-Zoll-Leichtmetallrad „Boavista“ Volkswagen Exclusive** mit Bereifung 215/40 R 17 verleiht Ihrem Polo einen konsequent eigenständigen Auftritt und ist mit diebstahlsicheren Schrauben montiert. Ein platzsparendes Reserverad mit Wagenheber und Bordwerkzeug ist hier inklusive.

Ein Angebot der Volkswagen R GmbH. Weitere Informationen erhalten Sie unter www.volkswagen-r.de. Nicht für Polo mit „BlueMotion Technology“-Umfängen erhältlich.

Unsere Fahrzeuge sind serienmäßig mit Sommerreifen ausgestattet. Seit dem 04.12.2010 sind Sie in der Bundesrepublik Deutschland gesetzlich verpflichtet, Ihr Fahrzeug bei Glätte, Schneeglätte, Schneematsch, Eis- oder Reifglätte mit M+S-Reifen oder Ganzjahresreifen auszustatten. Ihr Volkswagen Partner informiert Sie gern.

Interieur

Äußerlich gibt sich der Polo ganz und gar sportlich, und im Innenraum setzt er darüber hinaus auf Komfort. Er bietet ein harmonisches Ambiente, in dem Sie auch auf längeren Touren ganz entspannt bleiben können. Zusätzlich erleichtert die funktionelle und fahrerorientierte Anordnung der Instrumente den schnellen Zugriff auf alle wichtigen Bedienelemente.



Der Stoff Sitzbezug „Metric“ zeichnet sich durch seine robuste Struktur und das sportliche Wabenmuster aus. Da Verschmutzungen auf der dunklen und pflegeleichten Oberfläche kaum auffallen, sieht er lange wie neu aus.



Schon die serienmäßige **Trendline-Ausstattung** des Polo steht für ein Höchstmaß an Fahrspaß ohne Verzicht auf Funktionalität und Komfort. Von den hochglänzenden schwarzen Applikationen an den Bedienelementen wie zum Beispiel Lichtdrehaltern und Instrumenteneinsatz bis zur ausgereiften Ergonomie des Innenraums, auf eines können Sie sich verlassen: Hier gilt passgenaue Verarbeitung ebenso wie stilvolles Ambiente. Und damit Sie auch auf längeren Touren bequem vorankommen, ist der Polo nicht nur mit einem höhenverstellbaren Fahrersitz ausgestattet, sondern auch mit praktischen Features wie zwei Becherhaltern, Zentralverriegelung und Ablagefächern in allen Türen.



Damit Sie sich in Ihrem Polo rundum wohlfühlen, vereint die **Comfortline-Ausstattung** zahlreiche praktische und schöne Features. Die höhenverstellbaren Vordersitze und der hochwertige Sitzbezug im Dessin „Fonzie“ sorgen bereits beim Einsteigen für Begeisterung. Während im Innenraum mit den Applikationen „Chrom matt“ interessante Highlights gesetzt werden, zeigen sich die asymmetrisch geteilt umklappbare Rücksitzbank und -lehne und der doppelte Gepäckraumboden besonders flexibel. Das Handschuhfach mit Kühlmöglichkeit und die Klimaanlage schaffen durchweg angenehme Temperaturen. Und für eine komfortable Fahrt dürfen natürlich auch eine Mittelarmlehne vorn mit Ablagebox und elektrische Fensterheber nicht fehlen.

■ Serienausstattung (Trendline)

■ Sonderausstattung

☐ Serie bei Comfortline

☐ Serie bei Highline



Mit der **Highline-Ausstattung** für Ihren Polo erhalten Sie ein umfangreiches Paket funktionaler und schöner Extras – wie zum Beispiel das Lederlenkrad mit drei Speichen und Lenkradspange in „Chrom matt“ sowie die Dekoreinlage der Mittelkonsole in „Pepper Grey Metallic“. Ebenfalls in Leder gehalten sind Handbremshebelgriff und Schalthebelknopf. Besonders auf längeren Fahrten bewähren sich die höhenverstellbaren Sportsitze vorn. Für eine extragroße Ladefläche sorgt die asymmetrisch geteilt umklappbare Rücksitzbank und -lehne mit optimiertem Klappwinkel, und mit dem doppelten Gepäckraumboden können Sie eine weitgehend ebene

Ladefläche herstellen. Darüber hinaus informiert Sie die Multifunktionsanzeige über viele relevante Fahrinformationen und die Reifenkontrollanzeige über den aktuellen Reifendruck. Die leicht bedienbare Klimaanlage sowie hochwertige Textilfußmatten vorn und hinten gehören ebenfalls zur Highline-Ausstattung. Angemessen abgerundet wird sie durch die komfortablen Sitzbezüge „Livon“ in den Farben Schwarz und Seashell. Und zusätzlich ist das äußerst sinnvolle Winterpaket mit beheizbaren Vordersitzen, automatisch beheizten Scheibenwaschdüsen vorn, Scheinwerfer-Reinigungsanlage und Warnleuchte für Waschwasserstand inklusive.

■ Serienausstattung (Trendline)

■ Sonderausstattung

■ Serie bei Comfortline

■ Serie bei Highline





Die **asymmetrisch teilbare Rücksitzbank und -lehne** schafft genügend Raum, falls Sie einmal etwas Sperriges transportieren müssen. Mit der nach vorn umlegbaren Rücksitzbank können Sie eine weitgehend ebene Ladefläche herstellen.

C H



In Kombination mit dem 3-Speichen-Lederlenkrad sind auch **Schalthebelknopf und Handbremshebelgriff in Leder** gefasst. Abgesehen von der edlen Optik verleiht dieses Naturmaterial diesen drei wichtigen Bedienteilen eine angenehme Griffigkeit.

H



Der ergonomische **Lichtdreh**schalter mit Einfassung in „Chrom matt“ überzeugt mit Funktionalität und Formschönheit.

C H



Praktische **Ablagetaschen** an den Rückseiten der Vordersitze sorgen für Übersicht an Bord.

C H



Die **Innenausstattung in Alcantara/Lederoptik** überzeugt neben der klassisch-sportlichen Optik durch hohe Funktionalität: Alcantara ist nicht nur ein innovatives und weiches Material, im Zusammenspiel mit den eleganten Elementen in Lederoptik kombiniert es auch Ästhetik und Komfort. Zudem geben die Sitzschalen der Vordersitze Ihrem Rücken und insbesondere Ihrer Lendenwirbelsäule genügend Halt. Vor allem auf längeren oder anspruchsvollen Strecken werden Sie den zusätzlichen Komfort als angenehm empfinden.



Das Cockpit des Polo überzeugt durch hervorragende Verarbeitungsqualität und perfekte Ergonomie, denn bei der Raumgestaltung spielt das subjektive Wohlbefinden der Passagiere eine wichtige Rolle. Deshalb setzt Volkswagen unter anderem computer-gestützte 3D-Modelle ein, um zum Beispiel die Flexibilität des Innenraums und die Anordnung der Bedienelemente so weit wie möglich zu optimieren. Die **fahrerorientierte Mittelkonsole** ist daher nicht nur komfortabel, sondern erhöht gleichzeitig die Sicherheit, da sich alles Wichtige in Griffnähe befindet.

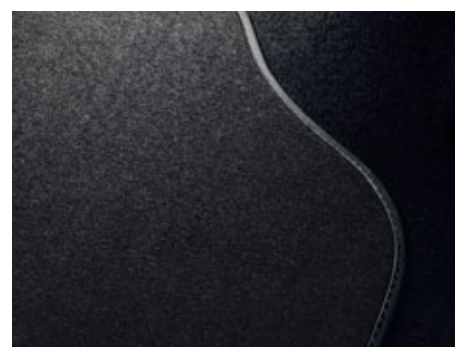


Die **Luftausströmer** sind stufenlos einstellbar und zusätzlich mit einer edlen Einfassung in mattem Chrom verziert.

C H



Ablagefächer in allen Türen tragen zu einer entspannten Reise bei. Besonders praktisch: In der **Getränkehalterung** der Vordertüren lassen sich 1,5-Liter-Flaschen problemlos verstauen.



Die **Textilfußmatten vorn und hinten** schonen den Innenraum Ihres Polo und tragen zu einem angenehmen Innenraumambiente bei.

C H



Der Gepäckraum verfügt über einen praktischen **doppelten Gepäckraumboden** für noch mehr Stauraum. Unter der weitgehend ebenen Ladefläche befindet sich ausreichend Platz zum sicheren Verstauen zahlreicher Gegenstände.

C H

■ Serienausstattung (Trendline)

C Serie bei Comfortline

■ Sonderausstattung

H Serie bei Highline

Sicherheit

Der Polo hat nicht nur den Fahrspaß maximiert, sondern auch sein Sicherheitskonzept. So bieten zum Beispiel Ausstattungen wie das hochmoderne Airbagsystem oder das Elektronische Stabilisierungsprogramm inklusive Berganfahrassistenten auch in brenzligen Momenten größtmöglichen Schutz für alle Insassen. Denn nur wer sich voll und ganz auf die Sicherheitsaspekte seines Autos verlassen kann, wird sich während der Fahrt rundum wohlfühlen.



Die Diebstahlwarnanlage mit Innenraumüberwachung reagiert mithilfe von Sensoren auf Manipulationen an der Motorhaube, den Türen und der Heckklappe. Zusätzlich geben Einzeltüröffnung, Wegfahrsperrung, Abschleppschutz und Back-up-Horn ein sicheres Gefühl.

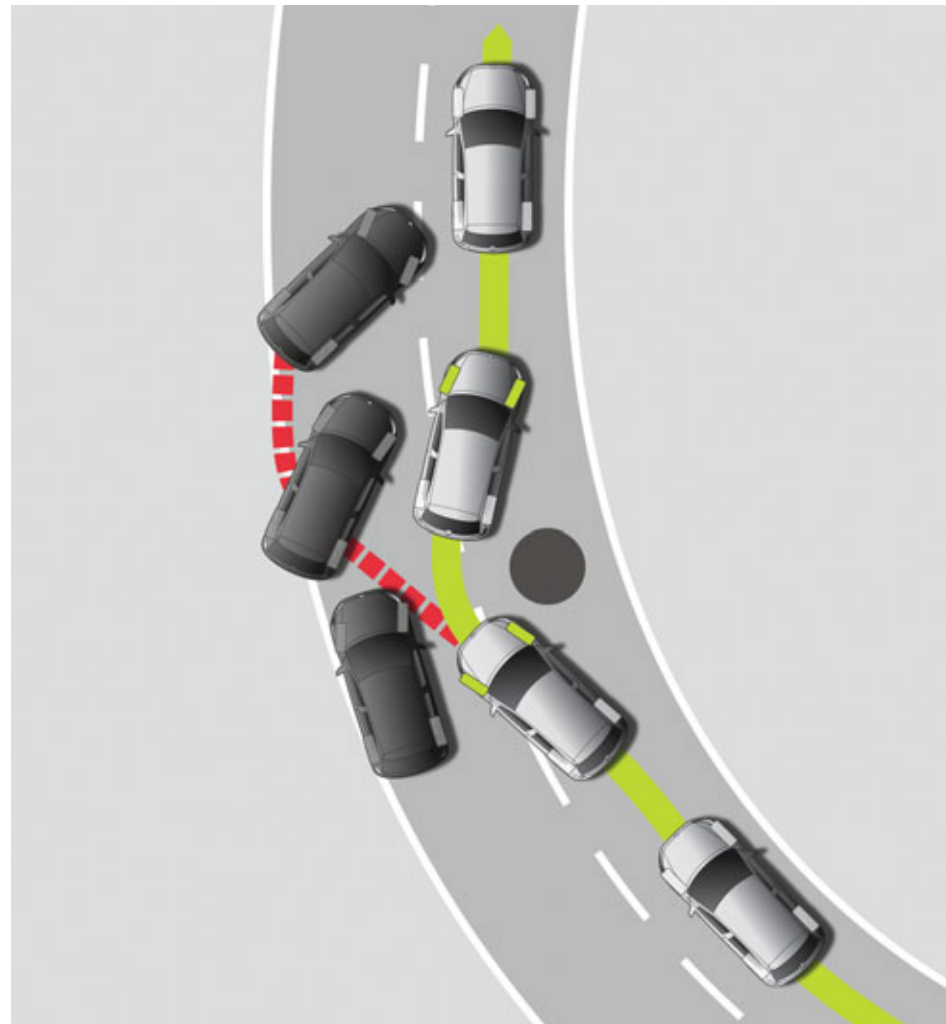


Die **dritte Bremsleuchte** ist harmonisch in den Heckdeckel integriert und sorgt für zusätzliche Sichtbarkeit im Straßenverkehr. Beim Bremsen leuchtet sie blitzschnell auf und hilft so anderen Verkehrsteilnehmern, Ihr Fahrzeug schneller zu erkennen.



Der **ParkPilot*** mit Sensoren im hinteren Stoßfänger warnt Sie beim Einparken mit akustischen Signalen vor Hindernissen: Je näher Sie einem Widerstand kommen, umso schneller wird die Tonfrequenz.

C H



Das **Elektronische Stabilisierungsprogramm** verhindert in kritischen Fahrsituationen ein Ausbrechen des Fahrzeugs, indem es gezielt in das Brems- und Motormanagement eingreift. So erreicht das Fahrzeug maximale Richtungsstabilität. Trotzdem ist eine vorsichtige Fahrweise natürlich unverzichtbar, denn auch das Elektronische Stabilisierungsprogramm kann die Grenzen der Physik nicht aufheben.

C Serie bei Comfortline

H Serie bei Highline



Die Passagiere können sich im Ernstfall auf das ausgereifte **Airbagsystem** verlassen. Es beinhaltet Airbags für Fahrer und Beifahrer mit Beifahrerairbag-Deaktivierung sowie kombinierte Kopf- und Seitenairbags vorn. Optional kann zudem ein Kopfairbagsystem für die äußeren Insassen auf der Rücksitzbank bestellt werden. Die Auslösung der Airbags erfolgt mittels sogenannter Crashsensoren: Wird ein Aufprall registriert, zündet das Airbagsteuergerät den Gasgenerator, der die Airbags innerhalb von 30 bis 40 Millisekunden füllt. Auf diese Weise wird insbesondere die Verletzungsgefahr von Hals und Nacken signifikant gesenkt.



Die **Reifenkontrollanzeige** hält Sie über den Luftdruck der Reifen auf dem Laufenden. Dieser ist eine wichtige Sicherheitskomponente, die regelmäßig automatisch geprüft wird.

H



Nebel, Schneefall, Staub oder starker Regen: **Nebelscheinwerfer mit optionalem statischen Kurvenfahrlicht** verbessern bei schlechten Sichtverhältnissen die Fahrbahnausleuchtung und sind deshalb für die Sicherheitsausstattung sehr empfehlenswert.

H

*Optische Anzeige nur in Verbindung mit Radio „RCD 310“ oder „RCD 510“ bzw. Radio-Navigationssystem „RNS 310“.

■ Serienausstattung (Trendline)

■ Sonderausstattung

Motoren, Fahrwerk und Getriebe

Setzen Sie sich ab und machen Sie das Rennen mit den kraftvollen Motorvarianten des Polo. Und verleihen Sie damit nicht nur Ihrer Freude am Fahren Ausdruck, sondern auch Ihrem Sinn für Wirtschaftlichkeit: Unsere hochmodernen Aggregate vereinen Sparsamkeit mit einer beeindruckenden Durchzugskraft und Laufruhe. Und schon sind Sie Ihren Etappenzielen wieder ein Stück näher gekommen. Informationen zu Kraftstoffverbrauch und CO₂-Emissionen finden Sie auf Seite 35.



Das 5-Gang-Schaltgetriebe ist voll synchronisiert und damit leicht zu schalten. So bleiben Sie bequem im richtigen Drehzahlbereich. Gleiches gilt natürlich auch für das 6-Gang-Schaltgetriebe.



Ein Meilenstein in der Entwicklung des modernen Getriebebaus ist das **Doppelkupplungsgetriebe DSG**. Dieses innovative Automatikgetriebe von Volkswagen wechselt in wenigen Hundertstelsekunden nahezu unmerklich und ohne Zugkraftunterbrechung in den bereits vorgewählten nächsten Gang. Sportliches Beschleunigen macht durch diese extrem kurzen Reaktionszeiten und das direkte Ansprechverhalten gleich doppelt so viel Spaß. Das 7-Gang-Getriebe ist aber nicht nur äußerst dynamisch, sondern hilft durch seine Effizienz auch noch, Kraftstoff zu sparen.



Durch die Diesel-Direkteinspritzung garantieren die **TDI-Motoren** hohe Durchzugskraft bei gleichzeitig geringem Verbrauch und minimalen Emissionen. Hohe Motorleistung auch bei kleinem Hubraum ermöglicht der Abgasturbo-lader.



Mithilfe des **Dieselpartikelfilters** werden gesundheits- und umweltschädliche, feste Abgasbestandteile herausgefiltert und damit die Deselemissionen signifikant gesenkt.



Eine richtungsweisende Lösung für Ihr Vorankommen ist der **Polo BiFuel¹⁾** mit seinem bivalenten Antrieb: Zusätzlich zum normalen Benzintank ist er mit einem speziellen crashgetesteten Autogastank (52 Liter Nutzvolumen) sowie einem gasfesten Motor ausgestattet. Dieses innovative Antriebskonzept ist nicht nur ökonomisch, sondern auch ökologisch sinnvoll. Aufgrund des dichten Netzes an geeigneten Tankstellen ist es problemlos möglich, den Polo BiFuel dauerhaft mit Gas zu fahren. Sollte der Gastank dennoch einmal zur Neige gehen, können Sie mit einem Knopfdruck sogar während der Fahrt zum Benzinbetrieb wechseln.



Tanken wie gewohnt: Der **Autogas-einflüllstutzen** für den Tank lässt sich einfach und sicher handhaben.



Dem **Kombi-Instrument** können Sie entnehmen, ob Sie gerade im Autogas- oder Benzinbetrieb unterwegs sind. Zudem informiert es Sie über den Durchschnittsverbrauch, die Restreichweite sowie den aktuellen Tankfüllstand beider Betriebsarten.



Schon der „**BiFuel**“-Schriftzug am Heck zeigt auf den ersten Blick: Hier fährt ein effizientes Automobil mit einer intelligenten Antriebslösung.

■ Serienausstattung (Trendline)

■ Serie bei Comfortline

■ Sonderausstattung

■ Serie bei Highline

1) Gesamtreichweite ca. 1.400 km. Die Gesamtreichweite von bis zu 1.400 km wird im kombinierten Verbrauch erreicht und hängt nicht nur von der effizienten Ausnutzung des Kraftstoffs durch das Fahrzeug ab, sondern wird auch vom Fahrverhalten und anderen nicht technischen Faktoren beeinflusst.



Der „BlueMotion Technology“-Schriftzug am Heck kennzeichnet ein ganzes Bündel sorgfältig aufeinander abgestimmter Maßnahmen, mit deren Hilfe Verbrauch und CO₂-Emissionen reduziert wurden. So entlasten Sie beim Fahren nicht nur die Umwelt, sondern auch Ihr Portemonnaie.



Die Multifunktionsanzeige zeigt auf einem Display Informationen zum Verbrauch an. Zudem enthält sie eine Gangempfehlung, die Ihnen hilft, jederzeit im energieeffizientesten Gang zu fahren.



Einen Beitrag zum verbrauchsarmen Fahren leisten die **rollwiderstandsoptimierten Reifen**¹⁾, die auf 15-Zoll-Stahlräder aufgezogen sind. Optional erhalten Sie diese Reifen auch mit dem 15-Zoll-Leichtmetallrad „Lakeside“.



Das **Start-Stop-System** steht für sparsames und schadstoffarmes Fahren. Beim Halten im Stau oder an einer Ampel reicht es, die Kupplung zu lösen und den Gang herauszunehmen, und der Motor schaltet sich aus. Zum Weiterfahren kuppeln Sie einfach wieder ein.

Die innovativen Maßnahmen der **BlueMotion Technology** von Volkswagen reduzieren den Kraftstoffverbrauch des Polo. Das wird ermöglicht durch das Start-Stopp-System, eine spezifische Unterbodenverkleidung und die Bremsenergie-Rückgewinnung mittels Rekuperation. Zusammen mit den Motoren des Polo bilden diese Technologien die Grundlage für kompromisslosen Fahrspaß bei geringem Kraftstoffverbrauch.

■ Serienausstattung (Trendline)

■ Sonderausstattung

■ Serie bei Comfortline

■ Serie bei Highline

Verbrauch und CO₂-Emissionen

Benzinmotoren		44 kW	51 kW	51 kW	63 kW	77 kW
		(60 PS)	(70 PS)	BlueMotion (70 PS) Technology	(85 PS)	(105 PS) TSI
Kraftstoffverbrauch, l/100 km ²⁾	mit Schaltgetriebe:	5-Gang	5-Gang	5-Gang	5-Gang	6-Gang
	innerorts/außerorts/kombiniert	7,3/4,5/5,5	7,3/4,5/5,5	6,8/4,3/5,2	8,0/4,7/5,9	6,8/4,5/5,3
	mit Doppelkupplungsgetriebe DSG:	–	–	–	7-Gang	7-Gang
	innerorts/außerorts/kombiniert	–	–	–	7,7/4,7/5,8	7,0/4,4/5,3
CO ₂ -Emission kombiniert, g/km ²⁾	mit Schaltgetriebe:	128	128	119	139	124
	mit Doppelkupplungsgetriebe DSG:	–	–	–	135	124

Dieselmotoren		55 kW	66 kW	66 kW	77 kW
		(75 PS) TDI	(90 PS) TDI	BlueMotion (90 PS) TDI Technology	(105 PS) TDI
Kraftstoffverbrauch, l/100 km ²⁾	mit Schaltgetriebe:	5-Gang	5-Gang	5-Gang	5-Gang
	innerorts/außerorts/kombiniert	4,6/3,3/3,8	5,1/3,6/4,2	4,6/3,2/3,7	5,1/3,6/4,2
	mit Doppelkupplungsgetriebe DSG:	–	7-Gang	–	–
	innerorts/außerorts/kombiniert	–	5,2/3,7/4,3	–	–
CO ₂ -Emission kombiniert, g/km ²⁾	mit Schaltgetriebe:	99	109	96	109
	mit Doppelkupplungsgetriebe DSG:	–	112	–	–

BiFuel/Autogasmotor		60 kW
		(80 PS) bzw. (80 PS) ³⁾
Kraftstoffverbrauch, l/100 km ²⁾	mit Schaltgetriebe:	5-Gang
	im Benzinbetrieb:	
	innerorts/außerorts/kombiniert	8,1/4,8/6,0
	im Autogasbetrieb:	
	innerorts/außerorts/kombiniert	10,4/6,0/7,6
CO ₂ -Emission kombiniert, g/km ²⁾	im Benzinbetrieb:	139
	im Autogasbetrieb:	123

1) Unsere Fahrzeuge sind serienmäßig mit Sommerreifen ausgestattet. Seit dem 04.12.2010 sind Sie in der Bundesrepublik Deutschland gesetzlich verpflichtet, Ihr Fahrzeug bei Glätte, Schneeglätte, Schneematsch, Eis- oder Reifglätte mit M+S-Reifen oder Ganzjahresreifen auszustatten. Ihr Volkswagen Partner informiert Sie gern. 2) Die Kraftstoffverbrauchs- und Emissionswerte sind nach den vorgeschriebenen Messverfahren (VO [EG] 715/2007 in der gegenwärtig geltenden Fassung) ermittelt. Hinweis nach Richtlinie 1999/94/EG in der gegenwärtig geltenden Fassung: Die Angaben beziehen sich nicht auf ein einzelnes Fahrzeug und sind nicht Bestandteil des Angebotes, sondern dienen allein Vergleichszwecken zwischen den verschiedenen Fahrzeugtypen. Kraftstoffverbrauch und CO₂-Emissionen eines Fahrzeugs hängen nicht nur von der effizienten Ausnutzung des Kraftstoffs durch das Fahrzeug ab, sondern werden auch vom Fahrverhalten und anderen nicht technischen Faktoren beeinflusst. CO₂ ist das für die Erderwärmung hauptsächlich verantwortliche Treibhausgas. Ein Leitfaden über den Kraftstoffverbrauch und die CO₂-Emissionen, der Daten für alle neuen Personenkraftfahrzeugmodelle enthält, ist unentgeltlich an allen Verkaufsorten in der Europäischen Union sowie für Interessenten aus Deutschland auch bei der DAT Deutsche Automobil Treuhand GmbH, Hellmuth-Hirth-Straße 1, 73760 Ostfildern, erhältlich. 3) Im Autogasbetrieb.

Die Angaben zu Leistung und Verbrauch beziehen sich auf den Betrieb mit Super schwefelfrei ROZ 95 nach DIN EN 228. Kraftstoffqualität bleifrei mit ROZ 95 mit einem maximalen Ethanolanteil von 10 Prozent (E10) ist grundsätzlich verwendbar. Detaillierte Informationen zur Verträglichkeit von E10-Kraftstoffen finden Sie unter www.volkswagen.de oder unter www.dat.de/e10liste/e10vertraeglichkeit.

Komfort

Irrwege, Abwege, Schleichwege, Umwege – nutzen Sie jede Möglichkeit, den Polo ausgiebig zu erleben. Denn seine zahlreichen Features machen jede Fahrt zu einem besonders komfortablen Genuss. Dabei vereint seine umfangreiche Ausstattung eine ansprechende Optik mit Bequemlichkeit und der hochwertigen Verarbeitung aller Materialien.



Die **höhenverstellbaren Vordersitze** lassen sich mit einem Handgriff stufenlos auf Ihre Körpergröße einstellen und tragen so zu einer entspannten Sitzhaltung bei.

C H



Zusätzliche Bedienfreundlichkeit mit dem **Komfortpaket Elektrik**: Die **Zentralverriegelung mit Funkfernbedienung** ist mit zwei Funkklappschlüsseln ausgestattet.

C H



Beheizbare Vordersitze bedeuten vor allem in der kalten Jahreszeit einen deutlichen Komfortgewinn. Eine Sitzheizung liefert sofort wohlige Wärme und wirkt deutlich schneller als die Heizung des Lüftungssystems.

H



Elektrische Fensterheber vorn und hinten regeln die Luftzufuhr ganz bequem. Sobald der hochsensible Einklemmschutz einen Widerstand zwischen Fenster und Rahmen registriert, wird die Scheibe sofort ein Stück abgesenkt.

C H



Das **Multifunktions-Lederlenkrad** punktet mit außergewöhnlicher Bedienfreundlichkeit. Über seine Tasten können Sie das Radio bequem handhaben, ohne die Hände vom Steuer zu nehmen. Auch Handbremshebelgriff und Schalthebelknopf sind in Leder gefasst und verleihen dem Innenraum einen edlen Anstrich. Dabei zeichnet sich das Naturmaterial Leder durch besonders gute Griffigkeit aus.

Nur in Verbindung mit einem Radio oder Radio-Navigationssystem.

■ Serienausstattung (Trendline)

■ Sonderausstattung

C Serie bei Comfortline

H Serie bei Highline



Praktische **Schubladen unter den Vordersitzen** bieten zusätzlichen Stauraum für alles, was in Griffnähe bleiben soll.

H



Die **Easy-Entry-Funktion** gewährleistet Ihren Mitfahrern durch sanft nach vorn gleitende Vordersitze einen problemlosen Zugang zur Rückbank.

C



Ab 30 km/h hält die **Geschwindigkeitsregelanlage** Ihr gewähltes Tempo konstant, ohne dass Sie Gas geben müssen. Bei Betätigung von Bremse oder Kupplung schaltet sie sich automatisch wieder aus. Die Geschwindigkeitsregelanlage bietet dem Fahrer vor allem auf langen Fahrten mit gleichbleibender Geschwindigkeit ein deutliches Plus an Komfort. Sie unterstützt zudem die Einhaltung von Geschwindigkeitsbegrenzungen (wie zum Beispiel in Autobahnbaustellen) und verringert das Risiko zu schnellen Fahrens.



Auf der **Multifunktionsanzeige** lassen sich während der Fahrt relevante Informationen wie aktuelle und durchschnittliche Verbrauchswerte, Durchschnittsgeschwindigkeit, Reichweite, Fahrstrecke sowie Uhrzeit und Außentemperatur ablesen. Außerdem ist bei allen Motorisierungen* die Gangempfehlung im Kombi-Instrument inklusive.

H

* Informationen zu Kraftstoffverbrauch und CO₂-Emissionen finden Sie auf Seite 35.

Klimatisierung und Multimedia

Wenn Sie erst einmal unterwegs sind, werden Sie schnell feststellen, dass es die kleinen Annehmlichkeiten sind, die eine Fahrt zur Reise machen. Deshalb bietet Ihnen der Polo zahlreiche Ausstattungsmöglichkeiten, die Sie Ihren Bedürfnissen entsprechend zusammenstellen können. Ob Sie nun besonderen Wert auf den brillanten Klang Ihrer Lieblingsmusik legen oder auf die perfekte Klimatisierung des Innenraums – hier entscheiden Sie.



Die leicht bedienbare **Klimaanlage** mit Staub- und Pollenfilter sorgt in kürzester Zeit für eine angenehme Innenraumtemperatur. Selbstverständlich arbeitet die Klimaanlage ohne klimaschädliches FCKW.

Für Trendline nur in Verbindung mit einem „Cool and Sound“-Paket. C H



Das **Radio „RCD 210“**⁽³⁾ mit zweifarbigen Display und CD-Laufwerk hat 2 x 20 Watt Ausgangsleistung, vier Lautsprecher vorn, Titelwahl, Zufalltitelwahl und Titel-Anspielautomatik. Es ist MP3- und WMA-fähig und verfügt über eine 2fach-Klangregelung.



Das **Radio „RCD 310“**⁽⁴⁾ mit großem, zweifarbigen Display, Titelanzeige und AUX-IN-Buchse hat ein CD-Laufwerk, acht Lautsprecher sowie 4 x 20 Watt Ausgangsleistung. Es spielt MP3- und WMA-Dateien ab und verfügt über eine 2fach-Klangregelung.



Das **Radio „RCD 510“**⁽⁵⁾ mit großem Farbdisplay, Titelanzeige, Touchscreen, SD-Kartenschacht, AUX-IN-Buchse, 6fach-CD-Wechsler und 4 x 20 Watt Leistung mit Lautsprechern vorn und hinten ist MP3- und WMA-fähig und verfügt über eine 3fach-Klangregelung.



Die **Klimaanlage „Climatronic“** mit elektronischer Regelung ermöglicht es Ihnen, die gewünschte Temperatur konstant zu halten, der Aktivkohleeinsatz des integrierten Staub- und Pollenfilters hält schlechte Gerüche draußen. Außerdem kühlt sie das Handschuhfach.

Für Trendline nur in Verbindung mit einem „Cool and Sound“-Paket.



Die **Mobiltelefonvorbereitung „Plus“**⁽¹⁾ ist eine komfortable Freisprechanlage. Sie verfügt über eine praktische Sprachbedienung, erlaubt dank Bluetooth die Wiedergabe von Musik auf Ihrem Handy und ist über eine flexible Baseplate mit vielen Mobiltelefonen kombinierbar.



Die **Multimediabuchse MEDIA-IN**⁽²⁾ mit USB-Schnittstelle erlaubt den Anschluss externer Audioquellen und deren Bedienung über das jeweilige Radio oder Radio-Navigationssystem. MEDIA-IN ist auch mit einem iPod-Adapterkabel erhältlich.



Das MP3-fähige **Radio-Navigationssystem „RNS 310“** mit CD-Laufwerk und MP3-Wiedergabefunktion überzeugt mit den vielen Vorteilen, die ein modernes, voll integriertes Navigationssystem bietet. Es hat ein als Touchscreen steuerbares Farbdisplay mit übersichtlicher Kartennavigation, einen Leseschacht für SD-Karten und eine AUX-IN-Buchse. Selbstverständlich können auch Telefone, die mit der Mobiltelefonvorbereitung, oder USB-Sticks und iPods, die mit dem MEDIA-IN-Anschluss verbunden sind, über den Touchscreen bedient werden. Das System verfügt zudem über eine Verkehrszeichenanzeige und die dynamische Zielführung (TMC), mit deren Hilfe Sie Staus und Sperrungen umfahren können.

 Serienausstattung (Trendline)

C Serie bei Comfortline

 Sonderausstattung

H Serie bei Highline

1) Für Mobiltelefone mit Bluetooth-Schnittstelle Hands-Free-Profile 1.5. Die Mobiltelefonschale ist nicht im Preis inbegriffen und muss separat über die Firma Volkswagen Zubehör GmbH bestellt werden. Bitte prüfen Sie unbedingt, ob das jeweilige Mobiltelefon für die Mobiltelefonvorbereitung „Plus“ geeignet ist. Informationen zur Kompatibilität und zu verfügbaren Mobiltelefonschalen finden Sie auf www.volkswagen-zubehoer.de. 2) Nicht in Verbindung mit Radio „RCD 210“. 3) Nicht in Verbindung mit Multimediabuchse MEDIA-IN. 4) Zusätzlich zum analogen Empfang auch mit dem digitalen Radioempfang Digital Audio Broadcasting DAB bestellbar. Der Empfang ist abhängig von der Verfügbarkeit digitaler Netze. 5) Verkehrsfunkspeicher in Verbindung mit digitalem Radioempfang Digital Audio Broadcasting DAB nicht verfügbar.

Ausstattungs Pakete

Für die Ausstattung Ihres Polo ist eine Vielzahl praktischer Extras erhältlich, die in Kombination oft noch nützlicher sind. Deshalb hat Volkswagen verschiedene ausgewählte Funktionen zu sinnvollen Paketen zusammengestellt. So können Sie Ihr Fahrzeug unkompliziert und effektiv Ihrem persönlichen Anspruch anpassen.



Zusätzlich zum ParkPiloten¹⁾ hinten umfasst das Fahrkomfortpaket eine Geschwindigkeitsregelanlage und eine Reifenkontrollanzeige. Außerdem ist eine Multifunktionsanzeige inklusive.



Die Türgriffe in Wagenfarbe sind stabile Bügelgriffe und damit nicht nur besonders solide und hochwertig, sondern in einer Unfallsituation auch leicht von außen zu öffnen. Zudem sind die Außenspiegelgehäuse in Wagenfarbe lackiert und garantieren so einen rundum perfekten Auftritt für den Polo. Beides ist Bestandteil des Color-Pakets.

C H



Für optimalen Fahrspaß sorgt „Cool and Sound 1“²⁾. Es enthält eine Klimaanlage sowie das Radio „RCD 210“ mit MP3-Wiedergabefunktion, CD-Laufwerk, 2 x 20 Watt Ausgangsleistung und vier Lautsprechern vorn.



Maximaler Komfort: „Cool and Sound 2“²⁾ punktet mit der Klimaanlage „Climatronic“ und dem Radio „RCD 210“ mit CD-Laufwerk für Dateien im MP3- und WMA-Format sowie 2 x 20 Watt Ausgangsleistung aus insgesamt vier Lautsprechern.



Die Scheinwerfer-Reinigungsanlage ist Teil des Winterpakets. Sie erhöht die Sicherheit bei Regen, Schnee und aufgewirbeltem Schmutz. Für noch mehr Komfort und Sicherheit in der kalten Jahreszeit sind in diesem nützlichen Paket auch beheizbare Vordersitze und automatisch beheizte Scheibenwaschdüsen vorn enthalten. Zusätzlich kann es um Winterreifen auf Stahlrädern ergänzt werden.

H



Das Licht-und-Sicht-Paket beinhaltet einen automatisch abblendenden Innenspiegel und einen Regensensor. Letzterer aktiviert und steuert die Scheibenwischer automatisch.



Zusätzliche Bedienfreundlichkeit mit dem Komfortpaket Elektrik: Die Zentralverriegelung mit Funkfernbedienung ist mit zwei Funkklappschlüsseln ausgestattet.

C H

■ Serienausstattung (Trendline)

C Serie bei Comfortline

■ Sonderausstattung

H Serie bei Highline

1) Optische Signale nur in Verbindung mit Radio „RCD 310“, „RCD 510“ oder Radio-Navigationssystem „RNS 310“. Abb. zeigt Radio-Navigationssystem „RNS 310“. 2) Höherwertige Radios oder Radio-Navigationssysteme sind zum Differenzpreis bestellbar.

**Die große Freiheit muss nicht groß sein.
Der CrossPolo.**



Der CrossPolo

Paragliding-Ausrüstung: im Kofferraum. Wanderzeug: unter dem Sitz. Thermoskanne: im Handschuhfach. Der beste Freund: auf dem Beifahrersitz. Mit dem bis ins Detail durchdacht gestalteten CrossPolo kennt Ihre persönliche Freiheit keine Grenzen. Erst recht nicht, da alle hier beschriebenen Ausstattungen bereits serienmäßig enthalten sind.



Das Design der 17-Zoll-Leichtmetallfelge „Budapest“ im Format 7 ½ J x 17 ist typisch CrossPolo: robust, markant und bestens geeignet, um auf allen Wegen und Abwegen eine gute Figur zu machen. Alle Räder sind mit diebstahlsicheren Schrauben montiert.



Das 3-Speichen-Lenkrad in Lochleder mit Alu-Dekor und farbiger Naht liegt auch beim sportlichen Fahren gut in der Hand.



Der Innenraum des CrossPolo besticht vorn mit Sportsitzen, die dank der eigens für sie entworfenen Sitzmittelbahn mit Stickereien alle Blicke auf sich ziehen. Darüber hinaus sind die komfortablen Vordersitze höhenstellbar und mit den Ablagetaschen an den Rückseiten und den großen Schubladen unter den Sitzflächen ausgesprochen praktisch. Sehr bequem ist auch die weiche Armauflage der vorderen Türseitenverkleidung. Großflächige Elemente an den Türinnenseiten sind farblich ebenso auf die Sitze abgestimmt wie die Ziernähte, die sich am in Leder gefassten Handbremshebelgriff, am Lenkrad sowie am Schalthebel finden. Aber auch zahlreiche Chromelemente an Schaltern, Armaturen und Griffen tragen zum wertigen Erscheinungsbild des gesamten Innenraums bei. Und da die Sportlichkeit des CrossPolo auch vor dem Fußraum nicht haltmacht, ist dieser mit einer griffigen Pedalerie in Alu-Optik veredelt.



Mit seinem ausgefallenen Design verkörpert der CrossPolo Individualität, Sportlichkeit und Dynamik. Er verfügt über silber lackierte Außenspiegelgehäuse und über Stoßfänger, die ebenso wie die Türgriffe in Wagenfarbe lackiert sind. Der klare Offroad-Charakter des CrossPolo wird durch das höhergelegte Fahrwerk und die eindrucksvollen Karosserieabdeckungen an Radlauf, Schwellern und Türen deutlich. Weitere Highlights sind die Nebelscheinwerfer, die kräftige Dachreling, der „Cross“-Schriftzug und der Kühlergrill mit Chromeinlage.

Verbrauch und CO₂-Emissionen

	51 kW (70 PS) ²⁾	63 kW (85 PS) ²⁾	77 kW (105 PS) TSI ²⁾	55 kW (75 PS) TDI ³⁾	66 kW (90 PS) TDI ³⁾	77 kW (105 PS) TDI ³⁾
Motoren						
Kraftstoffverbrauch, l/100 km¹⁾						
mit Schaltgetriebe:	5-Gang	5-Gang	6-Gang	5-Gang	5-Gang	5-Gang
innerorts/außerorts/kombiniert	7,3/4,8/5,7	8,2/4,9/6,1	7,0/4,6/5,5	5,1/3,6/4,1	5,5/3,7/4,3	5,5/3,7/4,3
mit Doppelkupplungsgetriebe DSG:	–	7-Gang	7-Gang	–	7-Gang	–
innerorts/außerorts/kombiniert	–	7,9/4,8/5,9	7,1/4,6/5,5	–	5,5/4,1/4,6	–
CO₂-Emission kombiniert, g/km¹⁾						
mit Schaltgetriebe:	132	143	128	108	113	113
mit Doppelkupplungsgetriebe DSG:	–	139	128	–	119	–

1) Die Kraftstoffverbrauchs- und Emissionswerte sind nach den vorgeschriebenen Messverfahren (VO [EG] 715/2007 in der gegenwärtig geltenden Fassung) ermittelt. Hinweis nach Richtlinie 1999/94/EG in der gegenwärtig geltenden Fassung: Die Angaben beziehen sich nicht auf ein einzelnes Fahrzeug und sind nicht Bestandteil des Angebotes, sondern dienen allein Vergleichszwecken zwischen den verschiedenen Fahrzeugtypen. Kraftstoffverbrauch und CO₂-Emissionen eines Fahrzeugs hängen nicht nur von der effizienten Ausnutzung des Kraftstoffs durch das Fahrzeug ab, sondern werden auch vom Fahrverhalten und anderen nicht technischen Faktoren beeinflusst. CO₂ ist das für die Erderwärmung hauptsächlich verantwortliche Treibhausgas. Ein Leitfaden über den Kraftstoffverbrauch und die CO₂-Emissionen, der Daten für alle neuen Personenkraftfahrzeugmodelle enthält, ist unentgeltlich an allen Verkaufsorten in der Europäischen Union sowie für Interessenten aus Deutschland auch bei der DAT Deutsche Automobil Treuhand GmbH, Hellmuth-Hirth-Straße 1, 73760 Ostfildern, erhältlich.
2) Benzinmotor. 3) Dieselmotor.

Die Angaben zu Leistung und Verbrauch beziehen sich auf den Betrieb mit Super schwefelfrei ROZ 95 nach DIN EN 228. Kraftstoffqualität bleifrei mit ROZ 95 mit einem maximalen Ethanolanteil von 10 Prozent (E10) ist grundsätzlich verwendbar. Detaillierte Informationen zur Verträglichkeit von E10-Kraftstoffen finden Sie unter www.volkswagen.de oder unter www.dat.de/e10liste/e10vertraeglichkeit.

**Damit der Schluckspecht zur
einzigen bedrohten Art wird.
Der Polo BlueMotion.**



Der Polo BlueMotion

Grüne Wälder, blaue Seen, herrliche Natur: Atemberaubende Flecken Erde sind oft nur eine kurze Autofahrt von unserer Haustür entfernt. Mit dem wirtschaftlichen und umweltfreundlichen Polo BlueMotion leisten Sie Ihren Beitrag, um diese dauerhaft zu erhalten. Denn mit einem emissions- und verbrauchsarmen 1,2-Liter-TDI-Motor, zukunftsweisenden Technologien wie dem Start-Stopp-System oder der Bremsenergie-Rückgewinnung sowie den hier beschriebenen Serienausstattungen ist er der sparsamste fünfsitzige Diesel der Welt – und mit ausdrucksstarkem Design unterwegs in eine grüne Zukunft. Genaue Informationen über Kraftstoffverbrauch und CO₂-Emissionen finden Sie auf der nächsten Seite.



Der sportliche Heckspoiler in Wagenfarbe betont die dynamische Seitenlinie und sorgt darüber hinaus für eine noch bessere Straßenlage. Vor allem aber optimiert er die aerodynamischen Eigenschaften des Polo BlueMotion.



Der „BlueMotion“-Schriftzug befindet sich auf der Gepäckraumklappe und am Kühlergrill und macht klar, dass es sich hier um den Wagen eines verantwortungsbewussten und nachhaltig denkenden Fahrers handelt.



Eine ganze Reihe von Maßnahmen trägt zum Erreichen der überzeugenden Verbrauchs- und Emissionswerte des Polo BlueMotion bei. So ist der schwarze Kühlergrilleinsatz ebenso aerodynamisch optimiert wie der Frontspoiler, der Seitenschweller und der modifizierte Unterboden. Das Ergebnis dieser Verbesserungen ist dabei nicht nur eine herausragende Aerodynamik, sondern ein Auto, das auch aufgrund seines faszinierenden Designs als ein ganz besonderes zu erkennen ist.



Da der Rollwiderstand herkömmlicher Reifen für bis zu 15 Prozent des Verbrauchs verantwortlich ist, sind auf das Leichtmetallrad „Grönland“⁽¹⁾ im Format 5 1/2 J x 15 spezielle, rollwiderstandsoptimierte Reifen gezogen.



Auch der Innenraum des Polo BlueMotion macht vor zukunftsweisenden Technologien nicht halt. So verfügt die Klimaanlage „Climatronic“ über einen Antibeschlagsensor für eine besonders energieeffiziente Nutzung und die Multifunktionsanzeige über eine Gangempfehlung, die Sie auf den jeweils effizientesten Schaltzeitpunkt hinweist. Und wenn das Start-Stopp-System beispielsweise an einer Ampel den Motor abgestellt hat, informiert Sie hierüber eine Anzeige in der Mittelkonsole. Aber nicht nur mit Technik weiß der Polo BlueMotion im Inneren zu überzeugen. Seine Sitze haben eine farblich sehr angenehme, modellspezifische Sitzmittelbahn und an zahlreichen Instrumenten und Schaltern werden Sie zierende Chromapplikationen finden. Für noch größeres Wohlbefinden sorgt da nur noch der höhenstellbare Fahrersitz sowie die optional erhältliche Mittelarmlehne.

Verbrauch und CO₂-Emissionen

		55 kW (75 PS) TDI	55 kW (75 PS) TDI
Dieselmotoren		87 g ³⁾	89 g ³⁾
Kraftstoffverbrauch, l/100 km²⁾	mit Schaltgetriebe:	5-Gang	5-Gang
	innerorts/außerorts/kombiniert	4,0/2,9/3,3	4,1/3,0/3,4
CO₂-Emission kombiniert, g/km²⁾	mit Schaltgetriebe:	87	89

1) Unsere Fahrzeuge sind serienmäßig mit Sommerreifen ausgestattet. Seit dem 04.12.2010 sind Sie in der Bundesrepublik Deutschland gesetzlich verpflichtet, Ihr Fahrzeug bei Glätte, Schneeglätte, Schneematsch, Eis- oder Reifglätte mit M+S-Reifen oder Ganzjahresreifen auszustatten. Ihr Volkswagen Partner informiert Sie gern. 2) Die Kraftstoffverbrauchs- und Emissionswerte sind nach den vorgeschriebenen Messverfahren (VO [EG] 715/2007 in der gegenwärtig geltenden Fassung) ermittelt. Hinweis nach Richtlinie 1999/94/EG in der gegenwärtig geltenden Fassung: Die Angaben beziehen sich nicht auf ein einzelnes Fahrzeug und sind nicht Bestandteil des Angebotes, sondern dienen allein Vergleichszwecken zwischen den verschiedenen Fahrzeugtypen. Kraftstoffverbrauch und CO₂-Emissionen eines Fahrzeugs hängen nicht nur von der effizienten Ausnutzung des Kraftstoffs durch das Fahrzeug ab, sondern werden auch vom Fahrverhalten und anderen nicht technischen Faktoren beeinflusst. CO₂ ist das für die Erderwärmung hauptsächlich verantwortliche Treibhausgas. Ein Leitfaden über den Kraftstoffverbrauch und die CO₂-Emissionen, der Daten für alle neuen Personenkraftfahrzeugmodelle enthält, ist unentgeltlich an allen Verkaufsorten in der Europäischen Union sowie für Interessenten aus Deutschland auch bei der DAT Deutsche Automobil Treuhand GmbH, Hellmuth-Hirth-Straße 1, 73760 Ostfildern, erhältlich. 3) Abweichungen bei den Emissions- und Verbrauchswerten ergeben sich durch Unterschiede in den möglichen Sonderausstattungen für den Polo BlueMotion 87 g und den Polo BlueMotion 89 g. Siehe Prospekt „Technik und Preise“.

■ Serienausstattung (Trendline)

■ Sonderausstattung

☐ Serie bei Comfortline

☐ Serie bei Highline

Volkswagen Original Zubehör

Gar keine Frage, dass Sie auch mit einem schon ab Werk vielfältig ausgestatteten Polo rundum glücklich sein werden. Falls Sie Ihren neuen Wagen allerdings noch ein kleines bisschen mehr auf Ihre ganz persönlichen Bedürfnisse anpassen wollen, sind Sie beim Volkswagen Original Zubehör* genau richtig.



Die eleganten und hochwertigen **Einstiegsleisten aus Edelstahl** mit Polo Schriftzug setzen schon im Einstiegsbereich ein optisches Highlight. Zudem bewahren sie diesen zuverlässig vor Kratzern.



Die brillantsilber lackierte **15-Zoll-Leichtmetallfelge „Zirkonia“** im Format 6 J x 15 wird durch die abwechselnd breiten und schmalen, nach innen gewölbten Speichen geprägt.



Die **16-Zoll-Leichtmetallfelge „Syenit“** im Format 7 J x 16 sticht durch den starken Kontrast der glanzgedrehten Oberfläche zu den schwarzen Innenflächen besonders ins Auge. Sie ist auch in Anthrazit, glanzgedreht und als Komplettrad erhältlich.



Der markante **Heckflügel** optimiert die aerodynamischen Eigenschaften des Polo. Die **Heckschürze** aus robustem Kunststoff erzeugt eine besonders tiefe Fahrzeugoptik für ein noch sportlicheres Erscheinungsbild von hinten. Die **Heckleiste** glänzt dazu in edler Chromoptik. Sie ist aber nicht nur ein attraktiver Blickfang, sondern zudem ein wirksamer Schutz für die Kante der Heckklappe.



Der **Frontspoiler** aus besonders bruchfestem und elastischem Kunststoff verleiht Ihrem Polo ein noch sportlicheres Gesicht und wirkt sich positiv auf dessen Aerodynamik aus. Auch der hochwertige und belastbare **Seitenschwellersatz** unterstützt das Design mit zusätzlichem dynamischen Ausdruck und lässt das gesamte Fahrzeug optisch tiefer auf der Straße liegen. Selbstverständlich sind beide Anbauteile grundiert und in Wagenfarbe lackierbar.



Einen besonderen Blickfang und wirksamen Schutz bieten die **Spiegelblenden in Carbonoptik** für die Fahrer- und Beifahrerseite. Sie lassen sich einfach und schnell an den serienmäßigen Außenspiegeln montieren.



Der **Ladekantenschutz in Edelstahloptik** sieht nicht nur richtig gut aus, sondern ermöglicht auch ein besonders schonendes Beladen Ihres Polo durch die Heckklappe. Denn er schützt zuverlässig vor Kratzern, die durch sperriges Ladegut entstehen können.



Der abschließbare **Fahrradträger für die Anhängervorrichtung** nimmt bis zu zwei Fahrräder auf. Er wird am Kugelkopf der Anhängervorrichtung montiert und ist mit bis zu 50 Kilogramm belastbar. Für ein drittes Fahrrad ist ein Erweiterungssatz erhältlich.

■ Serienausstattung (Trendline)

■ Sonderausstattung

■ Serie bei Comfortline

■ Serie bei Highline

*Volkswagen Original Zubehör ist für den deutschen Markt erhältlich. Über länderspezifische Abweichungen informiert Sie Ihr Volkswagen Partner gern. Bestellnummern und Preise der gezeigten Produkte finden Sie im „Volkswagen Zubehör Prospekt“. Weitere Informationen erhalten Sie unter www.volkswagen-zubehoer.de.



Der City-Crash-getestete **Grundträger** lässt sich schnell und einfach an allen Fahrzeugen ohne Dachreling montieren und dient als Basis für alle Dachaufbauten, wie zum Beispiel Surfbrett-, Fahrrad-, Ski- und Snowboardhalter oder Dachboxen.



Der **Ski- und Snowboardhalter** „komfort“ ermöglicht einen sicheren und bequemen Transport von bis zu sechs Paar Skiern bzw. vier Snowboards. Das leichte System aus eloxiertem Aluminium lässt sich durch die praktische Ausziehfunktion unkompliziert be- und entladen.



Der **Fahrradhalter** mit aerodynamisch geformtem Kunststoffprofil und Rahmenhalterung aus matt verchromtem Stahl ist abschließbar und City-Crash-getestet. Die leichte Montage auf dem Grundträger ermöglicht ein einfaches Handling. Das Eigengewicht beträgt ca. 3,2 Kilogramm.



Die **Gepäckraumschale** mit Polo Schriftzug ist leicht, flexibel und exakt auf den Polo zugeschnitten. Ein ca. vier Zentimeter hoher Rand schützt den Gepäckraum vor Verunreinigungen, und die Rautenstruktur wirkt rutschhemmend.



Die **Gepäckraumwanne** ist leicht und exakt auf den Polo zugeschnitten. Ein hoher Rand schützt den Gepäckraum vor Verunreinigungen, und die flexiblen Trennelemente verhindern ein Verrutschen des Ladeguts.



Das **Gepäcknetz** sorgt dafür, dass alles an seinem Platz bleibt und leichte Gegenstände nicht ins Rutschen kommen. Das reißfeste Netz ist mit seinen Befestigungshaken einfach an den serienmäßigen Verzurrösen im Laderaum anzubringen.



Die benutzerfreundliche **Bluetooth-Freisprecheinrichtung** mit TFT-Farbdisplay und Touchscreen ist auf dem neuesten Stand der Technik und garantiert ein Höchstmaß an Bedienkomfort. Sogar Textnachrichten liest die Anlage klar und verständlich vor.



Das stabile **Trenngitter** teilt den Fahrergastraum vom Gepäckraumbereich ab. Mittels Gewindehaken und Rändelmutter lässt es sich ganz einfach befestigen. Die Gepäckraumabdeckung ist weiterhin verwendbar.



Der **Sonnenschutz** für die hinteren Seitenscheiben schützt die Passagiere der zweiten Sitzreihe vor direkter Sonneneinstrahlung, ohne die Sicht nach hinten und damit die Verkehrssicherheit zu beeinträchtigen. Der Sonnenschutz ist auch für die Heckscheibe erhältlich.



Der **Bobsy G2-3 pro** ist das ideale Volkswagen Original Kindersitzsystem für Kinder zwischen drei und zwölf Jahren (15 bis 36 Kilogramm). Mit seinem in der Breite verstellbaren Sitzkissen und der Schlafstütze füllt es den Sitz perfekt aus, sodass die Gurtführung bei Kindern körpernah und somit optimal verläuft. Durch das spezielle Kopfteil, die weit nach vorn gezogenen Seitenwangen und die komplette Abdeckung des Schulterbereichs werden hoher Komfort und bestmöglicher Schutz beim Seitenaufprall für kleinere und größere Kinder gewährleistet. Der Sitz ist in Höhe und Neigung verstellbar.



So bleibt die Kleidung auch während der Fahrt garantiert knitterfrei: Der praktische **Kleiderbügel** wird an den Kopfstützenstreben der Vordersitze befestigt und gewährleistet den schonenden Transport empfindlicher Garderobe.



Das **Pedalkappenset** veredelt den vorderen Fußraum durch griffige Pedalkappen aus hochwertigem, gebürstetem Edelstahl mit schwarzem Antirutschbelag aus abriebresistentem Gummi. Das Set ist nur für Schaltgetriebe erhältlich.

■ Serienausstattung (Trendline)

■ Sonderausstattung

■ Serie bei Comfortline

■ Serie bei Highline

Lackierungen und Sitzbezüge

Die Entscheidung, welche Farbe am besten zu Ihnen passt, können wir Ihnen natürlich nicht abnehmen. Die Vielfalt macht die Auswahl vielleicht schwer, aber sie ermöglicht es Ihnen auch, Individualität zum Ausdruck zu bringen. Doch egal, für welche Lackierung oder für welchen Sitzbezug Sie sich entscheiden, Brillanz in der Farbe, beste Materialqualität und hervorragende Verarbeitung wählen Sie in jedem Fall.



Magma-Orange
Uni-Lackierung
9208

Nur für CrossPolo.



Glacier Blue
Metallic-Lackierung
3N

Nur für Polo BlueMotion.



Terra Beige
Metallic-Lackierung
4G

Nur für CrossPolo.



Schwarz
Uni-Lackierung
A1

Nicht für CrossPolo.



Hot Orange
Metallic-Lackierung
4S

Nicht für Polo BlueMotion.



Candy-Weiß
Uni-Lackierung
B4

Nicht für CrossPolo.



Reflexsilber
Metallic-Lackierung
8E



Flash-Rot
Uni-Lackierung
D8

Nicht für Polo BlueMotion. Serie bei CrossPolo.



Shadow Blue
Metallic-Lackierung
P6

Nicht für CrossPolo.



Meerblau
Uni-Lackierung
F4

Nicht für Polo BlueMotion und CrossPolo.



Pepper Grey
Metallic-Lackierung
U5

Nicht für Polo BlueMotion und CrossPolo.

■ Serienausstattung (Trendline)

■ Serie bei Comfortline

■ Sonderausstattung

■ Serie bei Highline

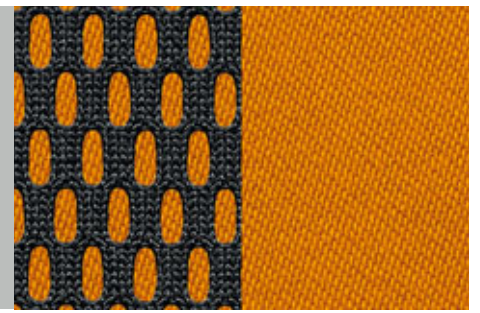


Deep Black
Perleffekt-Lackierung
2T

Nicht für Polo BlueMotion.

Orange
Stoffsitzbezug „Dimension“
01

Nur für CrossPolo.



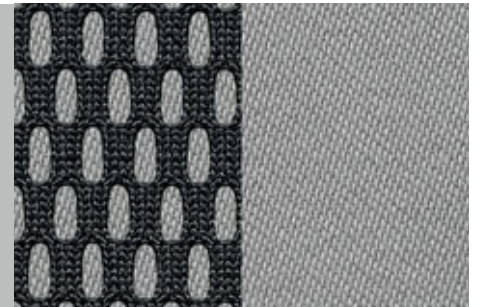
Titanschwarz
Stoffsitzbezug „Metric“
BY

Nicht für CrossPolo.



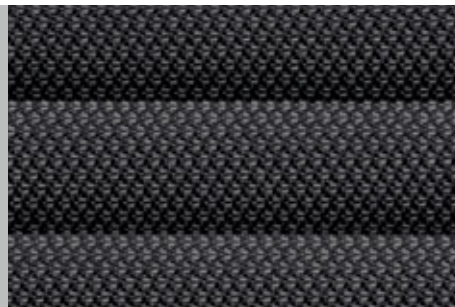
Grau
Stoffsitzbezug „Dimension“
02

Nur für CrossPolo.



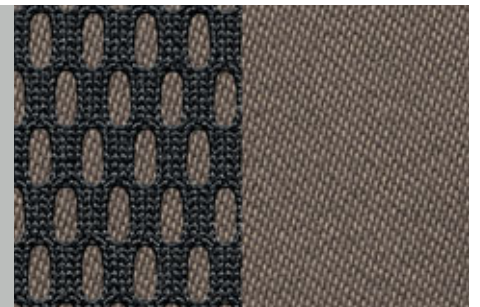
Titanschwarz
Stoffsitzbezug „Fonzie“
HX

Nicht für Polo BlueMotion und CrossPolo.



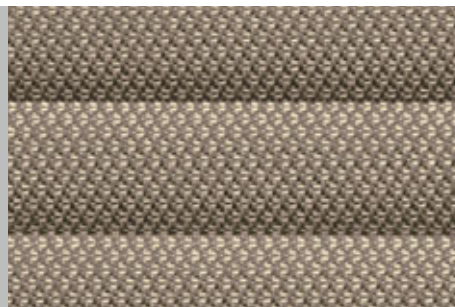
Latte Macchiato
Stoffsitzbezug „Dimension“
10

Nur für CrossPolo.



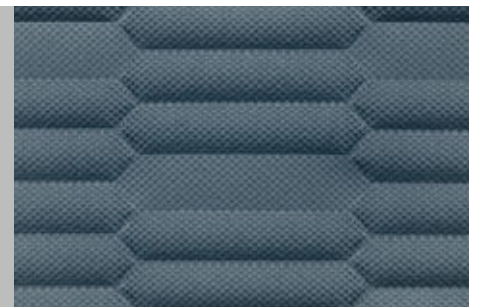
Seashell
Stoffsitzbezug „Fonzie“
HY

Nicht für Polo BlueMotion und CrossPolo.



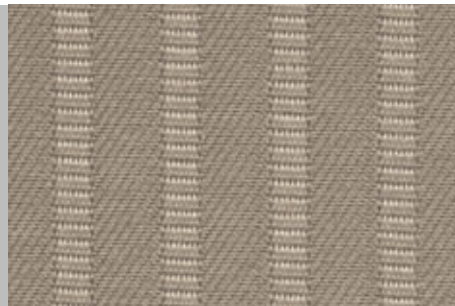
Blau-Titanschwarz
Stoffsitzbezug „Power On“
RY

Nur für Polo BlueMotion.



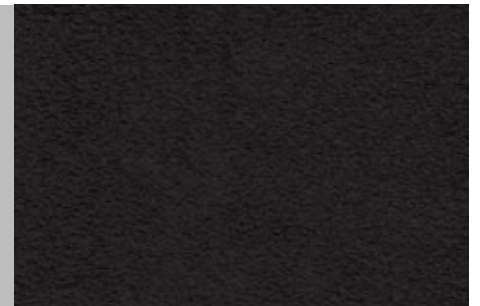
Seashell
Stoffsitzbezug „Livon“
DA

Nicht für Polo BlueMotion und CrossPolo.



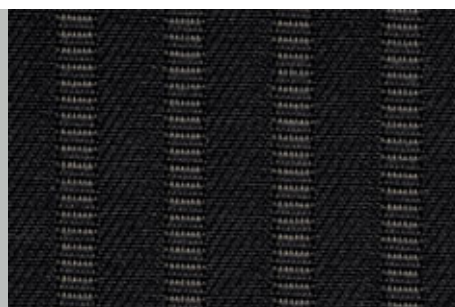
Titanschwarz
Sitzbezug in Alcantara/Lederoptik
DM

Nicht für Polo BlueMotion.



Titanschwarz
Stoffsitzbezug „Livon“
DM

Nicht für Polo BlueMotion und CrossPolo.



Die Abbildungen auf diesen Seiten können nur Anhaltspunkte sein. Die Druckfarben können die Lackierungen und Sitzbezüge nicht so schön wiedergeben, wie sie in Wirklichkeit sind.

■ Serienausstattung (Trendline)

■ Serie bei Comfortline

■ Sonderausstattung

■ Serie bei Highline

Kombinationen

	← Sitzbezüge	← Teppich	← Instrumententafel oben/unten	← Magma-Orange 9208 ¹⁾	← Schwarz A1	← Candy-Weiß B4	← Flash-Rot D8	← Meerblau F4	← Glacier Blue Metallic 3N ²⁾	← Terra Beige Metallic 4G ¹⁾	← Hot Orange Metallic 4S	← Reflexsilber Metallic 8E	← Shadow Blue Metallic P6	← Pepper Grey Metallic U5	← Deep Black Perleffekt 2T
Stoffsitzbezug „Metric“															
(Trendline ●)															
Titanschwartz (BY)	Schwarz	Titanschwartz/Titanschwartz	-	○	●	○	●	-	-	○	○	○	○	○	○
(Polo BlueMotion ●)															
Titanschwartz (BY)	Schwarz	Titanschwartz/Titanschwartz	-	○	●	○	-	○	-	-	○	○	-	-	-
Stoffsitzbezug „Fonzie“															
(Comfortline ●)															
Titanschwartz (HX)	Schwarz	Titanschwartz/Titanschwartz	-	○	●	○	●	-	-	○	○	○	○	○	○
Seashell (HY)	Schwarz	Titanschwartz/Seashell	-	○	●	○	●	-	-	○	○	○	○	○	○
Stoffsitzbezug „Livon“															
(Highline ●)															
Seashell (DA)	Schwarz	Titanschwartz/Seashell	-	○	●	○	●	-	-	○	○	○	○	○	○
Titanschwartz (DM)	Schwarz	Titanschwartz/Titanschwartz	-	○	●	○	●	-	-	○	○	○	○	○	○
Stoffsitzbezug „Dimension“															
(CrossPolo ●)															
Orange (01)	Schwarz	Titanschwartz/Titanschwartz	○	-	-	-	-	-	-	-	○	-	-	-	○
Grau (02)	Schwarz	Titanschwartz/Titanschwartz	○	-	-	●	-	-	○	○	○	-	-	-	○
Latte Macchiato (10)	Schwarz	Titanschwartz/Titanschwartz	-	-	-	●	-	-	○	-	○	-	-	-	○
Stoffsitzbezug „Power On“															
(Polo BlueMotion ●)															
Blau-Titanschwartz (RY)	Schwarz	Titanschwartz/Titanschwartz	-	○	●	-	-	○	-	-	○	○	-	-	-
Sitzbezug in Alcantara/Lederoptik³⁾															
Titanschwartz (DM)	Schwarz	Titanschwartz/Titanschwartz	-	○	●	○	●	-	-	○	○	○	○	○	○
(CrossPolo ○)															
Titanschwartz (DM)	Schwarz	Titanschwartz/Titanschwartz	○	-	-	●	-	-	○	○	○	-	-	-	○

1) Nur für CrossPolo. 2) Nur für Polo BlueMotion. 3) Nicht für Polo BlueMotion.

Welche Sitzbezüge serienmäßig (●) oder als Sonderausstattung (○) geliefert werden, steht bei den jeweiligen Bezeichnungen. Die Zuordnung in der Tabelle zeigt an, ob eine Lackierung serienmäßig (●), als Sonderausstattung (○) oder nicht erhältlich (-) ist.

Die in diesem Katalog abgebildeten Fahrzeuge sind teilweise mit Sonderausstattungen gegen Mehrpreis ausgerüstet. Alle Angaben zu Ausstattungen und technischen Daten basieren auf den Merkmalen des deutschen Marktes und entsprechen den zum Zeitpunkt der Drucklegung vorhandenen Kenntnissen. Über länderspezifische Abweichungen informiert Sie Ihr Volkswagen Partner gern. Änderungen sind vorbehalten. BlueMotion®, DSG®, TDI® und TSI® sind eingetragene Marken der Volkswagen AG und anderer Unternehmen der Volkswagen Gruppe in Deutschland sowie in weiteren Ländern. Die Tatsache, dass ein Zeichen in diesem Dokument nicht mit ® versehen ist, kann nicht so ausgelegt werden, dass dieses Zeichen keine eingetragene Marke ist und/oder dass dieses Zeichen ohne vorherige schriftliche Zustimmung der Volkswagen AG verwendet werden könnte. Volkswagen sorgt für die Rücknahme und Verwertung von Altfahrzeugen. So sind alle Volkswagen umweltfreundlich verwertbar und können bei Erfüllung der gesetzlichen Voraussetzungen kostenlos zurückgegeben werden. Nähere Informationen hierzu erhalten Sie bei Ihrem Volkswagen Partner, im Internet unter www.volkswagen.de und unter der in der Bundesrepublik Deutschland kostenlosen Telefonnummer 0800-VOLKSWAGEN (0800-8655792436).

Entdecken Sie die automobilen Welt von Volkswagen.



Die Autostadt – eine Reise durch die Welt der Mobilität.

In der Autostadt in Wolfsburg wird die Fahrzeugübergabe Ihres Neuwagens zu einem unvergesslichen Erlebnis. Auf Ihrer Reise durch die Welt der Mobilität lernen Sie die verschiedenen Marken des Volkswagen Konzerns kennen. Hier folgen Sie im ZeitHaus den Spuren automobiler Meilensteine, erfahren Neues zum Thema Nachhaltigkeit in der Ausstellung LEVEL GREEN oder staunen, wie die Kleinen ihren Kinderführerschein machen. Wenn der Augenblick der Fahrzeugübergabe gekommen ist, überreicht Ihnen Ihr persönlicher Betreuer die Autoschlüssel und erklärt Ihnen alle wichtigen Details, bevor Sie die Heimreise antreten. Ausführliche Informationen erhalten Sie unter der kostenfreien Rufnummer **0800-288678238** sowie auf www.autostadt.de.

Volkswagen driving experience. Bei einem Fahrsicherheitstraining zeigen Ihnen unsere Profis alles zum Verhalten bei unvorhersehbaren Fahrsituationen. Mehr Informationen unter **0800-8938368** oder auf www.volkswagen-driving-experience.de.

Garantierter Service. Wo auch immer Sie sich befinden, Sie können bei jedem unserer rund 2.500 Partner in Deutschland das umfassende Volkswagen Serviceangebot in Anspruch nehmen. Kommen Sie vorbei oder rufen Sie einfach gebührenfrei unter **0800-VOLKSWAGEN (0800-8655792436)** an.

Garantierte Qualität. Volkswagen gewährt Ihnen über die gesetzliche Gewährleistung hinaus eine zweijährige Volkswagen Garantie* auf alle Neuwagen, drei Jahre Garantie auf den Lack und die Karosserie* sowie zwölf Jahre Garantie gegen Durchrostung*.

4) Alle Angaben zur Volkswagen Garantie sowie zur Volkswagen Lack- und Karosseriegarantie gelten nur für Fahrzeuge der Marke Volkswagen gemäß dem jeweils aktuellen Angebotsprogramm für die Bundesrepublik Deutschland, die von der Volkswagen AG mit einem Serviceheft für den deutschen Markt ausgestattet wurden. Die auf dieser Seite angebotenen Leistungen und Services gelten nur für den deutschen Markt. Über länderspezifische Abweichungen informiert Sie Ihr Volkswagen Partner gern.

Garantierte Mobilität. Pannendienst, Ersatzwagen oder Hotelübernachtung. Wenn Sie Ihren Volkswagen regelmäßig den empfohlenen Services unterziehen, können Sie die Vorteile der LongLife Mobilitätsgarantie genießen. Die Not&Dienst-Zentrale zum Nulltarif unter **0800-VW SERVICE (0800-897378423)**.

Volkswagen Club. Erleben Sie die Marke Volkswagen hautnah. Zum Beispiel bei einem Blick hinter die Kulissen oder der Teilnahme an exklusiven Veranstaltungen. Entdecken Sie die neuesten Volkswagen Modelle auf die besondere Art, nutzen Sie die Angebote unserer Kooperationspartner und sammeln Sie dabei wertvolle Treuepunkte. Nähere Informationen erhalten Sie bei Ihrem Volkswagen Partner oder im Volkswagen Club Service Center unter der kostenfreien Telefonnummer **08000-VW CLUB (08000-892582)** und im Internet auf www.vw-club.de.

Volkswagen Bank. Die Angebote von Volkswagen Bank, Volkswagen Leasing und Volkswagen VersicherungsService sind optimal auf Sie zugeschnitten. So kombinieren unsere Vorteilspakete, zum Beispiel die PrämieLight Plus, moderne Finanzierungs- oder Leasingformen mit umfassendem Versicherungsschutz. Weitere Informationen erhalten Sie unter www.volkswagenbank.de und bei Ihrem Volkswagen Partner.

Der Polo

115.1190.03.01 · Printed in Germany

Änderungen vorbehalten

Ausgabe: Mai 2011

Internet: www.volkswagen.de

■

■

■