



Volkswagen

Mobil mit Volkswagen



Mehr vom Alltag. Mehr vom Leben.

Das Leben selbst in die Hand nehmen, die Tage frei und unabhängig gestalten: Mit dem **Caddy** und dem **Multivan** stehen Ihnen alle Möglichkeiten offen. Jedes Modell ist sowohl für **Aktiv-** als auch für **Passivfahrer** erhältlich und kann dank professioneller Umbauten exakt an Ihre Bedürfnisse angepasst werden. So stehen Ihnen neben speziellen Einstiegs- und Fahrhilfen auch viele serienmäßige Sicherheits- und optionale Fahrerassistenzsysteme zur Verfügung, die den Fahrkomfort weiter steigern und Ihren Mobilitätsradius erheblich erweitern.



„Im Alltag mobil zu sein, ist für mich enorm wichtig. Gerade als Co-Trainer des Paralympics-Skiteams bin ich auf ein Auto angewiesen, das mich zuverlässig überall hinbringt. Aber auch mit meiner Familie bin ich in der Freizeit viel unterwegs. Seit 10 Jahren fahre ich einen Multivan. Er ermöglicht mir die Mobilität, die ich für ein selbstbestimmtes Leben mit meinem Handicap brauche.“

M. Braxenthaler

Martin Braxenthaler, 10-facher Paralympics-Gewinner





Der Multivan für Aktivfahrer.

Im Sommer rund um den See. Im Winter rauf auf die Berge.

Der Multivan bietet Ihnen den Komfort, auf den es wirklich ankommt: jede Menge Platz, eine große Anzahl optionaler Fahrerassistenzsysteme und durchdachte Einstiegshilfen. Ab sofort können die angebotenen Kassettenlifte auch mit dem Allradantrieb 4MOTION kombiniert werden. Damit Sie Ihr Leben noch unabhängiger gestalten können.



Die Sonderausstattung des Multivan für Aktivfahrer.



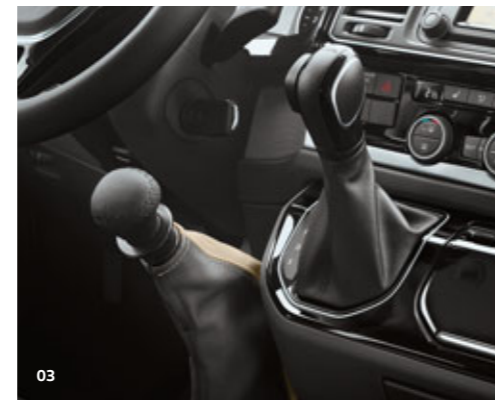
Scannen Sie hier und sehen Sie, wie einfach das Handling für Aktivfahrer ist.



01



02



03



04



05



06



07



08

01 Kassettenlift „K90 Active“¹⁾ Äußerst platzsparend: Die Liftplattform kann parallel zum Fahrzeug befahren werden und benötigt nur 80 cm Seitenabstand. Davon profitieren Sie vor allem in engen Parklücken. Der Kassettenlift verfügt über eine Tragkraft von bis zu 200 kg, eine Plattformbreite von 68 cm und verschwindet bei Nichtgebrauch unter dem Fahrzeug.

02 Kassettenlift „K90“¹⁾ Auch für größere Elektrollstühle geeignet. Näheres finden Sie auf Seite 15.

03 Handbediengerät „Heidelberg RS“²⁾ Wird der Griff nach unten gedrückt, beschleunigt das Fahrzeug. Eine Bewegung nach vorn aktiviert die Bremse, die zur Betätigung des DSG Wählhebels auch arretiert werden kann. Die ergonomische Bauweise schützt vor einer schnellen Ermüdung des Arms.

04 Funkfernbedienung³⁾ Mit ihrer Hilfe lassen sich alle Kassettenlifte der Serie „K90“ bequem aus der Entfernung bedienen. Durch klare Druckpunkte und die gute Haptik kann die Fernbedienung auch von Tetraplegikern genutzt werden.

05 Rampotech Controller App³⁾ Über eine Bluetooth-Verbindung lässt sich der Kassettenlift bequem mit einem Smartphone steuern. Die App ist für Android- und iOS-Betriebssysteme erhältlich. Die Fernbedienung per Smartphone ersetzt auf Wunsch die mitgelieferte Funkfernbedienung.

06 Sitzschienenverlängerung „Slider“⁴⁾ Sie ermöglicht es, den Fahrersitz so weit zurückzuschieben, dass Sie bequem vom Rollstuhl auf den Sitz und ans Steuer wechseln können. Die Betätigung erfolgt manuell. Die Sitzschienenverlängerung kann mit der optional erhältlichen elektrischen 12-Wege-Sitzverstellung kombiniert werden.

07 Elektrische Heckklappe⁵⁾ Für ein komfortables Handling gibt es verschiedene Möglichkeiten, die elektrische Heckklappe zu bedienen: über den Funkschlüssel der Zentralverriegelung (Öffnen), den Taster in der Fahrertürverkleidung (Öffnen), den Heckklappengriff (Öffnen), die Zuziehschleife der Heckklappe (Schließen) und den Taster in der Heckklappenverkleidung (Schließen und Stoppen). Sensoren der Einparkhilfe prüfen, ob für das Öffnen der Heckklappe ausreichend Freiraum vorhanden ist.

08 Sitzkonfigurationen. Der Fahrgastraum des Multivan lässt sich ganz individuell einrichten. Viel Raum für das Umsetzen auf den Fahrersitz bietet die Konfiguration 2-0-3. Ebenfalls beliebt sind die Sitzvarianten mit einem Einzelsitz hinter dem Fahrersitz und einer 3er-Sitzbank oder zwei Einzelsitzen in der dritten Sitzreihe. Falls Sie häufig Sportgeräte oder viel Reisegepäck transportieren, können Sie auf die Sitze in der dritten Sitzreihe auch ganz verzichten.

1) Hersteller ist die Firma AMF-Bruns GmbH & Co. KG, Hauptstr. 101, 26689 Apen. 2) Hersteller ist die Firma Mobilcenter Zawatzky GmbH, Bemannsbruch 2-4, 74909 Meckesheim. 3) Hersteller ist die Firma Warmuth Mobile, Adolph-Herbst-Straße 8, 07950 Zeulenroda-Triebes. 4) Hersteller ist die Firma VEIGEL GmbH & Co. KG, Lindenstr. 9-11, 74653 Künzelsau. 5) Nur in Verbindung mit ParkPilot erhältlich.



Der Caddy für Aktivfahrer.

Unter der Woche zur Arbeit. Am Wochenende ins Grüne.

Ein ganz normales Leben führen: Für viele Menschen mit einer Behinderung ist dies heute selbstverständlich. Der Caddy unterstützt sie dabei, so gut er kann. So steht Ihnen neben einer fernbedienbaren Rollstuhlverladehilfe eine große Auswahl an Fahrhilfen und Assistenzsystemen zur Verfügung, die den Alltag wesentlich erleichtern.



01

Die Sonderausstattung des Caddy für Aktivfahrer.



Scannen Sie hier und sehen Sie, wie einfach das Handling für Aktivfahrer ist.

01 Rollstuhlverladehilfe.¹⁾ Nach dem Übersetzen auf den Fahrersitz lässt sich die Schiebetür auf Knopfdruck öffnen. Anschließend fährt die Verladehilfe vollautomatisch heraus. Mithilfe der individuell einstellbaren Klemmvorrichtung fixieren Sie den gefalteten Rollstuhl bequem und sicher. Beim Einfahren wird dieser zunächst angehoben und dann hinter dem Fahrersitz verstaut. Die ausklappbare Umsetzhilfe an der B-Säule ermöglicht den bequemen Transfer vom Rollstuhl auf den Fahrersitz.

Sitzschienenverlängerung (o. Abb.).²⁾ Sie ermöglicht vor allem sehr groß gewachsenen Menschen einen bequemen Ein- und Ausstieg. Die leicht erhöhte Sitzposition ist dank der enormen Kopffreiheit des Caddy kein Problem.



02



03

02 Handbediengerät „Classic“.²⁾ Bei diesem Modell wird der Handgriff im Uhrzeigersinn gedreht, um Gas zu geben. Die arretierbare Bremse wird durch leichten Druck nach vorn betätigt. Bei Nichtgebrauch lässt sich das Gerät wegklappen.

03 Handbediengerät „Compact“.²⁾ Wird der ergonomische Handgriff nach hinten gezogen, beschleunigt das Fahrzeug. Eine Bewegung nach vorn aktiviert die arretierbare Bremse. Bei Nichtgebrauch lässt sich das Gerät wegklappen.



04



05



06

04 Aufsatz für das Gaspedal.²⁾ Er verkürzt den Abstand zum Pedal um bis zu 10 cm und ermöglicht so eine bequeme Bedienung. Der Aufsatz lässt sich individuell an die Beinlänge anpassen und ganz einfach demontieren.

05 Aufsatz für das Bremspedal.²⁾ Er verkürzt den Abstand zum Pedal um bis zu 10 cm und ermöglicht so eine bequeme Bedienung. Der Aufsatz lässt sich individuell an die Beinlänge anpassen und ganz einfach demontieren.

06 Abdeckung für das Gas- und das Bremspedal.²⁾ Sie verhindert das unbeabsichtigte Betätigen der Pedale bei fehlender oder eingeschränkter Kontrolle über die Beinfunktionen.

Lenkung mit Mobilitätshilfe (o. Abb.).²⁾ Die besonders leichtgängige Servounterstützung der Lenkung macht noch geringere Lenkkräfte erforderlich. Diese reduzieren sich um bis zu 54 % gegenüber der serienmäßigen Servolenkung.



07

Lenkradknopf (o. Abb.).²⁾ Fahren Sie einarmig oder verwenden Sie ein Handbediengerät, ermöglicht Ihnen der am Lenkrad festgeschraubte Knopf ein präzises Steuern des Fahrzeugs mit der linken Hand.

07 Multifunktionsdrehknopf.³⁾ Direkt am Lenkrad montiert, haben Sie mit der ergonomischen Bedienung immer alles im Griff. Ein Knopfdruck genügt, um Blinker, Scheibenwischer, Licht oder Hupe zu bedienen. Der Multifunktionsdrehknopf kann am Lenkrad bedarfsgerecht positioniert werden. Auch die Funktionen des Geräts lassen sich individuell anpassen.

08 Sitzkonfigurationen. Der Caddy ist serienmäßig mit einer 3er-Sitzbank in der zweiten Sitzreihe ausgestattet. Sie kann im Verhältnis 3/5 zu 2/5 geteilt werden. Bei Einbau einer Rollstuhlverladehilfe hinter dem Fahrersitz verbleibt ein Einzelsitz auf der Beifahrerseite. Abhängig von der Rollstuhlgröße kann sowohl beim Caddy als auch beim Caddy Maxi die dritte Sitzreihe verwendet werden. Ab dem Caddy Maxi Trendline ist sie serienmäßig.



08



Der Multivan für Passivfahrer.

Tagsüber unterwegs in der Stadt. Später mit Freunden zum Park.

Immer dabei sein, egal wohin es geht. Der variable Innenraum des Multivan ist auf jede Tour vorbereitet. Sein geräumiger Fahrgastraum bietet viel Platz für einen Rollstuhl und vier weitere Sitzplätze. So können Sie gemeinsam mit Ihrer Familie oder Ihren Freunden die Welt erkunden – mit und ohne Gepäck.





01



02

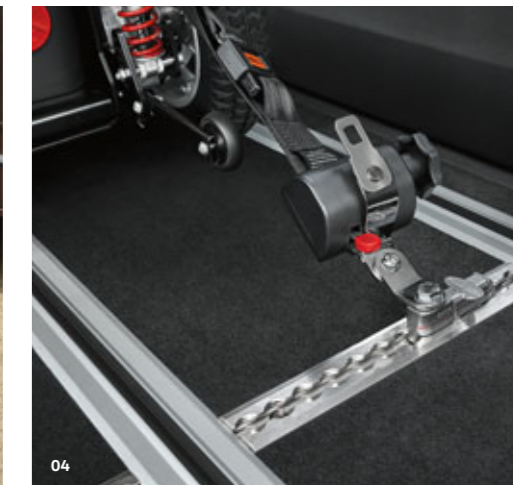
01 Geräumiger Fahrgastraum. Die großzügigen Abmessungen des Multivan ermöglichen eine vielfältige Nutzung des Fahrgastraums. Je nach Bedarf können die Sitze dank des praktischen Schienensystems stufenlos nach vorn oder nach hinten verschoben werden. Dies schafft Platz für Gepäck oder einen Elektrorollstuhl hinter dem Beifahrersitz. Ein Schulterstraggurt für den Rollstuhlfahrer ist optional bestellbar.*

02 Sitzkonfigurationen. Der Multivan Trendline verfügt serienmäßig über fünf Sitzplätze, der Multivan Comfortline und der Multivan Highline bieten serienmäßig sieben Sitzplätze. Um noch flexibler zu sein, erhalten Sie auf Wunsch anstelle der verschiebbaren 3er-Sitzbank zwei komfortable Einzelsitze mit Armlehnen. Dadurch ergeben sich vielfältige Sitzvarianten, die je nach Größe des mitgeführten Rollstuhls individuell konfiguriert werden können.



03

03 Kassettenlift „K90“.* Die große Hubplattform und eine Tragfähigkeit von bis zu 300 kg machen ihn zur perfekten Einstiegslösung für Elektrorollstühle. Nach der Nutzung wird er in einer geschlossenen Edelstahlkassette unter dem Fahrzeug verstaut. Der Kassettenlift wird in zwei unterschiedlich langen Versionen angeboten: Die Plattformlänge beträgt bei geschlossener Abrollklappe wahlweise 100 cm oder 120 cm.



04

04 Verzurrschienen.* Im Fahrgastraum sind zwei Schienen montiert. An diesen Schienen können Rollstühle mithilfe von vier speziellen Retraktoren fixiert werden. Diese schaffen eine sichere Verbindung des Rollstuhls mit der Fahrzeugkarosserie.

Die Sonderausstattung des Multivan für Passivfahrer.

Scannen Sie hier und sehen Sie, wie leicht das Aussteigen für Passivfahrer ist.





Der Caddy für Passivfahrer.

Fünf vor acht zur Schule. Zehn nach acht in den Supermarkt.

Organisation ist alles. Mit dem Caddy wird sie zum Kinderspiel. Er verfügt auf Wunsch über einen Heckausschnitt inklusive ausklappbarer Rampe. Über diese wird der Rollstuhlfahrer bequem in den Fahrgastraum geschoben und anschließend mit wenigen Handgriffen fixiert. Die Dachhöhe ist mit einer Kopffreiheit von bis zu 1,45 m auch für Elektrofahrstühle ausreichend bemessen. Trotzdem bleibt genügend Platz für alle anderen Aufgaben, die der Alltag mit sich bringt.





01

01 Geräumiger Fahrgastraum. Der Fahrgastraum des Caddy überzeugt durch seine Geräumigkeit, seine Flexibilität und seinen Komfort. Durch den Heckausschnitt in Verbindung mit einer tiefergelegten Bodenwanne steigt die Innenraumhöhe auf bis zu 145 cm. Somit haben auch Menschen im Elektrorollstuhl genügend Kopffreiheit im Fond.

02 Sitzkonfigurationen. Wird im Caddy eine Person im Rollstuhl befördert, kann – je nach Größe des Rollstuhls – der rechte äußere Sitzplatz in der zweiten Sitzreihe für eine weitere Person genutzt werden. Im längeren Caddy Maxi stehen sogar alle drei Sitzplätze der zweiten Sitzreihe zur Verfügung.

03 Heckausschnitt mit Auffahrrampe.^{1), 2)} Der Fahrzeugboden wird im Heckbereich ausgeschnitten und mit einer widerstandsfähigen und pflegeleichten Wanne versehen. Über eine bequem aus- und einklappbare Auffahrrampe mit rutschfestem Belag kann der Rollstuhl von der helfenden Person mühelos in den Fahrgastraum geschoben werden. Dort wird der Rollstuhl mit zwei elektrischen Gurten vorn und mit zwei Retraktoren hinten ordnungsgemäß fixiert und gesichert. Zusätzlich zur Grundsicherung ist das professionelle Rückhaltesystem „Future Safe“²⁾ mit Kopf- und Rückenstütze erhältlich. Beide Stützen sind unabhängig voneinander schwenk- und arretierbar und lassen sich so hervorragend an die Rücken- und Kopfpattie anpassen. Mithilfe des Schultersträggurts und des Beckengurts wird die beförderte Person zusätzlich gesichert. Wird kein Rollstuhlfahrer befördert, lässt sich die Auffahrrampe komplett nach vorn klappen. Dadurch ergibt sich ein großer, ebener Laderaum für Einkäufe.



Scannen Sie hier und sehen Sie, wie leicht das Einsteigen für Passivfahrer ist.



02



03

Die Sonderausstattung des Caddy für Passivfahrer.



Die Sicherheitssysteme.

Damit jede Fahrt so entspannt endet, wie sie beginnt, stecken im Caddy und im Multivan zahlreiche Sicherheitssysteme, die in kritischen Situationen präventiv eingreifen können. Unter anderem sind beide Modelle erstmals mit einer Multikollisionsbremse ausgestattet.



Elektronisches Stabilisierungsprogramm.¹⁾ Verhindert ein Unter- oder Übersteuern, indem es gezielt einzelne Räder abbremst.



Antiblockiersystem (ABS).¹⁾ Verhindert das Blockieren der Räder und erhält somit die Lenkfähigkeit.



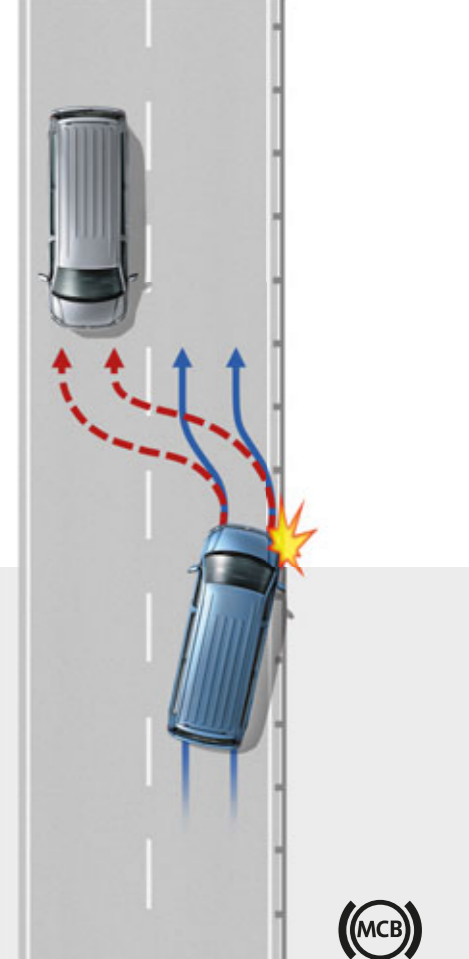
Antriebsschlupfregelung (ASR).¹⁾ Verhindert das Durchdrehen der Räder.



Airbags. Beide Fahrzeugmodelle sind serienmäßig mit einem Fahrer- und einem Beifahrerairbag sowie mit Seiten-Kopf-Airbags ausgestattet. Zusätzlich bieten im Caddy ab der Ausstattungslinie Trendline serienmäßige Kopfairbags den Fondpassagieren auf den äußeren Sitzen der zweiten Sitzreihe Schutz bei einem Seitenaufprall. Im Fahrgastraum des Multivan schützen optionale Kopfairbags die Passagiere.²⁾



Gurtanschnallwarnung. Signalisiert dem Fahrer und dem Beifahrer³⁾, dass der Gurt nicht angelegt ist, indem sie nach Motorstart optisch und nach Fahrtbeginn akustisch dazu auffordert, sich anzuschnallen.



Multikollisionsbremse.¹⁾ Leitet nach einer Kollision den Bremsvorgang ein, um im Idealfall Folgekollisionen zu vermeiden. Die Multikollisionsbremse wird aktiv, wenn zwei voneinander unabhängige Sensoren einen Unfall erkennen. Nach einer kurzen Verzögerung wird das Fahrzeug schubweise auf 10 km/h abgebremst, wobei der Fahrer jederzeit wieder die Kontrolle übernehmen kann.

Die Fahrerassistenzsysteme.

Beide Fahrzeuge lassen sich auf Wunsch mit innovativen Fahrerassistenzsystemen ausstatten. Diese analysieren permanent die Fahrt, damit sie bei Bedarf unterstützend eingreifen können.¹⁾



Müdigkeitserkennung.^{1), 2)} Empfiehlt über optische und akustische Signale eine Pause, sobald sie beim Fahrer ein Fahrverhalten erkannt hat, das auf Müdigkeit schließen lässt.



Bremsassistent. Erkennt, mit welcher Geschwindigkeit das Bremspedal betätigt wird. Bei einer Reflex- oder Notbremsung wird der volle Bremsdruck schneller aufgebaut.



Tagfahrlicht. Schaltet sich automatisch mit dem Aktivieren der Zündung ein und reduziert bei Tageslicht das Risiko eines Unfalls.



Berganfahrassistent. Verhindert an Steigungen das ungewollte Zurückrollen des Fahrzeugs und sorgt beim Anfahren für ein komfortables Handling.



Reifenkontrollanzeige.³⁾ Warnt bei Reifendruckabweichungen und weist den Fahrer darauf hin, schnellstmöglich den Reifendruck zu überprüfen.



Geschwindigkeitsregelanlage inkl. Geschwindigkeitsbegrenzer.^{1), 3)} Hält abhängig von Steigung und Gefälle ab einer Geschwindigkeit von 30 km/h das gewünschte Tempo ein bzw. begrenzt die Höchstgeschwindigkeit auf einen individuell eingestellten Wert.



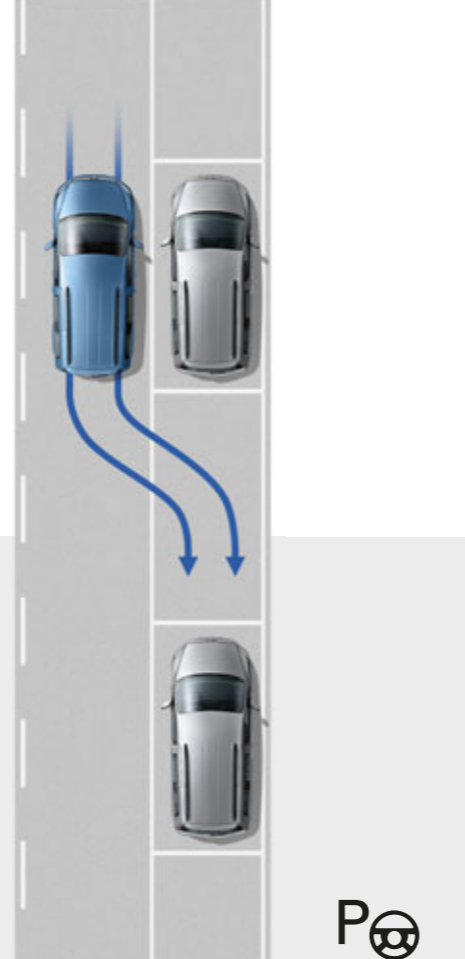
01



02

01 ParkPilot.^{1), 2)} Warnt beim Einparken akustisch vor erkannten Hindernissen und zeigt den Abstand zu den Hindernissen auch optisch auf dem Display⁴⁾ an.

02 Rückfahrkamera „Rear View“.²⁾ Erleichtert das Einparken, indem sie ein eingeschränktes Bild des Bereichs hinter dem Fahrzeug auf dem Display des Radio⁻⁴⁾ oder Navigationssystems abbildet. Zusätzliche Hilfslinien unterstützen den Einparkvorgang.

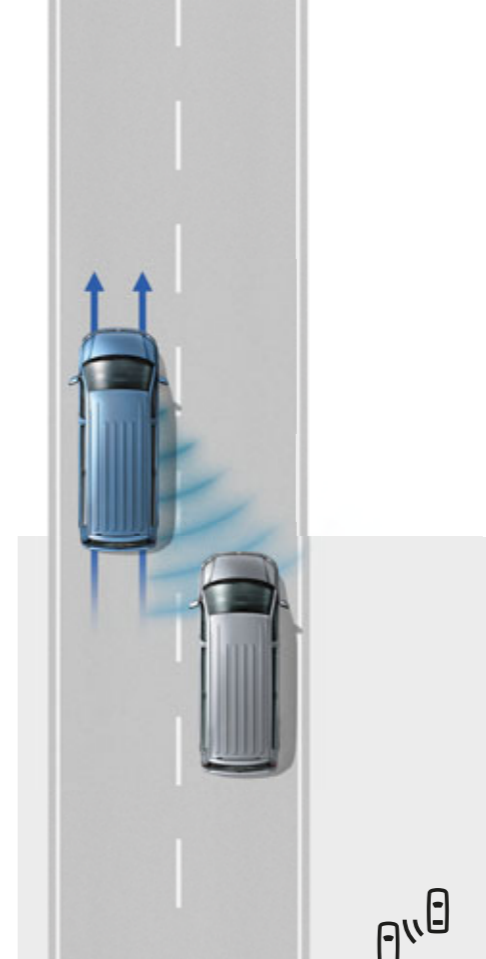


Parklenkassistent „Park Assist“.^{1), 5)} Beherrscht mehrzügiges Einparken in Quer- und Längsparklücken. Nach Einlegen des Rückwärtsganges übernimmt das Fahrzeug selbstständig das Lenken. Der Fahrer betätigt lediglich Kupplung, Gaspedal und Bremse.

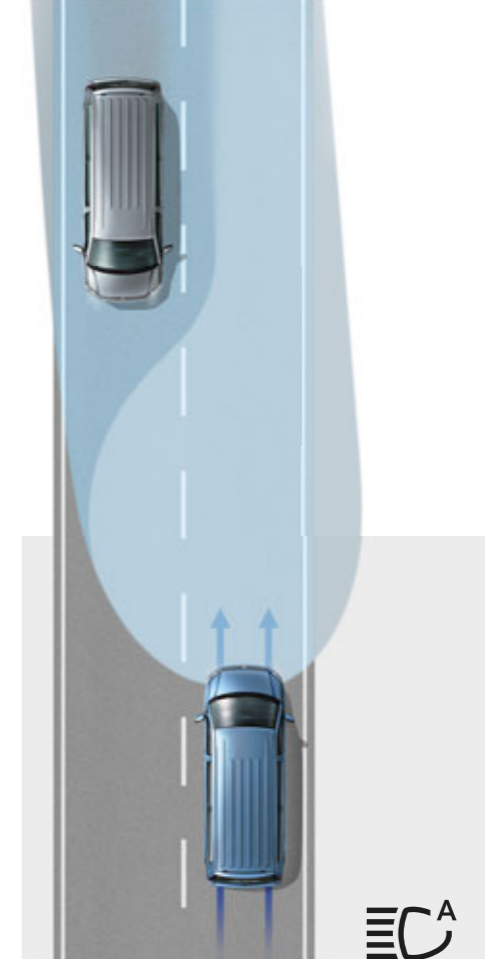


Automatische Distanzregelung ACC.^{1), 2)} Passt die Geschwindigkeit automatisch der des vorausfahrenden Fahrzeugs an und hält dabei den vom Fahrer vorgegebenen Abstand. Die eingestellte Geschwindigkeit wird dabei nicht überschritten. Enthält bereits das Umfeldbeobachtungssystem „Front Assist“.

Umfeldbeobachtungssystem „Front Assist“ mit City-Notbremsfunktion^{6), 3), 7)} Mittels eines Radarsystems hilft es bei erkannten kritischen Abstandssituationen, den Anhalteweg zu verkürzen. Warnt den Fahrer in erkannten Gefahrensituationen optisch und akustisch sowie mit einem Bremsruck.



Spurwechselassistent „Side Assist“.^{1), 8)} Warnt über eine Anzeige im Außenspiegel, sobald sich beim Spurwechsel ein von den Sensoren erkanntes Fahrzeug im nicht einsehbaren Bereich befindet.



Fernlichtregulierung „Light Assist“.²⁾ Blendet bei entgegenkommenden oder vorausfahrenden Fahrzeugen automatisch ab, bevor diese geblendet werden. Ab 60 km/h und bei völliger Dunkelheit schaltet sich das Fernlicht bei zuvor aktiviertem System selbstständig ein.



Nebelscheinwerfer mit integriertem Abbiege-licht.^{2), 9)} Sorgen bei schlechter Witterung für optimale Sicht. Beim Abbiegen leuchtet der jeweils kurveninnere Scheinwerfer den Straßenrand aus.

1) Im Rahmen der Grenzen des Systems. 2) Sonderausstattung gegen Mehrpreis. 3) Geschwindigkeitsbegrenzer nur für den Caddy erhältlich. 4) Je nach Version des Radio- oder Navigationssystems. Ab Radiosystem „Composition Colour“ oder höher verfügbar. 5) Sonderausstattung gegen Mehrpreis für den Caddy. 6) Bis 30 km/h. 7) Serienausstattung ab Caddy Trendline. Sonderausstattung gegen Mehrpreis für den Multivan. 8) Sonderausstattung gegen Mehrpreis für den Multivan.

9) Für den Caddy Conceptline und den Caddy Trendline sind die Nebelscheinwerfer nur in Verbindung mit optionalen H7-Doppelhalogenscheinwerfern erhältlich.

Die Serien- und Sonderausstattung.

Die Serienausstattung des Multivan

- BlueMotion Technology
- Breite Schiebetür (1.010 mm), beim Highline zwei Schiebetüren inkl. elektrischer Betätigung
- Zentralverriegelung mit Funkfernbedienung
- Elektrische Fensterheber
- Elektrisch einstell- und beheizbare Außenspiegel
- Sicherheitsinnenspiegel abblendbar
- Klimaanlage (ab Trendline)
- Radiosystem mit Mobiltelefonvorbereitung

Die Sonderausstattung des Multivan

- Allradantrieb 4MOTION
- Doppelkupplungsgetriebe DSG
- Multifunktions-Lederlenkrad mit Bedienelementen für Radiosystem, Navigationssystem und Mobiltelefon
- Elektrische 12-Wege-Sitzverstellung
- Elektrische Schiebetüren
- Elektrische Heckklappe
- Elektrisch anklappbare Außenspiegel
- LED-Frontscheinwerfer
- LED-Rückleuchten
- Standheizung
- Besonders leichtgängige Servotronic

Erhältlich in drei Ausstattungslinien: Trendline, Comfortline und Highline. Weitere Informationen und Ausstattungsoptionen finden Sie im Multivan Hauptkatalog.



Hier scannen für weitere Multivan Ausstattungen.

Neue Ausstattungs-möglichkeiten.

Beim Multivan erstmals Kombination von Allradantrieb 4MOTION und Kassettenlift möglich.¹⁾

Hochwertiger Innenraum.

Elegantes Interieur-design, zahlreiche Ablagemöglichkeiten, verbesserte Innenraumakustik.

Modernste Infotainmentsysteme.¹⁾

Intelligente Funktionen, leichte Bedienung und beste Vernetzung.

Innovative Mobile Online-Dienste.¹⁾

Dank Car-Net App-Connect und Car-Net Guide & Inform.

Einzigartiges Antriebskonzept.

Kombination von Doppelkupplungsgetriebe DSG mit Allradantrieb 4MOTION.¹⁾

Niedrige Kraftstoff-verbräuche.

Motorengeneration mit Abgasnorm Euro 6. Serienmäßig mit BlueMotion Technology.

Hoher Maßstab in Sachen Sicherheit.

Multikollisionsbremse, elektronisches Stabilitätsprogramm und Antiblockiersystem serienmäßig.

Fortschrittliche Fahrerassistenzsysteme.

Von ACC¹⁾ über „Front Assist“²⁾ inkl. City-Notbremsfunktion bis „Rear View“³⁾.

Die Serienausstattung des Caddy

- BlueMotion Technology
- Breite Schiebetür (701 mm), ab Ausstattungslinie Trendline zwei Schiebetüren
- Zweite Sitzreihe klapp- und wickelbar im Verhältnis 3/4 zu 1/4
- In Höhe und Reichweite einstellbares Lenkrad
- Niedrige Ladekantenhöhe
- Geschwindigkeitsregelanlage inkl. Geschwindigkeitsbegrenzer
- Licht & Sicht Paket (ab Caddy Comfortline)
- Heckklappe mit Softtouch-Schließsystem
- Umfeldbeobachtungssystem „Front Assist“ mit City-Notbremsfunktion

Die Sonderausstattung des Caddy

- Allradantrieb 4MOTION (nicht in Verbindung mit der Bodenwanne)
- Doppelkupplungsgetriebe DSG
- Multifunktions-Lederlenkrad mit Bedienelementen für Radiosystem, Navigationssystem und Mobiltelefon
- Bi-Xenon-Scheinwerfer

Erhältlich in vier Ausstattungslinien: Conceptline, Trendline, Comfortline, Highline. Weitere Informationen und Ausstattungsoptionen finden Sie im Caddy Hauptkatalog.



Hier scannen für weitere Caddy Ausstattungen.

1) Sonderausstattung gegen Mehrpreis. 2) Serienausstattung ab Caddy Trendline. Sonderausstattung gegen Mehrpreis für den Multivan.

Die Mobilen Online-Dienste.



Car-Net App-Connect.¹⁾

Erleben Sie mehr Infotainment unterwegs und integrieren Sie mit Car-Net App-Connect Ihr Smartphone über eine USB-Schnittstelle in Ihr Fahrzeug. Car-Net App-Connect spiegelt ausgewählte Apps Ihres Smartphones auf das Touchscreen-Display Ihres optionalen Radio- bzw. optionalen Navigationssystems. So können Sie über Android Auto™, Apple CarPlay™ oder MirrorLink™ bestimmte Apps besonders komfortabel während der Fahrt über das Touchscreen-Display steuern.



Folgende Volkswagen Apps können Sie über MirrorLink™ während der Fahrt nutzen: Drive & Track, Shared Audio, Call & Remind und My Guide. Mehr Informationen unter www.volkswagen-nutzfahrzeuge-carnet.de.

Volkswagen CarStick.

Der CarStick verbindet das Fahrzeug komfortabel mit dem Internet. Über eine eingelegte Daten-SIM-Karte (nicht im Lieferumfang enthalten) stellt er eine UMTS-Verbindung her. So können Sie die Car-Net Guide & Inform Dienste unabhängig von einem Hotspot Ihres Smartphones nutzen und darüber hinaus in Ihrem Fahrzeug einen Hotspot für weitere mobile Endgeräte erstellen.



Car-Net Guide & Inform.²⁾

Ist Ihr Fahrzeug mit einem optionalen Navigationssystem ausgestattet, können Sie die online-basierten Car-Net Guide & Inform Dienste aktivieren. Guide & Inform steht Ihnen in den ersten drei Jahren nach der Registrierung kostenlos zur Verfügung und bietet hochaktuelle Informationsdienste rund ums Tanken, ums Parken und zur Verkehrslage. Um Car-Net Guide & Inform nutzen zu können, müssen Sie lediglich mit Hilfe Ihres Smartphones einen Hotspot generieren oder den optionalen Volkswagen CarStick nutzen, der eine Verbindung zum Internet herstellt.



Online-Verkehrsinformationen. Umfahren Sie jeden Stau dank fortlaufend aktualisierter Verkehrslage und dynamischer Routenanpassung.



Online-Sonderzielsuche. Finden Sie im Navigationssystem mit der Google-Suche Ihr Ziel – auch ohne die genaue Adresse zu wissen – inklusive diverser Zusatzinformationen.



Tankstellen. Finden Sie in Ihrer Umgebung die günstigste Tankstelle und deren Öffnungszeiten. Die Kraftstoffsorte Ihres Fahrzeugs wird automatisch erkannt.



Parkplätze. Sparen Sie Zeit durch eine optimierte Parkplatzsuche und lassen Sie sich freie Parkmöglichkeiten inklusive Preise und Öffnungszeiten anzeigen.³⁾



Wetter. Bleiben Sie informiert, wie das Wetter wird – am Standort, zur Ankunftszeit am Zielort und unterwegs mittels einer Kartenansicht mit Regenradar.



Nachrichten. Stellen Sie sich im Kundenportal Nachrichtenender und -kategorien zusammen und bleiben Sie per Newsfeeds im Fahrzeug stets auf dem Laufenden.



Fahrzeugzustandsbericht. Informiert Sie über den aktuellen Status des Fahrzeugs und der Assistenzsysteme.



Online-Zielimport. Planen Sie Ihre Fahrtziele bequem von zu Hause aus über die Google-Maps-Ansicht im Kundenportal und importieren Sie sie in Ihr Navigationssystem.



Online-Routenimport. Erstellen Sie im Kundenportal Routen mit bis zu zehn Wegpunkten und importieren Sie bis zu fünf Routen als Zielführung ins Navigationssystem.



Meine Sonderziele. Speichern Sie Favoritenlisten Ihrer Lieblingsorte (POI-Listen aus dem Internet) im Kundenportal und importieren Sie sie in Ihr Navigationssystem.

Die Registrierung – so einfach geht's:

1. Unter www.volkswagen-car-net.com/portal erstellen Sie Ihren persönlichen Account.
2. Geben Sie Ihre Fahrzeugidentifikationsnummer (FIN) ein.
3. Sie erhalten einen 8-stelligen Registrierungscode.
4. Erstellen Sie mit Ihrem Smartphone einen mobilen Hotspot oder nutzen Sie den Volkswagen CarStick.
5. Geben Sie den Registrierungscode in das Navigationssystem ein.

Unser Rundumservice für Ihren Volkswagen.

Sie haben Ihr Wunschfahrzeug gefunden? Dann können Sie es mit CarePort³⁾ ganz nach Ihren Bedürfnissen finanzieren und versichern. Zusätzlich bieten wir Ihnen diverse Serviceangebote und eine europaweite Mobilitätsgarantie an, um Sie vor unerwarteten Kosten zu schützen – alles aus einer Hand. Damit Sie sich in unserem Leistungsspektrum möglichst schnell zurechtfinden, ist CarePort nach dem Baukastenprinzip aufgebaut. Sie wählen einfach die Services aus dem Leistungsspektrum, die für Sie interessant sind. Und wir organisieren alles Weitere für Sie.

Natürlich können Sie sich auch im Internet über unsere Serviceleistungen informieren – unter: www.volkswagen-nutzfahrzeuge.de/careport

CarePort individuell für Privatkunden.²⁾

Finanzierung/Leasing	Versicherung und mehr	Service	Mobilität
AutoCredit/ClassicCredit ³⁾	Volkswagen AutoVersicherung (Haftpflcht, Vollkasko, Teilkasko) ⁶⁾	Garantieverlängerung ⁹⁾	LongLife Mobilitätsgarantie ¹⁰⁾
PrivatLeasing ⁴⁾	KaskoSchutz ⁷⁾ HaftpflchtSchutz ⁸⁾	Wartung und Inspektion ⁴⁾	
KreditschutzbrieftPlus ⁵⁾	Rabattschutz ⁶⁾		
LeasingratenversicherungPlus ⁵⁾	Kaufpreisschutz ⁶⁾		
GAP-Deckung Finanzierung ⁶⁾			

1) CarePort ist die Dienstleistungsmarke von Volkswagen Nutzfahrzeuge in Kooperation mit der Volkswagen Bank GmbH, der Volkswagen Leasing GmbH, der Volkswagen Autoversicherung AG und dem Volkswagen Versicherungsservice, Zweigniederlassung der Volkswagen Versicherungsdienst GmbH. 2) Entsprechend Ihren individuellen Anforderungen und Rahmenbedingungen sowie der Art, Nutzung, Beschaffungs- und Zulassungsform Ihres Volkswagen Nutzfahrzeugs können die Verfügbarkeit, der Leistungsumfang und die Kombinierbarkeit der Dienstleistungen variieren. 3) Ein Angebot der Volkswagen Bank GmbH, Braunschweig. Bonität vorausgesetzt. 4) Ein Angebot der Volkswagen Leasing GmbH, Braunschweig. Bonität vorausgesetzt. 5) Versicherungsleistungen werden durch die Cardif Allgemeine Versicherung/Cardif Lebensversicherung, Stuttgart, HRB 18173/18182, erbracht. 6) Versicherungsleistungen werden durch die Volkswagen Autoversicherung AG, Braunschweig, erbracht. Nicht für Sonderabnehmer. 7) Ein Angebot der Volkswagen Leasing GmbH, Braunschweig, nur in Verbindung mit einem Leasingvertrag der Volkswagen Leasing GmbH, Braunschweig. Nicht für Sonderabnehmer. 8) Vermittelt durch den Volkswagen Versicherungsservice, Zweigniederlassung der Volkswagen Versicherungsdienst GmbH, Braunschweig. Versicherungsleistungen werden durch die HDI Versicherung AG, Hannover, erbracht. Nur in Verbindung mit einem Leasingvertrag. Nicht für Sonderabnehmer. 9) Bei Finanzierung und Barkauf als Versicherung. Versicherungsleistungen werden erbracht durch die Volkswagen Versicherung AG, Braunschweig, bei Leasing als Dienstleistung der Volkswagen Leasing GmbH, Braunschweig. 10) Leistungsumfang kann nur bei Einhaltung der Richtlinien des Herstellers zur Mobilitätsgarantie in Anspruch genommen werden. 11) Erwerb des Ersatzfahrzeugs aus dem Volkswagen Konzern innerhalb von 6 Monaten nach einem Schadenfall über einen angeschlossenen Konzernhändler und Verwendung der gesamten Entschädigungsleistung aus dem Kaufpreisschutz in das Ersatzfahrzeug. Erstattung durch Überweisung bei Nachweis durch die Fahrzeugrechnung.

Auswahl aus unserem Leistungsspektrum.

Finanzierung/Leasing

AutoCredit³⁾: Der AutoCredit³⁾ bietet Ihnen besonders niedrige Monatsraten. Grund dafür ist eine höhere Schlussrate, die dem erwarteten Gebrauchtwagenwert am Ende der Vertragslaufzeit entspricht. Darüber hinaus wird Flexibilität am Vertragsende großgeschrieben, da zur Begleichung der Schlussrate aus drei Möglichkeiten gewählt werden kann: Rückgabe des Fahrzeugs im vertragsmäßigen Zustand an Ihren ausliefernden Volkswagen Nutzfahrzeuge Partner, Weiterfinanzierung oder vollständige Zahlung der Schlussrate.

Versicherung und mehr

Kaufpreisschutz⁶⁾: Mit dem Kaufpreisschutz⁶⁾ haben Sie immer finanzielle Sicherheit – bei Totalschaden und Totaldiebstahl, egal ob dieser selbst- oder fremdverschuldet ist. Der Kaufpreisschutz⁶⁾ erstattet Ihnen die Differenz zwischen dem ursprünglichen Kaufpreis und dem Wiederbeschaffungswert Ihres Fahrzeugs. Zudem werden bei gleichzeitigem Abschluss der Volkswagen Kasko (Vollkasko)⁶⁾ die eventuell vereinbarte Selbstbeteiligung im Totalschadenfall und bei Totaldiebstahl übernommen. Und falls das Anschlussfahrzeug wieder ein Fahrzeug des Volkswagen Konzerns ist, erhalten Sie einen Bonus von 1.000,- Euro.¹¹⁾

Hier scannen für mehr Informationen zum Kaufpreisschutz⁶⁾.



Service

Wartung und Inspektion⁴⁾: Für einen geringen monatlichen Beitrag übernimmt dieser Service die Lohn- und Materialkosten sämtlicher Inspektionen gemäß Herstellervorgaben. Das schafft finanzielle Sicherheit und ermöglicht eine feste Kalkulationsbasis – denn zum einen bleibt der Beitrag über die gesamte Laufzeit konstant, zum anderen wird Ihr laufendes Haushaltsbudget nicht durch größere Einmalbeträge belastet. Und schließlich gilt: Der regelmäßige Service bei Ihrem Volkswagen Nutzfahrzeuge Partner ist immer noch die beste Basis dafür, dass Ihr Volkswagen seinen Wert behält.

1) Car-Net App-Connect ist nur in Verbindung mit dem Radiosystem „Composition Media“ oder den Navigationssystemen „Discover Media“ und „Discover Media Plus“ erhältlich. Car-Net App-Connect umfasst die Technologien MirrorLink™, CarPlay™ und Android Auto™. Die Verfügbarkeit dieser Technologien kann länderabhängig unterschiedlich ausfallen. Bitte beachten Sie, dass Car-Net App-Connect aktuell nicht durch alle Mobiltelefone im Markt unterstützt wird. Volkswagen arbeitet eng mit großen Smartphone-Herstellern zusammen, um die breite Unterstützung für Car-Net App-Connect voranzutreiben. 2) Die Nutzung von Car-Net Guide & Inform ist nur mit den optionalen Ausstattungen „Discover Media“ oder „Discover Media Plus“ möglich. Zusätzlich benötigen Sie ein mobiles Endgerät (z. B. Smartphone), das die Fähigkeit besitzt, als mobiler WLAN-Hotspot zu agieren, oder einen Volkswagen UMTS-CarStick mit kostenpflichtiger SIM-Karte eines beliebigen Mobilfunkanbieters. Die Guide & Inform Dienste sind nur mit einem bestehenden oder separat abzuschließenden Mobilfunkvertrag zwischen Ihnen und Ihrem Mobilfunkprovider und nur innerhalb der Abdeckung des jeweiligen Mobilfunknetzes verfügbar. Durch den Empfang von Datenpaketen aus dem Internet können, abhängig von Ihrem jeweiligen Mobilfunktarif und insbesondere beim Betrieb im Ausland, zusätzliche Kosten (z. B. Roaming-Gebühren) entstehen. Aufgrund des im Rahmen der Nutzung der Car-Net Dienste anfallenden Datenvolumens wird die Vereinbarung einer Daten-Flatrate mit Ihrem Mobilfunkprovider dringend empfohlen. Zur Nutzung von Car-Net ist ein separater Vertrag mit der Volkswagen AG online abzuschließen. Der Kunde hat nach Übergabe des Fahrzeugs 90 Tage Zeit, um das Fahrzeug unter www.volkswagen-car-net.com/portal zu registrieren. Die Verfügbarkeit der Car-Net Dienste kann länderabhängig unterschiedlich ausfallen. Diese Dienste stehen für die jeweils vereinbarte Vertragslaufzeit zur Verfügung und können während der Vertragslaufzeit inhaltlichen Änderungen unterliegen. Nähere Informationen zu Car-Net erhalten Sie unter www.volkswagen-nutzfahrzeuge-carnet.de und bei Ihrem Volkswagen Partner, Informationen zu Mobilfunktarif-Bedingungen bei Ihrem Mobilfunkanbieter. 3) Verfügbar für Parkplätze mit geeigneter technischer Infrastruktur. Zu den Einfahrtshöhen der jeweiligen Parkhäuser liegen zum jetzigen Zeitpunkt keine Informationen vor.

Mobil mit Volkswagen

665.1191.47.01 · Printed in Germany
Änderungen vorbehalten · Ausgabe: Mai 2016
www.volkswagen-nutzfahrzeuge.de

Weitere Informationen finden Sie unter
www.volkswagen-nutzfahrzeuge.de/menschen-mit-behinderung



Hier scannen für mehr Informationen
zu Mobil mit Volkswagen.

Die in diesem Katalog abgebildeten Fahrzeuge sind teilweise mit Sonderausstattungen gegen Mehrpreis ausgerüstet. Alle Angaben zu Ausstattungen und technischen Daten basieren auf den Merkmalen des deutschen Marktes und entsprechen den zum Zeitpunkt der Drucklegung vorhandenen Kenntnissen. Über länderspezifische Abweichungen informiert Sie Ihr Volkswagen Partner gern. Änderungen sind vorbehalten. DSG®, 4MOTION® und BlueMotion® sind eingetragene Marken der Volkswagen AG und anderer Unternehmen der Volkswagen Gruppe in Deutschland sowie in weiteren Ländern. Die Tatsache, dass ein Zeichen in diesem Dokument nicht mit © versehen ist, kann nicht so ausgelegt werden, dass dieses Zeichen keine eingetragene Marke ist und/oder dass dieses Zeichen ohne vorherige schriftliche Zustimmung der Volkswagen AG verwendet werden könnte. Volkswagen sorgt für die Rücknahme und Verwertung von Altfahrzeugen. So sind alle Volkswagen verwertbar und können bei Erfüllung der gesetzlichen Voraussetzungen kostenlos zurückgegeben werden. Nähere Informationen hierzu erhalten Sie bei Ihrem Volkswagen Partner, im Internet unter www.volkswagen.de und unter der in der Bundesrepublik Deutschland kostenlosen Telefonnummer 0800-VOLKSWAGEN (0800-8655792436).