

Volkswagen R GmbH

# Der Golf R



Das Auto.





**R**

**ANSPRUCH: LEISTUNG.  
DER GOLF R.**

Kein Weg zu weit, keine Aufgabe zu schwer, keine Kurve zu eng.  
Der Golf R repräsentiert Sportlichkeit in Reinkultur und verspricht Fahrspaß ohne Kompromisse.  
Nehmen Sie die Herausforderung an?



**DREHMOMENT IN NM: 350\*.  
ATEMZÜGE/MIN: 35,0.**



\*Maximaler Drehmoment, Nm bei 1/min: 350/2500–5000.  
Informationen zu Kraftstoffverbrauch und CO<sub>2</sub>-Emissionen finden Sie auf Seite 22.





**BESCHLEUNIGUNG 0–100 KM/H: 5,5 S\*.  
PUPILLENERWEITERUNG: 5,5 MM.**

\* Mit Doppelkupplungsgetriebe DSG.



**FAHRWERK: 25 MM TIEFER.  
PULS: 25 SCHLÄGE HÖHER.**



Erleben Sie den Golf R schon auf Ihrem Handy in Aktion. Laden Sie dazu einfach die kostenlose App „VW seeMore“ aus dem App Store oder Android Market auf Ihr iPhone oder Android-Handy. Halten Sie nach der Installation und bei geöffneter App Ihr Smartphone waagrecht ca. 15 Zentimeter über die rechte Abbildung und bewegen Sie das Handy leicht horizontal. Die integrierte Kamera löst vollautomatisch aus und der Film startet. Auf die Plätze, fertig, los!



Der Golf R ist nicht nur von außen ein Maßstab für Sportlichkeit – auch innen geht es sportiv zu, vom dynamischen Design bis zu den Pferdestärken unter der Motorhaube. Genießen Sie, worauf Sie sich schon beim Einsteigen gefreut haben: zwischen erstklassigen Materialien und athletischen Konturen zu erleben, wie auch ohne Marathonlauf Glückshormone ausgeschüttet werden.

# AUSSTATTUNG



**1** Der **Bi-Xenon-Scheinwerfer** kombiniert Abblend- und Fernlicht in einer Funktionseinheit. Außerdem sind ein Kurvenfahrlicht und eine Leuchtweitenregulierung inklusive, wodurch Neigungen der Karosserie automatisch ausgeglichen werden. Das neu gestaltete separate **Tagfahrlicht** sorgt nicht nur für einen markanten Blick, sondern auch dafür, dass Sie bei jedem Wetter gut gesehen werden. Die zusammen mit den Bi-Xenon-Scheinwerfern erhältliche Kennzeichenbeleuchtung in LED-Technik lässt zudem auch das hintere Nummernschild Ihres Golf R im besten Licht erscheinen. |s



**2** Der **Kühlergrill** ist ein prägnantes Markenzeichen des Golf R. In **schwarz glänzender Optik** mit „R“-Logo präsentiert er sich in klarer Eleganz und rundet das geradlinige Erscheinungsbild ab. |s

**3** Die hochwertigen **Einstiegsleisten** in **Aluminium** mit „R“-Logo setzen schon im Einstiegsbereich ein optisches Highlight. |s

**4** Der **Heckspoiler** in **Wagenfarbe** ist vor allem für die Aerodynamik des Golf R von Vorteil, denn er sorgt für eine verbesserte Traktion auf der Straße. Aber auch optisch setzt diese Ausstattung deutliche Akzente. |s

**5** Der eigenständige, **schwarz glänzende Diffusor** betont das muskulöse Heck. Darüber hinaus sind die hinteren Stoßfänger in Motorsport-Optik gestaltet und in Wagenfarbe lackiert. |s



**6** Das **schwarz glänzende Außenspiegelgehäuse** ergänzt sich optimal mit dem sportlichen Design der Karosserie. Zudem sind Sie mit der **integrierten Blinkleuchte** im Straßenverkehr besonders gut zu sehen. |s

Bei Fahrzeuglackierung in Deep Black Perleffekt sind die Außenspiegelgehäuse in Wagenfarbe gehalten.



**7** Die **schwarzroten LED-Rückleuchten** ergänzen die Formen des Golf R perfekt. Markant angeordnete Leuchtdioden betonen die ausdrucksstarke Linienführung der Heckpartie und verleihen ihr eine zusätzliche Portion Selbstbewusstsein. Außerdem überzeugen die Leuchtdioden nicht nur durch eine lange Betriebssicherheit und Lebensdauer, sondern auch durch einen besonders hohen Wiedererkennungswert. Die LED-Rückleuchten sind zusammen mit der Kennzeichenbeleuchtung in LED-Technik für das hintere Nummernschild erhältlich. |s



1 Das markante **Doppelendrohr** in Chromoptik ist ein unverkennbarer Blickfang am Heck und bringt den Sound des Motors eindrucksvoll auf die Straße. |s

2 Die **Seitenschweller** des Golf R sind **verbreitert** und in Wagenfarbe gehalten. Sie unterstreichen seine prägnante Formensprache auf imposante Art und Weise und betonen zusätzlich die Tieferlegung der Karosserie. |s

3 Pure Energie im R-Design bietet das **Paket „Talladega“ mit 19-Zoll-Leichtmetallrädern** und Bi-Xenon-Scheinwerfern in Schwarz; die Heckscheibe und die Seitenscheiben hinten sind dabei abgedunkelt. Das Leichtmetallrad „Talladega“ steht im Rahmen des Pakets in Glanzschwarz oder Sterling-Silber für Sie zur Wahl, serienmäßig erhalten Sie es im 18-Zoll-Format und in Sterling-Silber. Ein besonders auffälliges Detail ist dabei stets das „R“-Logo auf den schwarzen Bremssätteln. |so

Paket nur mit 19-Zoll-Leichtmetallrad „Talladega“ erhältlich. Unsere Fahrzeuge sind serienmäßig mit Sommerreifen ausgestattet. Seit dem 04.12.2010 sind Sie in der Bundesrepublik Deutschland gesetzlich verpflichtet, Ihr Fahrzeug bei Glatteis, Schneeglätte, Schneematsch, Eis- oder Reifglätte mit M+S-Reifen oder Ganzjahresreifen auszustatten. Ihr Volkswagen Partner informiert Sie gern.



1



2



3

4 **4MOTION** ist ein permanenter Allradantrieb und bietet neben zuverlässiger Traktion und besserer aktiver Sicherheit auch bei widrigen Wetterbedingungen oder schlechten Fahrbahnverhältnissen einen konstant guten Geradeauslauf für hohe Stabilität. |s

5 Die **adaptive Fahrwerksregelung DCC** stellt innerhalb von Millisekunden jeden Dämpfer individuell auf die Fahrbahn und die Fahrsituation ein. Per Knopfdruck entscheiden Sie, wie straff oder komfortabel das Fahrwerk abgestimmt sein soll. |so



4

6 Das **Doppelkupplungsgetriebe DSG** wechselt in Hundertstelsekunden und ohne Zugkraftunterbrechung in den nächsten Gang und macht sportliches Beschleunigen möglich. Das 6-stufige Getriebe hilft durch seine Effizienz auch Kraftstoff zu sparen. |so



5



6

7 Die Kombination aus Benzin-Direkteinspritzung und intelligenter Aufladetechnik lässt **Benzinmotoren mit TSI-Technologie** besonders effektiv arbeiten. Sie kombinieren Vorteile wie hohe Leistung, üppiges Drehmoment und niedrigen Verbrauch. Die TSI-Turbocharger-Technik geht dabei mit modernsten Maßnahmen zur Hubraumreduzierung einher. Durch geringere Reibungsverluste werden so sehr hohe Wirkungsgrade erreicht. Dieses Downsizing ermöglicht es, aus kleinen und entsprechend sparsamen Motoren beachtliche Leistungswerte zu generieren, wie zum Beispiel beim durchzugsstarken TSI mit stattlichen 199 kW (270 PS). |s

Informationen zu Kraftstoffverbrauch und CO<sub>2</sub>-Emissionen finden Sie auf Seite 22.



7





1

1 Der selbstbewusste Charakter des Golf R setzt sich auch im Innenraum durch. Die **Top-Sportsitze vorn mit Stoff Sitzbezug im Dessin „Kyalami“ und Ziernähten in Art Grey** präsentieren sich besonders markant: Ihre äußeren Seitenwangen sind in schwarzem Stoff und die inneren in kristallgrauer Mikrofaser gehalten. Die Sitzmittelbahn besteht dabei aus einem sportlichen Flachgewebe. Und selbstverständlich sorgen erstklassige Materialien und eine millimetergenaue Verarbeitung für Qualität bis in die letzte Naht. Viele weitere schöne und praktische Extras wie zum Beispiel das gestickte „R“-Logo auf den Kopfstützen vorn, die farblich abgestimmten Fußmatten mit Einfassung in Art Grey, die Sitzheizung und das komfortable Multifunktions-Lederlenkrad machen eine Fahrt im Golf R zum puren Vergnügen. |s



2



3



4

2 Die **Kopfstützen mit gesticktem „R“-Logo in Art Grey** sind vorn höhenstellbar und sicherheitsoptimiert. Im Falle eines Aufpralls reduzieren sie den Abstand zwischen Kopf und Kopfstütze. Das Risiko einer Überdehnung der Nackenmuskulatur wird minimiert. |s

3 Die **Dekoreinlage „Silver Lane“ in Aluminium** ist ein eleganter Blickfang im Innenraum. Im **eigenständigen Design** setzt sie mit dem „R“-Logo über dem Handschuhfach einen edlen Akzent. |s

4 Über das **Multifunktions-Lederlenkrad mit schwarz glänzenden Blenden, „R“-Logo und Ziernähten in Art Grey** können Sie die Multifunktionsanzeige „Plus“ und das Radio bequem handhaben. Bei Wahl des optionalen Doppelkupplungsgetriebes **DSG** verfügt das Lenkrad zudem über griffige Schaltwippen, mit deren Hilfe Sie die Gänge wechseln können, ohne die Hände vom Steuer zu nehmen. |s

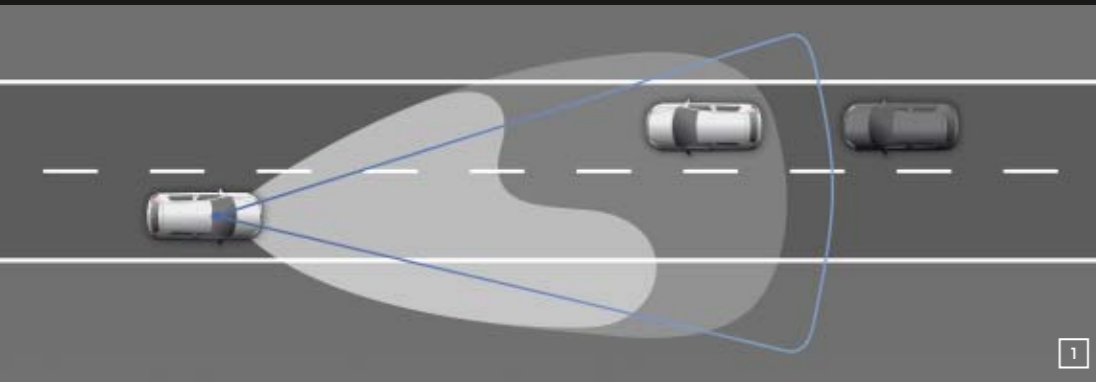




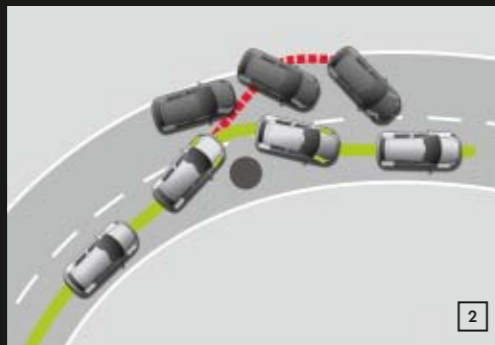
- 1 Die **Schalensitze vorn** betonen die Motorsport-Optik des Golf R. Die Sitzmittelbahn ist in der Mikrofaser „San Remo“ gehalten, die Innenseiten der Sitzwangen und das Kopfteil im edlen Leder „Vienna“. Die ergonomisch optimierten Sitze bieten außerdem hervorragenden Seitenhalt. |so  
Schalensitze sind nicht mit Easy-Entry-Funktion erhältlich.
- 2 Das regelbare, weiß leuchtende **Kombi-Instrument** mit blauen Zeigern gibt sich in seiner Farbkombination besonders sportlich. Unabhängig von den jeweiligen Lichtverhältnissen lässt es sich sehr gut ablesen. Die **Multifunktionsanzeige „Plus“** zeigt zum Beispiel Durchschnittsgeschwindigkeit und -verbrauch, Fahrzeit und Standheizungseinstellung an. Des Weiteren können Sie sehen, ob Türen offen stehen, die Sprache auswählen und die Einstellung für Winterreifen vornehmen. |s
- 3 Die Pedalerie veredelt den vorderen Fußraum durch **Pedalkappen aus gebürstetem Edelstahl** mit griffigem Antirutschbelag. |s
- 4 Für höchsten Komfort steht das **schlüssellose Schließ- und Startsystem „Keyless Access“**. Eine ausgeklügelte Funk- und Sicherheitstechnik ermöglicht das Öffnen und Schließen ohne aktive Nutzung des Schlüssels. Das Starten und Abstellen des Motors erfolgt per Knopfdruck. |so
- 5 Der **Schalthebelknäuf** sticht mit seiner **Umrandung in Alu- und schwarz glänzender Optik** besonders heraus. Er liegt gut in der Hand und bildet optisch eine Einheit mit dem **Handbremshebelgriff in Leder mit Ziernähten in Art Grey**. |s



- 1 Die Fernlichtregulierung „Light Assist“ erkennt mit einer Kamera entgegenkommende und vorausfahrende Kraftfahrzeuge und schaltet automatisch zwischen Abblend- und Fernlicht um. Durch dieses intelligente System wird nicht nur der Fahrer entlastet, sondern auch die Einschaltzeit des Fernlichts deutlich erhöht und damit eine verbesserte Sicht ermöglicht. Mehr Komfort und Sicherheit auf Nachtfahrten sind das Ergebnis. |so



- 2 Das speziell auf die sportlichen Eigenschaften des Golf R eingestellte Elektronische Stabilisierungsprogramm verhindert in kritischen Fahrsituationen ein Ausbrechen des Fahrzeugs. So erreicht das Fahrzeug maximale Richtungsstabilität. |s



- 3 Der ParkPilot warnt Sie beim Einparken mit akustischen und optischen Signalen vor Hindernissen vorn und hinten: Je näher Sie einem Widerstand kommen, umso schneller wird die Tonfrequenz. |s  
Optische Anzeige nur in Verbindung mit Radio „RCD 310“ oder „RCD 510“ bzw. Radio-Navigationssystem „RNS 310“ oder „RNS 510“.

- 4 Das Radio „RCD 310“ mit großem, zweifarbigen Display, Titelanzeige und AUX-IN-Buchse hat ein CD-Laufwerk, acht Lautsprecher sowie 4 x 20 Watt Ausgangsleistung. Es spielt MP3- und WMA-Dateien ab und verfügt über eine 2fach-Klangregelung. |s

- 5 Das Radio „RCD 510“ mit großem Farbdisplay, Titelanzeige, Touchscreen, SD-Kartenschacht, AUX-IN-Buchse, 6fach-CD-Wechsler und 4 x 20 Watt Leistung mit Lautsprechern vorn und hinten ist MP3- und WMA-fähig und verfügt über eine 3fach-Klangregelung. |so

Verkehrsfunkspeicher in Verbindung mit digitalem Radioempfang Digital Audio Broadcasting DAB nicht verfügbar.

- 6 Das MP3-fähige Radio-Navigationssystem „RNS 310“ überzeugt mit übersichtlicher Kartennavigation via Touchscreen. Das System mit CD-Laufwerk, AUX-IN-Buchse und SD-Kartenschacht verfügt zudem über eine Verkehrszeichenanzeige sowie eine dynamische Zielführung (TMC). |so

- 7 Das Radio-Navigationssystem „RNS 510“ mit Sprachbedienung, Picture Navigation, Touchscreen, großem Farbdisplay, DVD-Laufwerk, 30-Gigabyte-Festplatte, SD-Kartenschacht, AUX-IN-Buchse und Verkehrszeichenanzeige ist mit vorinstallierten Europakarten ausgestattet. |so



- 8 Die Klimaanlage „Climatronic“ regelt die Temperatur elektronisch und teilt den Innenraum in zwei Klimazonen für Fahrer- und Beifahrerseite. Temperatur, Luftzufuhr und -verteilung können individuell eingestellt werden. So genießen beide Frontpassagiere ihr individuelles Wohlfühlklima. Auf einem Display wird die eingestellte Temperatur bis auf ein Grad genau angezeigt. Ein Luftgütesensor überwacht die Qualität der Außenluft und aktiviert bei Bedarf selbsttätig den Umluftbetrieb. |s

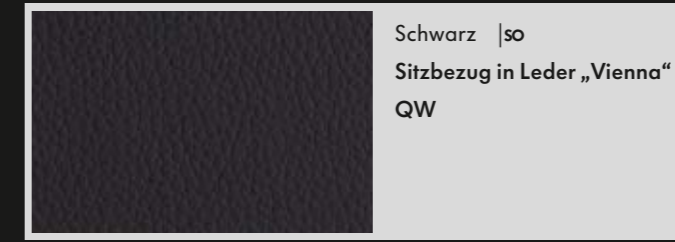
Darstellung der Temperaturanzeige beim Radio „RCD 510“, Radio-Navigationssystem „RNS 310“ und „RNS 510“. Nur in Verbindung mit Klimaanlage „Climatronic“. Abweichende Darstellung beim Radio „RCD 310“.





# LACKIERUNGEN UND SITZBEZÜGE

Die Entscheidung, welche Farbe am besten zu Ihnen passt, können wir Ihnen natürlich nicht abnehmen. Die Vielfalt macht die Auswahl vielleicht schwer, aber sie ermöglicht es Ihnen auch, Individualität zum Ausdruck zu bringen. Doch egal, für welche Lackierung oder für welchen Sitzbezug Sie sich entscheiden, Brillanz in der Farbe, beste Materialqualität und hervorragende Verarbeitung wählen Sie in jedem Fall.



## KOMBINATIONEN

Sitzbezüge  
↓

- Stoffsitzbezug „Kyalami“ ●  
Titanschwarz-Kristallgrau (IH)
- Sitzbezug in Leder „Vienna“ ○  
Schwarz (QW)
- Sitzbezug in Mikrofaser/Leder auf Motorsport-Schalensitz ○  
Titanschwarz (IC)

Teppich  
↓

- Schwarz
- Schwarz
- Schwarz

Instrumententafel  
oben/unten  
↓

- Titanschwarz/  
Titanschwarz
- Titanschwarz/  
Titanschwarz
- Titanschwarz/  
Titanschwarz

- ↓ Candy-Weiß B4
- ↓ Tornadorot G2
- ↓ Rising Blue Metallic 4C
- ↓ Reflexsilber Metallic 8E
- ↓ Shadow Blue Metallic P6
- ↓ United Grey Metallic X6
- ↓ Deep Black Perleffekt 2T
- ↓ Blue-Graphit Perleffekt W9

●	●	○	○	○	○	○	○
●	●	○	○	○	○	○	○
●	●	○	○	○	○	○	○

Welche Sitzbezüge serienmäßig (●) oder als Sonderausstattung (○) geliefert werden, steht bei den jeweiligen Bezeichnungen. Die Zuordnung in der Tabelle zeigt an, ob eine Lackierung serienmäßig (●) oder als Sonderausstattung (○) erhältlich ist.

Die Abbildungen auf diesen Seiten können nur Anhaltspunkte sein. Die Druckfarben können die Lackierungen und Sitzbezüge nicht so schön wiedergeben, wie sie in Wirklichkeit sind.



## VERBRAUCH UND CO<sub>2</sub>-EMISSIONEN

		<b>199 kW (270 PS)</b>
		<b>TSI</b>
<b>Benzinmotor</b>		<b>4MOTION</b>
<b>Kraftstoffverbrauch, l/100 km<sup>1)</sup></b>	<b>mit Schaltgetriebe:</b>	<b>6-Gang</b>
	<b>innerorts/außerorts/kombiniert</b>	<b>11,8/6,7/8,5</b>
	<b>mit Doppelkupplungsgetriebe DSG:</b>	<b>6-Gang</b>
	<b>innerorts/außerorts/kombiniert</b>	<b>11,2/6,8/8,4</b>
<b>CO<sub>2</sub>-Emission kombiniert, g/km<sup>1)</sup></b>	<b>mit Schaltgetriebe:</b>	<b>199</b>
	<b>mit Doppelkupplungsgetriebe DSG:</b>	<b>195</b>

Die Angaben zu Leistung und Verbrauch beziehen sich auf den Betrieb mit Super schwefelfrei ROZ 95 nach DIN EN 228. Kraftstoffqualität bleifrei mit ROZ 95 mit einem maximalen Ethanolanteil von 10 Prozent (E10) ist grundsätzlich verwendbar. Detaillierte Informationen zur Verträglichkeit von E10-Kraftstoffen finden Sie unter www.volkswagen.de oder unter www.dat.de/e10liste/e10vertraeglichkeit.

# AUSSTATTUNGSÜBERSICHT

<b>Exterieur und Räder</b>	<input type="checkbox"/>
<b>4 Leichtmetallräder „Talladega“ 7 ½ J x 18 in Sterling-Silber, Reifen 225/40 R 18<sup>2)</sup></b>	<input checked="" type="checkbox"/>
<b>Abgas-Doppeldrohr mittig im Stoßfänger/Diffusor</b>	<input checked="" type="checkbox"/>
<b>Außenspiegelgehäuse in Schwarz</b>	<input checked="" type="checkbox"/>
<b>Bi-Xenon-Scheinwerfer und Kennzeichenbeleuchtung in LED-Technik</b>	<input checked="" type="checkbox"/>
<b>Bremssättel in Schwarz mit „R“-Logo</b>	<input checked="" type="checkbox"/>
<b>Einstiegsleisten vorn in Aluminium mit „R“-Logo</b>	<input checked="" type="checkbox"/>
<b>Heckspoiler in Wagenfarbe</b>	<input checked="" type="checkbox"/>
<b>Kühlergrill mit Lamellen in schwarz glänzender Optik mit „R“-Logo</b>	<input checked="" type="checkbox"/>
<b>LED-Tagfahrlicht im Stoßfänger</b>	<input checked="" type="checkbox"/>
<b>Lufteinlassgitter und Diffusor in schwarz glänzender Optik</b>	<input checked="" type="checkbox"/>
<b>Paket „Talladega“<sup>3)</sup> mit 4 Leichtmetallrädern „Talladega“ 8 J x 19, Reifen 235/35 R 19<sup>2)</sup>, wahlweise in Sterling-Silber oder Glanzschwarz, Bi-Xenon-Scheinwerfern in Schwarz,</b>	<input type="checkbox"/>
<b>Seitenscheiben hinten und Heckscheibe abgedunkelt, zu 65<span> </span>% lichtabsorbierend</b>	<input type="checkbox"/>
<b>Rückleuchten in LED-Technik, schwarzrot</b>	<input checked="" type="checkbox"/>
<b>Schwellerverbreiterung in Wagenfarbe</b>	<input checked="" type="checkbox"/>
<b>Stoßfänger in Motorsport-Optik, in Wagenfarbe lackiert</b>	<input checked="" type="checkbox"/>

## AUSSTATTUNGSÜBERSICHT

<b>Interieur</b>	<input type="checkbox"/>
<b>Dekoreinlage „Silver Lane“ in Aluminium mit „R“-Logo für Instrumententafel und Türverkleidungen</b>	<input checked="" type="checkbox"/>
<b>Kombi-Instrument mit weißer Ausleuchtung und blauen Zeigern</b>	<input checked="" type="checkbox"/>
<b>Kopfstützen vorn mit gesticktem „R“-Logo in Art Grey</b>	<input checked="" type="checkbox"/>
<b>Motorsport-Schalensitze vorn in Leder „Vienna“/Mikrofaser „San Remo“, beheizbar</b>	<input type="checkbox"/>
<b>Pedale in Edelstahl</b>	<input checked="" type="checkbox"/>
<b>Schalthebelknauf in Leder mit Dekor in Alu- und schwarz glänzender Optik und Ziernähten in Art Grey, Handbremshebelgriff in Leder mit Ziernähten in Art Grey</b>	<input checked="" type="checkbox"/>
<b>Sitzbezüge in Leder „Vienna“, auf Top-Sportsitzen vorn, elektrisch höhenstellbar</b>	<input type="checkbox"/>
<b>Sitzbezüge in Stoff, Dessin „Kyalami“, auf Top-Sportsitzen vorn, höhenstellbar, Ablagetaschen an den Rückseiten</b>	<input checked="" type="checkbox"/>
<b>Textilfußmatten mit Einfassung in Art Grey</b>	<input checked="" type="checkbox"/>

<b>Funktion</b>	<input type="checkbox"/>
<b>Adaptive Fahrwerksregelung DCC</b>	<input type="checkbox"/>
<b>Diebstahlwarnanlage „Plus“: mit Wegfahrsperr<span>e</span> elektronisch, Innenraumüberwachung, Back-up-Horn und Abschleppschutz inkl. Einzeltüröffnung</b>	<input checked="" type="checkbox"/>
<b>Elektronisches Stabilisierungsprogramm mit Gegenlenkunterstützung inkl. ABS mit Komfortbremsassistenten, ASR und EDS</b>	<input checked="" type="checkbox"/>
<b>Fernlichtregulierung „Light Assist“</b>	<input type="checkbox"/>
<b>Geschwindigkeitsregelanlage</b>	<input type="checkbox"/>
<b>Klimaanlage „Climatronic“: mit 2-Zonen-Temperaturregelung, links und rechts getrennt regelbar, Handschuhfach mit Kühlmöglichkeit, Luftgütesensor</b>	<input checked="" type="checkbox"/>
<b>Mittelarmlehne vorn in Lederoptik mit Ziernähten in Art Grey, mit Ablagebox, 2 Luftausströmern und 2 Becherhaltern hinten</b>	<input checked="" type="checkbox"/>
<b>Multifunktions-Lederlenkrad (3 Speichen) in Alu- und schwarz glänzender Optik mit Ziernähten in Art Grey und „R“-Logo</b>	<input checked="" type="checkbox"/>
<b>ParkPilot: akustische und optische Warnsignale bei Hindernissen im Front- und Heckbereich<sup>4)</sup></b>	<input checked="" type="checkbox"/>
<b>Radio „RCD 310“: mit MP3-Wiedergabefunktion, 4 x 20 Watt, 8 Lautsprechern, CD-Laufwerk</b>	<input checked="" type="checkbox"/>
<b>Reifenkontrollanzeige</b>	<input checked="" type="checkbox"/>
<b>Schlüsselloses Schließ- und Startsystem „Keyless Access“</b>	<input type="checkbox"/>
<b>Sportfahrwerk, Karosserie ca. 25 Millimeter tiefergelegt</b>	<input checked="" type="checkbox"/>
<b>Winterpaket mit Scheibenwaschdüsen vorn automatisch beheizt, Vordersitze beheizbar, Scheinwerfer-Reinigungsanlage, Warnleuchte für Waschwasserstand</b>	<input checked="" type="checkbox"/>

1) Die Kraftstoffverbrauchs- und Emissionswerte sind nach den vorgeschriebenen Messverfahren (VO [EG] 715/2007 in der gegenwärtig geltenden Fassung) ermittelt. Hinweis nach Richtlinie 1999/94/EG in der gegenwärtig geltenden Fassung: Die Angaben beziehen sich nicht auf ein einzelnes Fahrzeug und sind nicht Bestandteil des Angebotes, sondern dienen allein Vergleichszwecken zwischen den verschiedenen Fahrzeugtypen. Kraftstoffverbrauch und CO<sub>2</sub>-Emissionen eines Fahrzeugs hängen nicht nur von der effizienten Ausnutzung des Kraftstoffs durch das Fahrzeug ab, sondern werden auch vom Fahrverhalten und anderen nicht technischen Faktoren beeinflusst. CO<sub>2</sub> ist das für die Erderwärmung hauptsächlich verantwortliche Treibhausgas. Ein Leitfaden über den Kraftstoffverbrauch und die CO<sub>2</sub>-Emissionen, der Daten für alle neuen Personenkraftfahrzeugmodelle enthält, ist unentgeltlich an allen Verkaufsorten in der Europäischen Union sowie für Interessenten aus Deutschland auch bei der DAT Deutsche Automobil Treuhand GmbH, Hellmuth-Hirth-Straße 1, 73760 Ostfildern, erhältlich. 2) Unsere Fahrzeuge sind serienmäßig mit Sommerreifen ausgestattet. Seit dem 04.12.2010 sind Sie in der Bundesrepublik Deutschland gesetzlich verpflichtet, Ihr Fahrzeug bei Glatteis, Schneeglätte, Schneematsch, Eis- oder Reifglätte mit M+S-Reifen oder Ganzjahresreifen auszustatten. Ihr Volkswagen Partner informiert Sie gern. 3) Paket nur mit 19-Zoll-Leichtmetallrad „Talladega“ erhältlich. 4) Optische Anzeige nur in Verbindung mit Radio „RCD 310“ oder „RCD 510“ bzw. Radio-Navigationsystem „RNS 310“ oder „RNS 510“.

Die in diesem Prospekt abgebildeten Fahrzeuge sind teilweise mit Sonderausstattungen gegen Mehrpreis ausgerüstet. Die sonstige Ausstattung des Golf R ist identisch mit der des Golf (siehe hierzu auch Hauptkatalog „Der Golf“). Alle Angaben zu Ausstattungen und technischen Daten basieren auf den Merkmalen des deutschen Marktes und entsprechen den zum Zeitpunkt der Drucklegung vorhandenen Kenntnissen. Über länderspezifische Abweichungen informiert Sie Ihr Volkswagen Partner gern. Änderungen sind vorbehalten. 4MOTION®, DSG® und TSI® sind eingetragene Marken der Volkswagen AG und anderer Unternehmen der Volkswagen Gruppe in Deutschland sowie in weiteren Ländern. Die Tatsache, dass ein Zeichen in diesem Dokument nicht mit © versehen ist, kann nicht so ausgelegt werden, dass dieses Zeichen keine eingetragene Marke ist und/oder dass dieses Zeichen ohne vorherige schriftliche Zustimmung der Volkswagen AG verwendet werden könnte. Volkswagen sorgt für die Rücknahme und Verwertung von Altfahrzeugen. So sind alle Volkswagen umweltfreundlich verwertbar und können bei Erfüllung der gesetzlichen Voraussetzungen kostenlos zurückgegeben werden. Nähere Informationen hierzu erhalten Sie bei Ihrem Volkswagen Partner, im Internet unter www.volkswagen.de und unter der in der Bundesrepublik Deutschland kostenlosen Telefonnummer 0800 – VOLKSWAGEN (0800 – 86 55 79 24 36).



# Der Golf R

192.1240.03.01 · Printed in Germany

Änderungen vorbehalten

Ausgabe: Mai 2011

Internet: [www.volkswagen.de](http://www.volkswagen.de)