



Das Auto.

DER GOLF. DAS AUTO.





NUR WER DIE MENSCHEN KENNT, KANN DAS AUTO BAUEN.

WIR HABEN NOCH GENAUER ZUGEHÖRT, PRÄZISER HINGESCHAUT UND NOCH MEHR FRAGEN GESTELLT. DABEI HATTEN WIR NUR EINES IM SINN: EIN AUTO, DAS DIE MENSCHEN AM BESTEN VERSTEHT, DIE ZUKUNFTSFRAGEN AM KLARSTEN BEANTWORTET UND EINER GANZEN KLASSE AUCH WEITERHIN IHREN NAMEN GIBT.



WENN DER MENSCH
ETWAS SCHÖNES
WAHRNIMMT, WEITEN SICH
SEINE PUPILLEN UM BIS ZU 20 %.

04	EXTERIEUR.
12	LACKIERUNGEN.
14	RÄDER.
16	INTERIEUR.
18	SITZBEZÜGE.
22	THINK BLUE.
24	MOTOREN, FAHRWERK UND GETRIEBE.
32	SICHERHEIT.
42	MULTIMEDIA.
46	KOMFORT.
54	PROBEFAHRT.
56	AUSSTATTUNGSLINIEN.
62	VOLKSWAGEN ORIGINAL ZUBEHÖR.
65	VOLKSWAGEN LIFESTYLE.
68	KOMBINATIONEN.
69	SERVICE.



Näher am Menschen, näher an morgen: Die faszinierende Golf Katalog App ist jetzt kostenlos im App Store erhältlich.



Volkswagen seeMore – erleben Sie multimediale Inhalte auf Ihrem Smartphone.
Entdecken Sie mehr: mit der kostenlosen App Volkswagen seeMore – wo immer Sie das blaue „Scan“-Icon sehen, erwartet Sie ein interaktives Erlebnis. Einfach App von Google Play oder aus dem App Store auf das Smartphone laden, der Anleitung folgen und in die digitale Welt von Volkswagen eintauchen.

Tipp: Gehen Sie auf Entdeckungstour – Volkswagen seeMore Inhalte können Sie auch in TV- und Radiospots finden. Die App lässt sich auch als QR-Code Reader nutzen.



DAS MENSCHLICHE GEHIRN
KANN **PRO SEKUNDE**
NUR SECHS WÖRTER VERARBEITEN,
ABER EIN GANZES BILD.





Kraftstoffverbrauch in l/100 km: kombiniert zwischen 5,2 und 3,8, CO₂-Emissionen in g/km: kombiniert zwischen 122 und 99.
Abbildung zeigt die Ausstattungslinie „Highline“ in Tungsten Silver Metallic mit 18-Zoll-Leichtmetallrädern „Durban“ und 103-kW-(140-PS)-1,4-l-TSI-Motor mit ACT.
Kraftstoffverbrauch in l/100 km: 5,8 (innerorts)/zwischen 4,2 und 4,1 (außerorts)/4,7 (kombiniert), CO₂-Emissionen in g/km: zwischen 110 und 109 (kombiniert). Effizienzklasse: zwischen B und A.



Eine Ikone bis ins Detail: Die Außenspiegel schließen jetzt filigran an der unteren Fensterlinie an. Das ermöglicht ein zusätzliches Dreiecksfenster und verbessert dadurch die Rundumsicht. Harmonisch in die Designlinie integrierte Rückleuchten strahlen die ganze Wertigkeit des neuen Golf aus.



Kraftstoffverbrauch in l/100 km: kombiniert zwischen 5,2 und 3,8.
CO₂-Emissionen in g/km: kombiniert zwischen 122 und 99.

DAS GEN FÜR
DEN SEHFARBSTOFF **ROT**
LIEGT AUF DEM X-CHROMOSOM.

EINE LACKAUSWAHL, DIE FÜR JEDEN STETS DEN RICHTIGEN FARBTON TRIFFT. DENN FRAUEN NEHMEN FARBEN ANDERS WAHR ALS MÄNNER.



Uni-Lackierung
Pure White | so
0Q0Q



Uni-Lackierung
Uranograu | s
5K5K

Metallic-Lackierung
Tungsten Silver | so
K5K5

Uni-Lackierung
Tornadorot | so
G2G2

Metallic-Lackierung
Night Blue | so
Z2Z2

Metallic-Lackierung
Limestone Grey | so
Z1Z1

Perleffekt-Lackierung
Deep Black | so
2T2T

DAS GEN FÜR
DEN SEHFARBSTOFF **ROT**
LIEGT AUF DEM X-CHROMOSOM.

EINE LACKAUSWAHL, DIE FÜR JEDEN STETS DEN RICHTIGEN FARBTON TRIFFT. DENN FRAUEN NEHMEN FARBEN ANDERS WAHR ALS MÄNNER.



Uni-Lackierung
Pure White
0Q0Q | so

Perlmutteffekt-Lackierung
Oryxweiß
OROR | so

Metallic-Lackierung
Tungsten Silver
K5K5 | so

Uni-Lackierung
Tornadorot
G2G2 | so

Metallic-Lackierung
Night Blue
Z2Z2 | so

Metallic-Lackierung
Limestone Grey
Z1Z1 | so

Perleffekt-Lackierung
Deep Black
2T2T | so

DAS GEN FÜR
DEN SEHFARBSTOFF **ROT**
LIEGT AUF DEM X-CHROMOSOM.

EINE LACKAUSWAHL, DIE FÜR JEDEN STETS DEN RICHTIGEN FARBTON TRIFFT. DENN FRAUEN NEHMEN FARBEN ANDERS WAHR ALS MÄNNER.



Uni-Lackierung
Pure White | so
0Q0Q

Uni-Lackierung
Schwarz | so
A1A1



Uni-Lackierung
Tornadorot | so
G2G2

Metallic-Lackierung
Night Blue | so
Z2Z2

Metallic-Lackierung
Limestone Grey | so
Z1Z1

Perleffekt-Lackierung
Deep Black | so
2T2T

DAS GEN FÜR
DEN SEHFARBSTOFF **ROT**
LIEGT AUF DEM X-CHROMOSOM.

EINE LACKAUSWAHL, DIE FÜR JEDEN STETS DEN RICHTIGEN FARBTON TRIFFT. DENN FRAUEN NEHMEN FARBEN ANDERS WAHR ALS MÄNNER.



Uni-Lackierung
Pure White | so
0Q0Q

Metallic-Lackierung
Sunset Red | so
6K6K



Metallic-Lackierung
Night Blue | so
Z2Z2

Metallic-Lackierung
Limestone Grey | so
Z1Z1

Perleffekt-Lackierung
Deep Black | so
2T2T

DAS GEN FÜR DEN SEHFARBSTO LIEGT AUF DEM X-CHROMO

EINE LACKAUSWAHL, DIE FÜR JEDEN STETS DEN RICHTIGEN FARBTON TRIFFT. DENN FRAUEN NEHMEN FARBEN ANDERS WAHR ALS MÄNNLICHEN.



Uni-Lackierung
Pure White | so
0Q0Q

Metallic-Lackierung
Pacific Blue | so
D5D5



Metallic-Lackierung
Limestone Grey | so
Z1Z1

Perleffekt-Lackierung
Deep Black | so
2T2T

DAS G
DE
LIEGT AUF

EINE LACKAUSWA
RICHTIGEN FARBT
NEHMEN FARBEN



Uni-Lackierung
Pure White | so
0Q0Q

LACKIERUNGEN Serienausstattu

Metallic-Lackierung
Reflexsilber | so
8E8E



Perleffekt-Lackierung
Deep Black | so
2T2T

Die Abbildungen auf diesen Seiten können nur Anhaltspunkte sein. Die Druckfarben können die Lackierungen nicht so schön wiedergeben, wie sie in Wirklichkeit sind.
Seriensausstattung/Trendline | **S** Serie bei Comfortline | **C** Serie bei Highline | **H** Sonderausstattung | **SO** Kraftstoffverbrauch in l/100 km: kombiniert zwischen 5,2 und 3,8, CO₂-Emissionen in g/km: kombiniert zwischen 122 und 99.



01

**DIE DNA
DER MENSCHEN STIMMT
ZU 99,9% ÜBEREIN.**

ELF SCHÖNE MÖGLICHKEITEN, SICH ZU
UNTERSCHIEDEN: DIE LEICHTMETALLRÄDER.



02

03

04

05

08

09

06

07

11

10

- 01 Das Leichtmetallrad „Durban“, 7,5 J x 18. | so
- 02 Das Leichtmetallrad „Dover“, 6,5 J x 16. | c | so
- 03 Das Leichtmetallrad „Toronto“, 6,5 J x 16. | so
- 04 Das Leichtmetallrad „Perth“, 6,5 J x 16. | so
- 05 Das Leichtmetallrad „Dijon“, 7 J x 17. | h | so
- 06 Das Leichtmetallrad „Madrid“, 7 J x 17. | so
- 07 Das Leichtmetallrad „Geneva“, 7 J x 17. | so
- 08 Das Leichtmetallrad „Singapore“, Volkswagen R GmbH, 7 J x 17. | so
- 09 Das Leichtmetallrad „Serron“, Volkswagen R GmbH, 7,5 J x 18. | so
- 10 Das Leichtmetallrad „Marseille“, Volkswagen R GmbH, 7,5 J x 18. | so
- 11 Das Leichtmetallrad „Luxor“, Volkswagen R GmbH, 7,5 J x 19. | so

Unsere Fahrzeuge sind serienmäßig mit Sommerreifen ausgestattet. Seit dem 04.10.2010 sind Sie in der Bundesrepublik Deutschland gesetzlich verpflichtet, Ihr Fahrzeug bei Glatteis, Schneeglätte, Schneematsch, Eis- oder Reifglätte mit M+S-Reifen oder Ganzjahresreifen auszustatten. Ihr Volkswagen Partner berät Sie gern.



IM LAUFE SEINES LEBENS
FÄHRT EIN MENSCH EINEN UMWEG
VON DURCHSCHNITTLICH
24.000 KILOMETERN.

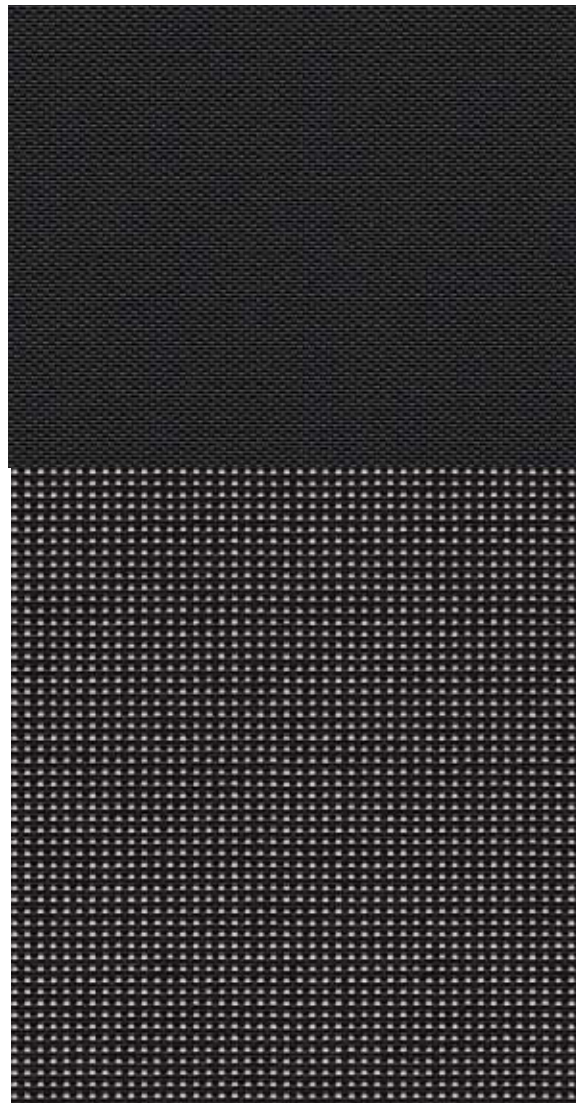
GENIEßEN SIE JEDEN EINZELNEN – DANK DES KOMFORTS, DER QUALITÄT, DER FUNKTIONALITÄT UND DES GROSSZÜGIGEN RAUMGEFÜHLIS IM NEUEN GOLF.



**DEN TASTSINN
ENTWICKELT DER MENSCHLICHE
EMBRYO BEREITS IN DER
SIEBTEN WOCHE.**

IST DAS SCHON DIE VORFREUDE AUF DEN NEUEN GOLF?
DAS INTERIEUR BESTIHT DURCH FEINE MATERIALIEN
UND EINE HERAUSRAGENDE VERARBEITUNGSQUALITÄT.

SITZBEZÜGE IN STOFF.



Pepper
Titanschwarz
TW | s

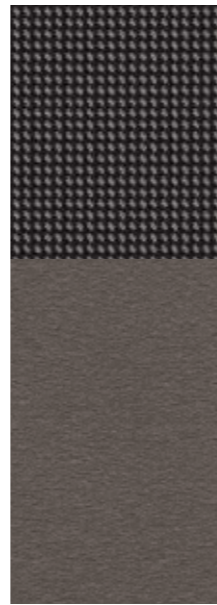
Mel Stripe
Titanschwarz
TW | so



Zoom/Merlin
Shetland
XW | c

Zoom/Merlin
Titanschwarz
TW | c

SITZBEZÜGE IN ALCANTARA/STOFF.



Global
Quarzit
JW | H

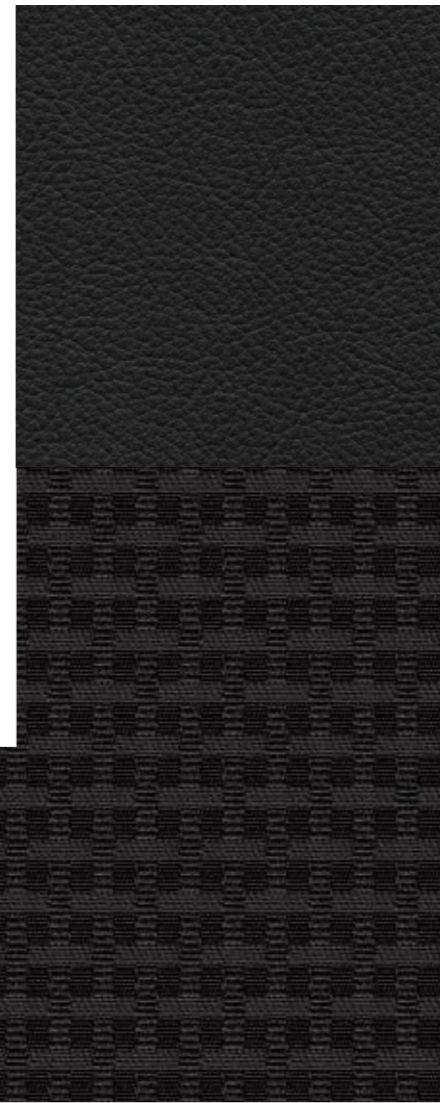


Global
Titanschwarz
TW | H



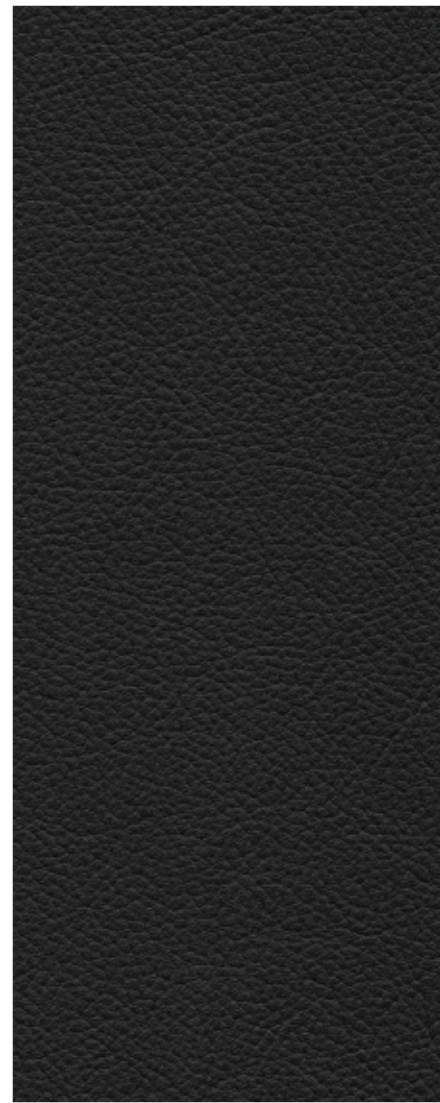
Global
Shetland
XW | H

SITZBEZÜGE IN STOFF/LEDER. IN VERBINDUNG MIT ergoActive SITZ.

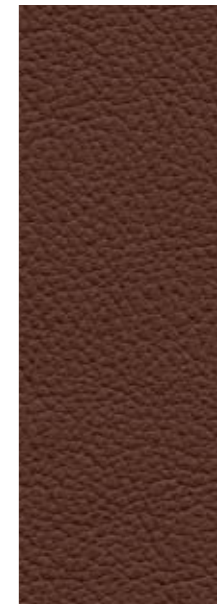


New York/Vienna
Titanschwarz
TW | so

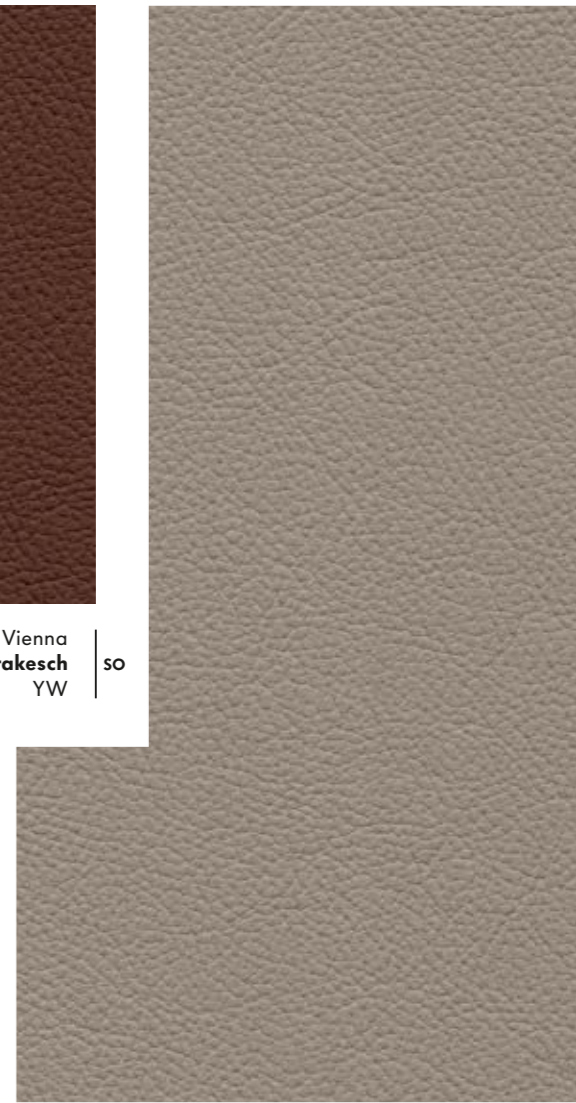
SITZBEZÜGE IN LEDER.



Vienna
Titanschwarz
TW | so



Vienna
Marrakesch
YW | so



Vienna
Shetland
XW | so



Think Blue.

MONAT FÜR MONAT **ATMET** DER MENSCH DAS VOLUMEN VON 150.000 LUFTBALLONS EIN UND AUS.

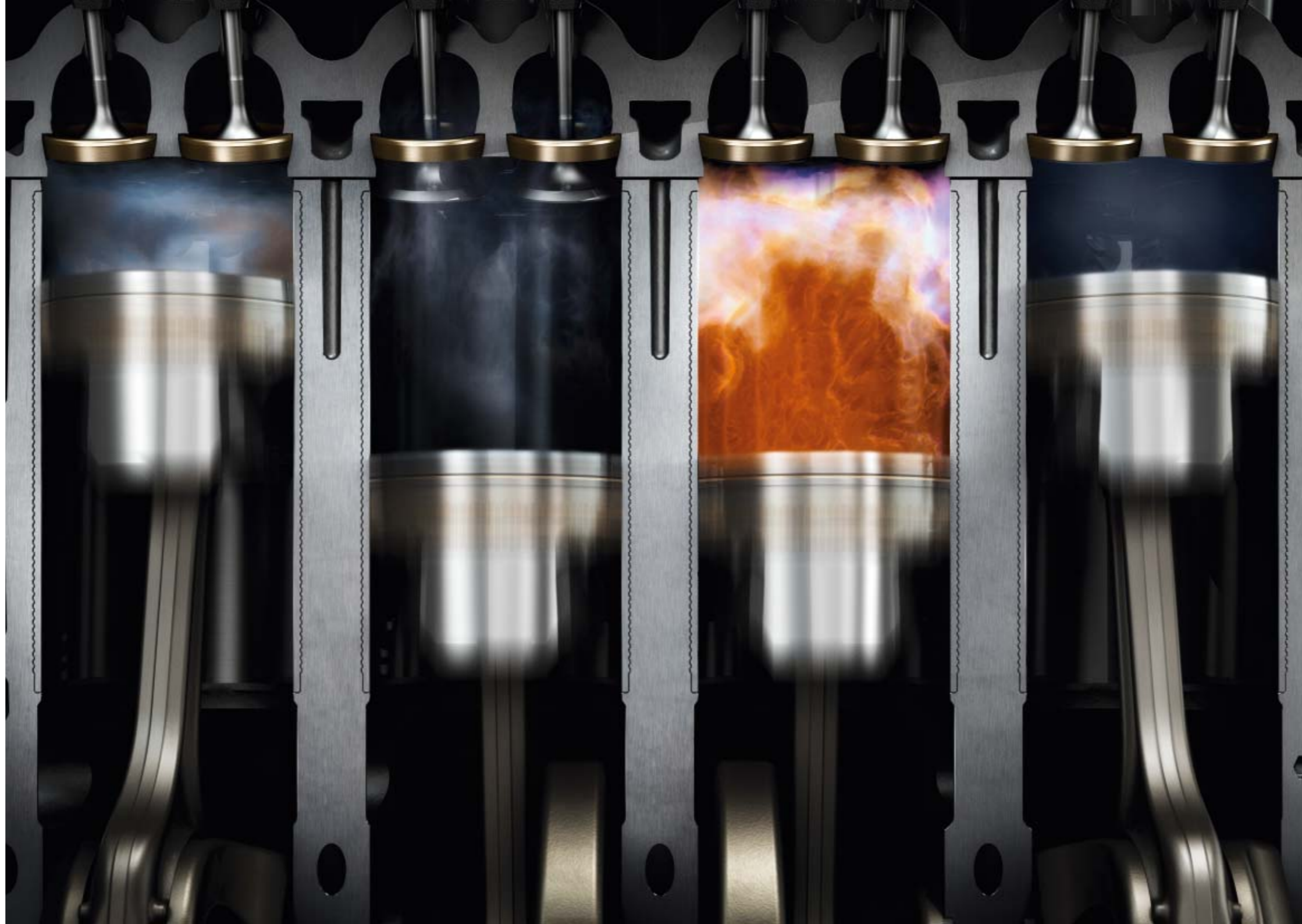
JEDER NEUE GOLF IST SERIENMÄSSIG MIT BLUEMOTION TECHNOLOGY AUSGESTATTET – UND BELASTET MENSCH UND UMWELT DADURCH EIN BISSCHEN WENIGER.

„Think Blue.“ – Das ist die ganzheitliche Haltung von Volkswagen zu einer nachhaltigeren Mobilität. Denn wer Autos baut, trägt Verantwortung. Deswegen setzen wir alles daran, jeden Volkswagen so zu entwickeln, dass er über den gesamten Lebenszyklus – von der Materialherstellung bis zur Verwertung – bessere Umwelteigenschaften aufweist als seine Vorgänger. Dass wir dieses Ziel beim neuen Golf erreicht haben, dokumentiert unter anderem das Umweltprädikat, das Sie beim Händler oder unter www.umweltpraedikat.de erhalten. „Think Blue.“ bedeutet auch,

effiziente und innovative Technologien möglichst allen zugänglich zu machen – um möglichst viel zu bewegen. Und das ist mehr als eine edle Absicht: Jeder neue Golf verfügt bereits serienmäßig über die „BlueMotion Technology“-Maßnahmen Start-Stopp-System und Bremsenergie-Rückgewinnung. In Kombination mit einer Gewichtsreduzierung von bis zu 100 kg im Vergleich zum Vorgängermodell senkt das den Kraftstoffverbrauch nochmals deutlich. So bekommt sparsames und umweltbewusstes Fahren etwas ganz Natürliches.

UM **ENERGIE** ZU SPAREN,
SCHALTEN 53 % ALLER MENSCHEN
SÄMTLICHE NICHT
BENÖTIGTEN GERÄTE AUS.

EINE GUTE IDEE, HOCHMODERN INTERPRETIERT: DAS AKTIVE ZYLINDERMANAGEMENT ACT* KANN ZWEI ZYLINDER VORÜBERGEHEND DEAKTIVIEREN, DAMIT NUR DIE ENERGIE VERBRAUCHT WIRD, DIE TATSÄCHLICH BENÖTIGT WIRD.



TSI
BLUEMOTION
TECHNOLOGY

Ein schonender Umgang mit Ressourcen: Diesen von Volkswagen gelebten Anspruch verdeutlicht besonders bildhaft die Einführung des Aktiven Zylindermanagements ACT* im neuen Golf. Bei Fahrten im Drehzahlbereich zwischen 1.400 und 4.000 U/min und bei Geschwindigkeiten von bis zu ca. 130 km/h können unabhängig vom gewählten Gang zwei der vier Zylinder – vollkommen unmerklich – deaktiviert werden. Das optimiert den Wirkungsgrad des Motors. Im neuen Golf mit Aktivem Zylindermanagement ACT kann schließlich der Kraftstoffverbrauch im kombinierten Fahrzyklus um bis zu 0,5 l/100 km und der CO₂-Ausstoß um 10 g/km gesenkt werden. Je nach Fahrsituation kann die Ersparnis sogar bis zu 1 l/100 km betragen. Erhältlich ist das Aktive Zylindermanagement ACT* in Kombination mit dem 1,4-l-TSI-Motor mit 103 kW (140 PS).

*103-kW-(140-PS-)1,4-l-TSI-Motor mit ACT: Kraftstoffverbrauch in l/100 km: 5,8 (innerorts)/zwischen 4,2 und 4,1 (außerorts)/4,7 (kombiniert), CO₂-Emissionen in g/km: zwischen 110 und 109 (kombiniert). Effizienzklasse: zwischen B und A. Kraftstoffverbrauch in l/100 km: kombiniert zwischen 5,2 und 3,8, CO₂-Emissionen in g/km: kombiniert zwischen 122 und 99.

UM **ENERGIE** ZU SPAREN,
SCHALTEN 53 % ALLER MENSCHEN
SÄMTLICHE NICHT
BENÖTIGTEN GERÄTE AUS.

EINE GUTE IDEE, HOCHMODERN INTERPRETIERT: DAS AKTIVE ZYLINDERMANAGEMENT ACT* KANN ZWEI ZYLINDER VORÜBERGEHEND DEAKTIVIEREN, DAMIT NUR DIE ENERGIE VERBRAUCHT WIRD, DIE TATSÄCHLICH BENÖTIGT WIRD.

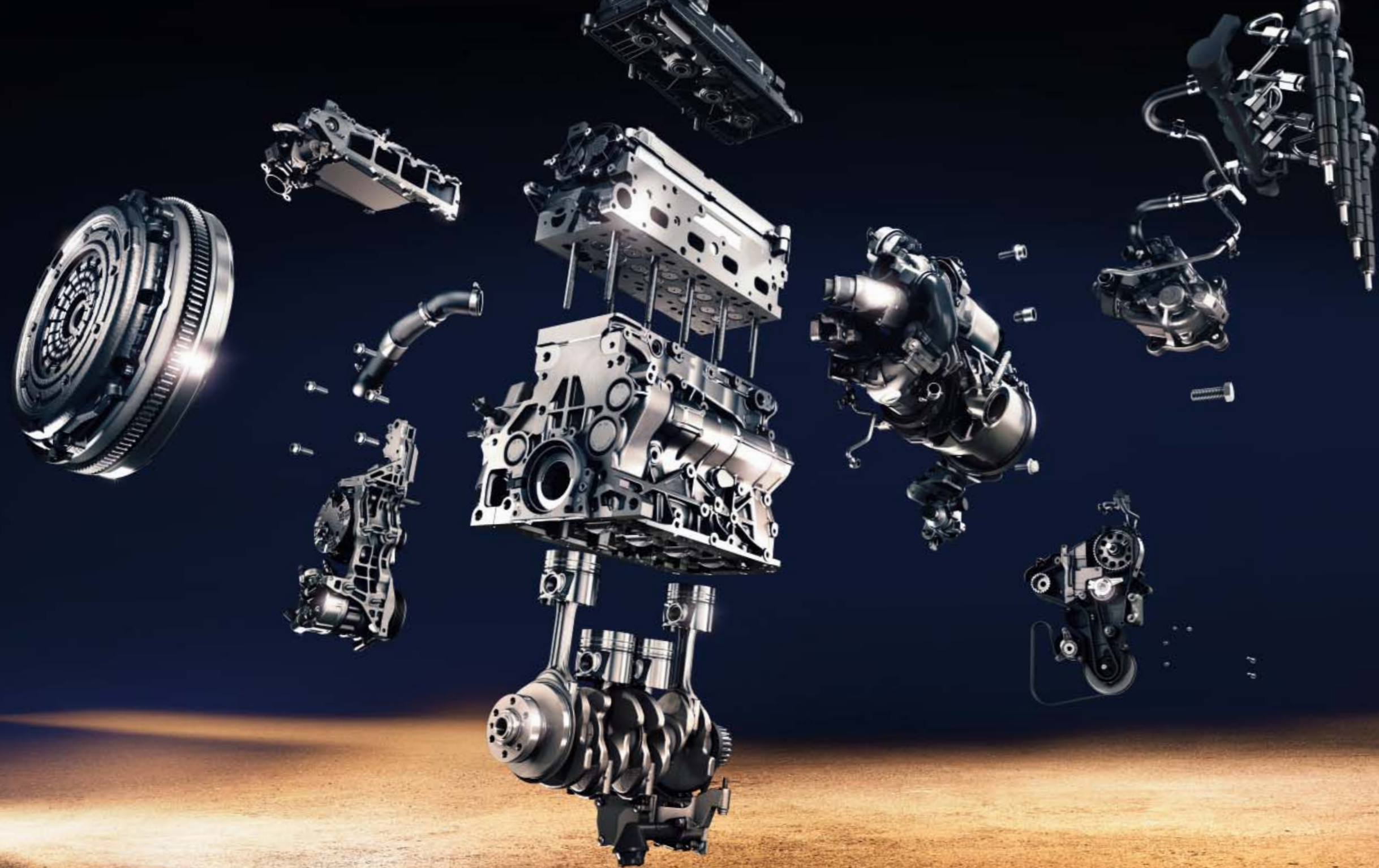


TSI

BLUEMOTION
TECHNOLOGY

Ein schonender Umgang mit Ressourcen: Diesen von Volkswagen gelebten Anspruch verdeutlicht besonders bildhaft die Einführung des Aktiven Zylindermanagements ACT* im neuen Golf. Bei Fahrten im Drehzahlbereich zwischen 1.400 und 4.000 U/min und bei Geschwindigkeiten von bis zu ca. 130 km/h können unabhängig vom gewählten Gang zwei der vier Zylinder – vollkommen unmerklich – deaktiviert werden. Das optimiert den Wirkungsgrad des Motors. Im neuen Golf mit Aktivem Zylindermanagement ACT kann schließlich der Kraftstoffverbrauch im kombinierten Fahrzyklus um bis zu 0,5 l/100 km und der CO₂-Ausstoß um 10 g/km gesenkt werden. Je nach Fahrsituation kann die Ersparnis sogar bis zu 1 l/100 km betragen. Erhältlich ist das Aktive Zylindermanagement ACT* in Kombination mit dem 1,4-l-TSI-Motor mit 103 kW (140 PS).

*103-kW-(140-PS-)1,4-l-TSI-Motor mit ACT: Kraftstoffverbrauch in l/100 km: 5,8 (innerorts)/zwischen 4,2 und 4,1 (außerorts)/4,7 (kombiniert), CO₂-Emissionen in g/km: zwischen 110 und 109 (kombiniert). Effizienzklasse: zwischen B und A. Kraftstoffverbrauch in l/100 km: kombiniert zwischen 5,2 und 3,8, CO₂-Emissionen in g/km: kombiniert zwischen 122 und 99.



DAS HERZ DES MENSCHEN WIEGT CA. 0,5 % SEINES KÖRPERGEWICHTS UND SCHLÄGT BIS ZU SEINEM 80. LEBENSJAHR RUND 3 MILLIARDEN MAL.

KOMPAKTER, LEICHTER, LANGLEBIGER: DIE NEUE GENERATION VON TDI-DIESEL- UND TSI-BENZINMOTOREN.

02



Buchstäblicher Motor von „Think Blue.“ sind die Antriebsvarianten für den neuen Golf. Dank hochmoderner Leichtbauweise und serienmäßigen „BlueMotion Technology“-Maßnahmen sind sie extrem effizient, besonders emissionsarm – und damit richtungweisend für eine nachhaltige Mobilität.

01 Die TDI-Dieselmotoren. Dank Turboaufladung und Common-Rail-Direkteinspritzung sind die Motoren besonders sparsam, dabei aber auch kraftvoll und – erstaunlich für einen Diesel – angenehm lauf ruhig. Es stehen zwei Varianten mit 77¹⁾ und 110 kW²⁾ zur Wahl. **02 Die TSI-Benzinmotoren.** Die Kombination aus geringem Hubraum, Turboaufladung und Direkteinspritzung ermöglicht eine sehr gleichmäßige Kraftentfaltung. Das maximale Drehmoment steht bereits bei niedrigen Drehzahlen zur Verfügung – das senkt den Kraftstoffverbrauch und reduziert das Geräuschniveau.

1) 77-kW-(105-PS-),6-l-TDI-Motor: Kraftstoffverbrauch in l/100 km: zwischen 5,5 und 4,6 (innerorts)/zwischen 4,0 und 3,3 (außerorts)/zwischen 4,5 und 3,8 (kombiniert), CO₂-Emissionen in g/km: zwischen 119 und 99 (kombiniert), Effizienzklasse: zwischen B und A. 2) 110-kW-(150-PS-)2,0-l-TDI-Motor: Kraftstoffverbrauch in l/100 km: zwischen 5,7 und 5,0 (innerorts)/zwischen 4,1 und 3,6 (außerorts)/zwischen 4,7 und 4,1 (kombiniert), CO₂-Emissionen in g/km: zwischen 122 und 106 (kombiniert), Effizienzklasse: zwischen B und A. Kraftstoffverbrauch in l/100 km: kombiniert zwischen 5,2 und 3,8, CO₂-Emissionen in g/km: kombiniert zwischen 122 und 99.

Das **Doppelkupplungsgetriebe DSG** wechselt automatisch und ohne Zugkraftunterbrechung in den bereits vorgewählten nächsten Gang. Das Ergebnis sind nahezu unmerkliche Gangwechsel. Auf Wunsch verfügt das Doppelkupplungsgetriebe zusätzlich über eine Freilauffunktion: Nimmt der Fahrer den Fuß vom Gas, wird der Motor vorübergehend automatisch entkuppelt. Das kann je nach Fahrweise bis zu 0,5 Liter Kraftstoff auf 100 Kilometern sparen. Um die Getriebeabstimmung und zum Beispiel auch die Motorkennlinie optimal an den persönlichen Fahrstil anzupassen, können Sie unter einem „**NORMAL**“- , einem „**ECO**“- und einem „**SPORT**“-Modus wählen. Im neuen Modus „**ECO**“ fahren Sie besonders sparsam. Im „**SPORT**“-Modus hingegen ist das Fahrverhalten spürbar dynamischer. In Verbindung mit der adaptiven Fahrwerksregelung DCC wird zudem auch die Dämpfung an den gewählten Modus angepasst, und es steht zusätzlich der Modus „**COMFORT**“-Modus für eine betont komfortable Abstimmung zur Wahl. | 50



AN EINEM BÜROTAG VERBRAUCHT DER MENSCH CA. 840 KALORIEN UND LEISTET DAMIT UMGERECHNET 0,98 KWH.

TAG FÜR TAG MEHR LEISTEN UND EFFIZIENTER VERBRENNEN: DAFÜR STEHT DIE NEUE GENERATION DER TSI-BENZIN- UND TDI-DIESELMOTOREN IM NEUEN GOLF.

Die Angaben zu Leistung und Verbrauch beziehen sich auf den Betrieb mit Super schwefelfrei ROZ 95 nach DIN EN 228. Kraftstoffqualität bleifrei mit ROZ 95 mit einem maximalen Ethanolanteil von 10 Prozent (E10) ist grundsätzlich verwendbar. Detaillierte Informationen zur Verträglichkeit von E10-Kraftstoffen finden Sie unter www.volkswagen.de oder unter www.dat.de/e10liste/e10vertraeglichkeit. 1) Die angegebenen Werte wurden nach den vorgeschriebenen Messverfahren (§ 2 Nrn. 5, 6, 6 a Pkw-EnVKV in der jeweils geltenden Fassung) ermittelt. CO₂-Emissionen, die durch die Produktion und Bereitstellung des Kraftstoffs bzw. anderer Energieträger entstehen, werden bei der Ermittlung der CO₂-Emissionen gemäß der Richtlinie 1999/94/EG nicht berücksichtigt. Die Angaben beziehen sich nicht auf ein einzelnes Fahrzeug und sind nicht Bestandteil des Angebots, sondern dienen allein Vergleichszwecken zwischen den verschiedenen Fahrzeugtypen. Der Kraftstoffverbrauch und die CO₂-Emissionen eines Fahrzeugs hängen nicht nur von der effizienten Ausnutzung des Kraftstoffs durch das Fahrzeug ab, sondern werden auch vom Fahrverhalten und anderen nicht technischen Faktoren beeinflusst. CO₂ ist das für die Erderwärmung hauptsächlich verantwortliche Treibhausgas. Hinweis nach Richtlinie 1999/94/EG in der jeweils gegenwärtig geltenden Fassung: Weitere Informationen zum offiziellen Kraftstoffverbrauch und zu den offiziellen spezifischen CO₂-Emissionen neuer Personenkraftwagen können dem „Leifaden über den Kraftstoffverbrauch, die CO₂-Emissionen und den Stromverbrauch neuer Personenkraftwagen“ entnommen werden, der an allen Verkaufsstellen und bei der DAT Deutsche Automobil Treuhand GmbH, Hellmuth-Hirth-Straße 1, D-73760 Ostfildern oder unter www.dat.de unentgeltlich erhältlich ist. 2) Effizienzklassen bewerten Fahrzeuge anhand der CO₂-Emissionen unter Berücksichtigung des Fahrzeugleergewichts. Fahrzeuge, die dem Durchschnitt entsprechen, werden mit D eingestuft. Fahrzeuge, die besser sind als der heutige Durchschnitt, werden mit A+, A, B oder C eingestuft. Fahrzeuge, die schlechter als der Durchschnitt sind, werden mit E, F oder G beschrieben. 3) Je nach Sonderausstattungen ergeben sich individuelle Gewichte des Fahrzeugs und somit abweichende Verbräuche, CO₂-Emissionen und Effizienzklassen.

BENZINMOTOREN

	63 KW (85 PS) TSI BlueMotion Technology	77 KW (105 PS) TSI BlueMotion Technology	90 KW (122 PS) TSI BlueMotion Technology	103 KW (140 PS) TSI BlueMotion Technology	103 KW (140 PS) TSI ACT BlueMotion Technology
KRAFTSTOFFVERBRAUCH, L/100 KM^{1), 3)} MIT SCHALTGETRIEBE:	5-GANG	6-GANG	6-GANG	6-GANG	6-GANG
INNERORTS	5,9	5,9	6,6	6,4	5,8
AUSSERORTS	4,2	4,3	4,3	4,5	4,2
KOMBINIERT	4,9	4,9	5,2	5,2	4,7
MIT DOPPELKUPPLUNGSGETRIEBE DSG:	–	7-GANG	7-GANG	7-GANG	7-GANG
INNERORTS	–	5,6	6,2	6,1	5,8
AUSSERORTS	–	4,4	4,3	4,4	4,1
KOMBINIERT	–	4,8	5,0	5,0	4,7
CO₂-EMISSION KOMBINIERT, G/KM^{1), 3)} MIT SCHALTGETRIEBE:	113	114	120	119	109
MIT DOPPELKUPPLUNGSGETRIEBE DSG:	–	112	116	116	110
EFFIZIENZKLASSE^{2), 3)} MIT SCHALTGETRIEBE:	B	B	C	B	B
MIT DOPPELKUPPLUNGSGETRIEBE DSG:	–	B	B	B	A

DIESELMOTOREN

	77 KW (105 PS) TDI BlueMotion Technology	77 KW (105 PS) TDI BlueMotion Technology 4MOTION	110 KW (150 PS) TDI BlueMotion Technology	110 KW (150 PS) TDI BlueMotion Technology 4MOTION
KRAFTSTOFFVERBRAUCH, L/100 KM^{1), 3)} MIT SCHALTGETRIEBE:	5-GANG	6-GANG	6-GANG	6-GANG
INNERORTS	4,6	5,5	5,0	5,7
AUSSERORTS	3,3	4,0	3,6	4,1
KOMBINIERT	3,8	4,5	4,1	4,7
MIT DOPPELKUPPLUNGSGETRIEBE DSG:	7-GANG	–	6-GANG	–
INNERORTS	4,6	–	5,2	–
AUSSERORTS	3,5	–	4,0	–
KOMBINIERT	3,9	–	4,4	–
CO₂-EMISSION KOMBINIERT, G/KM^{1), 3)} MIT SCHALTGETRIEBE:	99	119	106	122
MIT DOPPELKUPPLUNGSGETRIEBE DSG:	102	–	117	–
EFFIZIENZKLASSE^{2), 3)} MIT SCHALTGETRIEBE:	A	B	A	B
MIT DOPPELKUPPLUNGSGETRIEBE DSG:	A	–	B	–

DER MENSCH KANN SICH
CA. 20 MINUTEN AUF ETWAS FOKUSSIEREN.
DANACH LÄSST DIE
KONZENTRATION

MERKLICH NACH.



Ein besonders starr gehaltenes Lenkrad. Vergleichsweise hohe Lenkwinkelausschläge. Das sind erste Signale für eine anhaltende Erschöpfung des Fahrers. Folgen mehrere dieser Hinweise kurz hintereinander, empfiehlt die Müdigkeitserkennung, eine Pause einzulegen – und kann so helfen, im richtigen Moment die richtige Entscheidung zu treffen. Ab der Ausstattungslinie Comfortline ist sie bereits serienmäßig an Bord.

FAHRER LASSEN SICH DURCHSCHNITTLICH
10 MAL PRO STUNDE
VOM VERKEHR **ABLENKEN.**

OB IN KURZEN MOMENTEN DER UNAUFMERKSAMKEIT ODER AUF
LANGEN FAHRTEN BEI SCHLECHTER SICHT: EINE VIELZAHL VON FAHRER-
ASSISTENZSYSTEMEN ANALYSIERT PERMANENT DIE FAHRT UND
KANN IN KRITISCHEN SITUATIONEN UNTERSTÜTZEND EINGREIFEN.



ACC UND „FRONT ASSIST“

Die **automatische Distanzregelung ACC** und das **Umfeldbeobachtungssystem „Front Assist“ mit City-Notbremsfunktion** passen in der Stadt oder bei stockendem Verkehr zum Beispiel auf der Autobahn die Geschwindigkeit an die vorausfahrenden Fahrzeuge an, halten dabei den vorgegebenen Abstand, warnen vor zu schneller Annäherung und erzeugen im Notfall so viel Bremsdruck, dass die Schwere einer Kollision verringert oder die Kollision selbst sogar vermieden werden kann. |so

VERKEHRSSZEICHENERKENNUNG

Die **Verkehrszeichenerkennung** erkennt per Kamera Geschwindigkeitsbegrenzungen sowie Überholverbote und zeigt sie dem Fahrer im Multifunktionsdisplay an. |so

PROAKTIVER INSASSENSCHUTZ

Das neue **Proaktive Insassenschutzsystem** kann eine Gefahrensituation erkennen und daraufhin automatisch die Fenster sowie das Panorama-Ausstell-/Schiebedach schließen und vorsorglich die Gurte vorn straffen. |so

„LANE ASSIST“

Der **Spurhalteassistent „Lane Assist“** lenkt die Aufmerksamkeit des Fahrers mit einem korrigierenden Lenkeingriff zurück auf das Fahrgeschehen, sobald das Fahrzeug droht, unbeabsichtigt die Spur zu verlassen. |so



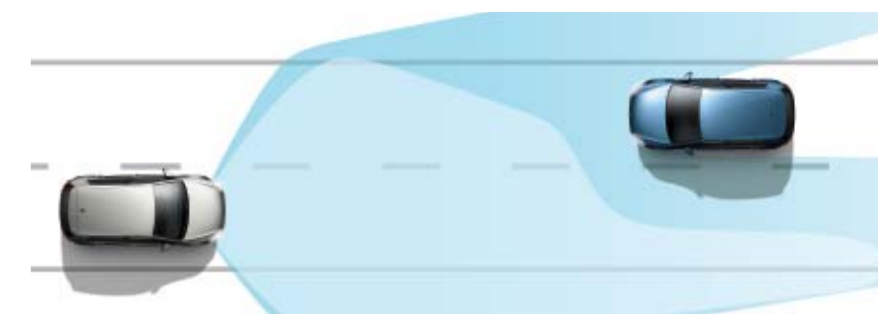
MULTI COLLISION BRAKE

Die **Multi Collision Brake** leitet mit Hilfe der Airbag-Sensoren nach einer Kollision automatisch eine Abbremsung des Fahrzeugs ein und hält die Bremsen so lange wie nötig, um Folgekollisionen zu verhindern oder abzuschwächen. |s



DAS MENSCHLICHE AUGE
 BENÖTIGT CA. 35 MINUTEN,
 BIS ES SICH VOLLSTÄNDIG AN
 DIE **DUNKELHEIT**
 GEWÖHNT HAT.

INNOVATIVE LICHTSYSTEME PASSEN SICH IN SEKUNDENBRUCHTEILEN DEN LICHTVERHÄLTNISSEN UND DER FAHRBAHNSITUATION AN – FÜR EINE STETS OPTIMALE STRASSEN AUSLEUCHTUNG.



Im besten Wortsinn ein Highlight des neuen Golf: Die optionale **dynamische Fernlichtregulierung „Dynamic Light Assist“** erfasst über eine Kamera entgegenkommende oder vorausfahrende Fahrzeuge und blendet automatisch den Bereich aus, der die Sicht der anderen Verkehrsteilnehmer beeinträchtigen könnte. Da das Fernlicht nur partiell abgeblendet wird, bleibt für den Fahrer die bestmögliche Ausleuchtung der Straße erhalten. Zudem richtet die ebenfalls auf Wunsch erhältliche **dynamische Leuchtweitenregulierung** je nach Fahrzeugneigung und Geschwindigkeit das Lichtfeld nach dem Fahrbahnverlauf aus. Für eine optimale Kurvenausleuchtung sorgt das optionale **dynamische Kurvenfahrlicht**, indem es die Scheinwerfer analog zu den Lenkbewegungen des Fahrzeugs steuert. Am Tag verbessert das in die optionalen Bi-Xenon-Scheinwerfer integrierte **LED-Tagfahrlicht** die Sichtbarkeit – und gibt dem neuen Golf ein unverwechselbares Gesicht.

Kraftstoffverbrauch in l/100 km: kombiniert zwischen 5,2 und 3,8, CO₂-Emissionen in g/km: kombiniert zwischen 122 und 99.

01 Die **Rückfahrkamera „Rear Assist“** bildet den Bereich hinter dem Fahrzeug realitätsgetreu auf dem Display des Radio-Navigationsgeräts ab, um das rückwärtige Einparken zu erleichtern. Hilfslinien navigieren Sie dabei sicher in die Parklücke, und die hochauflösende Darstellung macht selbst kleinere Hindernisse wie etwa Bordsteinkanten deutlich sichtbar. |SO

02 Der **ParkPilot** warnt beim Einparken akustisch vor Hindernissen vorn und hinten. Je nach Version des Radio- oder Radio-Navigationssystems wird der Abstand zu den Hindernissen auch optisch im Display angezeigt (OPS – Optisches Parksystem). |C |H |SO

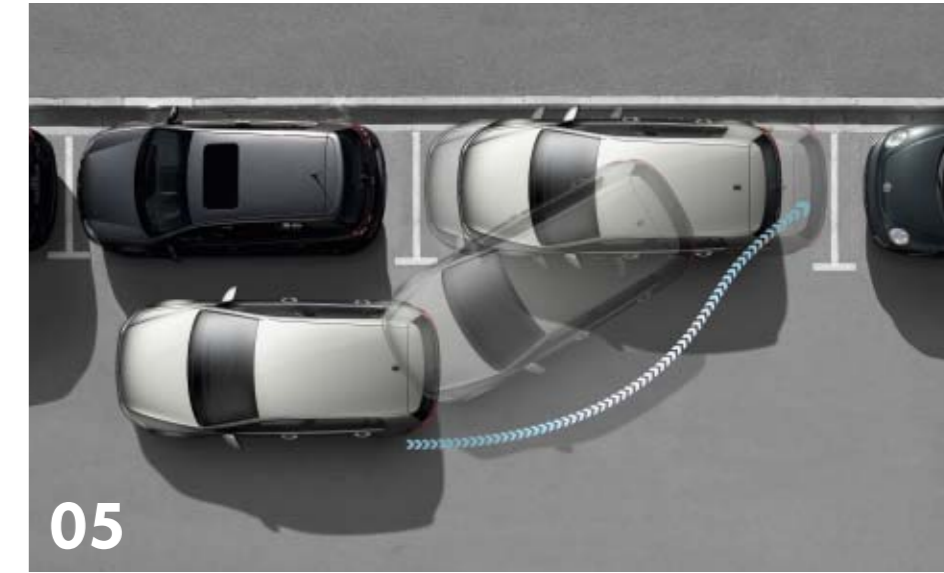
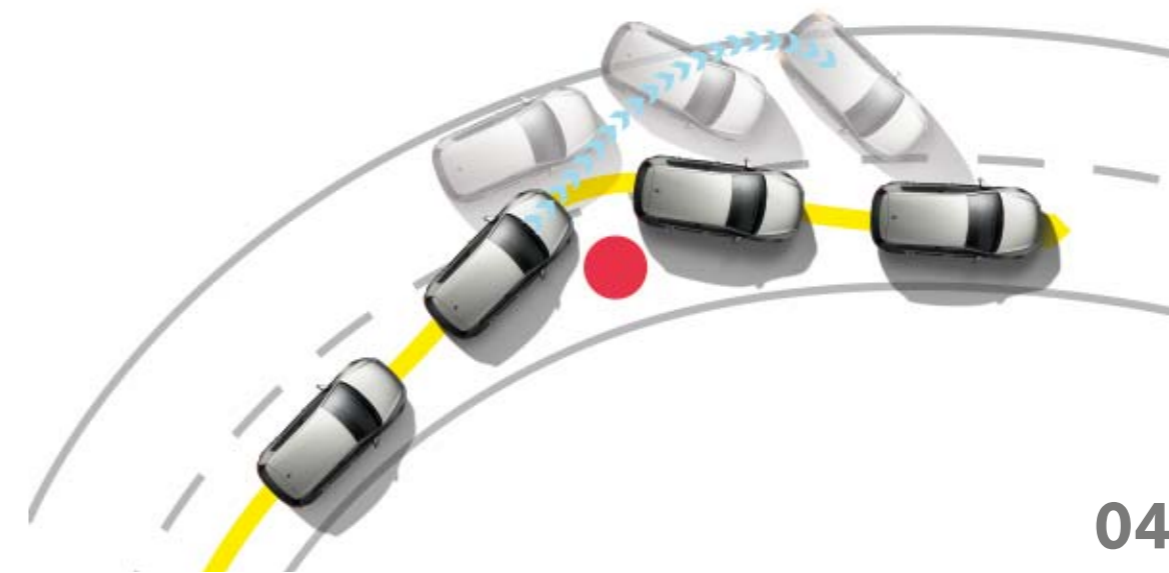
03 Ab 30 km/h hält die **Geschwindigkeitsregelanlage** Ihr gewähltes Tempo konstant – vor allem auf längeren Strecken ist das ein wertvoller Komfortgewinn. Der integrierte **Geschwindigkeitsbegrenzer** erlaubt es zudem, ein maximales Tempolimit einzustellen, sodass zum Beispiel in Baustellen auch bei erhöhtem Druck auf das Gaspedal die eingestellte Geschwindigkeitsbegrenzung nicht überschritten wird. |SO

04 Das **elektronische Stabilisierungsprogramm** kann in kritischen Situationen ein Ausbrechen des Fahrzeugs verhindern, indem es gezielt in das Brems- und Motormanagement eingreift. |S

05 Einparken wie von Geisterhand: Der **Parklenkassistent „Park Assist“** kann Quer- und Längsparklücken erkennen und selbstständig einlenken, während der Fahrer nur Kupplung, Gas und Bremse betätigt. |SO

06 Die **Nebelscheinwerfer** mit Leuchtweitenregulierung und statischem Kurvenfahrlicht sorgen mit besonders intensiver Leuchtkraft bei dichtem Nebel, Schneetreiben oder starkem Regen für bessere Sicht. |H |SO

07 Der neue Golf ist serienmäßig mit einem **Kopfairbagsystem** für beide Sitzreihen sowie mit Seitenairbags und Gurtstraffern für Fahrer und Beifahrer ausgestattet. Seitenairbags und Gurtstraffer für die Fondpassagiere sind auf Wunsch erhältlich. |S





**DAS ZENTRALE
GESICHTSFELD
DES MENSCHEN DECKT NUR 30° AB.**

ALLE INFORMATIONEN FEST IM BLICK, ALLE
BEDIENELEMENTE OPTIMAL POSITIONIERT:
DAS IST DAS NEUE COCKPIT MIT ZUM FAHRER
GENEIGTER MITTELKONSOLE.

Für ein noch kontrollierteres und intensiveres Fahrgefühl haben wir das neue Cockpit nach allen Regeln der Ergonomie entworfen. Die Mittelkonsole ist leicht zum Fahrer geneigt, sodass der Touchscreen des neuen Infotainmentsystems ebenso wie die Bedienelemente für Klimaanlage, Lüftung und Heizung besonders leicht zu erreichen sind. Damit Sie sich auf Antrieb zurechtfinden, befinden sich zudem jeder Schalter und jede Anzeige dort, wo man sie intuitiv vermutet. Und der neue Golf wäre kein echter Golf, würde er nicht auch in Sachen Verarbeitungs- und Materialqualität neue Maßstäbe setzen: Die Bedienelemente fühlen sich besonders angenehm an und sind – je nach Ausstattungslinie – mit edlen Chromelementen versehen.





01



02



03



04



05

01 Wie ein Wegweiser in die Zukunft: Das **Radio-Navigationssystem „Discover Pro“** ist so intuitiv bedienbar wie ein Smartphone oder Tablet Computer. Es begeistert mit einem großen TFT-Farbdisplay (Diagonale: 20,3 cm/8 Zoll), einem Touchscreen mit Annäherungssensoren, einer individuellen Verwaltung der Musik- und Navigationsdaten sowie faszinierenden Darstellungsoptionen. Darüber hinaus verfügt es unter anderem über eine 64-GB-Festplatte, einen MP3- und WMA-fähigen DVD-Player, acht Lautsprecher, eine Sprachsteuerung und eine Bluetooth-Anbindung für Mobiltelefone. |so

02 Die **Navigationsfunktion „Discover Media“** für das Radio **„Composition Media“** ist mit einem 14,7 cm (5,8 Zoll) großen TFT-Farbdisplay, einem Touchscreen mit Annäherungssensoren und einem MP3- und WMA-fähigen CD-Player mit acht Lautsprechern ausgestattet. Zudem verfügt es über einen SD-Kartenschacht, eine AUX-IN-Buchse, eine USB-Schnittstelle sowie eine Bluetooth-Anbindung für Mobiltelefone. Im Display kann unter anderem die Außentemperatur angezeigt werden. |so

03 Das **Radiosystem „Composition Media“** mit einem 14,7 cm (5,8 Zoll) großen TFT-Farbdisplay, einem Touchscreen mit Annäherungssensoren, einem MP3- und WMA-fähigen CD-Player, 4 x 20 Watt Leistung und mit acht Lautsprechern besitzt zudem einen SD-Kartenschacht, eine AUX-IN-Buchse, eine USB-Schnittstelle und eine Bluetooth-Anbindung für Mobiltelefone. |so

04 Das **Radiosystem „Composition Colour“** mit 12,7 cm (5 Zoll) großem TFT-Farbdisplay mit Touchscreen, einem MP3- und WMA-fähigen CD-Laufwerk, 4 x 20 Watt Leistung und mit acht Lautsprechern ist zudem mit einem SD-Kartenschacht und einer AUX-IN-Buchse ausgestattet. |so

05 Das **Radiosystem „Composition Touch“** mit 12,7 cm (5 Zoll) großem, zweifarbigem Display hat 2 x 20 Watt Ausgangsleistung und vier Lautsprecher vorn. Es ist MP3- und WMA-fähig und verfügt über einen SD-Kartenschacht und eine AUX-IN-Buchse. |c|h|so



Geschlossen, halb offen oder offen: Das optionale elektrische Panorama-Ausstell-/Schiebedach im neuen Golf eröffnet Ihnen alle Möglichkeiten. Das große Glasdach geht in die Windschutzscheibe über, sodass Sie fast nur noch von Himmel und Weite umgeben sind. Die Komfortstellung erlaubt zudem selbst bei höheren Geschwindigkeiten eine angenehme Luftzufuhr ohne Verwirbelungen. Dank der optimierten Wärmedämmung werden bei geschlossenem Panorama-Ausstell-/Schiebedach 99% der UV-Strahlung, 92% der Wärme und 90% des Lichtes reflektiert. Ist Ihnen die Sonne dennoch einmal zu warm oder der Himmel zu grau, schließen Sie einfach das hochwertig verarbeitete Rollo – selbst bei geöffnetem Schiebedach. Das lässt eine dezente Belüftung ganz ohne Zugluft zu.



DIREKTES SONNENLICHT STEIGERT DIE ENDORPHIN-PRODUKTION DES MENSCHEN BIS UM DAS 8-FACHE.

MEHR LICHT, MEHR LUFT, MEHR FAHRSPASS: DAS OPTIONALE PANORAMA-AUSSTELL-/SCHIEBEDACH – FÜR EINE DREIMAL ANGENEHMERE ATMOSPHÄRE.



Kraftstoffverbrauch in l/100 km: kombiniert zwischen 5,2 und 3,8, CO₂-Emissionen in g/km: kombiniert zwischen 122 und 99. Abbildung zeigt die Ausstattungslinie „Highline“ in Pacific Blue Metallic mit 18-Zoll-Leichtmetallrädern „Durban“ und 103-kW-(140-PS-)1,4-l-TSI-Motor mit ACT: Kraftstoffverbrauch in l/100 km: 5,8 (innerorts)/zwischen 4,2 und 4,1 (außerorts)/4,7 (kombiniert), CO₂-Emissionen in g/km: zwischen 110 und 109 (kombiniert). Effizienzklasse: zwischen B und A.



Ob Umzug, Flohmarkt oder Großeinkauf: Dank niedriger Ladekante, umklappbarer Rücksitzbank und auf Wunsch komplett umlegbarem Beifahrersitz sind selbst lange Gegenstände schnell und einfach im neuen Golf verstaut. So flexibel wie das Interieur können Sie auch den Kofferraum an nahezu jede Herausforderung anpassen: Der variable Ladeboden lässt sich ganz einfach mit nur einer Hand in zwei Stufen verstellen. Transportieren Sie viele kleine Gegenstände, kann die Kofferraumfläche mit Hilfe einer zweiten Ebene erheblich vergrößert werden. Als Verlängerung der umgeklappten Rücksitzbank kann so zudem eine nahezu ebene Ladefläche entstehen. Und bei größerer Fracht verschwindet die Gepäckraumabdeckung im Handumdrehen unter dem Ladeboden.

DER MENSCH BESITZT
DURCHSCHNITTLICH ETWA
10.000 DINGE.

HIER FINDET ALLES SEINEN PLATZ: MEHR KOFFERRAUMVOLUMEN UND DIE NEUE FUNKTIONALITÄT DES INTERIEURS MACHEN DEN NEUEN GOLF EINFACH GROSS.



Ob Umzug, Flohmarkt oder Großeinkauf: Dank niedriger Ladekante, umklappbarer Rücksitzbank und auf Wunsch komplett umlegbarem Beifahrersitz sind selbst lange Gegenstände schnell und einfach im neuen Golf verstaut. So flexibel wie das Interieur können Sie auch den Kofferraum an nahezu jede Herausforderung anpassen: Der variable Ladeboden lässt sich ganz einfach mit nur einer Hand in zwei Stufen verstellen. Transportieren Sie viele kleine Gegenstände, kann die Kofferraumfläche mit Hilfe einer zweiten Ebene erheblich vergrößert werden. Als Verlängerung der umgeklappten Rücksitzbank kann so zudem eine nahezu ebene Ladefläche entstehen. Und bei größerer Fracht verschwindet die Gepäckraumabdeckung im Handumdrehen unter dem Ladeboden.

DER MENSCH BESITZT DURCHSCHNITTLICH ETWA **10.000 DINGE.**

HIER FINDET ALLES SEINEN PLATZ: MEHR KOFFERRAUMVOLUMEN UND DIE NEUE FUNKTIONALITÄT DES INTERIEURS MACHEN DEN NEUEN GOLF EINFACH GROSS.

01



01 Auf Wunsch sind eine **abgedunkelte Heckscheibe** sowie **abgedunkelte hintere Seitenscheiben** erhältlich. Sie absorbieren 65% des Lichteinfalls. | SO

02 Die **Standheizung/-lüftung** lässt sich mittels Touchscreen steuern. Mit der Fernbedienung können Sie den Innenraum schon vor dem Einsteigen aufwärmen oder belüften. | SO

03 Die **Klimaanlage** sorgt in kürzester Zeit für eine angenehme Innenraumtemperatur. | S

04 Die **Klimaanlage „Climatronic“** regelt die Temperatur elektronisch und teilt den Innenraum in zwei Klimazonen für Fahrer- und Beifahrerseite. Für beide Zonen kann die Temperatur individuell eingestellt werden.



Ein Luftgütesensor überwacht die Qualität der Außenluft und aktiviert bei Bedarf automatisch den Umluftbetrieb. Die Klimaanlage umfasst auch eine Kühlung des Handschuhfachs. | H | SO

05 Die Scheinwerfer-Reinigungsanlage ist Bestandteil des **Winterpakets**. Dazu gehören auch beheizbare Vordersitze, eine Warnleuchte für den Waschwasserstand und automatisch beheizte Scheibenwaschdüsen vorn. | H | SO

06 Der **ergoActive Sitz** für den Fahrer verfügt unter anderem über eine 14-Wege-Einstellung inklusive einer manuellen Höhen-, Neigungs- und Tiefenverstellung für den Fahrersitz und einer Höhenverstellung für die Kopfstütze sowie eine elektrische 4-Wege-Lendenwirbelstütze mit Massagefunktion – das entlastet den Körper und ermöglicht insbesondere auf langen Fahrten eine komfortable Sitzhaltung. In Deutschland ist er mit dem weltweit gültigen AGR-Gütesiegel ausgezeichnet. | SO



STEHEN UND SITZEN BEANSPRUCHEN DEN MENSCHEN SO SEHR, DASS ER ABENDS ETWA **ZWEI ZENTIMETER** KLEINER IST ALS MORGENS.

ENTSPANNUNG VON FRÜH BIS SPÄT: DER NEUE ZERTIFIZIERTE ergoActive SITZ MIT MASSAGEFUNKTION SORGT FÜR KONSTANTES WOHLBEFINDEN.



06

01 Die Adaptive Fahrwerksregelung DCC inklusive Fahrprofilauswahl ermöglicht eine individuelle Abstimmung von Dämpfung und Lenkung sowie deren automatische permanente Anpassung an die Fahrsituation. Per Tastendruck kann unter den fünf Einstellungen „NORMAL“, „ECO“, „SPORT“, „COMFORT“ und „INDIVIDUAL“ gewählt werden. | SO

02 Die Ambientebeleuchtung schafft mittels indirekter Beleuchtungselemente mit weißem Licht eine angenehme Innenraumatmosfera. Die LED-Fußraumbeleuchtung sowie die beleuchteten Türöffner, Armauflagen und vorderen Türdekore vergrößern das Raumgefühl. Zudem umfasst die Ambientebeleuchtung LED-Leseleuchten in Chromeinfassung vorn und hinten. | H | SO

03 Das Licht-und-Sicht-Paket beinhaltet die komfortable Fahrlichtschaltung mit automatischer „Leaving home“-Funktion und manueller „Coming home“-Funktion, einen automatisch abblendenden Innenpiegel und einen Regensensor. | SO

04 Das Multifunktions-Lederlenkrad verfügt über Bedienelemente für die automatische Distanzregelung ACC, die Geschwindigkeitsregelanlage, das Radio, das Mobiltelefon und die Multifunktionsanzeige „Plus“ oder „Premium“. Mit dem Multifunktions-Lederlenkrad mit Schaltwippen an der Rückseite können Sie zudem die Gänge wechseln. | H | SO

05 Mit dem Spiegelpaket erhalten Sie elektrisch einstellbare, beheizbare und anklappbare Außenspiegel mit Beifahrerspiegelabsenkung und Umfeldbeleuchtung. | SO

06 Über die neu gestaltete, hochwertige Funkfernbedienung für die Zentralverriegelung können Sie die Türschlösser per Knopfdruck öffnen. Form und Gestaltung sind an die neuen Designlinien angelehnt. | S

Ohne Abb. Die Diebstahlwarnanlage „Plus“ verfügt im Innenleuchtenmodul des Dachhimmels über eine Innenraumüberwachung. Inklusive elektronischer Wegfahrsperre und Abschleppschutz. | SO

Ohne Abb. Die schwenkbare Anhängervorrichtung kann mechanisch aus dem Kofferraum entriegelt werden. Sie ist für eine Anhängelast von bis zu 2,0 t ausgelegt. | SO



VON DEM, WAS
DER MENSCH LIEST,
BEHÄLT ER 10%.
VON DEM WAS ER TUT, 90%.

ÜBER DEN NEUEN GOLF KÖNNTEN WIR GANZE BÄNDE ERZÄHLEN. DOCH NICHTS SAGT MEHR ÜBER IHN AUS ALS EINE PROBEFAHRT. IHR VOLKSWAGEN PARTNER FREUT SICH AUF IHREN BESUCH.



Kraftstoffverbrauch in l/100 km: kombiniert zwischen 5,2 und 3,8, CO₂-Emissionen in g/km: kombiniert zwischen 122 und 99. Abbildung zeigt die Ausstattungslinie „Highline“ in Pacific Blue Metallic mit 18-Zoll-Leichtmetallrädern „Durban“ und 103-kW-(140-PS-)1,4-l-TSI-Motor mit ACT. Kraftstoffverbrauch in l/100 km: 5,8 (innerorts)/zwischen 4,2 und 4,1 (außerorts)/4,7 (kombiniert), CO₂-Emissionen in g/km: zwischen 110 und 109 (kombiniert). Effizienzklasse: zwischen B und A.

TRENDLINE

STYLEGUIDE

Die Ausstattungslinie Trendline verfügt bereits serienmäßig über alles, was ein Auto zu einem Golf macht. Der Touchscreen mit einer Diagonale von 12,7 cm (5 Zoll), die Klimaanlage und eine Multifunktionsanzeige stehen beispielhaft für den umfassenden Komfort. Viele Assistenzsysteme wie die Multi Collision Brake, die Reifendruckanzeige und die elektronische Differentialsperre XDS machen die Fahrt noch sicherer. Und darüber hinaus sorgt das Kühlerschutzgitter in Schwarz glänzend mit Chromeinlagen stets für einen souveränen Auftritt.

Unsere Empfehlung für einen besonders dynamischen Golf Trendline:

- 01** Der Sitzbezug in Stoff „Pepper“ Titanschwarz. | S
- 02** Die Metallic-Lackierung **Sunset Red.** | SO
- 03** Das 16-Zoll-Leichtmetallrad „Toronto“. | SO



01



02



03



COMFORTLINE

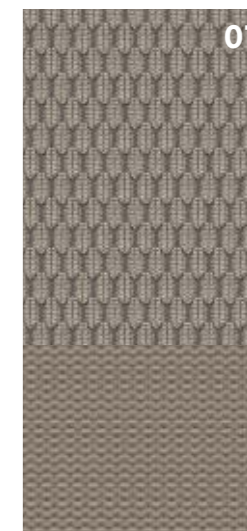
STYLEGUIDE

Die Ausstattungslinie Comfortline zeichnet sich durch ein wertigeres Äußeres und einen noch flexibleren Innenraum aus. Dazu gehören zum Beispiel zahlreiche Chromelemente und eine praktische Ablagebox in der Mittelarmlehne. Auch das Radiosystem „Composition Touch“, der ParkPilot, die Multifunktionsanzeige „Plus“ und die Müdigkeitserkennung sind serienmäßig mit an Bord.

Genießen Sie den neuen Golf Comfortline ganz klassisch:

01 Der Sitzbezug mit Stoff „Zoom/Merlin“ in Shetland. | c

02 Die Metallic-Lackierung Pacific Blue. | so



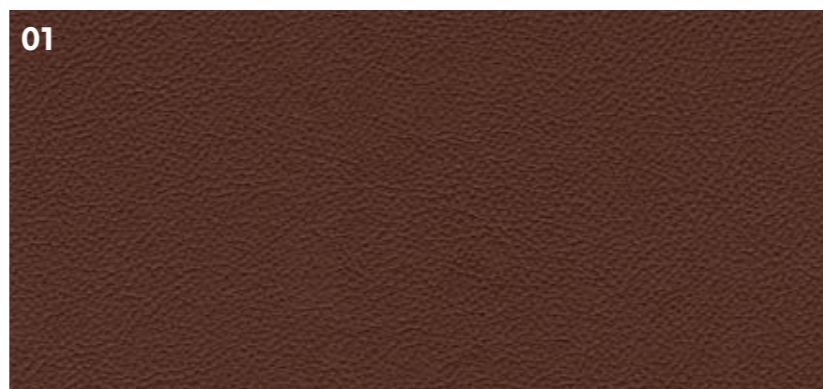
HIGHLINE

STYLEGUIDE

Die Ausstattungslinie Highline steht für exklusive Details und besonders edle Materialien. Zur Serienausstattung zählen Xenon-Scheinwerfer, eine Ambientebeleuchtung mit angenehm weißem Licht und zahlreiche Chromelemente außen wie innen. Exklusiv ist auch der Komfort: dank Klimaanlage „Climatronic“, einem Multifunktions-Lederlenkrad sowie einem Winterpaket mit beheizbaren Vordersitzen.

Ein Beispiel für eine fast beispiellose Eleganz: der neue Golf Highline mit dieser Kombination:

- 01 Der Sitzbezug in Leder „Vienna“ Marrakesch. |SO
- 02 Die Perleffekt-Lackierung Deep Black. |SO
- 03 Das 17-Zoll-Leichtmetallrad „Geneva“. |SO



ETWA 82% DER MENSCHEN TRAGEN DIE **FALSCHEN** **SCHUHGRÖSSE.**

PASST EINFACH PERFEKT ZUM NEUEN GOLF:
DAS VOLKSWAGEN ORIGINAL ZUBEHÖR.

01 Das **Aerodynamikpaket** lässt den Golf noch kraftvoller und dynamischer wirken und unterstützt dank einer optimierten Aerodynamik auch sportliches Fahrverhalten. Es enthält eine aerodynamisch geformte Frontschürze, einen Seitenschwellerersatz, eine Heckschürze und einen Dachkantenspoiler. Das **Leichtmetallrad „Rotary“**, 7,5 J x 18 mit Reifen 225/40 R 18, die **Schutzleiste für die Heckklappe** in Chromoptik und die **Endschalldämpferblende** in Schwarz/Chrom setzen zusätzlich optisch markante Akzente. |so

02 Die eleganten und hochwertigen **Einstiegsleisten aus Edelstahl** mit Golf Schriftzug setzen schon im Einstiegsbereich ein optisches Highlight. Zudem bewahren sie diesen zuverlässig vor Kratzern. |so

03 Das **Leichtmetallrad „Rotary“**, 7,5 J x 18, in Anthrazit verleiht dem neuen Golf dank 12-Speichen-Design ein noch dynamischeres Äußeres. |so

04 Das **Leichtmetallrad „Blade“**, 7 J x 17, in Schwarz glanzgedreht. Für ein markantes Erscheinungsbild. |so

01



02



03



04



01

01 Der **Grundträger** ist die Basis für alle Dachaufbauten. Hier abgebildet ist er mit dem **Fahrradhalter**. Dieser verfügt über ein aerodynamisch geformtes Kunststoffprofil sowie eine Rahmenhalterung aus matt verchromtem Stahl. Er ist abschließbar und City-Crash-getestet. |so

02 Der Grundträger mit **Ski- und Snowboardhalter** bietet Platz für sechs Paar Ski oder bis zu vier Snowboards. Er lässt sich leicht auf dem Grundträger montieren und ist abschließbar. Durch die breiten Öffnungstasten kann der Skihalter auch mit dicken Handschuhen bedient werden. Die Ausziehfunktion erleichtert das Be- und Entladen. |so

03 Die **Gepäckraumschale** mit Golf Schriftzug ist leicht, flexibel und exakt auf den Golf zugeschnitten. Ein fünf Zentimeter hoher Rand schützt den Gepäckraum vor Verunreinigungen, und die Rautenstruktur wirkt rutschhemmend. |so

04 Das **Plug & Play Soundsystem** mit integriertem Digital Sound Processor und leistungsstarkem Subwoofer ermöglicht Musikgenuss auf hohem Niveau. Das System verfügt über eine Gesamtleistung von 300 Watt Sinus/480 Watt sowie über fahrzeug- und fahrerspezifische Sound-Setups. Per „Plug & Play“ wird der Subwoofer platzsparend in der Reserveradmulde verbaut. |so

01



02



03



04



01



02



01 Die taillierte **Wendeweste für Damen** aus besonders leichtem Oberstoff ist – inspired by „Think Blue.“ – mit nachhaltiger Füllwolle aus recyceltem Kaffee und Polyester gefüttert. Die Füllwolle verhält sich wie eine echte Daunenfüllung und hält bei kalten Temperaturen besonders warm. Zudem ist die Weste sehr leicht. Das farblich zur Wendeweste passende blaue Longsleeve ist aus angenehm leichtem Material und trägt auf der Vorderseite einen markanten Golf Schriftzug, der die Werksilhouette erkennen lässt. |so

02 Die schwarze **Damen-Outdoorjacke** mit rückwärtigem Strickeinsatz und Strickkragen vereint Form und Funktion perfekt. Das Obermaterial aus gewachster Baumwolle macht die Jacke wind- und regenfest bei zugleich hohem Tragekomfort. Darüber hinaus ist es mit kleinen

„Lüftungsnieten“ auf dem Rücken und unter den Armen versehen. Das Innenfutter besteht aus Wolle und Polyamid und kann herausgenommen werden. In Kombination mit dem trendigen snoog-tubescarf sind Sie perfekt für jeden Ausflug gerüstet. Der klassisch graue **Wollstrickpullover für Herren** verfügt über einen auffälligen Kragen, der auf Wunsch mit einem modernen, schwarzen Knebelknopf mit Golf Branding geschlossen werden kann. Die praktische **Multifunktions-Umhängetasche** verfügt über einen gepolsterten Gurt für hohen Tragekomfort und ist im Handumdrehen zum Rucksack umfunktioniert. |so

03 Kleine Details für einen sportlich-schicken Auftritt: Die graue **Digital-Armbanduhr**, die graue **iPad-Hülle** aus angenehm griffigem Material und das moderne **Lederarmband** verleihen jedem Outfit individuelle Akzente. |so



Kraftstoffverbrauch in l/100 km: kombiniert zwischen 5,2 und 3,8, CO₂-Emissionen in g/km: kombiniert zwischen 122 und 99. Abbildung zeigt die Ausstattungslinie „Highline“ in Pacific Blue Metallic mit 18-Zoll-Leichtmetallrädern „Durban“ und 103-kW-(140-PS-), 4-1-TSI-Motor mit ACT. Kraftstoffverbrauch in l/100 km: 5,8 (innerorts)/zwischen 4,2 und 4,1 (außerorts)/4,7 (kombiniert), CO₂-Emissionen in g/km: zwischen 110 und 109 (kombiniert). Effizienzklasse: zwischen B und A.

Sitzbezüge	Dachhimmel	Teppich	Instrumententafel oben/unten	Uranograu 5K5K	Schwarz A1A1	Pure White 0Q0Q	Tornado-rot G2G2	Tungsten Silver Metallic K5K5	Sunset Red Metallic 6K6K	Reflexsilber Metallic 8E8E	Pacific Blue Metallic D5D5	Night Blue Metallic Z2Z2	Limestone Grey Metallic Z1Z1	Deep Black Perleffekt 2T2T	Oryxweiß Perlmutteffekt 0R0R	
Stoffsitzbezug „Pepper“ S Titanschwartz (TW)	Perlgrau	Schwarz	Titanschwartz													
Stoffsitzbezug „Mel Stripe“ auf Sportsitz SO Titanschwartz (TW)	Perlgrau	Schwarz	Titanschwartz													
Stoffsitzbezug „Zoom/Merlin“ C Shetland (XW)	Shetland	Schwarz	Titanschwartz/ Shetland													
Titanschwartz (TW)	Perlgrau	Schwarz	Titanschwartz													
Sitzbezug in Alcantara/Stoff „Global“ H Titanschwartz/Quarzit dunkel (TW)	Perlgrau	Schwarz	Titanschwartz													
Quarzit/Quarzit dunkel (JW)	Shetland	Schwarz	Titanschwartz/ Quarzit													
Shetland/Shetland (XW)	Shetland	Schwarz	Titanschwartz/ Shetland													
Sitzbezug in Stoff/Leder „New York“/„Vienna“ auf ergoActive Sitz SO Titanschwartz (TW)	Perlgrau	Schwarz	Titanschwartz													
Sitzbezug in Leder „Vienna“ SO Titanschwartz (TW)	Perlgrau	Schwarz	Titanschwartz													
Marrakesch (YW)	Perlgrau	Schwarz	Titanschwartz													
Shetland (XW)	Shetland	Schwarz	Titanschwartz/ Shetland													



Die in diesem Prospekt abgebildeten Fahrzeuge sind teilweise mit Sonderausstattungen gegen Mehrpreis ausgerüstet. Alle Angaben zu Ausstattungen und technischen Daten basieren auf den Merkmalen des deutschen Markts und entsprechen den zum Zeitpunkt der Drucklegung vorhandenen Kenntnissen. Über länderspezifische Abweichungen informiert Sie Ihr Volkswagen Partner gern. Änderungen sind vorbehalten. BlueMotion®, DSG® und TSI® sind eingetragene Marken der Volkswagen AG und anderer Unternehmen der Volkswagen Gruppe in Deutschland sowie in weiteren Ländern. Die Tatsache, dass ein Zeichen in diesem Dokument nicht mit ® versehen ist, kann nicht so ausgelegt werden, dass dieses Zeichen keine eingetragene Marke ist und/oder dass dieses Zeichen ohne vorherige schriftliche Zustimmung der Volkswagen AG verwendet werden könnte. Volkswagen sorgt für die Rücknahme und Verwertung von Altfahrzeugen. So sind alle Volkswagen umweltfreundlich verwertbar und können bei Erfüllung der gesetzlichen Voraussetzungen kostenlos zurückgegeben werden. Nähere Informationen hierzu erhalten Sie bei Ihrem Volkswagen Partner, im Internet unter www.volkswagen.de und unter der in der Bundesrepublik Deutschland kostenlosen Telefonnummer 0800 – VOLKSWAGEN (0800 – 86 55 79 24 36).



Die Autostadt – eine Reise durch die Welt der Mobilität. In der Autostadt in Wolfsburg wird die Fahrzeugübergabe Ihres Neuwagens zu einem unvergesslichen Erlebnis. Auf Ihrer Reise durch die Welt der Mobilität lernen Sie die verschiedenen Marken des Volkswagen Konzerns kennen. Hier folgen Sie im ZeitHaus den Spuren automobiler Meilensteine, erfahren Neues zum Thema Nachhaltigkeit in der Ausstellung LEVEL GREEN oder staunen, wie die Kleinen ihren Kinderführerschein machen. Wenn der Augenblick der Fahrzeugübergabe gekommen ist, überreicht Ihnen Ihr persönlicher Betreuer die Autoschlüssel und erklärt Ihnen alle wichtigen Details, bevor Sie die Heimreise antreten. Ausführliche Informationen erhalten Sie unter der kosten-

freien Rufnummer **0800 – 2 88 67 82 38**, auf www.autostadt.de und über die Apps der Autostadt für iPhone und Android-Smartphones.

Volkswagen Driving Experience. Bei einem Fahrsicherheitstraining zeigen Ihnen unsere Profis das richtige Verhalten bei unvorhersehbaren Fahrsituationen. Und in den „Think Blue.“ Eco-Trainings lernen Sie mit viel Spaß eine kraftstoffsparende Fahrweise kennen. Mehr Informationen unter der kostenlosen Rufnummer **0800 – 8 93 83 68** oder auf www.volkswagen-driving-experience.de.

Garantierter Service. Wo auch immer Sie sich befinden, Sie können bei jedem unserer rund 2.500 Partner in Deutschland

das umfassende Volkswagen Serviceangebot in Anspruch nehmen. Kommen Sie vorbei oder rufen Sie einfach gebührenfrei unter **0800 – VOLKSWAGEN (0800 – 86 55 79 24 36)** an.

Garantierte Qualität. Volkswagen gewährt Ihnen über die gesetzliche Gewährleistung hinaus zwei Jahre Garantie* auf alle Neuwagen sowie für die Karosserie eine dreijährige Garantie gegen Lackmängel und eine zwölfjährige Garantie gegen Durchrostung*.

Garantierte Mobilität. Pannendienst, Ersatzwagen oder Hotelübernachtung. Wenn Sie Ihren Volkswagen regelmäßig den empfohlenen Services unterziehen, können Sie die Vorteile der

ENTDECKEN SIE DIE AUTOMOBILE WELT VON VOLKSWAGEN.

LongLife Mobilitätsgarantie genießen. Die Not&Dienst-Zentrale zum Nulltarif unter **0800 – VW SERVICE (0800 – 8 97 37 84 23)**. **Volkswagen Bank.** Wer sich für einen neuen Volkswagen entscheidet, stellt hohe Ansprüche. An die Qualität seines Autos. Und an den Finanzdienstleister, der ihm in allen Fragen zur Seite steht. Mit modernen Finanzierungs- und Leasingprodukten, innovativen Versicherungs- und bis hin zu kompletten Vorteilspaketen sorgen Volkswagen Bank, Volkswagen Leasing und Volkswagen VersicherungsService dafür, dass Sie nicht nur sorgenfrei mobil sind, sondern auch finanziell beweglich bleiben. Weitere Informationen zu den Finanzdienstleistungen erhalten Sie passend zum neuen Golf in der Broschüre „Technik und Preise“ oder unter

www.volkswagenbank.de. Für ein persönliches Finanzdienstleistungsangebot sprechen Sie Ihren Volkswagen Partner an. **Das Auto.Magazin** nimmt Sie mit auf eine digitale Reise in die faszinierende Welt von Volkswagen. Erleben Sie die Marke in einer neuen Dimension. Das speziell für Internet und iPad entwickelte Magazin lässt Sie mit spannenden Themen zu Produkten, Events, Sponsoring und Lifestyle die Volkswagen Welt aktiv erleben. Lernen Sie Volkswagen ab sofort in einer neuartigen virtuellen Realität kennen: per Download als App im iTunes Store oder unter www.dasauto-magazine.com

DER GOLF. DAS AUTO.

215.1190.04.01 · Printed in Germany
Änderungen vorbehalten · Ausgabe: November 2012
www.volkswagen.de

