



Nutzfahrzeuge

# Der Caddy



Ein Profi in allen Bereichen.

# Der Caddy.

## MODERNE MOTOREN-GENERATION.

Serienmäßig mit BlueMotion Technology.



## NIEDRIGER KRAFTSTOFF-VERBRAUCH.



Fortschrittliche

## FAHRERASSISTENZ-SYSTEME.

Von ACC mit „Front Assist“ inkl. City-Notbremsfunktion über „Lane Assist“ und „Rear View“ bis zur Verkehrszeichenerkennung.<sup>1)</sup>



## HOHER MAßSTAB IN SACHEN SICHERHEIT.

Erster seiner Klasse mit Fahrer-, Beifahrer- sowie Seiten-Kopf-Airbags und Multikollisionsbremse serienmäßig.



## HOHE ZULADUNG.

Optional bis zu 1.020 kg im Caddy Maxi Kastenwagen.<sup>2)</sup>



## EINZIGER 4MOTION

seiner Klasse mit optionalem Allradantrieb ab Werk. Beste Traktion, Spurstabilität und Kurvensicherheit.



## Größtmögliche FUNKTIONALITÄT UND FLEXIBILITÄT.

Beifahrersitz mit klappbarer Lehne, breite Schiebetür, hintere Sitze klapp-, wickel- und herausnehmbar.



## Innovative Mobile ONLINE-DIENSTE.<sup>1)</sup>

Dank Car-Net App-Connect und Car-Net Guide & Inform.



## DURCHDACHTES ABLAGESYSTEM.

Bis zu 17 Ablagemöglichkeiten im gesamten Innenraum.



## LANGER LADERAUM.

Mit optionalem Flexsitz-Plus-Paket bis zu 3.070 mm beim Caddy Maxi Kastenwagen.



Seit Jahren

## MARKTFÜHRER

im Segment der Stadtlieferwagen.

## WIRTSCHAFTLICHSTER CADDY ALLER ZEITEN.

Niedrige Gesamtkosten (Total Cost of Ownership) von An- bis Verkauf.

Mit dem Caddy fahren Sie so günstig wie mit kaum einem anderen Kleintransporter. Ausschlaggebend dafür sind: der niedrige Kraftstoffverbrauch, die langen Wartungs- und Ölwechselintervalle, die reparaturarme Volkswagen Qualität sowie der hohe Wiederverkaufswert im Vergleich mit anderen Stadtlieferwagen. Fragen Sie Ihren Volkswagen Nutzfahrzeuge Partner.

1) Sonderausstattung gegen Mehrpreis.

2) Inklusive Fahrer. Die maximale Nutzlast für den Caddy Maxi Kastenwagen ohne Fahrer beträgt 945 kg. Abbildung zeigt Sonderausstattung gegen Mehrpreis.



Der Caddy.

# Meistert nahezu jede Aufgabe.

Jeder Tag bringt unzählige Herausforderungen, die häufig schnelle, immer aber professionelle Lösungen erfordern. Mit dem Caddy Kastenwagen und dem Caddy Kombi stehen Ihnen zwei Fahrzeuge zur Verfügung, die Sie in fast jeder Situation optimal unterstützen. Funktional, flexibel und vielseitig wie noch nie, bieten Ihnen die wendigen und kompakten Stadtlieferwagen alles, was Sie für einen professionellen Auftritt bei Ihren Kunden brauchen.



**DER CADDY KOMBI**



**DER CADDY KASTENWAGEN**

## DER CADDY.

- 06 Exterieur.
- 08 Interieur.
- 10 Ablagesystem.
- 12 Hecklösungen.

## MODELLAUSWAHL.

- 14 Übersicht Modellvarianten.
- 16 Der Caddy Kastenwagen.
- 20 Der Caddy Maxi Kastenwagen.
- 22 Der Caddy Kombi.
- 26 Der Caddy Maxi Kombi.
- 28 Auf- und Umbauten.
- 32 Übersicht Serienausstattungen.

## AUSSTATTUNGEN.

- 34 Allradantrieb 4MOTION.
- 36 Sicherheitssysteme.
- 38 Fahrerassistenzsysteme.
- 40 Infotainment.
- 46 Komfort.
- 48 Exterieur.
- 50 Räder.
- 52 Lackierungen.
- 54 Sitzbezüge.
- 56 Der Caddy Edition 35.
- 58 Der Caddy Alltrack.
- 60 Volkswagen Zubehör.
- 62 Anschlussgarantie und CarePort.
- 64 We Connect Fleet.



Souverän vorfahren. Bei allen Kunden.

## Das markante Design.

Egal, in welcher Branche Sie tätig sind: Der Caddy strahlt immer ein hohes Maß an Kompetenz und Vertrauen aus. Dafür sorgen seine geschärfte, präzise Linienführung und seine dynamische Front ebenso wie die linear gestaltete Heckpartie. Beim Caddy Kombi serienmäßig mit einer großflächigen Scheibe versehen, ist sie beim Caddy Kastenwagen komplett verblecht oder auf Wunsch verglast. Weitere Highlights sind: die Chromzierleiste am Kühlerschutzgitter, die prägnanten Frontscheinwerfer – optional in Bi-Xenon-Ausführung – sowie die auf Wunsch abgedunkelten Rückleuchten (Abb. 01).







Komfortabel zur Arbeit. Entspannt in den Feierabend.

## Der hochwertige Innenraum.

Nicht nur außen – auch innen überzeugt der Caddy durch seine besondere Verarbeitungsqualität. Das Cockpit empfängt Sie mit einem übersichtlichen Kombiinstrument (Abb. 01) und einem gut in der Hand liegenden, sportlich abgeflachten Lenkrad. Dieses lässt sich individuell justieren und begünstigt dadurch eine natürliche Sitzposition. Ergonomisch geformte Sitze – auf Wunsch mit Robustsitzstoff bezogen –, viel Kopf- und Beinfreiheit sowie eine verbesserte Innenraumakustik tragen ebenfalls zum hohen Fahrkomfort bei. Außerdem erhöhen speziell konturierte und patentierte Kopfstützen die Sicherheit der Insassen.



01





Perfekt organisiert sein. Auch bei vielen Terminen.

## Das durchdachte Ablagesystem.

In Ihrem Beruf muss jeder Griff sitzen. Deshalb unterstützt Sie der Caddy mit einem Ablagesystem, das mehrere unterschiedlich große Staufächer und -flächen umfasst. So öffnet sich zum Beispiel direkt über dem Fahrer- und Beifahrersitz eine Dachgalerie über die gesamte Fahrzeugbreite (Abb. 01). Uneinsehbar von außen bietet sie genügend Platz für Arbeitshandschuhe, einen Zollstock oder eine Lunchbox. Die Ablagen in den Türen fassen jeweils eine 1,0-l-Flasche und die Mittelkonsole ist mit vier Becherhaltern ausgestattet. Erstmals sind auch zwei offene Handschuhfächer integriert. So ist immer alles an seinem Platz.

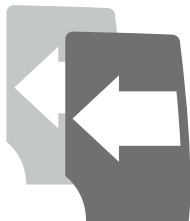


Schnell und einfach beladen. Von allen Seiten.

# Die breiten Schiebetür- und vielfältigen Hecklösungen.

Einsteigen, aussteigen. Einladen, ausladen. Die Türen eines Nutzfahrzeugs werden mehrmals am Tag geöffnet und geschlossen – und dabei stark belastet. Deshalb sind im Caddy ausschließlich Scharniere, Laufschiene und Handgriffe verbaut, die höchsten Ansprüchen genügen. Aber auch die niedrige Ladekantenhöhe und die zahlreichen Türvarianten sprechen für ihn. Vom fensterlosen Hecklader ohne seitliche Schiebetür bis zum vollverglasten Fahrgastraum mit Privacyverglasung und zwei extrabreiten Schiebetüren können Sie den Caddy auf Wunsch ganz präzise an Ihre Bedürfnisse anpassen. Bequem für Sie: Die Heckklappe ist serienmäßig mit einem Softtouch-Schließsystem ausgestattet und öffnet sich per Knopfdruck leichtgängig.

Bis zu **2**  
Schiebetüren



Verglaste Heckklappe für Caddy Kastenwagen und Kombi<sup>1)</sup>



Verblechte Heckklappe für Caddy Kastenwagen<sup>2)</sup>



HECKKLAPPEN

Verglaste Heckflügeltüren (¾ zu ¼) für Caddy Kastenwagen und Kombi



HECKFLÜGELTÜREN

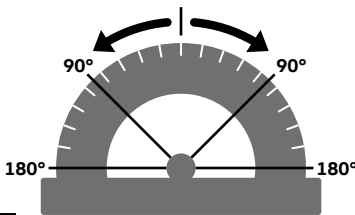
Heckflügeltüren (¾ zu ¼) mit Kunststoffeinsatz für Caddy Kastenwagen<sup>3)</sup>



Heckflügeltüren

**180°**

weit zu öffnen und  
sicher zu arretieren



1) Serienausstattung beim Caddy Kombi. 2) Serienausstattung beim Caddy Kastenwagen. 3) Die Kunststoffeinsätze sind in den Lackierungen Candy-Weiß, Pure Grey, Reflexsilber Metallic und Deep Black Perleffekt erhältlich. Abbildung zeigt Sonderausstattung gegen Mehrpreis.





Immer eine Lösung voraus.

## Der Caddy Kastenwagen und der Caddy Kombi.



Bis zu 3,7 m<sup>3</sup> Volumen,  
762 kg Nutzlast und sechs Verzurrösen.

## Der Caddy Kastenwagen.

Groß und dennoch kompakt: Der Caddy Kastenwagen punktet mit einem Laderaum, der durch sein Volumen und seine Zuladungsmöglichkeiten überzeugt. Bereits mit kurzem Radstand bietet er Ihnen eine Ladekapazität von 3,2 m<sup>3</sup>, die mithilfe des optionalen Flexsitz-Plus-Pakets auf 3,7 m<sup>3</sup> erweiterbar ist. Der ebene Laderaum ist serienmäßig über eine verblechte Heckklappe sowie eine fensterlose dachhohe Schiebetür auf der Beifahrerseite zugänglich. Dies gewährleistet vollen Sichtschutz und kann Einbrüchen vorbeugen.







Intelligente Lösungen für  
mehr Ladungssicherheit

## Funktional wie kein anderer. Drei Laderaumböden. Vier unterschiedliche Trennwände. Vielfältige Verzurrmöglichkeiten.

Der Caddy Kastenwagen bietet einen geräumigen Laderaum, den Sie ganz nach Ihren Wünschen gestalten können. Serienmäßig mit einer geschlossenen Trennwand, einem in Wagenfarbe lackierten Rippenboden und sechs Verzurrösen ausgestattet, stehen Ihnen auf Wunsch drei weitere Laderaumabtrennungen sowie zwei robuste Bodenbeläge zur Wahl – darunter der Universalboden mit rutschfester Oberfläche. An diesem lassen sich unter anderem Regal- und Werkstatteinbauten sicher verschrauben. So wird aus dem Caddy Kastenwagen im Handumdrehen ein vollfunktionales Servicefahrzeug für Reparaturdienste, Installateure und viele weitere Wirtschaftszweige.

**01 Modulares Werkstattsystem.<sup>1)</sup>** In Verbindung mit dem Universalboden sind Werkstattschränke für die linke und rechte Laderaumseite bestellbar. Sie sind unter anderem mit Fachböden inklusive Antirutschmatten und Trennblechen, Schubladen, Aufbewahrungsboxen mit Sichtfenstern sowie Kofferboxen bestückt. Die Ausstattung variiert in Abhängigkeit von Radstand und Schiebetüranordnung. Am linken Schrank gehört eine ausklappbare Werkbank mit Schraubstock zum Lieferumfang. Durch die vielseitige Aufteilung der Werkstattschränke lässt sich der Laderaum perfekt organisieren.

**■ Licht- und Laderaumpaket (o. Abb.).** Das Paket umfasst einen Hartfaser-Dachhimmel mit zwei LED-Leuchten, dachhohe Hartfaser-Verkleidungen mit integrierten Verzurrschienen an beiden Seiten, zwei Radkastenverkleidungen aus Kunststoff und einen Universalboden.

**02 Gummibodenbelag.<sup>1)</sup>** Die Schutzschicht aus abwaschbarem Kunststoff ist exakt den Konturen des Rippenbodens angepasst. Außerdem zeigt das Gummimaterial eine gut isolierende und geräuschkämmende Wirkung. Auch für den Caddy Kombi erhältlich.

**03 Universalboden.<sup>1), 2)</sup>** Er ist die ideale Vorbereitung für den nachträglichen Einbau von dafür vorgesehenen Schranksystemen verschiedener Hersteller. Spezielle Ausfräsungen im Bodenbelag ermöglichen jederzeit einen flexiblen Ein- und Ausbau der Schranksysteme ohne Kleben oder Bohren.

**■ Transportschutzpaket (o. Abb.).<sup>1), 2)</sup>** Das in Verbindung mit dem Universalboden erhältliche Paket enthält Verzurrschienen und eine dachhohe Seitenwandverkleidung im Laderaum. So ist der Laderaum bestens vor Dellen und Kratzern geschützt.



**04 Geschlossene Trennwand.** Die dachhohe Wand grenzt das Fahrerhaus komplett vom Laderaum ab und sorgt so für hohen passiven Schutz. Sie ist fest mit der Fahrzeugkarosserie verschraubt und erfüllt die DIN 75410-3 „Ladungssicherung in Kleintransportern“.

**05 Trennwand mit Fenstern.<sup>1)</sup>** Dachhoch wie die geschlossene Abtrennung, verfügt diese Wand zusätzlich über zwei große Fenster. So haben Sie die Ladung immer im Blick.

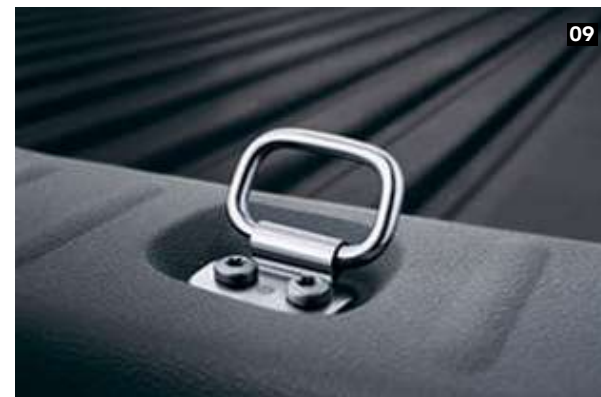
**06 Schutzgitter.<sup>1), 2)</sup>** Robuste Gitter aus schwarzem Stahlgeflecht sichern die Heckflügelüren beim Transport von sperrigen und schweren Gütern. Darüber hinaus schützen sie auch vor Einbrüchen in den Laderaum. Auch für den Caddy Kombi erhältlich.

**07 Schubladenboden.** Für den Laderaum ist ein 255 mm hoher Schubladenboden mit drei integrierten Großraumschubladen erhältlich – davon zwei im Heck- und eine im Schiebetürbereich. Jede Schublade ist mit maximal 100 kg belastbar und zeichnet sich durch ihre große Griffmulde sowie zwei extrem robuste Teleskopschienen aus.





08



09



4,2–4,7 m<sup>3</sup>  
Laderaumvolumen

3,2–3,7 m<sup>3</sup>  
Laderaumvolumen



Bis zu  
**1.020 kg**  
Zuladung<sup>1)</sup>

4.408 mm  
Fahrzeuglänge  
beim Caddy

470 mm  
länger beim  
Caddy Maxi



Bis zu  
**31 %**  
mehr  
Laderaum

Langer Laderaum. Hohe Anhängelast. Beste Nutzlast.

## Der Caddy Maxi Kastenwagen.

Wer häufig schwere oder sperrige Güter transportiert, wird die hohe Nutzlast und das große Laderaumvolumen des Caddy Maxi Kastenwagens besonders schätzen. Im Vergleich zum Caddy Kastenwagen mit kurzem Radstand liegt sein Fassungsvermögen um 1 m<sup>3</sup> höher bei 4,2 m<sup>3</sup>. Mit dem optionalen Flexsitz-Plus-Paket erreichen Sie sogar eine Kapazität von 4,7 m<sup>3</sup> bei einer nutzbaren Gesamtladlänge von 3,07 m. Dieses Plus ermöglicht unter anderem den sicheren Transport von 3 m langen Rohren, Holz-

latten oder Leitern. Für das ordnungsgemäße Fixieren stehen acht in den Ladeboden integrierte Verzurrösen zur Verfügung. Passende Spanngurte und Sicherungsnetze erhalten Sie auf Wunsch bei Ihrem Volkswagen Nutzfahrzeuge Händler. Und sollten Ihnen 4,7 m<sup>3</sup> einmal nicht ausreichen, können Sie mit dem Caddy Maxi Kastenwagen zusätzlich eine gebremste Anhängelast von bis zu 1.500 kg ziehen.



DER CADDY KASTENWAGEN



DER CADDY MAXI KASTENWAGEN



DAS FLEXSITZ-PLUS-PAKET

Mit dem Flexsitz-Plus-Paket erhöhen Sie das Laderaumvolumen mit wenigen Handgriffen um 0,5 m<sup>3</sup>. Hierzu klappen Sie den Beifahrersitz komplett in den Fußraum und öffnen die in die Trennwand integrierte Tür um 90°. So entsteht eine waagerechte Laderaumlänge für sperrige Güter von 2.600 mm beim Caddy Kastenwagen und von 3.070 mm beim Caddy Maxi Kastenwagen. Die zur Mittelkonsole geschwenkte Trennwand bietet dem Fahrer optimalen Schutz.

### Umbauten für Profis.

Ob Kühl- und Frischdienstfahrzeug oder Werkstattwagen – der Caddy kann ganz individuell Ihren Ansprüchen angepasst werden. Beispiele für Auf- und Umbauten auf Basis des Kastenwagens finden Sie ab Seite 28 oder im Internet unter [umbauportal.de](http://umbauportal.de).



Eine Übersicht der Serienausstattungen für den Caddy Kastenwagen finden Sie auf den Seiten 32–33.

1) Inklusive Fahrer. Die maximale Nutzlast für den Caddy Maxi Kastenwagen ohne Fahrer beträgt 945 kg. 2) Mit optionalem Flexsitz-Plus-Paket. 3) Gibt die Gepäckraumbodenlänge, gemessen auf Bodenhöhe des Fahrzeuginnenbodens im Fahrgast-/Laderaum, zwischen letzter Sitzreihe und Heckklappe (bei gewickelten Sitzen zwischen Rückseite der Sitzfläche und Heckklappe) an. Bitte beachten Sie, dass es sich um ungefähre Werte handelt und die Maße aufgrund von Fertigungstoleranzen differieren können. Abbildung zeigt Sonderausstattung gegen Mehrpreis.



Bis zu sieben Sitzplätze. Jede Menge  
Staufächer. Alles in höchster Qualität.

## Der Caddy Kombi.

Kein anderes Fahrzeug seiner Klasse vereint Variabilität, Flexibilität und Solidität so perfekt wie der Caddy Kombi. Der strapazierfähige Innenraum lässt sich auf Wunsch von fünf auf sieben Sitzplätze erweitern, kann aber auch mit wenigen Handgriffen zum 2-Sitzer mit 3,2 m<sup>3</sup> großem Laderaum umfunktioniert werden, falls Sie Waren oder Material ausliefern müssen. Selbst kleinere Gegenstände können schnell und sicher verstaut werden. Die Arbeitshandschuhe verschwinden in der geräumigen Dachgalerie, das Tablet liegt leicht erreichbar in einem der beiden Handschuhfächer, und der Rechnungsblock wird einfach in die optional erhältlichen Gepäcknetze geklemmt.







## Größtmögliche Flexibilität im Alltag.

Beifahrersitz mit klappbarer Lehne.  
Vielseitiger Innenraum. Bis ins Detail durchdacht.

Jeder Kundenauftrag lautet anders. Deshalb ist der Caddy Kombi so flexibel. In wenigen Minuten lässt er sich vom komfortablen 5-Sitzer in einen vollwertigen Lieferwagen verwandeln – und dank optionalem Beifahrersitz mit klappbarer Lehne genauso schnell zum Transportfahrzeug mit Durchlademöglichkeit umbauen. Die Gestaltungsmöglichkeiten sind vielfältig. Grund dafür sind die getrennt voneinander klapp- und wickelbaren Sitzbänke im Fahrgastraum, die Sie bei Bedarf einzeln entnehmen können. Wer mit dem Caddy Kombi nicht nur Personen befördern, sondern auch Material und Werkzeug transportieren will, kann den Fahrgastraum auf Wunsch mit einem rutschfesten Gummibodenbelag, einem reißfesten Gepäckauffangnetz oder einer verstellbaren Gittertrennwand ausrüsten. Das Ladegut wird einfach mithilfe von Spanngurten oder -netzen an den vier klappbaren Verzurrösen fixiert.

KLAPPEN, WICKELN, AUSBAUEN.



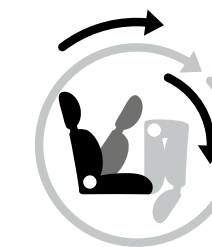
**01 Beifahrersitz mit klappbarer Lehne.**<sup>1)</sup> Für den Caddy Kombi ist auf Wunsch eine Durchladefunktion erhältlich. Klappt man die Rückenlehne des Beifahrersitzes komplett nach vorn, vergrößert sich die maximale Innenraumladelänge auf bis zu 3,01 m.<sup>2)</sup>



**02 Klapp- und wickelbare 3er-Sitzbank.** Die Sitzbank in der zweiten Sitzreihe setzt sich aus einem Einzelsitz und einer 2er-Sitzbank zusammen. Beide Elemente können unabhängig voneinander geklappt, gewickelt und herausgenommen werden. Wird die 3er-Sitzbank im Ganzen ausgebaut, ergibt sich eine großzügige ebene Ladefläche.



**03 Verstellbare Gittertrennwand.**<sup>1)</sup> Das robuste Gittergeflecht kann in zwei Positionen fixiert werden: hinter der zweiten Sitzreihe an der C-Säule oder hinter der nach vorn gewickelten zweiten Sitzreihe.



12

Sitzvarianten für 2 bis 7 Personen





Langer Innenraum. Größte Variabilität. Bester seiner Klasse.

## Der Caddy Maxi Kombi.

Größere Aufgaben erfordern größere Fahrzeuge. Deshalb gibt es den Caddy Kombi auch in einer langen Variante: als Caddy Maxi Kombi. Serienmäßig ausgestattet mit fünf komfortablen Sitzplätzen und einem bis zu 1.600 l großen Strauraum mit sechs Verzurrosen, bietet er Ihnen dank der multifunktionalen Rückbank viele Konfigurationsmöglichkeiten. Je nachdem, welcher Job gerade ansteht, können Sie die Sitzbank im Fahrgastraum im Verhältnis ⅓ zu ⅔ teilen, klappen, wickeln oder auch komplett entnehmen,

wodurch ein bis zu 4.130 l großer ebener Laderaum entsteht. Eine Schiebetür auf der Fahrerseite sowie eine weitere 2er-Sitzbank für die dritte Sitzreihe sind optional erhältlich. Für die nötige Sicherheit während der Fahrt sorgen Dreipunkt-Sicherheitsgurte sowie speziell konturierte und patentierte Kopfstützen auf allen Plätzen. Fahrer und Beifahrer sind serienmäßig nicht nur mit Front-, sondern auch mit Seiten-Kopf-Airbags geschützt – schließlich hat Sicherheit am Arbeitsplatz für uns immer höchste Priorität.

2 Sitzplätze	3 Sitzplätze	4 Sitzplätze	5 Sitzplätze	5 Sitzplätze	7 Sitzplätze
Gepäckraumlänge <sup>2)</sup> 1.781 mm	Gepäckraumlänge <sup>2)</sup> 1.093 mm	Gepäckraumlänge <sup>2)</sup> 1.093 mm	Gepäckraumlänge <sup>2)</sup> 1.093 mm	Gepäckraumlänge <sup>2)</sup> 1.353 mm (gewickelt)	Gepäckraumlänge <sup>2)</sup> 314 mm

**DER CADDY KOMBI**

2 Sitzplätze	3 Sitzplätze	4 Sitzplätze	5 Sitzplätze	5 Sitzplätze	7 Sitzplätze
Gepäckraumlänge <sup>2)</sup> 2.250 mm	Gepäckraumlänge <sup>2)</sup> 1.567 mm	Gepäckraumlänge <sup>2)</sup> 1.567 mm	Gepäckraumlänge <sup>2)</sup> 1.567 mm	Gepäckraumlänge <sup>2)</sup> 1.823 mm (gewickelt)	Gepäckraumlänge <sup>2)</sup> 734 mm

**DER CADDY MAXI KOMBI**

### Umbauten für Profis.

Ob Kommandowagen oder Straßenmeistereiwagen – der Caddy kann ganz individuell Ihren Ansprüchen angepasst werden. Beispiele für Auf- und Umbauten auf Basis des Kombis finden Sie ab Seite 28 oder im Internet unter [umbauportal.de](http://umbauportal.de).



Eine Übersicht der Serienausstattungen für den Caddy Kombi finden Sie auf den Seiten 32–33.

1) Literangabe gilt bis zur Höhe der Hutablage bei verbauter dritter Sitzreihe. 2) Gibt die Gepäckraumbodenlänge, gemessen auf Bodenhöhe des Fahrzeugladebodens im Fahrgast-/Laderaum, zwischen letzter Sitzreihe und Heckklappe (bei gewickelten Sitzen zwischen Rückseite der Sitzfläche und Heckklappe) an. Bitte beachten Sie, dass es sich um ungefähre Werte handelt und die Maße aufgrund von Fertigungstoleranzen differieren können. Abbildung zeigt Sonderausstattung gegen Mehrpreis.





Hier passt alles. Bis ins kleinste Detail.

## Professionelle Auf- und Umbauten für den Caddy.

Egal, in welcher Berufssparte Sie tätig sind: Um Ihre Aufgaben professionell ausführen zu können, benötigen Sie ein Fahrzeug, das Sie jederzeit perfekt unterstützt. Deshalb bietet Ihnen Volkswagen Nutzfahrzeuge in enger Zusammenarbeit mit führenden Auf- und Umbauherstellern eine umfangreiche Auswahl an Fahrzeuglösungen und Individualisierungen auf Basis des Caddy. Beide Modellvarianten können ab Werk mit einer optionalen elektrischen Schnittstelle für die externe Nutzung ausgestattet werden. Für den Caddy Kastenwagen ist eine flexible Trennwand-Vorbereitung erhältlich – so sind individuelle Trennwände schnell montiert. Zudem lässt sich der Kastenwagen auf Wunsch mit verstärkten Blattfedern hinten ausrüsten. Sie dienen der Einhaltung der Standhöhe bei Fahrzeugen mit erhöhter Last auf der Hinterachse, zum Beispiel durch dauerhaft feste Einbauten. So sind den Auf- und Umbaumöglichkeiten fast keine Grenzen gesetzt.



Viele Auf- und Umbaumöglichkeiten machen den Caddy noch funktionaler.





Der ebene Laderaum bildet die perfekte Grundlage für viele Spezialausbauten.



01

**01 Caddy Werkstattwagen.** Zwei Regaleinbauten mit diversen Schubladen, Ablagewannen und Boxen sowie zusätzliche LED-Innenleuchten und eine Zurrschiene mit Gurt an der Trennwand machen den Caddy Maxi Kastenwagen zum perfekten Servicemobil für Elektroinstallateure, Reparaturdienste und andere Handwerker.

**02 Caddy mit Kühl- und Frischdienstausbau.** Die wirksame Isolierung des Laderaums und die – in Verbindung mit dem Werksklimakompressor – darauf abgestimmte integrierte Kühlanlage liefern optimale Transportbedingungen für temperaturgeführte Waren von +2° C bis +8° C. Der Laderaum ist bereits für den Einbau von

Zwischenböden vorbereitet. Das Fahrzeug erfüllt die Anforderungen der DIN 1815, der ATP-Klasse „FNAX“ und „FRCX“ sowie der HACCP und ist optimal geeignet für den Transport von leicht verderblichen Lebensmitteln sowie Human- und Veterinär-Pharmaka. Das Ladevolumen des Caddy beträgt 20 und des Caddy Maxi 32 E2-Kisten.

**03 Caddy Kommandowagen.** Der Ausbau zum Feuerwehr-Kommandowagen umfasst die Installation einer Sondersignalanlage DBS 4000 Feuerwehr mit blauer LED-Technik inkl. Dachaufsatz, eine Digitalfunkvorrichtung, zwei blaue LED-Frontblitzleuchten im Kühlergrill und eine verstellbare Gittertrennwand im Fahrgastraum.

**04 Caddy Straßenmeistereiwagen.** In Kommunalorange lackiert und mit reflektierenden Warnstreifen beklebt, ist der Caddy Maxi Kombi zusätzlich mit einem typgeprüften Blinkpfeil (LP15/2-LED) und zwei LED-Blitzleuchten auf dem Dach ausgestattet.



02



02



03



04



Auf dem Dach können bis zu 100 kg fest montiert werden.

**Ihr Wunsch. Unsere Lösung.** Weitere Beispiele für optionale Auf- und Umbauten auf Basis des Caddy Kastenwagens und des Caddy Kombis finden Sie im Internet unter [umbauportal.de](http://umbauportal.de). Gern sind wir auch telefonisch für Sie da. Unsere kostenlose Hotline: 00800 – 28 78 66 49 33.

**CustomizedSolution**



# So vielfältig wie Ihr Job.

## Die Serienausstattungen.



### Serienumfang aller Caddy Modellvarianten.

#### Exterieur

- H4-Halogencheinwerfer
- Kühlerschutzgitter, genarbt, mit einer Chromzierleiste
- Seitenschutzleisten, genarbt
- Schiebetür rechts, 701 mm breit
- Wärmeschutzverglasung, grün

#### Interieur

- Verbesserte Innenraumakustik
- In Höhe und Reichweite einstellbares Lenkrad
- Durchdachtes Ablagesystem inkl. Dachgalerie
- Teppichboden im Fahrerhaus

#### Funktion

- Start-Stopp-System
- Heckklappe mit Softtouch-Schließsystem
- Wegfahrsperre, elektronisch
- Zentralverriegelung mit Funkfernbedienung
- Heizung mit mechanischer Regelung
- 12-V-Steckdose in der Mittelkonsole

#### Sicherheit

- Multikollisionsbremse
- Elektronisches Stabilisierungsprogramm
- EDS, ABS, ASR
- Bremsassistent
- Fahrer-, Beifahrer- und Seiten-Kopf-Airbags
- Speziell konturierte und patentierte Kopfstützen
- Gurtanschnallwarner für Fahrer und Beifahrer
- Servotronic (geschwindigkeitsabhängige Servolenkung)
- Tagfahrlicht

### Zusätzliche Serienausstattung des Caddy Kastenwagens.

#### Exterieur

- 15-Zoll-Stahlräder mit Radmittenabdeckung
- Heckklappe ohne Fensterausschnitt, verblecht
- Als Caddy Maxi Kastenwagen 47 cm länger im Vergleich zum Caddy Kastenwagen

#### Interieur

- Stoffsitzebezug „Austin“
- Geschlossene Trennwand
- Laderaumvolumen Caddy Kastenwagen 3,2 m<sup>3</sup>
- Laderaumvolumen Caddy Maxi Kastenwagen 4,2 m<sup>3</sup>

#### Sicherheit

- Sechs Verzurrösen beim Caddy Kastenwagen
- Acht Verzurrösen beim Caddy Maxi Kastenwagen



### Zusätzliche Serienausstattung des Caddy Kastenwagens Trendline.

#### Exterieur

- 15-Zoll-Stahlräder mit Radmittenabdeckung
- Heckklappe ohne Fensterausschnitt, verblecht
- Als Caddy Maxi Kastenwagen 47 cm länger im Vergleich zum Caddy Kastenwagen
- H7-Doppelhalogencheinwerfer mit LED-Tagfahrlicht
- Türgriffe und Außenspiegelgehäuse in Wagenfarbe lackiert

#### Interieur

- Stoffsitzebezug „Pillion“
- Geschlossene Trennwand
- Laderaumvolumen Caddy Kastenwagen 3,2 m<sup>3</sup>
- Laderaumvolumen Caddy Maxi Kastenwagen 4,2 m<sup>3</sup>
- Fahrersitz mit Lendenwirbelstütze
- Staufächer unter beiden Vordersitzen
- Handschuhfach mit abschließbarer Klappe, beleuchtet

#### Funktion

- Elektrische Fensterheber und elektrische Außenspiegel
- Zentralverriegelung mit Funkfernbedienung und Innenbetätigung

#### Sicherheit

- Sechs Verzurrösen beim Caddy Kastenwagen
- Acht Verzurrösen beim Caddy Maxi Kastenwagen



### Zusätzliche Serienausstattung des Caddy Kombis.

#### Exterieur

- 15-Zoll-Stahlräder mit Radmittenabdeckung
- Heckklappe mit Fenster, beheizbar
- Als Caddy Maxi Kombi 47 cm länger im Vergleich zum Caddy Kombi
- Seitenfenster im Fahrgastraum, links und rechts

#### Interieur

- Stoffsitzebezug „Austin“
- 3er-Sitzbank mit Fenster, beheizbar
- getrennt klapp-, wickel- und herausnehmbar
- Teppichbodenbelag im Fahrgastraum

#### Funktion

- Geschwindigkeitsregelanlage inkl. Geschwindigkeitsbegrenzer
- Lehnenverriegelung für linken Vordersitz

#### Sicherheit

- Vier Verzurrösen beim Caddy Kombi
- Sechs Verzurrösen beim Caddy Maxi Kombi
- Sicherheitsinnenspiegel, manuell abblendbar
- Reifenkontrollanzeige







Erhöhte Traktion. Bei jedem Wetter.

## **Einzigiger seiner Klasse mit 4MOTION ab Werk.**

Der Caddy mit optionalem Allradantrieb 4MOTION leistet perfekte Arbeit – selbst bei extremen Witterungsbedingungen. Besonders deutlich zeigen sich die Vorteile auf regennassen oder schneebedeckten Straßen sowie auf schmutzigen oder schadhafte Fahrbahnbelägen (Abb. 01). In diesen Fällen verlagert die Allradkupplung die Antriebskraft auf die Räder mit besserer Traktion (Abb. 02). Damit trägt sie spürbar zu einem ruhigeren Laufverhalten, einer erhöhten Kurvensicherheit und einem präziseren Handling bei.







Sicher unterwegs. Auch in kritischen Situationen.

## Die Sicherheitssysteme.

Damit jede Fahrt so entspannt endet, wie sie beginnt, stecken im Caddy zahlreiche Sicherheitssysteme, die in kritischen Situationen präventiv eingreifen können. Immer serienmäßig an Bord ist die Multikollisionsbremse. Sie bremst das Fahrzeug nach einem Unfall schubweise auf 10 km/h ab, um mögliche Folgekollisionen zu verhindern. Sollte es dennoch zu einem Aufprall kommen, bieten Fahrer-, Beifahrer- und Seiten-Kopf-Airbags sowie speziell konturierte und patentierte Kopfstützen den Insassen optimalen Schutz. Damit setzt der Caddy Kastenwagen in puncto Sicherheit den Maßstab in seiner Fahrzeugklasse.



**Elektronisches Stabilisierungsprogramm.\*** Verhindert ein Unter- oder Übersteuern, indem es gezielt einzelne Räder abbremst. | KA | KO |



**Antiblockiersystem (ABS).\*** Verhindert das Blockieren der Räder und erhält somit die Lenkfähigkeit. | KA | KO |



**Antriebsschlupfregelung (ASR).\*** Verhindert das Durchdrehen der Räder. | KA | KO |



**Gurtanschnallwarnung.** Signalisiert dem Fahrer und dem Beifahrer, dass der Gurt nicht angelegt ist, indem sie nach Motorstart optisch und nach Fahrtbeginn akustisch dazu auffordert, sich anzuschnallen. | KA | KO |



**Airbags.** Der Fahrer-, der Beifahrer- und die Seiten-Kopf-Airbags bieten den vorderen Insassen bestmöglichen Schutz bei einem Frontal- und Seitenaufprall. Der Beifahrerairbag kann mit dem Fahrzeugschlüssel deaktiviert werden. | KA | KO |



**Multikollisionsbremse.\*** Leitet nach einer Kollision den Bremsvorgang ein, um im Idealfall Folgekollisionen zu vermeiden. Die Multikollisionsbremse wird aktiv, wenn zwei voneinander unabhängige Sensoren einen Unfall erkennen. Nach einer kurzen Verzögerung wird das Fahrzeug schubweise auf 10 km/h abgebremst, wobei der Fahrer jederzeit wieder die Kontrolle übernehmen kann. | KA | KO |



Komfort am Arbeitsplatz. Für uns kein Fremdwort.

# Die Fahrerassistenzsysteme.

Der Caddy lässt sich auf Wunsch mit zahlreichen innovativen Fahrerassistenzsystemen ausstatten. Diese analysieren permanent die Fahrt, damit sie bei Bedarf unterstützend eingreifen können.<sup>1)</sup> So sind Sie und Ihre Mitarbeiter noch komfortabler unterwegs.



01



02

**01 ParkPilot.**<sup>1)</sup> Warnt beim Einparken akustisch vor erkannten Hindernissen hinten und zeigt den Abstand zu den Hindernissen auch optisch auf dem Display an.<sup>2)</sup> | KA | KO |

**02 Rückfahrkamera „Rear View“.**<sup>1)</sup> Erleichtert das Einparken, indem sie ein eingeschränktes Bild des Bereichs hinter dem Fahrzeug auf dem Display des Radio- oder Navigationssystems<sup>2)</sup> abbildet. Zusätzliche statische Hilfslinien unterstützen den Einparkvorgang. Die Rückfahrkamera ist nur in Kombination mit der Heckklappe erhältlich. | KA | KO |



**Müdigkeitserkennung.**<sup>1)</sup> Empfiehlt über optische und akustische Signale eine Pause, sobald sie beim Fahrer ein Fahrverhalten erkannt hat, das auf Müdigkeit schließen lässt. | KA | KO |



**Bremsassistent.** Erkennt, mit welcher Geschwindigkeit das Bremspedal betätigt wird. Bei einer Reflex- oder Notbremsung wird der volle Bremsdruck schneller aufgebaut. | KA | KO |



**Tagfahrlicht.** Schaltet sich automatisch mit dem Aktivieren der Zündung ein und reduziert bei Tageslicht das Risiko eines Unfalls. | KA | KO |



**Reifenkontrollanzeige.**<sup>1)</sup> Warnt bei möglichen Reifendruckverlusten und weist den Fahrer darauf hin, schnellstmöglich den Reifendruck zu überprüfen. | KA | KO |



**Geschwindigkeitsregelanlage inkl. Geschwindigkeitsbegrenzer.**<sup>1), 3)</sup> Hält abhängig von Steigung und Gefälle ab einer Geschwindigkeit von 30 km/h das gewünschte Tempo ein bzw. begrenzt die Höchstgeschwindigkeit auf einen individuell eingestellten Wert. | KA | KO |



**Verkehrszeichenerkennung.**<sup>1), 4)</sup> Erfasst die Verkehrszeichen im Straßenverkehr und informiert den Fahrer über die aktuelle Verkehrssituation. | KA | KO |

**Berganfahrassistent.** Kann an Steigungen das ungewollte Zurückrollen des Fahrzeugs durch ein bis zu zweisekündiges Aufrechterhalten des Bremsdrucks verhindern. Beim Anfahren wird ein komfortables Handling erreicht. | KA | KO |

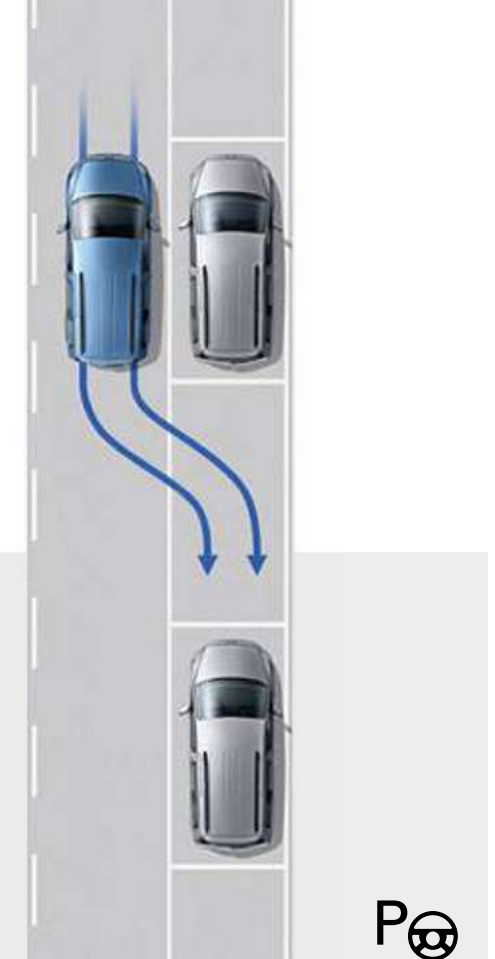


**Automatische Distanzregelung ACC.**<sup>1)</sup> Passt die Geschwindigkeit automatisch der des vorausfahrenden Fahrzeugs an und hält dabei den vom Fahrer vorgegebenen Abstand. Die eingestellte Geschwindigkeit wird dabei nicht überschritten. Enthält bereits das Umfeldbeobachtungssystem „Front Assist“. | KA | KO |

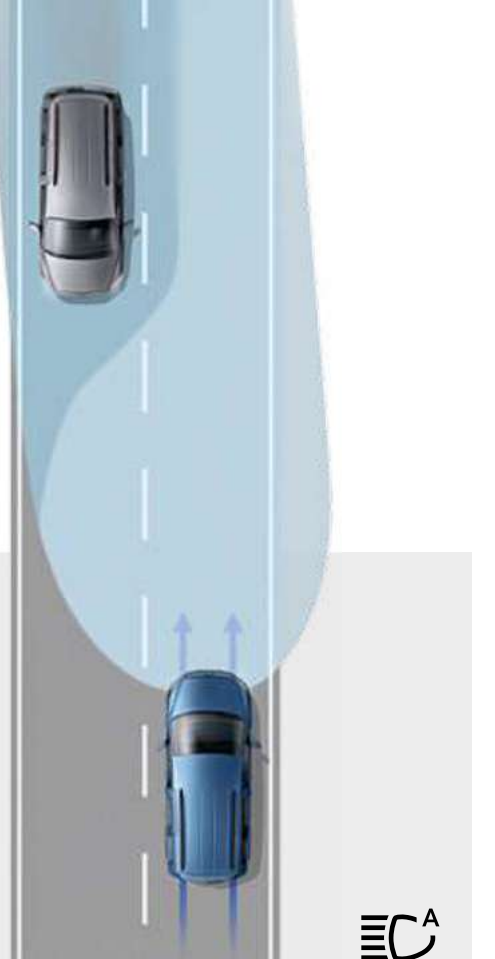
**Umfeldbeobachtungssystem „Front Assist“ mit City-Notbremsfunktion.**<sup>5), 1)</sup> Mittels eines Radarsystems hilft es bei erkannten kritischen Abstandssituationen, den Anhalteweg zu verkürzen. Warnt den Fahrer in erkannten Gefahrensituationen optisch und akustisch sowie mit einem Bremsruck. | KA | KO |



**Spurhalteassistent „Lane Assist“.**<sup>1), 6), 7)</sup> Lenkt bei unbeabsichtigtem Verlassen der Spur gegen und warnt den Fahrer gleichzeitig durch einen warnenden Ton sowie einen Hinweis in der Multifunktionsanzeige. | KA | KO |



**Parklenkassistent „Park Assist“.**<sup>1)</sup> Beherrscht mehrzügiges Einparken in Quer- und Längsparklücken. Nach Einlegen des Rückwärtsganges übernimmt das Fahrzeug selbstständig das Lenken. Der Fahrer betätigt lediglich Kuppelung, Gaspedal und Bremse. | KA | KO |



**Fernlichtregulierung „Light Assist“.** Blendet bei entgegenkommenden oder vorausfahrenden Fahrzeugen automatisch ab, bevor diese geblendet werden. Ab 60 km/h und bei völliger Dunkelheit schaltet sich das Fernlicht bei zuvor aktiviertem System selbstständig ein. Die Fernlichtregulierung ist nur in Kombination mit dem Licht & Sicht Paket und der Multifunktionsanzeige „Plus“ erhältlich. | KA | KO |



**Nebelscheinwerfer mit integrierter Abbiegeleuchtefunktion.**<sup>8)</sup> Sorgen bei schlechter Witterung für optimale Sicht. Beim Abbiegen leuchtet der jeweils kurveninnere Scheinwerfer den Straßenrand aus. | KA | KO |





Das Büro immer dabei. Egal, wo Sie gerade sind.

## Bestens vernetzt dank modernster Infotainmentsysteme.

Ein Nutzfahrzeug muss heute sehr viel mehr leisten als noch vor einigen Jahren. Es sollte zwar nach wie vor kostengünstig Material transportieren, sicher Arbeitskräfte befördern und als komfortabler Pausenraum dienen. Immer öfter aber wird es zugleich als Büro auf vier Rädern genutzt. Deshalb kann der Caddy mit zahlreichen intelligenten Vernetzungsmöglichkeiten ausgerüstet werden. Diese erlauben Ihnen, auch unterwegs Aufträge anzunehmen sowie stets den schnellsten Weg zum nächsten Kunden zu finden. Nach erfolgreicher Aktivierung der Mobilien Online-Dienste Car-Net Guide & Inform<sup>1)</sup> und Car-Net App-Connect<sup>2)</sup> profitieren Sie von vielen weiteren nützlichen Features. Eine genaue Beschreibung der Dienste finden Sie unter [www.vwn.de/mod](http://www.vwn.de/mod)

<sup>1)</sup> Nur in Verbindung mit dem Navigationssystem „Discover Media“ erhältlich. Nutzung ab dem vierten Jahr gegen Mehrpreis. Für die Internetverbindung wird ein kundeneigener mobiler WLAN-Router (z. B. ein Smartphone mit Hotspot-Funktion) oder ein geeigneter USB-Mobilfunkstick (z. B. der Volkswagen CarStick LTE) in Verbindung mit einer kundeneigenen SIM-Karte mit Internet-Datentarif benötigt. <sup>2)</sup> Sonderausstattung gegen Mehrpreis in Verbindung mit dem Radiosystem „Composition Media“ und dem Navigationssystem „Discover Media“. Kompatibel mit den Technologien MirrorLink™, CarPlay™

und Android Auto™. Bitte prüfen Sie, ob Ihr Endgerät mit Car-Net App-Connect kompatibel ist. Die Nutzung von Car-Net App-Connect Apps erfolgt ausschließlich über Ihr Mobiltelefon. Bitte beachten Sie Ihre vertraglichen Bedingungen in Bezug auf die Daten- und Internetverbindung. Weitere Informationen finden Sie unter [www.vwn.de/mod](http://www.vwn.de/mod) Abbildung zeigt Sonderausstattung gegen Mehrpreis.



## Car-Net Guide & Inform.

Mit Car-Net Guide & Inform<sup>1)</sup> erweitern Sie Ihr Navigationssystem um viele zusätzliche Onboard-Informationen. Dadurch sind Sie unterwegs noch besser über die aktuelle Verkehrslage, freie Parkplätze und günstige Tankstellen informiert. Insgesamt stehen Ihnen elf Dienste zur Verfügung, die Sie in den ersten drei Jahren kostenlos nutzen können.<sup>2)</sup> Weitere Informationen finden Sie unter [www.vwn.de/mod](http://www.vwn.de/mod)



**01 Online-Verkehrsinformationen.** Umfahren Sie Stau dank in Echtzeit aktualisierter Verkehrslage und dynamischer Routenanpassung.



**02 Online-Sonderzielsuche.** Finden Sie im Navigationssystem mit der Google-Suche Ihr Ziel, auch ohne die genaue Adresse zu wissen. Inklusive diverser Zusatzinformationen.



**03 Parkplätze.** Sparen Sie Zeit durch eine optimierte Parkplatzsuche und lassen Sie sich freie Parkmöglichkeiten inklusive Preisen und Öffnungszeiten anzeigen.<sup>3)</sup>



**04 Tankstellen.** Finden Sie in Ihrer Umgebung die günstigste Tankstelle und deren Öffnungszeiten. Die Kraftstoffsorte Ihres Fahrzeugs wird automatisch erkannt.

## Car-Net App-Connect.

Mit Car-Net App-Connect<sup>4)</sup> können Sie viele Funktionen Ihres iPhones oder Android-Smartphones auch während der Fahrt nutzen – ganz bequem und sicher über den Touchscreen Ihres Infotainmentsystems. Verbinden Sie dazu einfach das Smartphone über das USB-Kabel mit dem System. Apple CarPlay™, Android Auto™ und MirrorLink™ spiegeln daraufhin alle kompatiblen Apps auf das Display. Weitere Informationen und Dienste finden Sie unter [www.vwn.de/mod](http://www.vwn.de/mod)



**01 Siri und Google Assistant.** Apple CarPlay™ ermöglicht die Verwendung der Sprachsteuerung von Siri während der Fahrt. Siri unterstützt Sie u. a. beim Telefonieren und Vorlesen von Textnachrichten. Android-Smartphone-Besitzern steht Google Assistant zur Verfügung.

**02 Nachrichten.** Diese Funktion überträgt Textnachrichten, die auf ein Android-Smartphone oder iPhone gesendet werden, gut lesbar auf den Screen des Infotainmentsystems. Auch WhatsApp-Nachrichten werden auf dem Display angezeigt.

1) Die Nutzung von Car-Net Guide & Inform ist nur mit den optionalen Ausstattungen „Discover Media“ oder „Discover Media Plus“ möglich. Zusätzlich benötigen Sie ein mobiles Endgerät (z. B. Smartphone), das die Fähigkeit besitzt, als mobiler WLAN-Hotspot zu agieren, oder einen Volkswagen CarStick LTE mit kostenpflichtiger SIM-Karte eines beliebigen Mobilfunkanbieters. Die Guide & Inform Dienste sind nur mit einem bestehenden oder separat abzuschließenden Mobilfunkvertrag zwischen Ihnen und Ihrem Mobilfunkprovider und nur innerhalb der Abdeckung des jeweiligen Mobilfunknetzes verfügbar. Durch den Empfang von Datenpaketen aus dem Internet können, abhängig von Ihrem jeweiligen Mobilfunktarif und insbesondere beim Betrieb im Ausland, zusätzliche Kosten (z. B. Roaming-Gebühren) entstehen. Aufgrund des im Rahmen der Nutzung der Car-Net Dienste anfallenden Datenvolumens wird die Vereinbarung einer Daten-Flatrate mit Ihrem Mobilfunkprovider dringend empfohlen. Zur Nutzung von Car-Net ist ein separater Vertrag mit der Volkswagen AG online abzuschließen. Der Kunde hat nach Übergabe des Fahrzeugs 90 Tage Zeit, um das Fahrzeug unter [www.volkswagen-car-net.com/portal](http://www.volkswagen-car-net.com/portal) zu registrieren. Ab dem 90. Tag verkürzt sich die kostenfreie Verfügbarkeit. Die Verfügbarkeit der Car-Net Dienste kann länderspezifisch unterschiedlich ausfallen. Diese Dienste stehen für die jeweils vereinbarte Vertragslaufzeit zur Verfügung und können während der Vertragslaufzeit inhaltlichen Änderungen unterliegen. Nähere Informationen zu Car-Net erhalten Sie unter [www.vwn.de/mod](http://www.vwn.de/mod) und bei Ihrem Volkswagen Partner, Informationen zu Mobilfunktarif-Bedingungen bei Ihrem Mobilfunkanbieter. 2) Die kostenlose dreijährige Verfügbarkeit beginnt, nachdem sich der Kunde bei Car-Net registriert hat, spätestens aber 90 Tage nach Übergabe des Fahrzeugs. 3) Verfügbar für Parkplätze mit geeigneter technischer Infrastruktur. Zu den Einfahrtshöhen der jeweiligen Parkhäuser liegen zum jetzigen Zeitpunkt keine Informationen vor. 4) Sonderausstattung gegen Mehrpreis in Verbindung mit dem Radiosystem „Composition Media“ und dem Navigationssystem „Discover Media“. Bitte prüfen Sie, ob Ihr Endgerät mit den in Car-Net App-Connect integrierten Technologien MirrorLink™, CarPlay™ und Android Auto™ kompatibel ist. Die Nutzung von Car-Net App-Connect Apps erfolgt ausschließlich über Ihr Mobiltelefon. Bitte beachten Sie Ihre vertraglichen Bedingungen in Bezug auf die Daten- und Internetverbindung. Weitere Informationen finden Sie unter [www.vwn.de/mod](http://www.vwn.de/mod) Car-Net Guide & Inform und Car-Net App-Connect sind optional erhältlich.



# Infotainment.



01



02



03



04



05

**01 Navigationssystem „Discover Media“.** Das Car-Net Guide & Inform sowie App-Connect fähige System umfasst ein 16,5 cm (6,33 Zoll) großes TFT-Farbdisplay, einen Touchscreen mit Annäherungssensorik, ein MP3- und WMA-fähiges CD-Laufwerk, 4 x 20 Watt Leistung mit sechs Lautsprechern, eine AUX-IN-Schnittstelle, eine u. a. iPhone-fähige USB-Schnittstelle im Handschuhfach, eine Bluetooth-Anbindung für Mobiltelefone, einen Doppel-Tuner mit Phasen-Diversity sowie zwei SD-Kartenschächte und eine SD-Karte mit Kartenmaterial, wahlweise für West- oder Osteuropa. Für das installierte Kartenmaterial stehen mit Volkswagen MapCare kostenlose Aktualisierungen über die Volkswagen Homepage zur Verfügung. | KA | KO |

**■ Zusätzliche USB-Schnittstelle** (o. Abb.). Über die zweite USB-Schnittstelle lassen sich externe Datenträger wie zum Beispiel MP3-Player anbinden (auch iPod, iPhone, iPad und Apple CarPlay™ kompatibel). | KA | KO |

**02 Radiosystem „Composition Media“.** Das Car-Net App-Connect fähige System umfasst ein 16,5 cm (6,33 Zoll) großes TFT-Farbdisplay, einen Touchscreen mit Annäherungssensorik, ein MP3- und WMA-fähiges CD-Laufwerk, 4 x 20 Watt Leistung mit sechs Lautsprechern, einen SD-Kartenschacht, eine AUX-IN-Schnittstelle und eine u. a. iPhone-fähige USB-Schnittstelle im Handschuhfach, eine Bluetooth-Anbindung für Mobiltelefone sowie einen Doppel-Tuner mit Phasen-Diversity. | KA | KO |

**■ Connectivity-Paket** (o. Abb.). Über die serienmäßige USB-Schnittstelle lassen sich externe Datenträger wie zum Beispiel MP3-Player anbinden. Zudem bietet die Mobiltelefon-Schnittstelle eine Bluetooth-Freisprecheinrichtung. Wählen Sie das Radiosystem „Composition Media“ oder das Navigationssystem „Discover Media“, ist das Connectivity-Paket bereits Serie. | KA | KO |

**03 Radiosystem „Composition Colour“.** Das System umfasst ein 12,7 cm (5 Zoll) großes TFT-Farbdisplay mit Touchscreen, ein MP3- und WMA-fähiges CD-Laufwerk, 4 x 20 Watt Leistung mit sechs Lautsprechern, einen SD-Kartenschacht, eine AUX-IN-Schnittstelle, eine u. a. iPhone-fähige USB-Schnittstelle sowie einen Doppel-Tuner mit Phasen-Diversity für bestmöglichen Radioempfang. | KA | KO |

**■ Volkswagen Media Control** (o. Abb.).<sup>1)</sup> Machen Sie Ihr Smartphone oder Tablet zur Fernbedienung für das Navigationssystem „Discover Media“. Steuern Sie im Fahrgastraum bequem über eine WLAN-Verbindung Funktionen des Audiosystems. Oder überspielen Sie zum Beispiel eine Navigationsroute, die Sie sich über Google Maps herausgesucht haben, auf das TFT-Farbdisplay und starten Sie aus der zweiten oder dritten Sitzreihe die Navigationsfunktion. | KA | KO |

**04 Radiosystem „Composition Audio“.** Das System umfasst ein monochromes TFT-Display, 2 x 20 Watt Leistung mit zwei Lautsprechern, einen SD-Kartenschacht, eine AUX-IN-Schnittstelle und eine USB-Schnittstelle. | KA | KO |

**05 Mobiltelefon-Schnittstelle „Comfort“.**<sup>2)</sup> Das Ablagefach für Ihr Mobiltelefon verfügt über eine kabellose Außenantennenanbindung zur Optimierung der Mobilfunk-Sende- und -Empfangsqualität. Auch das Aufladen geht ganz einfach: Dazu muss das Telefon lediglich mit der USB-Schnittstelle verbunden werden, die sich ebenfalls in dem Ablagefach befindet. | KA | KO |

**■ Sprachbedienung** (o. Abb.).<sup>3)</sup> Mehr Komfort und Sicherheit durch das Sprachsteuerungssystem: Bedienen Sie Telefon-, Navigations- und Audiofunktionen, ohne die Hände vom Lenkrad zu nehmen. Darüber hinaus können Sie per Sprachkommando nahezu alle Menüs und Anzeigen im Display des Radiosystems oder des Navigationssystems aufrufen. | KA | KO |



# Komfort.



01



02



03



04



05



06



07



08



09 | 10



12



11



13

**01 Frontscheibenheizung.** In die Windschutzscheibe integrierte elektrische Heizdrähte sorgen für eine gute Sicht nach vorn, auch bei kalter und feuchter Witterung. Die Frontscheibenheizung ist nur in Verbindung mit dem Licht & Sicht Paket erhältlich. | KA | KO |

**02 Sitzheizung.** Sie ist in die Sitz- und Lehnenflächen der Vordersitze eingearbeitet und kann separat für den Fahrer- und den Beifahrersitz eingestellt werden. Sobald die Zündung aktiviert wird, stehen drei Heizstufen zur Wahl. | KA | KO |

**03 12-V-Steckdose in der Ablage vorn.** Für Stromverbraucher, z. B. Mobiltelefone oder Notebooks, ist im offenen Ablagefach der Schalttafel eine 12-V-Steckdose integriert. | KA | KO |

**04 12-V-Steckdose im Laderaum.** Für tragbare Kühlboxen, Aufladegeräte für Akkuschauber und andere 12-V-Geräte kann der Laderaum mit einer 12-V-Steckdose ausgerüstet werden. | KA | KO |

**230-V-Steckdose vorn** (o. Abb.). Für das Laden eines Mobiltelefons, eines Navigationsgeräts oder eines Laptops steht im offenen oder geschlossenen Handschuhfach eine 230-V-Innensteckdose zur Verfügung. | KA | KO |

**12-V-Steckdose in der Mittelkonsole** (o. Abb.). Diese Steckdose befindet sich leicht erreichbar im vorderen Bereich der Mittelkonsole. | KA | KO |

**12-V-Steckdose in der Mittelarmlehne** (o. Abb.). Im hinteren Bereich der Mittelarmlehne befindet sich eine 12-V-Steckdose für die Insassen der zweiten Sitzreihe. | KO |

**05 Abschließbares Handschuhfach.** Hinter der abschließbaren Klappe lassen sich wichtige Dokumente und wertvolle Gegenstände von außen uneinsehbar aufbewahren. Das Fach ist mit einer Leuchte ausgestattet und kann in Verbindung mit der optional erhältlichen Klimaanlage gekühlt werden. | KA | KO |

**Ablagenpaket** (o. Abb.). Es umfasst ein abschließbares Handschuhfach, einen geschlossenen Ablagefachdeckel, Staufächer unter beiden Vordersitzen sowie Gepäcknetze am Dachholm. | KO |

**06 Elektrische Fensterheber.** Die Kippschalter sind bequem erreichbar in die Armlehnen der Türinnenseiten integriert und verfügen über eine Komfortschaltung mit Einklemmschutz. Sie sind zusammen mit den elektrisch einstell- und beheizbaren Außenspiegeln Bestandteil des optionalen Elektrikpakets. | KA | KO |

**07 LED-Laderaumbeleuchtung.** Sie sorgt für eine besonders helle Ausleuchtung des Laderaums. Die LEDs werden über die Türkontaktschalter in Betrieb genommen und schalten sich bei geöffneter Tür erst nach 60 Minuten aus. | KA | KO |

**08 Heckklappenspots.**<sup>1)</sup> LED-Leuchten in der Heckklappe sorgen für mehr Licht unter der geöffneten Heckklappe und erleichtern so das Be- und Entladen. | KA | KO |

**Softtouch-Schließsystem** (o. Abb.). Über einen Knopf an der Unterseite des Kennzeichenleuchenträgers wird die Heckklappe spielend leicht geöffnet. | KA | KO |

**Licht & Sicht Paket** (o. Abb.). Sensoren dunkeln den Innenspiegel bei zu hellen Scheinwerfern des hinteren Fahrzeugs ab und regulieren die Scheibenwischerintervalle bei Regen. Die automatische Fahrlichtschaltung mit Tagfahrlicht schaltet bei Dämmerung automatisch die Scheinwerfer ein. Ebenfalls im Paket enthalten: eine „Leaving home“-Funktion und eine manuelle „Coming home“-Funktion. | KA | KO |

**Radkastenverkleidung** (o. Abb.). Auf den beiden Radkästen schützen robuste Kunststoffabdeckungen die Lackierung vor Beschädigungen. | KA | KO |

**09 Multifunktions-Lederlenkrad.** Es liegt besonders gut in der Hand und überzeugt durch seine hohe Bedienfreundlichkeit. Über die Tasten können Sie z. B. das Radio- oder Navigationssystem, Ihr Mobiltelefon oder die Geschwindigkeitsregelanlage steuern. | KA | KO |

**Multifunktions-Lederlenkrad mit Schaltwippen** (o. Abb.).<sup>2)</sup> Bei Fahrzeugen mit Doppelkupplungsgetriebe DSG ermöglichen auf Wunsch Schaltwippen sportive Gangwechsel. | KA | KO |

**10 Multifunktionsanzeige „Plus“.** Neben den Funktionen der Multifunktionsanzeige lässt sich mit ihr die optionale Wasserzusatzheizung regulieren und das optionale Licht & Sicht Paket einstellen. Außerdem bietet sie in Kombination mit dem Navigationssystem eine bequeme Pfeilnavigation. | KA | KO |

**11 Multifunktionsanzeige „Premium“.** Sie bietet zusätzlich zu den Funktionen der Multifunktionsanzeige „Plus“ ein 3-D-Farbdisplay und eine animierte Menüführung. | KA | KO |

**Multifunktionsanzeige** (o. Abb.). Sie zeigt aktuelle Informationen an, unter anderem die Uhrzeit, die verbleibende Reichweite, die Außentemperatur, den Durchschnittsverbrauch und eine Gangempfehlung für eine effizientere Fahrweise. | KA | KO |

**12 Klimaanlage.** Die halbautomatische Klimaanlage ist stufenlos regelbar und sorgt so stets für einen angenehm temperierten Innenraum. | KA | KO |

**13 Klimaanlage „Climatronic“.** Dieses System bietet eine 2-Zonen-Temperaturregelung für Fahrer und Beifahrer sowie eine manuelle Umluftfunktion. Abhängig von der Sonneneinstrahlung und der Außentemperatur führt die Klimaanlage mehr oder weniger kühle Luft zu. | KA |



## Exterieur.



**01 Diagonalbelüftung.**<sup>1)</sup> Diese passive Form der Belüftung erfolgt über einen Dach- und einen Kiemenlüfter und ist ideal für Handwerker, die häufig Gasflaschen oder ausdünstende Flüssigkeiten, z. B. Farben und Lacke, transportieren. Durch die diagonale Anbringung der Lüftungsschlitze entsteht ein immerwährender leichter Luftzug, der eine optimale Be- und Entlüftung des Laderaums gewährleistet. | KA | KO |

■ **Optikpaket** (o. Abb.). Die Stoßfänger, die seitlichen Türgriffe und die Außenspiegelgehäuse sind in Wagenfarbe lackiert. | KA |

■ **Optikpaket „Plus“** (o. Abb.). Dieses Paket umfasst folgende in Wagenfarbe lackierte Anbauteile: Stoßfänger, seitliche Türgriffe, Außenspiegelgehäuse, Seitenschutzleisten und Schiebetürabdeckungen. | KA |

■ **Lackierte Stoßfänger** (o. Abb.). Sie sind in Wagenfarbe lackiert. | KO |



■ **Vorbereitung für Anhängerkupplung** (o. Abb.). Das Steuergerät für die Anhängererkennung und eine fachgerechte Verkabelung erleichtern die Nachrüstung einer Anhängerkupplung. | KA | KO |

■ **Starre Anhängerkupplung.** Sie ist für eine Anhängelast von 660 kg (ungebremst) bis 1.500 kg (gebremst) ausgelegt und mit einer Gespannstabilisierung ausgerüstet. | KA | KO |

■ **Abnehmbare Anhängerkupplung.** Die abschließbare Anhängerkupplung kann bei Nichtgebrauch einfach abgenommen werden. Dies erleichtert das Rangieren z. B. bei kleinen Parklücken. | KO |



■ **Warnmarkierungsfolie.**<sup>1), 2)</sup> Rot-weiße Warnstreifen an der Front und am Heck reflektieren das Sonnen- und Scheinwerferlicht und erhöhen die Erkennbarkeit des Fahrzeugs bei Tag und bei Nacht. | KA | KO |



■ **Dachreling.** Die Reling ist in den Farben Schwarz und Silber erhältlich. Sie vertet das Fahrzeug optisch auf und bildet die ideale Basis für Aufbauten wie Tragstäbe und Leiterhalter. Insgesamt darf die Dachreling mit maximal 100 kg belastet werden. | KA | KO |

■ **Leiterklappe.** Mit ihr können lange und sperrige Gegenstände problemlos transportiert werden. Zwei Gasdruckdämpfer erleichtern das Öffnen und das Schließen der Klappe. Zur Arretierung der Leiterklappe sowie der Heckflügeltüren dient eine Quertraverse. Sie lässt sich bei Bedarf einfach entriegeln und nach unten wegklappen. Die Leiterklappe ist nur für den Caddy mit kurzem Radstand verfügbar. | KA | KO |

■ **Ladekantenschutz** (o. Abb.).<sup>3)</sup> Die aus robustem Kunststoff gefertigte Leiste bewahrt den lackierten Heckstoßfänger vor Kratzern beim Be- und Entladen. Sie ist in Schwarz oder in Edelstahloptik erhältlich. | KA | KO |



■ **Elektrisch anklappbare Außenspiegel.** Die Außenspiegel für den Caddy sind auf Wunsch elektrisch einstell-, beheiz- und anklappbar.<sup>3)</sup> | KA | KO |

■ **Bi-Xenon-Scheinwerfer.** Sie erzeugen sowohl das Abblend- als auch das Fernlicht und leuchten die Fahrbahn deutlich besser aus als herkömmliche Halogenscheinwerfer. Außerdem zeichnen sie sich durch einen geringeren Energieverbrauch und eine höhere Haltbarkeit aus. Nur in Verbindung mit abgedunkelten Rückleuchten erhältlich. | KA | KO |



■ **Elektrische Außenspiegel.** Mithilfe eines Drehknopfs lassen sich beide Außenspiegel bequem vom Fahrersitz aus elektrisch einstellen und beheizen. So hat der Fahrer immer beste Sicht nach hinten. Die elektrischen Außenspiegel sind zusammen mit den elektrischen Fensterhebern Bestandteil des optionalen Elektrikpakets. | KA | KO |

■ **Nebelscheinwerfer.**<sup>4)</sup> Sie sorgen bei dichtem Nebel, Schneefall oder Starkregen für eine breite Ausstrahlung der Straße und erleichtern dadurch eine sichere Fahrt. Die Nebelscheinwerfer sind auch mit einer integrierten Abbiegeleuchte erhältlich. | KA | KO |



## Räder.


**ROBUSTE  
REIFEN**  
für jeden Einsatz.

**Selbstreparierende Mobilitätsreifen.** Diese optional erhältlichen 15-Zoll- bzw. 16-Zoll-Spezialreifen verfügen über eine Polymereinlage auf der Innenseite der Lauffläche, die dem Eindringen kleiner Fremdkörper, zum Beispiel Nägel, entgegenwirkt. Sollte dennoch eine Beschädigung auftreten, füllt sich das Loch nach Entfernen des Fremdkörpers mit einer viskosen Dichtmasse. Ein Druckverlust des Reifens wird dadurch vermieden. | KA | KO |

**Rollwiderstandsoptimierte Reifen.** Alle Caddy Modelle mit Motoren der aktuellen Generation sind bereits serienmäßig mit kraftstoffsparenden Sommerreifen ausgestattet. Diese unterscheiden sich in Aufbau, Gummimischung und Profil von herkömmlichen Reifen. | KA | KO |



**01 Stahlrad mit Radzierblende\***  
6 J x 15. Mit Reifen 195/65 R 15.  
| KA | KO |

**02 Leichtmetallrad „Caloundra“**  
6 J x 15. Mit Reifen 195/65 R 15.  
| KA | KO |

**03 Stahlrad mit Radzierblende\***  
6 J x 16. Mit Reifen 205/55 R 16.  
| KA | KO |

**04 Leichtmetallrad „Bendigo“**  
6 J x 16. Mit Reifen 205/55 R 16.  
| KA | KO |

**05 Leichtmetallrad „Fortaleza“**  
6 J x 16. Mit Reifen 205/55 R 16.  
| KA | KO |

**06 Leichtmetallrad „Rockhampton“**  
6 J x 17. Mit Reifen 205/50 R 17.  
| KA |

**07 Leichtmetallrad „Canyon“**  
6 J x 17 in Anthrazit. Mit Reifen 205/50 R 17.  
| KA |

**08 Leichtmetallrad „Canyon“**  
6 J x 17 in Schwarz. Mit Reifen 205/50 R 17.  
| KA |



# Lackierungen.

## Uni-Lackierungen



Candy-Weiß | Uni-Lackierung | KA | KO |



Pure Grey | Uni-Lackierung | KA | KO |



Kirschrot | Uni-Lackierung | KA | KO |



Leuchtorange | Uni-Lackierung | KA | KO |

## Metallic-Lackierungen



Reflexsilber | Metallic-Lackierung | KA | KO |



Black Berry | Metallic-Lackierung | KA | KO |



Viperngrün | Metallic-Lackierung | KA | KO |



Indiumgrau | Metallic-Lackierung | KA | KO |

## Metallic-Lackierungen



Chestnut Brown | Metallic-Lackierung | KA | KO |



Sandstorm Yellow | Metallic-Lackierung | KA | KO |



Starlight Blue | Metallic-Lackierung | KA | KO |



Acapulcoblau | Metallic-Lackierung | KA | KO |

## Perleffekt-Lackierung



Fortanarot | Metallic-Lackierung | KA | KO |



Mojave Beige | Metallic-Lackierung | KA | KO |



Deep Black | Perleffekt-Lackierung | KA | KO |



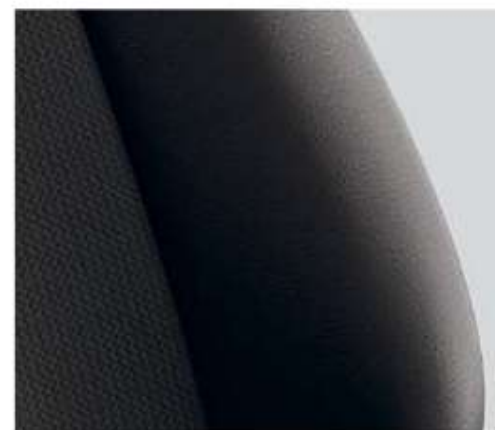
## Sitzbezüge.



Robuststoffsitzbezug | **Marathon**<sup>1)</sup> |  
Titanschwarz | KA | KO |



Stoffsitzbezug | **Austin** | Titanschwarz | KA | KO |



Kunstledersitzbezug | **Mesh** | Titanschwarz | KA | KO |



Stoffsitzbezug | **Pilion**<sup>2)</sup> | Titanschwarz | KA |



Mikrovliesbezug | **ArtVelours**<sup>3)</sup> | Titanschwarz | KA |

## Allgemeine Hinweise.

### Rücknahme und Verwertung von Altfahrzeugen

Volkswagen stellt sich den Herausforderungen der modernen Gesellschaft und berücksichtigt sie in allen neuen Produkten der Marke Volkswagen. Dies gilt natürlich auch für den Umwelt- und Ressourcenschutz. Daher sind alle neuen Volkswagen umweltfreundlich verwertbar und können grundsätzlich kostenlos – vorbehaltlich der Erfüllung der nationalen gesetzlichen Vorschriften – zurückgegeben werden. Nähere Informationen zu Rücknahme und Verwertung von Altfahrzeugen erhalten Sie bei Ihrem Volkswagen Partner, im Internet unter [www.volkswagen.de](http://www.volkswagen.de) oder unter der in der Bundesrepublik Deutschland kostenlosen Hotline 0800 – Volkswagen (0800 – 86 55 79 24 36).

DSC®, 4MOTION®, BlueMotion® und TDI® sind eingetragene Markenzeichen der Volkswagen AG und anderer Unternehmen der Volkswagen Gruppe in Deutschland sowie in weiteren Ländern. Die Tatsache, dass ein Zeichen in diesem Dokument nicht mit ® versehen ist, kann nicht so ausgelegt werden, dass dieses Zeichen keine eingetragene Marke ist und/oder dass dieses Zeichen ohne vorherige schriftliche Zustimmung der Volkswagen AG verwendet werden könnte.

Die abgebildeten Fahrzeuge sind teilweise mit Sonderausstattungen gegen Mehrpreis ausgerüstet. Die in den Abbildungen enthaltenen Dekorationen sind nicht im serienmäßigen Lieferumfang enthalten. Bitte beachten Sie zudem, dass einige Sonder- und Spezialausstattungen bestimmten Kombinationszwängen unterliegen und/oder nicht miteinander kombiniert werden können sowie an bestimmte rechtliche Vorschriften gebunden sind. Volkswagen haftet ausdrücklich nicht für die missbräuchliche Nutzung dieser Ausstattungen. Einige Sonder- und Spezialausstattungen (z. B. Business Unit für Spezialfahrzeuge) können zu einer verlängerten Lieferzeit des Fahrzeugs führen. Für die Richtigkeit und Vollständigkeit der Angaben und notwendigen Kombinationserfordernisse sind ausschließlich die zur Verfügung stehenden Bestellsysteme von Volkswagen maßgeblich. Die Serien- und Sonderausstattungen können in diesem Katalog nicht in vollem Umfang gezeigt werden.

### Garantierte Qualität

Volkswagen gewährt Ihnen über die gesetzliche Gewährleistung hinaus eine zweijährige Volkswagen Garantie auf alle Neuwagen, drei Jahre Garantie auf den Lack und zwölf Jahre Garantie gegen Durchrostung. Alle Angaben zur Volkswagen Garantie sowie zur Volkswagen Lackgarantie gelten nur für Fahrzeuge der Marke Volkswagen gemäß dem jeweils aktuellen Angebotsprogramm für die Bundesrepublik Deutschland, die von der Volkswagen AG mit einem Serviceheft für den deutschen Markt ausgestattet wurden.

Alle Angaben über Lieferumfang, Ausstattungen, Aussehen, technische Daten und Betriebskosten der Fahrzeuge basieren auf den Merkmalen des deutschen Marktes und entsprechen den zum Zeitpunkt der Drucklegung vorhandenen Kenntnissen. Über länderspezifische Abweichungen informiert Sie Ihr Volkswagen Partner gern. Änderungen sind vorbehalten.

In der Fahrzeugklasse N1 wird das Kältemittel R134a verwendet. Der Caddy mit der Fahrzeugklasse M1 erhält in Verbindung mit einer Klimaanlage das Kältemittel R1234yf. Der GWP-Wert des verwendeten Kältemittels beträgt 1.430 (Kältemittel R134a) und 4 (Kältemittel R1234yf). Die Füllmengen sind abhängig vom Klimakompressor und variieren zwischen 460 und 500 g.

1) Beim Caddy Kombi sind die Sitzplätze im Fahrgastraum mit dem Kunstledersitzbezug „Mesh“ ausgestattet. 2) Nur für den Caddy Kastenwagen Trendline erhältlich. 3) Der Mikrovliesbezug „ArtVelours“ ist nur in Verbindung mit Komfortsitzen erhältlich. Abbildung zeigt Sitz des Caddy Pkw. Die Abbildungen auf diesen Seiten können nur Anhaltspunkte sein, weil die Farben im Druck nicht wirklichkeitsgetreu wiedergegeben werden können.



# Der Caddy Edition 35.



Seit nunmehr 35 Jahren ist der Caddy ein Symbol für Qualität, Flexibilität und Geräumigkeit. Das Jubiläumsmodell auf Basis des Caddy Kastenwagens überzeugt zusätzlich durch seine markante Farbgebung. Als Grundlackierung stehen Ihnen neben Candy-Weiß Kirschrot, Indiumgrau Metallic, Reflexsilber Metallic und Acapulcoblau Metallic zur Auswahl.



## Serienausstattungsmerkmale des Caddy Edition 35.

**01 Stoffsitzebezug „Clip“ in Titanschwarz mit moonrockfarbenen Nähten und Keder in White Berry, Komfortschalttafel mit Dekoreinlagen „Dark Silver Brushed“, Lederteilumfang (Schaltknopf, Handbremshebel) mit moonrockfarbenen Nähten**

### Exterieur

- 17-Zoll-Leichtmetallräder „Madrid“ in Schwarz, glanzgedreht
- H7-Doppelhalogenscheinwerfer mit LED-Tagfahrlicht
- Stoßfänger, Türgriffe und Schiebetürabdeckung in Wagenfarbe lackiert
- Elektrisch anklappbare Außenspiegel, Gehäuse in Deep Black Perleffekt
- Dach und Dachreling in hochglänzendem Schwarz
- Abgedunkelte Rückleuchten
- „Edition 35“-Schriftzüge

### Interieur

- Lese- und Handschuhfachleuchten in LED-Ausführung
- Einstiegsleisten mit „Edition 35“-Schriftzug
- Bodenbelag im Fahrerhaus, mittig

### Funktion

- Radiosystem „Composition Audio“ inkl. Connectivity-Paket
- Multifunktions-Lederlenkrad mit moonrockfarbenen Nähten und zusätzlichen Schaltwippen bei DSG
- Multifunktionsanzeige „Premium“
- Geschwindigkeitsregelanlage inkl. Geschwindigkeitsbegrenzer
- Elektrische Fensterheber und elektrische Außenspiegel
- Fahrer- und Beifahrersitz höhenverstellbar, mit Lendenwirbelstütze

### Sicherheit

- Nebelscheinwerfer

Der Caddy Edition 35 basiert auf dem Caddy Kastenwagen. Weitere Serienausstattungen für den Caddy Kastenwagen finden Sie auf den Seiten 32-33.



## Der Caddy

## Alltrack.



## Ausstattungsmerkmale des Caddy Alltrack.

## 02 Interieur

- Stoffsitzebezug „Pilion“
- Höhenverstellbarer Fahrersitz mit Lendenwirbelstütze
- Lederlenkrad und Lederteilumfang mit farbigen Nähten
- Abschließbares Handschuhfach, beleuchtet

## 03 Berganfahrassistent

## Exterieur

- 17-Zoll-Leichtmetallräder „Quito“
- H7-Doppelhalogenscheinwerfer mit LED-Tagfahrlicht
- Kühlerschutzgitter, lackiert, mit drei Chromzierleisten
- Außenspiegelgehäuse in Silber lackiert
- Stoßfänger, Seitenschutzleisten und Türgriffe in Wagenfarbe lackiert
- Plakette und Einstiegsleiste mit Schriftzug „Alltrack“
- Abgedunkelte Rückleuchten

## Funktion

- Elektrikpaket (elektrische Fensterheber und elektrische Außenspiegel)

## Optionales Ausstattungspaket „Alltrack“

Komfortschalttafel mit Dekoreinlagen „Carbon Square Dark“, Luftausströmer, schwarz genarbt, mit silberfarbener Einfassung, Stoffsitzebezug „7Summits“, Beifahrersitz höhenverstellbar, farbig angepasste Tür- und Seitenverkleidung, Pedalerie in Aluminiumoptik, Chrompaket 2 (Handbremshebelknopf, Lichtdreh-, Spiegelverstell- und Fensterheberschalter), Nebelscheinwerfer

Der Caddy Alltrack basiert auf dem Caddy Kastenwagen. Weitere Serienausstattungen für den Caddy Kastenwagen finden Sie auf den Seiten 32–33.



Wer häufig abseits asphaltierter Straßen seiner Arbeit nachgeht, findet im Caddy Alltrack einen robusten Begleiter. Der serienmäßige Berganfahrassistent sorgt selbst bei großen Steigungen für ein komfortables Anfahren. Robuste Karosserieabdeckungen aus schwarzem Kunststoff, ein Design-Unterfahrschutz in Schwarz und in Silber sowie eine silberfarbene Dachreling runden den markanten Offroad-Look gekonnt ab. Auf Wunsch kann der Kastenwagen zusätzlich mit dem Ausstattungspaket „Alltrack“ aufgewertet werden, zu dem auch die Pedalerie im Aluminiumlook (Abb. 01) gehört.



## Volkswagen Zubehör.

Der Caddy ist ein äußerst vielseitiger Kleintransporter, der keine Wünsche offenlässt. Sollten Sie dennoch etwas vermissen, bietet Ihnen Volkswagen Zubehör viele weitere interessante Ausstattungsoptionen. Sie entstehen in Zusammenarbeit mit unserer Entwicklungs- und Designabteilung, sind von höchster Qualität und nur bei Ihrem Volkswagen Partner erhältlich. Damit auch wirklich eins zum anderen passt. Das vollständige Sortiment finden Sie im Zubehörgesamtkatalog für Nutzfahrzeuge bei Ihrem Volkswagen Partner.



01



02



03



04



05



06 | 07

**01 Einstiegsleistenfolie.** Die robuste Folie schützt den Lack des beanspruchten Türschwellers im vorderen und hinteren Einstiegsbereich vor Kratzern und Beschädigungen. | KA | KO |

**02 Allwettermatten.** Der passgenaue und langlebige Fußmatten-satz hält nicht nur Schmutz und Feuchtigkeit ab, sondern ist darüber hinaus geruchsreduziert und zu 100% recyclingfähig. Das integrierte Befestigungssystem verbindet die vorderen Matten rutschfest mit dem Fahrzeugboden. | KO |

**03 Gepäckraumeinlage.** Die leichte und flexible Einlage ist exakt auf die Konturen des Caddy Kombi zugeschnitten. Ihr ca. 5 cm hoher Rand bietet Schutz vor Nässe und Schmutz. Das integrierte Rautenmuster wirkt rutschhemmend. Wird die Gepäckraumeinlage einmal nicht benötigt, kann sie platzsparend zusammengerollt werden. | KO |

**04 Gepäckraumwanne.** Der hochwandige Einsatz ist extrem robust, säurefest und ideal für alles, was beim Transport Spuren hinterlässt – zum Beispiel schmutziges Werkzeug oder nasses Schuhwerk. Dank ihrer glatten Oberfläche ist die Wanne leicht zu reinigen. | KA |

**■ Trenngitter** (o. Abb.). Für den Caddy Kombi ist ein schwarz pulverbeschichtetes Trenngitter erhältlich. Das stabile Stahlgeflecht lässt sich einfach und bequem hinter der Rücksitzbank befestigen und teilt so den Laderaum vom Fahrgastraum komplett ab. Der integrierte Raumteiler sorgt für noch mehr Ordnung im Kofferraum. Zusätzliche Bohrungen sind für die Montage nicht erforderlich. | KO |

**05 Tragstäbe für Dachreling.** Für Fahrzeuge mit Dachreling sind City-Crash-getestete, stabile Tragstäbe aus eloxiertem Aluminiumprofil erhältlich. Die beiden Tragstäbe sind für eine Gesamtlast von bis zu 95 kg ausgelegt, leicht zu montieren und bilden die Grundlage für diverse Trägersysteme. Dank der diebstahlhemmenden Verschlusseinrichtung sind Sie zudem vor bösen Überraschungen geschützt. | KA | KO |

**06 Grundträger.** Für Fahrzeuge ohne Dachreling ist ein abschließbarer, City-Crash-getesteter Grundträger aus eloxiertem Aluminiumprofil erhältlich. Er ist für eine Traglast von bis zu 94 kg ausgelegt und kann mit unterschiedlichen Trägersystemen bestückt werden. | KA | KO |

**07 Leiterhalter.** Die Winkelstützen aus verzinktem und schwarz beschichtetem Stahlblech lassen sich schnell und sicher mit dem Grundträger beziehungsweise den Tragstäben verschrauben. Die Leiter wird anschließend mithilfe von Spanngurten an den Winkелеlementen fixiert. Ebenfalls erhältlich: ein Hochwinkelsatz für den Transport mehrerer Leitern. | KA | KO |





## Bis zu fünf Jahre abgesichert – mit der Anschlussgarantie.

Mit der Volkswagen Nutzfahrzeuge Anschlussgarantie können Sie die zweijährige Garantiezeit Ihres Caddy um bis zu drei weitere Jahre verlängern. Dazu stehen Ihnen beim Neukauf mehrere Varianten mit verschiedenen Gesamtlaufrufen und Fahrleistungen zur Verfügung. Je nachdem, für welches Angebot Sie sich entscheiden, genießen Sie den vollen Leistungsumfang der Herstellergarantie drei, vier oder fünf Jahre lang – ganz ohne Selbstbeteiligung. Ihr Volkswagen Nutzfahrzeuge Partner berät Sie gern.

### Ihre Vorteile

- Bis zu fünf Jahre Rundumschutz durch den Hersteller
- Voller Leistungsumfang analog zur zweijährigen Herstellergarantie
- Keine Selbstbeteiligung
- Vielfältige Laufzeit-/Laufleistungskombinationen<sup>1)</sup>:
  - + ein Jahr, max. 90.000 km
  - + zwei Jahre, max. 120.000 km
  - + drei Jahre, max. 150.000 km

- Zuverlässige Betreuung durch Ihre Vertragshändler
- Freie Wahl der Vertragswerkstatt im In- und Ausland<sup>2)</sup>
- Alle Reparaturen mit Original Teilen
- Werterhalt und höherer Wiederverkaufswert
- Im Leasing kann der Garantiepreis für Gewerbekunden vorsteuerabzugsfähig sein<sup>3)</sup>
- Bestellbar bis zur Fahrzeugübergabe

## Günstige Mobilität, umfassender Schutz und perfekte Services – mit CarePort.

Wer sich lieber um seinen Job kümmert als um Formalitäten, kann sich bei CarePort eine maßgeschneiderte Mobilitätslösung zusammenstellen, die ihn sowohl zeitlich als auch finanziell – im Hinblick auf die Gesamtbetriebskosten des Fahrzeugs – entlastet. Denn CarePort organisiert von der Finanzierung des Fahrzeugs über eine Absicherung bei Haftpflicht- und Kaskoschäden bis hin zu diversen Services alles, was Gewerbetreibende brauchen – bei voller Kostenkontrolle. Mehr Informationen unter [www.volkswagen-nutzfahrzeuge.de/careport](http://www.volkswagen-nutzfahrzeuge.de/careport)

### Das Leistungsspektrum für gewerbliche Einzelkunden.<sup>1)</sup>

Finanzieren und mehr	Versichern und mehr	Service und mehr
GeschäftsfahrzeugLeasing <sup>2)</sup>	Kaufpreisschutz <sup>4)</sup>	Wartung und Verschleiß <sup>2)</sup>
AutoCredit <sup>3)</sup>	Leasingratenversicherung Plus <sup>5)</sup>	WartungPlus <sup>2)</sup>
ClassicCredit <sup>3)</sup>	Kreditschutzbrief Plus <sup>5)</sup>	Wartung und Inspektion <sup>2)</sup>
	KaskoSchutz <sup>2)/</sup> Volkswagen Haftpflicht <sup>4)</sup>	ReifenClever/ReifenPremium <sup>2)</sup>
	Volkswagen AutoVersicherung <sup>4)</sup> : – Volkswagen Kasko – Volkswagen Haftpflicht inkl. Autoschutzbrief – KaskoMobil – KaskoTierschaden – Fahrer-Schutz-Versicherung – Rabattschutz	Europa Tank & Service Karte Bonus <sup>2)</sup>
		Rundfunkbeitrags-Abwicklung <sup>2)</sup>
		Kfz-Steuer-Abwicklung <sup>2)</sup>

### Unsere CarePort Vorteilsprogramme für Ihr Unternehmen.

Um Ihnen möglichst viel Arbeit abzunehmen, gibt es für Sie bereits zwei leistungsstarke Vorteilsprogramme. Natürlich können Sie auf Wunsch auch Ihr ganz persönliches Rundum-Sorglos-Paket zusammenstellen. Wir helfen Ihnen gern.

#### CarePort Professional – Mobilität knallhart kalkuliert.

In diesem Programm steckt alles drin, was Sie brauchen. Von Leasing über Services bis hin zu einer Absicherung bei Haftpflicht- und Kaskoschäden: CarePort Professional ist das umfassende Vorteilsprogramm, das Gewerbetreibende noch weiter nach vorn bringt.

#### CarePort Logistics – für Logistiker gemacht.

Jetzt gibt es ein extra auf die Bedürfnisse von Kurier-, Express- und Paketdienstleistern abgestimmtes Vorteilsprogramm: CarePort Logistics. Ob Leasing, Finanzierung oder Miete, hier ist die passende Beschaffungsart für Sie dabei. Und nicht nur die Kurz- und Langzeitmiete<sup>6)</sup> liefern Ihnen weitere inkludierte Dienstleistungen. Wenn es etwas mehr sein darf, bietet das GeschäftsfahrzeugLeasing<sup>2)</sup> in Kombination mit weiteren Produkten das volle Paket an Service: Mit der Wartung & Verschleiß-Aktion<sup>2)</sup>, ReifenClever nach Stückzahl<sup>2)</sup> und umfassender Absicherung bei Haftpflicht- und Kaskoschäden<sup>4)</sup> genießen Sie sorgenfreien Rundumschutz. Zusätzlich versorgt Sie die CarePort Card<sup>7)</sup> in ganz Europa bargeldlos mit Kraftstoff. Und mit dem Fuhrparkmanagement CarePort Fleet<sup>7)</sup> speziell für Logistiker gestalten Sie Ihren Geschäftsalltag noch effizienter. Mehr Informationen unter: [www.volkswagen-nutzfahrzeuge.de/finanzdienstleistungen/gewerbekunden/vorteilsprogramme/careport-logistics.html](http://www.volkswagen-nutzfahrzeuge.de/finanzdienstleistungen/gewerbekunden/vorteilsprogramme/careport-logistics.html)



<sup>1)</sup> Für den Caddy Kombi und den AmaroK gelten folgende Konditionen: + ein Jahr, max. 60.000 km; + zwei Jahre, max. 80.000 km; + drei Jahre, max. 100.000 km. <sup>2)</sup> Gilt für EU, Norwegen und Schweiz. <sup>3)</sup> Bitte beachten Sie die landesindividuelle Gesetzgebung. Abbildung zeigt Sonderausstattung gegen Mehrpreis.

<sup>1)</sup> Entsprechend Ihren individuellen Anforderungen und Rahmenbedingungen sowie Art, Nutzung, Beschaffungs- und Zulassungsform Ihres Volkswagen Nutzfahrzeugs können die Verfügbarkeit, der Leistungsumfang und die Kombinierbarkeit der Dienstleistungen variieren. <sup>2)</sup> Ein Angebot der Volkswagen Leasing GmbH. <sup>3)</sup> Ein Angebot der Volkswagen Bank GmbH. <sup>4)</sup> Versicherungsleistungen werden durch den Volkswagen VersicherungsService, Zweigniederlassung der Volkswagen Versicherungsdienst GmbH, vermittelt und von der Volkswagen Autoversicherung AG als Risikoträger erbracht. Gültig für Privatkunden und gewerbliche Einzelabnehmer. <sup>5)</sup> Versicherungsleistungen werden durch die Cardif Allgemeine Versicherung/Cardif Lebensversicherung, HRB 18173/18182, erbracht. <sup>6)</sup> Ein Angebot der VW FS | Rent-a-Car Partner und Franchisenehmer der Euromobil Autovermietung GmbH (Miete bis 30 Tage Laufzeit) sowie der VW FS | Rent-a-Car, eine Marke der Euromobil Autovermietung GmbH (Miete 30 bis 180 Tage Laufzeit). <sup>7)</sup> Ein Angebot der carmobility GmbH für Kunden aus der Kurier-, Express- und Paketbranche.





## Alle Dienste im Überblick.

**Digitales Fahrtenbuch.** Fahrer- und fahrzeugbezogene Erfassung von Fahrten: Mit minimalem Aufwand für den Fahrer werden von We Connect Fleet alle Strecken digital erfasst und hinterlegt. Im Anschluss kann das Fahrtenbuch als PDF exportiert werden.

**Digitales Tankbuch.** Kraftstoffkosten schnell erfasst: Der Dienst minimiert den Aufwand für Fahrer und Finanzbuchhaltung. Die Tankvorgänge und Quittungen können direkt im WebPortal vermerkt werden.

**GPS-Ortung und Routenverlauf.** Behalten Sie Ihre Fahrzeuge immer im Blick: Die gefahrenen Routen Ihrer Fahrer und die Standorte der Fahrzeuge werden ins WebPortal übertragen. Dort können sie jederzeit aufgerufen werden.<sup>2)</sup>

**Verbrauchsanalyse.**<sup>3)</sup> Sparpotenziale identifizieren und nutzen: We Connect Fleet zeigt den Langzeitverbrauch Ihrer Fahrzeuge an. So erhalten Sie einen Überblick über die Wirtschaftlichkeit Ihrer gesamten Fahrzeugflotte.

**Wartungsmanagement.**<sup>3)</sup> Einsatzbereit, wenn es darauf ankommt: Rufen Sie online den Fahrzeugzustand ab. Fahrzeugmeldungen und der nächste Servicebedarf werden unmittelbar im WebPortal abgebildet.<sup>4)</sup> Minimieren Sie Ihre Ausfallzeiten, indem Sie diese Daten an Ihren Servicepartner übermitteln.<sup>5)</sup>

**Neu: We Connect Fleet auch für Fahrzeuge anderer Hersteller.**  
Wir beraten Sie gern:  
0800 – 40 888 00<sup>6)</sup>

## Für jedes Fahrzeug eine Lösung.

**Crafter ab Baujahr 2018.**<sup>3)</sup>  
Auf Wunsch ab Werk erhältlich.

**TelematikBox.**  
Bietet vollen Leistungsumfang mit integrierter SIM-Karte.

**Volkswagen ab Baujahr 2008.**<sup>1)</sup>  
Caddy, Transporter, Crafter, Amarok und Volkswagen PKW.

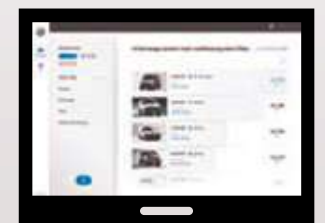
**DataPlug.**<sup>7)</sup>  
Die günstige Nachrüstlösung mit Bluetooth-Anbindung.

**Unterwegs Funktionen nutzen.**  
Mit der We Connect Fleet App Routen planen, Fahrtenbücher und Tankkosten prüfen und immer flexibel reagieren.

**Alle Fahrzeugdaten zentral verwalten.**  
Im WebPortal laufen Ihre Fahrzeugdaten zusammen – egal ob Telematik-Box, DataPlug oder TomTom LINK 610.

**Fahrzeuge anderer Hersteller.**  
Viele Modelle sind nachrüstbar.

**TomTom LINK 610.**<sup>8)</sup>  
Fest verbaute Nachrüstlösung mit integrierter SIM-Karte.



## Alles im Blick – mit dem digitalen Flottenmanagement We Connect Fleet.

We Connect Fleet ist das moderne Flottenmanagementsystem von Volkswagen, das einen schnellen und einfachen Zugriff auf wichtige Fahrzeug- und Fuhrparkinformationen bietet. Ob digitale Fahrtenbücher führen oder Kosten und Verbräuche prüfen: Ab sofort können Sie Ihre Volkswagen Nutzfahrzeuge und Fahrzeuge anderer Automobilhersteller<sup>1)</sup> über das zugehörige WebPortal und die App noch einfacher und effizienter verwalten. Das spart Zeit und erlaubt eine deutliche Entlastung im Arbeitsalltag. Weitere Informationen zum digitalen Fuhrparkmanagement erhalten Sie bei Ihrem Volkswagen Nutzfahrzeuge Partner oder unter [www.we-connect-fleet.de](http://www.we-connect-fleet.de).



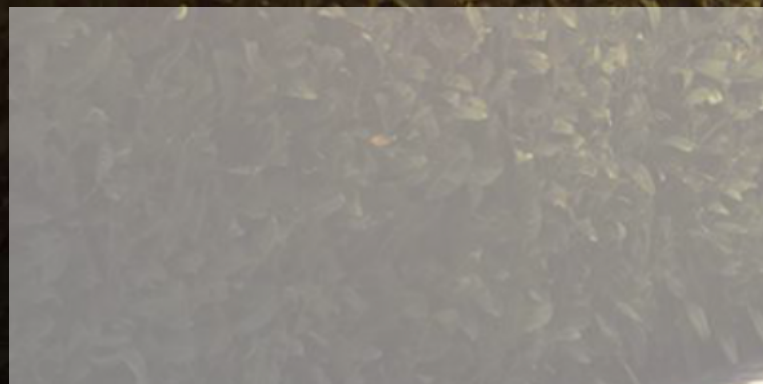
1) Die meisten Modelle der Marke Volkswagen Nutzfahrzeuge (Crafter, Transporter, Caddy und Amarok) ab Baujahr 2008 sowie Modelle der Marke Volkswagen ab Baujahr 2008 und viele Modelle anderer Hersteller sind, abhängig von der Ausstattung, nachrüstbar. 2) Die im WebPortal angezeigte Route wird auf Basis eines GPS-Signals berechnet und kann von der tatsächlich gefahrenen Strecke abweichen. 3) Nur für Crafter verfügbar, die seit Kalenderwoche 27/2018 mit einer Volkswagen TelematikBox in Verbindung mit We Connect Fleet (ehemals ConnectedVan) bestellbar sind. Die Nutzung von We Connect Fleet kann unter zusätzlichen Einschränkungen bzw. Bedingungen stehen. 4) Bitte beachten Sie die Warnmeldungen im Fahrzeug und die Erklärungen im Bordbuch als maßgebliche Informationsquellen. Die Anzeige von Warnmeldungen ist abhängig von Fahrzeugmodell und -ausstattung. 5) Termine müssen mit dem Volkswagen Nutzfahrzeuge Partner vereinbart werden. 6) Kostenlose Hotline. Rund um die Uhr erreichbar. Alternativ: E-Mail an [weconnectfleet-support@volkswagen.de](mailto:weconnectfleet-support@volkswagen.de) 7) Der DataPlug ist bei Ihrem Volkswagen Nutzfahrzeuge Partner erhältlich. Änderungen vorbehalten. 8) Sie erreichen das Bestellformular über das WebPortal, indem Sie auf „Fahrzeug hinzufügen“ klicken und die FIN Ihres Fahrzeugs in die Suchmaschine eingeben.



# Der Caddy

965.1191.01.01 · Printed in Germany  
Änderungen vorbehalten · Ausgabe: Juli 2019  
Internet: [www.volkswagen-nutzfahrzeuge.de](http://www.volkswagen-nutzfahrzeuge.de)

 Jetzt Fan vom Caddy werden  
[www.facebook.com/VolkswagenNutzfahrzeuge](https://www.facebook.com/VolkswagenNutzfahrzeuge)



Ihr Volkswagen Partner

