



THE 21ST CENTURY BEETLE



THE 21ST CENTURY BEETLE	04
Design – Interview	08
WIE AUS EINEM AUTO EINE IKONE WURDE	20
Historie	24
PERFORMANCE	36
Motorisierung	47
CONNECTIVITY & ENTERTAINMENT	52
Lifestyle	64
Soundsystem	66
Multimedia	70
DETAILS & INDIVIDUALITY	76
Ausstattungsline „Design“	78
Ausstattungsline „Sport“	84
Serienausstattung	86
Komfort	88
Volkswagen Original Zubehör	92
Exterieur	97
Räder	100
Sicherheit	104
Lackierungen	106
Sitzbezüge	108
Kombinationen	110
Autostadt	114

INHALT

Abbildung zeigt 147 kW (200 PS) TSI: Kraftstoffverbrauch in l/100 km: 10,3 (innerorts)/6,1 (außerorts)/7,7 (kombiniert), CO₂-Emissionen in g/km: 179 (kombiniert), Effizienzklasse: E.

Kraftstoffverbrauch in l/100 km: kombiniert zwischen 7,7 und 4,5, CO₂-Emissionen in g/km: kombiniert zwischen 179 und 119.

THE 21ST CENTURY BEETLE

Kaum ein Auto hat die Menschen so fasziniert wie der Käfer. Jetzt ist die Ikone zurück, nur vielleicht anders als erwartet – kraftvoll, dynamisch und mit Ecken und Kanten. Denn auch für eine Ikone gilt: Nur wer sich verändert, bleibt sich treu.



Käfer

Kraftstoffverbrauch in l/100 km: kombiniert zwischen 7,7 und 4,5,
CO₂-Emissionen in g/km: kombiniert zwischen 179 und 119.

IT'S BACK.



Abbildung zeigt 147 kW (200 PS) TSI: Kraftstoffverbrauch in l/100 km: 10,3 (innerorts)/6,1 (außerorts)/7,7 (kombiniert), CO₂-Emissionen in g/km: 179 (kombiniert), Effizienzklasse: E.

„MAN KANN AN JEDER ECKE DIE LIEBE ZUM DETAIL ERKENNEN.“

Erfahren Sie, was die Designer Christian Lesmana, Susanne Gerken und Boris Grell im Interview zu ihrer Arbeit am Beetle sagen.

Wie hat Sie bei der Entwicklung des neuen Beetle der Käfer beeinflusst?

Die Idee war, dem Nachfolger einen neuen Charakter zu verpassen. Der Käfer hat uns von Anfang an begleitet. Aber wir wollten keine Kopie.

Was ist denn am Beetle anders oder besser?

Die längere Haube vorne. Außerdem haben wir den Dachverlauf gestreckt, sodass der Schwerpunkt des Fahrzeugs nach hinten verlagert wird. Die Schalttafel ist kürzer geworden, das schafft optisch mehr Breite. Der Gesamteindruck ist einfach agiler und sportlicher. Vor allem beim Fahren.

Was ist das Besondere am Design?

Es ist einzigartig und zeitlos. Die ganze Gestaltung ist leicht zu verstehen. Es ist aufgeräumt, simpel und man kann an jeder Ecke die Liebe zum Detail erkennen.

Was fasziniert die Menschen am Beetle?

Es ist einfach die Form und das Auto im Ganzen. Der Beetle ist eben ein globales Fahrzeug, das jeden anspricht.

Wie würden Sie seine DNA umschreiben?

Die Sympathie, die er auslöst, wenn man ihn zum ersten Mal sieht. So etwas erlebt man nur beim Beetle und das macht ihn so unverwechselbar.



Schauen Sie sich das komplette Interview einfach auf Ihrem Handy an. Laden Sie dazu die kostenlose App „VW seeMore“ aus dem App Store oder Android Market auf Ihr iPhone oder Android-Handy. Halten Sie nach der Installation und bei geöffneter App Ihr Smartphone waagrecht ca. 15 Zentimeter über die linke Abbildung und bewegen Sie das Handy leicht horizontal. Die integrierte Kamera löst vollautomatisch aus und der Film startet. Viel Spaß.

Kraftstoffverbrauch in l/100 km: kombiniert zwischen 7,7 und 4,5, CO₂-Emissionen in g/km: kombiniert zwischen 179 und 119.



ES HEISST, 3 SEKUNDEN REICHEN,
UM SICH ZU VERLIEBEN.
SIE KÖNNEN JETZT UMBLÄTTERN.

Abbildung zeigt 147 kW (200 PS) TSI: Kraftstoffverbrauch in l/100 km: 10,3 (innerorts)/
6,1 (außerorts)/7,7 (kombiniert), CO₂-Emissionen in g/km: 179 (kombiniert), Effizienzklasse: E.



Kraftstoffverbrauch in l/100 km: kombiniert zwischen 7,7 und 4,5, CO₂-Emissionen in g/km: kombiniert zwischen 179 und 119.



HIER SEINE BESTE SEITE.



UND HIER.



UND HIER.



UND HIER.

DEJA VW.



Man muss schon zweimal hinschauen. Ein Käfer? Ja! Aber einer, der im 21. Jahrhundert erwachsen geworden ist, und vor allem sportlicher. Denn mit seinen maskulinen Proportionen präsen-

tiert er sich aus jeder Perspektive so dynamisch wie nie zuvor. Welchen Eindruck er aber auf der Straße hinterlässt, entscheiden Sie bei der großen Auswahl an Felgen am besten selbst.

Weitere Informationen zu den Felgen erhalten Sie auf den Seiten 100–103.

Abbildung zeigt 147 kW (200 PS) TSI: Kraftstoffverbrauch in l/100 km: 10,3 (innerorts)/6,1 (außerorts)/7,7 (kombiniert), CO₂-Emissionen in g/km: 179 (kombiniert), Effizienzklasse: E.

ICH WILL RAUS...

Ich will auf die Straße.
Ich will das Motorbrummen in meinem Bauch.
Ich will kein Ziel haben.
Ich will in fremde Gesichter sehen.
Ich will Wüstenstaub auf dem Lack.
Ich will Asphalt unter den Rädern.
Ich will Fahrtwind.
Ich will jeden Song mitsingen.
Ich will anhalten, wo es mir gefällt.
Ich will den Sonnenuntergang im Rückspiegel.
Ich will nie wieder umkehren.

... ICH WERDE.



Kraftstoffverbrauch in l/100 km: kombiniert zwischen 7,7 und 4,5,
CO₂-Emissionen in g/km: kombiniert zwischen 179 und 119.

WIE AUS EINEM AUTO EINE IKONE WURDE



Kraftstoffverbrauch in l/100 km: kombiniert zwischen 7,7 und 4,5, CO₂-Emissionen in g/km: kombiniert zwischen 179 und 119.

SEIN KOFFERRAUM IST JETZT HINTEN.
IM GEGENSATZ ZUR LEISTUNG.



Abbildung zeigt 147 kW (200 PS) TSI: Kraftstoffverbrauch in l/100 km: 10,3 (innerorts)/6,1 (außerorts)/7,7 (kombiniert), CO₂-Emissionen in g/km: 179 (kombiniert), Effizienzklasse: E.



WIE EIN ENGLÄNDER DEM KÄFER STARTHILFE GAB...

Es war der 22. August 1945, an dem das kleine Wunder geschah: Der 29-jährige Brite Major Hirst erhielt den Befehl, das kriegsgeschädigte Volkswagen Werk wieder auf Vordermann zu bringen und dort 20.000 Limousinen zu produzieren.

Für die Militärverwaltung Deutschlands benötigten die Alliierten schließlich dringend Autos. So liefen schon am 27. Dezember 1945 die ersten Käfer vom Band. Aber Major Hirst machte keine halben Sachen. Er steigerte die Fertigungszahlen, die Produktqualität und kurbelte den Export an. Bis 1948 endlich auch Privatkunden den Wagen kaufen konnten. So wurde der Käfer bis heute zum vielleicht erfolgreichsten Auto der Briten. Danke, Major Hirst.

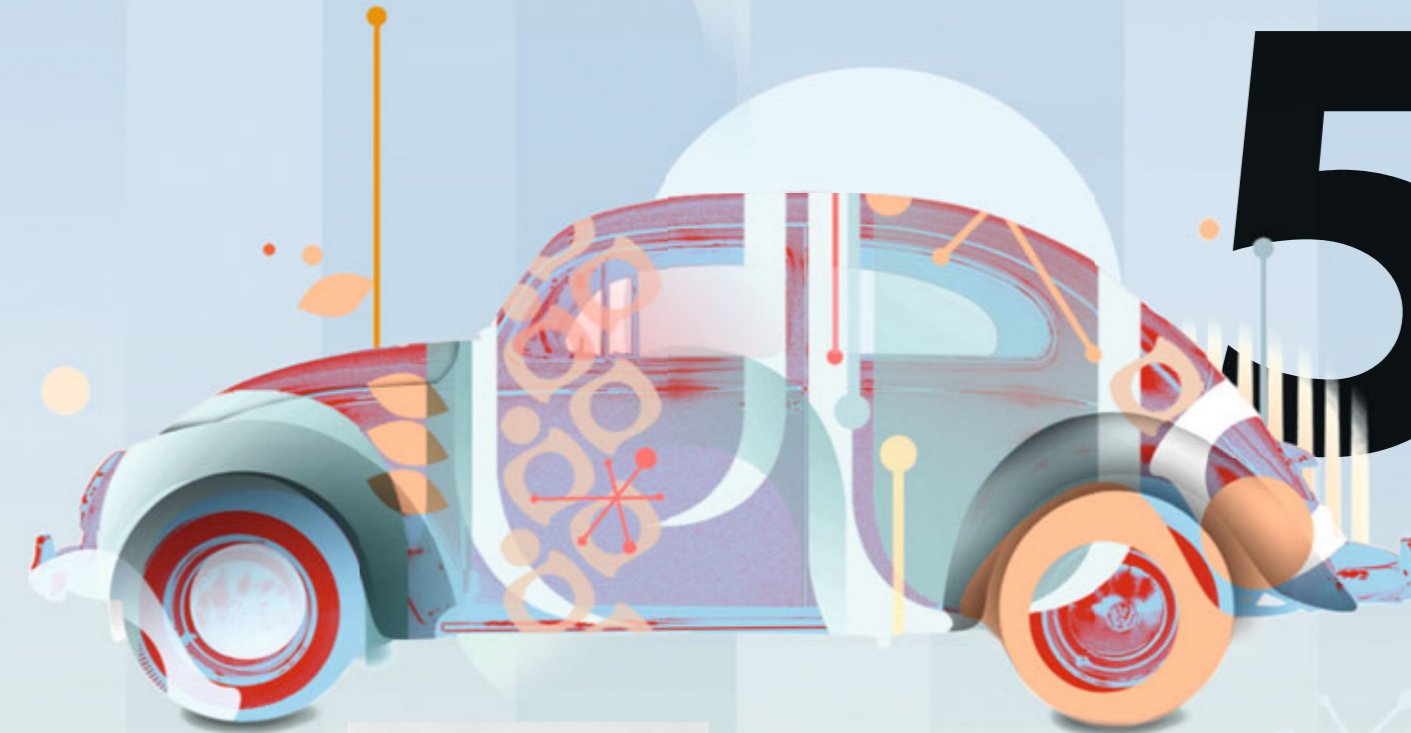
40er

auf allen Strassen und Märkten der Welt

schnell und wendig

Produktion	1949	46.594 VW
	1950	90.558 VW
	1951	105.482 VW
Export	1949	7.170 VW
	1950	29.048 VW
	1951	35.541 VW

VOLKSWAGENWERK GMBH



50er

... DER TEIL EINES WIRTSCHAFTSWUNDERS WERDEN SOLLTE ...

Lemon.

Think small.

Blieben Automobile in der ersten Hälfte des 20. Jahrhunderts vor allem der Oberschicht vorbehalten, wird ab den 50ern der Käfer zum Sinnbild der Massenproduktion und einer Zeit, die später als das Wirtschaftswunder in die Geschichte eingehen sollte. Denn die Produktionsbänder in Wolfsburg knacken einen Rekord nach dem anderen. 1952 wird der 250.000ste Käfer unter der Belegschaft verlost. 1953 läuft bereits der 500.000ste vom Band, bis schließlich am 6. August 1955 der 1.000.000ste Volkswagen, natürlich ein Käfer, gebaut wird. Ein Geheimnis des Erfolgs: der günstige Preis für den Standardkäfer und ein Volk, das sich nach Wohlstand sehnt.



... DER BLUMENKINDER NACH WOODSTOCK BRACHTE ...

Das neue Jahrzehnt startet mit zusätzlichen 4 PS für den Käfer. Mit nun 34 Pferdestärken geht es in die legendäre Epoche. Denn in den 60ern entdecken Tausende Blumenkinder den Käfer für ihre Reisen um die Welt. Auch technisch entwickelt sich das Auto weiter. So kann man nun mit dem Schlüssel zur Autotür gleichzeitig auch den Motor starten und der wird immer öfter gestartet. 1965 rollt der 10.000.000ste Käfer vom Band und das größte Käfertreffen wird gleichzeitig das berühmteste Konzert der Welt: Woodstock.

... UND DER EINEN SIEGESZUG UM DIE WELT FEIERTE.

Volkswagen läutet die 70er mit gleich zwei Rekorden ein.

Nummer 1: Knapp 1,3 Millionen gebaute Autos machen das Jahr 1971 zum erfolgreichsten Käferjahr überhaupt.

Nummer 2: Im Februar 1972 läuft der 15.007.034ste Käfer vom Band. Er stellt damit den Rekord des amerikanischen Ford-T-Modells ein und ist jetzt das meistgebaute Auto der Welt. Rund um den Globus kennt man nun den Käfer. Ein Grund, sich auszuruhen? Nein. Schon knapp ein Jahrzehnt später wird der 20.000.000ste Käfer in Mexiko gebaut und ein paar Jahre später erscheint der New Beetle – der Anfang einer neuen Erfolgsgeschichte.





EINIGE DINGE ÄNDERN SICH. ANDERE NIE.

Vier Personen und Gepäck für zwei Wochen Rimini: Im Käfer fand das große Glück Platz, das die Deutschen in den Wirtschaftswunderjahren so sehr suchten. Denn die Sehnsucht nach der Ferne war groß zu einer Zeit, in der sich zum ersten Mal in der Geschichte überhaupt auch ganz normale Familien ein Auto leisten konnten. Das gab es vorher noch nie. Umso größer war der Ansturm auf den Käfer – und er ließ jahrzehntlang nicht nach.

Man sagt, die Zeiten haben sich geändert. Aber haben sie sich wirklich geändert? Heutzutage ist Mobilität selbstverständlich geworden, aber das Fernweh wird uns Menschen wohl nie loslassen. Väter werden auch in Zukunft ihre Familien einpacken und gen Süden fahren. Es wird das erste Frühstück auf dem Rastplatz geben und das Familienfoto am Aussichtspunkt. Nur durch die Alpen wird es schneller gehen. Im 21st Century Beetle.

Abbildung zeigt 147 kW (200 PS) TSI: Kraftstoffverbrauch in l/100 km: 10,3 (innerorts)/6,1 (außerorts)/7,7 (kombiniert), CO₂-Emissionen in g/km: 179 (kombiniert), Effizienzklasse: E.

NICHT JEDE IKONE AUS DEN SECHZIGERN
SIEHT HEUTE NOCH SO GUT AUS.



Abbildung zeigt 147 kW (200 PS) TSI: Kraftstoffverbrauch in l/100 km: 10,3 (innerorts)/6,1 (außerorts)/7,7 (kombiniert), CO₂-Emissionen in g/km: 179 (kombiniert), Effizienzklasse: E.

Wie aus einem Auto eine Ikone wurde

ES KANN NUR EINEN GEBEN.

Warum der Käfer mehr als nur einen Namen hat? Ganz einfach, weil er für die Menschen immer mehr als nur ein Auto war. Mit dem 21st Century Beetle wird die

Geschichte der Ikone nun weitergeschrieben – diesmal nur ein bisschen schneller, stärker und erwachsener. Aber auch wenn der Beetle vieles anders macht,

hat er doch eine Sache mit seinem Vorgänger gemein: Er begeistert weltweit.

Weitere Informationen zu den Nickname-Schriftzügen finden Sie auf den Seiten 92–96.
Kraftstoffverbrauch in l/100 km: kombiniert zwischen 7,7 und 4,5, CO₂-Emissionen in g/km: kombiniert zwischen 179 und 119.





Abbildung zeigt 147 kW (200 PS) TSI: Kraftstoffverbrauch in l/100 km: 10,3 (innerorts)/6,1 (außerorts)/7,7 (kombiniert), CO₂-Emissionen in g/km: 179 (kombiniert), Effizienzklasse: E.

”

KOMISCH, WELCHE DINGE MAN AUS DER KINDHEIT VERGISST UND WELCHE NICHT.

Das Auto, das die Eltern gefahren haben, vergisst man nie. Meinen Eltern sah man schon von Weitem an, was sie fahren. Diese Hippies. Und dann war da noch ich. Auf der Rückbank des Käfers hab ich mir die Nase an der Seitenscheibe plattgedrückt und die Welt zog an mir vorbei. Meistens zu Flower-Power-Musik, die aus dem winzigen Lautsprecher knarrte. Ich lächelte aus dem Fenster und meine Eltern sich an. So war das damals. Seitdem hat sich viel verändert. Ich sitze jetzt vorne. Ich höre lieber Elektro-Musik. Ich fahre schneller als meine Eltern und sie sitzen jetzt hinten. Diese Hippies.

“

PERFORMANCE



Abbildung zeigt 147 kW (200 PS) TSI: Kraftstoffverbrauch in l/100 km: 10,3 (innerorts)/6,1 (außerorts)/7,7 (kombiniert), CO₂-Emissionen in g/km: 179 (kombiniert), Effizienzklasse: E.

DER ERSTE KÄFER MOBILISIERTE DIE MASSEN. DIESER MACHT SIE SCHNELLER.

Das sagt auch schon sein Name: Beetle „Black Turbo“. Die limitierte in Deep Black Perleffekt lackierte Special Edition¹⁾ mit 19-Zoll-Felgen „Tornado“ und

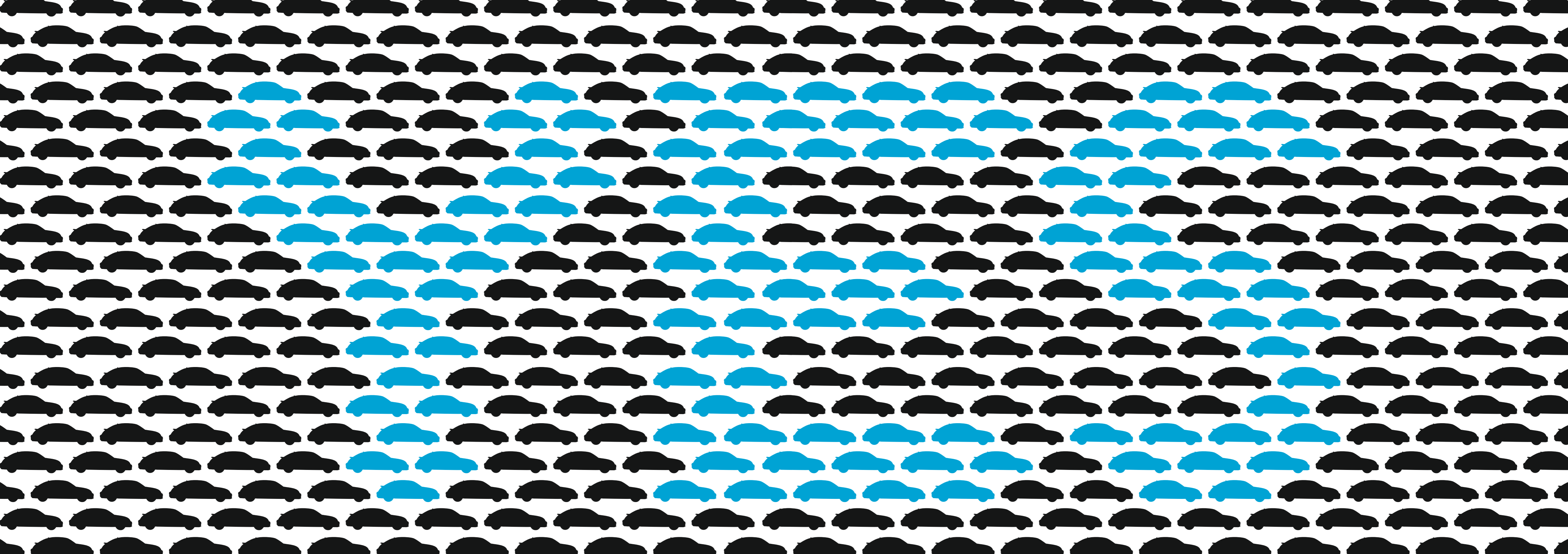
dem auffälligen Schriftzug „Turbo“ an den Türen zeigt sofort, hier steckt Fahrspaß drin. Aber schauen Sie genau hin. Sein 147 kW starker

TSI-Motor sorgt dafür, dass er genauso schnell wieder aus dem Blickfeld verschwunden ist.

1) Die Special Edition ist auch als „White Turbo“ in Pure-White-Uni-Lackierung mit schwarzer Beklebung und schwarz lackierten Außenspiegelgehäusen erhältlich.

Abbildung zeigt 147 kW (200 PS) TSI: Kraftstoffverbrauch in l/100 km: 10,3 (innerorts)/6,1 (außerorts)/7,7 (kombiniert), CO₂-Emissionen in g/km: 179 (kombiniert), Effizienzklasse: E.





WENN WIR NUR ALLE SCHLANKER
UND SPORTLICHER WÄREN IM ALTER.



Abbildung zeigt 147 kW (200 PS) TSI: Kraftstoffverbrauch in l/100 km:
10,3 (innerorts)/6,1 (außerorts)/7,7 (kombiniert), CO₂-Emissionen in g/km:
179 (kombiniert), Effizienzklasse: E.

VERBRAUCH, CO₂-EMISSIONEN UND EFFIZIENZKLASSEN

BENZINMOTOR:
77 kW (105 PS)¹⁾
TSI

KRAFTSTOFFVERBRAUCH, L/100 KM²⁾
mit Schaltgetriebe: 6-Gang
innerorts/außerorts/kombiniert: 7,6/5,0/5,9

CO₂-EMISSION KOMBINIERT, G/KM²⁾
mit Schaltgetriebe: 137

EFFIZIENZKLASSE³⁾
mit Schaltgetriebe: D

BENZINMOTOR:
147 kW (200 PS)⁴⁾
TSI

KRAFTSTOFFVERBRAUCH, L/100 KM²⁾
mit Doppelkupplungsgetriebe DSG: 6-Gang
innerorts/außerorts/kombiniert: 10,3/6,1/7,7

CO₂-EMISSION KOMBINIERT, G/KM²⁾
mit Doppelkupplungsgetriebe DSG: 179

EFFIZIENZKLASSE³⁾
mit Doppelkupplungsgetriebe DSG: E

BENZINMOTOR:
118 kW (160 PS)
TSI

KRAFTSTOFFVERBRAUCH, L/100 KM²⁾
mit Schaltgetriebe: 6-Gang
innerorts/außerorts/kombiniert: 8,7/5,3/6,6

CO₂-EMISSION KOMBINIERT, G/KM²⁾
mit Schaltgetriebe: 153

EFFIZIENZKLASSE³⁾
mit Schaltgetriebe: D

DIESELMOTOR:
77 kW (105 PS)¹⁾
TDI

KRAFTSTOFFVERBRAUCH, L/100 KM²⁾
mit Schaltgetriebe: 5-Gang
innerorts/außerorts/kombiniert: 5,4/4,1/4,5

CO₂-EMISSION KOMBINIERT, G/KM²⁾
mit Schaltgetriebe: 119

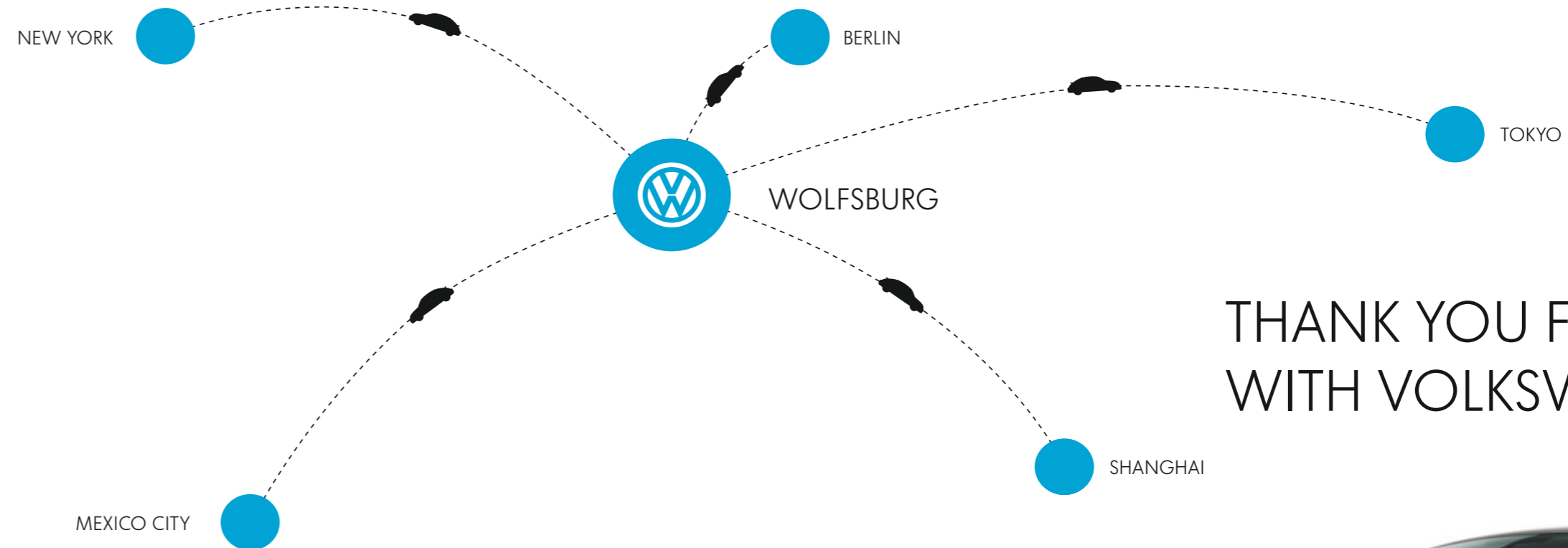
EFFIZIENZKLASSE³⁾
mit Schaltgetriebe: B

1) Nur für Serienausstattung und für Ausstattungslinie „Design“ erhältlich.

2) Die angegebenen Werte wurden nach den vorgeschriebenen Messverfahren (§ 2 Nrn. 5, 6, 6 a Pkw-EnVKV in der jeweils geltenden Fassung) ermittelt. CO₂-Emissionen, die durch die Produktion und Bereitstellung des Kraftstoffs bzw. anderer Energieträger entstehen, werden bei der Ermittlung der CO₂-Emissionen gemäß der Richtlinie 1999/94/EG nicht berücksichtigt. Die Angaben beziehen sich nicht auf ein einzelnes Fahrzeug und sind nicht Bestandteil des Angebots, sondern dienen allein Vergleichszwecken zwischen den verschiedenen Fahrzeugtypen. Der Kraftstoffverbrauch und die CO₂-Emissionen eines Fahrzeugs hängen nicht nur von der effizienten Ausnutzung des Kraftstoffs durch das Fahrzeug ab, sondern werden auch vom Fahrverhalten und anderen nicht technischen Faktoren beeinflusst. CO₂ ist das für die Erderwärmung hauptsächlich verantwortliche Treibhausgas. Hinweis nach Richtlinie 1999/94/EG in der jeweils gegenwärtig geltenden Fassung: Weitere Informationen zum offiziellen Kraftstoffverbrauch und zu den offiziellen spezifischen CO₂-Emissionen neuer Personenkraftwagen können dem „Leitfaden über den Kraftstoffverbrauch, die CO₂-Emissionen und den Stromverbrauch neuer Personenkraftwagen“ entnommen werden, der an allen Verkaufsstellen und bei der DAT Deutsche Automobil Treuhand GmbH, Hellmuth-Hirth-Straße 1, D-73760 Ostfildern oder unter www.dat.de unentgeltlich erhältlich ist.

3) Effizienzklassen bewerten Fahrzeuge anhand der CO₂-Emissionen unter Berücksichtigung des Fahrzeugleergewichts. Fahrzeuge, die dem Durchschnitt entsprechen, werden mit D eingestuft. Fahrzeuge, die besser sind als der heutige Durchschnitt, werden mit A+, A, B oder C eingestuft. Fahrzeuge, die schlechter als der Durchschnitt sind, werden mit E, F oder G beschrieben.

4) Nur für Ausstattungslinie „Sport“ erhältlich.



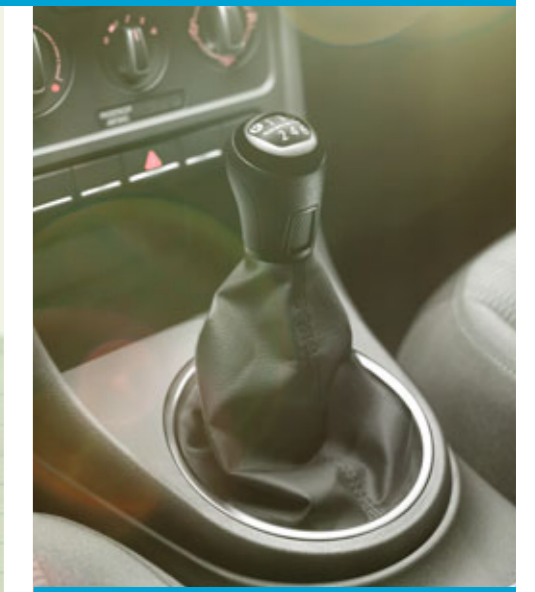
THANK YOU FOR FLYING WITH VOLKSWAGEN.



LE MANS, NICHT LEMON.



Ein Meilenstein in der Entwicklung des Getriebebaus: das **Doppelkupplungsgetriebe DSG**. Dieses innovative Getriebe wechselt automatisch in wenigen Hundertstelsekunden nahezu unmerklich und ohne Zugkraftunterbrechung in den bereits vorgewählten nächsten Gang. |so



Das **6-Gang-Schaltgetriebe** ist voll synchronisiert und damit leicht zu schalten. So bleiben Sie bequem im richtigen Drehzahlbereich. |s

Abbildung links zeigt 147 kW (200 PS) TSI: Kraftstoffverbrauch in l/100 km: 10,3 (innerorts)/6,1 (außerorts)/7,7 (kombiniert), CO₂-Emissionen in g/km: 179 (kombiniert), Effizienzklasse: E.

Kraftstoffverbrauch in l/100 km: kombiniert zwischen 7,7 und 4,5, CO₂-Emissionen in g/km: kombiniert zwischen 179 und 119.

Serienausstattung | **S** Sonderausstattung | **SO** Serie bei „Sport“ | **SP** Serie bei „Design“ | **D**

77 kW TDI nur mit 5-Gang-Schaltgetriebe erhältlich.

Kraftstoffverbrauch in l/100 km: 5,4 (innerorts)/4,1 (außerorts)/4,5 (kombiniert), CO₂-Emissionen in g/km: 119 (kombiniert), Effizienzklasse: B.

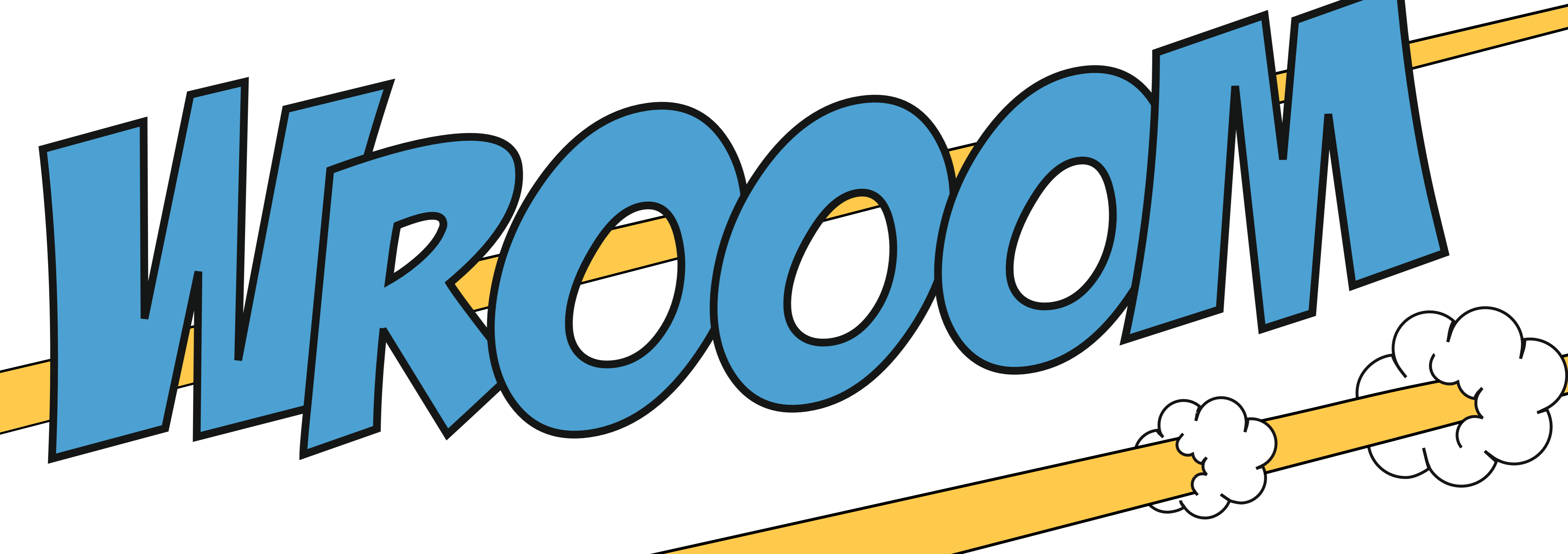




Abbildung zeigt 147 kW (200 PS) TSI: Kraftstoffverbrauch in l/100 km:
10,3 (innerorts)/6,1 (außerorts)/7,7 (kombiniert), CO₂-Emissionen in g/km:
179 (kombiniert), Effizienzklasse: E.

”

GESCHWINDIGKEIT ODER BESCHLEUNIGUNG. WAS KICKT MEHR?

Meine Freundin rollt immer mit den Augen, wenn es darum geht. Aber mit den Jungs kann man immer wieder drüber diskutieren. Eine Glaubensfrage. Jeder hat seinen Standpunkt. Für mich war es immer die Beschleunigung. Ein paar Sekunden Schub, in denen es kribbelt. In denen Physik am eigenen Leib spürbar wird. Denn aus jeder Kurve wird wieder eine Gerade, und am Scheitelpunkt trennt sich die Spreu vom Weizen. Versteht ihr, was ich meine? Ein paar Freunde verstehen's nicht. Meine Freundin schon. Aber darum diskutieren wir ja.

“

CONNECTIVITY & ENTERTAINMENT

TIME LEFT : 0 :00

SPEED : 173 KM/H

SCORE : 20679



Abbildung zeigt 147 kW (200 PS) TSI: Kraftstoffverbrauch in l/100 km:
10,3 (innerorts)/6,1 (außerorts)/7,7 (kombiniert), CO₂-Emissionen in g/km:
179 (kombiniert), Effizienzklasse: E.



#OMG.

Der Beetle bietet jede Menge Gesprächsstoff – zum Beispiel auf Twitter. Doch mit 140 Zeichen lässt sich eben nicht alles sagen. „Der Beetle ist das einzige Auto in Europa, das mit einem Fender-Soundsystem ausgestattet ist.“ hat allein

schon 93 Zeichen. Vielleicht entdeckt man die zahlreichen Radios und Radio-Navigations-systeme aber auch lieber selbst. Dann kann man immer noch seinen Freunden twittern, was den Beetle zum modernsten Käfer der Welt macht.

Informationen zu den Multimedia-Ausstattungen erhalten Sie auf den Seiten 66–71.
Abbildung zeigt 147 kW (200 PS) TSI: Kraftstoffverbrauch in l/100 km: 10,3 (innerorts)/6,1 (außerorts)/7,7 (kombiniert), CO₂-Emissionen in g/km: 179 (kombiniert), Effizienzklasse: E.



JUSCA

Jocho

Maggiolino



BEETLE

BRIBRA

Käfer

FUSCA

maggiolino

CCINELLE

WORLD WIDE.
OHNE WEB.

Käfer

Bubbla

BUG

BUG

BUG

BEETLE

CARROCHA

MAGGIOLINO

BUG

carrocha

FUSCA

KÄFER

BUG

DIGITALLY REMASTERED.



Oder besuchen Sie www.beetle.de.

NEU IN SOCIAL NETWORKS: BEETLE CIRCLES.



Abbildung zeigt 147 kW (200 PS) TSI: Kraftstoffverbrauch in l/100 km: 10,3 (innerorts)/6,1 (außerorts)/7,7 (kombiniert), CO₂-Emissionen in g/km: 179 (kombiniert), Effizienzklasse: E.





Der Beetle ist mehr als ein Auto – er ist eine Lebenseinstellung. Und die können Sie jetzt auch repräsentieren, wenn Sie mal nicht hinter dem Steuer sitzen: mit den Outfits und Accessoires von Volkswagen Zubehör¹⁾.

Dazu gehören die dunkelblaue **Lederjacke** mit kariertem Innenfutter, das **Damen-T-Shirt** mit V-Ausschnitt oder der **Fransenschal**, der dank zweiseitigem Karomuster mit vielen Outfits kombinierbar ist.



Das modern geschnittene **Herren-T-Shirt** ziert ein Druckmotiv, das in Anlehnung an eine Volkswagen Kampagne von 1963 entstand. Im blau-roten **Karohemd** mit dem italienischen Nickname Maggiolino auf der Brust verleihen Sie Ihrer Leidenschaft für den Beetle Ausdruck. Und als stilvolles Accessoire setzt der trendige **Trilby-Hut** aus Twill einen markanten Akzent auf jedes Outfit. Noch mehr Beetle Lifestyle bieten die klassisch gestalteten **Kopfhörer** mit verstell- und klappbarem Bügel und auffälliger Beetle Silhouette sowie das **Skateboard** aus dem Hause Titus, mit dem Sie dank des coolen Designs nicht nur bei gewagten Tricks gut aussehen.

¹⁾ Volkswagen Lifestyle ist für den deutschen Markt erhältlich. Über länderspezifische Abweichungen informiert Sie Ihr Volkswagen Partner gern. Bestellnummern und Preise der gesamten Beetle Kollektion finden Sie im „Volkswagen Lifestyle Katalog“. Weitere Informationen erhalten Sie unter www.volkswagen-zubehoer.de/lifestyle.

Kraftstoffverbrauch in l/100 km: kombiniert zwischen 7,7 und 4,5, CO₂-Emissionen in g/km: kombiniert zwischen 179 und 119.

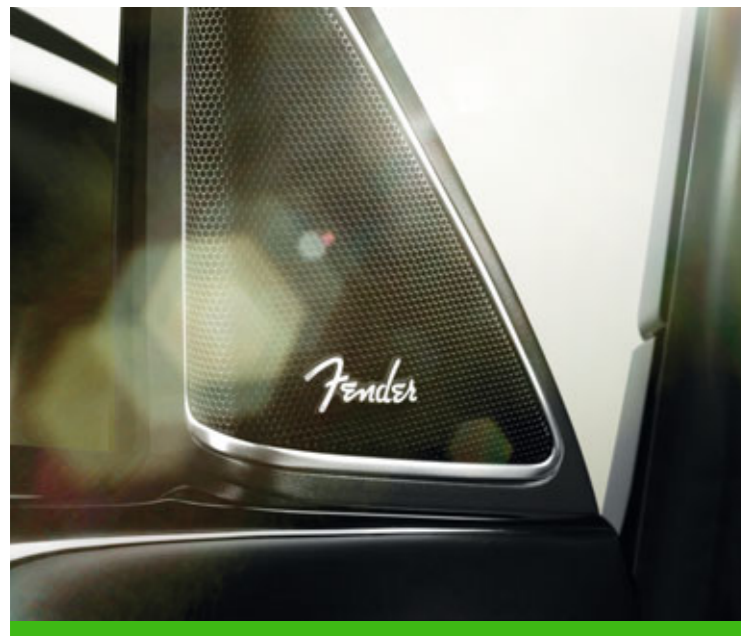
IN JEDEM BEETLE STECKT EINE MUSIKLEGENDE.

Das Fender-Soundsystem mit 8 Boxen und Subwoofer.



SOUNDSYSTEM

Der Beetle ist das einzige Fahrzeug in Europa, das mit einem **Fender-Soundsystem** ausgestattet ist. Das System besteht aus je zwei in den Spiegeldreiecken und den hinteren Seitenverkleidungen installierten Hochtönern sowie Tieftonlautsprechern vorn und hinten. Zusätzlich ist ein Tieftonlautsprecher in einer geschlossenen Bassbox im Kofferraum des Beetle integriert (Subwoofer). Herzstück des Soundsystems ist ein 10-Kanal-Verstärker mit Class-A/B-Endstufen und einer Ausgangsleistung von 400 Watt. |so



Das Fender-Soundsystem erhalten Sie ausschließlich bei Bestellung des **Soundpakets**. Ein weiteres Highlight des Pakets ist die „Ambientebeleuchtung High“ mit Lichtleiste unter der Türblende und am Lautsprecher-ring, bei der Sie je nach Stimmung eine von drei Farben wählen können und die für eine angenehme Atmosphäre sorgt. Außerdem sind das Radio „RCD 510“¹⁾, die Multimediabuchse MEDIA-IN sowie wahlweise ein Adapterkabel für USB-Anschlüsse oder für iPod/iPhone Bestandteile dieses Ausstattungspakets. |so

¹⁾ Optional auch mit Radio-Navigationssystem „RNS 315“ oder „RNS 510“ bestellbar. Nicht erhältlich mit Radio „RCD 310“.

Kraftstoffverbrauch in l/100 km: kombiniert zwischen 7,7 und 4,5, CO₂-Emissionen in g/km: kombiniert zwischen 179 und 119.

Serienausstattung | S Sonderausstattung | SO Serie bei „Sport“ | SP Serie bei „Design“ | D



SIE HABEN IHR ZIEL ERREICHT.



Einen deutlichen Komfortgewinn bietet die **Mobiltelefonvorbereitung**. Diese Freisprecheinrichtung lässt sich über eine praktische Sprachbedienung sowie über den Touchscreen des Radios bzw. Radio-Navigationssystems handhaben. Auch die Wiedergabe von im Handy gespeicherten Musikfiles ist über die Bluetooth-Anbindung möglich. |so

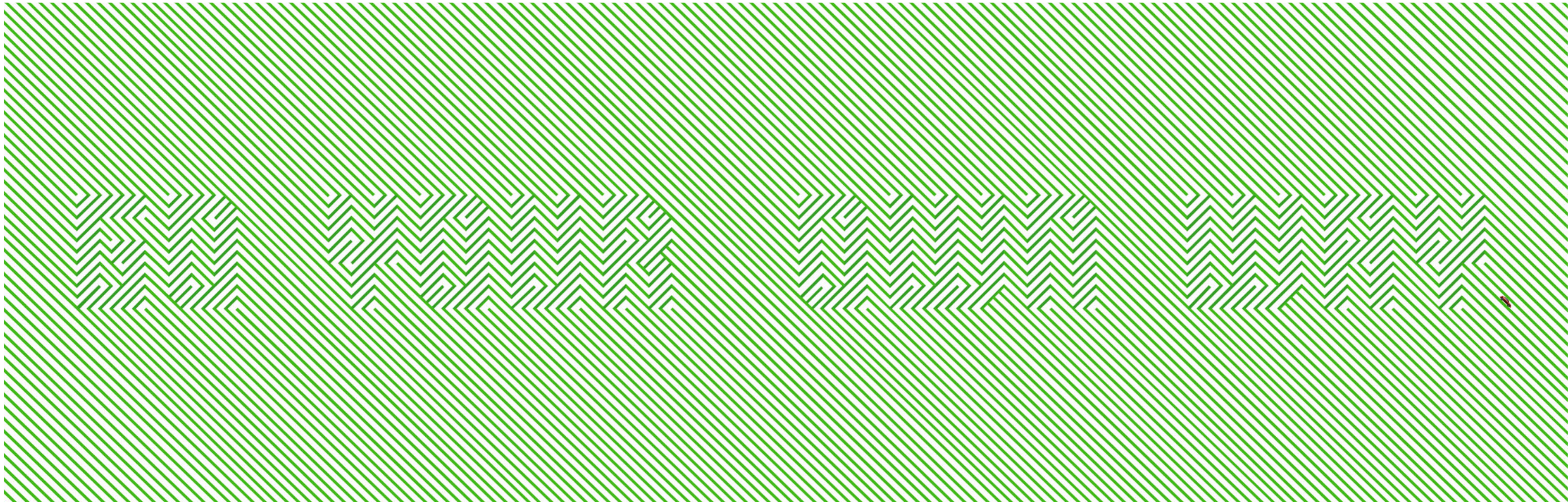
Abbildung zeigt Radio-Navigationssystem „RNS 510“. Nur in Verbindung mit Radio „RCD 510“ bzw. Radio-Navigationssystem „RNS 315“ oder „RNS 510“.



Das **Radio-Navigationssystem „RNS 510“** mit Sprachbedienung, Picture Navigation, Touchscreen, großem Farbdisplay, DVD-Laufwerk, 30-Giga-byte-Festplatte, SD-Kartenschacht und AUX-IN-Buchse ist mit vorinstallierten Europakarten ausgestattet. |so



Das **Radio-Navigationssystem „RNS 315“** mit Farbdisplay, CD-Laufwerk und Kartennavigation via Touchscreen ist MP3-fähig und mit Verkehrszeichenanzeige, dynamischer Zielführung (TMC), AUX-IN-Buchse, SD-Kartenschacht und vorinstallierten Europakarten ausgestattet. |so



Zusätzliche Informationen, interaktive Videos und einen Konfigurator bietet Ihnen der Beetle Katalog für das iPad. Sie erhalten ihn kostenfrei im App Store.

Kraftstoffverbrauch in l/100 km: kombiniert zwischen 7,7 und 4,5, CO₂-Emissionen in g/km: kombiniert zwischen 179 und 119.



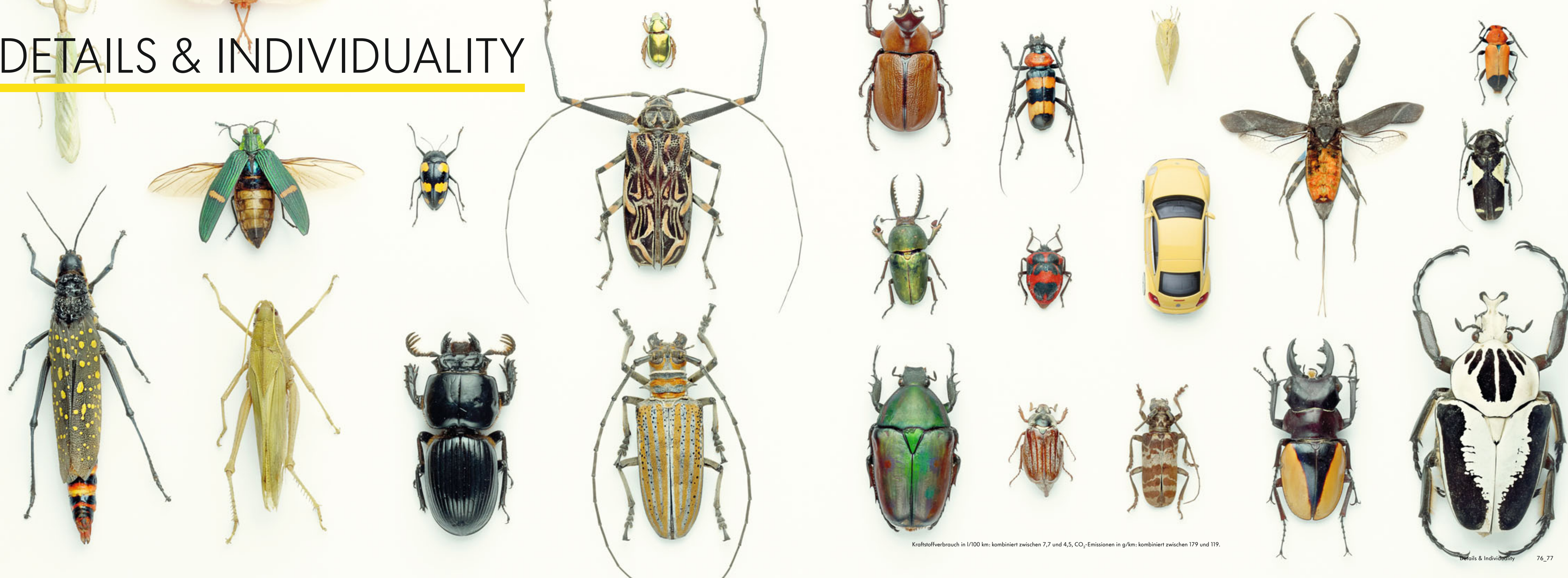
OFT DENKE ICH, ICH SOLLTE WENIGER ONLINE SEIN UND MEHR OFFLINE ERLEBEN.

Dann überlege ich kurz, und schüttele selbst den Kopf. Ich kann doch die reale Welt mit der virtuellen verbinden. Dafür wird das Ganze doch erfunden, oder? Immerhin kann ich heute im Auto sitzen und Dinge machen, die vor 5 Jahren nur mit einem Computer funktionierten, und vor 10 Jahren noch gar nicht. So verändert sich die Welt. Ich bin gespannt, wie lange ich noch den Anschluss halte. Denn irgendwann wird ein Kind kommen und mir Technik erklären, die ich nicht mehr verstehe. Aber dieses Kind sitzt dann auf der Rückbank, und ich immer noch vorne.



Kraftstoffverbrauch in l/100 km: kombiniert zwischen 7,7 und 4,5, CO₂-Emissionen in g/km: kombiniert zwischen 179 und 119.

DETAILS & INDIVIDUALITY



Kraftstoffverbrauch in l/100 km: kombiniert zwischen 7,7 und 4,5, CO₂-Emissionen in g/km: kombiniert zwischen 179 und 119.

Details & Individuality 76_77

AUSSTATTUNGSLINIE „DESIGN“



Kraftstoffverbrauch in l/100 km: kombiniert zwischen 7,7 und 4,5, CO₂-Emissionen in g/km: kombiniert zwischen 179 und 119.



In der **Ausstattungsline** „**Design**“ hält der Innenraum des Beetle einige Highlights für Sie parat: Die Blenden in den Türen, auf dem Dash Pad sowie am Lenkrad sind in Wagenfarbe lackiert. Die so erzeugte individuelle Atmosphäre wird abgerundet von den Chromelementen im Cockpit sowie an den Türen und ergänzt sich harmonisch mit den Stoffsitzebezügen „**Design**“ auf den bequemen, Halt gebenden Komfortsitzen. Das „Käferfach“ im Dash Pad direkt über dem Handschuhfach ist eine ebenso praktische wie stilvolle Hommage an die glorreiche Vergangenheit. |p



Von dezent bis knallig: Mit der Auswahl an zehn verschiedenen Lackierungen haben Sie die Möglichkeit, im Innenraum Ihren ganz persönlichen Farbwunsch zu erfüllen.

Mit „JW seeMore“ können Sie die Blenden im Innenraum in Ihrer Lieblingsfarbe gestalten. Nutzen Sie die obere Abbildung und folgen Sie den Hinweisen zur Anwendung der kostenlosen App auf Seite 9.

Kraftstoffverbrauch in l/100 km: kombiniert zwischen 7,7 und 4,5, CO₂-Emissionen in g/km: kombiniert zwischen 179 und 119.
Serienausstattung | S Sonderausstattung | SO Serie bei „Sport“ | SP Serie bei „Design“ | D



AUSSTATTUNGSLINIE „SPORT“

Mit einer Vielzahl an Extras im Innenraum überzeugt der Beetle in der **Ausstattungsline „Sport“**. Neben der Klimaanlage ermöglichen vor allem die Sportsitze mit den Stoffsitzebezügen „Sport“ und integrierten Lendenwirbelstützen entspanntes Ankommen. Lenkrad, Schalthebelknäufel und Handbremshebelgriff sind in edles Leder gefasst und harmonisieren optisch mit der Blende in Carbonoptik auf dem Dash Pad. Ein ganz besonders exklusives Flair entfaltet sich mit den hier abgebildeten optionalen Sitzen in Leder „Vienna“ in der Farbkombination Salsa Red/Schwarz. |sp

Abbildung zeigt Sonderausstattung gegen Mehrpreis.



Erleben Sie das verbesserte Raumkonzept des Beetle auf Ihrem Handy. Nutzen Sie die rechte Abbildung und folgen Sie den Hinweisen zur Anwendung der kostenlosen App auf Seite 9.

Serienausstattung | S Sonderausstattung | SO Serie bei „Sport“ | SP Serie bei „Design“ | D



GENUG GESPIELT.



Abbildung rechts zeigt 147 kW (200 PS) TSI: Kraftstoffverbrauch in l/100 km: 10,3 (innerorts)/6,1 (außerorts)/7,7 (kombiniert), CO₂-Emissionen in g/km: 179 (kombiniert), Effizienzklasse: E.

Kraftstoffverbrauch in l/100 km: kombiniert zwischen 7,7 und 4,5, CO₂-Emissionen in g/km: kombiniert zwischen 179 und 119.

SERIENAUSSTATTUNG

In der **Serienausstattung** sind die vorn höhenverstellbaren Sitze mit Stoffsitzebezüge im Dessin „Beetle“ bezogen. Das griffige 3-Speichen-Lenkrad ist mit der Lenkradspeiche in glänzendem Schwarz ein ebenso attraktiver Blickfang wie die schwarz lackierte Blende am Dash Pad und die Chromapplikationen am Schalthebelknopf, an den Luftausströmern sowie an den zwei Becherhaltern vorn und hinten. Praktischen Komfort bieten die Ablagefächer in den Türen, die Einstiegshilfe „Easy Entry“ sowie die symmetrisch umklappbare Rücksitzlehne, die den Transport größerer Gegenstände ermöglicht. |s



Der **Beetle Schriftzug** auf der Dekorblende des Dash Pads ist serienmäßig enthalten. |s

Kraftstoffverbrauch in l/100 km: kombiniert zwischen 7,7 und 4,5,
CO₂-Emissionen in g/km: kombiniert zwischen 179 und 119.

Serienausstattung | S Sonderausstattung | SO Serie bei „Sport“ | SP Serie bei „Design“ | D



KOMFORT



JEDER PILOT BRAUCHT SEIN COCKPIT.



Die **Klimaanlage „Climatronic“** verfügt über eine getrennte Temperaturregelung für Fahrer und Beifahrer. So können beide Frontpassagiere problemlos ihr individuelles Wohlfühlklima einstellen. Chromverzerrungen sorgen für exklusives Aussehen. |so

Über das **Multifunktions-Lederlenkrad** können Sie zum Beispiel Radio-Navigationssystem und Mobiltelefon bequem bedienen. Und in Verbindung mit dem Doppelkupplungsgetriebe DSG lassen sich die Gänge mittels griffiger Schaltwippen wechseln, ohne dass Sie die Hände vom Lenkrad nehmen müssen. |so

Das **Kombi-Instrument** mit zentral angeordnetem Tachometer sowie Drehzahlmesser und Tankanzeige bekommt durch die markanten Chromzierringe eine edle Note. Auf der integrierten Multifunktionsanzeige lassen sich während der Fahrt relevante Informationen wie aktuelle und durchschnittliche Verbrauchswerte, Durchschnittsgeschwindigkeit, Reichweite, Fahrstrecke sowie Uhrzeit und Außentemperatur ablesen. |s

Kraftstoffverbrauch in l/100 km: kombiniert zwischen 7,7 und 4,5, CO₂-Emissionen in g/km: kombiniert zwischen 179 und 119.

Serienausstattung | S Sonderausstattung | SO Serie bei „Sport“ | SP Serie bei „Design“ | D

Der **Parkpilot** warnt Sie beim Einparken mit optischen und akustischen Signalen vor eventuellen Hindernissen: Je näher Sie einem Widerstand kommen, desto schneller wird die Tonfrequenz. Ultraschallsensoren in den Stoßfängern des Wagens ermöglichen dies. |so



Das **Zusatzinstrument auf der Schalttafel** zeigt die aktuelle Öltemperatur sowie den Druck des Turboladers an und verfügt über eine multifunktionale Stoppuhr, die Stand- und Fahrzeiten messen kann. Wie bei allen Instrumenten im Cockpit gewährt die weiße Beleuchtung unabhängig von den jeweiligen Lichtverhältnissen optimale Lesbarkeit. |so



Für höchsten Komfort steht das **schlüssellose Schließ- und Startsystem „Keyless Access“**. Eine ausgeklügelte Funk- und Sicherheitstechnik ermöglicht das Öffnen und Schließen ohne aktive Nutzung des Schlüssels. Das Starten und Abstellen des Motors erfolgt per Knopfdruck. |so

Nur für Ausstattungslinien „Sport“ und „Design“ bestellbar.



Mit beheizbaren Vordersitzen und automatisch beheizten Scheibenwaschdüsen vorn bedeutet das **Winterpaket** vor allem in der kalten Jahreszeit einen deutlichen Komfortgewinn. |so



Das **Komfortpaket** enthält neben der bequemen Mittelarmlehne vorn mit integrierter Ablagebox auch die manuelle Klimaanlage oder die Klimaanlage „Climatronic“ sowie die Geschwindigkeitsregelanlage. |so

Kraftstoffverbrauch in l/100 km: kombiniert zwischen 7,7 und 4,5,
CO₂-Emissionen in g/km: kombiniert zwischen 179 und 119.

Serienausstattung | S Sonderausstattung | SO Serie bei „Sport“ | SP Serie bei „Design“ | D

Mit der **Lederausstattung „Vienna“** erleben Sie den Beetle in einem exklusiven Ambiente. Sie ist – wie hier abgebildet – in Schwarz, in Nutriabeige sowie in den Farbkombinationen Salsa Red/Schwarz und Schwarz/Atlantic Blue erhältlich. Neben der Sitzheizung und elektrisch einstellbaren Lendenwirbelstützen verfügen die vorderen Sportsitze über praktische Ablagetaschen an den Rückseiten. Das pflegeleichte Leder hat eine lange Lebensdauer und verströmt einen einzigartig luxuriösen Duft. Zudem trägt es mit seiner Geschmeidigkeit zu einem ausgesprochen hohen Sitzkomfort bei. |so

Leder „Vienna“ Nutriabeige setzt zu einem späteren Zeitpunkt ein.



Mit der **„Ambientebeleuchtung High“** entsteht durch die Lichtleiste unter der Türblende sowie durch die LEDs am Lautsprecherring des Fender-Soundsystems eine einzigartige Atmosphäre. Je nach Stimmung können Sie zwischen den Farben Weiß, Blau und Rot wählen. |so

FEELS LIKE HOME. ONLY FASTER.

ENDLICH KANN ER SEINE SPITZNAMEN AUCH TRAGEN.

Kein anderes Auto hat so viele Spitznamen wie der Beetle. Ein guter Grund, diese kultigen Nicknames zum individuellen Merkmal zu machen. Deshalb bietet Ihnen Volkswagen Original Zubehör¹⁾ neben vielen weiteren Ausstattungsextras die Möglichkeit, Ihren Beetle mit sieben internationalen Nicknames oder dem Volkswagen Schriftzug zusätzlich zu individualisieren.

Mit der **Volkswagen Original Nickname-Dekorfolie** geben Sie Ihrem Beetle ein noch sportlicheres Profil. Die Folien samt Nickname sind in Schwarz und Amalfiweiß erhältlich und sorgen für eine Extraportion Charisma. |so

1) Volkswagen Original Zubehör ist für den deutschen Markt erhältlich. Über länderspezifische Abweichungen informiert Sie Ihr Volkswagen Partner gern. Bestellnummern und Preise der gezeigten Produkte finden Sie im „Volkswagen Zubehör Prospekt“. Weitere Informationen erhalten Sie unter www.volkswagen-zubehoer.de.



Kraftstoffverbrauch in l/100 km: kombiniert zwischen 7,7 und 4,5, CO₂-Emissionen in g/km: kombiniert zwischen 179 und 119.

Serienausstattung | S Sonderausstattung | SO Serie bei „Sport“ | SP Serie bei „Design“ | D

Abbildungen zeigen 147 kW (200 PS) TSI: Kraftstoffverbrauch in l/100 km: 10,3 (innerorts)/6,1 (außerorts)/7,7 (kombiniert), CO₂-Emissionen in g/km: 179 (kombiniert), Effizienzklasse: E.



Die passgenauen **Volkswagen Original Nickname-Textilfußmatten** aus dicht gewebtem Velours schonen den Innenraum und unterstreichen mit dem abgesetzten Nickname-Schriftzug in Silber das individuelle Wohlfühl-Ambiente. Bestellbar mit den Nicknames Beetle, Käfer, Bug, Vocho oder Fusca. |so



Die robusten **Volkswagen Original Nickname-Einstiegsleisten** aus hochwertigem Edelstahl mit dem Nickname-Schriftzug¹⁾ setzen schon beim Einsteigen ein optisches Highlight im Türschwellerbereich. Zudem bewahren sie diesen zuverlässig vor Kratzern. |so



Individualität bis ins Detail: Das strapazierfähige **Volkswagen Original Nickname-Keycover** mit dem Nickname-Schriftzug¹⁾ Ihrer Wahl oder der Aufschrift „Turbo“ in Schwarz oder Weiß wird einfach auf den Schlüssel geklebt. |so

¹⁾ Erhältlich mit den Schriftzügen Beetle, Bug, Käfer, Volkswagen, Maggiolino, Vocho, Fusca und Coccinelle.



Kraftstoffverbrauch in l/100 km: kombiniert zwischen 7,7 und 4,5, CO₂-Emissionen in g/km: kombiniert zwischen 179 und 119.

Serienausstattung | S Sonderausstattung | SO Serie bei „Sport“ | SP Serie bei „Design“ | D

NICHT WUNDERN. MENSCHEN WERDEN STARREN. ES SIND NICHT SIE. ES IST ER.

Das **Streifen-Dekor** von Volkswagen Original Zubehör¹⁾ gibt es im 2- und 4-Streifen-Design. Es ist im hier abgebildeten Hochglanzschwarz sowie in Amalfiweiß erhältlich. Die Dekorstreifen verlaufen über Motorhaube, Dach und Heck und machen den Beetle noch auffälliger, noch individueller und noch sportlicher. |so



Der **Nickname-Schriftzug Käfer** aus hochwertigen Lettern am Heck erinnert an den bekannten Vorfahren. Alternativ können Sie sich auch für den Volkswagen Schriftzug entscheiden. |so

Volkswagen Original Zubehör¹⁾ bietet Ihnen zudem die Möglichkeit, weitere internationale Nicknames zu wählen.



Den Beetle wird man des Öfteren von hinten sehen. Und sein **neu gestaltetes Heck** sorgt dafür, dass man das gern tut. Mit den hochglänzenden Endrohren²⁾, dem in Wagenfarbe lackierten Diffusor²⁾ und nicht zuletzt dem Heckspoiler³⁾ liefert er überzeugende Beweise für seine Sportlichkeit. |so

1) Volkswagen Original Zubehör ist für den deutschen Markt erhältlich. Über länderspezifische Abweichungen informiert Sie Ihr Volkswagen Partner gern. Bestellnummern und Preise der gezeigten Produkte finden Sie im „Volkswagen Zubehör Prospekt“. Weitere Informationen erhalten Sie unter www.volkswagen-zubehoer.de.

2) Nur für 147 kW.

3) Ab 118 kW. Kraftstoffverbrauch in l/100 km: zwischen 10,3 und 8,7 (innerorts)/zwischen 6,1 und 5,3 (außerorts)/zwischen 7,7 und 6,6 (kombiniert), CO₂-Emissionen in g/km: zwischen 179 und 153 (kombiniert), Effizienzklassen: E–D.

Abbildungen zeigen 147 kW (200 PS) TSI: Kraftstoffverbrauch in l/100 km: 10,3 (innerorts)/6,1 (außerorts)/7,7 (kombiniert), CO₂-Emissionen in g/km: 179 (kombiniert), Effizienzklasse: E.



Die **neue Fahrzeugfront** verleiht dem Beetle einen selbstbewussten Blick. Durch die Luft-eintrittsöffnungen im Stoßfänger sowie die **Bi-Xenon-Scheinwerfer** bekommt er ein unverkennbares Volkswagen Gesicht. |so



Das **elektrische Panorama-Ausstell-/Schiebe-Glasdach** schafft im Innenraum eine offene Lichtstimmung und gewährt Ihnen einen großzügigen Ausblick. Mit einem kurzen Handgriff können Sie es um bis zu 39 Millimeter aufstellen und frische Luft hereinlassen. Getöntes Glas und ein Stoffrollo sorgen dabei für ausreichenden Sonnenschutz. Für noch mehr Offenheit können Sie das Dach auch nach hinten aufschieben. |so



Abbildung zeigt 147 kW (200 PS) TSI: Kraftstoffverbrauch in l/100 km: 10,3 (innerorts)/6,1 (außerorts)/7,7 (kombiniert), CO₂-Emissionen in g/km: 179 (kombiniert), Effizienzklasse: E.

Kraftstoffverbrauch in l/100 km: kombiniert zwischen 7,7 und 4,5, CO₂-Emissionen in g/km: kombiniert zwischen 179 und 119.

Serienausstattung | S Sonderausstattung | SO Serie bei „Sport“ | SP Serie bei „Design“ | D



Mit dem Konfigurator können Sie den Beetle virtuell mit Felgen Ihrer Wahl ausstatten. Sie finden ihn im iPad-Katalog, der kostenlos im App Store erhältlich ist, sowie auf www.volkswagen.de.



Auf das **16-Zoll-Stahlrad** sind Reifen mit der Größe 215/60 R16 aufgezogen. |s



Das **16-Zoll-Leichtmetallrad „Whirl“** im Format 6 1/2 Jx16 hinterlässt mit Bereifung 215/60 R16 einen nachhaltigen Eindruck. |p|so



Das **17-Zoll-Leichtmetallrad „Spin“** mit Bereifung 215/55 R17 verstärkt den sportiven Auftritt des Beetle. |sp

Eine Extraportion Dynamik verspricht das **18-Zoll-Leichtmetallrad „Twister“¹⁾** mit Breitreifen 235/45 R18. |so

¹⁾ Ein Angebot der Volkswagen R GmbH. Weitere Informationen erhalten Sie unter www.volkswagen-r.de.

Linke Abbildung zeigt 147 kW (200 PS) TSI: Kraftstoffverbrauch in l/100 km: 10,3 (innerorts)/6,1 (außerorts)/7,7 (kombiniert), CO₂-Emissionen in g/km: 179 (kombiniert), Effizienzklasse: E.

Kraftstoffverbrauch in l/100 km: kombiniert zwischen 7,7 und 4,5, CO₂-Emissionen in g/km: kombiniert zwischen 179 und 119.



Das **17-Zoll-Leichtmetallrad „Rotor“** glänzt mit fünf robusten Doppelspeichen und Reifen der Größe 215/55 R17. |so



Das **Volkswagen Original 17-Zoll-Leichtmetallrad „Helix“¹⁾** mit 215er Reifen ist in Anthrazit- oder als 18-Zoll-Leichtmetallrad in Sterling-Silber-Lackierung bestellbar. |so



Das **17-Zoll-Leichtmetallrad „Circle Black“** mit 215er Bereifung zieht dank klassischer Optik die Blicke auf sich und ist auch als „Circle White“ erhältlich. |so



Das **19-Zoll-Leichtmetallrad „Tornado“^{2),3)}** mit Breitreifen 235/40 R19 und glanzgedrehter Oberfläche unterstreicht die Sportlichkeit des Beetle. |so



Historie modern interpretiert: das **18-Zoll-Leichtmetallrad „Disc“** mit Breitreifen 235/45 R18. |so

1) Volkswagen Original Zubehör ist für den deutschen Markt erhältlich. Über länderspezifische Abweichungen informiert Sie Ihr Volkswagen Partner gern. Bestellnummern und Preise der gezeigten Produkte finden Sie im „Volkswagen Zubehör Prospekt“. Weitere Informationen erhalten Sie unter www.volkswagen-zubehoer.de. Auch als Komplettset erhältlich.
2) Ein Angebot der Volkswagen R GmbH. Weitere Informationen erhalten Sie unter www.volkswagen-r.de.
3) Nur für 147 kW. Kraftstoffverbrauch in l/100 km: 10,3 (innerorts)/6,1 (außerorts)/7,7 (kombiniert), CO₂-Emissionen in g/km: 179 (kombiniert), Effizienzklasse: E.

Unsere Fahrzeuge sind serienmäßig mit Sommerreifen ausgestattet. Seit dem 04.12.2010 sind Sie in der Bundesrepublik Deutschland gesetzlich verpflichtet, Ihr Fahrzeug bei Glatteis, Schneeglätte, Schneematsch, Eis- oder Reifglätte mit M+S-Reifen oder Ganzjahresreifen auszustatten. Ihr Volkswagen Partner informiert Sie gern.

Kraftstoffverbrauch in l/100 km: kombiniert zwischen 7,7 und 4,5, CO₂-Emissionen in g/km: kombiniert zwischen 179 und 119.

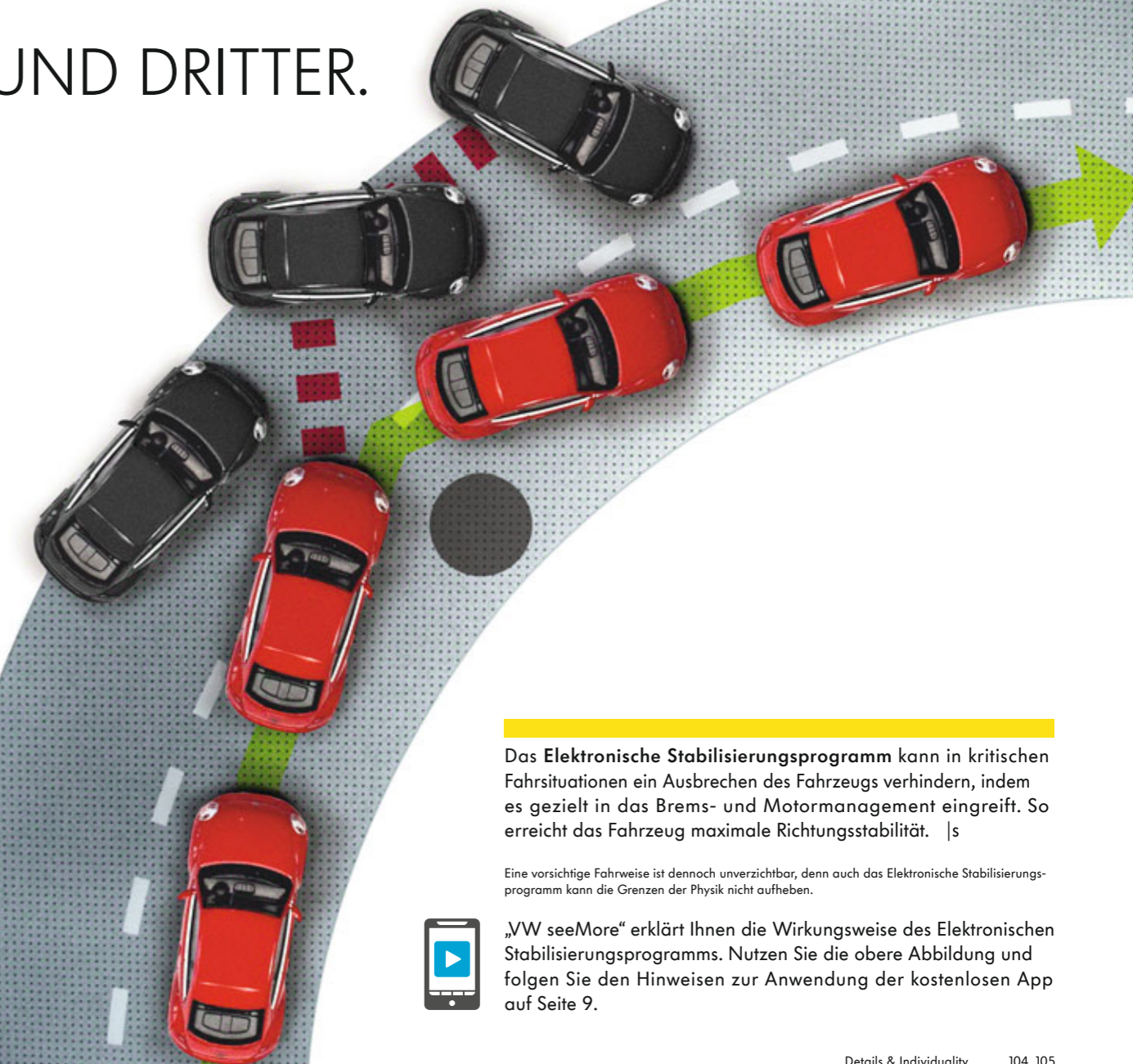
SICHERHEIT AN ERSTER STELLE.



Das **Airbagsystem** beinhaltet Frontairbags für Fahrer und Beifahrer mit Beifahrerairbag-Deaktivierung sowie ein kombiniertes Kopf- und Seitenairbagsystem für die Frontpassagiere. Die Airbags werden im Falle eines Crashes innerhalb weniger Millisekunden von einem Gasgenerator gefüllt. So kann die Verletzungsgefahr, insbesondere von Hals und Nacken, deutlich gesenkt werden. |s

AN ZWEITER.

UND DRITTER.



Das **Elektronische Stabilisierungsprogramm** kann in kritischen Fahrsituationen ein Ausbrechen des Fahrzeugs verhindern, indem es gezielt in das Brems- und Motormanagement eingreift. So erreicht das Fahrzeug maximale Richtungsstabilität. |s

Eine vorsichtige Fahrweise ist dennoch unverzichtbar, denn auch das Elektronische Stabilisierungsprogramm kann die Grenzen der Physik nicht aufheben.



„VW seeMore“ erklärt Ihnen die Wirkungsweise des Elektronischen Stabilisierungsprogramms. Nutzen Sie die obere Abbildung und folgen Sie den Hinweisen zur Anwendung der kostenlosen App auf Seite 9.

Abbildung zeigt 147 kW (200 PS) TSI: Kraftstoffverbrauch in l/100 km: 10,3 (innerorts)/6,1 (außerorts)/7,7 (kombiniert), CO₂-Emissionen in g/km: 179 (kombiniert), Effizienzklasse: E.

Kraftstoffverbrauch in l/100 km: kombiniert zwischen 7,7 und 4,5, CO₂-Emissionen in g/km: kombiniert zwischen 179 und 119.

Serienausstattung | S Sonderausstattung | SO Serie bei „Sport“ | SP Serie bei „Design“ | D

LACKIERUNGEN

IT DOESN'T MATTER IF YOU ARE BLACK OR WHITE ...

or candy-white or tornado-red or saturn-yellow or denim-blue or reef-blue or platinum-grey or toffee-brown or reflex-silver or deep-black or oryx-white.



PURE WHITE¹⁾ | SO
Uni-Lackierung 0Q



SCHWARZ | SO
Uni-Lackierung A1



CANDY-WEISS | S
Uni-Lackierung B4



TORNADOROT | SO
Uni-Lackierung G2



SATURN YELLOW | SO
Uni-Lackierung T1



DENIM BLUE | SO
Uni-Lackierung X0



REEF BLUE | SO
Metallic-Lackierung 0A



PLATINUM GREY | SO
Metallic-Lackierung 2R



TOFFEEBRAUN | SO
Metallic-Lackierung 4Q



REFLEXSILBER | SO
Metallic-Lackierung 8E



DEEP BLACK | SO
Perleffekt-Lackierung 2T



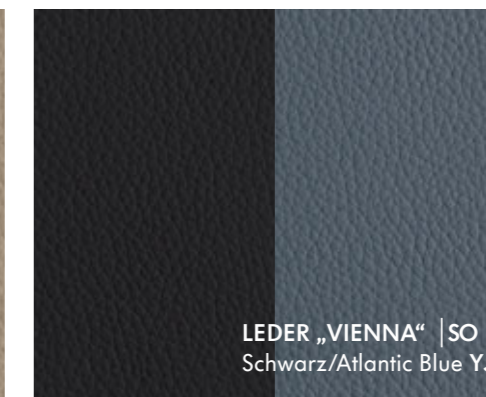
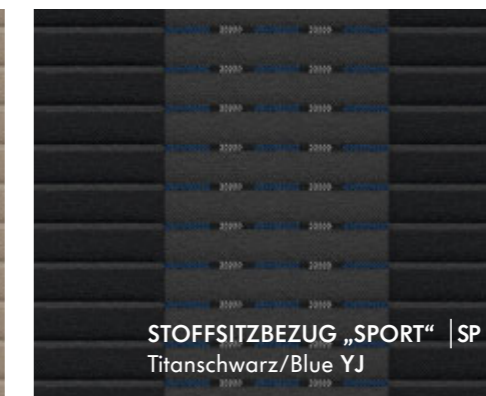
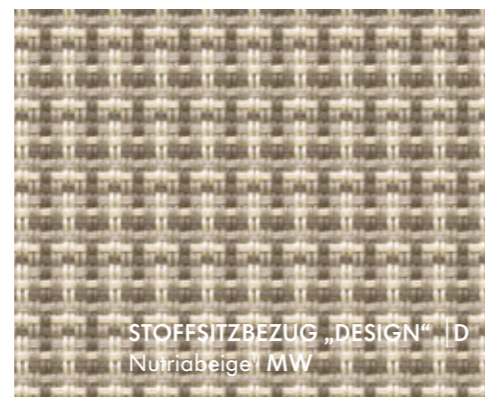
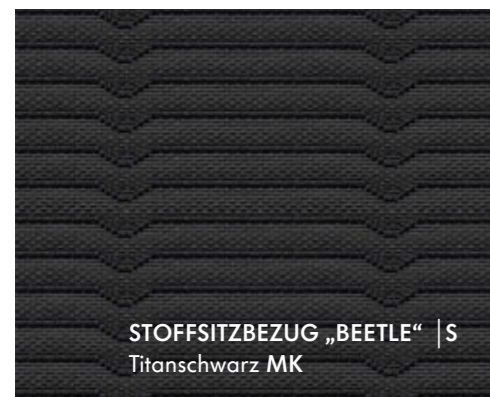
ORYXWEISS²⁾ | SO
Perlmutteffekt-Lackierung OR

1) Nur für Special Edition „White Turbo“ erhältlich.
2) Setzt zu einem späteren Zeitpunkt ein.

Abbildungen zeigen 147 kW (200 PS) TSI: Kraftstoffverbrauch in l/100 km: 10,3 (innerorts)/6,1 (außerorts)/7,7 (kombiniert), CO₂-Emissionen in g/km: 179 (kombiniert), Effizienzklasse: E.

Kraftstoffverbrauch in l/100 km: kombiniert zwischen 7,7 und 4,5, CO₂-Emissionen in g/km: kombiniert zwischen 179 und 119.

AUCH EIN BEETLE HAT WEICHE SEITEN.



1) Setzt zu einem späteren Zeitpunkt ein.

2) Leder „Vienna“ Nutriabeige in Kombination mit Lackierung
Denim Blue nur für Ausstattungslinie „Design“ erhältlich.

Die Abbildungen auf diesen Seiten können nur Anhaltspunkte sein.
Die Druckfarben können die Lackierungen und Sitzbezüge nicht so schön wiedergeben, wie sie in Wirklichkeit sind.

KOMBINATIONEN

WIE SOLL IHR BEETLE AUSSEHEN? WÄHLEN SIE EINFACH AUS VERSCHIEDENEN KOMBINATIONEN.

A) Bestimmen Sie die Lackfarbe Ihres neuen Beetle.

Lackierungen

1. Pure White OQ¹⁾ | SO
2. Schwarz A1 | SO
3. Candy-Weiß B4 | S
4. Tornadorot G2 | SO
5. Saturn Yellow T1 | SO
6. Denim Blue X0 | SO
7. Reef Blue Metallic OA | SO
8. Platinum Grey Metallic 2R | SO
9. Toffeebraun Metallic 4Q | SO
10. Reflexsilber Metallic 8E | SO
11. Deep Black Perleffekt 2T | SO
12. Oryxweiß Perlmuttereffekt OR | SO

Serienausstattung | S
Sonderausstattung | SO

B) Wählen Sie aus den kreisförmig angeordneten Icons Ihren Liebingsitzbezug.



C) Die Farbe der oberen und unteren Instrumententafel erkennen Sie an folgenden Symbolen:

- Nutriabeige²⁾
- ▲ Titanschwarz

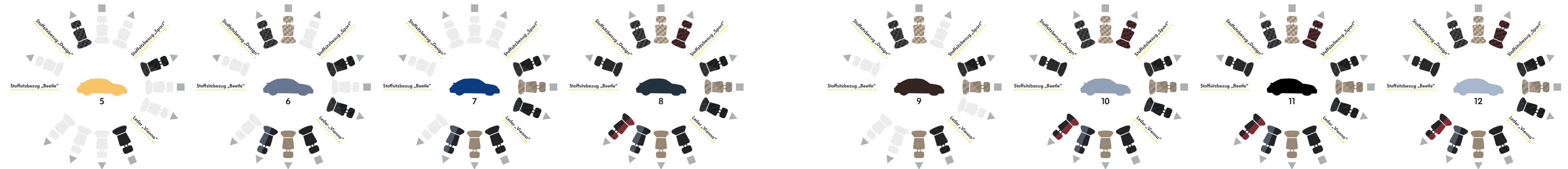
D) Stellen Sie sich vor, wie schön es wäre, jetzt schon im Cockpit zu sitzen.

- 1) Nur für Special Edition „White Turbo“ erhältlich.
- 2) Setzt zu einem späteren Zeitpunkt ein.
- 3) Nur für Ausstattungslinie „Beetle“.
- 4) Nur für Ausstattungslinie „Design“.
- 5) Nur für Ausstattungslinie „Sport“.
- 6) Sonderausstattung.
- 7) Leder „Vienna“ Nutriabeige in Kombination mit Lackierung Denim Blue nur für Ausstattungslinie „Design“ erhältlich.

Kraftstoffverbrauch in l/100 km: kombiniert zwischen 7,7 und 4,5,
CO₂-Emissionen in g/km: kombiniert zwischen 179 und 119.



Erleben Sie den Beetle aus einer 360-Grad-Perspektive mit verschiedenen Lackierungen im Online-Visualizer auf www.volkswagen.de/beetle/visualizer.



IST ES SCHWIERIGER GEWORDEN, INDIVIDUELL ZU SEIN?

Oder bin ich die Einzige, der eine Auswahl fehlt? Wir kaufen unsere Elektronik in den gleichen Elektronikmärkten. Wir kaufen unsere Sachen bei den gleichen Modeketten und trinken den Kaffee danach mit unseren Einkaufstüten bei den gleichen Kaffeeketten. Aber das ist wohl der Lauf der Dinge. Vielleicht war es auch schon immer so, dass man das Besondere suchen musste. Weil es nur zu einem selbst passt und nicht zu 1.000 anderen. Und wenn man es findet, genießt man es umso mehr. Auch wenn man gar nicht suchen musste. Nicht mal heutzutage.



Abbildung zeigt 147 kW (200 PS) TSI: Kraftstoffverbrauch in l/100 km: 10,3 (innerorts)/6,1 (außerorts)/7,7 (kombiniert), CO₂-Emissionen in g/km: 179 (kombiniert), Effizienzklasse: E.

DIE AUTOSTADT. ERLEBEN SIE DIE MENSCHLICHE MOBILITÄT.

In der Autostadt in Wolfsburg wird die Fahrzeugübergabe Ihres Neuwagens zu einem unvergesslichen Erlebnis. Auf Ihrer Reise durch die Welt der Mobilität lernen Sie die verschiedenen Marken des Volkswagen Konzerns kennen. Hier folgen Sie im ZeitHaus den Spuren automobiler Meilensteine, erfahren Neues zum Thema Nachhaltigkeit in der Ausstellung LEVEL GREEN oder staunen, wie die Kleinen ihren Kinderführerschein machen. Wenn der Augenblick der Fahrzeugübergabe gekommen ist, überreicht Ihnen Ihr persönlicher Betreuer die Autoschlüssel und erklärt Ihnen alle wichtigen Details, bevor Sie die Heimreise antreten. Ausführliche Informationen erhalten Sie unter der kostenfreien Rufnummer **0800-2 88 67 82 38**, auf www.autostadt.de und über die neue iPhone App der Autostadt.

Volkswagen driving experience. Bei einem Fahrsicherheitstraining zeigen Ihnen unsere Profis alles zum Verhalten bei unvorhersehbaren Fahrsituationen. Mehr Informationen unter der kostenlosen Rufnummer **0800-8 93 83 68** oder auf www.volkswagen-driving-experience.de.

Garantierter Service. Wo auch immer Sie sich befinden, Sie können bei jedem unserer rund 2.500 Partner in Deutschland das umfassende Volkswagen Serviceangebot in Anspruch nehmen. Kommen Sie vorbei oder rufen Sie einfach gebührenfrei unter **0800-VOLKSWAGEN (0800-86 55 79 24 36)** an.

Garantierte Mobilität. Pannendienst, Ersatzwagen oder Hotelübernachtung. Wenn Sie Ihren Volkswagen regelmäßig den empfohlenen Services unterziehen, können Sie die Vorteile der LongLife Mobilitätsgarantie genießen. Die Not&Dienst-Zentrale zum Nulltarif unter **0800-8 97 37 84 23**.

Garantierte Qualität. Volkswagen gewährt Ihnen über die gesetzliche Gewährleistung hinaus eine zweijährige Volkswagen Garantie¹⁾ auf alle Neuwagen, drei Jahre Garantie auf den Lack und die Karosserie¹⁾ sowie zwölf Jahre Garantie gegen Durchrostung¹⁾.

Volkswagen Bank. Die Angebote von Volkswagen Bank, Volkswagen Leasing und Volkswagen VersicherungsService sind optimal auf Sie zugeschnitten. So kombinieren unsere Vorteilspakete, zum Beispiel die PrämieLight Plus, moderne Finanzierungs- oder Leasingformen mit umfassendem Versicherungsschutz. Weitere Informationen erhalten Sie unter www.volkswagenbank.de und bei Ihrem Volkswagen Partner.

Volkswagen Club. Erleben Sie die Marke Volkswagen hautnah. Zum Beispiel bei einem Blick hinter die Kulissen oder der Teilnahme an exklusiven Veranstaltungen. Entdecken Sie die neuesten Volkswagen Modelle auf die besondere Art, nutzen Sie die Angebote unserer Kooperationspartner und sammeln Sie dabei wertvolle Treuepunkte. Nähere Informationen erhalten Sie bei Ihrem Volkswagen Partner oder im Volkswagen Club Service Center unter der kostenfreien Telefonnummer **08000-VW CLUB (08000-89 25 82)** und im Internet auf www.vw-club.de.

1) Alle Angaben zur Volkswagen Garantie sowie zur Volkswagen Lack- und Karosserieggarantie gelten nur für Fahrzeuge der Marke Volkswagen gemäß dem jeweils aktuellen Angebotsprogramm für die Bundesrepublik Deutschland, die von der Volkswagen AG mit einem Serviceheft für den deutschen Markt ausgestattet wurden. Die auf dieser Seite angebotenen Leistungen und Services gelten nur für den deutschen Markt. Über länderspezifische Abweichungen informiert Sie Ihr Volkswagen Partner gern.

Die in diesem Katalog abgebildeten Fahrzeuge sind teilweise mit Sonderausstattungen gegen Mehrpreis ausgerüstet. Alle Angaben zu Ausstattungen und technischen Daten basieren auf den Merkmalen des deutschen Marktes und entsprechen den zum Zeitpunkt der Drucklegung vorhandenen Kenntnissen. Über länderspezifische Abweichungen informiert Sie Ihr Volkswagen Partner gern. Änderungen sind vorbehalten. DSG® und TSI® sind eingetragene Marken der Volkswagen AG und anderer Unternehmen der Volkswagen Gruppe in Deutschland sowie in weiteren Ländern. Die Tatsache, dass ein Zeichen in diesem Dokument nicht mit ® versehen ist, kann nicht so ausgelegt werden, dass dieses Zeichen keine eingetragene Marke ist und/oder dass dieses Zeichen ohne vorherige schriftliche Zustimmung der Volkswagen AG verwendet werden könnte. Volkswagen sorgt für die Rücknahme und Verwertung von Altfahrzeugen. So sind alle Volkswagen verwerfbar und können bei Erfüllung der gesetzlichen Voraussetzungen kostenlos zurückgegeben werden. Nähere Informationen hierzu erhalten Sie bei Ihrem Volkswagen Partner, im Internet unter www.volkswagen.de und unter der in der Bundesrepublik Deutschland kostenlosen Telefonnummer **0800-VOLKSWAGEN (0800-86 55 79 24 36)**.

