

Simply Clever

ŠKODA



# ŠKODA Octavia



Catalogue **Berline** au 07 janvier 2013

Elle est faite pour vous surprendre...











... Habituez-vous à l'incroyable !





Le design de la nouvelle Octavia ne manquera pas d'attirer votre attention grâce à sa silhouette unique, caractérisée par des lignes épurées, des angles prononcés et des surfaces nettes soigneusement modelées.



La nouvelle Octavia n'est jamais apparue aussi dynamique, racée et précise, tout en affichant une esthétique raffinée. Chaque ligne, chaque courbe s'inspire de l'amour de la précision et du détail. Son design statutaire et équilibré en fait d'elle **un modèle d'élégance\***.

\*Vitres et lunette arrière surteintées disponibles à compter du second semestre 2013.





Sa ligne arrière évoque elle aussi la précision, **l'élégance et des proportions parfaites**. Les nouveaux codes stylistiques de la marque se retrouvent ici sublimés et exécutés avec un éclat sans pareil. Lorsqu'ils sont allumés, les feux arrière de la nouvelle Octavia font apparaître les traditionnelles lettres C caractéristiques de la marque. Vous pouvez également opter pour des **feux à LED** (de série sur la finition Elegance, en option sur Ambition) hautement luminescents et peu énergivores.





À bord de la nouvelle Octavia, l'espace est entièrement dédié au confort.



La nouvelle Octavia est **extrêmement spacieuse**, y compris lorsque cinq personnes sont à bord. Son espace imposant offre à tous les passagers **un confort exceptionnel**.







Les dimensions exceptionnelles du **coffre** de la nouvelle Octavia sont impressionnantes : **590\* litres banquette en place et 1 580\* litres** une fois les sièges arrière rabattus. La nouvelle Octavia peut aisément transporter tous les bagages d'une famille nombreuse.



\* Incluant 22 litres de roue de secours.



L'intérieur de la nouvelle Octavia donne un **sentiment d'évasion, de raffinement et d'espace** important. Les designers de la marque ont complètement repensé l'habitacle pour vous émerveiller au quotidien.



Vous apprécierez le sentiment de liberté et la sensation d'espace décuplé qu'offre le **toit ouvrant panoramique** en verre disponible en option. Vous pouvez soit l'incliner vers le haut, soit le faire coulisser vers l'arrière, afin de créer un espace ouvert au-dessus des sièges avant.



La boîte à gants éclairée et réfrigérée vous réserve un emplacement de choix pour conserver agréablement **vos boissons au frais pendant vos déplacements.**



Le confort des passagers à l'arrière est encore amélioré par un **accoudoir central rabattable comprenant deux porte-boissons** (en option sur Ambition, de série sur Elegance).



L'espace de rangement situé sous le siège passager avant (de série sur Elegance, en option sur Ambition) est l'endroit idéal pour ranger de petits objets.



Le conducteur et le passager avant disposent d'un **double porte-boissons** pratique dans la console centrale.



Le **rangement porte-lunettes**, de série dès la finition Ambition, se trouve à portée de main au-dessus du rétroviseur intérieur.



Il est désormais possible d'éviter le ballonnement indésirable des objets pendant la conduite grâce aux "Cargo-element" (en option sur Ambition, de série sur Elegance). Il s'agit d'éléments en plastique munis d'une attache Velcro®, que vous pouvez ranger dans les compartiments situés derrière les passages de roue arrière lorsque vous n'en avez pas besoin. Autre accessoire utile : le **crochet amovible**, qui vous servira à maintenir droits vos sacs de courses.



Le **gratte-givre**, de série, situé sur la trappe à carburant, est un élément que vous saurez apprécier dès les premières gelées.

Le **tapis de coffre réversible** moquette/caoutchouc, en option, assure une protection maximale par tous les temps.



Pour faciliter le chargement d'objets volumineux, vous pouvez **rabattre la plage arrière**. Une fois l'objet déchargé, celle-ci se remet facilement dans sa position initiale.

Le **jeu de filets**, en option, se compose d'un filet horizontal et de deux filets verticaux qui amélioreront l'adaptabilité de votre coffre. Les deux filets verticaux sont constitués d'une double épaisseur et peuvent retenir divers objets de petite taille.





Des solutions "Simply Clever"\*  
qui vous facilitent grandement la vie.



\* Simplement Évident.



# Sécurité

Une attention particulière est portée à la sécurité. **La nouvelle Octavia dispose en série de pas moins de 7 airbags**, de l'airbag passager déconnectable, de l'ESC\*, du système de contrôle de la pression des pneus ou encore de fixations ISOFIX® aux places extérieures arrière.



## Airbag passager déconnectable

De série sur la nouvelle Octavia, vous avez la possibilité de déconnecter l'airbag passager avant afin de pouvoir **positionner un siège bébé sur le siège avant.**



**Le correcteur électronique de trajectoire (ESC)**, de série, permet de corriger votre trajectoire en cas de perte de contrôle du véhicule en agissant sur l'injection et le freinage. Couplé au freinage anti-multicollisions, il peut éviter un nouveau mouvement incontrôlé du véhicule, après le déclenchement des airbags avant.



Disponibles en option, **les airbags latéraux arrière** sont conçus pour protéger le bassin des passagers en cas d'impact latéral.



**Le 3<sup>ème</sup> appui-tête arrière**, de série, garantit la sécurité du passager installé en place centrale.



**L'airbag genoux**, de série, situé sous la colonne de direction, protège les membres inférieurs du conducteur.

\* Correcteur électronique de trajectoire.





Le dispositif **Crew Protect Assistant** (système de protection des passagers, disponible en option), permet d'optimiser la sécurité passive des passagers. Fonctionnant à partir de l'ESC (correcteur électronique de trajectoire) et à une vitesse supérieure à 30 km/h, ce système active automatiquement la fermeture des ouvrants et serre les ceintures qui sont enclenchées dès qu'un risque de collision est perçu par le dispositif. Après un choc, les feux de détresse s'enclenchent automatiquement.



Le nouveau **système de détection de fatigue** recommande au conducteur, sur la base des données du comportement de la direction, de faire une pause (disponible en option).



**Phares avant bi-Xénon directionnels avec système auto-adaptatif AFS ("Adaptive Frontlight System")\*** Le système AFS est un système unique qui permet d'adapter de manière automatique le faisceau lumineux du système d'éclairage des phares en fonction des différentes conditions de circulation. Selon la vitesse du véhicule, le système adapte automatiquement l'éclairage frontal à la fois verticalement et horizontalement. A moins de 40 km/h, l'AFS est secondé par les phares antibrouillard "Corner-Lights" afin d'améliorer encore la visibilité pour le conducteur. 4 modes différents existent : ville, route, autoroute et pluie (lorsque les essuie-glaces sont enclenchés).

\* Disponible en option selon les finitions.



**Le système de fermeture et de démarrage automatique KESSY** est une option qui accentue extrêmement le confort à bord de la nouvelle Octavia. Plus besoin de prendre la clé en main pour ouvrir votre véhicule et le démarrer, il suffit juste de l'avoir sur vous.



Le **volant en cuir trois branches** multifonctions avec palettes au volant, en option, vous procurera encore plus de sensations au volant de votre nouvelle Octavia.



Le **siège conducteur à réglage électrique**, en option, peut disposer d'un réglage à mémoire permettant d'enregistrer trois positions différentes de siège et de rétroviseurs extérieurs.



**L'éclairage du sol**, qui est activé à l'ouverture des portes ou lors du déverrouillage du véhicule à l'aide de la télécommande, vous permet, par exemple, d'éviter les flaques d'eau ou les cailloux dans les endroits non éclairés (en option sur Ambition, de série sur Elegance).



Sur la finition Elegance, lorsque vous montez à bord ou quittez le véhicule, votre confort est renforcé par **l'éclairage du plancher** avant et arrière qui s'active à l'ouverture des portes.

La **prise 230 V** (en option) installée à l'arrière de la Jumbo Box est compatible avec les câbles d'ordinateurs portables, de lecteurs DVD ou encore les chargeurs de téléphones mobiles.

Des phares propres offrent plus de lumière et une meilleure visibilité. La poussière et la boue auxquelles ils sont exposés en conduite peuvent être éliminées facilement grâce aux **lave-phares télescopiques intégrés** (disponible en option).



Maintenir une température agréable dans l'habitacle est un jeu d'enfant avec la climatisation automatique bi-zone **"Climatronic"**, désormais équipée d'un capteur d'humidité, qui réduit la buée sur le pare-brise (de série dès la finition Ambition).

# Technologies et Infotainment

A l'aide de la caméra frontale située sur le pare-brise, le **Lane Assistant** (assistant de maintien de voie, disponible en option) reconnaît les lignes de délimitation des voies de circulation. Lorsque le véhicule menace de sortir de sa voie sans action délibérée du conducteur sur la direction, le système effectue une intervention de braquage. Celle-ci est réalisée en continu et en douceur, mais le conducteur peut l'annuler à tout moment en exerçant une force peu importante.

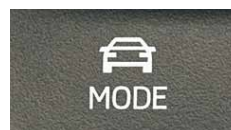


**L'Intelligent Light Assistant** (gestion des feux de route, disponible en option, visuel non présenté) est un système utilisant une caméra qui analyse le trafic en sens inverse ou celui précédant votre véhicule. Au-dessus de 60 km/h, et si aucun véhicule n'est détecté, les feux de route s'actionnent automatiquement. Dès que le dispositif détecte un véhicule, le système adapte automatiquement sa zone d'action afin de ne pas éblouir les autres usagers de la route.



Grâce à l'**Adaptive Cruise Assistant\*** (Régulateur de vitesse adaptatif, disponible en option), la fonction de base de la régulation de vitesse est complétée par le contrôle automatique de la distance par rapport au véhicule qui précède. Ce dispositif est actif après que le conducteur ait initialisé la vitesse maximale et la distance de sécurité souhaitées. Le véhicule évolue de façon autonome en réagissant aux moindres fluctuations du trafic. Couplé au **Front Assistant\*** (Freinage automatique d'urgence), ce dispositif permet d'avertir le conducteur par un signal visuel et sonore et, au besoin, agit en actionnant le système de freinage.

Le **Park assist** (assistant de parking, disponible en option) est un système d'aide au stationnement qui assiste le conducteur dans ses manœuvres. Ce dispositif calcule automatiquement si la place de stationnement est suffisante pour garer votre véhicule. Sans avoir à toucher le volant, le système garera votre véhicule en utilisant tous les radars de stationnement situés dans les pare-chocs de la voiture.



Grâce à l'option **Driving Select**, le conducteur peut choisir son profil de conduite parmi 4 différents modes disponibles : NORMAL, SPORT, ECO et INDIVIDUAL. En fonction du mode sélectionné, un certain nombre de réglages change, par exemple au niveau de la commande du moteur et de la boîte robotisée DSG, de la direction assistée, du régulateur de vitesse adaptatif, de la commande des feux bi-Xénon ou de la climatisation automatique Climatronic.



\*Disponible à compter du second semestre 2013.



### Système de navigation grand écran Columbus\*

Disponible en option, ce système de navigation entièrement tactile et à commande vocale vous permettra de naviguer en 3D au cœur de l'Europe de l'Ouest. Doté d'un double lecteur de carte SD, il peut charger sur son disque dur de 64 Giga de la musique au format MP3 ou WMA. Vous pourrez également lire un CD tout en naviguant, ou lire un DVD-Rom lorsque vous êtes à l'arrêt. Toutes ces fonctions se feront dans un confort extraordinaire grâce au capteur d'approche qui vous permettra d'effectuer le moindre réglage du bout des doigts.



Vous pouvez désormais bénéficier d'une qualité absolument unique lorsque vous écoutez de la musique ou une émission sur le nouveau **Soundsystem Canton®** (disponible en option). Equipé de dix haut-parleurs, ce dispositif offre une acoustique sans faille et entièrement adaptée à l'habitacle de la nouvelle Octavia.



La préparation téléphone Bluetooth® avec système **Phone box**, disponible en option, procure à votre téléphone mobile un signal amplifié par l'antenne du toit. Ce dispositif sert également d'emplacement sécurisé pour ranger votre téléphone lorsque vous conduisez.

\* Incluant l'information sur l'état du trafic en France.



# ŠKODA GreenFuture



En matière d'environnement, la nouvelle Octavia vous offre **ce qui se fait de mieux en termes de consommation de carburant et d'émissions de CO<sub>2</sub>**. Tout en proposant des dimensions importantes, l'intégration de nouveaux matériaux et une technologie moderne de production permettent de réduire la consommation et les rejets de CO<sub>2</sub> jusqu'à 23% par rapport aux modèles précédents\*. De plus, mis à part le 1.2 TSI 85 ch, l'ensemble des moteurs propose le pack Green Tec de série qui est composé du système Start & Stop et de la fonctionnalité de récupération d'énergie au freinage.

\* Calcul effectué sur des motorisations équivalentes.

## Boîte de vitesses automatique DSG

La boîte de vitesses à double embrayage DSG effectue le changement de vitesse de manière imperceptible, en quelques centièmes de seconde et sans interruption de puissance, le rapport désiré étant déjà présélectionné. Disponible en version 6 ou 7 vitesses selon les motorisations, la boîte DSG permet d'accroître le plaisir de conduire, d'optimiser les performances, tout en préservant la consommation de carburant ainsi que les émissions de CO<sub>2</sub>.



**Le système Start & Stop** réduit les consommations de carburant en coupant automatiquement le moteur à chaque fois que son fonctionnement n'est pas nécessaire. Si besoin, vous pouvez désactiver cette fonction en appuyant sur le bouton se trouvant sur le tableau de bord devant le levier de vitesses. La charge du moteur peut être réduite et l'on peut obtenir un fonctionnement plus économique grâce à la fonctionnalité de récupération d'énergie, qui permet d'utiliser l'énergie cinétique pour recharger la batterie de la voiture.







# Structure de gamme

- > 7 airbags + airbag passager déconnectable
- > 3 appuie-tête à l'arrière
- > Banquette arrière rabattable 2/3 -1/3
- > Climatisation à régulation mécanique
- > Contrôle de la pression des pneus
- > Enjoliveurs de roue 15" "Sidus" (195/65 R15 91H)
- > ESC incluant ABS, EBD, MSR, ASR, EDL, HBA, DSR, ESBS, TSA et MKB<sup>(1)</sup>
- > Essuie-glace arrière
- > Feux de jour
- > Fixations "ISOFIX" aux places extérieures arrière pour sièges enfant
- > Interface multimédia USB
- > Ordinateur de bord
- > Phares avant halogènes
- > Pneus à faible résistance au roulement (indisponible sur la motorisation 1.2 TSI 85 ch)

- > Radio CD MP3 "Swing" avec 4 haut-parleurs et lecteur de carte SD
- > Régulateur de vitesse
- > Rétroviseurs extérieurs à réglage électrique et dégivrants
- > Roue de secours
- > Siège conducteur réglable en hauteur
- > Signal d'oubli de ceinture de sécurité
- > Système de récupération d'énergie au freinage (indisponible sur la motorisation 1.2 TSI 85 ch)
- > Système Start & Stop (indisponible sur la motorisation 1.2 TSI 85 ch)
- > Verrouillage centralisé à distance
- > Vitres avant électriques
- > Vitres avant et arrière teintées
- > Volant réglable en hauteur et profondeur

Active

- > 4 haut-parleurs supplémentaires
- > Accoudoir central avant + boîte à gants réfrigérée
- > Aide au démarrage en côte HHC (uniquement sur les versions DSG)
- > Climatisation à régulation automatique bi-zone "Climatronic"
- > Jantes alliage 16" "Minoris" (pneumatiques 205/55 R16 91V)
- > Ordinateur de bord grand écran "Maxi-Dot"
- > Pack Visibilité (allumage automatique des phares, détecteur de pluie, rétroviseur intérieur électrochromatique)

- > Petit Pack Cuir (volant, manchette de frein à main et pommeau du levier de vitesses)
- > Phares avant antibrouillard
- > Préparation téléphone Bluetooth\*
- > Radars de stationnement arrière
- > Rangement "porte-lunettes"
- > Réglage en hauteur et lombaire des sièges avant
- > Vitres avant et arrière électriques
- > Volant en cuir 4 branches multifonctions (Radio/Téléphone)

Ambition

- > Accoudoir central arrière
- > Aide au démarrage en côte HHC
- > Feux arrière à LED
- > Jantes alliage 17" "Denom" (pneumatiques 225/45 R17 91W)
- > Ordinateur de bord grand écran "Maxi-Dot" couleur
- > Pack extérieur chrome
- > Phares avant antibrouillard avec fonction "Corner-Lights"
- > Préparation téléphone Bluetooth\* à reconnaissance vocale

- > Radars de stationnement avant et arrière
- > Rétroviseurs extérieurs rabattables électriquement
- > Sellerie cuir/tissu
- > Store pare-soleil sur lunette arrière (Berline)
- > Système de navigation GPS couleur "Amundsen" avec cartographie Europe de l'Ouest, écran tactile et lecteur de carte SD (incluant l'information sur l'état du trafic en France)
- > Tapis de sol
- > Volant en cuir 3 branches multifonctions (Radio/Téléphone)

Elegance

(1) ESC : correcteur électronique de trajectoire / ABS : système antiblocage des roues / EBD : Répartiteur électronique de freinage / MSR : régulateur de couple d'inertie / ASR : anti-patinage électronique / EDL : blocage électronique du différentiel / HBA : assistance hydraulique de freinage / DSR : contrebraquage assisté / ESBS : contrôle de freinage en courbe / TSA : Aide à la stabilité au remorquage / MKB : freinage anti-multicollisions.

## Finitions

Dès la première finition **Active**, la nouvelle Octavia soigne ses occupants et propose des équipements au meilleur niveau : climatisation à régulation mécanique, régulateur de vitesse, radio CD MP3 avec 4 haut-parleurs, ordinateur de bord, système Start & Stop\*, rétroviseurs à réglage électrique et dégivrants... De même, la sécurité n'est pas en reste avec en série l'ESC\*\*, 7 airbags, l'airbag passager déconnectable ou encore le contrôle électronique de la pression des pneumatiques.



\* Indisponible sur la motorisation 1.2 TSI 85 ch. \*\* Correcteur électronique de trajectoire.



La finition **Ambition** soigne la présentation extérieure avec de belles jantes alliage 16" ou encore des phares avant antibrouillard et les équipements de confort sont également améliorés : climatisation automatique bi-zone, détecteur de pluie, allumage automatique des feux, radars de stationnement arrière, préparation téléphone Bluetooth® et bien d'autres équipements encore...



La finition **Elegance** vous invite au voyage avec une très belle sellerie cuir/tissu, un système de navigation GPS tactile "Amundsen" (incluant l'information sur l'état du trafic en France), des radars de stationnement avant et arrière, une préparation téléphone Bluetooth® à reconnaissance vocale ou encore un ordinateur de bord grand écran "Maxi-Dot" couleur. L'esthétique n'est pas en reste, notamment avec des jantes 17" du plus bel effet ou encore des feux arrière à LED.

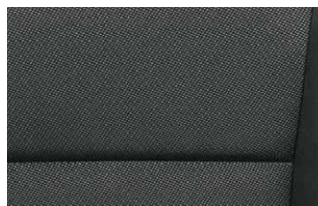


Les véhicules figurant sur les photos de ce catalogue comportent des équipements en option.

# Jantes et Sellerie



Enjoliveurs de roues 15"  
**Sidus**  
195/65 R15



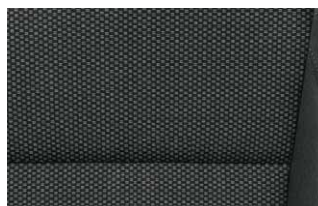
Sellerie tissu **Active** noire,  
tableau de bord noir



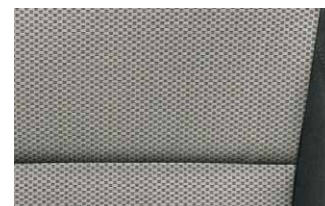
Jantes alliage 16"  
**Minoris**  
205/55 R16



Jantes alliage 16"  
**Ilias**  
205/55 R16



Sellerie tissu **Ambition** noire,  
tableau de bord noir



Sellerie tissu **Ambition** grise,  
tableau de bord noir/gris



Jantes alliage 17"  
**Denom**  
225/45 R17



Jantes alliage 17"  
**Teron**  
225/45 R17



Sellerie cuir-tissu<sup>(1)</sup> **Elegance** noire,  
tableau de bord noir



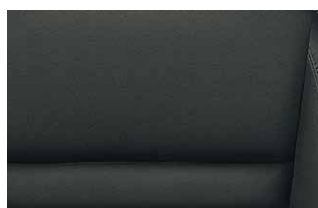
Sellerie cuir-tissu<sup>(1)</sup> **Elegance** ivoire,  
tableau de bord noir/ivoire



Jantes alliage 18"  
**Alaris**  
225/40 R18



Jantes alliage 18"  
**Golus**  
225/40 R18



Sellerie cuir<sup>(1)</sup> **Elegance** noire\*,  
tableau de bord noir



Sellerie cuir<sup>(1)</sup> **Elegance** ivoire\*,  
tableau de bord noir/ivoire



Sellerie cuir/Alcantara<sup>(1)</sup> **Elegance**  
noire\*, tableau de bord noir



Sellerie cuir/Alcantara<sup>(1)</sup> **Elegance**  
ivoire\*, tableau de bord noir/ivoire

\* Disponible en option. (1) Parties latérales des sièges et des appuie-tête, dos des sièges et revêtements des contre-portes en cuir artificiel.

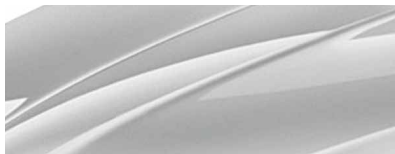


# Coloris

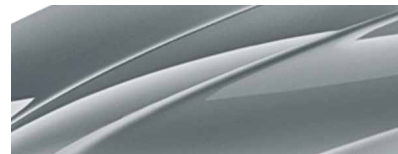
## Peintures métallisées



Bleu Denim (G0G0)



Gris Argent (8E8E)



Gris Platine (2G2G)



Bleu Racing (8X8X)



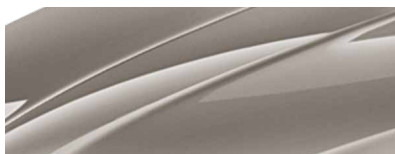
Marron Topaze (4L4L)



Rosso Brunello (X7X7)



Bleu Lave (0F0F)



Beige Cappuccino (4K4K)



Noir Magic Nacré (1Z1Z)

## Peintures spéciales



Blanc Cristal (9P9P)



Rouge Corrida (8T8T)



Bleu Pacific (Z5Z5)

## Peinture opaque



# Accessoires



Le **siège enfant ISOFIX® DUO Top Tether** garantit à vos petits passagers une parfaite sécurité et un voyage confortable car, en plus des fixations ISOFIX® standard, il est également fixé par le système Top Tether à l'arrière. Le siège offre trois positions réglables (assis, incliné, couché) et est prévu pour les enfants de 9 à 18 kg.



Le **cintre** est un accessoire extrêmement pratique lors de vos déplacements.



La **glacière** d'une capacité de 15 litres vous permet avant tout de garder vos aliments au frais. Son système de réfrigération peut maintenir vos produits jusqu'à 20 °C en dessous de la température ambiante extérieure. Si vous la mettez en position thermos, vous pouvez obtenir une puissance de chauffage de 65 °C.

Les **bavettes garde-boue avant et arrière** protègent la carrosserie de la boue et des projections.



Les **tapis de sol en textile** disponibles en versions Prestige (sur le visuel) et Standard vous aideront à préserver la propreté de l'habitacle de votre voiture.



Les **seuils de portes**, composés de bandes en acier inoxydable et arborant l'inscription Octavia, protègent efficacement la carrosserie contre les dommages faits en montant ou en descendant de la voiture.



Le **bac de coffre plastique** s'avère des plus pratiques lorsque vous transportez des objets qui risquent de salir la garniture intérieure de votre coffre.



Au nombre des accessoires qui renforcent encore le côté pratique du coffre figure également un **rangement multifonctions sous la plage arrière**.

Le **plateau amovible** dans le coffre facilite le transport et le déchargement des objets légers.

Vous pouvez fixer en toute sécurité d'autres galeries et supports de la gamme Accessoires d'Origine ŠKODA (porte-vélo, coffre pour skis ou snowboards et autres) **sur les barres de toit\***.



Le **porte-vélos sur crochet d'attelage** vous permet de transporter deux vélos en toute sécurité (vélo vendu séparément).

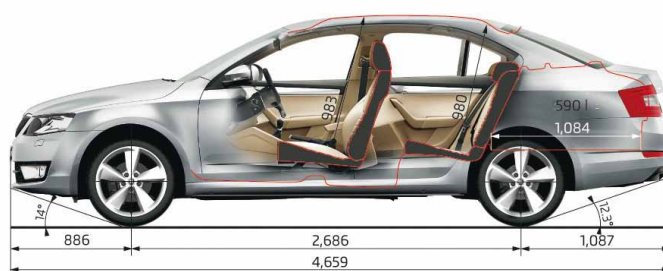


\* Disponibles à partir du 2<sup>ème</sup> trimestre 2013.

# Caractéristiques techniques

Moteurs	1.2 TSI 85	1.2 TSI 105	1.4 T-FSI 140	1.8 T-FSI 180	1.8 T-FSI 180 DSG
	Essence	Essence	Essence	Essence	Essence
<b>Caractéristiques</b>					
Nombre de cylindres	4	4	4	4	4
Cylindrée (cm <sup>3</sup> )	1197	1197	1395	1798	1798
Boîte de vitesses	5 rapports	6 rapports	6 rapports	6 rapports	Automatique séquentielle 7 rapports
Puissance administrative (CV)	5	5	7	10	10
Puissance maximum (kW à tr/mn)	63 / 4300 - 5300	77 / 4500 - 5500	103 / 4500 - 6000	132 / 5100 - 6200	132 / 5100 - 6200
Couple maxi (Nm à tr/mn)	160 / 1400 - 3500	175 / 1400 - 4000	250 / 1500 - 3500	250 / 1250 - 5000	250 / 1250 - 5000
Alimentation	Injection directe turbocompresseur				
Carburant	SP95				
Vitesse maxi sur circuit (km/h)	181	196	215	231	231
Accélération de 0 à 100 km/h (sec.)	12	10,3	8,4	7,3	7,4
Garde au sol (mm)	139	139	139	139	139
Poids à vide (kg)*	1215	1230	1255	1320	1335
Poids tracté (en kg, remorque freinée, pente de 12 %)	1100	1300	1500	1600	1600
Poids total autorisé en charge (kg)	1775	1780	1805 / 1765**	1830 / 1805**	1845 / 1820**
Poids total roulant autorisé (kg)	2875	3080	3305 / 3265**	3430 / 3405**	3445 / 3420**
<b>Consommations (l/100 km) selon norme CE 99/100</b>					
Ville	6,5	5,9	6,5	7,8	7,1
Route	4,4	4,4	4,6	5,1	4,8
Mixte	5,2	4,9	5,3	6,1	5,7
Emissions de CO <sub>2</sub> (g/km)	119	114	121	141	131
Normes antipollution	EU5				
Capacité du réservoir (l)	50				
<b>Dimensions</b>					
longueur (mm)	4659				
Largeur (mm)	1814				
Hauteur (mm)	1461 / 1446**				
Empattement (mm)	2686				
Volume de coffre (l) banquette en place	590***				
Volume de coffre (l) banquette rabattue	1580***				
Diamètre de braquage (m)	10,4				
<b>Pneumatiques</b>					
Pneumatiques (Active)	195/65 R15 91H	195/65 R15 91H	-	-	-
Pneumatiques (Ambition)	-	205/55 R16 91V	205/55 R16 91V	-	-
Pneumatiques (Elegance)	-	-	225/45 R17 91W	225/45 R17 91W	225/45 R17 91W

\*Données pour un conducteur de 68 kg et 7 kg de bagages. \*\* Données pour les véhicules équipés d'un châssis sport. \*\*\*Incluant 22 litres de roue de secours



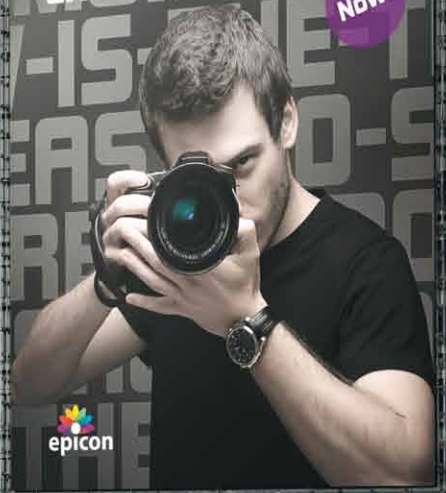


Moteurs	1.6 TDI 105 CR FAP	1.6 TDI 105 CR FAP DSG	2.0 TDI 150 CR FAP	2.0 TDI 150 CR FAP DSG
	Diesel	Diesel	Diesel	Diesel
<b>Caractéristiques</b>				
Nombre de cylindres	4	4	4	4
Cylindrée (cm³)	1598	1598	1968	1968
Boîte de vitesses	5 rapports	Automatique séquentielle 7 rapports	6 rapports	Automatique séquentielle 6 rapports
Puissance administrative (CV)	5	5	7	8
Puissance maximum (kW à tr/mn)	77 / 3000 - 4000	77 / 3000 - 4000	110 / 3500 - 4000	110 / 3500 - 4000
Couple maxi (Nm à tr/mn)	250 / 1500 - 2750	250 / 1500 - 2750	320 / 1750 - 3000	320 / 1750 - 3000
Alimentation	Turbodiesel Common Rail avec Filtre à Particules			
Carburant	Gazole			
Vitesse maxi sur circuit (km/h)	194	194	218	215
Accélération de 0 à 100 km/h (sec.)	10,8	10,9	8,5	8,6
Garde au sol (mm)	139	139	139	139
Poids à vide (kg)*	1305	1320	1330	1350
Poids tracté (en kg, remorque freinée, pente de 12 %)	1500	1500	1600	1600
Poids total autorisé en charge (kg)	1855 / 1815**	1870 / 1830**	1880 / 1840**	1900 / 1860**
Poids total roulant autorisé (kg)	3355 / 3315**	3370 / 3330**	3480 / 3440**	3500 / 3460**
<b>Consommations (l/100 km) selon norme CE 99/100</b>				
Ville	4,6	4,6	5	5,4
Route	3,3	3,5	3,6	4,1
Mixte	3,8	3,9	4,1	4,5
Emissions de CO <sub>2</sub> (g/km)	99	102	106	119
Normes antipollution	EU5	EU5	EU5	EU5
Capacité du réservoir (l)	50	50	50	50
<b>Dimensions</b>				
longueur (mm)	4659			
Largeur (mm)	1814			
Hauteur (mm)	1461 / 1446**			
Empattement (mm)	2686			
Volume de coffre (l) banquette en place	590***			
Volume de coffre (l) banquette rabattue	1580***			
Diamètre de braquage (m)	10,4			
<b>Pneumatiques</b>				
Pneumatiques (Active)	195/65 R15 91H	-	-	-
Pneumatiques (Ambition)	205/55 R16 91V	205/55 R16 91V	205/55 R16 91V	205/55 R16 91V
Pneumatiques (Elegance)	225/45 R17 91W	225/45 R17 91W	225/45 R17 91W	225/45 R17 91W



CATCH-THE-BEAUTY

Now!



epicon





# L'Assistance Škoda



## UNE DOUBLE SÉCURITÉ

La confiance que nous accordons à la qualité de nos produits est telle que nous souhaitons vous la garantir, en vous proposant, pour chaque véhicule neuf :

### Une garantie :

- 2 ans pièces et main-d'oeuvre (sur véhicule neuf acheté à partir du 01/11/01).
- 3 ans pour la peinture.
- 12 ans contre la corrosion.

### Škoda Assistance<sup>(1)</sup> :

C'est la garantie de bénéficier d'une assistance 24 h/24, 7/7 **en France métropolitaine** et dans **35 pays d'Europe en cas de panne ou d'accident<sup>(2)</sup>**.

Composez le **0800 22 8000** ou le **00 33 426 298 773** depuis l'étranger et vous serez **dépanné ou remorqué gratuitement**.

### Vos services en cas de panne<sup>(1)</sup> :

- Une assistance jusqu'à 7 ans pour les véhicules achetés neufs après le 01/06/2009.
- Un dépannage sur place ou un remorquage gratuit.
- Une solution de mobilité ou d'hébergement.

### Vos services en cas d'accident<sup>(1)</sup> :

- Un remorquage gratuit en cas d'immobilisation.
- La mise en relation ou la prise de rendez-vous dans les meilleurs délais avec le Réparateur Agréé Škoda le plus proche, si le véhicule est roulant.
- La proposition d'une solution de mobilité.

**IMPORTANT : Tous les acheteurs successifs peuvent bénéficier de Škoda Assistance.**

## COMMENT BÉNÉFICIER GRATUITEMENT DE CES SERVICES EN CAS DE PANNE OU D'ACCIDENT ?

### En cas de panne :

#### • Pour tout véhicule Škoda acheté neuf après le 01/06/2009 :

Pendant la période de garantie, pour bénéficier du droit à l'assistance, il suffit de respecter le Plan d'Entretien défini par le constructeur. Pour bénéficier du droit à l'assistance au-delà de cette période, il est nécessaire qu'un "Service Entretien" soit réalisé dans le réseau de Réparateurs Agréés Škoda tous les 24 mois ou 30 000 km (au premier des deux termes atteint). Chaque "Service Entretien" réalisé chez un Réparateur Agréé Škoda prolonge le droit à l'assistance jusqu'au prochain "Service Entretien". S'il arrivait que vous ne bénéficiiez plus de l'assistance, il vous serait possible de la retrouver en réalisant un "Service Entretien" dans le réseau Škoda. Le cachet apposé sur le livret d'entretien par le Responsable d'Atelier et/ou la facture de la révision justifient du droit à l'assistance. Le respect du Plan d'Entretien prévu par le constructeur est l'assurance d'une assistance systématique. La durée totale du droit à l'assistance, renouvelé à chaque "Service Entretien", ne pourra excéder une période de 7 ans à partir de la date d'achat du véhicule neuf.

### En cas d'accident :

- Votre Škoda est automatiquement couverte jusqu'à la date de son septième anniversaire, à partir de la date de première mise en circulation.

(1) Toutes les prestations d'assistance sont subordonnées à l'accord express et préalable de Škoda Assistance, seule habilitée à cet effet. Retrouvez l'ensemble des conditions et modalités de Škoda Assistance sur [www.skoda.fr](http://www.skoda.fr) rubrique "Škoda Assistance" ou renseignez-vous auprès du centre de contact client au 09 69 39 09 04 (numéro Cristal, non surtaxé) qui pourra vous envoyer les conditions générales sur simple demande. Conditions applicables à partir du 01/03/2012.

(2) Prestations Assistance Accident valables en France métropolitaine, Andorre et Monaco uniquement.



## Téléchargez l'application Škoda Service

Retrouvez l'ensemble des Services Škoda sur l'application smartphone. Une application gratuite qui vous facilite la route.



**Garantie et Assistance**  
**Assistance 24h/24 pendant 7 ans\***  
**Garantie 2 ans (kilométrage illimité)**

Distributeurs Škoda :

- > Centre d'appels Škoda : 09 69 39 09 04 (n° Cristal non surtaxé)
- > Internet : <http://www.skoda.fr>

\* Voir conditions auprès de votre Distributeur.

Les matériaux et composants de ce véhicule ont été conçus pour minimiser leur impact sur l'environnement, dans le respect de la réglementation relative aux véhicules hors d'usage. Ont ainsi été privilégiés des composants et matériaux recyclés et/ou réemployables et/ou valorisables, visant à faciliter le démontage et la dépollution des véhicules hors d'usage ainsi qu'à préserver l'environnement. Tout véhicule en fin de vie peut être cédé gratuitement par son dernier propriétaire aux démolisseurs et broyeurs agréés par les services compétents. Pour plus de renseignements sur la cession des véhicules hors d'usage et/ou les dispositions mises en place pour prévenir les atteintes environnementales, n'hésitez pas à contacter votre Distributeur Škoda ou la société Volkswagen Group France, Division Škoda, 11 avenue de Boursonne - BP 62 - 02601 Villers-Cotterêts cedex ou à vous rendre sur le site Internet <http://www.mobilitaet-und-nachhaltigkeit.de/>

Les données relatives aux prix et aux options disponibles figurent dans la brochure "Tarifs" délivrée avec le présent document. Cette documentation peut vous être remise sur simple demande auprès de votre Distributeur Škoda et est également accessible en téléchargement sur le site Internet [www.skoda.fr](http://www.skoda.fr).

Les descriptions et caractéristiques sont données à titre indicatif. Le constructeur peut à tout moment apporter des modifications sans préavis. Pour connaître les délais et la définition exacts des modèles commercialisés en France, veuillez consulter votre Distributeur Škoda ou le site internet [www.skoda.fr](http://www.skoda.fr).

**Votre Distributeur Škoda :**



Ce logo écologique exprime la conscience de Škoda, sa responsabilité, ses efforts pour le développement durable de la société et d'une approche respectant la vie et la nature.