



At the heart of the image

新世代プレミアムカメラ

Nikon 1 V2

すべての一瞬を、その手に。



新製品

2012.10.24

本物の手応えを、持ち歩く。

手にしっかりと収まるスマートなサイズ感。

そして、ミニマルなサイズを超える革新的な操作性と圧倒的な高品位。

瞬間に宿る感動を捉えきる、進化したスピードを手に入れて。

すべての一瞬をより速く、より美しく。

ニコンが技術の粋を集めて生み出した、Nikon 1 V2。

そのカメラは、あなたの想像を作品へと変えていく。



NEW 11月発売予定

Nikon 1 V2

付属品: マルチアクセサリポートカバー BS-N3000/ボディキャップ BF-N1000/
Li-ion リチャージャブルバッテリー EN-EL21 (電子カバー付)/バッテリーチャージャー MH-28/
USB ケーブル UC-E19/ストラップ AN-N1000/ViewNX 2・Short Movie Creator CD-ROM



Nikon 1 V2 標準ズームレンズキット

1 NIKKOR VR 10-30mm f/3.5-5.6 付属

価格: オープンプライス
ブラック: JANコード(4960759 135230)
ホワイト: JANコード(4960759 135247)



Nikon 1 V2 ダブルレンズキット

1 NIKKOR 18.5mm f/1.8 & 1 NIKKOR VR 10-30mm f/3.5-5.6 付属

価格: オープンプライス
ブラック: JANコード(4960759 139269)
ホワイト: JANコード(4960759 139276)



Nikon 1 V2 (ボディのみ)

価格: オープンプライス
ブラック: JANコード(4960759 135179)
ホワイト: JANコード(4960759 135186)



Nikon 1 V2 ハイパーダブルズームキット

1 NIKKOR VR 10-30mm f/3.5-5.6 &
1 NIKKOR VR 10-100mm f/4.5-5.6 PD-ZOOM 付属

価格: オープンプライス
ブラック: JANコード(4960759 139283)



□レンズ: 1 NIKKOR 10mm f/2.8 □シャッタースピード: 1/1000秒 □絞り値: f/2.8
□ホワイトバランス: オート □ISO感度: ISO 200 □ピクチャーコントロール: スタンダード □画質モード: JPEG (FINE)

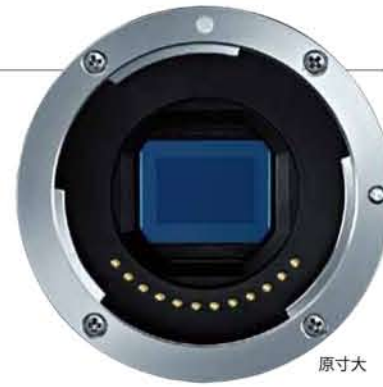


□レンズ: 1 NIKKOR VR 10-30mm f/3.5-5.6 □シャッタースピード: 1/160秒 □絞り値: f/4.5
□ホワイトバランス: オート □ISO感度: ISO 160 □ピクチャーコントロール: スタンダード □画質モード: JPEG (FINE)

新技術が生み出す、新しい表現力。

約1425万画素 新開発スーパーハイスピードAF CMOSセンサー **NEW**

コンパクトな設計と高画質、スピーディーなパフォーマンスを同時に実現するNikon 1独自のCXフォーマットCMOSイメージセンサーがさらに進化。ディテールまで鮮明に表現する約1425万画素の解像力。そして日中の強い光の中でも、夜や室内などの薄暗い環境でも高画質を実現するISO160~6400の感度域。動画も静止画も、シチュエーションを選ばず鮮やかな美しさを生み出します。また、このセンサーには位相差AF用画素を内蔵。動く被写体であっても、驚くほど速く確かなフォーカシングを叶えます。



原寸大

高画質と高速画像処理を実現する新画像処理エンジンEXPEED 3A **NEW**

新画像処理エンジンEXPEED 3Aが、ニコンデジタル一眼レフカメラと同等の高画質・高速処理と、像面位相差AFやモーションスナップショットなどのNikon 1独自の機能をバランスよく両立します。



コンパクトなレンズ設計を可能にするニコン 1 マウント

センサーのポテンシャルを最大限に引き出すため、CXフォーマットに最適な設計を施しました。コンパクトな1 NIKKORレンズと組み合わせることでシステム全体の小型化にも貢献します。



135点アドバンスドハイブリッドAFシステム

Nikon 1は、動体の撮影に最適な「位相差AF」と、暗部でも被写体を鮮明に捉える「コントラストAF」の異なる2つのAFシステムを採用。73点の「位相差AF」と135点の「コントラストAF」は、シーンに合わせて自動で切り替わり、どんな場面でもピントが合った一枚を撮ることができます。



位相差AF: 動体の追従性に優れる ⇔ コントラストAF: 暗い場所でも高精度

圧倒的なスピードを誇る進化した高速連写

連写の高速化を実現したNikon 1 V2では、AF追従した状態で1秒間に最大15コマの撮影が可能です。たとえば高速で奥から手前へ向かってくる自転車などの動き。そんな捕まえにくかった一瞬でさえ鮮明に写しだすことができます。また、30fpsや60fpsで1コマ目にAFを固定して連写することも可能。ゴルフスイングのような、立ちどまったままの素早い動きを捉えるのに効果的です。

●Nikon 1 V2の連続撮影可能コマ数: 連続撮影速度が[15fps]の場合は約45枚、[60fps]に設定の場合は、約40枚撮影可能。

周辺までシャープに映す自動ゆがみ補正

広角レンズ使用時に起こりやすい樽型のゆがみや、望遠レンズ使用時の糸巻き型のゆがみを補正します。

※1 NIKKORレンズを装着した場合のみ機能します。
※自動ゆがみ補正を[する]に設定すると、シャッターをきってから、記録が始まるまで時間がかかる場合があります。

直感的に画づくりできるライブコントロール **NEW**

オートモード時にフィーチャーボタンを押して、項目を選ぶことで撮影する静止画の効果を確認しながら撮影できます。撮る前に設定や仕上がりをチェックしながら画づくりが可能。直感的な操作で背景のボケなどを調整することができます。



指先ひとつでダイヤル操作

[ライブコントロールの項目] ●明暗差を調整する ●背景をぼかす
●動きを強調する ●明るさを変える



背景までくっきり

背景をやわらかく

好みの画作りを設定できるピクチャーコントロール

「スタンダード」「ニュートラル」「ビビッド」「モノクローム」「風景」「ポートレート」。6つの画作りの中から被写体や好みに合わせて最適な仕上がりを設定できます。

画像が自然に仕上がるHDR&アクティブD-ライティング

明暗差が大きいシーンなどで露出が異なる画像を合成して自然な仕上がりを叶える「HDR」や、逆光時などの白とびや黒つぶれを抑える「アクティブD-ライティング」を採用。見た目に近い鮮やかな一枚を実現します。

あなたに最高の一瞬を。見たことのない映像を。

最高の一瞬を選択できるスロービュー **NEW**

動きのあるシーンでも液晶モニター上でゆっくりと表示され、決定的な瞬間を逃さずに撮影できます。シャッターボタンを半押しすると、40コマ(約1.3秒間)の静止画を一時的に記録。シャッターボタンを半押ししている間、一時的に記録した静止画がゆっくりと繰り返して連続表示され、シャッターボタンを全押しするとそのコマが静止画として記録されます。

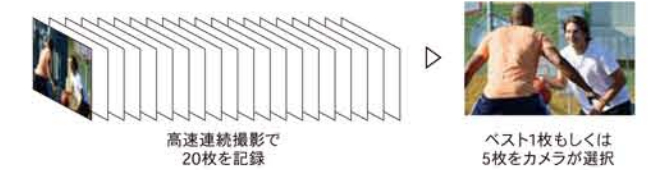


動画と静止画の魅力が融合したモーションスナップショット

動画の躍動感を静止画に組み込んだ「モーションスナップショット」。シャッターボタンを押すと、カメラが静止画とその前後の合計1.6秒の動画を2.5倍のスローモーションとして記録します。保存ファイル形式は、スローモーション動画と静止画を別々のファイルで保存するNMS形式と、動画ファイルにすべてをまとめるMOV形式から選択できます。

カメラがベストショットを選ぶスマートフォトセレクト

シャッターボタンを押した瞬間の前後のシーンを撮影。目つぶりやブレなどの失敗写真を除外して、カメラが自動的に最高の一瞬だけを厳選してくれます。カメラがベストショットに選出した1枚だけを保存するか、ベストショット候補に選ばれた5枚を保存するかを設定することもできます。



ハイクオリティーなフルHD動画機能

Nikon 1 V2なら、P、S、A、Mの露出モードを選択し、シャッタースピードと絞り値を自分で設定して動画撮影することができます。たとえば、動きの描写や被写界深度の浅い表現も自在です。また、フルHD動画撮影中の高精細静止画撮影(4608×3072、アスペクト比3:2)や、400fpsと1200fpsの2種類のスローモーション動画の撮影も可能。記録した動画は、Short Movie Creatorを使って自分好みの映像作品へと編集することができます。

叶えるのは、どこまでも直感的な画づくり。

スムーズな撮影をサポートするコマンドダイヤル **NEW**

直感的な操作のために、プッシュ機構を搭載したコマンドダイヤルを採用。ダイヤルを回して押しこむシンプルな操作で設定ができます。P、S、A、Mモード時には、フィーチャーボタンを押してコマンドダイヤルを操作することで、ホワイトバランスやISO感度などの設定をファインダーから目を離さずに素早く変えられます。



機能が充実した内蔵フラッシュ

ガイドナンバー約6.3(ISO160・m、20°C) [約5(ISO100・m、20°C)]、照射角10mmのi-TTL調光フラッシュを搭載。暗部で役立つ通常発光をはじめ、赤目軽減発光など撮影シーンに合わせた使い方ができます。



堅牢性と質感を兼ね備えた金属ボディ

堅牢かつ上質な仕上がりを目指し、フロント部分には軽く頑丈で金属の質感が美しいマグネシウム合金を採用しました。ミニマルなボディにグリップを設け、カメラをしっかりホールドできます。

耐久性と高速性に優れた新開発メカニカルシャッター

10万回のリリーステストをクリアしたメカニカルシャッターを搭載。シャッタースピードは最高1/4000秒。また、エレクトロニックシャッター使用時には最高1/16000秒と圧倒的な速さを実現しています。



視野率約100%の高精細電子ビューファインダー

視野率約100%の液晶モニターを採用。0.47型約144万ドットの高解像度や約1.50倍の倍率、-3~+2m⁻¹の視度調整範囲、18mmのアイポイントの組み合わせでシーンを忠実に再現します。



イメージを具現化する、数々の頼れるアイテム。

NIKKORを活用できるマウントアダプター FT1

NIKKORレンズの装着を可能にする「マウントアダプター FT1」。35mm判換算の場合には約2.7倍の焦点距離に相当する画角になるので、標準レンズを望遠レンズとして、望遠レンズを超望遠レンズとして使うことができます。また、FT1を使ってNIKKORレンズを装着した場合でも、AEやAF※1、VR※2といった機能を使うことができます。

※1AF-Sレンズで動作可能となります。使用可能なAFモードはAF-S(シングルAF)のみとなります。シングルポイントAFモード時は、AFエリアは中央の1点のみ機能します。
※2VRレンズで動作可能となります。



持ち運びやすさと表現力を両立した1 NIKKOR

ニコン最高峰の光学技術を結集して生み出された1 NIKKORレンズ。カメラに取り付けても気軽に持ち歩けるほどコンパクトでありながら、抜群の表現力と静粛性も実現。単焦点レンズからパワードライブ機構を採用したズームレンズまで幅広いバリエーションを誇ります。



バウンス撮影に適したスピードライト SB-N7 NEW

ガイドナンバー約18(ISO 100・m、20°C)。ヘッド部分は垂直方向に120°傾けることができ、コンパクトでありながら天井を使った本格的なバウンス撮影が可能です。

※電源として単4形電池2本が必要です。



撮る自由を広げるワイヤレスモバイルアダプター WU-1b

Nikon 1 V2のUSB端子に接続するとWi-Fi通信機能を搭載したスマートデバイスと双方向通信が可能。スマートデバイスの画面で確認しながらリモート撮影できるほか、撮影画像の転送ができます。スマートデバイスからインターネットへアップロードするのも簡単です。



●この機能を使用するには、事前にスマートデバイスに、Wireless Mobile Adapter Utility(「Google PlayのPlayストア」・「AppleのApp Store」より無料でダウンロード可能)をインストールする必要があります。
※表示はAndroid端末用のメニュー画面です。

パワーサプライ

Li-ionリチャージャブルバッテリー EN-EL21 NEW

11月発売予定
希望小売価格 ¥5,250(税抜¥5,000)
JANコード(4960759 138026)

バッテリーチャージャー MH-28 NEW

11月発売予定
希望小売価格 ¥4,725(税抜¥4,500)
JANコード(4960759 138033)

パワーコネクター EP-5D NEW

11月発売予定
希望小売価格 ¥3,150(税抜¥3,000)
JANコード(4960759 136947)

ボディケース&ボディケースセット

ボディケース NEW

11月発売予定
希望小売価格 ¥5,250(税抜¥5,000)
ブラック: CB-N4000 BK JANコード(4960759 136961)
ホワイト: CB-N4000 WH JANコード(4960759 136978)
素材: 本革

ボディケースセット NEW

11月発売予定
希望小売価格 ¥9,450(税抜¥9,000)
ブラック: CB-N4000SA BK JANコード(4960759 136985)
ホワイト: CB-N4000SB WH JANコード(4960759 136992)
素材: 本革



Nikon 1 V2電池寿命
撮影可能コマ数: 約310コマ※1
動画撮影可能時間: 約65分※2
(1080/60iで撮影時)

※1 電池寿命測定方法を定めたCIPA(カメラ映像機器工業会)規格によるものです。※2 電池寿命測定方法を定めたCIPA(カメラ映像機器工業会)規格による実撮影電池寿命です。

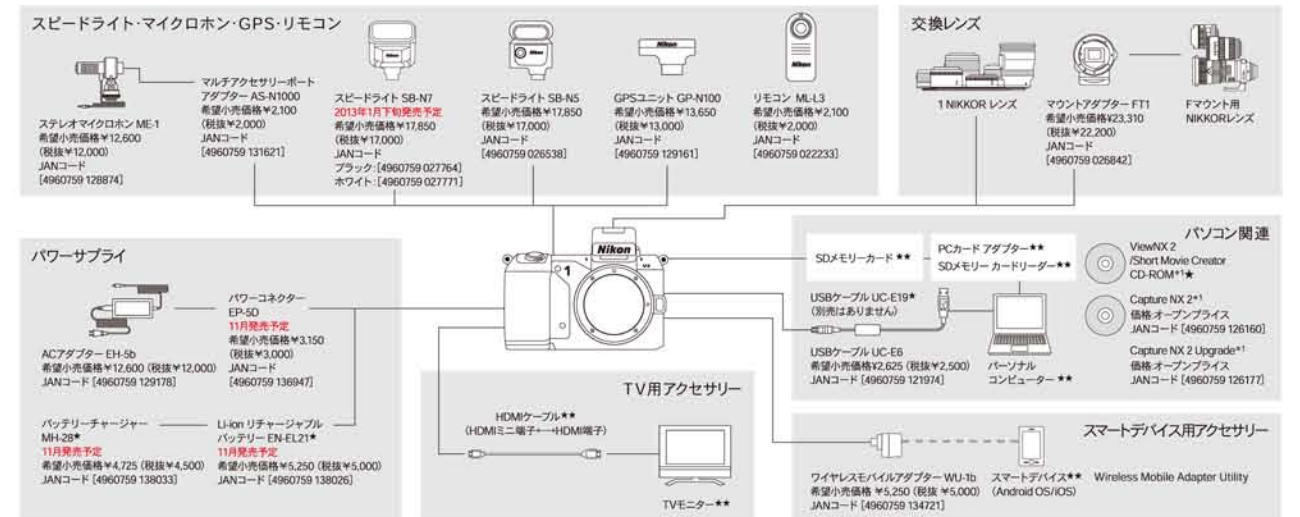


Nikon 1 V2 各部の名称



- 1 電源スイッチ
- 2 シャッターボタン
- 3 電源ランプ
- 4 コマンドダイヤル
- 5 動画撮影ボタン
- 6 AF補助光/セルフタイマーランプ
[赤目軽減ランプ]
- 7 撮影モードダイヤル
- 8 マルチアクセサリポート
- 9 距離基準マーク
- 10 スピーカー
- 11 マイク
- 12 レンズ着脱指標
- 13 レンズ取り外しボタン
- 14 レンズマウント
- 15 リモコン受光部
- 16 再生ボタン
- 17 メニューボタン
- 18 表示切り替えボタン
- 19 削除ボタン
- 20 三脚ネジ穴
- 21 視度調節ダイヤル
- 22 電子ビューファインダー
- 23 アイセンサー
- 24 フィーチャーボタン
- 25 液晶モニター
- 26 ロータリーマルチセレクター
- 27 SDカードアクセスランプ
- 28 バッテリー/SDカードカバー
- 29 バッテリー/SDカードカバー開閉ノブ
- 30 パワーコネクターカバー

Nikon 1 V2 システムチャート



★はNikon 1 V2の付属品です。★は他社製品です。●オープンプライス商品の価格は販売店にてお問い合わせください。
※1:ご使用の環境によりアップデートが必要な場合があります。弊社ホームページよりアップデートをダウンロードの上、インストールしてください。http://www.nikon-image.com/support/index.htm

静止画(オートモード・P・S・A・Mモード・スロービューースマートフォトセレクト[画像の保存枚数が1枚])※1

画質モード	画像サイズ	1コマあたりのファイルサイズ	記録可能コマ数	連続撮影可能コマ数※2
RAW + FINE ※3	4608×3072	約26.6MB	591コマ	48コマ
	3456×2304	約23.1MB	682コマ	48コマ
	2304×1536	約20.5MB	766コマ	49コマ
RAW	—	約17.4MB	902コマ	50コマ
FINE	4608×3072	約9.2MB	1700コマ	54コマ
	3456×2304	約5.6MB	2700コマ	60コマ
	2304×1536	約3.1MB	5000コマ	71コマ
NORM	4608×3072	約4.6MB	3300コマ	63コマ
	3456×2304	約2.9MB	5400コマ	76コマ
	2304×1536	約1.6MB	9800コマ	98コマ
BASIC	4608×3072	約2.4MB	6600コマ	80コマ
	3456×2304	約1.5MB	10700コマ	100コマ
	2304×1536	約0.8MB	18600コマ	100コマ

※1 「サイレント撮影」が[しない]の場合。 ※2 ISO感度がISO 160の場合の連続撮影速度を維持して撮影できるコマ数です。次のような場合、連続撮影可能コマ数は減少します。・[長時ノイズ低減]を[する]に設定した場合 ※3 画像サイズはJPEG画像のもので、ファイルサイズはRAW画像とJPEG画像の合計です。

静止画(スマートフォトセレクト[画像の保存枚数が5枚])※1

画質モード	画像サイズ	ファイルサイズ※1	撮影回数
RAW + FINE ※2	4608×3072	約133.1MB	118コマ
	3456×2304	約115.4MB	136コマ
	2304×1536	約102.7MB	153コマ
RAW	—	約87.1MB	180コマ
FINE	4608×3072	約45.9MB	342コマ
	3456×2304	約28.2MB	557コマ
	2304×1536	約15.6MB	1000コマ
NORM	4608×3072	約23.2MB	679コマ
	3456×2304	約14.3MB	1000コマ
	2304×1536	約8.0MB	1900コマ
BASIC	4608×3072	約11.8MB	1300コマ
	3456×2304	約7.4MB	2100コマ
	2304×1536	約4.2MB	3700コマ

※1 ファイルサイズは、1回の撮影で記録される5コマの静止画の合計です。 ※2 画像サイズはJPEG画像のもので、ファイルサイズはRAW画像とJPEG画像の合計です。

HD動画

動画の設定	1回の撮影の最長記録時間	記録可能時間*
1080/60i	約20分	約1時間28分
1080/30p	約20分	約1時間28分
720/60p	約29分	約2時間12分
720/30p	約29分	約2時間56分

スローモーション

撮影速度	記録可能時間*
400 fps	約1時間4分
1200 fps	約2時間8分

※1回の撮影での記録時間は最大3秒です。撮影速度が[400 fps]の場合は記録時間の約13.2倍、[1200 fps]の場合は約40倍の時間で、スローモーション動画が再生されます。

モーションスナップショット

ファイル形式	ファイルサイズ	撮影回数
NMS形式	約21.6MB	約729
MOV形式	約30.8MB	約510

※ファイルサイズは、1回の撮影で記録される静止画と動画の合計です。

主な仕様

型式	レンズ交換式デジタルカメラ
レンズマウント	ニコン1マウント
実撮画角	レンズの焦点距離の約2.7倍に相当 (35mm判換算)
有効画素数	1425万画素
撮像素子	13.2×8.8mmサイズCMOSセンサー、ニコンCXフォーマット
方式	ダスト低減機能
イメージセンサークリーニング	
記録形式	
記録画素数	<ul style="list-style-type: none"> 静止画 (オートモード、P、S、A、Mモード、ベストモーメントキャプチャーモード) ★1 4608×3072ピクセル、3456×2304ピクセル、2304×1536ピクセル 静止画 (アドバンスド動画モード) ★1 4608×3072ピクセル (1080/60、1080/30p)、1280×856ピクセル (720/60p、720/30p) 静止画 (モーションスナップショットモード) ★2 4608×2592ピクセル ★1 アスペクト比 (横:縦) は3:2 ★2 アスペクト比 (横:縦) は16:9
画質モード	<ul style="list-style-type: none"> RAW 12ビット※1 (圧縮) JPEG-Baseline標準、圧縮率 (約): FINE (1/4)、NORMAL (1/8)、BASIC (1/16) RAWとJPEGの同時記録可能
ピクチャーコントロールシステム	スタンダード、ニュートラル、ビビッド、モノクローム、ポートレート、風景、いずれも調整可能、カスタムピクチャーコントロール登録可能
記録媒体※2	SDメモリーカード、SDHCメモリーカード、SDXCメモリーカード
対応規格	DCF 2.0 (Design rule for Camera File system)、DPOF (Digital Print Order Format)、Exif 2.3 (Exchangeable image file format for digital still cameras)、PictBridge
電子ビューファインダー	
電子ビューファインダー	カラー液晶ビューファインダー、0.47型TFT液晶、約144万ドット、視度調節機能付き、明るさ調整可能
視野率	上下左右とも約100% (対実画面)
アイポイント	接眼レンズ面中央から18 mm (-1.0 m ⁻¹ のとき)
視度調節範囲	-3～+2m ⁻¹
アイセンサー	ファインダー使用検出時、電子ビューファインダー表示に自動切り換え
撮影モード	
撮影モード	<ul style="list-style-type: none"> ☑: オートモード、P: プログラムオート (プログラムシフト可能)、S: シャッター優先オート、A: 絞り優先オート、M: マニュアル、C: ベストモーメントキャプチャーモード (スロービュー、スマートフォトセレクト)、* *: アドバンスド動画モード (HD動画、スローモーション)、☐: モーションスナップショットモード
シャッター	
シャッター方式	電子制御上下走行式フォーカスブレインシャッター、エレクトロニックシャッター
シャッタースピード	<ul style="list-style-type: none"> メカニカルシャッター使用時: 1/4000～30秒 (1/3ステップ)、Bulb、Time (別売のリモコンML-L3使用) エレクトロニックシャッター使用時: 1/16000～30秒 (1/3ステップ)、Bulb、Time (別売のリモコンML-L3使用)
フラッシュ回調	※バルブ撮影時もタイム撮影時も、シャッターは開いてから約2分経つと自動的に閉じます。
シャッタースピード	<ul style="list-style-type: none"> メカニカルシャッター使用時: X=1/250秒以下の低速シャッタースピードで回調 エレクトロニックシャッター使用時: X=1/60秒以下の低速シャッタースピードで回調
レリーズ機能	
レリーズモード	単写、連写・セルフタイマー、リモコン撮影
連続撮影速度	約5コマ/秒、約15コマ/秒、約30コマ/秒、約60コマ/秒
セルフタイマー	作動時間: 2秒、10秒
リモコンモード	2秒リモコン、瞬時リモコン
露出制御	
測光方式	撮像素子によるTTL測光方式
測光モード	<ul style="list-style-type: none"> マルチパターン測光・中央部重点測光: φ4.5mm相当を測光 スポット測光: φ2mm相当を測光、AFエリアに連動して測光位置可動 スポット測光: φ2mm相当を測光、AFエリアに連動して測光位置可動
露出モード	P: マルチプログラムオート (プログラムシフト可能)、S: シャッター優先オート、A: 絞り優先オート、M: マニュアル、おまかせシーン (シーン自動判別)
露出補正	<ul style="list-style-type: none"> 範囲: ±3段、補正ステップ: 1/3ステップ P、S、Aモードまたは [露出モード] が [P プログラムオート]、[S シャッター優先オート] または [A 絞り優先オート] 時に設定可能
AEロック	AE/AFロックボタンによる露度値ロック方式
ISO感度 (推奨露光指数)	ISO 160～6400 (1段ステップ)
	<ul style="list-style-type: none"> 感度制限オート (160～6400、160～3200、160～800) P、S、A、Mモードまたは [露出モード] が [P プログラムオート]、[S シャッター優先オート]、[A 絞り優先オート] または [M マニュアル] 時に設定可能
アクティブD-ライティング	する、しない
オートフォーカス	
方式	ハイブリッドAF (位相差AF/コントラストAF)、AF補助光付
レンズサーボ	<ul style="list-style-type: none"> オートフォーカス (AF): シングルAF (AF-S)、コンティニュアスAF (AF-C)、AF自動切り換え (AF-A)、常時AF (AF-F) マニュアルフォーカス (MF)
AFエリアモード	シングルポイント、オートエリア、ターゲット追尾
AFエリア	<ul style="list-style-type: none"> シングルポイント: 135点のAFエリア (中央部73点は位相差AF) オートエリア: 41点のAFエリア
フォーカスロック	AE/AFロックボタン、またはシングルAF (AF-S) 時にシャッターボタン半押し
顔認識	する、しない
フラッシュ	
内蔵フラッシュ	フラッシュボタン操作による手動ポップアップ方式 ガイドナンバー: 約5 (ISO 100・m) / 約6.3 (ISO 160・m)、20°Cの場合
測光方式	撮像素子によるTTL測光制御
フラッシュモード	通常発光、通常発光+スロー、赤目軽減発光、赤目軽減発光+スロー、後幕発光、後幕発光+スロー
測光補正	範囲: -3～+1段、補正ステップ: 1/3ステップ
レデイレイト	内蔵フラッシュ、別売スピードライト使用時に充電完了で点灯

ホワイトバランス	オート、電球、蛍光灯、晴天、フラッシュ、曇天、晴天日陰、プリセットマニュアル、プリセットマニュアル以外はいずれも微調整可能
動画機能	
測光方式	撮像素子によるTTL測光方式
測光モード	<ul style="list-style-type: none"> マルチパターン測光・中央部重点測光: φ4.5mm相当を測光 スポット測光: φ2 mm相当を測光、AFエリアに連動して測光位置可動
記録画素数/記録レート	<ul style="list-style-type: none"> HD動画、オートモード、P、S、A、Mモードで撮影した動画★1 1920×1080 (60i (59.94fields/s) ★3)、1920×1080 (30p (29.97fps)) 1280×720 (60p (59.94fps))、1280×720 (30p (29.97fps)) スローモーション動画★2 640×240 (記録: 400fps、再生: 30p (29.97fps))、320×120 (記録: 1200fps、再生: 30p (29.97fps)) モーションスナップショットモードで撮影した動画★1 1920×1080 (記録: 60p (59.94fps)、再生: 24p (23.976fps)) ★1 アスペクト比 (横:縦) は16:9 ★2 アスペクト比 (横:縦) は8:3 ★3 センサー出力は、約60コマ/秒です。
ファイル形式	MOV
映像圧縮方式	H.264/MPEG-4 AVC
音声記録方式	AAC
録音装置	内蔵ステレオマイク、別売のステレオマイクホンME-1使用可能 (ステレオ録音、マイク感度設定可能)
画像モニター	
画像モニター	3型TFT液晶モニター、約92万ドット、明るさ調整可能
再生機能	
再生機能	1コマ再生、サムネイル再生 (4、9、72分割またはカレンダーモード)、拡大再生、動画再生、スライドショー、ヒストグラム表示、撮影画像の縦位置自動回転、レーティング
インターフェース	
USB	Hi-Speed USB
HDMI出力	HDMIミニ端子 (Type C) 装備
マルチアクセサリポート	専用アクセサリ装備
外部マイク入力	ステレオミニジャック (φ3.5mm)
表示言語	
表示言語	日本語、英語
電源	
使用電池	Li-ionリチャージャブルバッテリーEN-EL21 (1個使用)
ACアダプター	ACアダプターEH-5b (パワーコネクタEP-5Dと組み合わせて使用) (別売)
三脚ネジ穴	
三脚ネジ穴	1/4 (ISO 1222)
寸法・質量	
寸法 (W×H×D)	約107.8×81.6×45.9mm (突起部を含まず)、ボディ一部厚さ33.2mm
質量	約337g (バッテリーおよびSDメモリーカードを含む、ボディキャップを除く)、約278g (本体のみ)
動作環境	
温度	0°C～40°C
湿度	85%以下 (結露しないこと)

※1 復元にはViewNX 2、Capture NX 2 (別売) が必要です。

※2 Multi Media Card (MMC) には対応していません。

●仕様のデータは特に記載のある場合を除き、全てCIPA (カメラ映像機器工業会) 規格による温度条件 (23°C (±3°C)) で、フル充電バッテリー使用時のものです。●付属のバッテリーチャージャー MH-28を日本国外で使用する場合、必要に応じて市販の変換プラグアダプターを装着してください。●仕様・性能は予告なく変更することがありますので、ご了承ください。●仕様・性能の誤りなどについての補償はご容赦ください。●Microsoft、WindowsおよびWindows Vistaは米国Microsoft Corporationの米国およびその他の国における登録商標です。●Macintosh、Mac OS、QuickTime は米国およびその他の国で登録されたApple Inc.の商標です。●その他の会社名、製品名は各社の商標、登録商標です。●本カタログに掲載されている製品の液晶モニター、ファインダーの画像および表示はすべてはめ込み合致です。



□ 推奨SDカード

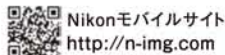
	SDメモリーカード	SDHCメモリーカード※2	SDXCメモリーカード※3
SanDisk製	2GB※1	4GB、8GB、16GB、32GB	64GB
東芝製	2GB※1	4GB、8GB、16GB、32GB	64GB
Panasonic製	2GB※1	4GB、8GB、16GB、32GB	48GB、64GB
LEXAR MEDIA社製	—	4GB、8GB、16GB	—
ブラチノIIシリーズ	—	4GB、8GB、16GB、32GB	—
プロフェッショナルシリーズ	—	4GB、8GB、16GB、32GB	—
フルHDビデオカードシリーズ	—	4GB、8GB、16GB	—

※1 カードリーダーなどをお使いの場合、お使いの機器が2GBのSDカードに対応している必要があります。※2 SDHC規格に対応しています。カードリーダーなどをお使いの場合、お使いの機器がSDHC規格に対応している必要があります。このカメラは、UHS-I規格に対応しています。※3 SDXC規格に対応しています。カードリーダーなどをお使いの場合、お使いの機器がSDXC規格に対応している必要があります。このカメラは、UHS-I規格に対応しています。●動画の撮影には、SDスピードクラスがClass 6以上のカードをおすすめします。転送速度が遅いカードでは、動画の撮影が途中で終了することがあります。●上記SDカードの機能、動作の詳細、動作保証などについては、SDカードメーカーにご相談ください。その他のメーカー製のSDカードにつきましては、動作の保証はいたしかねます。

製品に関する情報のご案内

□ ニコン ホームページ

www.nikon-image.com



Nikonモバイルサイト
<http://n-img.com>

□ ニコン カスタマーサポートセンター ナビダイヤル

0570-02-8080 営業時間 / 9:30～18:00 (年末年始、夏期休業等を除く毎日)
※ファクシミリでのご相談は、(03)5977-7499へ送信ください。

□ ニコンプラザ ショールーム ナビダイヤル

0570-02-8080 営業時間 / 10:30～18:30 (年末年始、2月・8月の休業日を除く毎日)
音声ガイダンスにしたがって、銀座・新宿・大阪をお選びください。

□ ニコンプラザ銀座 104-0061 東京都中央区銀座7-10-1 STRATA GINZA (ストラータギンザ) 1階
(年末年始、2月の第1土曜日とその翌日、8月の第2土曜日とその翌日は休業)

□ ニコンプラザ新宿 163-1528 東京都新宿区西新宿1-6-1 新宿エルタワー28階
(年末年始、2月11日・12日、8月の第3日曜日とその翌日は休業)

□ ニコンプラザ大阪 530-0001 大阪府大阪市北区梅田2-2-2 ヒルトンプラザ・ウエスト オフィスタワー13階
(年末年始、2月の第3土曜日とその翌日、8月の第3土曜日とその翌日は休業)

ナビダイヤルは一般電話、公衆電話から市内通話料金でご利用いただけます。
ナビダイヤルをご利用いただけない場合は、(03)6702-0577 (ニコン カスタマーサポートセンター) におかけください。
ご利用になる場合、電話番号のおかけ間違いにご注意ください。



このカタログは2012年10月24日現在のものです。
製品の仕様、価格、希望小売価格などは変更することがあります。
なお、掲載してある製品の色は印刷インキの関係上、実際とは多少異なることがあります。

株式会社 **ニコン**
株式会社 **ニコン** イメージング ジャパン