

Der Vito Tourer.



Mercedes-Benz
Vans. Born to run.

Der Vito Tourer. Will, kann, macht.

Sie sind immer in Einsatzbereitschaft. Machen zielstrebig Ihren Job. Lieben neue Herausforderungen. Dann verdienen Sie ein einsatzoptimiertes Fahrzeug, das wie für Sie gemacht ist: den Vito Tourer. Einer, der nicht nur bei Ihren Aufgaben mitzieht, sondern Ihre Visitenkarte ist und stets Flexibilität, Sicherheit, Wirtschaftlichkeit und Qualität beweist. Ein Spezialist für die professionelle Personenbeförderung, von einem echten Nutzfahrzeug-Spezialisten.

Entwickelt mit dem Anspruch, immer vollen Einsatz zu zeigen, bringt der Vito Tourer höchste Vielseitigkeit, Komfort sowie die stets zuverlässige Mercedes-Benz Qualität auf die Straße. Mit einem Kraftstoffverbrauch ab 5,8 l auf 100 km¹ ist er wirtschaftlicher denn je und trägt mit jedem gefahrenen Kilometer nachhaltig zu Ihrem Erfolg bei. Gleichzeitig sorgt das enge Netz an Mercedes-Benz Partnern mit individuell zugeschnittenen Service-Leistungen für den Werterhalt und die Zuverlässigkeit Ihres Vito. Vertrauen Sie bei Wartung und Reparatur demjenigen, der Ihr Fahrzeug von der ersten bis zur letzten Schraube kennt: Ihrem Mercedes-Benz Service. Und damit Sie Ihre Ziele noch sicherer ansteuern, bietet er Ihnen mit zahlreichen innovativen Assistenz- und Sicherheitssystemen wie dem ATTENTION ASSIST und Seitenwind-Assistenten ein hohes Maß an Sicherheit in Serie. Egal, ob mit Vorderrad-, Hinterrad- oder Allradantrieb, als Vito Tourer BASE, PRO oder SELECT – Sie wählen einfach das passende Fahrzeug für Ihre Vorhaben. Eines ist aber schon jetzt sicher: Der Vito Tourer scheut keinen Einsatzort und keine Herausforderung.

Mercedes-Benz Vans. Born to run.

¹ Beim Vito Tourer 116 BlueTEC mit BlueEFFICIENCY-Paket, 7G-TRONIC PLUS und Pkw-Zulassung.
Kraftstoffverbrauch innerorts/außerorts kombiniert: 6,7/5,3/5,8l/100 km; CO₂-Emissionen kombiniert: 153 g/km; Effizienzklasse: A.





Inhalt.

Der Vito Tourer	2	Motoren und Antriebsstrang	28
Flexibilität	6	Ausstattungen	29
Fahrwerk und Antriebskonzepte	8	Lackierungen und	
Allradantrieb	10	Sitzbezüge	29
Sicherheit	12	Serien- und	
Zuverlässigkeit und		Sonderausstattungen	30
Wirtschaftlichkeit	16	Original-Zubehör	35
Innenraum	18	Service und	
Modelle	20	Finanzdienstleistungen	36
Vito Tourer BASE	20	Technische Daten	40
Vito Tourer PRO	22	Kraftstoffverbrauch und	
Vito Tourer SELECT	24	CO₂-Emissionen	42
Überblick Vito Tourer Highlights	26	Probefahrt	43





Ein Mehr an Möglichkeiten.

Sie bestimmen den Kurs – für alles andere sorgt der Vito Tourer. Denn mit den Modellen BASE, PRO und SELECT befördern Sie Ihre Fahrgäste ab sofort noch flexibler.

Ob im unermüdlichen Taxi- und Reisebetrieb, als Vereinsfahrzeug und Hotel-Shuttle oder zum Transport Ihrer Arbeitscrew – mit seinen verschiedenen Bestuhlungsvarianten für 2 bis 9 Personen sowie den zahlreichen Ausstattungsmöglichkeiten ist der Vito Tourer genauso individuell wie Ihre Fahrgäste. Aber nicht nur das: Auch außerhalb Ihrer Arbeitszeit präsentiert er sich in seiner ganzen Vielseitigkeit. Leinen los!



Mit der 3-3-3-Bestuhlung finden im Vito Tourer bis zu neun Personen (inkl. Fahrer und zwei Beifahrer) Platz.

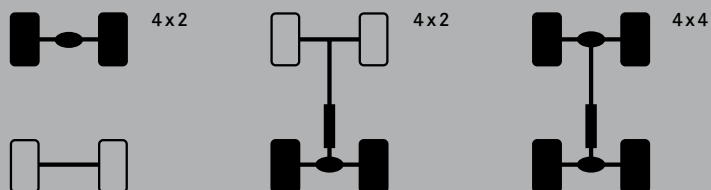




Volle Kraft voraus. Mit drei Antriebsvarianten.

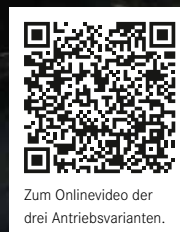
Ankommen kann jeder. Weiterkommen lautet die Devise. Ob im innerstädtischen Lieferverkehr oder über Land – mit der Möglichkeit, zwischen allen drei Antriebsvarianten zu wählen, haben wir den Vito Tourer als ersten Transporter seiner Klasse individuell auf Ihre Anforderungen abgestimmt, vom Vorderrad- und Hinterradantrieb bis zur Allradvariante. Ergänzt mit der serienmäßigen elektromechanischen Servolenkung und dem optionalen 7-Gang-Automatikgetriebe 7G-TRONIC PLUS² ergibt das Effizienz, Laufkultur und Fahrkomfort auf Pkw-Niveau.

Auch das serienmäßige 6-Gang-Schaltgetriebe ist auf ein optimales Verhältnis zwischen Performance und Verbrauch abgestimmt. Egal für welche Antriebsvariante Sie sich entscheiden – mit seiner komfortablen Fahrwerksabstimmung und Einzelradaufhängung bringt der Vito Tourer Sie und Ihre Passagiere auch dort weiter, wo andere erst gar nicht hinkommen.



Als erster Transporter seiner Klasse bietet der Vito Tourer drei Antriebsvarianten an – vom Vorderrad- und Hinterradantrieb bis zur Allradvariante.

¹ Erhältlich für Hinter- und Allradantrieb.









Souverän. Egal wo. Der Vito 4 x 4.

Bestmögliche Traktion bei schwierigen Straßenverhältnissen: Der permanente Allradantrieb 4x4 erhöht die Fahrdynamik und verbessert das Fahrverhalten, besonders bei schwierigen Straßenverhältnissen. Die Kraftverteilung auf Vorder- und Hinterachse erfolgt im Verhältnis 45 : 55. Auf rutschigem Untergrund können Räder mit unzureichender Traktion mithilfe des Elektronischen Traktions-Systems 4ETS abgebremst werden. Gleichzeitig wird das Antriebsmoment an die Räder mit guter Bodenhaftung übertragen.

Mit der optimierten Traktionskontrolle und sehr guter Fahrstabilität bringt der Vito Tourer 4x4 Personen und Ladung auf jedem Terrain sicher und komfortabel ans Ziel.

Aber auch in allen anderen Belangen ist der Vito Tourer 4x4 bestens an seine Umgebung angepasst – etwa mit einer niedrigen Ladekante für einfaches Be- und Entladen oder der Tiefgaragen-Tauglichkeit, die das Parken in vielen Hotelanlagen möglich macht. Genießen Sie die Unbeschwertheit des Vito Tourer 4x4.



S MB3113

Erreichen Sie Ihre Ziele. Mit Sicherheit.

Nur wer vorausschauend agiert, bleibt auch dauerhaft in der Erfolgsspur. Deswegen bietet Ihnen der Vito Tourer führende Sicherheitsausstattungen, wie Sie es von einem Mercedes-Benz Transporter erwarten dürfen. Erstmals in seiner Klasse: der optionale COLLISION PREVENTION ASSIST. Er überwacht laufend den Abstand zum vorausfahrenden Fahrzeug, warnt Sie akustisch und visuell bereits vor einer möglichen Kollision, verstärkt bei Gefahr automatisch die Bremskraft und kann Ihnen so dabei helfen, Auffahrunfälle zu vermeiden. Und da jede Fahrt erst mit dem Einparken beendet ist, unterstützt Sie der Aktive Park-Assistent, wenn es mal eng werden sollte.



Der COLLISION PREVENTION ASSIST kombiniert eine Abstands- und Kollisionswarnung mit dem Bremsassistenten BAS PRO.

Sie überlassen nichts dem Zufall. Wir auch nicht.

Der Vito Tourer macht es vor: Mit seinen zukunftsweisenden Sicherheitssystemen erhöht er nicht nur die Sicherheit für Sie und Ihre Fahrgäste, sondern mit dem serienmäßigen Seitenwind-Assistenten und ATTENTION ASSIST sowie der neuesten Generation des Elektronischen Stabilitäts-Programms ADAPTIVE ESP® auch für andere Verkehrsteilnehmer. Zusätzlich geht Mercedes-Benz auch beim Schutz aller Insassen wie gewohnt mit gutem Beispiel voran – dank bis zu sechs Airbags¹, darunter Window- und Thorax-Pelvis-Sidebags für Fahrer und Beifahrer und dem auf Wunsch erhältlichen präventiven Insassenschutzsystem PRE-SAFE®.

Und mit dem QR-Code Rettungs-Sticker an der B-Säule profitieren Sie von einer weiteren Innovation. So erhalten Rettungskräfte mittels Scan direkt die fahrzeug-spezifische Rettungskarte.

Zur Erweiterung Ihrer sicherheitsrelevanten Ausstattung wählen Sie einfach aus einem breiten Spektrum weiterer Möglichkeiten.² Innovationen, die neue Maßstäbe setzen und Sie dabei unterstützen, dass Sie Ihre Ziele noch sicherer erreichen können.

	Fahrerassistenz-Paket	Spur-Paket
COLLISION PREVENTION ASSIST	•	–
Spurhalte-Assistent	•	•
Totwinkel-Assistent	•	•

¹ Fahrer- und Beifahrerairbag serienmäßig, Window- und Thorax-Pelvis-Sidebags serienmäßig beim Vito Tourer PRO und SELECT.

² Siehe Seite 30 und auf www.mercedes-benz.de



06

02

01

01

Der **COLLISION PREVENTION ASSIST** kombiniert eine Abstands- und Kollisionswarnung mit dem Bremsassistenten **BAS PRO**.



05

08

07

04

03

02

Der **Spurhalte-Assistent** kann helfen, Unfälle durch unbeabsichtigtes Verlassen der Fahrspur zu vermeiden.

03

Der **Totwinkel-Assistent** kann helfen, Unfälle beim Spurwechsel, zum Beispiel auf Autobahnen, zu vermeiden.

04

Die **Rückfahrkamera** zeigt fotorealistisch mithilfe dynamischer Linien die Umgebung und Fahrtrichtung an.

05

Das **LED Intelligent Light System** passt die Beleuchtung variabel an die Licht-, Straßen- und Wetterverhältnisse an.

06

Der serienmäßige **Seitenwind-Assistent** hilft, Spurversatz bei böigem Seitenwind zu vermeiden.

07

Das präventive Insassenschutzsystem **PRE-SAFE®** kann kritische Fahrsituationen bereits frühzeitig erkennen und vorsorglich Schutzmaßnahmen für die Insassen einleiten.

08

Der **ATTENTION ASSIST** kann die Fahrsicherheit erhöhen und helfen, Sekundenschlaf zu vermeiden, da er typische Anzeichen von Übermüdung oder Unaufmerksamkeit erkennt.

Wirtschaftlichkeitswunder: ab 5,8 l auf 100 km.¹

Mit dem Vito Tourer entscheiden Sie sich für die Zuverlässigkeit und Langlebigkeit von Mercedes-Benz, die er unter anderem mit seiner vollverzinkten Karosserie unter Beweis stellt. Und darüber hinaus können Sie sich auf reduzierte Reparatur- und Wartungskosten verlassen. Aber nicht nur das: Mit seinen verbrauchsarmen Motoren und innovativen BlueEFFICIENCY-Technologien erreicht der Vito Tourer hervorragende Emissionswerte und ebnet Ihnen auch in wirtschaftlicher Hinsicht einen erfolgreichen Weg in Richtung Zukunft. Dank einer Kombination aus stetiger technischer Weiterentwicklung sowie zusätzlichen verbrauchssenkenden Maßnahmen sparen Sie durchschnittlich 20% Kraftstoff – und sind damit schon ab 5,8 l auf 100 km¹ im nachhaltigsten Vito aller Zeiten unterwegs. Zusätzlich erhöhen die Serviceintervalle von bis zu 40.000 km die Wirtschaftlichkeit Ihres Vito.

Das BlueEFFICIENCY-Paket² reduziert mit folgenden Maßnahmen Verbrauch und CO₂-Emissionen:

ECO Start-Stopp-Funktion schaltet den Motor während Standphasen vorübergehend ab

Fuel-Efficiency-Generator mit verbessertem Wirkungsgrad entlastet den Motor

¹ Beim Vito Tourer 116 BlueTEC mit BlueEFFICIENCY-Paket, 7G-TRONIC PLUS und Pkw-Zulassung.

Kraftstoffverbrauch innerorts/außerorts/kombiniert: 6,7/5,3/5,8 l/100 km; CO₂-Emissionen kombiniert: 153 g/km; Effizienzklasse: A.

² Serie beim Vito Tourer 119 BlueTEC sowie beim Automatikgetriebe i. V. m. Pkw-Zulassung.

Kraftstoffverbrauch innerorts/außerorts/kombiniert: 6,7/5,3/5,8 l/100 km; CO₂-Emissionen kombiniert: 153 g/km; Effizienzklasse: A.









Einfach zurücklehnen und die Arbeit genießen.

Kommen wir zu den angenehmen Seiten Ihres Jobs: Ob verschiedene Informations- und Kommunikationssysteme mit SD-Speicherkarten-Steckplatz und USB-Anschluss, praktisches Multifunktionslenkrad mit Chromapplikationen und Leder Nappa oder die serienmäßige elektromechanische Servolenkung – die Vito Tourer-Modelle überzeugen mit höchstem Fahrkomfort, optimaler Funktionalität und bester Qualität. Ergänzt durch ein geräumiges Design, hochwertige Materialien sowie viele weitere Ausstattungsmerkmale, bietet der Innenraum alles, was Sie für Ihre Vorhaben benötigen. Und weil jedes Geschäft mit einer guten Ablage beginnt, haben wir den Vito Tourer mit zahlreichen praktischen Staufächern ausgestattet, die für Ordnung sorgen.

Vielseitige Ausstattungen¹:

3-Speichen-Multifunktionslenkrad mit Reiserechner²

Chrompaket Interieur²: Chromapplikationen in Instrumententafel und Türverkleidung

Doppel-Beifahrersitz

Funktionale Ablagen und Staufächer

Klimaanlage TEMPMATIC²

Informations- und Kommunikationssysteme wie die optionalen Radios Audio 10, Audio 15 und das Navigationssystem Becker® MAP PILOT (nur erhältlich i. V. m. Audio 15)

Komfortsitze für Fahrer/Beifahrer²

Sitzheizung für Fahrer/Beifahrer

TEMPOMAT

Verstellbare Lenksäule³

¹ Teilweise Sonderausstattung. ² Beim Vito Tourer SELECT serienmäßig. ³ Beim Vito Tourer PRO und SELECT serienmäßig.

Vito Tourer BASE.

Der Vito Tourer BASE ist Ihr robuster und zuverlässiger Partner für besonders wirtschaftlichen Personentransport. Er hilft Ihnen zu sparen, ist selbst aber äußerst großzügig. Das gilt vor allem für sein Raumangebot, denn er bietet bei maximaler Bestuhlung bis zu neun Personen Platz. Auch die Sicherheitsausstattung mit ATTENTION ASSIST, Seitenwind-Assistent, Berganfahrhilfe und Reifendruckkontrolle sowie Airbags für Fahrer und Beifahrer ist bereits im Serienumfang vorbildlich.

Besonders robust sind der Holzfußboden sowie die Seitenwand- und Dachverkleidungen mit Hartfaserplatten, denen auch harte Einsätze nicht so leicht etwas anhaben. Überhaupt bringt der Vito Tourer BASE die besten Voraussetzungen mit, Sie sehr lange zuverlässig zu begleiten.

Zur Serienausstattung des Vito Tourer BASE gehören u. a.:

Exterieur:

6-Gang-Schaltgetriebe

40,6 cm (16 Zoll) Stahlräder 6,5 J x 16 ET 52 mit Bereifung 195/65 R 16

Adaptives Bremslicht

Elektromechanische Lenkung

Komfortfahrwerk (i. V. m. Hinterradantrieb)

Interieur:

Abschließbares und beleuchtetes Handschuhfach

Airbags für Fahrer und Beifahrer

Fahrer- und Beifahrersitz mit manuellen Einstellmöglichkeiten und attraktivem Stoffbezug

Gurtwarneinrichtung für Fahrer- und Beifahrersitz

Heckklappe mit Fenster sowie Wisch- und Waschanlage

Holzfußboden im Fahrgastraum

Seitenwand- und Türverkleidungen im Fahrgastraum mit Hartfaserplatten

Sitzbefestigungen im Fahrgastraum mit Schnellverriegelung für zwei Sitzreihen



Der serienmäßige Seitenwind-Assistent hilft, Spurversatz bei böigem Seitenwind zu vermeiden.



Der serienmäßige ATTENTION ASSIST kann mithilfe zahlreicher Parameter typische Anzeichen von Ermüdung erkennen und den Fahrer warnen.



Der Fahrgastraum des Vito Tourer BASE lässt sich nach Bedarf einrichten: zum Beispiel mit 2er-Sitzbank in der ersten und 3er-Sitzbank in der zweiten Reihe. Die 2er-Sitzbank ermöglicht einen großzügigen Zugang nach hinten. Alle Sitze sind mit integrierten 3-Punkt-Sicherheitsgurten und in der Höhe einstellbaren Kopfstützen ausgestattet. Auf bis zu vier Plätzen lassen sich entsprechende Kindersitze mit ISOFIX Kindersitzbefestigungen fixieren.

Vito Tourer PRO.



Der Vito Tourer PRO hat serienmäßig Platz für sechs Passagiere im Fahrgastraum. Der äußere Sitz mit EASY-ENTRY Funktion ermöglicht einen bequemen Zustieg zur zweiten Sitzreihe. Bei Bedarf kann der äußere Sitz auch komplett ausgebaut werden. Alle Sitze sind mit integrierten 3-Punkt-Sicherheitsgurten sowie in der Höhe einstellbaren Kopfstützen ausgestattet. Auf vier Plätzen lassen sich entsprechende Kindersitze mit ISOFIX Kindersitzbefestigungen fixieren.



Das in Neigung und Höhe einstellbare Lenkrad ermöglicht Fahrern unterschiedlicher Größe eine individuelle, ergonomische Sitzhaltung.



Die Innenverkleidung in gehobener Ausführung macht den Innenraum attraktiver und bietet zusätzliche Ablagen.

Der Vito Tourer PRO bietet bereits serienmäßig Sitzplätze für acht Personen. Er lässt sich aufgrund der variablen Bestuhlung aber auch in einen 5-, 4- oder 2-Sitzer verwandeln. Diese Flexibilität verdankt er den Sitzbefestigungen im Fahrgastraum mit Schnellverriegelung. Wartet sperriges Ladegut auf eine Transportmöglichkeit, wird durch Ausbau der Sitzbänke aus dem Fahrgastraum im Handumdrehen ein geräumiger Laderaum.

Das in Neigung und Höhe einstellbare Lenkrad und die elektrische Einstellung der beheizbaren Außenspiegel erhöhen den Bedienkomfort für den Fahrer. Das wärmedämmende Glas rundum und die praktischen Ablagen in den Seitenwandverkleidungen machen die Fahrt für die Passagiere im Fahrgastraum angenehm.

Erweiterte Serienausstattung des Vito Tourer PRO ggü. Vito Tourer BASE (Auszug):

Exterieur:

Außenspiegel beheizbar und elektrisch einstellbar

Wärmedämmendes Glas rundum

Interieur:

3er-Sitzbank in der ersten Reihe des Fahrgastraums mit klapp- und ausbaubarem äußerem Sitz

3er-Sitzbank in der zweiten Reihe des Fahrgastraums

Beleuchtete Spiegel an den Sonnenblenden

Dachbedieneinheit mit zwei Lesespots

Dachverkleidung in Stoff

Kunststoffboden im Fahrgastraum, schmutzunempfindlich und leicht zu reinigen

Lenkrad in Neigung und Höhe einstellbar

Radiovorrichtung mit 2-Wege-Lautsprecher vorn

Seitenwand- und Türverkleidungen im Fahrgastraum in Spritzguss mit praktischen Ablagen

Thorax-Pelvis-Sidebags und Windowbags vorn

Vito Tourer SELECT.

Der Vito Tourer SELECT ist Ihr Spezialist für besonders komfortable Personenbeförderung. Sein ansprechendes Äußeres mit 40,6 cm (16 Zoll) Leichtmetallrädern sowie in Wagenfarbe lackierten Stoßfängern lädt zum Einsteigen ein. Im Fahrgastraum verwöhnen Komfortsitzbänke die Passagiere mit Armlehnen sowie mit einstellbaren Rückenlehnen und Kopfstützen.

Dank Sitzschienensystem mit Schnellverriegelung ist die Position der Sitzbänke variabel. Auch der Fahrer hat viele Gründe, sich wohlfühlen: Seinen Komfort-Fahrsitz kann er individuell einstellen. Das Multifunktionslenkrad mit Reiserechner und das Kombiinstrument mit hochwertiger Anzeige ermöglichen es, bequem Informationen abzurufen und Fahrzeugfunktionen zu steuern. Die Klimaanlage TEMPMATIC hilft dem Fahrer einen kühlen Kopf zu bewahren.

Erweiterte Serienausstattung des Vito Tourer SELECT ggü. Vito Tourer PRO (Auszug):

Exterieur:

Stoßfänger vorne und hinten sowie weitere Anbauteile in Wagenfarbe lackiert

40,6 cm (16 Zoll) Leichtmetallräder im 10-Speichen-Design 6,5 J x 16 ET 52 mit Bereifung 225/65 R 16¹

Interieur:

3er-Sitzbank Komfort in der ersten und zweiten Reihe des Fahrgastraums mit klapp- und ausbaubarem äußerem Sitz

Fahrlicht-Assistent für automatisches Ein- und Ausschalten des Fahrlichts

Klimaanlage TEMPMATIC

Kombiinstrument mit Pixel-Matrix-Display

Komfort-Fahrsitz und Komfort-Beifahrersitz

Licht-Paket mit Innenraum- und Umfeldbeleuchtung

Multifunktionslenkrad mit Reiserechner

Regensensor für automatische Anpassung der Wischfrequenz der Scheibenwischer

Sitzschienensystem im Fahrgastraum mit Schnellverriegelung

Teppichboden (Dilours) im Fahrgastraum

Chrompaket Interieur: Chromapplikationen in Instrumententafel und Türverkleidung



Die TEMPMATIC regelt automatisch die gewünschte Temperatur für Fahrer und Beifahrer.



Lädt zum Mitfahren ein: der Vito Tourer SELECT mit 40,6 cm (16 Zoll) Leichtmetallrädern und in Wagenfarbe lackierten Stoßfängern und Anbauteilen.



Auf den bequemen und flexibel einstellbaren Komfort-Sitzbänken in der ersten und zweiten Sitzreihe finden im Vito Tourer SELECT bis zu sechs Personen Platz.

Die Vito Tourer Highlights.



Für eine lange, verlässliche Partnerschaft.

Sie werden Ihren Vito Tourer als Partner zu schätzen wissen. Deshalb tun wir alles für eine lange und verlässliche Beziehung. Sie erhalten bei der Auslieferung ein ausgereiftes Fahrzeug in Mercedes-Benz Qualität, das umfangreiche Erprobungen und Tests erfolgreich bestanden hat.

Der Vito Tourer ist auf die harten Anforderungen an ein gewerblich genutztes Fahrzeug ausgelegt. Und sein umfangreicher Korrosionsschutz mit vollverzinkter Karosserie sorgt dafür, dass er auch nach vielen Jahren noch als Visitenkarte für Ihr Unternehmen eine gute Figur macht.

Bereit, wenn Sie es sind.

Mit dem Vito Tourer entscheiden Sie sich für ein Fahrzeug, auf das Sie sich verlassen können – 365 Tage im Jahr, 7 Tage die Woche, 24 Stunden am Tag. Ein Fahrzeug mit höchster Verfügbarkeit, das Sie rund um die Uhr und überall bei Ihren Aufgaben unterstützt. Denn für uns ist „Mercedes-Benz Vans. Born to run.“ nicht nur ein Motto, sondern ein Versprechen.



www.mercedes-benz.de/vito



Fährt ganz auf Nummer sicher.

Ihre Sicherheit und die Ihrer Passagiere sollten Sie einem Spezialisten anvertrauen. Zur erstklassigen Sicherheitsausstattung im Vito Tourer gehören zum Beispiel serienmäßig der Seitenwind-Assistent und der Aufmerksamkeits-Assistent ATTENTION ASSIST. Dazu kommen Airbags und Gurtwarner für Fahrer und Beifahrer. Thorax-Pelvis-Sidebags und Windowbags vorn ergänzen im Vito Tourer PRO und im Vito Tourer SELECT die serienmäßige Sicherheitsausstattung.

Auf Wunsch tragen der im Segment einzigartige Kollisionswarner COLLISION PREVENTION ASSIST sowie der Spurhalte- und Totwinkel-Assistent zu Ihrer Sicherheit bei.



Flexibel, wie man ihn auch dreht und wendet.

Der Vito Tourer überzeugt schon beim Fahrzeugangebot mit großer Vielseitigkeit: Vito Tourer BASE, Vito Tourer PRO und Vito Tourer SELECT haben spezielle Talente, die Sie individuell auf Ihre Bedürfnisse ausrichten können. Allen gemeinsam ist ihr großzügiges Raumangebot sowie die hohe Zuverlässigkeit und Wirtschaftlichkeit. Einzigartig ist ihre Antriebsvielfalt: Vorderrad-, Hinterrad- und Allradantrieb – alles ist möglich.

Und aufgrund der hohen Nutzlast – bis zu 120 kg mehr als in der Vorgängerbaureihe – kann das Raumangebot hervorragend genutzt werden.



Holt mehr raus aus jeder Fahrt.

Wirtschaftlichkeit und Nachhaltigkeit sind Musterdisziplinen des Vito Tourer: Mit umfangreichen BlueEFFICIENCY-Maßnahmen wurde die Effizienz gegenüber vergleichbaren Motorisierungen der Vorgängerbaureihe um rund 20% verbessert. Die 120-kW-Variante verbraucht mit dem optionalen BlueEFFICIENCY-Paket rekordverdächtige 5,8 l/100 km¹.

Bei den Reparaturkosten punktet der Vito Tourer mit solider Qualität und verbesserter Reparaturfreundlichkeit. Und lange Serviceintervalle von bis zu 40.000 km reduzieren die Wartungskosten. Damit ist klar, dass der Vito Tourer in Sachen Wirtschaftlichkeit in seiner Klasse vorausfährt.

¹ Beim Vito Tourer 116 BlueTEC mit BlueEFFICIENCY-Paket, 7G-TRONIC PLUS und Pkw-Zulassung.
Kraftstoffverbrauch innerorts/außerorts/kombiniert: 6,7/5,3/5,8 l/100 km; CO₂-Emissionen kombiniert: 153 g/km; Effizienzklasse: A.

Ein Transporter für heute. Mit dem Antrieb von morgen.



Der 4-Zylinder-Dieselmotor OM 651 mit 140 kW (190 PS) verbindet agile Fahrleistung mit hoher Umweltverträglichkeit.

Die beiden 4-Zylinder-Dieselmotoren mit Common-Rail-Direkteinspritzung und Turboaufladung bilden die Basis für den wirtschaftlichen und nachhaltigen Betrieb des Vito Tourer. Der Motor mit 1.598 cm³ ist in zwei, der Motor mit 2.143 cm³ in drei Leistungsstufen erhältlich. Je nach Motorisierung stehen Vorderrad-, Hinterrad- oder Allradantrieb zur Wahl. Mit der 120-kW-Variante und dem optionalen BlueEFFICIENCY-Paket ist ein Verbrauch von 5,8 l/100 km¹ möglich.

Alle Motoren erfüllen zudem dank BlueTEC Technologie die anspruchsvolle Euro-6-Abgasnorm. Dabei werden mithilfe des Additivs AdBlue[®] in einer selektiven katalytischen Reduktion schädliche Stickoxide im Abgas in Wasser und Stickstoff umgewandelt.

Die Motorisierungen für den Vito Tourer im Überblick:

65 kW (88 PS), 1.598 cm³, 230 Nm, 6-Gang-Schaltgetriebe, Vorderradantrieb

84 kW (114 PS), 1.598 cm³, 270 Nm, 6-Gang-Schaltgetriebe, Vorderradantrieb

100 kW (136 PS), 2.143 cm³, 330 Nm, 6-Gang-Schaltgetriebe, optional 7G-TRONIC PLUS, Hinterradantrieb

120 kW (163 PS), 2.143 cm³, 380 Nm, 6-Gang-Schaltgetriebe, optional 7G-TRONIC PLUS, Hinterradantrieb

140 kW (190 PS), 2.143 cm³, 440 Nm, 7G-TRONIC PLUS, Hinterradantrieb

¹ Beim Vito Tourer 116 BlueTEC mit BlueEFFICIENCY-Paket, 7G-TRONIC PLUS und Pkw-Zulassung.
Kraftstoffverbrauch innerorts/außerorts/kombiniert: 6,7/5,3/5,8 l/100 km; CO₂-Emissionen kombiniert: 153 g/km; Effizienzklasse: A.

Lackierungen und Sitzbezüge.

Serien-Lacke



Arktikweiß



Kieselgrau



Navyblau



Jupiterrot



Granitgrün

Metallic-Lacke¹



Bergkristallweiß metallic²



Flintgrau metallic



Obsidianschwarz metallic



Brillantsilber metallic



Indiumgrau metallic

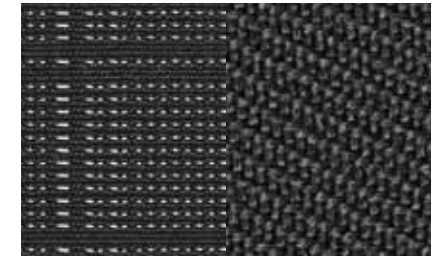


Dolomitbraun metallic

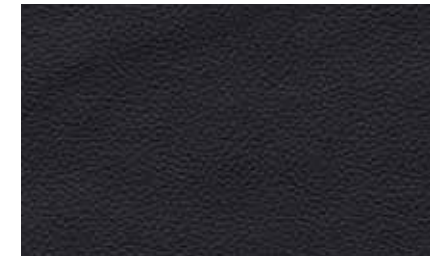


Cavansitblau metallic

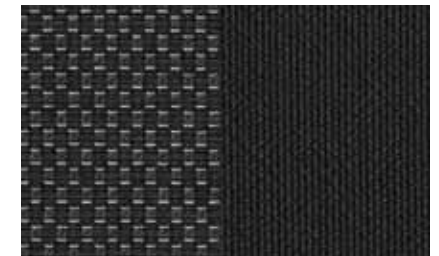
Sitzbezüge



Stoff Tunja schwarz



Kunstleder-Sitzbezug



Stoff Santiago schwarz³

Die hier gezeigten Serien- und Metallic-Lackierungen¹ sind nur ein kleiner Ausschnitt der möglichen Farben, in denen Sie Ihren Vito Tourer bekommen können. Auf Wunsch stehen Ihnen weitere Farben für Sonderlackierungen (Uni-Lacke) zur Verfügung. Auch Speziallackierungen, z. B. in der Hausfarbe Ihres Unternehmens, sind auf Wunsch möglich.

¹ Metallic-Lacke sind Sonderausstattungen. ² Nicht verfügbar für den Vito Tourer BASE ohne Innenverkleidung gehobene Ausführung. ³ Sitzbezug erhältlich für Vito Tourer PRO & SELECT i. V. m. Liege-Paket.

Serien- und Sonderausstattungen.

Sicherheit.



○ Der **COLLISION PREVENTION ASSIST**¹ kombiniert eine Abstands- und Kollisionswarnung mit dem Bremsassistenten BAS PRO.



● Der **Seitenwind-Assistent** hilft, Spurversatz bei böigem Seitenwind zu vermeiden.



● Der **ATTENTION ASSIST** kann mithilfe zahlreicher Parameter typische Anzeichen von Ermüdung erkennen und den Fahrer warnen.



○ Der **Spurhalte-Assistent**² kann helfen, Unfälle durch unbeabsichtigtes Verlassen der Fahrspur zu vermeiden.



○ Der **Totwinkel-Assistent**² kann helfen, Unfälle beim Spurwechsel, zum Beispiel auf Autobahnen, zu vermeiden.



○ Das **LED Intelligent Light System** passt die Beleuchtung variabel an die Licht-, Straßen- und Wetterverhältnisse an.



○ Die **Rückfahrkamera** zeigt fotorealistisch mithilfe dynamischer Linien die Umgebung und Fahrtrichtung an.



● Die **Airbags**^{3,4} für Fahrer und Beifahrer sowie Thorax-Pelvis-Sidebags und Windowbags vorn gehören zur serienmäßigen Sicherheitsausstattung.

¹ Ist auch Bestandteil des Fahrassistenten-Pakets. ² Ist auch Bestandteil des Spur- und Fahrassistenten-Pakets. ³ Beim Vito Tourer BASE sind die Thorax-Pelvis-Sidebags und Windowbags optional erhältlich.

⁴ Die Darstellung zeigt – nur zur Illustration – eine simulierte Auslösung der Airbags im maximalen Entfaltungszustand. ⁵ Beim Vito Tourer SELECT serienmäßig. ⁶ Für den Vito Tourer SELECT ist das Chrompaket Interieur serienmäßig verfügbar.

⁷ Serie beim Vito Tourer 119 BlueTEC. Kraftstoffverbrauch innerorts/außerorts/kombiniert: 6,7/5,3/5,8 l/100 km; CO₂-Emissionen kombiniert: 153 g/km; Effizienzklasse: A.

● Serienausstattung

○ Sonderausstattung

Serien- und Sonderausstattungen.

Komfort.



○ Das **Audio 10** bietet viele wertvolle Informations- und Kommunikationsfunktionen wie Bluetooth® Freisprecheinrichtung, USB-Anschluss und SD-Speicherkarten-Steckplatz.



○ Das **Audio 15** überzeugt mit hochauflösendem 14,7 cm (5,8 Zoll) Display in TFT-Technologie und zahlreichen Anschlussoptionen.



○ Das **Becker® MAP PILOT** erweitert Audio 15 zu einem hochwertigen, intuitiv bedienbaren Navigationssystem mit einem 14,7 cm (5,8 Zoll) Farbdisplay.



○ Die **Komfortsitze⁵** ermöglichen mit erweiterten Einstellfunktionen individuellen Sitzkomfort vorn und im Fahrgastraum.



○ Die **THERMOTRONIC** regelt automatisch Temperatur, Luftmenge und -verteilung getrennt für Fahrer und Beifahrer.



○ **Chrompaket Interieur.⁶** Verchromte Zierelemente an den Lüftungsdüsen, den Einstellrädern der Klimaanlage sowie an den Türinnenseiten werten den Innenraum zusätzlich auf.



○ Das **Automatikgetriebe 7G-TRONIC PLUS⁷** überzeugt mit hervorragendem Schaltkomfort und hohem Potenzial zur Kraftstoffeinsparung.



○ Die **halbautomatisch geregelte Klimaanlage TEMPMATIC** im Fond optimiert die Belüftung des Fahrgastraums durch gleichmäßig verteilte warme oder kalte Luft.

Serien- und Sonderausstattungen.

Funktionalität.



○ Das **3-Speichen-Multifunktionslenkrad¹** mit Reise-rechner überzeugt durch angenehme Haptik und hohe Ergonomie.



○ Die **43,2 cm (17 Zoll) Leichtmetallräder** im 20-Speichen-Design verleihen dem Fahrzeug ein einzigartiges, dynamisches Design.



○ Das **Spiegel-Paket** beinhaltet automatisch abblendende Spiegel und elektrisch heranklappbare Außenspiegel.



○ Der **Aktive Park-Assistent** unterstützt den Fahrer bei der Parkplatzzuche und beim Ein- und Ausparken.



● Der **TEMPOMAT** ermöglicht das Halten einer voreingestellten Geschwindigkeit und entlastet den Fahrer.



○ Der **Doppelbeifahrersitz** mit einstellbaren Kopfstützen und 3-Punkt-Sicherheitsgurten bietet zwei Beifahrern Platz.



○ Die **praktische Mittelkonsole** mit Staufach für kleinere Gegenstände ist ein Beispiel für das durchdachte Ablagenkonzept.



○ Die **Stauetze an der Fahrer- und Beifahrersitzlehne** sind eine praktische Ablage, z. B. für Landkarten oder Zeitschriften.

¹ Beim Vito Tourer SELECT serienmäßig. ² Nicht erhältlich für den Vito Tourer BASE.

● Serienausstattung ○ Sonderausstattung



○ Mit der **elektrischen Betätigung der Schiebetür rechts** lässt sich diese auf Knopfdruck öffnen und schließen.



○ Die **in Wagenfarbe lackierten Front- und Heckstoßfänger sowie die Anbauteile!** werten den Vito Tourer optisch auf.



○ Die **elektrischen Ausstellfenster im Fahrgastraum** sorgen für zusätzliche Belüftung.



○ Die **Dachreling** ermöglicht den Transport sperrigen Ladeguts auf dem Fahrzeugdach und wertet die Optik des Fahrzeugs auf.



○ Die **Innen- und Umfeldbeleuchtung!** erhöht den Komfort und enthält u. a. den Lesespot im Haltegriff und Ausstiegsleuchten.



○ Das **Liege-Paket!** schafft eine bequeme Schlafmöglichkeit – ungestört von neugierigen Blicken.



○ Das **Tisch-Paket!** bietet verschiedene Ausstattungen für einen angenehmen Aufenthalt im Fahrgastraum.



○ Die **Colorverglasung im Fond** mit Schwarzglas schützt vor neugierigen Blicken und reduziert die Aufheizung des Fahrgastraums durch die Sonne.

Weitere Serien- und Sonderausstattungen.

Interieur	BASE	PRO	SELECT	Exterieur	BASE	PRO	SELECT	Technik	BASE	PRO	SELECT
3er-Sitzbank, 1. Reihe	○	●	-	Anhängerkupplung Kugelkopf fest/abnehmbar	○	○	○	6-Gang-Schaltgetriebe	●	●	●
3er-Sitzbank, 2. Reihe	○	●	-	Außenspiegel elektrisch heranklappbar	○	○	○	Permanenter Allradantrieb	○	○	○
3er-Sitzbank, 1. Reihe Komfort	○	○	●	Außenspiegel heizbar und elektrisch verstellbar	○	●	●	Serviceintervallanzeige ASSYST	●	●	●
3er-Sitzbank, 2. Reihe Komfort	○	○	●	Elektrik für Anhängersteckdose	○	○	○	Warnlampe für Wischwasserfüllstand	●	●	●
3er-Sitzbank, 3. Reihe Standard	○	○	○	Heckklappe	●	●	●	Tank groß	○	○	○
Abschließbarer Handschuhkasten, beleuchtet	●	●	●	Heckdrehtüren	○	○	○	Auflastung 3,05 t	○	●	●
Kontroll-Leuchten für Ölstand, Kühlmittelstand, Bremsflüssigkeit, Bremsbeläge, Lampenausfall und Türschließung	●	●	●	Relingträger	○	○	○	Auflastung 3,2 t	○	○	○
Steckdosen 12 V für Sitzreihen Fond rechts u. links	○	○	○	40,6 cm (16 Zoll) Leichtmetallräder im 10-Speichen-Design	○	○	●	BlueEFFICIENCY-Paket ¹	○	○	○
Fahrer-/Beifahrersitz elektr. verstellbar	○	○	○	45,7 cm (18 Zoll) Leichtmetallräder im 10-Doppelspeichen-Design	○	○	○	Dieselpartikelfilter	●	●	●
Sitzschienensystem mit Schnellverriegelung für 2 Sitzreihen	○	○	●	48,3 cm (19") Leichtmetallräder im 16-Speichen-Design	○	○	○	BlueTEC mit SCR-Technologie (Serie bei 140 kW)	●	●	●
Sitzbefestigung Fond mit Schnellverriegelung (Sitzwannen)	●	●	-	Fahrgastraum Schiebetür links	○	○	○				
Komfort-Dachbedieneinheit	○	○	●	Fahrgastraum Schiebetür rechts	●	●	●	Sicherheit/Fahrwerk			
Ausstiegleuchten	○	○	●	Vollverzinkte Karosserie	●	●	●	Fahrlicht-Assistent	○	○	●
Dachverkleidung und Innenverkleidung Hartfaserplatten	●	-	-					Nebelscheinwerfer Halogen	○	○	○
Dach- und Innenverkleidung gehobene Ausführung	○	●	●	Komfort				Adaptives Bremslicht	●	●	●
Holzfußboden	●	-	-	Berganfahrhilfe	●	●	●	ADAPTIVE ESP® (Elektronisches Stabilitäts-Programm) in Verbindung mit ABS, ASR, EBV, BAS	●	●	●
TPO Boden	○	●	○	Sitzheizung für Fahrer und Beifahrer	○	○	○	Gurtwarneinrichtung für Fahrer- und Beifahrersitz	●	●	●
Teppichboden	○	○	●	Halbautomatisch geregelte Klimaanlage TEMPMATIC	○	○	●	Regensensor	○	○	●
Wechselrichter 12 V-230 V	○	○	○	Lederlenkrad und Lederschalthebel	○	○	○	Insassenschutzsystem PRE-SAFE®	○	○	○
				Lenkrad in Neigung und Höhe verstellbar	○	●	●				
Pakete				Zentralverriegelung mit Fernbedienung	●	●	●	● Serienausstattung ○ Sonderausstattung			
Fahrassistenten-Paket	○	○	○	Wärmedämmendes Glas rundum	○	●	●	¹ Serie beim Vito 119 BlueTEC sowie beim Automatikgetriebe i. V. m. Pkw-Zulassung.			
Spur-Paket	○	○	○	Laderaumunterteilung (mit zwei Einkaufsboxen)	○	○	○				
Park-Paket	○	○	○	Fenster in Heckklappe/Hecktür mit Heckscheibenheizung und Wisch-/Waschanlage	●	●	●				
Diebstahlschutz-Paket	○	○	○	Elektrische Wegfahrsperre	●	●	●				
Topload-Paket	○	○	○	Heizung für Scheibenwaschanlagen	○	○	○				

Original-Zubehör.



Relinggrundträger Alustyle, Ski- und Snowboardträger New Alustyle „Komfort“. Zur flexiblen und schnellen Befestigung auf der Dachreling. Bis max. 150 kg Dachlast. Der Ski- und Snowboardträger (abschließbar) ist für bis zu 6 Paar Ski oder 4 Snowboards geeignet. Die praktische Ausziehfunktion erleichtert das Be- und Entladen.

¹ Voraussichtlich verfügbar ab dem 1. Quartal 2015. Die Abbildungen können auch Original-Zubehör zeigen, das nicht in allen Ländern verfügbar ist.



iPad® Fond Integration. Die komfortable Docking-Station bringt das iPad® mit allen gewohnten Funktionen ergonomisch und crashtsicher in Ihren Mercedes-Benz. Erhältlich für iPad® 2, iPad® 3 und iPad® 4.



Ripsmatten. Die ideale Kombination aus extrem widerstandsfähigem, langlebigem Ripsmaterial und eleganter Optik. Mit Clip-Verschluss zur rutschsicheren Befestigung am Fahrzeugboden.



Gepäckraumwanne, flach. Die saubere Lösung gegen Schmutz und Kratzer im Gepäckraum. Aus leichtem, stabilem Kunststoff.


Immer und überall für Sie im Einsatz.

Ganz gleich, wo Sie gerade Ihr Bestes geben: Auf uns können Sie sich genauso verlassen wie auf den Vito. Wir sind für Sie da – mit maßgeschneidertem Service und immer genau der Leistung, die Sie gerade brauchen. Dafür stehen Ihnen europaweit rund 3.000 Service-Stützpunkte zur Verfügung, von denen viele bis 20 Uhr, 22 Uhr oder sogar rund um die Uhr geöffnet haben.

Mit Mercedes-Benz MobiloVan¹, der lebenslangen² Mobilitätsgarantie von Mercedes-Benz, sorgen wir dafür, dass Sie schnell wieder mobil sind. Wir bringen Ihr Fahrzeug schnellstmöglich wieder auf die Straße, damit Sie sich um Ihr Geschäft kümmern können.

Darüber hinaus bieten wir Ihnen viele weitere Dienstleistungen, die zu hoher Wirtschaftlichkeit und Wettbewerbsfähigkeit beitragen können – wie beispielsweise attraktive Leasing-, Finanzierungs- und Versicherungslösungen von Mercedes-Benz Financial Services oder die individuellen Gesamtlösungen von Mercedes-Benz CharterWay – für genau kalkulierbare Kosten über die gesamte Nutzungsdauer.

Alles Weitere zu unseren Service- und Dienstleistungsangeboten erfahren Sie auf den folgenden Seiten. Und direkt bei Ihrem Mercedes-Benz Partner. Er berät Sie gerne ausführlich und individuell.

 www.mercedes-benz.de

¹ Gültig für Fahrzeuge mit Erstzulassung ab 01.10.2012. ² Bei regelmäßigem Service in einer autorisierten Mercedes-Benz Werkstatt.

³ Bei Reparaturen, die länger als zwei Arbeitsstunden dauern, während der ersten zwei Jahre nach Erstzulassung Ihres Fahrzeugs.

Mercedes-Benz Service24h und MobiloVan

Sollte Ihr Vito Tourer einmal nicht anspringen oder liegen bleiben, organisiert unser Service24h in kurzer Zeit qualifizierte Hilfe. Mit MobiloVan¹ erhalten Sie bei technischen Pannen eine kostenlose² Mobilitätsgarantie auf Ihr Fahrzeug, bis zu 30 Jahre. Im Garantie- und Kulanzfall bietet Ihnen Mercedes-Benz MobiloVan¹ auch bei Werkstattbesuchen³ attraktive Leistungen. So bleiben Sie bei Reparaturen mobil, die länger als zwei Arbeitsstunden dauern. Über die Voraussetzungen und den Geltungsbereich von MobiloVan¹ informiert Sie Ihr Mercedes-Benz Servicepartner gerne persönlich.





Mercedes-Benz
Service24h

Mercedes-Benz
Service24h

S MB 3055

Finanzierung.

Unsere Finanzierungsprodukte:

- Plus3-Finanzierung
- Schlussraten-Finanzierung
- Saisonraten-Finanzierung
- Standard-Finanzierung
- 3-Phasen-Finanzierung

Mit der Fahrzeugfinanzierung von Mercedes-Benz Bank bezahlen Sie Ihr Wunschfahrzeug in bequemen Raten. Egal für welche Finanzierung Sie sich entscheiden: Sie sind Fahrzeug-eigentümer und bleiben finanziell flexibel.

Ihre Vorteile auf einen Blick:

- Fester Zins über die gesamte Laufzeit
- Klare Kalkulationsgrundlage
- Transparente Kosten
- Ein Partner: Mercedes-Benz

Leasing.

Unsere Leasingprodukte:

- Leasing
- Flexibles Leasing

Sie möchten ein Neufahrzeug mit Wunschausstattung fahren und nur für die Nutzung bezahlen? Durch attraktive Leasing-raten binden Sie Ihr Kapital nur geringfügig und wissen genau, mit welchen Kosten Sie monatlich rechnen müssen.

Ihre Vorteile auf einen Blick:

- Keine Kapitalbindung durch gleichbleibende monatliche Raten
- Am Ende der Laufzeit geben Sie den Wagen zum garantierten Restwert einfach wieder an Ihr Autohaus zurück¹
- Als Gewerbetreibender können Sie Leasingraten als Betriebsausgaben geltend machen
- Ein Partner: Mercedes-Benz

¹ Diese Option beruht auf einer Zusatzvereinbarung zwischen Ihnen und Ihrem Händler.

Versicherung.

Unsere Versicherungsprodukte:

- Kfz-Haftpflicht- und Kaskoversicherung in verschiedenen Leistungsvarianten
- Ratenabsicherung in Verbindung mit einem Finanzierungsvertrag
- GAP-Unterdeckungsschutz
- Garantieverlängerung

Welches Ziel Sie mit Ihrem Mercedes-Benz auch ansteuern, wir sorgen für ein sicheres Gefühl unterwegs. Mit umfassenden Versicherungsleistungen zu attraktiven Konditionen und in gewohnter Mercedes-Benz Qualität.

Ihre Vorteile auf einen Blick:

- Attraktive Konditionen, abgestimmt auf das Fahrzeugangebot von Mercedes-Benz
- Spezielle Transporter-Versicherungen
- Im Schadensfall Service-Routing zu Ihrem Mercedes-Benz Service-Partner und Reparatur nach Herstellervorgaben



Mercedes-Benz Service.

Unsere Serviceprodukte:

- Service24h/MobiloVan
- Service-Verträge
- MercedesServiceCard

Mit individuell zugeschnittenen Service-Leistungen sorgt der Mercedes-Benz Service für den Werterhalt und die Zuverlässigkeit Ihres Mercedes-Benz. Vertrauen Sie bei Wartung und Reparatur demjenigen, der Ihr Fahrzeug im Detail kennt: Ihrem Mercedes-Benz Service.

Ihre Vorteile auf einen Blick:

- Hervorragender Service direkt vom Hersteller
- Umfassende Kompetenz durch qualifiziertes Werkstattpersonal
- Weitreichende Sicherheits-Features
- Langfristiger Werterhalt
- Planbare Kosten
- Verlängerte Öffnungszeiten

Mercedes-Benz Original-Teile.

Unsere Teileprodukte:

- Mercedes-Benz Original-Teile
- Mercedes-Benz Original-Tauschteile
- Mercedes-Benz Original-Zubehör
- Mercedes-Benz Original-Pflegeprodukte
- Mercedes-Benz Original-Motorenöl

Mercedes-Benz Original-Teile stehen für ausgezeichnete Qualität, vielfach geprüfte Sicherheit und hohe Zuverlässigkeit. Jedes Teil ist passgenau auf Technik und Design des Fahrzeugs abgestimmt, besteht aus hochwertigen Materialien, wurde umfassend getestet und ist so besonders widerstandsfähig und langlebig.

Ihre Vorteile auf einen Blick:

- Exakte Passgenauigkeit
- Maximale Teileverfügbarkeit
- Umfassendes Teilesortiment
- Langfristiger Werterhalt
- Hohe Zuverlässigkeit
- Hohe Sicherheit

Mercedes-Benz CharterWay.

Mercedes-Benz CharterWay bietet Ihnen individuelle Gesamtlösungen zur Fahrzeugbeschaffung, Mobilitätsabsicherung sowie zur administrativen Entlastung – professionell und mit der längsten Erfahrung am Markt.

CharterWay Service. Sichern Sie sich nach Ihren Bedürfnissen ab. Diese Produktlinie bündelt Wartungs- und Reparaturleistungen in individuellen Serviceprodukten. Das Angebot reicht von der reinen Garantierweiterung über die Abdeckung aller vorgeschriebenen Wartungsarbeiten bis hin zur Komplettabsicherung inklusive Verschleißreparaturen.

CharterWay ServiceLeasing. Die Komplettlösung. Mit diesem Produkt kombinieren Sie ein einfaches Leasing mit einem der CharterWay Serviceprodukte. So sind alle Bedürfnisse von der Beschaffung über das Management bis hin zum Werkstatt-Service mit nur einem Produkt abgedeckt.

CharterWay Miete. Ihr Nutzfahrzeug-Fuhrpark passt immer perfekt zu Ihrer Auftragslage. Die CharterWay Miete ermöglicht die flexible, kurz- oder langfristige Aufstockung Ihrer Transportkapazität ganz ohne Kapitalbindung und den damit verbundenen Risiken. Im Mietvertrag sind alle Leistungen enthalten, sodass Sie praktisch nur noch fahren müssen.

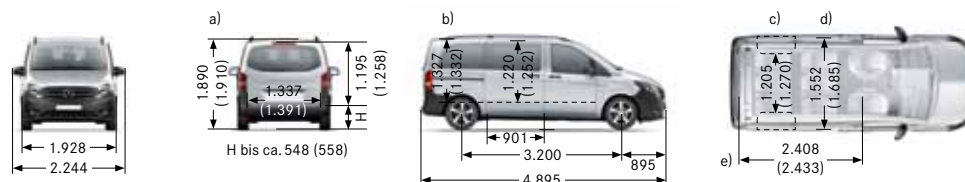
Für eine individuelle Beratung wenden Sie sich bitte an Ihren Mercedes-Benz Partner oder direkt an Mercedes-Benz CharterWay: www.charterway.com

Technische Daten.

Legende zu den Abmessungen:

Alle Angaben in mm. Die genannten Maße sind Mittelwerte. Sie gelten für Fahrzeuge in Grundausstattung und in unbelastetem Zustand. a) Fahrzeughöhe i. V. m. Sonderausstattung Dachreling zusätzlich 48 mm. b) Innenhöhe. c) Lichtes Maß zwischen den Radkästen. d) Maximale Breite des Fahrgastraums (am Boden gemessen). e) Maß gemessen am Fahrzeugboden.

Vito Tourer kompakt mit 3.200 mm Radstand

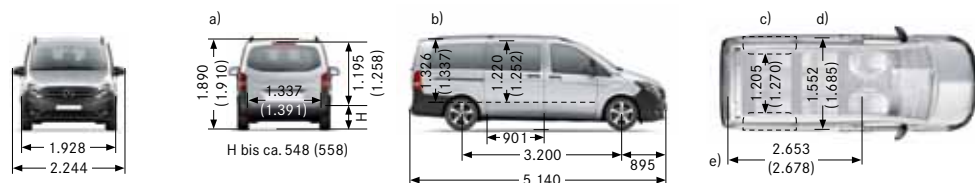


Zugelassenes Gesamtgewicht [t]	3,05
Vorderradantrieb 4 x 2	
65 kW (88 PS) bei 3.800 1/min 4 Zylinder Diesel ¹ Euro 6 Gr. I 1.598 cm ³ 230 Nm bei 1.500–2.000 1/min	109 BlueTEC
84 kW (114 PS) bei 3.800 1/min 4 Zylinder Diesel ¹ Euro 6 Gr. I 1.598 cm ³ 270 Nm bei 1.500–2.500 1/min	111 BlueTEC
Hinterradantrieb 4 x 2	
100 kW (136 PS) bei 3.800 1/min 4 Zylinder Diesel ¹ Euro 6 Gr. I 2.143 cm ³ 330 Nm bei 1.200–2.400 1/min	114 BlueTEC
120 kW (163 PS) bei 3.800 1/min 4 Zylinder Diesel ¹ Euro 6 Gr. I 2.143 cm ³ 380 Nm bei 1.400–2.400 1/min	116 BlueTEC
140 kW (190 PS) bei 3.800 1/min 4 Zylinder Diesel ¹ Euro 6 Gr. I 2.143 cm ³ 440 Nm bei 1.400–2.400 1/min	119 BlueTEC
Allradantrieb 4 x 4	
100 kW (136 PS) bei 3.800 1/min 4 Zylinder Diesel ¹ Euro 6 Gr. I 2.143 cm ³ 330 Nm bei 1.200–2.400 1/min	114 BlueTEC
120 kW (163 PS) bei 3.800 1/min 4 Zylinder Diesel ¹ Euro 6 Gr. I 2.143 cm ³ 380 Nm bei 1.400–2.400 1/min	116 BlueTEC
140 kW (190 PS) bei 3.800 1/min 4 Zylinder Diesel ¹ Euro 6 Gr. I 2.143 cm ³ 440 Nm bei 1.400–2.400 1/min	119 BlueTEC
Leergewicht ^{2,3} [kg] bei zGG	BASE: 1.860–2.015/PRO: 1.865–2.020/SELECT: 1.900–2.055 Allradantrieb BASE: 2.065/PRO: 2.090/SELECT: 2.115
Zuladung ³ [kg] bei zGG	BASE: 1.035–1.190/PRO: 1.030–1.185/SELECT: 995–1.150 Allradantrieb BASE: 985/PRO: 980/SELECT: 945
Zulässiges Zuggesamtgewicht [kg]	4.050/4.800/5.050/5.550 ⁴
Maximale Dachlast [kg] Anhängelast gebremst ⁵ /ungebremst [kg]	150 1.000, 1.800, 2.000, 2.500 ⁶ /750
Ladefläche [m ²] Ladevolumen [m ³] Max. Ladelänge [mm]	- - 2.408 (2.433)
Wendekreis Ø [m]/Spurkreis Ø [m] Vorderrad- Hinterrad- Allradantrieb	12,9/12,2 11,8/11,1 12,7/12,1

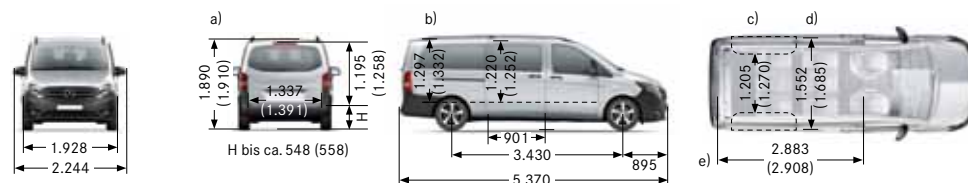
Legende zur Tabelle: Die Angaben zu Leergewicht und Zuladung beziehen sich auf das serienmäßige 6-Gang-Schaltgetriebe. Werte in Klammern beziehen sich auf den Vito Tourer BASE.

¹ Dieselpartikelfilter ist Serienausstattung für alle Dieselmotoren. ² Angaben nach Richtlinie 92/21/EG in der bei Drucklegung gültigen Fassung. (Mit Fahrer 68 kg, Gepäck 7 kg, allen Betriebsflüssigkeiten und 90% Tankfüllung.)

Vito Tourer lang mit 3.200 mm Radstand



Vito Tourer extralang mit 3.430 mm Radstand



3,05		3,2		3,05		3,2	
109 BlueTEC		-		109 BlueTEC		-	
111 BlueTEC		-		111 BlueTEC		-	
114 BlueTEC		114 BlueTEC		114 BlueTEC		114 BlueTEC	
116 BlueTEC		116 BlueTEC		116 BlueTEC		116 BlueTEC	
119 BlueTEC		119 BlueTEC		119 BlueTEC		119 BlueTEC	
114 BlueTEC		-		114 BlueTEC		-	
116 BlueTEC		-		116 BlueTEC		-	
119 BlueTEC		-		119 BlueTEC		-	
BASE: 1.885-2.050/PRO: 1.890-2.055/SELECT: 1.925-2.090 Allradantrieb BASE: 2.070/PRO: 2.095/SELECT: 2.120		BASE: 1.910-2.075/PRO: 1.915-2.080/SELECT: 1.950-2.115 Allradantrieb BASE: 2.105/PRO: 2.130/SELECT: 2.155		BASE: 1.910-2.075/PRO: 1.915-2.080/SELECT: 1.950-2.115 Allradantrieb BASE: 2.105/PRO: 2.130/SELECT: 2.155		BASE: 1.910-2.075/PRO: 1.915-2.080/SELECT: 1.950-2.115 Allradantrieb BASE: 2.105/PRO: 2.130/SELECT: 2.155	
BASE: 1.010-1.180/PRO: 1.005-1.175/SELECT: 970-1.140 Allradantrieb BASE: 960/PRO: 955/SELECT: 920		BASE: 985-1.155/PRO: 980-1.150/SELECT: 945-1.115 Allradantrieb BASE: 935/PRO: 930/SELECT: 895		BASE: 985-1.155/PRO: 980-1.150/SELECT: 945-1.115 Allradantrieb BASE: 935/PRO: 930/SELECT: 895		BASE: 985-1.155/PRO: 980-1.150/SELECT: 945-1.115 Allradantrieb BASE: 935/PRO: 930/SELECT: 895	
4.050/4.800/ 5.050/5.550 ⁴		5.050/5.200/5.550 ⁴		4.050/4.800/ 5.050/5.550 ⁴		5.050/5.200/5.550 ⁴	
150 1.000, 1.800, 2.000, 2.500 ⁶ /750		150 2.000, 2.500 ⁶ /750		150 1.000, 1.800, 2.000, 2.500 ⁶ /750		150 2.000, 2.500 ⁶ /750	
- 0,99 (1,22) 2.653 (2.678)				- - 2.883 (2.908)			
12,9/12,2 11,8/11,1 12,7/12,1				13,7/13,0 12,5/11,8 13,5/12,9			

³ Ausstattungen bzw. Ausstattungslinien können durch Erhöhung/Verringerung des Leergewichts die Zuladung beeinflussen. Weitere Informationen erhalten Sie bei Ihrem Mercedes-Benz Verkäufer. ⁴ Erhöhtes zul. Zuggesamtgewicht i. V. m. verstärkter Anhängerkupplung als Sonderausstattung erhältlich, je nach Ausführung des Antriebsstrangs. ⁵ Je nach Ausführung des Antriebsstrangs. ⁶ Erhöhte Anhängelast i. V. m. verstärkter Anhängerkupplung als Sonderausstattung erhältlich, je nach Ausführung des Antriebsstrangs.

Kraftstoffverbrauch und CO₂-Emissionen.

Für Fahrzeuge mit Abgasnorm Euro 6 Gr. I
und Vorderradantrieb 4x2

ohne BlueEFFICIENCY-Paket

Motor	Getriebe	Vorderachs- übersetzung	CO ₂ -Emissions- werte [g/km] ¹	Effizienzklasse	Kraftstoffverbrauch [l/100 km] ^{1, 2}		
					innerorts	außerorts	kombiniert
109 BlueTEC	M6	4,187	164	B	7,8	5,4	6,3
111 BlueTEC	M6	4,187	164	B	7,8	5,4	6,3

Für Fahrzeuge mit Abgasnorm Euro 6 Gr. I
und Hinterradantrieb 4x2

ohne BlueEFFICIENCY-Paket

Motor	Getriebe	Hinterachs- übersetzung ¹	CO ₂ -Emissions- werte [g/km] ¹	Effizienzklasse	Kraftstoffverbrauch [l/100 km] ^{1, 2}		
					innerorts	außerorts	kombiniert
114 BlueTEC	M6	3,467	174	C	8,5	5,4	6,6
	A7	3,267	-	-	-	-	-
116 BlueTEC	M6	3,267	163	B	7,8	5,2	6,2
	A7	2,933	-	-	-	-	-
119 BlueTEC	A7	2,933	-	-	-	-	-

mit BlueEFFICIENCY-Paket

CO ₂ -Emissions- werte [g/km] ¹	Effizienz- klasse	Kraftstoffverbrauch [l/100 km] ^{1, 2}		
		innerorts	außerorts	kombiniert
164	B	8,2	5,3	6,4
158	B-A	6,7	5,6	6,0
158	B-A	7,5	5,1	6,0
153	A	6,7	5,3	5,8
153	A	6,7	5,3	5,8

Für Fahrzeuge mit Abgasnorm Euro 6 Gr. I
und Allradantrieb 4x4

114 BlueTEC	A7	3,267	-	-	-	-	-	174-171	B	7,5-7,4	6,0-5,9	6,6-6,5
116 BlueTEC	A7	3,267	-	-	-	-	-	174-171	B	7,5-7,4	6,0-5,9	6,6-6,5
119 BlueTEC	A7	3,267	-	-	-	-	-	174-171	B	7,5-7,4	6,0-5,9	6,6-6,5

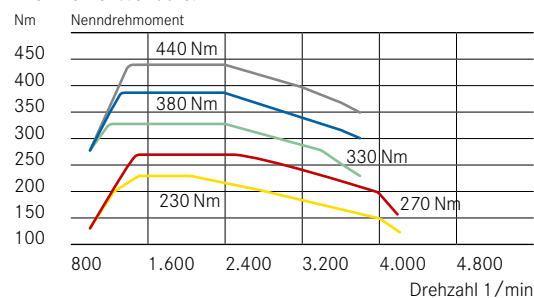
Legende zur Tabelle: M6 = 6-Gang-Schaltgetriebe ECO Gear; A7 = 7-Gang-Automatikgetriebe 7G-TRONIC PLUS



Das Beste für den Motor:
Mercedes-Benz Original-Motorenöl

	Dieselmotor OM 622 DE16LA	65 kW (88 PS)
	Dieselmotor OM 622 DE16LA	84 kW (114 PS)
	Dieselmotor OM 651 DE22LA	100 kW (136 PS)
	Dieselmotor OM 651 DE22LA	120 kW (163 PS)
	Dieselmotor OM 651 DE22LA	140 kW (190 PS)

Drehmomentverläufe:



¹ Die angegebenen Werte wurden nach dem jeweils vorgeschriebenen Messverfahren (§ 2 Nrn. 5, 6, 6a Pkw-EnVKV bzw. gemäß Verordnung (EG) Nr. 715/2007 in der jeweils gegenwärtig geltenden Fassung) ermittelt. Hinweis: Die Angaben beziehen sich nicht auf ein einzelnes Fahrzeug und sind nicht Bestandteil des Angebots, sondern dienen allein Vergleichszwecken zwischen den verschiedenen Fahrzeugtypen. CO₂-Emissionen, die durch die Produktion und Bereitstellung des Kraftstoffes bzw. anderer Energieträger entstehen, werden bei Ermittlung der CO₂-Emissionen gemäß der Richtlinie 1999/94/EG nicht berücksichtigt. ² Tankinhalt für alle Motoren serienmäßig ca. 57 l, optional ca. 70 l. Tankinhalt AdBlue®: 11,5 l, optional ca. 26 l (voraussichtlich lieferbar ab 2. Quartal 2016).


Original-Zubehör (z. B. Dachreling, Fahrradträger usw.) kann relevante Fahrzeugeigenschaften, wie z. B. Gewicht, Roll- und Luftwiderstand, verändern und neben Verkehrs- und Witterungsbedingungen Einfluss auf die Werte des Verbrauchs und der Fahrleistung haben.

Stellen Sie ihn auf die Probe.

Jedes gute Arbeitsverhältnis beginnt mit einer Probezeit. Zeit, in der Sie den Vito Tourer genauer kennenlernen und sich von seinen Fähigkeiten in allen Straßenlagen überzeugen können. Erleben Sie einen echten Mercedes-Benz Transporter und entdecken Sie ein Fahrzeug, das mit seiner Zielstrebigkeit, Einsatzbereitschaft und Wirtschaftlichkeit einen Gewinn für jedes Unternehmen darstellt – und das ab der ersten Fahrt.

Mit der Händlersuche auf www.mercedes-benz.de finden Sie Ihren nächstgelegenen Mercedes-Benz Partner ganz einfach. Wir wünschen Ihnen schon jetzt viel Spaß bei Ihrer Probefahrt.

Für alle weiteren Informationen rund um den Vito Tourer finden Sie im Internet die Betriebsanleitung. Bitte navigieren Sie auf www.mercedes-benz.de/vito über „Service & Zubehör“ zum Unterpunkt „Service Online“.

 www.mercedes-benz.de/vito

Altfahrzeug-Rücknahme. Gerne nehmen wir Ihren Vito Tourer zur umweltgerechten Entsorgung gemäß der Altfahrzeugrichtlinie der Europäischen Union (EU) wieder zurück – aber bis dahin ist noch lange Zeit. Um Ihnen die Rückgabe so einfach wie möglich zu machen, steht Ihnen ein Netz von Rücknahmestellen und Demontagebetrieben zur Verfügung. Gerne können Sie Ihr Fahrzeug in einem dieser Betriebe kostenlos abgeben. Hierdurch leisten Sie einen wertvollen Beitrag zur Schließung des Recyclingkreislaufs und zur Schonung der Ressourcen. Weitere Informationen zum Altfahrzeugrecycling, zur Verwertung und den Bedingungen der Rücknahme erhalten Sie auf der nationalen Mercedes-Benz Homepage.

Zu den Angaben in dieser Broschüre: Nach Redaktionsschluss dieser Druckschrift, 06.11.2014, können sich am Produkt Änderungen ergeben haben. Konstruktions- oder Formänderungen, Abweichungen im Farbton sowie Änderungen des Lieferumfangs seitens des Herstellers bleiben während der Lieferzeit vorbehalten, sofern die Änderungen oder Abweichungen unter Berücksichtigung der Interessen des Verkäufers für den Käufer zumutbar sind. Sofern der Verkäufer oder der Hersteller zur Bezeichnung der Bestellung oder des bestellten Kaufgegenstands Zeichen oder Nummern gebraucht, können allein hieraus keine Rechte abgeleitet werden. Die Abbildungen und Beschreibungen können auch Zubehör und Sonderausstattungen enthalten, die nicht zum serienmäßigen Lieferumfang gehören. Farbabweichungen sind drucktechnisch bedingt. Diese Druckschrift kann ebenso Typen und Betreuungsleistungen enthalten, die in einzelnen Ländern nicht angeboten werden.

Diese Broschüre wird international eingesetzt. Aussagen über gesetzliche, rechtliche und steuerliche Vorschriften und Auswirkungen haben nur für die Bundesrepublik Deutschland zum Zeitpunkt des Redaktionsschlusses dieser Broschüre Gültigkeit. Fragen Sie daher zu den in anderen Ländern geltenden Vorschriften und Auswirkungen und zum verbindlichen letzten Stand bitte Ihren Mercedes-Benz Transporter-Verkäufer.

www.mercedes-benz.de