

X F





XF

DIE SPORTLIMOUSINE

Elegant, dynamisch, progressiv – der Jaguar XF verbindet die atemberaubende Leistung eines Sportwagens mit dem unvergleichlichen Komfort einer Luxuslimousine. Was Technik und Innovation angeht, ist der Jaguar XF eine treibende Kraft und sorgt für völlig neue Impulse in der Welt des Fahrzeugdesigns. Er vereint das Gefühl von sportlichem Luxus, für das Jaguar bekannt ist, mit genialen technischen Innovationen und setzt damit Maßstäbe.

JAGUAR XF | XFR

ABGEBILDETES FAHRZEUG: JAGUAR XF IN POLARIS WHITE



FASZINATION FAHRZEUGDESIGN

Mit seinen markanten Bi-Xenon-Scheinwerfern, umrahmt von kristallweißen LED-Tagfahrleuchten, und seiner sportlichen Haltung ist der Jaguar XF schlichtweg ein beindruckendes Statement. Die fließenden Linien und seine gespannte, flache Silhouette dienen nicht nur seiner athletischen Erscheinung, sondern wurden in umfangreichen Designtests auch auf aerodynamische Höchstleistungen ausgelegt. Jede Kontur des Jaguar XF wurde bis ins kleinste Detail optimiert, um diese unerreichte aerodynamische Effizienz, einen geringeren Verbrauch und weniger Emissionen zu gewährleisten. Wunderschön, intensiv, kraftvoll. Der Jaguar XF fesselt die Vorstellungskraft – und das Herz.



ABGEBILDETES FAHRZEUG: JAGUAR XF IN POLARIS WHITE
LINKS ABGEBILDETES FAHRZEUG: JAGUAR XF MIT AERODYNAMIC-PACK IN POLARIS WHITE



ABGEBILDETES FAHRZEUG: JAGUAR XF IN POLARIS WHITE



DIE JAGUAR XF KOLLEKTION

Der Jaguar XF überzeugt mit Stil, Attitüde und Motorleistung. Moderne, sportliche Eleganz und atemberaubende Leistung gehen Hand in Hand. Der sportliche Charakter des Jaguar XF wird mit den optionalen Ausstattungspaketen noch weiter unterstrichen.

Mit dem Aerodynamic-Pack von Jaguar kann das Erscheinungsbild des XF noch selbstbewusster gestaltet werden. Es umfasst einen umgestalteten Frontstoßfänger mit einer schwarzen Kühlergrilleinfassung, einen Heckspoiler, eine umgestaltete Heckschürze und markante Seitenschweller.

Das Black-Pack bietet ein markantes, energisches Design mit einer puristischen, glänzend schwarzen Oberfläche für Kühlergrill, Kühlergrilleinfassung, Maschengittereinlagen unterhalb des Kühlergrills und Scheibenrahmen. Die Kofferraumleiste ist in Wagenfarbe lackiert. Als Sonderausstattung erhältlich sind schwarze Leichtmetallfelgen im Design „Kalimnos“, die die unverwechselbare Optik komplettieren.

Mit dem XFR präsentiert Jaguar die vollendete Sportlimousine – gekennzeichnet durch eine aggressivere Haltung, markant designte vordere Lufteinlässe, einen glänzend schwarzen Abschluß der Heckschürze und vierflutige Abgasendrohre mit einem beeindruckend sportlichen Sound.

ABGEBILDETE FAHRZEUGE: JAGUAR XF IN POLARIS WHITE, JAGUAR XF MIT AERODYNAMIC-PACK IN INDIGO UND JAGUAR XFR IN ITALIAN RACING RED



TECHNOLOGIE FÜR MEHR EFFIZIENZ

Der Jaguar XF steht für Leistungsfähigkeit, kultivierten Fahrkomfort und mühelose Kraftentfaltung. Abhängig von Geschmack und Fahrstil stehen verschiedene Motoren zur Auswahl, die keinerlei Wünsche offen lassen. Das Angebot umfasst Benzin- und Dieseltriebwerke auf dem neuesten Stand der Technik.

Alle Motoren sind mit "Intelligent Stop/Start"-System ausgestattet, das je nach vorherrschenden Bedingungen eine Verbrauchssenkung von 5 bis 7 Prozent ermöglicht. Das fortschrittliche 8-Gang-Automatikgetriebe von ZF ermöglicht kaum wahrnehmbare, samtweiche Gangwechsel.

		JAGUAR 2,2 LITER DIESEL MIT 147 kW (200 PS)	JAGUAR 3,0 LITER V6 DIESEL MIT 177 kW (240 PS)	JAGUAR 3,0 LITER V6 DIESEL S MIT 202 kW (275 PS)
Beschleunigung (Sekunden)	0-100 km/h	8,5	7,1	6,4
Innerorts	l/100 km	6,1	7,5	7,5
Außerorts	l/100 km	4,5	5,0	5,0
Verbrauch kombiniert	l/100 km	5,1-5,2*	6,0	6,0
CO ₂ -Emissionen	g/km	135**	159	159

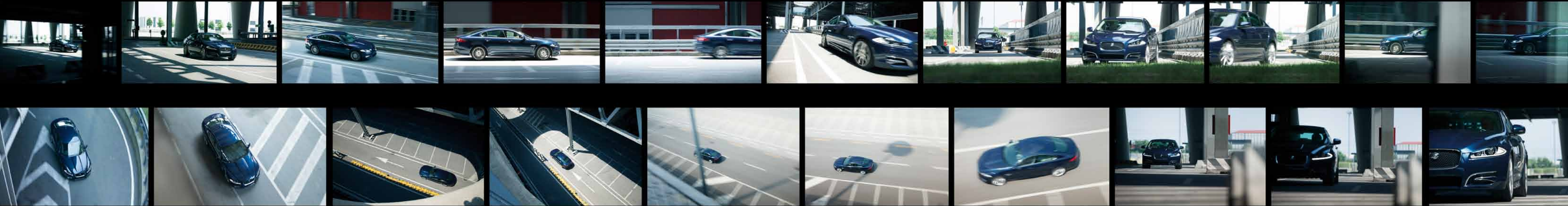
		JAGUAR 3,0 LITER V8 KOMPRESSOR MIT 250 kW (340 PS)	JAGUAR 3,0 LITER V8 KOMPRESSOR MIT 250 kW (340 PS) AWD	JAGUAR 5,0 LITER V8 KOMPRESSOR MIT 375 kW (510 PS)
Beschleunigung (Sekunden)	0-100 km/h	5,9	6,4	4,9
Innerorts	l/100 km	13,9	14,2	16,9
Außerorts	l/100 km	7,0	7,2	8,6
Verbrauch kombiniert	l/100 km	9,6	9,8	11,6
CO ₂ -Emissionen	g/km	224	229	270

*5,1 l/100 km gültig für 17-Zoll-Felgen, 5,2 l/100 km für 18-Zoll- und größere Felgen

**Emissionen von 135 g/km gültig für 17-Zoll-Felgen, 139 g/km für 18-Zoll- und größere Felgen

CO₂-Effizienzklasse: G-A; RL 80/1268/EWG

ABGEBILDETES FAHRZEUG: JAGUAR XF IN POLARIS WHITE



FAHRDYNAMIK

Der agile, leistungsstarke und fahrerorientierte Jaguar XF setzt auf eine Reihe von Technologien, die das Fahrerlebnis intensivieren. Das viel gepriesene Handling des Jaguar XF wird durch eine Kombination aus außergewöhnlich steifer Karosserie, aerodynamischer Form und innovativem Fahrwerksystemen ermöglicht.

Das **adaptive Fahrwerk (Adaptive Dynamics)** des Jaguar XF überwacht kontinuierlich die Dämpfung und passt sie an die jeweiligen Bedingungen an, ob Kurvenfahrten, Ausweichen von Schlaglöchern oder Beschleunigen auf der Autobahn. Das System berechnet die geeignete Fahrwerksreaktion 500 Mal pro Sekunde und stellt die Dämpfer entsprechend ein, weshalb das Fahrzeug immer optimal ruhig, stabil und sicher auf der Straße liegt.

Die **geschwindigkeitsabhängige Servolenkung mit Servotronic** erleichtert das Manövrieren bei geringem Tempo, nimmt ihre Unterstützung bei höheren Geschwindigkeiten dann aber zurück und gewährleistet ein reaktionsstarkes Handling.

ABGEBILDETES FAHRZEUG: JAGUAR XF MIT AERODYNAMIC-PACK IN INDIGO



UNERREICHTES HANDLING



Der Jaguar XF bietet Ihnen jederzeit und überall ein erstklassiges Handling und unglaubliche Leistung. Unter extremen Bedingungen können mit der **JaguarDrive Control™** spezielle Getriebeprogramme ausgewählt werden: Der Sport-Modus sorgt für eine reaktionsschnellere Leistung, während im Winter-Modus das Ansprechverhalten des Gaspedals gedämpft wird, um auf Eis und Schnee eine gleichmäßigere Traktion zu erzielen. Darüber hinaus erfolgen die Gangwechsel geschmeidiger, was plötzliche Drehzahlsprünge vermeidet. Das Fahrzeug ist leichter zu beherrschen, wenn die Haftung bei rutschigen Bedingungen nicht optimal ist.

Die serienmäßige **dynamische Stabilitätskontrolle (DSC)** des Jaguar XF bietet zwei Einstellungsoptionen. Die normale Funktion reagiert sofort, wenn das Fahrzeug ins Rutschen gerät, bremst einzelne Räder ab und verringert die Motorleistung. Die TracDSC-Technologie toleriert durchdrehende Räder bis zu einem gewissen Punkt und reagiert später – was ein sportlicheres Fahrerlebnis ermöglicht und genutzt wird, wenn z. B. Schneeketten aufgezogen werden müssen.

Der Jaguar XF 3,0 Liter V6 Kompressor ist auf Wunsch mit **Allradantrieb (AWD)** ausgestattet, der auf unbefestigten Straßen oder bei schlechten Haftungsverhältnissen für eine optimale Traktion sorgt. Der Allradantrieb des Jaguar XF setzt zunächst nur auf den Heckantrieb, um Kraftstoffverbrauch und Emissionen gering zu halten, bis ein Sensor meldet, dass alle Räder angetrieben werden müssen. Er wertet die Straßenverhältnisse aus, erkennt eine mangelnde Reifenhaftung und kann das auf die Vorderräder wirkende Drehmoment unmittelbar um bis zu 50 Prozent erhöhen.

Dank der ausgefeilten Fahr- und Handlingtechnologien von Jaguar wird der XF mit fast allen Straßenbedingungen fertig – überall, auch in kritischen Situationen.

ABGEBILDETES FAHRZEUG: JAGUAR XF IN INDIGO MIT SEITLICHEN LUFTAUSLÄSSEN IN CHROM-OPTIK (OPTIONAL ERHÄLTLICH)



JAGUAR XFR

Der Jaguar XFR befördert den XF in eine neue Dimension atemberaubender Leistung. Mit einer rasanten Beschleunigung von **0-100 km/h in nur 4,9 Sekunden** bietet der Jaguar XFR ein intensives, höchst sportliches Fahrerlebnis ohne Kompromisse in Sachen Komfort.

Unter der markanten Motorhaube wartet der viel gerühmte Jaguar 5,0 Liter V8 Kompressormotor auf seinen Einsatz. Dieses Viernockenwellen-Kraftpaket aus Aluminium sorgt für eine umwerfende Fahrleistung. Das "Intelligent Stop/Start"-System und das 8-Gang-Automatikgetriebe sind darauf ausgelegt, CO₂-Emissionen zu verringern. Dennoch ist der Motor kraftvoll genug, um eindrucksvolle 510 PS und ein Drehmoment von 625 Nm zu erzeugen.

Das für den Jaguar XFR optional erhältliche Speed-Pack kalibriert Motor und Getriebe um und steigert die Höchstgeschwindigkeit des Jaguar XFR von 250 km/h auf 280 km/h.

ABGEBILDETES FAHRZEUG: JAGUAR XFR IN ITALIAN RACING RED



INTELLIGENTE SICHERHEIT

Die Sicherheitssysteme des Jaguar XF sind vorausschauend ausgelegt. Sie nutzen eine breite Palette an technischen Einrichtungen, um auf fast alles vorbereitet zu sein und dem Fahrer dabei zu helfen, mit dem Unerwarteten umzugehen. Die dynamische Stabilitätskontrolle (DSC) optimiert die Stabilität des Jaguar XF sofort, wenn das Fahrzeug ins Rutschen gerät. Die elektronische Bremskraftverteilung (EBD) misst das Ladungsgewicht und verteilt die Bremskraft dementsprechend auf Vorder- und Hinterräder.

Die **adaptive Geschwindigkeitsregelung (ACC)** überwacht mittels eines Radars in der Frontstoßstange das vorausfahrende Fahrzeug und ändert automatisch die Geschwindigkeit des Jaguar XF, um den Abstand konstant zu halten. Der **Notfall-Bremsassistent (EBA)** erkennt die Schwere eines Notfalls und setzt nach Bedarf die jeweils optimale Bremskraft frei.

Adaptives Kurvenlicht erleichtert das Fahren bei Nacht. Sensoren erfassen die Geschwindigkeit des Fahrzeugs und den Lenkeinschlag. Basierend auf diesen Daten wird das Licht der Scheinwerfer dem Kurvenverlauf angepasst. Bei Nachtfahrten wird somit die Sicherheit gesteigert.

Das **Warnsystem „Toter Winkel“** verwendet Sensoren zur Überwachung von Bereichen, die weder direkt noch über die Spiegel einzusehen sind. Sobald sich in diesem Bereich ein Fahrzeug befindet, wird ein gelbes Warnsymbol in den Außenspiegeln angezeigt.

In der Karosserie des Jaguar XF kommen 25 verschiedene Stahlsorten zum Einsatz. Im vertikalen Sicherheitsring um die Passagiere wird Bor verwendet, ein Element, das um ein vielfaches belastbarer ist als normaler Baustahl. Insgesamt acht Airbags sorgen für zusätzlichen Schutz.



IM EINKLANG MIT DEM JAGUAR XF

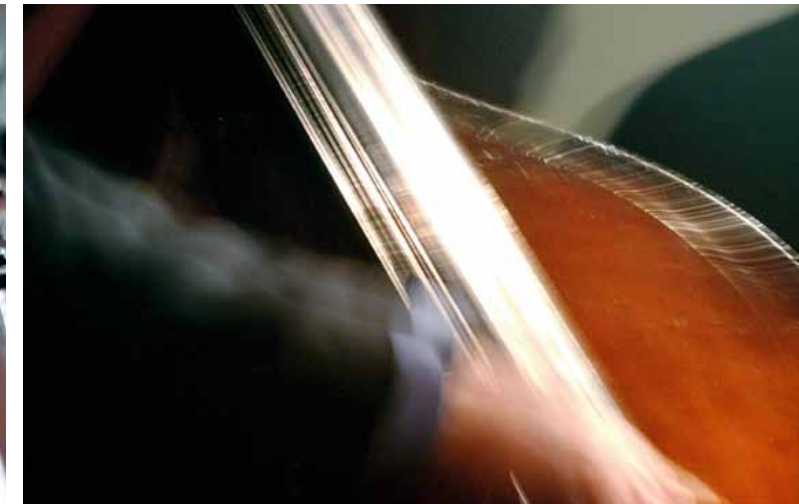


Mit einem **7-Zoll-Touchscreen-Farbdisplay** haben Sie im Jaguar XF alles vollständig unter Kontrolle. Einfach und intuitiv: Sie sind von jeder Option immer nur wenige Befehle entfernt – ob Satellitennavigation, Klimaautomatik, Bluetooth®-Telefonschnittstelle oder Audiosystem.

Herzstück der Multimedia-Funktionen des Jaguar XF ist ein **30-GB-Festplattenlaufwerk**. Es beherbergt nicht nur das Navigationssystem des Fahrzeugs, sondern speichert auch Musik von bis zu zehn CDs in einem unkomprimierten Format, das höchste Audioqualität bietet.

Das **globale Navigationssystem** des Jaguar XF ermöglicht eine einfache Aktualisierung sowie blitzschnellen Zugriff auf Karten und Daten aus der ganzen Welt. Wenn Sie dreimal von einer vorgeschlagenen Route abweichen, wird Ihnen die bevorzugte Route als Option angeboten. Sie können nach einer Analyse des vorgeschlagenen Weges auch aus drei Routen diejenige mit dem geringsten Kraftstoffverbrauch wählen.

Die als Sonderausstattung erhältliche **interaktive Sprachsteuerung** macht die Bedienung noch einfacher. Mit dem System „Say What You See“ kommuniziert der Fahrer mühelos mit dem Jaguar XF. Auf dem Touchscreen werden Eingabeaufforderungen angezeigt, mit denen der Fahrer per Sprachbefehl Telefon, Navigations- oder Audiosystem steuern kann.



MUSIK ERLEBEN

Wenn Sie das exquisite Audiosystem des Jaguar XF einschalten, erwacht der Innenraum zum Leben. Zehn strategisch platzierte Lautsprecher liefern 250 Watt reinen Audiogenuss und umgeben Sie mit einer außergewöhnlichen Klangqualität.

Darüber hinaus bieten wir auch zwei von Meridian entwickelte Systeme an, dem wohl kompetentesten Audioexperten überhaupt. Beide wurden speziell für das einzigartige Interieur des Jaguar XF entwickelt und gefertigt. Das Meridian 380-Watt-Premium-Klangsystem mit elf Lautsprechern sorgt für ein faszinierendes Hörerlebnis, während das unglaubliche Meridian 825-Watt-Premium-Surround-Klangsystem mit nicht weniger als 17 Lautsprechern (inklusive Subwoofer) einen Sound erzeugt, wie ihn sich der Künstler vorgestellt hat. Meridian erreicht dies durch das Abgleichen der akustischen Leistung mit echten Musikinstrumenten.

Die von Meridian eingeführte Trifield™-Technologie gewährleistet einen exquisiten Stereosound. Der ganzheitliche Klang umgibt alle Fahrgäste und sorgt für ein konzertähnliches Erlebnis. Mit einem Meridian Klangsystem im Jaguar XF wird der Qualitätsunterschied erlebbar.

„Trifield“ und das „drei Felder“-Gerät sind Warenzeichen von Trifield Productions Ltd.





ABGEBILDETES INTERIEUR: JAGUAR XF PORTFOLIO-INTERIEUR
MIT ARMATURENTAFELÜBERSEITE IN WARM CHARCOAL
MIT KONTRASTNAHT IN IVORY UND APPLIKATIONEN AUS
GLÄNZENDEM EICHENHOLZ



IM JAGUAR XF DAS LEBEN GENIESSEN

Wenn Sie sich in den Jaguar XF setzen, begrüßt Sie der sanft pulsierende Startknopf. Drücken Sie ihn, dann erwacht der Motor des Jaguar XF zum Leben. Sie haben kaum Ihren Finger bewegt, schon fügt sich der präzisionsgefräste **JaguarDrive Selector™** sanft in Ihre Handfläche. Der Motor läuft fast unmerklich, die Lufteinlässe – bislang unsichtbar – öffnen sich gleichzeitig, eine kühle, **phosphorblaue Beleuchtung** hebt die Bedienelemente hervor. Der Spaß kann beginnen.

Der ergonomisch optimierte Innenraum des Jaguar XF wirkt gleichzeitig modern und luxuriös. Er ist voll und ganz auf die Bedürfnisse von Fahrer und Mitfahrern ausgerichtet und regt die Sinne an. Es herrscht eine Atmosphäre von Komfort und Qualität: komfortable und qualitativ hochwertige Sitze mit ausgezeichneter Passform, Echtholz-Paneele, Pianolack und moderne Aluminium-Oberflächen.

Dieser Luxus zieht sich durch den gesamten Jaguar XF, vom Premium-Teppich und den Seitenverkleidungen bis hin zu den polierten Edelstahlleisten. Jede Funktion ist durchdacht. In jedem Hebel steckt Designkunst. Die Stellung des Lenkrads passt sich auf Knopfdruck gemeinsam mit der von Sitz und Spiegel an. Diese Einstellungen lassen sich für mehrere Fahrer speichern. Lassen Sie sich vom Jaguar XF bewegen.



DER JAGUAR XF NOCH SPORTLICHER



Das Sport-Interieur-Paket ergänzt den leistungsbetonten Charakter des Jaguar XF perfekt. Die darin enthaltenen Sportsitze in Bond-Grain- oder Soft-Grain-Leder mit Doppelnaht können Sie so verstellen, dass sie perfekt zu Ihnen passen. Von individuell abgestimmten Lendenwirbelstützen bis hin zu speziell geformten Seitenpolstern bieten sie eine hervorragende seitliche Stütze bei rasanten Kurvenfahrten. Stilvoll abgerundet wird das Sport-Interieur-Paket für den Jaguar XF mit Sportpedalen aus poliertem Metall sowie Paneelen in Pianolack Schwarz.

ABGEBILDETES INTERIEUR: JAGUAR XF INTERIEUR-SPORT-PAKET MIT SPORTSITZEN IN SOFT-GRAIN-LEDER IN RED ZONE UND WARM CHARCOAL MIT KONTRASTNAHT IN RED ZONE, ARMATURENTAFELBERSEITE IN WARM CHARCOAL MIT KONTRASTNAHT IN RED ZONE UND PANEELLE IN PIANOLACK SCHWARZ

IHR GANZ PERSÖNLICHER JAGUAR

Jaguar bietet Ihnen eine reiche Auswahl an verschiedenen Farben, Paneelen und Applikationen. Für den Jaguar XF stehen fünf zusätzliche Ausstattungspakete zur Auswahl: Bond-Grain-Interieur, Soft-Grain-Interieur, Portfolio-Interieur, Bond-Grain-Sport-Interieur und Soft-Grain-Sport-Interieur. Diese ermöglichen es Ihnen, einen Jaguar XF zusammenzustellen, der genau Ihren Wünschen und Ihrer Persönlichkeit entspricht. Der Jaguar XF ist darüber hinaus als Performancemodell XFR verfügbar.

AUSSENFARBEN

Ob Polaris White oder Caviar, vom Motorsport inspiriertes Italian Racing Red oder British Racing Green, Jaguar bietet eine große Auswahl an Farben, um Ihren Jaguar XF unverwechselbar zu machen. Zahlreiche Farboptionen stehen als Uni-, Metallic- oder Xirallic-Lackierung zur Verfügung, damit Sie Ihren Jaguar nach Ihren Wünschen ganz individuell gestalten können.

UNI

Ebony



PREMIUM

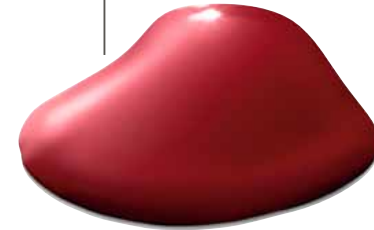
Indigo[†]



Crystal Blue^{*}



Carnelian Red[†]



Satellite Grey^{††}



Vapour Grey^{*†²}



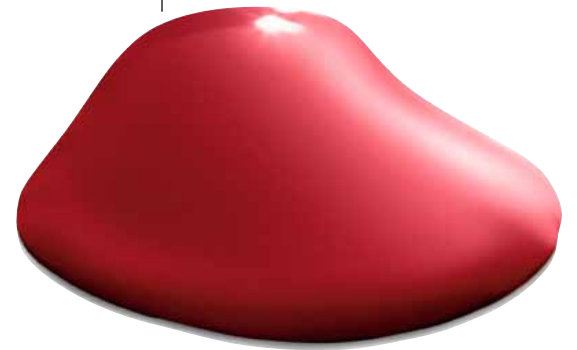
SONDERFARBEN

Black Amethyst[†]



PERFORMANCE FARBEN

Italian Racing Red^{†‡}



Polaris White[†]



Ultimate Black^{††}



Stratus Grey^{††}



Caviar[†]



Rhodium Silver^{††}



Lunar Grey^{††}



British Racing Green^{†‡}



*Metallic-Lackierung †Xirallic-Lackierung ‡Erhältlich für den Jaguar XFR
[†]Erhältlich ab Januar 2013. [‡]Erhältlich bis Januar 2013.

Informationen zur Verfügbarkeit erhalten Sie von Ihrem Jaguar Vertragspartner.

INTERIEUR

Soft-Grain-Leder in Warm Charcoal
(auch erhältlich in Bond-Grain und Premium-Velours)

Soft-Grain-Leder in Barley
(auch erhältlich in Bond-Grain und Premium-Velours)

Bond-Grain in Dove
(auch erhältlich in Soft-Grain-Leder)

Soft-Grain-Leder in Ivory

Soft-Grain-Leder in London Tan

Soft-Grain-Leder in Red Zone

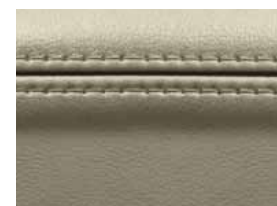
JAGUAR XF INTERIEURGESTALTUNG

IHR GANZ PERSÖNLICHER JAGUAR

INTERIEUR JAGUAR XFR

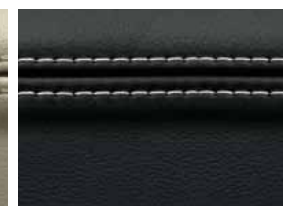


1. SITZ



Ivory

2. ARMATURENTAFELOBERSEITE MIT KONTRASTNAHT



Warm Charcoal mit Ivory

3. DACHVERKLEIDUNG



Canvas

4. ARMATURENTAFEL
5. PANEELLE



Dunkles Aluminium in Maschenoptik mit glänzender dunkler Eiche

1. Sitz bezieht sich auf Sitze und untere Türverkleidungen.
2. Armaturentafeloberseite mit Kontrastnaht bezieht sich auf Armaturentafeloberseite und obere Türverkleidung.
Die vollständigen Paneel-Optionen finden Sie auf Seite 44.


JAGUAR XF INTERIEUR



JAGUAR XF BOND-GRAIN-INTERIEUR



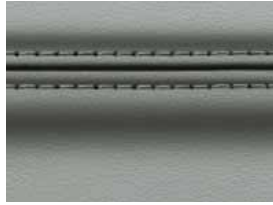
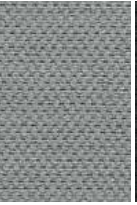

JAGUAR XF BOND-GRAIN-SPORT-INTERIEUR

SITZ	ARMATURENTAFELOBER-SEITE	DACHVERKLEIDUNG	
			
Warm Charcoal	Warm Charcoal	Dove	oder Jet
			
Dove	Warm Charcoal	Dove	oder Jet
			
Barley	Warm Charcoal	Canvas	oder Jet

JAGUAR XF SOFT-GRAIN-INTERIEUR

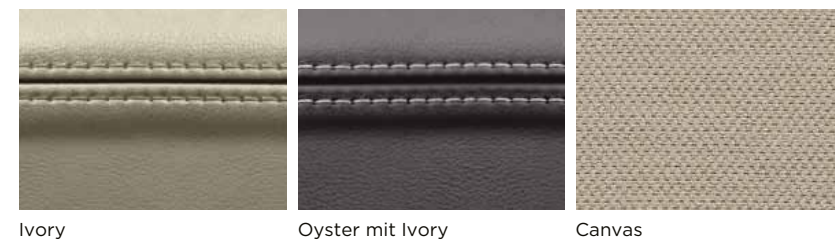
SITZ	ARMATURENTAFELOBER-SEITE	DACHVERKLEIDUNG	
			
Warm Charcoal	Warm Charcoal	Dove	oder Jet
			
Dove	Warm Charcoal	Dove	oder Jet
			
Barley	Truffle	Canvas	
			
Ivory	Oyster	Canvas	

JAGUAR XF SOFT-GRAIN-SPORT-INTERIEUR

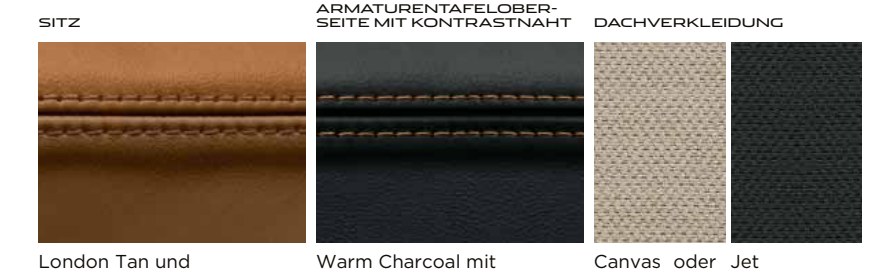
SITZ	ARMATURENTAFELOBER-SEITE	DACHVERKLEIDUNG	
			
Warm Charcoal	Warm Charcoal	Dove	oder Jet
			
Dove	Warm Charcoal	Dove	oder Jet
			
Barley	Warm Charcoal	Canvas	oder Jet

SITZ	ARMATURENTAFELOBER-SEITE	DACHVERKLEIDUNG	
			
Red Zone und Warm Charcoal	Warm Charcoal	Dove	oder Jet
			
London Tan und Warm Charcoal	Warm Charcoal	Canvas	oder Jet
			
Ivory	Warm Charcoal	Canvas	oder Jet

JAGUAR XF PORTFOLIO-INTERIEUR



JAGUAR XF SOFT-GRAIN-SPORT-INTERIEUR



JAGUAR XFR

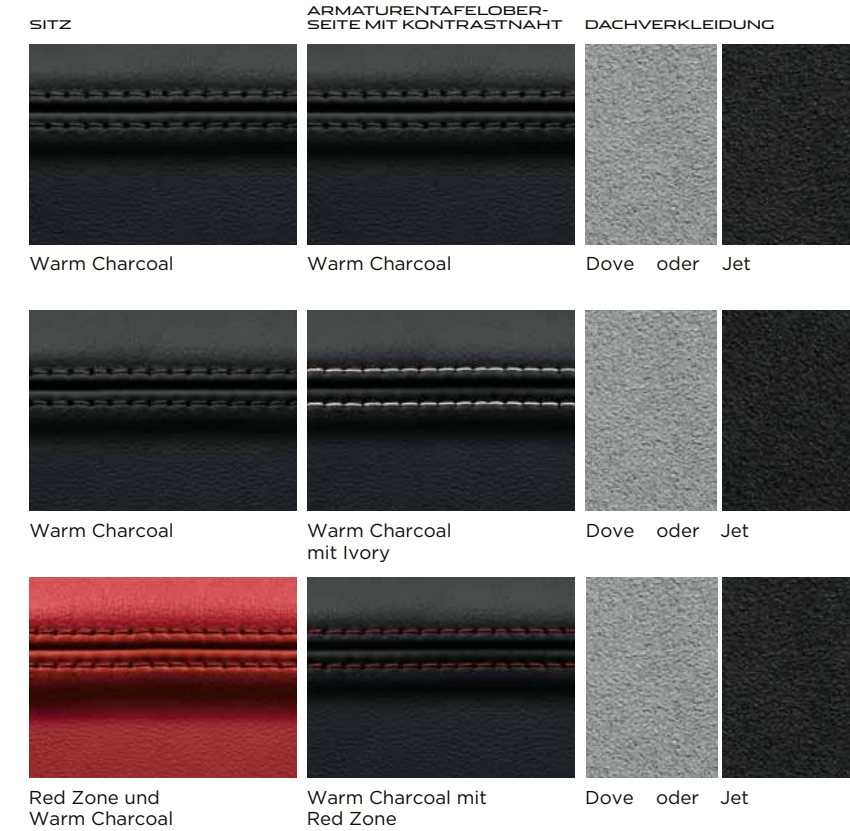


ABBILDUNG INTERIEUR: JAGUAR XFR MIT SPORTSITZEN IN SOFT-GRAIN-LEDER IN WARM CHARCOAL, ARMATURENTAFELOBERSEITE IN WARM CHARCOAL UND DACHVERKLEIDUNG IN DOVE



JAGUAR XF PANEELLE

Strukturiertes Aluminium mit Pianolack Schwarz

Strukturiertes Aluminium mit Karbon

Strukturiertes Aluminium mit glänzendem Eichenholz

Strukturiertes Aluminium mit mattiertem Palisander

Strukturiertes Aluminium mit glänzendem, marmoriertem Ebenholz

Strukturiertes Aluminium mit glänzendem Walnusswurzelholz

Strukturiertes Aluminium mit mattiertem Walnussholz

JAGUAR XFR PANEELLE

Dunkles Aluminium in Maschenoptik mit glänzender dunkler Eiche

Dunkles Aluminium in Maschenoptik mit Pianolack Schwarz

Dunkles Aluminium in Maschenoptik mit Karbon



ERWECKEN SIE IHREN JAGUAR XF ZUM LEBEN

Der Jaguar XF ist eine Sportlimousine, die fasziniert: wunderschön und kraftvoll zugleich. Er nutzt Technik auf dem neuesten Stand für müheloses Handling und ein unvergessliches Fahrerlebnis. Außen sportlich, innen luxuriös – jedes Detail wurde darauf ausgelegt, Sie zu unterstützen und für Sie vorauszudenken.

Besuchen Sie jaguar.de und erfahren Sie mehr.

Erleben Sie den Jaguar XF selbst - besuchen Sie Ihren Jaguar Vertragspartner.



WICHTIGER HINWEIS

Jaguar Cars Limited ist grundsätzlich bemüht, seine Fahrzeuge zu optimieren. Daher ergeben sich bezüglich der Spezifikationen, des Designs und der Fertigung immer wieder Änderungen. Wir bemühen uns nach Kräften, aktuelle Unterlagen bereitzustellen. Trotzdem wird diese Broschüre keine unfehlbare Übersicht über geltende Spezifikationen bieten können. Sie stellt zudem kein Angebot für ein bestimmtes Fahrzeug dar. Vertriebsunternehmen und Vertragspartner agieren weder aufgrund ausdrücklicher noch stillschweigender Versprechen oder Darstellungen als Vertreter von Jaguar Cars Limited.

Vergleichswerte basieren auf Daten sowie Tests des Herstellers.

INNOVATIONEN ZUM SCHUTZ DER UMWELT BEI JAGUAR

Jaguar führt eine Unternehmenstradition fort und treibt Innovationen zum Schutz der Umwelt entschieden voran. Von der Wahl leichter Werkstoffe und schlanker Produktionsmethoden bis hin zur Effizienz der Motoren und des Designs sieht sich Jaguar dem Ziel eines nachhaltigen Unternehmens verpflichtet und möchte die negativen Auswirkungen seiner Tätigkeiten auf die Umwelt soweit wie möglich reduzieren.

Das Flaggschiffmodell Jaguar XJ erhielt als erster Jaguar die Zertifizierung nach ISO 14040, der internationalen Norm für die Ökobilanz von Fahrzeugen (engl. auch LCA – Life Cycle Assessment). Die Zertifizierung bewertet die Auswirkungen eines Fahrzeugs auf die Umwelt, von der Beschaffung der Komponentenmaterialien und den Fertigungsprozessen über die Nutzungsphase bis hin zur Entsorgung. Doch das ist nicht alles... Jedes neue Fahrzeug von Jaguar wird so konzipiert, dass es zu 85 % recycelbar und wiederverwertbar ist. Darüber hinaus ist es zu 95 % rückgewinnbar und wiederverwertbar, wovon 10 % auf die Energieerzeugung entfallen.

Jaguar sieht sich in der Pflicht, die Abhängigkeit von fossilen Brennstoffen zu senken, weniger Ressourcen zu verbrauchen und weniger Abfall zu erzeugen. Schon heute werden die bei der Montage freigesetzten CO₂-Emissionen aller seit 2009 in Großbritannien gebauten Jaguar Fahrzeuge ausgeglichen. Für jede Tonne CO₂, die bei der Montage freigesetzt wird, investiert Jaguar in Projekte zur Kohlenstoffreduzierung, um anderswo eine ebensolche Tonne CO₂ einzusparen. Mit diesem Ausgleich kann Jaguar sofort handeln und die Auswirkungen seiner Tätigkeiten auf die Umwelt im Rahmen eines integrierten Kohlenstoffmanagementplans reduzieren. Außerdem sollen die CO₂-Emissionen während des Betriebs sowie der zu entsorgende Abfall bis 2012 um 25 %, der Wasserverbrauch bis 2012 um 10 % und die durchschnittlichen, über die Abgasanlage der Flotte ausgestoßenen CO₂-Emissionen bis 2015 um 25 % reduziert werden. Als Vergleichswerte dienen die Zahlen des Jahres 2007.

Damit nicht genug... Denn hinzu kommen seit 1998 gemäß ISO 14001 zertifizierte Produktionsanlagen von Weltklasseformat, die Kürzung von Transportkilometern und die Einführung neuer Methoden zur Energieerzeugung aus Nahrungsmittelabfällen in unserem Werk Gaydon in Großbritannien. Das sind echte Innovationen zum Schutz der Umwelt bei Jaguar.

Die Wortmarke Bluetooth® und zugehörige Logos sind Eigentum der Bluetooth SIG, Inc.; die Verwendung dieser Marken durch Jaguar Cars Limited erfolgt unter Lizenz. Meridian Audio ist ein eingetragenes Warenzeichen von Meridian Audio Ltd. „Trifield“ und das „drei Felder“-Gerät sind Warenzeichen von Trifield Productions Ltd.

Jaguar Land Rover Deutschland GmbH
Am Kronberger Hang 2a,
65824 Schwalbach
jaguar.de



Gedruckt in England JLM/13/02/30/1012

