

Combinazioni colori

| SEDILI | PROGRESSION | | | | DISTINCTIVE (anche con Style Pack/Premium Pack) | | | | SPORT PACK | | | | QUADRIFOGLIO VERDE | | | |
|--------------------------------------|--|----------------------|----------------------|---------------------|--|----------------------|----------------------|-----------------------|---|--------------------------|-----------------------|-----------------------|---|-----------------------|-----------------------|-----------------------|
| | Tessuto Sprint | Pelle (opt. 211) | Pelle (opt. 211) | Pelle (opt. 211) | Tessuto Competizione | Tessuto Competizione | Pelle (opt. 211) | Pelle (opt. 211) | Pelle (opt. 727) | Pelle (opt. 727) | Pelle Tessuto | Pelle (opt. 212) | Pelle (opt. 212) | Pelle Tessuto | Pelle (opt. 212) | Pelle (opt. 212) |
| Colore fasciame/centrale | Nero | Nero | Nero | Nero | Nero/Grigio | Nero | Cuoio | Rosso | Nero | Nero/Nero | Nero | Rosso | Nero/Nero | Nero | Rosso | Rosso |
| Lavorazione | Nido d'ape | Centrale intrecciato | Centrale intrecciato | Con cuciture grigie | Con cuciture nere | Centrale intrecciato | Centrale intrecciato | Centrale a cannelloni | Centrale a cannelloni | Misto pelle e microfibra | Centrale a cannelloni | Centrale a cannelloni | Misto pelle e microfibra | Centrale a cannelloni | Centrale a cannelloni | Centrale a cannelloni |
| Codice ambiente | 298 | 402 | 495 | 168 | 125 | 408 | 465 | 401 | 423 | 323 | 923 | 901 | 323 | 923 | 901 | 901 |
| VOLANTE | Schiumato | | | | Pelle | | | | Pelle con cuciture rosse | | | | Pelle con cuciture rosse | | | |
| Mostrina volante | Vernice Grigio Chrome Shine | | | | Nero opaco | | | | Nero opaco | | | | Nero opaco | | | |
| FASCIA PLANCIA | Vernice Grigio Chrome Shine (di serie 4MN) | | | | Alluminio spazzolato scuro (opt. 4MP di serie su Style Pack) | | | | Alluminio spazzolato scuro (di serie 4MP) | | | | Alluminio spazzolato scuro (di serie 4MP) | | | |
| PASTELLO | • • • • • | | | | • • • • • | | | | • • • • • | | | | • • • • • | | | |
| 601 Nero | • • • • • | | | | • • • • • | | | | • • • • • | | | | • • • • • | | | |
| PASTELLO EXTRASERIE (OPT 5B2) | • • • • • | | | | • • • • • | | | | • • • • • | | | | • • • • • | | | |
| 289 Rosso Alfa | • • • • • | | | | • • • • • | | | | • • • • • | | | | • • • • • | | | |
| 296 Bianco Ghiaccio | • • • • • | | | | • • • • • | | | | • • • • • | | | | • • • • • | | | |
| METALLIZZATO | • • • • • | | | | • • • • • | | | | • • • • • | | | | • • • • • | | | |
| 106 Rosso (opt. 5DT) | • • • • • | | | | • • • • • | | | | • • • • • | | | | • • • • • | | | |
| 318 Grigio Magnesio (opt. 210) | • • • • • | | | | • • • • • | | | | • • • • • | | | | • • • • • | | | |
| 319 Grigio Antracite (opt. 210) | • • • • • | | | | • • • • • | | | | • • • • • | | | | • • • • • | | | |
| 466 Blu Profondo (opt. 210) | • • • • • | | | | • • • • • | | | | • • • • • | | | | • • • • • | | | |
| 620 Argento Alfa (opt. 210) | • • • • • | | | | • • • • • | | | | • • • • • | | | | • • • • • | | | |
| MICALIZZATO (OPT 270) | • • • • • | | | | • • • • • | | | | • • • • • | | | | • • • • • | | | |
| 805 Nero Etna (opt. 5B8) | • • • • • | | | | • • • • • | | | | • • • • • | | | | • • • • • | | | |

Abbinamento consigliato • Disponibile ○ Non disponibile -



INQUADRA · SCATTA · SCOPRI

Apri l'applicazione Microsoft Tag, centra il tag e fotografalo cercando di evitare le ombre: entrerai nel mondo di Giulietta per conoscerla in ogni dettaglio

Se non hai l'applicazione puoi scaricarla gratuitamente su <http://gettag.mobi>



www.alfagiulietta.it

Dati, descrizioni e illustrazioni hanno solo valore indicativo e i prodotti possono rappresentare caratteristiche diverse anche per esigenze costruttive. L'Alfa Romeo si riserva il diritto di apportare qualsiasi modificazione ai suoi prodotti. Alcune delle dotazioni descritte e/o fotografate nell'opuscolo sono opzionali. Per il loro elenco completo vedere il listino prezzi.

Alfa Romeo - Marketing - 04.9.0631.02 - S - 11/10 - Printed in Italy - Arti Grafiche Giaccone - Chieri (TO)

Per informazioni: Numero Verde

Alfa InfoMore
00 800 2532 0000

Timbro del Concessionario

Giulietta





CORAGGIO ESTETICO. Avere il coraggio dell'eleganza e della personalità,
per distinguersi dalle standardizzazioni. **SPAZIO SEMPLICE.** Trovare un luogo
di vita accogliente, per proteggersi dal caos e dalla moltitudine. **ARCHITETTURA
COMPATTA.** Esprimere solidità e dinamismo, per percorrere una nuova
strada fatta di certezze. **EVOLUZIONE SICURA.** Scoprire una nuova
sicurezza nell'evoluzione, per guardare avanti con fiducia. **ROMBO BUONO.**
Ascoltare il suono della grinta sostenibile, per sconfiggere l'arroganza inquinante.
ALFA ROMEO GIULIETTA. ALFA FUTURO.



Giulietta è Auto Europa 2011. Il riconoscimento è stato assegnato dall'Unione Italiana Giornalisti dell'Automotive alla miglior vettura, tra 41 candidate, in fatto di design e aerodinamica, consumi ed emissioni, prestazioni e tecnologia, innovazione e sicurezza. ■





CORAGGIO ESTETICO.

**Avere il coraggio dell'eleganza e della personalità,
per distinguersi dalle standardizzazioni.**

Giulietta nasce con il suo **STILE**. In un tempo in cui è sempre più facile conformarsi agli altri, lei definisce le proprie regole. Partendo dagli stilemi Alfa Romeo traccia con coraggio le linee di una nuova **EVOLUZIONE**. Dedicata a chi ha imparato a scegliere con maturità ma non rinuncia al comfort e al divertimento, soprattutto al volante. ►►

La sportività Alfa Romeo diventa **DINAMISMO** puro che corre sulle 5 porte e lungo le muscolature laterali, dove incontra funzionali dettagli di stile come lo spoiler aerodinamico. Davanti, un frontale **DECISO** e prezioso sigillato dallo sguardo accattivante dei grandi proiettori con DRL a led. Presenti anche dietro, i led, sottolineano lo sguardo dei gruppi ottici, integrati in un posteriore che preannuncia **COMFORT** e spazi intelligenti. ■





SPAZIO SEMPLICE. **Trovare un luogo di vita accogliente, per** **proteggersi dal caos e dalla moltitudine.**

Razionalizzare. È quello che ha scelto di fare la nuova Giulietta. Lasciare fuori il caos per dare il benvenuto a bordo, in un ambiente silenzioso e avvolgente. Cancellare il frastuono di tante voci per ascoltare lo stile. Per tutti gli allestimenti un ambiente prevalentemente monocromatico movimentato da preziosi **COLPI DI LUCE**. Forme, tessuti e materiali che comunicano la stessa attenzione alla qualità. Affascinanti le citazioni del passato: la plancia a sviluppo orizzontale, i comandi a bilanciere dal sapore vintage come su 8C Competizione e, ancora, il volante a tre razze e i sedili avvolgenti. Funzionale lo **SPAZIO**: cinque posti realmente comodi e 350 litri nel bagagliaio. ■



ARCHITETTURA INNOVATIVA.

Esprimere solidità e dinamismo, per percorrere una nuova strada fatta di certezze.

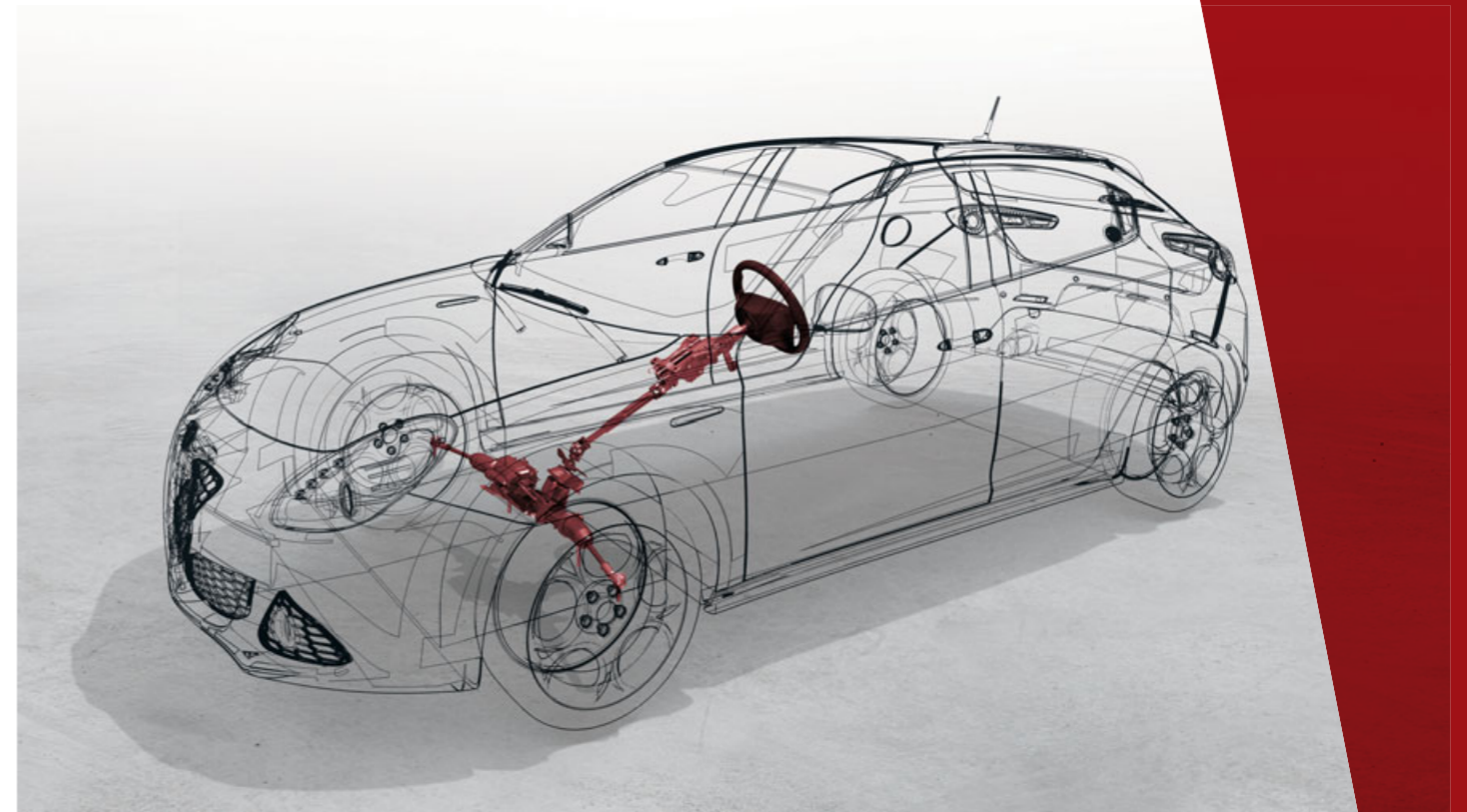
In un'epoca che lascia spazio a punti interrogativi, Giulietta nasce per essere un nuovo punto di riferimento. Per lei viene plasmata una nuova **ARCHITETTURA**, un progetto che fa tesoro della lunga esperienza ingegneristica Alfa Romeo e che segna un risultato d'avanguardia. Sono stati impiegati i materiali più innovativi come l'alluminio, il magnesio e gli acciai alto resistenziali che coniugano elevatissime doti di resistenza e rigidità con la riduzione del peso.

Il nuovo pianale è un vero e proprio sistema che si integra sinergicamente con ogni singolo componente meccanico ed elettronico della vettura per garantire agilità, comfort e sicurezza. Intorno a lui vengono sviluppate le quattro tecnologie che danno vita a quel comportamento unico con cui Giulietta affronta la strada. Sono lo sterzo attivo **DUAL PINION**, le sospensioni anteriori **MCPHERSON EVOLUTE** e posteriori **MULTILINK**, l'**ALFA ROMEO D.N.A.**

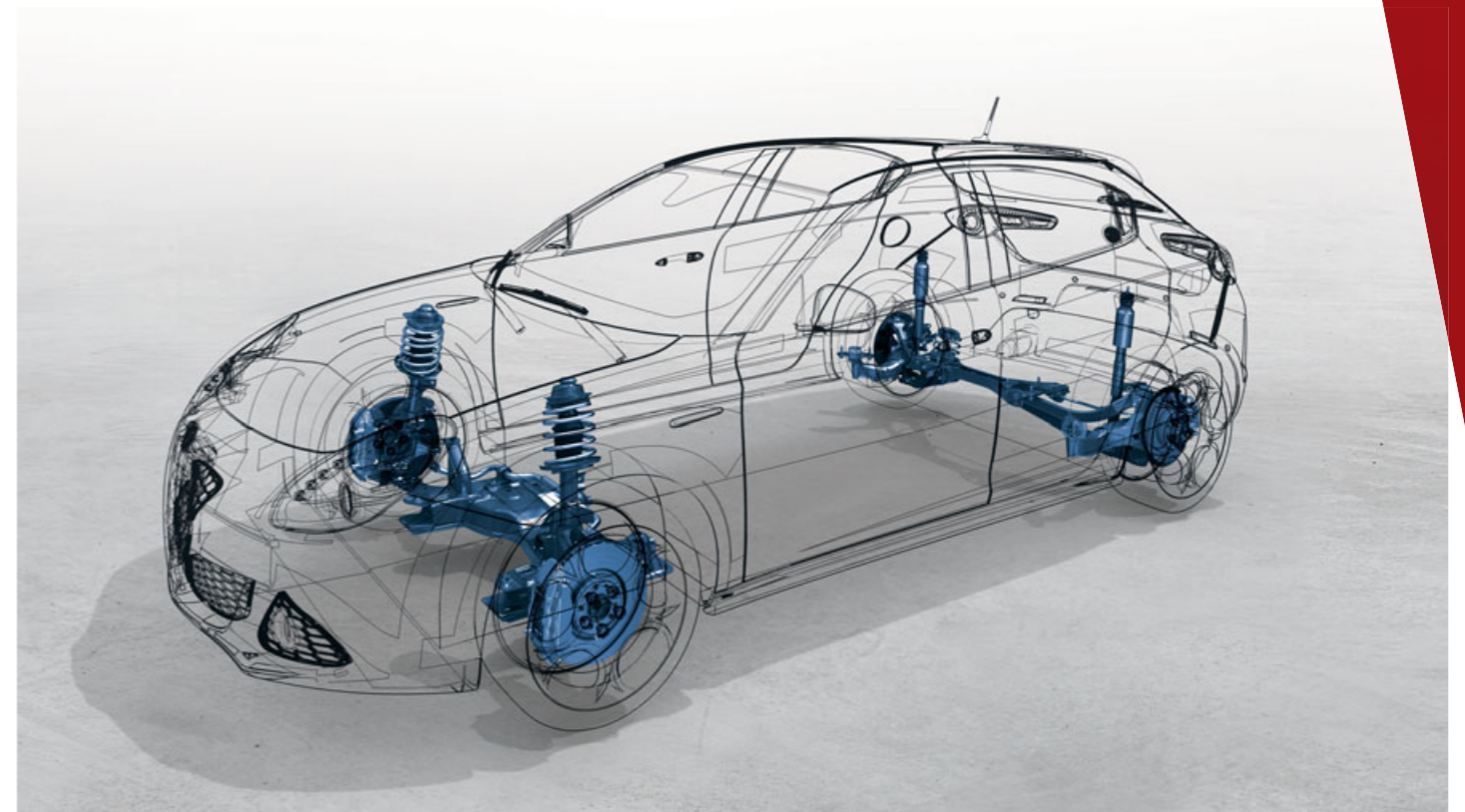
STERZO ATTIVO DUAL PINION. È la nuova generazione del sistema sterzante sviluppata appositamente per garantire il rinomato piacere di guida Alfa Romeo. I vantaggi sono immediati:

- sterzo diretto e sensibile in ogni situazione di guida
- completa integrazione con i sistemi di controllo dinamico del veicolo e con l'Alfa Romeo D.N.A.
- comfort di guida elevato grazie alla servoassistenza variabile
- grande maneggevolezza in città e nelle manovre di parcheggio grazie ad un diametro di sterzata di soli 10,9 metri
- riduzione sostanziale dei consumi fino al 30% rispetto a un sistema tradizionale.

SOSPENSIONI. Le sospensioni progettate per Giulietta chiedono solo di essere messe alla prova. Quelle anteriori sono **MCPHERSON EVOLUTE**, realizzate con materiali leggeri come l'alluminio e ideate per garantire un preciso inserimento in curva e massimo comfort. Quelle posteriori adottano un nuovo schema **MULTILINK** pronto ad offrire un'elevata tenuta di strada insieme a un comfort di livello superiore. Questo schema di sospensioni è stato messo a punto per offrire più volume utile nel vano bagagli e per pesare oltre 10 kg in meno rispetto a un tradizionale Multilink. In sintesi, le sospensioni di Giulietta esaltano una doppia anima: sportiva e divertente, domabile e confortevole. ►►



Sterzo attivo Dual Pinion.



Nuova struttura sospensioni.



ALFA ROMEO D.N.A. Un sistema che permette di adattare la personalità della vettura alle esigenze del guidatore e alle diverse condizioni stradali. Posizionando l'apposito selettore in modalità **DYNAMIC** si avrà un comportamento in linea con l'anima sportiva di ogni Alfa Romeo: la risposta del motore sarà immediata, l'erogazione corposa grazie all'overboost, mentre il differenziale Electronic Q2 permetterà di affrontare le curve in piena sicurezza. In modalità Dynamic, con Giulietta debutta il Pre-Fill, la nuova funzionalità che offre al guidatore la massima prontezza in frenata attraverso il sistema VDC. Con il selettore in **NORMAL** anche la guida di tutti i giorni diventerà divertente, sempre garantendo comfort e fluidità di marcia. I consumi saranno ridotti al minimo. In modalità **ALL WEATHER**, Giulietta si preparerà alle condizioni di aderenza più difficili allertando tutti i sistemi di sicurezza attiva, tra cui VDC ed Electronic Q2. La risposta del motore diventerà più graduale e prudente. ■



Alfa Romeo D.N.A. dialoga con il Radio NAV.
La modalità di guida selezionata viene comodamente visualizzata sul pop up display.



Il Radio NAV visualizza la pressione del turbocompressore e la potenza erogata in %.



Il Radio NAV visualizza anche il valore dell'accelerazione (longitudinale e laterale) a cui è sottoposta la vettura.



CAMBIO ALFA TCT. Un sistema di trasmissione con doppia frizione a secco, composto da due cambi in parallelo che consentono l'innesto della marcia successiva mentre quella precedente è ancora inserita. Può funzionare in modalità completamente automatica oppure sequenziale, attraverso il comando TIP, in questo modo le cambiate vengono gestite manualmente con le posizioni up e down della leva del cambio o attraverso i comandi al volante.

I vantaggi di questa tecnologia sono reali:

- fino al 10% di consumi in meno rispetto al cambio automatico tradizionale con convertitore di coppia
- il primo cambio a doppia frizione abbinato al sistema Start & Stop, per un ulteriore abbattimento di consumi ed emissioni
- passaggio dalla modalità automatica a quella sequenziale manuale, con un solo gesto
- cambiata più veloce e più dolce, senza perdita di potenza
- in modalità sequenziale feeling di guida ancora più sportivo
- perfetta integrazione con il selettore Alfa Romeo DNA, che modifica i tempi di cambiata a seconda della modalità inserita (Dynamic, Normal e All Weather). ■

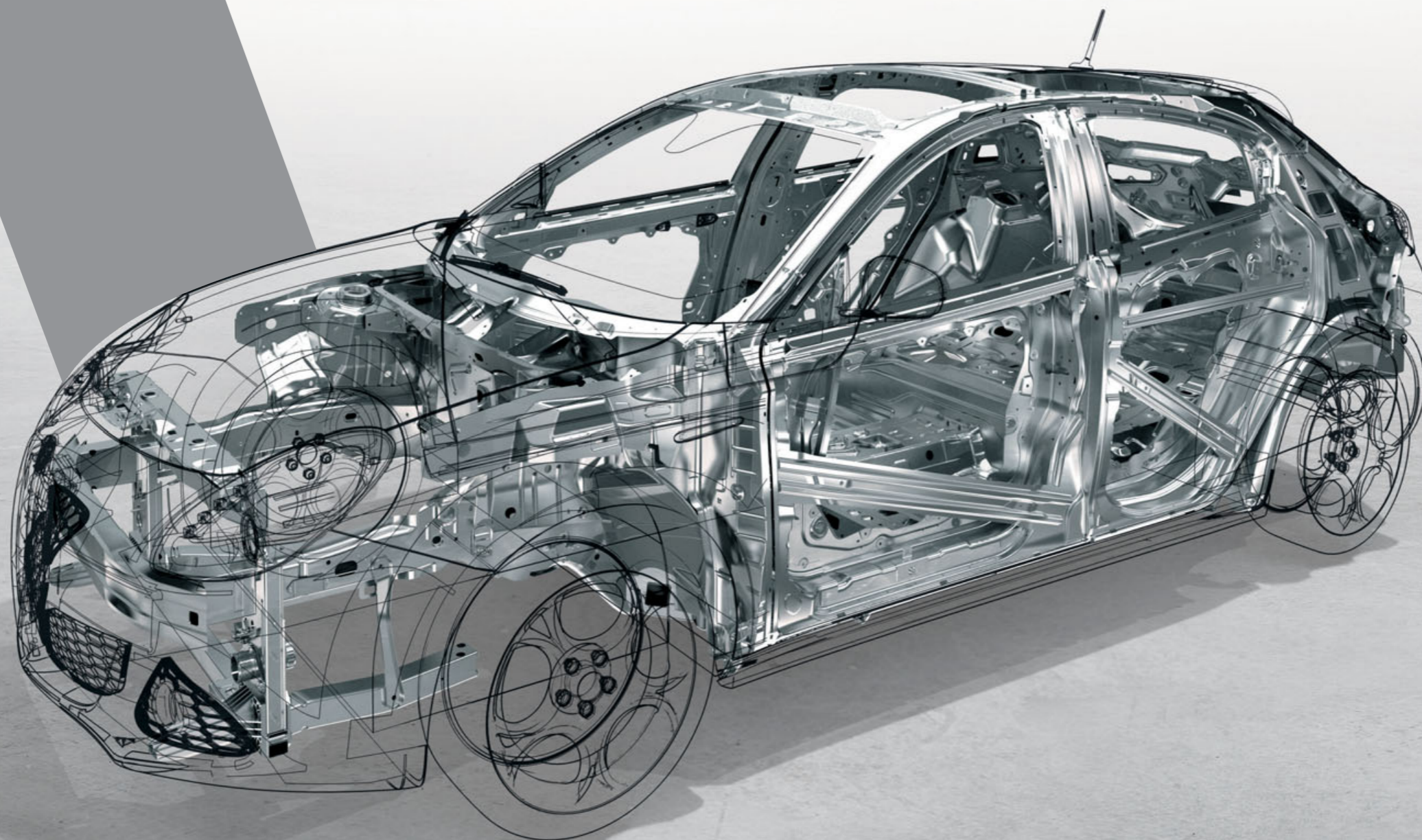




EVOLUZIONE SICURA.

Scoprire una nuova sicurezza nell'evoluzione,
per guardare avanti con fiducia.

Alfa Romeo Giulietta è **L'AUTO COMPATTA PIÙ SICURA IN EUROPA**, lo conferma il punteggio di 87/100 e alle 5 stelle nel rating **EURONCAP**: miglior risultato di sempre nella sua categoria. Per raggiungere questi livelli di protezione più di 15.000 ore di virtual analysis, 100 crash test, 150 prove su slitta HyGe e più di 100 prove su componenti e sottosistemi. La terza linea di carico aumenta la capacità di assorbimento di energia del frontale e riduce sia le forze inerziali sia le intrusioni in abitacolo. Si aggiungono 6 airbag di serie sull'intera gamma, le cinture a tre punti con doppio pretensionatore e limitatore di carico, la pedaliera e il piantone collassabili, il sistema antiwhiplash di seconda generazione e gli attacchi Isofix. ■



ROMBO BUONO.

Ascoltare il suono della grinta sostenibile,
per sconfiggere l'arroganza inquinante.

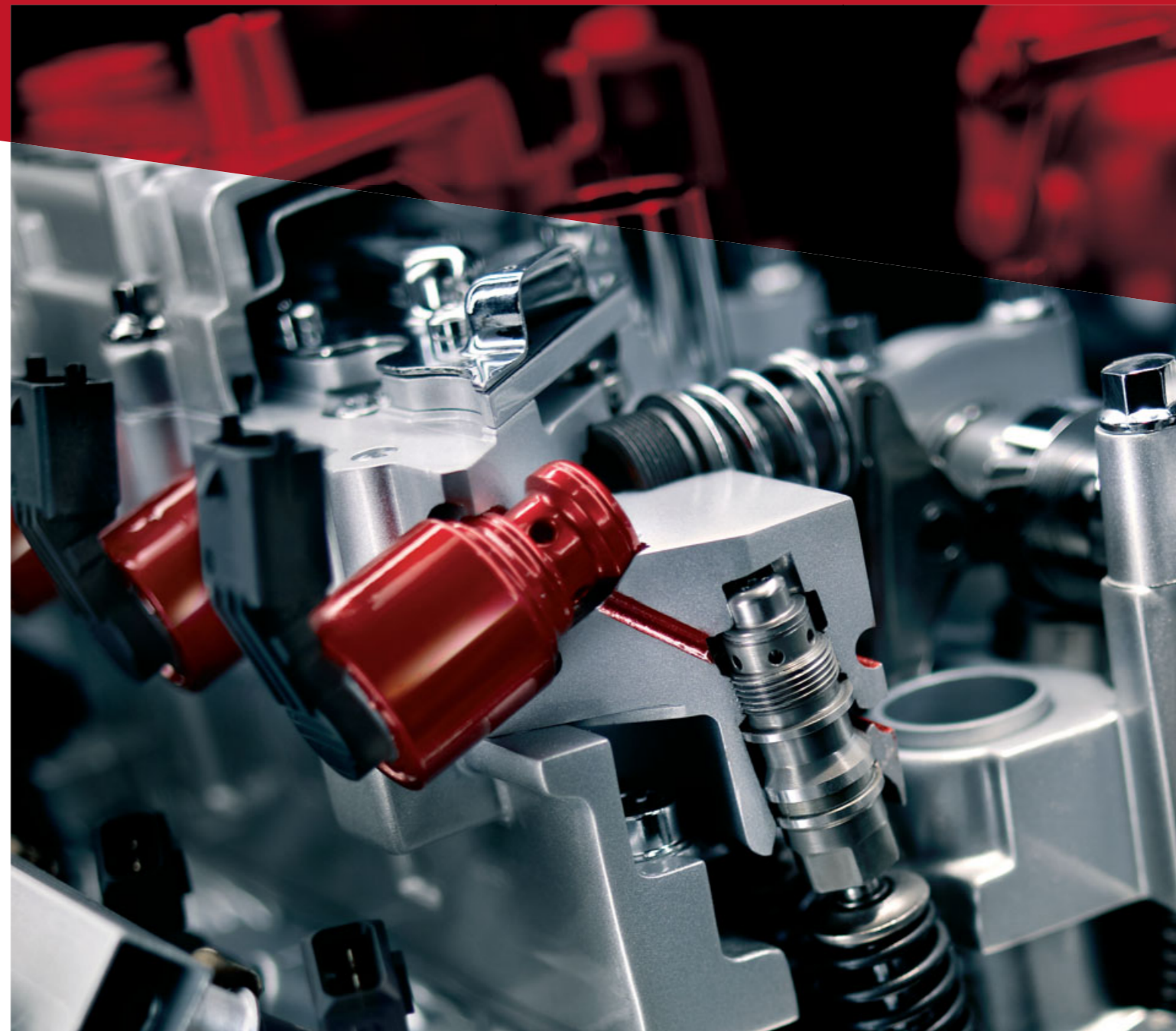
Il rombo dei motori Alfa Romeo parla di prestazioni responsabili: l'importanza di poter contare sulla potenza, quando serve, garantendo sempre e comunque il rispetto dell'ambiente. Nella gamma solo propulsori benzina e diesel **EURO 5**: due turbo evoluti, il 1.4 da 120 CV e il rivoluzionario MultiAir 170 CV, tre diesel Multijet di seconda generazione, il 1.6 JTD_{M-2} da 105 CV, il 2.0 JTD_{M-2} 140 CV e 2.0 JTD_{M-2} da 170 CV. Infine, il brillante 1750 TBI da 235 CV abbinato all'esclusivo allestimento Quadrifoglio Verde, sintesi del top della sportività Alfa Romeo.

MULTIAIR. Per una vettura che segna una nuova era, motori benzina di generazione evoluta per risultati rivoluzionari in fatto di performance, ecologia e versatilità. A confermare l'eccellenza di questo propulsore il premio International Engine of the Year ottenuto dal 1.4 MultiAir: uno dei più ambiti riconoscimenti internazionali in fatto di motori.

- Dal 10% al 35% in più di potenza massima con un profilo delle cammes per alte prestazioni.
- Fino al 15% in più di coppia a basso regime grazie al controllo diretto dell'alzata valvole.
- Fino al 12% in più di vantaggio nella ripresa grazie all'elevata pressione della massa d'aria.
- Fino al 10% in meno di consumi e di emissioni grazie all'eliminazione delle perdite di pompaggio.

START & STOP. È il dispositivo sempre attivo e disattivabile dal guidatore, che gestisce lo spegnimento e il riavvio automatico della vettura nelle soste del traffico urbano, per una riduzione dei consumi di carburante, delle emissioni nocive e dell'inquinamento acustico. Disponibile su tutte le versioni ad esclusione del 1750 TBI da 230 CV.

GSI. Giulietta offre ancora un altro aiuto per abbattere consumi e emissioni. Si chiama Gear Shift Indicator, è il dispositivo che, attraverso un'indicazione luminosa sul quadro di bordo, suggerisce quando innestare la marcia più adatta ad ottimizzare l'efficienza del propulsore e a ridurre i consumi. È sempre attivo nelle modalità Normal e All weather del selettore Alfa Romeo D.N.A. ■



Motorizzazioni

| | 1.4 TB 120 CV | 1.4 TB MultiAir 170 CV | 1750 TBI 235 CV | 1.6 JTD _{M-2} 105 CV | 2.0 JTD _{M-2} 140 CV | 2.0 JTD _{M-2} 170 CV |
|--------------------------------|------------------|---------------------------|--------------------|----------------------------------|----------------------------------|----------------------------------|
| N. cilindri, disposizione | 4 | 4 | 4 | 4 | 4 | 4 |
| Cilindrata cm ³ | 1368 | 1368 | 1742 | 1598 | 1956 | 1956 |
| Potenza max kW - giri/min | 88 - 5000 | 125 - 5500 | 173 - 5500 | 77 - 4000 | 103 - 4000 | 125 - 4000 |
| Coppia Nm - giri/min | 206 - 1750 | 250 - 2500 | 340 - 1900 | 320 - 1750 | 350 - 1750 | 350 - 1750 |
| Peso kg | 1280 | 1290 | 1320 | 1310 | 1320 | 1320 |
| Velocità max km/h | 195 | 218 | 242 | 185 | 205 | 218 |
| Accelerazione 0 - 100 km/h (s) | 9,4 | 7,8 | 6,8 | 11,3 | 9,0 | 8,0 |
| Emissioni Co ₂ g/km | 149 | 134 | 177 | 114 | 119 | 124 |
| Classe ambientale | Euro 5 | Euro 5 | Euro 5 | Euro 5 | Euro 5 | Euro 5 |
| Start & Stop | Di serie | Di serie | N.D. | Di serie | Di serie | Di serie |

**ALLESTIMENTI
E PERSONALIZZAZIONI.**



PROGRESSION

Disponibile su:

1.4 TB 120 CV - 1.4 TB MultiAir 170 CV - 1.6 JTD_{M-2} 105 CV - 2.0 JTD_{M-2} 140 CV - 2.0 JTD_{M-2} 170 CV.



Alfa Romeo D.N.A. (di serie)



Autoradio RDS con CD/mp3 (di serie)



Alzacristalli elettrici anteriori e posteriori (di serie)

- Alfa Romeo D.N.A.
- VDC con Hill Holder, Electronic Q2 e DST
- Start & Stop
- Sterzo attivo Dual Pinion
- Cerchi da 16"
- Spoiler posteriore
- Specchietti esterni elettrici riscaldati e verniciati in tinta vettura
- Strumento di bordo con Trip Computer
- Climatizzatore manuale
- Radio CD mp3 con 6 altoparlanti
- Alzacristalli elettrici anteriori e posteriori
- Interni con tessuto Sprint



Tessuto Sprint
298 Nero (di serie)



Pelle
402 Nero intrecciato (opt)



Pelle
495 Cuoio intrecciato (opt)



Inseri plancia in vernice grigio chrome shine (di serie)

DISTINCTIVE

Disponibile su:

1.4 TB 120 CV - 1.4 TB MultiAir 170 CV - 1.6 JTD_{M-2} 105 CV - 2.0 JTD_{M-2} 140 CV - 2.0 JTD_{M-2} 170 CV.



5VF Insetti plancia in vernice Grigio Magnesio (di serie)



416 Cruise Control (di serie)



132 Bracciolo anteriore (di serie)

Come Progression, più:

- Cerchi in lega da 16" sportivi con pneumatici 205/55
- Chrome line esterna (cornice cristalli cromata)
- Fendinebbia
- Volante in pelle
- Comandi radio al volante
- Strumento di bordo con display configurabile + Trip Computer
- Climatizzatore automatico bizona
- Cruise control
- Bracciolo anteriore con vano attrezzato
- Interni con tessuto Competizione



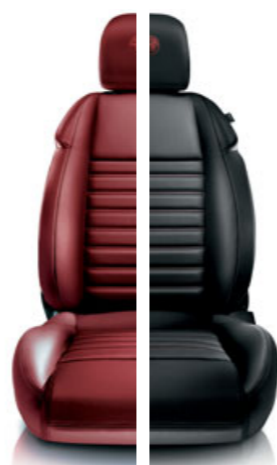
Tessuto Competizione

168 Nero (di serie)
125 Nero-Grigio (alternativa di serie)



Pelle

408 Nero intrecciato (opt)
465 Cuoio intrecciato (opt)



Pelle a cannelloni

401 Rosso con cuciture rosse (opt)
423 Nero con cuciture rosse (opt)



Chrome line esterna (di serie)



097 Fendinebbia (di serie)

PACK



PREMIUM PACK (Disponibile solo su Distinctive). Contiene:

- Blue&Me™
- Sensori di parcheggio
- Sensore crepuscolare/pioggia/umidità
- Specchietti abbattibili elettricamente
- Specchio retrovisore interno elettrocromico
- Parabrezza termico

PREMIUM PACK PLUS (Disponibile solo su Distinctive). Come Premium Pack, più:

- Proiettori bixenon con funzione AFS (Adaptive Frontlight System)
- Lavafari telescopici



230 Proiettori Bixenon con funzione AFS

STYLE PACK (Disponibile solo su Distinctive). Contiene:

- Cerchi in lega da 17"
- Assetto sportivo
- Minigonne
- Proiettori con finizione scura
- Calotte specchietti esterni satinata
- Black interiors
- Inserti plancia in alluminio spazzolato scuro



Pelle - Tessuto e microfibra
323 Nero con cuciture rosse (di serie)

Pelle a cannelloni
901 Rosso con cuciture rosse (opt)

Pelle a cannelloni
923 Nero con cuciture rosse (opt)

SPORT PACK (Disponibile solo su Distinctive). Come Style Pack, più:

- A scelta cerchi in lega da 17" o 18"
- Interni in pelle e tessuto microfibra con cuciture rosse
- Volante in pelle con cuciture rosse
- Pedaliera sportiva in alluminio



52B Sensori di parcheggio



321 Volante in pelle con cuciture rosse
4MP Inserti plancia in alluminio spazzolato scuro

QUADRIFOGLIO VERDE

Disponibile su:
1750 TBI 235 CV.



- 4MP Insetti plancia in alluminio spazzolato scuro (di serie)
- 321 Volante in pelle con cuciture rosse (di serie)
- 4CS Pedaliera sportiva in alluminio (di serie)

Era il 1923 quando il simbolo di un quadrifoglio verde fece la sua prima comparsa su una Alfa Romeo. Fu il portafortuna che il pilota Ugo Sivocci, destinato ad arrivare sempre secondo, volle far dipingere sulla propria vettura prima di affrontare l'importantissima gara Targa Fiorio. L'amuleto parve riuscire nella sua missione: sull'ultimo sprint della corsa, il risultato si capovolse portando per la prima volta Alfa Romeo e il pilota a tagliare il traguardo del primo posto assoluto.

Da allora il quadrifoglio verde continua la sua strada al fianco di Alfa Romeo, per celebrare il mito e il carattere delle vetture più sportive. Adesso anche a bordo di Giulietta per un allestimento speciale.



Come Distinctive, più:

- Cerchi in lega specifici da 17" o 18"
- Assetto sportivo con sospensioni ribassate
- Minigonne
- Impianto frenante maggiorato con pinze freno verniciate rosse
- Logo Quadrifoglio Verde
- Proiettori con finiture scure
- Cristalli oscurati
- Calotte specchietti esterni satinata
- Black interiors
- Insetti plancia in alluminio spazzolato scuro
- Interni in pelle e tessuto microfibra con cuciture rosse
- Volante in pelle con cuciture rosse
- Pedaliera sportiva in alluminio



Pelle - Tessuto e microfibra
323 Nero con cuciture rosse (di serie)



Pelle a cannelloni
901 Rosso con cuciture rosse (opt)



Pelle a cannelloni
923 Nero con cuciture rosse (opt)

A bordo il motore 1750 Turbobenzina da 235 CV.

Iniezione diretta. Doppio variatore di fase continuo. Turbocompressore. "Scavenging", il rivoluzionario sistema di controllo che elimina il "turbolag". Nasce così un propulsore con prestazioni da un "3 litri" ma con consumi moderati pari a un "4 cilindri" compatto. La potenza specifica di 134 CV/Litro e la coppia specifica pari a 194 Nm/Litro sono i valori più alti al mondo per la categoria. Anche la coppia massima di 340 Nm, raggiunta già al regime di 1.900 giri, rappresenta un punto di assoluta eccellenza.



Dati tecnici

| | 1.4 TB 120 CV | 1.4 TB MultiAir 170 CV • con cambio ALFA TCT |
|--|---|---|
| CARATTERISTICHE | | |
| N. cilindri, disposizione | 4 | 4 |
| Diametro per corsa (mm) | 72x84 | 72x84 |
| Cilindrata (cm³) | 1368 | 1368 |
| Rapporto di compressione | 9,8:1 | 9,8:1 |
| Potenza max kW (CV-CE) a giri/min (DYNAMIC) | 88/120 a 5000 giri | 125/170 a 5500 giri |
| Coppia max Nm (kgm-CE) a giri/min (DYNAMIC) | 206 (21,0) a 1750 giri | 250 (25,4) a 2500 giri |
| Distribuzione (comando) | Cinghia dentata con punterie idrauliche a fasatura fissa | Cinghia dentata con punterie idrauliche e sistema MultiAir lato aspirazione |
| Alimentazione | MPFI sovralimentato mediante turbocompressore a gas di scarico con intercooler | MPFI sovralimentato e sistema di controllo diretto delle valvole MultiAir, intercooler |
| Sistema Start & Stop per spegnimento/riavviamento automatici del motore in caso di sosta breve in marcia urbana, utile ad ottimizzare consumi ed emissioni CO ₂ | Di serie | Di serie |
| IMPIANTO ELETTRICO (12V) | | |
| Batteria: capacità (Ah)/Generatore (A) | 63 Ah/450 | 63 Ah/450 |
| TRASMISSIONE | | |
| Trazione | Anteriore | Anteriore |
| Cambio | Meccanico 6 marce | Meccanico 6 marce • Doppia frizione 6 rapporti |
| PNEUMATICI | | |
| Allestimento base | 205/55 R16 91V | 205/55 R16 91V |
| STERZO | | |
| Scatola sterzo | Dual Pinion | Dual Pinion |
| Diametro di sterzata tra marciapiedi (m) | 10,9 | 10,9 |
| SOSPENSIONE | | |
| Anteriore | McPherson evoluto con montante in alluminio, barra stabilizzatrice cava, montata su bielletta | McPherson evoluto con montante in alluminio, barra stabilizzatrice cava, montata su bielletta |
| Posteriore | Multilink con telaio ausiliario e bracci in alluminio e barra stabilizzatrice | Multilink con telaio ausiliario e bracci in alluminio e barra stabilizzatrice |
| FRENI D (DISCO) | | |
| Anteriori (mm) | 281 | 305 |
| Posteriori (mm) | 264 | 264 |
| RIFORNIMENTI - PESI | | |
| Serbatoio carburante (litri) | 60 | 60 |
| Peso in ordine di marcia DIN (kg) | 1280 | 1290 • 1310 |
| Peso max rimorchiabile (kg) | 1300 | 1300 |
| PRESTAZIONI | | |
| Velocità max (km/h) | 195 | 218 |
| Accelerazione (1 persona + 30 kg) 0-100 km/h (s) | 9,4 | 7,8 • 7,7 |
| CONSUMI - EMISSIONI Secondo dirett. 1999/100/CE | | |
| Consumi (l/100 km) ciclo urbano | 8,4 | 7,8 • 6,7 |
| Ciclo extraurbano | 5,3 | 4,6 • 4,3 |
| Ciclo combinato | 6,4 | 5,8 • 5,2 |
| Emissioni CO ₂ (g/km) | 149 | 134 • 121 |
| Classe ambientale | Euro 5 | Euro 5 |

| | 1750 TBI 235 CV | 1.6 JTD _{M-2} 105 CV | 2.0 JTD _{M-2} 140 CV | 2.0 JTD _{M-2} 170 CV |
|--|---|---|---|---|
| CARATTERISTICHE | | | | |
| N. cilindri, disposizione | 4 | 4 | 4 | 4 |
| Diametro per corsa (mm) | 83x80,5 | 79,5x80,5 | 83x90,4 | 83x90,4 |
| Cilindrata (cm³) | 1742 | 1598 | 1956 | 1956 |
| Rapporto di compressione | 9,2:1 | 16,5:1 | 16,5:1 | 16,5:1 |
| Potenza max kW (CV-CE) a giri/min (DYNAMIC) | 173/235 a 5500 giri | 77/105 a 4000 giri | 103/140 a 4000 giri | 125/170 a 4000 giri |
| Coppia max Nm (kgm-CE) a giri/min (DYNAMIC) | 340 (34,6) a 1900 giri | 320 (32,5) a 1750 giri | 350 (35,6) a 1750 giri | 350 (35,6) a 1750 giri |
| Distribuzione (comando) | Doppio variatore di fase continuo e cinghia dentata con punterie idrauliche | Cinghia dentata con punterie idrauliche | Cinghia dentata con punterie idrauliche | Cinghia dentata con punterie idrauliche |
| Alimentazione | Iniezione diretta di benzina e sovralimentazione con sistema scavenging e intercooler | Multijet 2: iniezione diretta 1.600 bar, turbocompressore e intercooler | Multijet 2: iniezione diretta 1.600 bar, turbocomp. a geometria variabile e intercooler | Multijet 2: iniezione diretta 1.600 bar, turbocomp. a geometria variabile e intercooler |
| Sistema Start & Stop per spegnimento/riavviamento automatici del motore in caso di sosta breve in marcia urbana, utile ad ottimizzare consumi ed emissioni CO ₂ | Non disponibile | Di serie | Di serie | Di serie |
| IMPIANTO ELETTRICO (12V) | | | | |
| Batteria: capacità (Ah)/Generatore (A) | 60 Ah/540 | 72 Ah/600 | 72 Ah/600 | 72 Ah/600 |
| TRASMISSIONE | | | | |
| Trazione | Anteriore | Anteriore | Anteriore | Anteriore |
| Cambio | Meccanico 6 marce | Meccanico 6 marce | Meccanico 6 marce | Meccanico 6 marce |
| PNEUMATICI | | | | |
| Allestimento base | 225/45 R17 91W | 205/55 R16 91V | 205/55 R16 91V | 205/55 R16 91V |
| STERZO | | | | |
| Scatola sterzo | Dual Pinion | Dual Pinion | Dual Pinion | Dual Pinion |
| Diametro di sterzata tra marciapiedi (m) | 10,9 | 10,9 | 10,9 | 10,9 |
| SOSPENSIONE | | | | |
| Anteriore | McPherson evoluto con montante in alluminio, barra stabilizzatrice cava, montata su bielletta | McPherson evoluto con montante in alluminio, barra stabilizzatrice cava, montata su bielletta | McPherson evoluto con montante in alluminio, barra stabilizzatrice cava, montata su bielletta | McPherson evoluto con montante in alluminio, barra stabilizzatrice cava, montata su bielletta |
| Posteriore | Multilink con telaio ausiliario e bracci in alluminio e barra stabilizzatrice | Multilink con telaio ausiliario e bracci in alluminio e barra stabilizzatrice | Multilink con telaio ausiliario e bracci in alluminio e barra stabilizzatrice | Multilink con telaio ausiliario e bracci in alluminio e barra stabilizzatrice |
| FRENI D (DISCO) | | | | |
| Anteriori (mm) | 330 | 281 | 305 | 305 |
| Posteriori (mm) | 278 | 264 | 264 | 264 |
| RIFORNIMENTI - PESI | | | | |
| Serbatoio carburante (litri) | 60 | 60 | 60 | 60 |
| Peso in ordine di marcia DIN (kg) | 1320 | 1310 | 1320 | 1320 |
| Peso max rimorchiabile (kg) | 1300 | 1300 | 1300 | 1300 |
| PRESTAZIONI | | | | |
| Velocità max (km/h) | 242 | 185 | 205 | 218 |
| Accelerazione (1 persona + 30 kg) 0-100 km/h (s) | 6,8 | 11,3 | 9,0 | 8,0 |
| CONSUMI - EMISSIONI Secondo dirett. 1999/100/CE | | | | |
| Consumi (l/100 km) ciclo urbano | 10,8 | 5,5 | 5,6 | 5,8 |
| Ciclo extraurbano | 5,8 | 3,7 | 3,9 | 4,1 |
| Ciclo combinato | 7,6 | 4,4 | 4,5 | 4,7 |
| Emissioni CO ₂ (g/km) | 177 | 114 | 119 | 124 |
| Classe ambientale | Euro 5 | Euro 5 | Euro 5 | Euro 5 |

Dotazioni di serie e optional

Di serie ● Optional ○ Non disponibile -

| | PROGRESSION | DISTINCTIVE | DISTINCTIVE CON STYLE PACK | DISTINCTIVE CON PREMIUM PACK | QUADRIFOGLIO VERDE |
|--|-----------------------------------|-----------------------------------|---|--------------------------------------|--------------------|
| EQUIPAGGIAMENTO ESTERNO | | | | | |
| Chrome Line (cornice cristalli cromata) | - | ● | ● | ● | ● |
| Cristalli oscurati (lunotto e laterali posteriori) | ○ | ○ | ○ | ○ | ● |
| Lavafari telescopici | ○ | ○ | ○ | ○ (di serie su Premium Pack Plus) | ○ |
| Parabrezza termico | ○ | ○ | ○ | ○ | ○ |
| Specchietti esterni elettrici riscaldati | ● | ● | ● | ● | ● |
| Specchietti esterni elettrici riscaldati e abbattibili elettricamente | ○ | ○ | ○ | ● | ○ |
| Tetto apribile ad ampia vetratura (vincola Black interiors opt 5KW) | ○ | ○ | ○ | ○ | ○ |
| Vernice Pastello | ○ | ○ | ○ | ○ | ○ |
| Vernice Pastello Extraserie | ○ | ○ | ○ | ○ | ○ |
| Vernice Metallizzata | ○ | ○ | ○ | ○ | ○ |
| Vernice Micalizzata | ○ | ○ | ○ | ○ | ○ |
| Cerchio coppa da 16" con pneumatici 205/55 | ● | - | - | - | - |
| 431 Cerchi in lega Elegante disegno a raggi 16" con pneumatici 205/55 | ○ | ○ | - | ○ | - |
| 432 Cerchi in lega Sport disegno a razze 16" con pneumatici 205/55 | - | ● | - | ● | - |
| 420 Cerchi in lega Sport disegno a raggi 17" con pneumatici 225/45 | - | ○ | ● (in alternativa 439 solo su Sport Pack da 18") | ○ | - |
| 421 Cerchi in lega Super Sport disegno a fori 17" con pneumatici 225/45 | - | ○ | - | ○ | ● |
| 433 Cerchi in lega Elegante disegno a raggi 17" con pneumatici 225/45 | ○ | ○ | - | ○ | - |
| 435 Cerchi in lega Sport disegno a turbina 18" con pneumatici 225/40 | - | ○ | - | ○ | - |
| 439 Cerchi in lega Sport disegno a fori 18" con pneumatici 225/40 | - | - | ○ (di serie su Sport Pack da 18") | - | ○ |
| 55E Cerchi in lega Sport disegno a turbina 18" con trattamento scuro con pneumatici 225/40 | - | - | - | - | ○ |
| CARATTERIZZAZIONI | | | | | |
| Assetto sportivo | ○ | ○ | ● | ○ | ● |
| Assetto sportivo ribassato | - | - | - | - | ● |
| Calotte specchietti esterni satinare | - | - | ● | - | ● |
| Doppio tubo di scarico | ● (su 2.0 JTDm-2 140 e 170 CV) | ● (su 2.0 JTDm-2 140 e 170 CV) | ● (su 2.0 JTDm-2 140 e 170 CV) | ● (su 2.0 JTDm-2 140 e 170 CV) | ● |
| Minigonne | - | ○ | ● | ○ | ● |
| Pinze freno colore Rosso | - | ○ | ○ | ○ | ● |
| Proiettori con finiture scure | - | - | ● | - | ● |
| Logo Quadrifoglio Verde | - | - | - | - | ● |
| Spoiler | ● | ● | ● | ● | ● |
| | | | I DUE PACK SONO CUMULABILI | | |



400 Tetto apribile ad ampia vetratura (vincola Black interiors opt 5KW)



Cerchio coppa da 16"



431 Cerchi in lega Elegante 16"



432 Cerchi in lega Sport 16"



420 Cerchi in lega Sport 17"



421 Cerchi in lega Super Sport 17"



433 Cerchi in lega Elegante 17"



435 Cerchi in lega Sport a turbina 18"



439 Cerchi in lega Sport a fori 18"



55E Cerchi in lega Sport a turbina 18" con trattamento scuro

Dotazioni di serie e optional

Di serie ● Optional ○ Non disponibile -

| | PROGRESSION | DISTINCTIVE | DISTINCTIVE CON STYLE PACK | DISTINCTIVE CON PREMIUM PACK | QUADRIFOGLIO VERDE |
|---|-------------|-------------|---|------------------------------|--------------------|
| EQUIPAGGIAMENTO INTERNO | | | | | |
| Alzacristalli elettrici anteriori lato guida e lato passeggero con automatismo discesa e salita | ● | ● | ● | ● | ● |
| Alzacristalli elettrici posteriori | ● | ● | ● | ● | ● |
| Batticalcagno in alluminio | ○ | ○ | ○ | ○ | ○ |
| Black interiors | ○ | ○ | ● | ○ | ● |
| Bracciolo anteriore con vano portaoggetti integrato | ○ | ● | ● | ● | ● |
| Bracciolo sedile posteriore attrezzato (con vano sci) | ○ | ○ | ○ | ○ | ○ |
| Climatizzatore automatico bizona | ○ | ● | ● | ● | ● |
| Climatizzatore manuale | ● | - | - | - | - |
| Cruise control | ○ | ● | ● | ● | ● |
| Inserti plancia in alluminio spazzolato scuro | - | ○ | ● | ○ | ● |
| Kit fumatori con presa di corrente | ○ | ○ | ○ | ○ | ○ |
| Pedaliera sportiva in alluminio | ○ | ○ | ○ (di serie su Pack Sport 17" e 18") | ○ | ● |
| Sedili in tessuto Sprint | ● | - | - | - | - |
| Sedili in tessuto Competizione | - | ● | ● | ● | - |
| Sedili in pelle e tessuto microfibra con cuciture rosse | - | - | ○ (di serie su Pack Sport 17" e 18") | - | ● |
| Sedili in pelle a cannelloni con cuciture rosse | - | ○ | ○ | ○ | ○ |
| Sedili in pelle intrecciata | ○ | ○ | - | ○ | - |
| Sedile guida con regolazione lombare elettrica | ○ | ○ | ○ | ○ | ○ |
| Sedile passeggero con regolazione lombare elettrica | ○ | ○ | ○ | ○ | ○ |
| Sedile passeggero regolabile in altezza | ○ | ○ | ○ | ○ | ○ |
| Sedile posteriore sdoppiato 40/60 | ● | ● | ● | ● | ● |
| Sedili anteriori regolabili elettricamente con 3 memorie | ○ | ○ | ○ | ○ | ○ |
| Sedili anteriori riscaldati | ○ | ○ | ○ | ○ | ○ |
| Specchio retrovisore interno elettrocromico | ○ | ○ | ○ | ● | ○ |
| Stumento di bordo con Trip Computer | ● | - | - | - | - |
| Stumento di bordo con display configurabile e Trip Computer | - | ● | ● | ● | ● |
| Tasche retroschienale | - | ● | ● | ● | ● |
| Terzo appoggiatesta posteriore | ○ | ○ | ○ | ○ | ○ |
| Volante con mostrina Grigio Shine | ● | - | - | - | - |
| Volante in pelle con mostrina Nero Opaco | ○ | ● | ● | ● | - |
| Volante sportivo in pelle con cuciture rosse e mostrina Nero Opaco | - | ○ | ○ (di serie su Pack Sport 17" e 18") | ○ | ● |
| I DUE PACK SONO CUMULABILI | | | | | |



Strumento di bordo con Trip Computer



018 Batticalcagno in alluminio



132 Bracciolo anteriore con vano portaoggetti



416 Cruise control



452 Sedili anteriori riscaldati

177 Sedili anteriori regolabili elettricamente con 3 memorie



275 Bracciolo sedile posteriore attrezzato



140 Climatizzatore automatico bizona

Dotazioni di serie e optional

Di serie ● Optional ○ Non disponibile -

| | PROGRESSION | DISTINCTIVE | DISTINCTIVE CON STYLE PACK | DISTINCTIVE CON PREMIUM PACK | QUADRIFOGLIO VERDE |
|--|-------------|-------------|----------------------------|--------------------------------------|--------------------|
| SICUREZZA / MECCANICA | | | | | |
| Airbag anteriori laterali | ● | ● | ● | ● | ● |
| Airbag frontali | ● | ● | ● | ● | ● |
| Airbag laterali testa | ● | ● | ● | ● | ● |
| Airbag lato passeggero | ● | ● | ● | ● | ● |
| Alfa Romeo D.N.A. | ● | ● | ● | ● | ● |
| Antifurto volumetrico (con interruttore per disinserimento) e antisollevamento (include Safe Lock) | ○ | ○ | ○ | ○ | ○ |
| ASR - Dispositivo antipattinamento | ● | ● | ● | ● | ● |
| Comandi radio al volante | ○ | ● | ● | ● | ● |
| Dispositivo rilevamento odori (AQS) | ○ | ○ | ○ | ○ | ○ |
| Estintore | ○ | ○ | ○ | ○ | ○ |
| Fendinebbia | ○ | ● | ● | ● | ● |
| Filtro antiparticolato (DPF) | ○* | ○* | ○* | ○* | - |
| Fix&Go - Kit gonfiaggio/riparazione pneumatici (in sostituzione ruotino) | ● | ● | ● | ● | ● |
| Pack Visibility ** | ○ | ○ | ○ | ○ | ○ |
| Parabrezza con fascia scura antiabbagliamento | ○ | ○ | ○ | ○ | ○ |
| Proiettori bixenon con funzione AFS | ○ | ○ | ○ | ○ (di serie su Premium Pack Plus) | ○ |
| Ruotino di scorta per cerchi da 16" (125/85 R16) | ○ | ○ | ○ | ○ | - |
| Ruotino di scorta per cerchi da 17" e 18" (125/80 R17) | ○ | ○ | ○ | ○ | ○ |
| Safe Lock | ○ | ○ | ○ | ○ | ○ |
| SBR (Seat Belt Reminder) | ● | ● | ● | ● | ● |
| Sensore crepuscolare | ○ | ○ | ○ | ● | ○ |
| Sensore parcheggio posteriore | ○ | ○ | ○ | ● | ○ |
| Sensore pioggia | ○ | ○ | ○ | ● | ○ |
| Sensore temperatura esterna | ● | ● | ● | ● | ● |
| Sensore umidità | ○ | ○ | ○ | ● | ○ |
| Start & Stop | ● | ● | ● | ● | - |
| VDC con Hill Holder (ABS+ASR+Brake Assistant System), Electronic Q2 e DST | ● | ● | ● | ● | ● |
| Winter Pack *** | ○ | ○ | ○ | ○ | ○ |
| I DUE PACK SONO CUMULABILI | | | | | |

* Non disponibile su motori benzina

** Comprende: sensore pioggia + parabrezza con fascia antiabbagliamento + Air Quality System + sensore umidità + specchio retrovisore interno elettrocromico + sensore crepuscolare

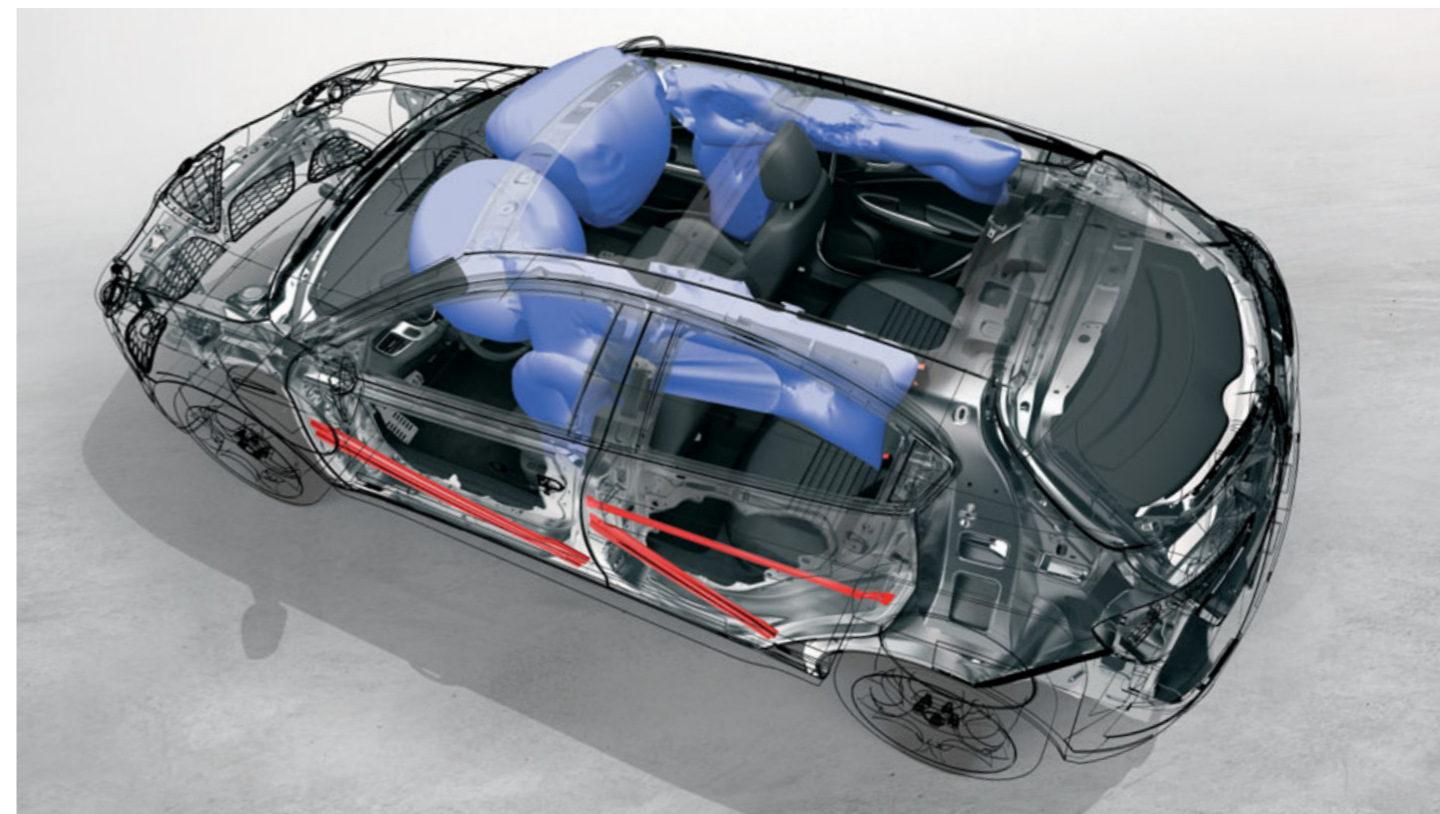
*** Parabrezza comfort termico con fascia scura antiabbagliamento e ugelli riscaldati + sensore rilevazione pioggia e dispositivo automatico proiettori

Proiettori anteriori con sistema AFS.

Alla maggiore efficienza luminosa dei proiettori bixenon, Giulietta aggiunge la funzione AFS: Automatic Frontlight System.

Un sistema di controllo integrato e molto avanzato che regola automaticamente il fascio di luce dei proiettori secondo i comandi impartiti dallo sterzo. In particolare, il fascio luminoso può realizzare una rotazione proporzionale al raggio di curvatura fino ad un massimo di 15° garantendo sempre una visibilità ottimale anche durante le curve.

Un'altra soluzione di Giulietta per offrire a chi guida il miglior comfort e una maggiore sicurezza al volante.



A bordo di Giulietta la massima protezione con airbag frontali, laterali testa, anteriori laterali e lato passeggero. Tutti di serie.



SBR (Seat Belt Reminder): display indicatore cinture sicurezza

Dotazioni di serie e optional

Di serie ● Optional ○ Non disponibile -

| | PROGRESSION | DISTINCTIVE | DISTINCTIVE CON STYLE PACK | DISTINCTIVE CON PREMIUM PACK | QUADRIFOGLIO VERDE |
|---|-------------|-------------|----------------------------|------------------------------|--------------------|
| AUDIO / PHONE / COMPLEMENTI | | | | | |
| Autoradio RDS con CD/mp3 + 6 altoparlanti + dual tuner | ● | ● | ● | ● | ● |
| Autoradio RDS con CD/mp3 + 8 altoparlanti + dual tuner + doppia antenna | ○ | ○ | ○ | ○ | ○ |
| Sistema hi-fi Bose® con radio CD/mp3 + 10 altoparlanti + dual tuner + doppia antenna | ○ | ○ | ○ | ○ | ○ |
| Blue&Me™ (predisposizione Bluetooth® con comandi vocali e media player mp3 con presa usb) | ○ | ○ | ○ | ● | ○ |
| Comandi radio e telefono al volante | ○ | ○ | ○ | ● | ○ |
| Predisposizione My-Port per navigatore portatile TomTom | ○ | ○ | ○ | ○ | ○ |
| Blue&Me™ - TomTom | ○ | ○ | ○ | ○ | ○ |
| Radio navigatore a mappe con pop up display + TMC pro e scheda SD con mappa Europa | ○ | ○ | ○ | ○ | ○ |
| I DUE PACK SONO CUMULABILI | | | | | |



Autoradio RDS con CD/mp3



Presa usb



718 Sistema hi-fi Bose®



709 Comandi radio e telefono al volante

Radio navigatore a mappe con pop up display.

Progettato in esclusiva per Giulietta, un sistema multimediale evoluto integrato perfettamente nella consolle centrale. Il dispositivo permette di gestire tutte le funzioni tecnologiche di bordo: riproduzione musicale, traffico telefonico, navigazione e visualizzazione dei parametri di Alfa Romeo D.N.A. Il tutto in massima sicurezza. Il pop up display, infatti, permette una visione frontale, senza bisogno di allontanare lo sguardo dalla strada.



Blue&Me™ - TomTom.

Navigatore portatile nato dalla partnership tra Alfa Romeo e Tom Tom. Il supporto, perfettamente integrato al centro della plancia, permette l'eliminazione del cavo di alimentazione offrendo ergonomia e sicurezza nell'utilizzo. Il risultato è un ottimo livello di integrazione tra il sistema di navigazione e la vettura, massimizzato dalla tecnologia Blue&Me™ che ne permette l'utilizzo attraverso i comandi vocali e al volante. Il sistema è customizzato Alfa Romeo con display touchscreen da 4,3", Tecnologia IQ Routes™, mappe d'Europa con 45 Paesi, punti di interesse, aggiornamento mappe on line.



LINEACCESSORI

Per conoscere tutti i prodotti della Lineaccessori, consulta il catalogo dedicato.



Dam anteriore e minigonne



Kit mostrine calandra in carbonio



Spoiler posteriore in carbonio



Calotte specchietti esterni in carbonio



Calotte specchietti esterni in cromo lucido



Calotte specchietti esterni in cromo satinato



Calotte specchietti esterni in grigio titanio



Dam posteriore e minigonne



Kit doppio terminale di scarico maggiorato



Tappo benzina in alluminio



Kit cerchi in lega da 18" disegno 8C



Kit cerchi in lega da 18"



Kit coprivalvole pneus con logo

LINEACCESSORI

Per conoscere tutti i prodotti della Lineaccessori, consulta il catalogo dedicato.



Kit mostrine ricoprimento plancia in carbonio



Pomello cambio in carbonio



Kit mostrine ricoprimento plancia Blu Profondo



Pomello cambio Blu Profondo



Kit mostrine ricoprimento plancia Alluminio Scuro



Pomello cambio Rosso Competizione



Kit mostrine ricoprimento plancia Alluminio Chiaro



Pomello cambio Nero Opaco



Kit pedaliera sportiva più appoggiatesta in alluminio, Kit batticalcagni illuminati (solo anteriori) e kit tappeti "Giulietta" con cucitura rossa



Organizer vano bagagli con accessori



Barre portatutto

STORE.ALFAROMEO.COM

Style, you and your Alfa.

Oltre il mondo dell'auto un mondo di stile da vivere e indossare. Per scoprire la collezione di accessori e abbigliamento Alfa Romeo visita il sito www.store.alfaromeo.com

Alfa Romeo Services



SERVIZI DI GARANZIA

Con una vettura Alfa Romeo partite subito tranquilli. La garanzia contrattuale 2+ compresa nell'acquisto dell'auto nuova, infatti, prevede 24 mesi di copertura guasti a chilometraggio illimitato, l'assistenza stradale valida in tutta Europa, il depannage in caso di guasto, la sostituzione della vettura e tanti altri vantaggi e servizi esclusivi compresi nel prezzo di acquisto.

RELAZIONI CON IL CLIENTE ALFA ROMEO

Potete chiamare Alfa Romeo con un Numero Verde unico da tutta Europa. Siamo a vostra disposizione per fornirvi i nostri servizi di

Assistenza Stradale, la sicurezza di viaggiare tranquilli.

Il servizio è attivo 24 ore su 24, 365 giorni all'anno per:

- Richieste di traino e depannage in caso di guasto ed incidente
- Informazioni sulla rete assistenziale
- Servizi gratuiti di rientro passeggeri (o proseguimento del viaggio)
- Pagamento spese albergo
- Recupero auto riparata
- Anticipi di denaro
- Invio ricambi.

Servizio Informazioni: tutto quello che volete sapere sui nostri modelli (versioni, optional, promozioni, prezzi), sui nostri servizi e sulla rete dei concessionari Alfa Romeo. Il servizio offre anche la possibilità di prenotare una prova su strada della vettura di vostro gradimento presso una nostra concessionaria.

Relazioni con il Cliente: Alfa Romeo è a vostra disposizione per soddisfare ogni esigenza o richiesta legata all'utilizzo della vostra vettura o ai nostri servizi di assistenza.

I servizi Informazioni e Relazioni con il Cliente sono attivi dal lunedì al sabato dalle 08.00 alle 20.00. Il Numero Verde unico 00800 2532 0000 è gratuito, raggiungibile da tutti i paesi europei ed è facilmente memorizzabile infatti corrisponde alla digitazione della parola "ALFA" sulla tastiera del telefono.

Alfa InfoMore
00 800 2532 0000

SERVIZI DI MANUTENZIONE E MOBILITÀ

InPiù

5 anni senza pensieri, è la nuova formula studiata da Alfa Romeo che permette di estendere la garanzia contrattuale della vettura dei primi due anni per il 3°, 4° e 5° anno, con la libertà di scegliere l'opzione di anno e chilometraggio che più si avvicina alle vostre esigenze. Ma non è tutto. Infatti InPiù valorizza la vostra auto, perché anche in caso di vendita il contratto continua ad essere valido. Per ulteriori approfondimenti visitate il sito www.alfaromeo.it, informazioni aggiuntive vi aspettano nella sezione "Servizi".

InTempo

È il servizio che vi permette di preservare le qualità e la performance della vostra Giulietta risparmiando sulle operazioni di manutenzione programmata previste per la vettura e riportate sul Libretto di Uso e Manutenzione. Solo l'offerta InTempo può assicurare alla vostra nuova Giulietta la certezza dell'utilizzo di Ricambi Originali e l'assistenza di una manodopera altamente qualificata. Potrete acquistare anticipatamente, secondo le vostre esigenze, da 2 a 5 tagliandi di manutenzione, risparmiando il 20% sul prezzo di listino dei ricambi originali e assicurandovi di non incorrere in sorprese nelle spese di manutenzione ordinaria. I vantaggi del servizio InTempo vi aspettano in qualsiasi punto assistenziale Alfa Romeo in Italia presentando semplicemente copia del contratto. Per ulteriori approfondimenti visitate il sito www.alfaromeo.it, informazioni aggiuntive vi aspettano nella sezione "Servizi".

InForma

La manutenzione straordinaria legata al vostro stile di guida, alla vostra passione, alla vostra sportività trova oggi una pronta risposta nell'offerta InForma. Tre differenti soluzioni pensate su misura per voi e per la vostra nuova Giulietta. Ogni soluzione prevede la corretta sostituzione delle parti più soggette ad usura della vostra auto e in base alle tue esigenze. I vantaggi sono immediati e identici su qualsiasi soluzione di chilometraggio prescelta: il risparmio del 20% sul prezzo di listino dei Ricambi Originali, la garanzia di una manodopera qualificata presente in ogni punto assistenziale Alfa Romeo. Per ulteriori approfondimenti visitate il sito www.alfaromeo.it, informazioni aggiuntive vi aspettano nella sezione "Servizi".

TuttoChiaro

TuttoChiaro è un ventaglio completo di offerte forfait per comunicare nel modo più efficiente e trasparente le più importanti operazioni di manutenzione necessarie per la vostra auto. TuttoChiaro rappresenta oggi il modo vincente per offrire in un'unica soluzione la cura e la riparazione della vostra auto garantendo sempre l'esperienza della manodopera qualificata della rete assistenziale Alfa Romeo e l'utilizzo di Ricambi Originali. Le offerte TuttoChiaro disponibili presso tutta la Rete Autorizzata aderente all'iniziativa sono oggi dedicate a: Ammortizzatori · Batteria · Bollino Blu · Cambio Olio · Climatizzazione · Freni · Kit Frizione · Pneumatici · Silenziatore Posteriore. Per ulteriori approfondimenti visitate il sito www.alfaromeo.it, informazioni aggiuntive vi aspettano nella sezione "Servizi".

SERVIZI FINANZIARI

Qualunque sia il vostro modo di vivere la mobilità, **Sava** soddisfa le vostre necessità con proposte finanziarie e leasing abbinata a servizi assicurativi esclusivi.

Powered by **Sava**

Credito Mio

Il finanziamento classico con un minimo anticipo: potete decidere in quanto tempo e in quante rate rimborsare l'importo finanziato. Per tutta la durata del finanziamento la rata rimarrà costante e senza variazioni.



È il finanziamento che vi permette di avere un'auto sempre nuova, pagandone solo l'effettivo utilizzo. Per voi, anticipo da zero fino al 50% del prezzo di vendita, rate contenute con durate da 25 o 37 mesi e vantaggio del Valore Garantito Futuro.

E al termine del contratto, avete ampia libertà di scelta fra 3 opzioni: sostituire la vettura acquistandone una nuova, tenere l'auto pagando la Rata Finale Residua oppure restituirla avendone pagato solo l'effettivo utilizzo.

Facile Leasing

Se siete liberi professionisti, lavoratori autonomi o imprenditori questa è la soluzione più adatta poiché offre la possibilità di utilizzare l'auto senza esserne proprietari e senza immobilizzare il capitale. Anticipo variabile, canoni periodici costanti di importo contenuto, opzione d'acquisto finale, personalizzazione della durata.

SERVIZI ASSICURATIVI

Marchiatura SAVADNA: sistema di marchiatura del veicolo come Antifurto e identificazione dello stesso;

Polizza Furto & Incendio: è possibile integrare, per tutta la durata del contratto, una copertura completa in caso di furto, incendio, rapina, eventi naturali, eventi sociopolitici e atti vandalici;

Polizza F/I e KASKO: alle coperture della Polizza F/I è previsto l'abbinamento dell'esclusiva polizza KASKO* comprendente il rimborso dei danni in caso di collisione con altro veicolo, urto contro ostacoli fissi e mobili, ribaltamento o uscita di strada.

* Nei limiti previsti dalle condizioni di polizza e fatte salve le esclusioni indicate.

Prestito Protetto

È il servizio assicurativo flessibile, incluso nell'offerta di finanziamento/leasing **Sava**, che affranca dall'impegno di pagare il debito residuo o parte dei versamenti mensili dovuti, nel caso in cui si verificano eventi inaspettati e improvvisi*.

* Nei limiti previsti dalle condizioni di polizza e fatte salve le esclusioni indicate.

Per maggiori informazioni chiamate il **Contact Center 199-818.203** (dal lunedì al venerdì dalle 8.00 alle 18.00) o visitate il sito www.sava.it

SERVIZI DI NOLEGGIO

Il noleggio a lungo termine costituisce la soluzione ideale per **aziende** e **liberi professionisti** che desiderano usufruire ed apprezzare tutti i vantaggi della loro nuova Alfa Romeo senza l'onere della proprietà e dei doveri che quest'ultima comporta. Il noleggio a lungo termine, offre infatti vantaggi tangibili: • Liberarsi da tutte le incombenze legate alla gestione della vettura: bollo, assicurazione (RC, furto-incendio, kasko) manutenzione ordinaria e straordinaria, assistenza stradale e auto sostitutiva • Garanzia di costi certi e prefissati • Nessun immobilizzo di capitale • Possibilità di cambiare vettura frequentemente. Informatevi presso il vostro concessionario o sul sito www.savarent.it

Powered by **Savarent**

Servizi di noleggio Rent-a-Car

Comodo, rapido e semplice: ecco i vantaggi che vi offre Targarent. Dal noleggio a breve termine per privati e aziende all'auto sostitutiva e alle vetture per il tempo libero. Una gamma di servizi che risponde ad ogni vostra esigenza di mobilità. Informatevi chiamando il numero 199.856.856 o visitando il sito www.targarent.it

Powered by **Targarent**

CARTA DI CREDITO ALFA ROMEO

I clienti Alfa Romeo potranno usufruire di tutti i vantaggi della Carta di Credito dedicata:

• **Gratuita sempre**

• **Nessuna commissione per il rifornimento carburante**

• **Assistenza stradale gratuita 24 ore su 24**

• **Rimborsi spese flessibili**, con comode dilazioni a tasso concorrenziale, particolarmente conveniente per acquisti di servizi, accessori e merchandising presso la Rete ufficiale Alfa Romeo

• **Un credito fino a € 1500** per qualsiasi acquisto presso gli esercizi convenzionati MasterCard

• **Un ulteriore credito fino a € 1800** per gli acquisti e l'assistenza presso la rete ufficiale Alfa Romeo

• **Non occorre cambiare banca.**

Per ulteriori informazioni sulla Carta di Credito Alfa Romeo è possibile consultare il sito dedicato www.cartaalfaromeo.it oppure contattare il Numero Verde Clarima 800687687.

PROGRAMMI SPECIALI DI VENDITA

Autonomy è un programma articolato in allestimenti specifici sulle vetture e sui veicoli trasporto persone ed in servizi di assistenza stradale e finanziari, che si rivolge a persone con ridotta capacità motoria. Prevede inoltre assistenza completa per il conseguimento della patente speciale attraverso i 13 Centri di Mobilità. Telefonando all'apposito Numero Verde 800838333 è possibile ricevere un'informazione approfondita e completa in base alle proprie esigenze.



ALFISTI

Alfisti è il Club dedicato ai più appassionati clienti Alfa Romeo. Una porta privilegiata per accedere a servizi dedicati a voi e alla vostra vettura: eventi e iniziative prestigiose, Corsi di Guida Sportiva, anteprime, visite al Museo e al Centro Stile Alfa Romeo. In più, Alfisti vi dedica condizioni vantaggiose per accessori, ricambi, servizi e molte altre novità ogni mese. Per diventare Soci del Club, potete richiedere informazioni alla vostra Concessionaria di fiducia oppure telefonare al numero verde: AlfaInfoMore 00 800 2532 0000. Per vivere il mondo Alfa Romeo da protagonista: www.alfisti.it



I Servizi Finanziari per Alfa Romeo



Chi sceglie una vettura Alfa Romeo sa di poter contare non solo su vetture tecnologicamente innovative e all'avanguardia nella sicurezza, ma anche su un mondo di soluzioni e servizi studiati per rispondere a tutte le esigenze dell'auto e dell'automobilista. Alfa Romeo Giulietta è personalizzabile in tutto, anche nella forma d'acquisto e possesso grazie alla varietà di opzioni che **Sava** ha messo a punto per voi.

Alfa Romeo **più**

È il finanziamento che vi permette di avere un'auto sempre nuova, pagandone solo l'effettivo utilizzo. Per voi, anticipo da zero fino al 50% del prezzo di vendita, rate contenute con durate da 25 o 37 mesi e vantaggio del Valore Garantito Futuro. E al termine del contratto, avete ampia libertà di scelta fra 3 opzioni: sostituire la vettura acquistandone una nuova, tenere l'auto pagando la Rata Finale Residua oppure restituirla avendone pagato solo l'effettivo utilizzo.

Alfa Romeo **open**

È il finanziamento rateale classico che vi permette di dilazionare il pagamento di tutta o di una parte della vettura nuova con una durata variabile dai 12 ai 72 mesi.

Alfa Romeo **easygo**

È il noleggio a lungo termine che consente di non immobilizzare il capitale e di evitare i problemi di gestione dell'usato al termine della locazione. In più, per chi ha una vettura usata di proprietà, la possibilità di ridurre il canone mensile grazie al "valore di permuta".

Colori carrozzeria

Pastello Extraserie



296
Bianco Ghiaccio (opt 5B2))

Pastello



289
Rosso Alfa



601
Nero

Micalizzato



805
Nero Etna (opt 58B)

Metallizzato



620
Argento Alfa (opt 210)



466
Blu Profondo (opt 210)



106
Rosso (opt 5DT)

ALLESTIMENTO PROGRESSION

- Alfa Romeo D.N.A.
- VDC con Hill Holder, Electronic Q2 e DST
- Start & Stop
- Sterzo attivo Dual Pinion
- Cerchi da 16"
- Spoiler posteriore
- Specchietti esterni elettrici riscaldati e verniciati in tinta vettura
- Strumento di bordo con Trip Computer
- Climatizzatore manuale
- Radio CD mp3 con 6 altoparlanti
- Alzacristalli elettrici anteriori e posteriori
- Interni con tessuto Sprint

STYLE PACK

(Disponibile solo su Distinctive)
Contiene:

- Cerchi in lega da 17"
- Assetto sportivo
- Minigonne
- Proiettori con finizione scura
- Calotte specchietti esterni satinati
- Black interiors
- Inseri plancia in alluminio spazzolato scuro

SPORT PACK

(Disponibile solo su Distinctive)
Come Style Pack, più:

- A scelta cerchi in lega da 17" o 18"
- Interni in pelle e tessuto microfibra con cuciture rosse
- Volante in pelle con cuciture rosse
- Pedaliera sportiva in alluminio

PREMIUM PACK

(Disponibile solo su Distinctive)
Contiene:

- Blue&Me™
- Sensori di parcheggio
- Sensore crepuscolare/pioggia/umidità
- Specchietti abbattibili elettricamente
- Specchio retrovisore interno elettrocromico
- Parabrezza termico

ALLESTIMENTO DISTINCTIVE

Come Progression, più:

- Cerchi in lega da 16" sportivi con pneumatici 205/55
- Chrome line esterna (cornice cristalli cromata)
- Fendinebbia
- Volante in pelle
- Comandi radio al volante
- Strumento di bordo con display configurabile + Trip Computer
- Climatizzatore automatico bizona
- Cruise control
- Bracciolo anteriore con vano attrezzato
- Interni con tessuto Competizione

ALLESTIMENTO QUADRIFOGLIO VERDE

(Su 1750 TBI 235 CV). Come Distinctive, più:

- Cerchi in lega specifici da 17" o 18"
- Assetto sportivo con sospensioni ribassate
- Minigonne
- Impianto frenante maggiorato con pinze freno verniciate rosse
- Logo Quadrifoglio Verde
- Proiettori con finiture scure
- Cristalli oscurati
- Calotte specchietti esterni satinati
- Black interiors
- Inseri plancia in alluminio spazzolato scuro
- Interni in pelle e tessuto microfibra con cuciture rosse
- Volante in pelle con cuciture rosse
- Pedaliera sportiva in alluminio

Sedili

Tessuto Sprint

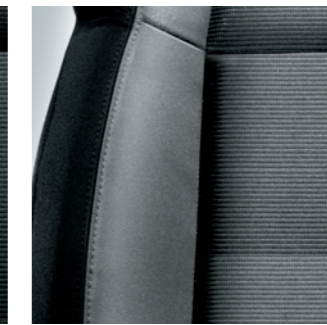


298
Nero

Tessuto Competizione



168
Nero

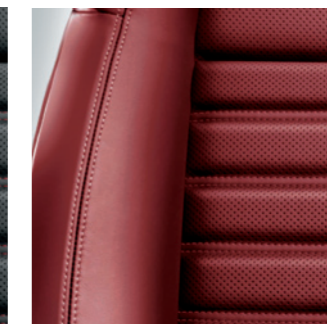


125
Nero-Grigio

Pelle



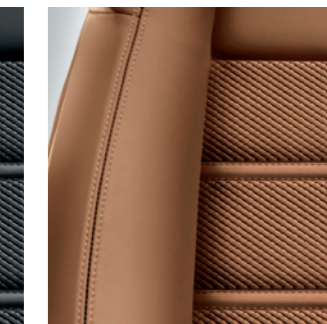
423 - 923
Nero a cannelloni con cuciture rosse



401 - 901
Rosso a cannelloni con cuciture rosse



402 - 408
Nero intrecciato



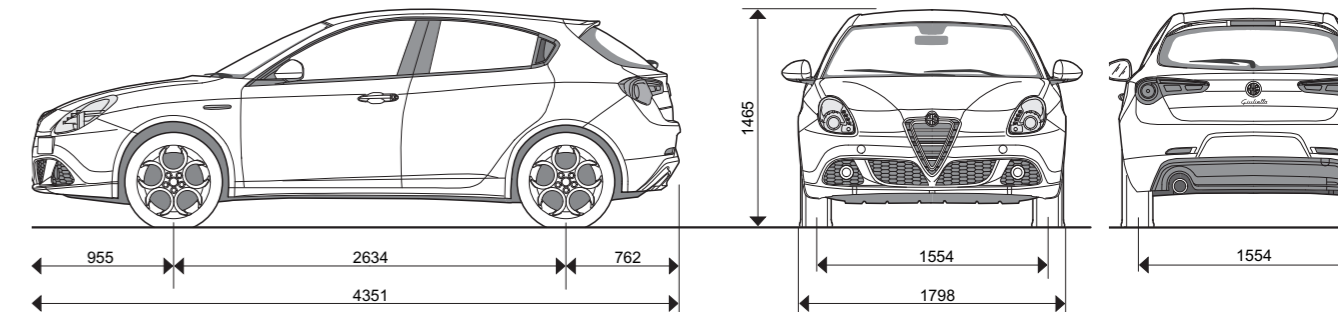
495 - 465
Cuoio intrecciato

Pelle - Tessuto e microfibra



323
Nero con cuciture rosse

Dimensioni



Guidare Alfa Romeo Giulietta è facile scegliendo tra le più diversificate soluzioni d'acquisto e di possesso proposte da **Sava**: dal finanziamento rateale classico al leasing fino a formule ancora più personalizzabili, tutte abbinabili a servizi per soddisfare ogni esigenza.