

DER NEUE FORD **TOURNEO CONNECT**



Eine Idee weiter



Visionär. Raffiniert. Wegweisend.
Jeder Ford trägt seine Handschrift.

Henry Ford

Verbrauch, Emission und Leistung

	Abgasnorm	Getriebe	Max. Drehmoment (Nm)	CO ₂ -Emissionen kombiniert (g/km) ⁹⁰⁰	Kraftstoffverbrauch (L/100 km) ⁹⁰⁰			Leistung/Beschleunigung ⁹		
					innerorts	außerorts	kombiniert	Höchstgeschwindigkeit (km/h)	0-100 km/h (s)	80-120 km/h* (s)
Tourneo Connect	Euro									
1,0-l-EcoBoost-Benzinmotor 74 kW (100 PS) mit Start-Stopp-System	5b	6-Gang- Schaltgetriebe	170	129	6,4	5,1	5,6	165	14,0	20,0
1,6-l-EcoBoost-Benzinmotor 110 kW (150 PS) [nur i.V. mit Klimaanlage]	5b	6-Gang- Automatikgetriebe	240	184	10,9	6,3	8,0	173	10,9	-
1,6-l-TDCi-Dieselmotor 55 kW (75 PS) ohne/mit optionalem Start-Stopp-System	5b	5-Gang-Schaltgetriebe	220	130/120	5,6/4,9	4,6/4,4	5,0/4,6	145	17,8	25,7/25,3
1,6-l-TDCi-Dieselmotor 70 kW (95 PS) ohne/mit optionalem Start-Stopp-System	5b	5-Gang-Schaltgetriebe	230	130/120	5,6/4,9	4,6/4,4	5,0/4,6	160	14,8	21,6/21,2
1,6-l-TDCi-Dieselmotor 85 kW (115 PS)	5b	6-Gang- Schaltgetriebe	270-285** (**im Over-boost-Modus)	130	5,6	4,6	4,9	165	13,8	15,1

*im 5. Gang ⁹Ford-Testergebnisse ⁹⁰⁰ Die angegebenen Daten beziehen sich auf das Grundmodell ohne Zusatzausstattung. **Hinweis zu Kraftstoffverbrauch und CO₂-Emissionen:** Die angegebenen Werte wurden nach dem vorgeschriebenen Messverfahren [VO (EG) 715/2007 und VO (EG) 692/2008 in der jeweils geltenden Fassung] ermittelt. Die Angaben beziehen sich nicht auf ein einzelnes Fahrzeug und sind nicht Bestandteil des Angebotes, sondern dienen allein Vergleichszwecken zwischen den verschiedenen Fahrzeugtypen. Hinweis nach Richtlinie 1999/94/EG: Der Kraftstoffverbrauch und die CO₂-Emissionen eines Fahrzeugs hängen nicht nur von der effizienten Ausnutzung des Kraftstoffverbrauchs durch das Fahrzeug ab, sondern werden auch vom Fahrverhalten und anderen nichttechnischen Faktoren beeinflusst. CO₂ ist das für die Erderwärmung hauptsächlich verantwortliche Treibhausgas. Weitere Informationen zum offiziellen Kraftstoffverbrauch und den offiziellen spezifischen CO₂-Emissionen neuer Personenkraftwagen können dem „Leitfaden über den Kraftstoffverbrauch, die CO₂-Emissionen und den Stromverbrauch neuer Personenkraftwagen“ entnommen werden, der an allen Verkaufsstellen und bei <http://www.dat.de/> unentgeltlich erhältlich ist. Für weitere Informationen siehe PKW-EnVKV-Verordnung. **Hinweis:** Alle TDCi-Dieselmotoren verfügen über einen serienmäßigen Dieselpartikelfilter (vDPF). Alle Benzinmotoren sind mit einem Katalysator ausgestattet.





Das Leben sollte ausgeglichen sein, kein Kompromiss.

Der neue Ford Tourneo Connect lässt Sie entspannen und ist bequem. Er besticht nicht nur durch seinen hervorragenden Fahrkomfort, sondern auch durch hochwertige Oberflächen und Materialien. Trotz seiner beeindruckenden Kraftstoffverbrauchswerte macht er keine Kompromisse was die Praxistauglichkeit angeht.

Modelle auf der vorherigen Seite:
(Links) Ford Tourneo Connect Titanium mit Metallic-Lackierung Solar-Gelb (Wunschausstattung) und 17" Leichtmetallrädern (Wunschausstattung).
(Rechts) Ford Grand Tourneo Connect Titanium mit Metallic-Lackierung Canyon-Braun (Wunschausstattung) und 17" Leichtmetallrädern (Wunschausstattung).

Geschaffen für ein langes und abenteuerliches Leben.

Das echte Leben ist manchmal rau und manchmal sanft. Hin und wieder kommt es auch zu Dellen oder Kratzern. Türen werden tausendfach geöffnet und geschlossen. Manchmal sitzt man im Stau, aber manchmal kann man auch die offene Straße genießen.

Der neue Ford Tourneo Connect wurde im Labor und unter realistischen Bedingungen ausgiebig auf Robustheit und Langlebigkeit getestet und hält vieles aus.



“Paps anrufen”

“Zufallswiedergabe an”

“SMS vorlesen”

“Büro anrufen”



“René anrufen”

“Zu Hause anrufen”

“Künstlerin Rihanna spielen”

“Was wird gespielt?”



Nutzen Sie Ihre Stimme wie ein weiteres Paar Hände.

Ford SYNC mit AppLink*: Wählen Sie mit einfachen Sprachbefehlen Ihre Musik aus, telefonieren Sie, oder steuern Sie verschiedene Smartphone-Apps per Sprachbefehl und Lenkradfernbedienung. Der Notruf-Assistent von Ford erlaubt zudem eine schnelle Verbindung zur örtlichen 112-Notrufzentrale und versorgt den entsprechenden Rettungsdienst mit Informationen zum Fahrzeugstandort in der jeweiligen Landessprache. (Wunschausstattung)

*Das System erfordert ein kompatibles Mobiltelefon. (SYNC AppLink ist voraussichtlich ab Produktion Sommer 2014 verfügbar.) Sie können aus einer Liste AppLink-kompatibler Apps auf der Internetseite von Ford oder aus dem in iOS- und Android-Verkaufsstellen vorliegenden **App-Katalog** auswählen. Hinweis: SYNC AppLink und der Notruf-Assistent sind nicht in allen europäischen Sprachen erhältlich.

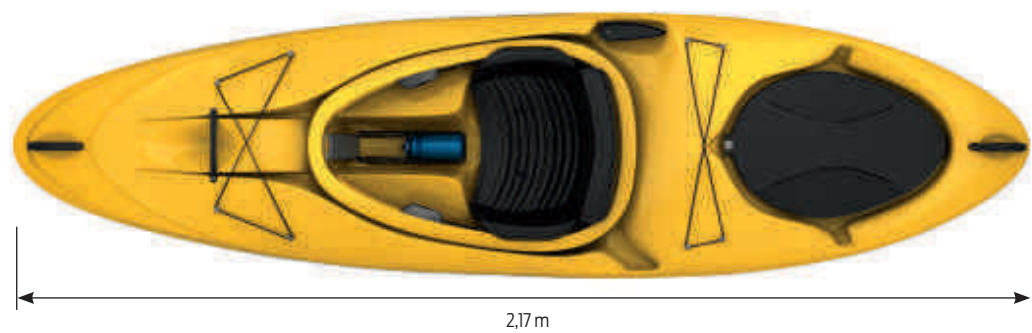


Nutzen Sie unsere cleveren Ideen.

Clevere Ideen machen das Leben leichter. Der Ford Tourneo Connect bietet beispielsweise zwei Park-Pilot-Systeme (Wunschausstattung; Park-Pilot-System, hinten, serienmäßig bei Titanium), einen Scheinwerfer-Assistent mit Tag/Nacht-Sensor, Frontscheibenwischer mit Regensensor (Wunschausstattung; serienmäßig bei Titanium) oder auch eine Rückfahrkamera (Wunschausstattung), welche das Rückwärtsfahren um vieles vereinfacht, mit Bildanzeige im Innenspiegel oder - abhängig vom Kamerasystem - im Multifunktionsdisplay. Außerdem ist eine Vielzahl an Stau- und Ablagefächern vorhanden, unter anderem im Fußboden oder als verstecktes Fach auf dem Armaturenräger, wo zum Beispiel Mobiltelefone verstaut und geladen werden können.

Flexibilität ist die Mutter des Komforts.

Das flexible Sitzsystem des Ford Tourneo Connect erreicht eine neue Dimension der Anpassungsfähigkeit. Die zweite Sitzreihe lässt sich nach vorn falten und erleichtert so unter anderem den Zugang zu den beiden Sitzen der dritten Sitzreihe (letztere ist Wunschausstattung bei Ford Grand Tourneo Connect). Die Sitze in der zweiten und dritten Reihe dieses Fahrzeugs können flach zusammengelegt werden, um eine ebene Fläche für Gepäck zu erzeugen. Praktische Staulösungen für die Utensilien Ihrer Fahrgäste, zum Beispiel in speziellen Dachkonsolen, helfen Ihnen, das Durcheinander aus dem Innenraum fernzuhalten. Egal, ob Sie sieben Erwachsene oder ein Kajak - oder irgendetwas dazwischen - transportieren möchten, im neuen Ford Grand Tourneo Connect findet alles seinen Platz.



1. Sicherer, hoher Stauraum
2. Dachkonsolen wie im Flugzeug
3. Dachablagegalerie über den Vordersitzen



Benziner oder Diesel? Die Versuchung ist gleich groß.

1,0-l-EcoBoost-Benzinmotor

Dank Turboaufladung, Benzindirekteinspritzung und variabler Ventilsteuerung erreicht der mehrfach preisgekrönte 1,0-l-Ford EcoBoost-Benzinmotor eine ebenso hohe Leistung wie hubraumstärkere Motoren, ist dabei jedoch kraftstoffsparender und hat einen geringeren Schadstoffausstoß. Alternativ steht ebenso ein 1,6-l-EcoBoost-Benzinmotor mit 6-Gang-Automatikgetriebe zur Verfügung.



1,6-l-TDCi-Dieselmotor

Die neuen TDCi-Dieselmotoren beeindrucken durch ausgereifte Leistung und herausragende Kraftstoffeffizienz. Egal, ob im Verkehrsgedränge oder auf abseits gelegenen Straßen, sie stellen stets das optimale Drehmoment zur Verfügung - unverzichtbar beispielsweise an Steigungen oder auch beim Überholen.





Ambiente

Highlights der Außenausstattung

- 16"-Stahlräder mit Radzierblenden
- 3. Bremsleuchte
- Außenspiegel, konvex und Weitwinkel
- Ford Easy Fuel
- Heckschwingtür
- Schiebetür hinten, rechts u. links
- Seitenschutzleisten
- Tagfahrlicht

Highlights der Wunschausstattung

Cool & Sound-Pakete -I: "MyConnection-Radio", Klimaanlage vorn, manuell; -II: zusätzlich DAB+

Komfort-Pakete -II: Geschwindigkeitsregelanlage, Klimaanlage vorn, manuell, Leder-Multifunktionslenkrad;

-III: wie II, und statisches Abbiegelicht statt Klimaanlage

Sicht-Paket II -Scheinwerfer-Assistent, statisches Abbiegelicht, elektrische Außenspiegel, beheizbar, Frontscheibe beheizbar, Innenspiegel automatisch abblendend

Trend

Highlights der Außenausstattung, zusätzlich zu Ambiente

- Außenspiegel, elektrisch einstellbar und beheizbar
- Fensterheber hinten, elektrisch
- Nebelscheinwerfer mit Einfassung in Wagenfarbe
- Stoßfänger vorn und hintere Stoßfängerendkappen in Wagenfarbe
- "Trend"-Radzierblenden

Highlights der Wunschausstattung

Style-Paket -4 Leichtmetallräder 6,5J x 16, Dachreling, Scheiben ab 2. Sitzreihe dunkel getönt

City-Paket II -Park-Pilot-System hinten, Active City Stop, Frontscheibe beheizbar

Economy-Paket -(wie Titanium)

Titanium

Highlights der Außenausstattung, zusätzlich zu Trend

- 16"-Leichtmetallräder im 5-Speichen-Design
- Außenspiegel elektrisch anklappbar und in Wagenfarbe lackiert
- Frontscheibe und Scheibenwaschdüsen beheizbar
- Kühlergrill teilweise im "Chrom"-Dekor
- Nebelscheinwerfer mit statischem Abbiegelicht
- Panoramadach mit Dachreling und 2 Querträgern
- Park-Pilot-System hinten
- Scheiben, hinten, ab 2. Reihe dunkel getönt
- Scheibenwischer mit Regensensor
- Scheinwerfer-Assistent, Tag/Nacht-Sensor

- Scheinwerfer mit Ausschaltverzögerung
- Seitenschutzleisten in Wagenfarbe lackiert

Highlights der Wunschausstattung

Economy-Paket -Start-Stopp-System, variabler Kühlerlufteinlass, Energie-Rückgewinnungssystem (SRC)



Ambiente

Highlights der Innenausstattung

- 12-Volt-AUX-Anschluss vorn und hinten
- 2 Getränkehalter
- Bordcomputer
- Fensterheber vorn elektrisch, mit Fahrer-Quick-Down
- Innenbeleuchtung vorn und hinten
- Lenksäule in Höhe u. Reichweite einstellbar
- Staufach, verdeckt, auf Armaturenräger

Trend

Highlights der Innenausstattung, zusätzlich zu Ambiente

- 12-Volt-Anschluss im Gepäckraum
- Audio-Fernbedienung am Lenkrad
- "MyConnection Radio", MP3-fähig, AUX-Eingang, USB-Anschluss, Bluetooth®, 4 Lautsprecher
- Fensterheber hinten elektrisch
- Handschuhfach abschließbar
- Innenbeleuchtung vorn mit 2 Leselampen
- Sitzhöhenverstellung, manuell und Lendenwirbelstütze für Fahrer

Aufpreisfreie Wunschausstattung für Trend

Klimaanlage vorn, manuell (bestellpflichtig)

Titanium

Highlights der Innenausstattung, zusätzlich zu Trend

- Audiosystem Radio-CD, Ford SYNC mit Notruf-Assistent, MP3-fähig, Bluetooth® mit Sprachsteuerung, 8,8 cm MFD, 6 Lautsprecher
- Brillenablagefach in Dachablagegalerie vorn
- Dachkonsole hinten quer (für 5-Sitzer)

- Gesamtschließungsfunktion für Fensterheber
- Handschuhfach-Beleuchtung
- Innenspiegel, automatisch abblendend
- Innenspiegel, zusätzlich, für Blickkontakt mit Fondpassagieren
- Lederlenkrad im 4-Speichen-Design

- Teppichfußmatten vorn
- Türgriffeinsätze im Chrom-Dekor
- 2-Zonen-Klimaautomatik (DEATC)

Hinweis: Die Bluetooth®-Wortmarke und Symbole sind Eigentum der Bluetooth SIG, Inc. und werden von der Ford Motor Company Limited und zugehörigen Unternehmen unter Lizenz verwendet. Andere Marken sind Eigentum der betreffenden Inhaber.

Wir lieben die Sonne und wählen Solar-Gelb. Wofür entscheiden Sie sich?



Frost-Weiß
Normalfarbe



Polar-Silber
Metallic-Lackierung*



Canyon-Braun
Metallic-Lackierung* (voraussichtliches Produktionsende Mitte August 2014)



Panther-Schwarz
Metallic-Lackierung*



Blazer-Blau
Normalfarbe



Titan-Grau
Metallic-Lackierung*



Indic-Blau
Metallic-Lackierung*



Magnetic-Grau
Metallic-Lackierung*
(voraussichtlicher Produktionseinsatz September 2014)



Race-Rot
Normalfarbe



Solar-Gelb
Metallic-Lackierung*



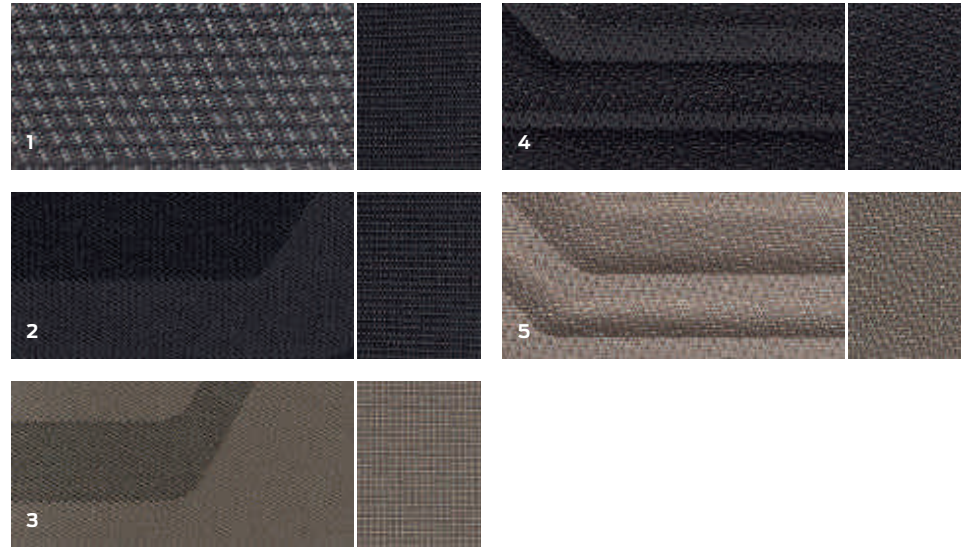
Midnight Sky-Grau
Metallic-Lackierung*
(voraussichtliches Produktionsende Mitte August 2014)

*Metallic-Lackierungen sind gegen Aufpreis als Wunschausstattung erhältlich. Der Ford Tourneo Connect ist mit der Ford 12-Jahres-Garantie gegen Durchrostungen (ab dem Datum der Erstzulassung) ausgestattet. Es gelten die allgemeinen Geschäftsbedingungen.

Hinweis: Die Fahrzeugabbildungen dienen ausschließlich der Darstellung der Außenfarben und können deshalb von den aktuellen Fahrzeugspezifikationen abweichen. Die abgebildeten Außen- und Polsterfarben in dieser Broschüre können aus drucktechnischen Gründen geringfügig von den tatsächlichen Farben abweichen.

Ein Gefühl für Komfort

Eine Auswahl hochwertiger Sitzbezugsstoffe ergänzt den beeindruckenden Innenraum Ihres neuen Ford Tourneo Connect.



1. Ambiente

Einsätze: Traxon in Charcoal-Schwarz
Polster: Max in Charcoal-Schwarz

2. Trend

Einsätze: Route in Charcoal-Schwarz
Polster: Max in Charcoal-Schwarz

3. Trend

Einsätze: Route in Medium Stone Beige
Polster: Max in Medium Stone Beige

4. Titanium

Einsätze: Chicane in Charcoal-Schwarz
Polster: Malt in Charcoal-Schwarz

5. Titanium

Einsätze: Chicane in Medium Stone Beige
Polster: Malt in Medium Stone Beige





Bereifung und Räder



16"-Leichtmetallräder
im 5-Speichen-Design
(Wunschausstattung und Zubehör)



17"-Leichtmetallräder
im 5x2-Speichen-Design
(Wunschausstattung und Zubehör)

Bereifung und Räder

Leichtmetallräder 6,5 J x 16" im 5-Speichen-Design mit 205/60 R 16 Bereifung*
Leichtmetallräder 6,5 J x 17" im 5x2-Speichen-Design mit 205/55 R 17 Bereifung*
Reifen-Reparatur-Set, platz- u. gewichtsparend (bei Verwendung max. 80 km/h zulässig)
Reserverad*, Stahrad (anstelle von Reifen-Reparatur-Set)
Stahlräder 6,5 J x 16" mit 215/55 R 16 Ganzjahresbereifung*
Stahlräder 6,5 J x 16" mit 205/60 R 16 Bereifung* und "Basis"-Radzierblenden
Stahlräder 6,5 J x 16" mit 205/60 R 16 Bereifung* und "Trend"-Radzierblenden

* Keine spezielle Reifenhersteller-Auswahl möglich.

● = serienmäßig, ○ = Wunschausstattung gegen Mehrpreis, □ = siehe Ausstattungspakete

Tourneo Connect			Grand Tourneo Connect		
Ambiente	Trend	Titanium	Ambiente	Trend	Titanium

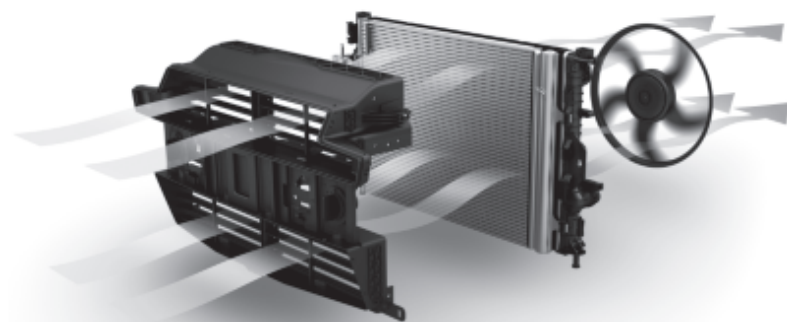
-	○/□	●	-	○/□	●
-	-	○	-	-	○
●	●	●	●	●	●
○	○	○	○	○	○
○	○	-	○	○	-
●	-	-	●	-	-
-	●	-	-	●	-

Lange Wartungsintervalle von bis zu 30.000 km (oder einem Jahr) verringern die Betriebskosten.

Highlights der Außenausstattung

	Tourneo Connect			Grand Tourneo Connect		
	Ambiente	Trend	Titanium	Ambiente	Trend	Titanium
Außendesign						
Anhängervorrichtung, fest, 13-polig inkl. Anhängerstabilisierung (TSC)	○	○	○	○	○	○
Außenspiegel:	●	-	-	●	-	-
- manuell einstellbar						
- elektrisch einstellbar und beheizbar	○/□	●	-	○/□	●	-
- elektrisch einstellbar und anklappbar, beheizbar, in Wagenfarbe lackiert	-	-	●	-	-	●
Dachreling (für Trend als Bestandteil des optionalen Panoramadachs)	○	□	-	○	□	-
- mit 2 Querträgern	○	○	●	○	○	●
Kühlergrill, Kunststoff	●	●	-	●	●	-
Kühlergrill, Kunststoff, mittlerer Teil mit glänzender Einfassung im "Chrom"-Dekor	-	-	●	-	-	●
Kühlerlufteinlass, variabel (serienmäßig bei Benzinmotoren, nicht i.V. mit 1,6-l-TDCI-Dieselmotor mit 85kW/115PS)	●/□	●/□	●/□	□	●/□	●/□
Nebelscheinwerfereinfassung in Wagenfarbe lackiert	-	●	●	-	●	●
Seitenschutzleisten, Kunststoff	●	●	-	●	●	-
Seitenschutzleisten, Kunststoff, in Wagenfarbe lackiert	-	-	●	-	-	●
Spoilerlippe vorn (nicht i.V. mit Benzinmotoren)	●/-	●/-	●/-	●/-	●/-	●/-
Stoßfänger, vorn, Kunststoff, in Wagenfarbe lackiert	●	●	●	●	●	●
Stoßfängerendkappen, hinten, Kunststoff, in Wagenfarbe lackiert	●	●	●	●	●	●
Stoßfängermittelteil, hinten, Kunststoff, in Wagenfarbe lackiert	-	-	●	-	-	●
Türgriffe, in Wagenfarbe lackiert	-	●	●	-	●	●

Reduktion des Luftwiderstandes um 5%



Variabler Kühlerlufteinlass (Active Grille Shutter)

Verbessert die Aerodynamik und senkt den Kraftstoffverbrauch (serienmäßig bei 1,0-Liter-EcoBoost-Benzinmotor, Wunschausstattung im Rahmen des Ausstattungspaketes „Economy“, nicht verfügbar bei 1,6-Liter-EcoBoost-Benzinmotor).

Highlights der Außenausstattung

	Tourneo Connect			Grand Tourneo Connect		
	Ambiente	Trend	Titanium	Ambiente	Trend	Titanium
Komfortausstattung						
Fenster, hinten, rechts und links, fest (2. Reihe)	●	-	-	●	-	-
Fenster, hinten, rechts und links, fest (3. Reihe)	●	●	●	●	●	●
Fensterheber hinten, rechts und links, elektrisch (für 2. Reihe; nur i.V. mit beidseitigen Schiebetüren)	-	●	●	-	●	●
Fensterheber vorn, elektrisch (mit Quick-down für Fahrer, bei Titanium mit Quick-up/-down)	●	●	●	●	●	●
Frontscheibe, beheizbar	○/□	○/□	●	○/□	○/□	●
Heckscheibe, beheizbar	●	●	●	●	●	●
Heckscheibenwischwaschanlage	●	●	●	●	●	●
Heckschwingtür	●	●	●	●	●	●
Nebelscheinwerfer	-	●	-	-	●	-
Nebelscheinwerfer mit statischem Abbiegelicht	□	○	●	□	○	●
Nebelschlußleuchte	●	●	●	●	●	●
Panoramadach mit "Solar-Reflect"-Wärmeschutz und elektrischer Sonnenblende	-	○	●	-	○	●
Park-Pilot-System, hinten	○/□	○/□	●	○/□	○/□	●
- vorn und hinten	-	○	○	-	○	○
Scheinwerfer-Abblendlicht mit Ausschaltverzögerung	□	□	●	□	□	●
Scheinwerfer-Assistent mit Tag/Nacht-Sensor	□	○/□	●	□	○/□	●
Scheibenwischer-Intervallschaltung	●	●	-	●	●	-
Scheibenwischer mit Regensensor	□	□	●	□	□	●
Schiebetüre, hinten, rechts und links (2. Reihe)	●	●	●	●	●	●
Seitenscheiben ab 2. Reihe und Heckscheibe, dunkel getönt	-	○/□	●	-	○/□	●
Tagfahrlicht	●	●	●	●	●	●
3. Bremsleuchte	●	●	●	●	●	●

● = serienmäßig, ○ = Wunschausstattung gegen Mehrpreis, □ = siehe Ausstattungspakete

Beheizbare Frontscheibe

Sorgt selbst an eiskalten Tagen in Sekundenschnelle für den nötigen Durchblick.



Highlights der Innenausstattung

Der neue Ford Tourneo Connect Titanium bietet eine Fülle nützlicher Ausstattungsmerkmale, die Ihnen das Leben leichter machen und ein rundum vernetztes und angenehmes Fahrerlebnis schaffen.

1. Lederlenkrad (serienmäßig) im 4-Speichen-Design mit Lenkrad-Fernbedienung für Audio- und Geschwindigkeitsregelung
2. Lederschaltknäufel (serienmäßig)
3. Audiosystem Ford Radio-CD, MP3-fähig, Ford SYNC inkl. Notruf-Assistent, Phasen-Diversity, monochromes Punktmatrix-MFD mit 8,8 cm Bildschirmdiagonale, Bluetooth®-Sprachsteuerung und 6 Lautsprecher (serienmäßig)
4. 2-Zonen-Klimaautomatik (DEATC) (serienmäßig)
5. Bordcomputer mit Ford Eco-Mode (serienmäßig)
6. 2 Getränkehalter (serienmäßig)
7. 12-Volt-Anschluss im Armaturenräger (serienmäßig)
8. Beleuchtetes, abschließbares Handschuhfach (serienmäßig)
9. Staufach im Armaturenräger (serienmäßig)
10. Brillenablagefach in Dachhimmel vorn (serienmäßig)
11. Zusätzlicher Innenspiegel (serienmäßig)
12. Beheizbare Frontscheibe (serienmäßig)
13. Geschwindigkeitsregelanlage mit einstellbarem Geschwindigkeitsbegrenzer (serienmäßig)
14. In Höhe und Reichweite einstellbare Lenksäule
15. Getränkehalter für 1,5-Liter-Flaschen in Seitentür vorn
16. Tickethalter im unteren Teil des Armaturenrägers

Audio-Technologie

MP3-kompatibel mit 6 Lautsprechern, Audio-Fernbedienung, AUX- und USB-Anschluss für externe Musikgeräte und Ford SYNC inklusive Notruf-Assistent, Bluetooth®-fähige Freisprecheinrichtung mit Sprachsteuerung und Audiostreaming (Wunschausstattung)

Abbildung rechts: Audiosystem Radio-CD mit DAB/DAB+ und TFT-Multifunktionsdisplay mit 8,8 cm Bildschirmdiagonale
Hinweis: Die Bluetooth®- Wortmarke und Symbole sind Eigentum der Bluetooth SIG, Inc. und werden von der Ford Motor Company Limited und zugehörigen Unternehmen unter Lizenz verwendet. Andere Marken sind Eigentum der betreffenden Inhaber.



Highlights der Innenausstattung

Innendesign	Touneo Connect			Grand Touneo Connect		
	Ambiente	Trend	Titanium	Ambiente	Trend	Titanium
Lenkrad, 4-Speichen, Kunststoff, schwarz	●	●	-	●	●	-
Lenkrad, 4-Speichen, Kunststoff, mit Einsätzen im "Aluminium"-Dekor	□	□	-	□	□	-
Lederlenkrad, 4-Speichen (nur i.V. mit Geschwindigkeitsregelanlage)	□	□	●	□	□	●
Schaltknopf, Kunststoff (PU)	●	●	-	●	●	-
- mit Lederbezug (serienmäßig bei Automatikgetriebe und bei Titanium)	-/●	-/●	●	-/●	-/●	●
Türgriffe, Kunststoff, schwarz	●	●	-	●	●	-
Türgriffe mit "Chrom"-Dekor	-	-	●	-	-	●



Wiedergabelisten ansehen und steuern, ohne den MP3-Player zu berühren

Audio-Fernbedienung am Lenkrad

Die Hände fest am Lenkrad, und immer den richtigen Titel im Ohr. (Audio-Fernbedienung am Lenkrad und die MP3-Verbindung sind für alle Audiosysteme serienmäßig.)

Die Bluetooth®-Wortmarke und Symbole sind Eigentum der Bluetooth SIG, Inc. und werden von der Ford Motor Company Limited und zugehörigen Unternehmen unter Lizenz verwendet. Andere Marken sind Eigentum der betreffenden Inhaber.

*Der Ford Notruf-Assistent ist in über 30 europäischen Ländern für Sie da. Das System erfordert ein kompatibles Mobiltelefon, das zum Zeitpunkt der Airbagauslösung (außer bei Knieairbags und aufblasbaren Sicherheitsgurten hinten, falls vorhanden) oder der Kraftstoffpumpenabschaltung angeschlossen sein muss. Aktuelle Informationen finden Sie im Internet unter www.ford.de/konnektivitaet.

Highlights der Innenausstattung

Audio- und Kommunikationssysteme	Touneo Connect			Grand Touneo Connect		
	Ambiente	Trend	Titanium	Ambiente	Trend	Titanium
Audio-Vorbereitungspaket: Verkabelung, Dachantenne, 4 Lautsprecher	●	-	-	●	-	-
Audiosystem "MyConnection Radio": Radio (UKW/MW), MP3-fähig, USB-Anschluss, AUX-Eingang (in Staufach auf Armaturenräger), Bluetooth®-Schnittstelle, Audio-Fernbedienung am Lenkrad; 4 Lautsprecher vorn	○/□	●	-	○/□	●	-
- zusätzlich mit digitalem Radioempfang DAB/DAB+ (Digital Audio Broadcasting)	○/□	○	-	○/□	○	-
Audiosystem Radio-CD mit Ford SYNC inkl. Notruf-Assistent*, Phasen-Diversity, Doppeltuner, MP3-fähig, USB-Anschluss, AUX-Eingang, Bluetooth®-Schnittstelle und Sprachsteuerung, SMS-Vorlesefunktion, Multifunktionsdisplay (monochrom/grafikfähig) mit 8,8 cm Bildschirmdiagonale, Audio-Fernbedienung am Lenkrad; 4 Lautsprecher vorn, 2 Lautsprecher hinten	○	○	●	○	○	●
- zusätzlich mit digitalem Radioempfang DAB/DAB+ (Digital Audio Broadcasting)	○	○	○	○	○	○
Ford Navigationssystem* inkl. Rückfahrkamera mit Radio-CD und Ford SYNC inkl. Notruf-Assistent*, Phasen-Diversity, Doppeltuner, MP3-fähig, DAB/DAB+, Bluetooth®-Sprachsteuerung, SMS-Vorlesefunktion, MFD (TFT-LCD, farbig/grafikfähig) mit 12,7 cm Bildschirmdiagonale, Audiofernbedienung am Lenkrad; 4 Lautsprecher vorn, 2 Lautsprecher hinten, Zielführung akustisch und optisch, RDS-TMC-Funktion mit dynamischer Navigation, SD-Kartenfunktionalität für Navigation, Fahrspurempfehlung, Straßenkarte (SD-Karte) für Westeuropa (* voraussichtlich verfügbar ab Produktion März 2014)	○	○	○	○	○	○
Klima- und Temperaturkontrolle						
Klimaanlage, manuell, vorn (separates manuelles Klimaanlagenmodell für 1,0-l-EcoBoost-Benzinmotor); [beide Modelle für Trend als aufpreisfreie, bestellpflichtige Wunschausstattung erhältlich]	○/□	○-/●	-	○/□	○-/●	-
Klimaanlage mit automatischer Temperaturkontrolle, vorn, für Fahrer- und Beifahrerseite getrennt regelbar (2-Zonen-Klimaautomatik), mit elektronischer Umluftschaltung	-	○	●	-	○	●
Standheizung, programmierbar, kraftstoffbetrieben	○	○	○	○	○	○
Zuheizer, vorn, elektrisch (PTC)	●	●	●	●	●	●

● = serienmäßig, ○ = Wunschausstattung gegen Mehrpreis, ○ - = Wunschausstattung ohne Mehrpreis, □ = siehe Ausstattungspakete

Mittelkonsole inklusive Staufach mit 12-Volt-Anschluss und AUX/MP3-Eingang

Offene Mittelkonsole mit einem 12-Volt-Anschluss, AUX-Eingang, USB-Schnittstelle mit Ladefunktion, 2 Getränkehalter und Ablagen, z.B. für Ordner im A4-Format (serienmäßig)



Highlights der Innenausstattung

	Touneo Connect			Grand Touneo Connect		
	Ambiente	Trend	Titanium	Ambiente	Trend	Titanium
Komfortausstattung						
Bordcomputer	●	●	●	●	●	●
Brillenablagefach, vorn, in Dachablagegalerie	-	-	●	-	-	●
Dachkonsole, hinten, quer, verschließbar, auf Höhe der D-Säule (nur i.V. mit 5-Sitzer)	-	○	○	-	○	○
Dachkonsole, quer, verschließbar, auf Höhe der 2. Reihe	-	●	-	-	●	-
Fensterheber hinten, rechts und links, elektrisch (auf Höhe der 2. Reihe)	-	●	●	-	●	●
Fensterheber vorn, elektrisch mit Fahrer-Quick-down (bei Trend mit Fahrer Quick-up/down; bei Titanium Quick-up/down für Fahrer und Beifahrer)	●	●	●	●	●	●
- mit Gesamtschließfunktion	-	-	●	-	-	●
Ford Eco-Mode	-	●	●	-	●	●
Haltegriff, vorn (seitlich an Dachablagegalerie)	●	●	●	●	●	●
Handschuhfach, abschließbar (bei Titanium zusätzlich beleuchtet)	-	●	●	-	●	●
Innenbeleuchtung vorn und hinten, mit Verzögerungsschaltung	●	●	●	●	●	●
- vorn zusätzlich mit zwei Leselampen	-	●	●	-	●	●
Innenspiegel, automatisch abblendend	□	□	●	□	□	●
Innenspiegel, zusätzlich, für Blickkontakt mit Fondpassagieren	-	-	●	-	-	●
Mittelkonsole, offen, mit 2 Getränkehaltern (bei Titanium voraussichtlich bis Produktion März 2014)	●	●	●/-	●	●	●/-
- "Premium" mit Armauflage und 12 Volt-Anschluss (voraussichtlich verfügbar ab Produktion März 2014)	-/○	-/○	-/●	-/○	-/○	-/●
Rückfahrkamera	○/□	○/□	○/□	○/□	○/□	○/□
Staufach, verdeckt, auf Armaturenräger über Kombiinstrument	-	●	●	-	●	●
Teppichfußmatten vorn (2-teiliges Set)	○	○	●	○	○	●
12 Volt-Anschluss im Armaturenräger	-	●	●	-	●	●
12-Volt-Anschluss, vorn und hinten	●	●	●	●	●	●

● = serienmäßig, ○ = Wunschausstattung gegen Mehrpreis, ○ - = Wunschausstattung ohne Mehrpreis, □ = siehe Ausstattungspakete



12-Volt-Anschluss im Gepäckraum für Kühlbox

Bequem erreichbarer Anschluss für Ihre Kühlbox. (Wunschausstattung) Es sind verschiedene Waeco-Kühlboxen* mit unterschiedlichen Leistungsmerkmalen erhältlich, auch mit ISOFIX-System. Ein 230V-Anschluss ist integriert. Abgebildet ist die Kühlbox BordBar TE-21-ISO. Sie kühlt auf bis zu 1°C (max. 30°C unter Umgebungstemperatur) und erwärmt bis max. 65°C. (Zubehör)



Innovativer Stauraum

Durch Stauräume in Fußboden (im Fußraum der 2. Sitzreihe) und Dachhimmel sowie aufgrund seiner ausbaubaren Sitzbank der 2. Sitzreihe, ist der neue Ford Touneo Connect ein wahres Raumwunder.

*Der Artikel unterliegt den Garantiebedingungen des Herstellers.



Highlights der Innenausstattung

	Tourneo Connect			Grand Tourneo Connect		
	Ambiente	Trend	Titanium	Ambiente	Trend	Titanium
Sitze						
Beifahrer-Einzelsitz	●	●	●	●	●	●
- klappbar, mit Tischfunktion	●	●	-	●	●	-
- 2fach manuell einstellbar (vor/zurück + Lehne)	-	-	●	-	-	●
Fahrersitz 2-fach manuell einstellbar (vor/zurück + Lehne)	●	-	-	●	-	-
Fahrersitz 4-fach manuell einstellbar (vor/zurück, auf/ab + Lehne)	-	●	●	-	●	●
Kartentasche an der Rückenlehne des Beifahrersitzes	-	-	●	-	-	●
Kartentasche an der Rückenlehne des Fahrersitzes	-	●	●	-	●	●
Lendenwirbelstütze, manuell, für Fahrer	-	●	●	-	●	●
Mittelarmlehne hinten (in Sitzbank der 2. Reihe)	-	-	●	-	-	●
Sitzbank hinten, 2. Reihe, 60/40 geteilt (klapp-, wickel- und herausnehmbar bei kurzem Radstand, bei langem Radstand klappbar und nach vorn in den Fußraum absenkbar - ergibt mit einer optionalen 3. Sitzreihe eine ebene Ladefläche)	●	●	●	●	●	●
Sitze (Anzahl: 2) hinten, 3. Reihe, klapp- und verschiebbar, Rückenlehne neigungsverstellbar (nur i.V. mit Ford Grand Tourneo Connect)	-	-	-	○	○	○
Tablett an der Rückseite der Vordersitze	-	-	●	-	-	●
Warnsystem für nicht angelegten Sicherheitsgurt, für Fahrer und Beifahrer	●	●	●	●	●	●

● = serienmäßig, ○ = Wunschausstattung gegen Mehrpreis, ○ - = Wunschausstattung ohne Mehrpreis, □ = siehe Ausstattungspakete



Flexibles Sitzsystem

Das flexible Sitzsystem des Ford Tourneo Connect erreicht eine neue Dimension der Anpassungsfähigkeit. Die Sitze der zweiten und dritten Sitzreihe sind komplett umklappbar und bieten so unzählige Möglichkeiten, Fahrgäste und Gepäck unterzubringen. In der dritten Sitzreihe lassen sich die Sitze zudem in Längsrichtung verschieben und ermöglichen damit eine größere Beinfreiheit. Außerdem sind die hinteren Sitzlehnen neigungsverstellbar und sorgen so für größtmöglichen Komfort. Der Beifahrersitz lässt sich zur Schaffung einer ebenen Ablagefläche nach vorne klappen.

Stauraum

Gepäckraum	Tourneo Connect			Grand Tourneo Connect		
	Ambiente	Trend	Titanium	Ambiente	Trend	Titanium
Gepäckraumabdeckung, hinten, herausnehmbar	●	●	●	-	-	-
Sicherheitstrennnetz, vertikal	○	○	○	○	○	○
12 Volt-Anschluss im Gepäckraum	-	●	●	-	●	●

● = serienmäßig, ○ = Wunschausstattung gegen Mehrpreis, ○ - = Wunschausstattung ohne Mehrpreis, □ = siehe Ausstattungspakete

Rückfahrkamera

Beim Einlegen des Rückwärtsgangs erscheint im Innenspiegel (oder, abhängig vom Kamerasystem, stattdessen im MFD) automatisch die Ansicht der Rückfahrkamera. Über dem Kamerabild werden Markierungslinien eingeblendet, die anzeigen, in welche Richtung sich das Fahrzeug bewegt (Wunschausstattung).



Anhängevorrichtung, fest

Sie wurde strengen Tests unterzogen, so dass hohe Sicherheitsstandards erfüllt werden. Die Anhängelast beträgt 750 kg (ungebremst bei 12 %; Wunschausstattung und Zubehör).

¹⁾basiert auf Sensoren
²⁾Sicherheitsausstattung
³⁾Fahrer-Assistenzsystem

1. Antriebsschlupfregelung¹⁾

Wird bei niedrigen Geschwindigkeiten Schlupf festgestellt, kann das System mehr Drehmoment auf das Rad mit der besten Traktion übertragen (serienmäßig).

2. Anhängerstabilisierung¹⁾

Sobald das System eine Schwingbewegung des Anhängers entdeckt, reduziert es die Motorleistung und bremst bestimmte Räder gezielt ab, um ein Ausbrechen des Anhängers zu verhindern (serienmäßig bei werkseitig eingebauter Anhängervorrichtung).

3. Berganfahrassistent²⁾

Der Berganfahrassistent verhindert kurzzeitig ein Zurückrollen des Fahrzeugs beim Anfahren am Berg, wenn der Fahrer den Fuß vom Bremspedal auf das Gaspedal bewegt. Das System funktioniert sowohl im Vorwärts- als auch im Rückwärtsgang und ist daher auch beim Abschleppen und Ziehen von großen Lasten und Outdoor-Ausrüstung ideal (serienmäßig).

4. Elektronisches Sicherheits- und Stabilitätsprogramm (ESP)²⁾

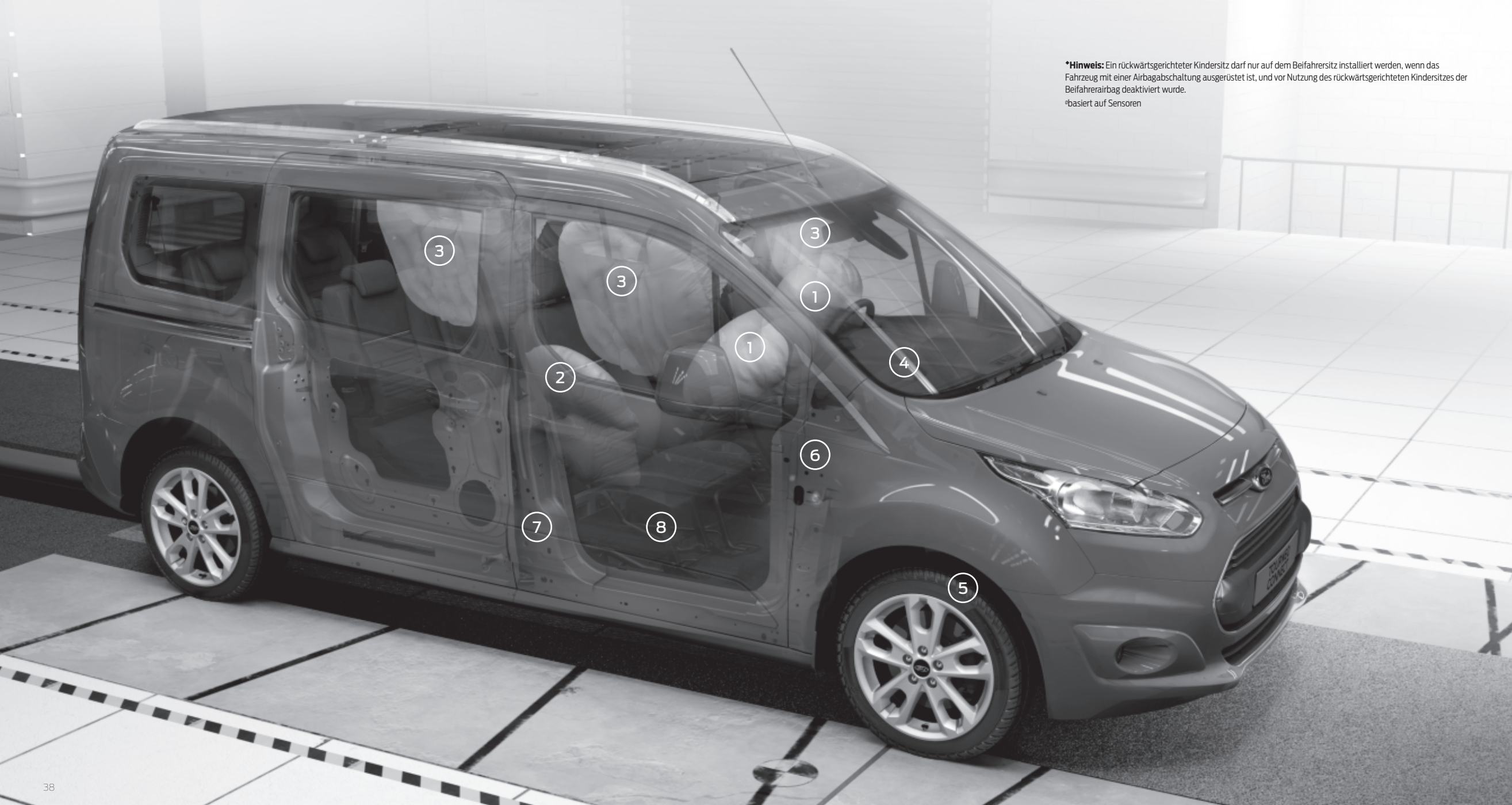
Das ESP greift automatisch ein, wenn das Fahrzeug in Extremsituationen auszubrechen droht. Das System stellt Abweichungen von der gewählten Fahrlinie fest und hält das Fahrzeug durch gezielten Motor- und Bremsingriff in der Spur (serienmäßig).

5. Notbremsassistent³⁾

Der Notbremsassistent erkennt eine Notbremsung und verstärkt den Druck im Bremssystem, um eine optimale Bremskraft zu erreichen (serienmäßig).



***Hinweis:** Ein rückwärtsgerichteter Kindersitz darf nur auf dem Beifahrersitz installiert werden, wenn das Fahrzeug mit einer Airbagabschaltung ausgerüstet ist, und vor Nutzung des rückwärtsgerichteten Kindersitzes der Beifahrerairbag deaktiviert wurde.
*basiert auf Sensoren



Intelligentes Sicherheits-System (IPS)[®]

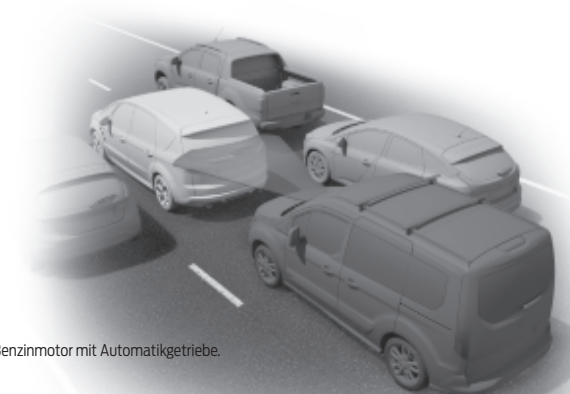
Das fortschrittliche IPS von Ford setzt auf zahlreiche hochmoderne Technologien zu Ihrer Sicherheit. Dazu zählen eine hochstabile Sicherheitszelle, ESP und ABS mit Sicherheits-Bremsassistent sowie Front-, Seiten- und Kopf-Schulterairbags.

Das IPS des neuen Ford Tourneo Connect umfasst:

1. Frontairbag für Fahrer und Beifahrer* (für Beifahrer inkl. Deaktivierungsfunktion)
2. Seitenairbag für Fahrer und Beifahrer
3. Kopf-Schulterairbags für Fahrer und Beifahrer sowie für die äußeren Sitze der 2. und 3. Sitzreihe
4. Lenksäule und Pedalen sind zum verbesserten Schutz von Beinen und Füßen des Fahrers crash-optimiert
5. Elektronisches Sicherheits- und Stabilitätsprogramm (ESP) mit Antiblockier-Bremssystem (ABS), elektronischer Bremskraftverteilung (EBD) und Notbremsassistent
6. Robuste, computer-optimierte Karosseriestruktur mit hochstabiler Sicherheitszelle und energieabsorbierenden Knautschzonen
7. Gurtstraffer, Gurtkraftbegrenzer und höhenverstellbare Sicherheitsgurt-Befestigungspunkte für Fahrer und Beifahrer
8. Anti-Dive Sicherheitssitze

Active City Stop^{®1}

Soll die Wahrscheinlichkeit und Schwere von Auffahrunfällen verringern. Dazu aktiviert das System bei einer drohenden Kollision automatisch die Bremsen (serienmäßig bei Titanium).



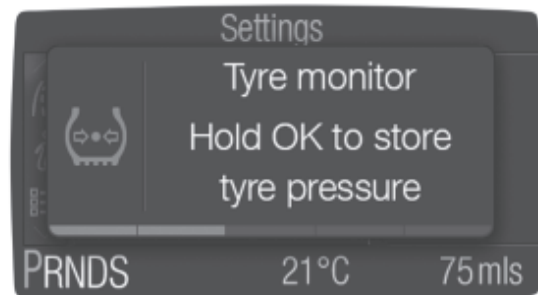
¹Nicht verfügbar bei 1,6-l-EcoBoost-Benzinmotor mit Automatikgetriebe.

Sicherheitsausstattung

Sicherheitsausstattung und Fahrer-Assistenzsysteme	Tourneo Connect			Grand Tourneo Connect		
	Ambiente	Trend	Titanium	Ambiente	Trend	Titanium
Active City Stop ¹⁾ (nicht i.V. mit 1,6-l-EcoBoost Benzinmotor, Automatik; nur i.V. mit einem Ford SYNC Audio- und Kommunikationssystem) - Active City Stop; Frontscheibe und Scheibenwaschdüsen beheizbar; Scheibenwischer mit Regensensor; Scheinwerfer-Assistent mit Tag/Nacht-Sensor; Scheinwerfer-Abblendlicht mit Ausschaltverzögerung; Außenspiegel, elektrisch einstellbar und beheizbar; Innenspiegel, automatisch abblendend	○/□	○/□ /-	●/-	○/□	○/□/ /	●/-
Anhängerstabilisierung (TSC) ¹⁾ (nur i.V. mit werkseitig eingebauter Anhängervorrichtung)	○	○	○	○	○	○
Antiblockier-Bremssystem (ABS) mit elektronischer Bremskraftverteilung (EBD) und Traktionskontrolle (TCS) ¹⁾	●	●	●	●	●	●
Berganfahrassistent ²⁾	●	●	●	●	●	●
Elektronisches Sicherheits- und Stabilitätsprogramm (ESP) ¹⁾	●	●	●	●	●	●
Frontairbag für Fahrer ¹⁾	●	●	●	●	●	●
Frontairbag für Beifahrer ¹⁾ mit Deaktivierungsfunktion	●	●	●	●	●	●
Seitenairbag für Fahrer und Beifahrer ¹⁾	●	●	●	●	●	●
Kopf-Schulterairbags für Vordersitze und für die äußeren Sitze der 2. Sitzreihe ¹⁾	●	●	●	-	-	-
Kopf-Schulterairbags für Vordersitze und für die äußeren Sitze der 2. und 3. Sitzreihe ¹⁾	-	-	-	●	●	●
Geschwindigkeitsbegrenzer - 90 km/h	○	○	○	○	○	○
Geschwindigkeitsbegrenzer - 100 km/h	○	○	○	○	○	○
Geschwindigkeitsbegrenzer - 110 km/h, abschaltbar	○	○	○	○	○	○
Geschwindigkeitsbegrenzer - 120 km/h	○	○	○	○	○	○
Geschwindigkeitsregelanlage mit einstellbarem Geschwindigkeitsbegrenzer ²⁾	○/□	○	●	○/□	○	●
Notbremslicht ¹⁾	●	●	●	●	●	●
Reifendruckkontrollsystem ¹⁾	●	●	●	●	●	●
Sicherheits-Bremsassistent (EBA) ¹⁾	●	●	●	●	●	●
Sicherheitsgurtstraffer und -gurtkraftbegrenzer vorn ¹⁾	●	●	●	●	●	●
Warnsystem für nicht angelegten Fahrer- und Beifahrer-Sicherheitsgurt	●	●	●	●	●	●
3-Punkt-Sicherheitsgurte auf allen Plätzen ¹⁾	●	●	●	●	●	●

***Hinweis: Ein rückwärtsgerichteter Kindersitz darf nur auf dem Beifahrersitz installiert werden, wenn das Fahrzeug mit einer Airbagabschaltung ausgestattet ist, und der Beifahrerairbag vor Nutzung des rückwärtsgerichteten Kindersitzes deaktiviert wurde.**

● = serienmäßig, ○ = Wunschausstattung gegen Mehrpreis, ¹⁾Sicherheitsausstattung, ²⁾Fahrer-Assistenzsystem



Reifendruckkontrollsystem¹⁾

Das Reifendruckkontrollsystem macht den Fahrer auf zu niedrigen Reifenluftdruck (z. B. durch Beschädigungen wie einen Einstich o.ä.) aufmerksam (serienmäßig).

¹⁾ Fahrer-Assistenzsystem

Fahrzeugsicherung

Fahrzeugsicherung	Tourneo Connect			Grand Tourneo Connect		
	Ambiente	Trend	Titanium	Ambiente	Trend	Titanium
Diebstahl-Alarmanlage mit Doppelverriegelung	○	○	○	○	○	○
Diebstahl-Alarmanlage mit Innenraumüberwachung und Doppelverriegelung	○	○	○	○	○	○
Sicherungstürverriegelung, automatisch	●	●	●	●	●	●
Wegfahrsperre - PATS (Passive Anti-Theft System)	●	●	●	●	●	●
Zentralverriegelung mit Fernbedienung	●	●	●	●	●	●
- 1 Fernbedienungsschlüssel und 1 konventioneller Schlüssel	●	●	-	●	●	-
- 2 Fernbedienungsschlüssel (ohne konventionellen Schlüssel)	○	○	●	○	○	●

● = serienmäßig, ○ = Wunschausstattung gegen Mehrpreis, ¹⁾Sicherheitsausstattung, ²⁾Fahrer-Assistenzsystem

Integrierte Dachreling im Aluminium-Look

Die elegante Dachreling im Aluminium-Look lässt den neuen Ford Tourneo Connect noch dynamischer erscheinen und erhöht seine Vielseitigkeit (Wunschausstattung; serienmäßig bei Titanium).

	Tourneo Connect			Grand Tourneo Connect		
	Ambiente	Trend	Titanium	Ambiente	Trend	Titanium
Economy-Paket (serienmäßig bei 1,0-l-EcoBoost-Benzinmotor; nicht i.V. mit 1,6-l-EcoBoost-Benzinmotor und 1,6-l-TDCI-Dieselmotor mit 85kW/115PS)	○	○	○	○	○	○
Energie-Rückgewinnungssystem (SRC - Smart Regeneration Charging) (nur als Bestandteil des Economy-Paketes)	□	□	□	□	□	□
Kühlerlufteinlass, variabel (serienmäßig bei allen Benzinmotoren; nicht i.V. mit 1,6-l-TDCI-Dieselmotor mit 85kW/115 PS) (nur als Bestandteil des Economy-Paketes)	●/□	●/□/-	●/□/-	□	●/□/-	●/□/-
Start-Stopp-System (serienmäßig bei 1,0-l-EcoBoost-Benzinmotor; nicht i.V. mit 1,6-l-EcoBoost-Benzinmotor und 1,6-l-TDCI-Dieselmotor mit 85kW/115PS); (nur als Bestandteil des Economy-Paketes)	●/□	●/□/-	●/□/-	□	□/-	□/-
Bremsen						
Scheibenbremsen, vorn und hinten	●	●	●	●	●	●
Kraftstofftank						
Ford Easy Fuel (Komfort-Tankverschluss und Fehlbetankungsschutz)	●	●	●	●	●	●
Tankvolumen 60 Liter	●	●	●	●	●	●
Lenkung						
Servolenkung, elektro-mechanisch (EPAS)	●	●	●	●	●	●
Fahrwerk und Nutzlast						
Einzelradaufhängung vorn mit McPherson-Federbeinen, Dreiecksquerlenkern und Querstabilisator	●	●	●	●	●	●
Verbundlenker-Hinterachse	●	●	●	●	●	●
Basis-Nutzlast (ohne Auflastung)	●	●	●	-	-	-
Erhöhte Nutzlast (aufgelastet)	-	-	-	●	●	●

● = serienmäßig, ○ = Wunschausstattung gegen Mehrpreis, □ = siehe Ausstattungspakete



Um die Ecke schauen

Abbiegelicht der Nebelscheinwerfer

Mehr Sicherheit beim Einparken und Wenden in der Dunkelheit durch zusätzliches Abbiegelicht, das den Bereich seitlich vom Fahrzeug im Winkel ausleuchtet. (Wunschausstattung bei Trend, serienmäßig bei Titanium)

Verbrauch, Emission und Leistung

Tourneo Connect	Abgasnorm	Getriebe	Max. Drehmoment (Nm)	CO ₂ -Emissionen kombiniert (g/km) ⁹⁰	Kraftstoffverbrauch (L/100 km) ⁹⁰			Leistung/Beschleunigung ⁹⁰			
					innerorts	außerorts	kombiniert	Höchstgeschwindigkeit (km/h)	0-100 km/h (s)	80-120 km/h* (s)	
Tourneo Connect	Euro										
1,0-l-EcoBoost-Benzinmotor 74 kW (100 PS) mit Start-Stopp-System	5b	6-Gang- Schaltgetriebe	170	129	6,4	5,1	5,6	165	14,0	20,0	
1,6-l-EcoBoost-Benzinmotor 110 kW (150 PS) [nur i.V. mit Klimaanlage]	5b	6-Gang- Automatikgetriebe	240	184	10,9	6,3	8,0	173	10,9	-	
1,6-l-TDCI-Dieselmotor 55 kW (75 PS) ohne/mit optionalem Start-Stopp-System	5b	5-Gang- Schaltgetriebe	220	130/120	5,6/4,9	4,6/4,4	5,0/4,6	145	17,8	25,7/25,3	
1,6-l-TDCI-Dieselmotor 70 kW (95 PS) ohne/mit optionalem Start-Stopp-System	5b	5-Gang- Schaltgetriebe	230	130/120	5,6/4,9	4,6/4,4	5,0/4,6	160	14,8	21,6/21,2	
1,6-l-TDCI-Dieselmotor 85 kW (115 PS)	5b	6-Gang- Schaltgetriebe	270-285** (**im Over-boost-Modus)	130	5,6	4,6	4,9	165	13,8	15,1	

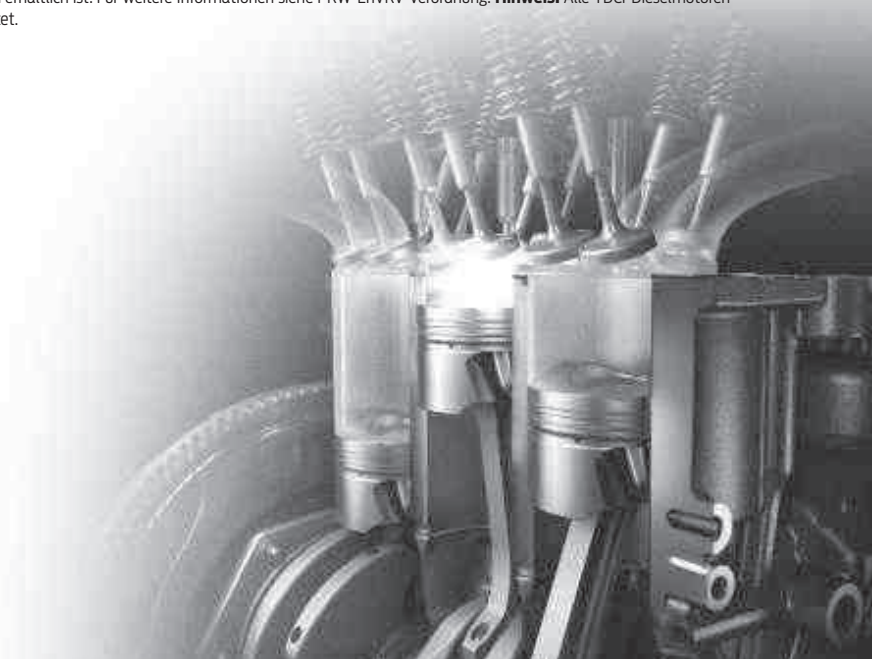
*im 5. Gang *Ford-Testergebnisse ** Die angegebenen Daten beziehen sich auf das Grundmodell ohne Zusatzausstattung. **Hinweis zu Kraftstoffverbrauch und CO₂-Emissionen:** Die angegebenen Werte wurden nach dem vorgeschriebenen Messverfahren [VO (EG) 715/2007 und VO (EG) 692/2008 in der jeweils geltenden Fassung] ermittelt. Die Angaben beziehen sich nicht auf ein einzelnes Fahrzeug und sind nicht Bestandteil des Angebotes, sondern dienen allein Vergleichszwecken zwischen den verschiedenen Fahrzeugtypen. Hinweis nach Richtlinie 1999/94/EG: Der Kraftstoffverbrauch und die CO₂-Emissionen eines Fahrzeugs hängen nicht nur von der effizienten Ausnutzung des Kraftstoffverbrauchs durch das Fahrzeug ab, sondern werden auch vom Fahrverhalten und anderen nichttechnischen Faktoren beeinflusst. CO₂ ist das für die Erderwärmung hauptsächlich verantwortliche Treibhausgas. Weitere Informationen zum offiziellen Kraftstoffverbrauch und den offiziellen spezifischen CO₂-Emissionen neuer Personenkraftwagen können dem 'Leitfaden über den Kraftstoffverbrauch, die CO₂-Emissionen und den Stromverbrauch neuer Personenkraftwagen' entnommen werden, der an allen Verkaufsstellen und bei <http://www.dat.de/> unentgeltlich erhältlich ist. Für weitere Informationen siehe PKW-EnVKV-Verordnung. **Hinweis:** Alle TDCI-Dieselmotoren verfügen über einen serienmäßigen Dieselpartikelfilter (vDPF). Alle Benzinmotoren sind mit einem Katalysator ausgestattet.

5,6 L/100 km



1,0-l-EcoBoost-Benzinmotor

Die Ford EcoBoost-Technologie liefert Ihnen die Leistung eines großen Motors mit den Verbrauchs- und Schadstoffwerten eines kleinen. Der neueste, besonders sparsame 1,0-Liter EcoBoost-Benzinmotor erreicht eindrucksvolle 74kW (100 PS) bei gleichzeitig niedrigen Verbrauchswerten von nur 5,6 Litern/100 km und einem CO₂-Ausstoß von nur 129 g/km.



Gewichte und Anhängelasten

	Ambiente	Trend	Titanium	Abgasnorm	EG-Leer- gewicht (kg) ♦	Zul. Gesamt- gewicht (kg)	Zul. Gesamtgewicht des Zuges (kg)	Anhängelast bei 12% gebremst (kg)	Anhängelast bei 12% ungebremst (kg)
Tourneo Connect				Euro					
1,0-l-EcoBoost-Benzinmotor, 74 kW (100 PS)	●	●	●	5b	1.495	2.010	2.910	1.030	745
1,6-l-EcoBoost-Benzinmotor, 110 kW (150 PS)	-	●	●	5b	1.553	2.045	2.945	1.006	750
1,6-l-TDCi-Dieselmotor, 55 kW (75 PS)	●	-	-	5b	1.533	2.045	2.945	1.026	750
1,6-l-TDCi-Dieselmotor, 70 kW (95 PS)	●	●	●	5b	1.533	2.045	3.145	1.200	750
1,6-l-TDCi-Dieselmotor, 85 kW (115 PS)	-	●	●	5b	1.552	2.045	3.145	1.200	750
Grand Tourneo Connect				Euro					
1,6-l-EcoBoost-Benzinmotor, 110 kW (150 PS)	-	●	●	5b	1.605	2.270	2.920	929	750
1,6-l-TDCi-Dieselmotor, 55 kW (75 PS)	●	-	-	5b	1.583	2.270	2.940	971	750
1,6-l-TDCi-Dieselmotor, 70 kW (95 PS)	●	●	●	5b	1.583	2.270	3.140	1.171	750
1,6-l-TDCi-Dieselmotor, 85 kW (115 PS)	-	●	●	5b	1.604	2.270	3.140	1.151	750

*Die Angaben beziehen sich auf das Grundmodell ohne Zusatzausstattung. Höher ausgestattete Versionen verfügen über ein größeres Leergewicht und über eine entsprechend geringere Nutzlast. Wunsch-, Sonder- und Zusatzausstattungen können das Leergewicht zusätzlich erhöhen und die Nutzlast reduzieren. Sämtliche technischen Daten entsprechen den zum Zeitpunkt des Drucks vorhandenen Kenntnissen. Sie können sich bis zum Kauf ändern. Das Leergewicht berücksichtigt ein Fahrergewicht von 75 kg, eine 90 %ige Füllung des Tanks sowie sämtliche erforderlichen Flüssigkeiten. **Hinweis:** Alle TDCi-Dieselmotoren verfügen über einen serienmäßigen Dieselpartikelfilter (vDPF). Alle Benzinmotoren sind mit einem Katalysator ausgestattet.

Abmessungen (mm)

	Tourneo Connect	Grand Tourneo Connect
- Länge, ohne Anhängervorrichtung	4.418	4.818
- Breite mit Außenspiegeln	2.137	2.137
- Höhe, unbeladen	1.854	1.836
- Schiebetür-Öffnungsweite	612	839
- Gepäckraumbreite zwischen den Radkästen	1.192	1.149
- Gepäckraumbreite, max.	1.477	1.477
- Gepäckrauminnenhöhe	1.245	1.234
- Gepäckraumlänge (bei 2 aufrechten Sitzen)	1.828	1.490/2.179*
- Gepäckraumlänge (bei 5 aufrechten Sitzen)	913	1.264/1.305*
- Gepäckraumlänge (bei 7 aufrechten Sitzen)	-	- / 450*
Gepäckraumvolumen (Liter)		
- Gepäckraumvolumen, max. ** (bei 2 aufrechten Sitzen)	2.410	2.761/2.620*
- Gepäckraumvolumen, max. ** (bei 5 aufrechten Sitzen)	1.029	1.529/1.287*
- Gepäckraumvolumen, max. ** (bei 7 aufrechten Sitzen; Beladung bis Gürtellinie)	-	- / 322*
Wendekreis (m) , von Bordstein zu Bordstein	11,3	12,2

*5-/7-Sitzer; **Volumen gemäß ISO 3832 **Hinweis:** Alle Maße können geringfügigen Toleranzen unterliegen und weichen je nach gewählter Ausstattung und Ausstattungsvariante von den hier dargestellten Werten ab. Die zugehörigen Abbildungen sind nicht maßstabsgetreu und dienen lediglich als Orientierungshilfe.



¹⁾Ford Tourneo Connect (kurzer Radstand) / Ford Grand Tourneo Connect (langer Radstand)

Noch vielseitiger



Thule® Dachbox*, abschließbar

Erhältlich in verschiedenen Größen. Abgebildet ist die Dachbox Thule Pacific 200. Sie kann zum bequemen Beladen beidseitig geöffnet werden. (Zubehör)



Thule® Ski- und Snowboardträger Xtender 739* – abschließ- und ausziehbar

Innovativer, abschließbarer Skiträger für bis zu sechs Paar Ski oder vier Snowboards. Mit der bequemen Schiebefunktion lässt sich der Träger über die Dachkante hinaus ausziehen, so dass Sie mühelos an Ihre Skiausrüstung gelangen. (Zubehör)



Thule® Fahrradträger

Wählen Sie zwischen Trägern für die Dachmontage und für die Anhängervorrichtung aus. Abgebildet ist der Dach-Fahrradträger Thule ProRide 592. (Zubehör)



Dachreling

Die stylische Dachreling des Ford Tourneo Connect wertet das Erscheinungsbild auf und erhöht die Vielseitigkeit. (Wunschausstattung)

Querträger für die Dachreling

Aerodynamisch geformte Aluminiumquerträger für Aufbauten wie Dachboxen, Fahrradträger, Skiträger usw. (Zubehör)

Anhängervorrichtung, fest

Für zusätzliche Transport- und Staukapazität. Die Anhängelast beträgt ungebremst 750 kg. (Zubehör)

Farben und Polster

Modell	Ambiente	Trend	Titanium	Titanium	Titanium
Sitzeinsätze (Stoff/Farbe)	Traxon/ Charcoal-Schwarz	Route/ Charcoal-Schwarz	Route/ Medium Stone Beige	Chicane/ Charcoal-Schwarz	Chicane/ Medium Stone Beige
Sitzpolster (Stoff/Farbe)	Max/ Charcoal-Schwarz	Max/ Charcoal-Schwarz	Max/ Medium Stone Beige	Malt/ Charcoal-Schwarz	Malt/ Medium Stone Beige
Türeinsatz (Material/Farbe)	Kunststoff (PP)/ Charcoal-Schwarz	Stoff Max/ Charcoal-Schwarz	Stoff Max / Charcoal-Schwarz	Stoff Max/ Charcoal-Schwarz	Stoff Max/ Charcoal-Schwarz
Einsatz im Mittelteil des Armaturenrägers/Dekorstreifen auf Türinnengriffen	Pegasus/ Schwarz	Phoenix-Silber/ Radiant-Silber	Phoenix-Silber/ Radiant-Silber	Nebula/ Radiant-Silber	Nebula/ Radiant-Silber
Oberer Teil des Armaturenrägers/Umgebungsfarbe	Charcoal-Schwarz / Charcoal-Schwarz	Charcoal-Schwarz/ Charcoal-Schwarz	Charcoal-Schwarz/ Medium Stone	Charcoal-Schwarz/ Charcoal-Schwarz	Charcoal-Schwarz/ Medium Stone
Normalfarben					
Frost-Weiß	●	●	●	●	●
Blazer-Blau	●	●	●	●	●
Race-Rot	●	●	●	●	●
Metallic-Lackierung*					
Polar-Silber	●	●	●	●	●
Panther-Schwarz	●	●	●	●	●
Indic-Blau	●	●	●	●	●
Titan-Grau	●	●	●	●	●
Midnight Sky-Grau ¹⁾	●	●	●	●	●
Magnetic-Grau ²⁾	●	●	●	●	●
Canyon-Braun ¹⁾	●	●	●	●	●
Solar-Gelb	●	●	●	●	●

● = serienmäßig; *Metallic-Lackierung: Wunschausstattung gegen Mehrpreis; ¹⁾voraussichtliches Produktionsende Mitte August 2014; ²⁾voraussichtlicher Produktionseinsatz September 2014



12 Jahre Garantie gegen Durchrosten

Dank sorgfältiger mehrstufiger Lackierprozesse verfügt der neue Ford Tourneo Connect über ein sehr robustes Äußeres. Stahlkarosserieteile mit Wachsinjektion, die strapazierfähige Decklackierung sowie neue Materialien und Verarbeitungsprozesse sorgen dafür, dass Ihr Fahrzeug viele Jahre gut aussehen wird.

Der neue Ford Tourneo Connect ist mit der 12-Jahres-Garantie gegen Durchrosten (ab dem Datum der Erstzulassung) ausgestattet. Es gelten die allgemeinen Geschäftsbedingungen.

*Garantie-Informationen siehe Rückseite der Broschüre.

Karosserievariante: Modellvariante:

Motor:

Getriebe:

Farbe:

Polster:

Bereifung und Räder:

Audiosystem:

Wunschausstattung:

Wunschausstattungs-Pakete:

Zubehör:

Versicherungsangebot:

Finanzierung:

Ford Flatrate

Das Leistungspaket der Ford Flatrate für Neufahrzeuge ist attraktiv und macht Ihre Mobilität leicht kalkulierbar. Es bietet Ihnen gleich 4-mal mehr Flexibilität. Genießen Sie unsere Top-Finanzierung, viele Serviceleistungen inklusive und die Garantie, mobil zu sein - und zwar volle 4 Jahre lang:

- Ford Auswahl-Finanzierung zu Top-Zinskonditionen¹
- Null Wartungskosten²
- Null Garantiesorgen (Garantieschutz und Mobilitätsgarantie)²

www.ford.de/flatrate

Ford Auto-Versicherung*

Die Ford Auto-Versicherung zeichnet sich durch umfassenden Versicherungsschutz aus. Das umfangreiche Leistungsspektrum, der Abschluss direkt beim Ford Partner sowie die unkomplizierte Abwicklung sind Markenzeichen dieser Kfz-Versicherung. Hinzu kommen Extras, die manchen Euro zurück ins Portemonnaie bringen, z.B. der Kaufpreisersatz für 12 Monate.

***Versicherer: GARANTA Versicherungs-AG / NÜRNBERGER Allgemeine Versicherungs-AG**

www.ford.de/FinanzenVersicherung/Versicherung

Ford Protect

Zusätzliche Sicherheit nach Ablauf der zweijährigen Ford Neuwagengarantie bietet der Ford Protect Garantie-Schutzbrief. Er schützt Sie vor unerwarteten Reparaturkosten und beinhaltet die Ford Assistance*: Maßgeschneidert für Ihre Bedürfnisse bieten wir Ihnen verschiedene Ford Protect Garantie-Schutzbrief Varianten an.

***Die Ford Assistance Mobilitätsgarantie sichert die Mobilität von maximal neun Fahrzeuginsassen in Deutschland und fast allen europäischen Ländern. Sie umfasst u.a. Abschlepp-, Weiterreise- und Übernachtungskosten.**

Details zu Ford Protect und Ford Assistance entnehmen Sie bitte den jeweils gültigen Garantiebedingungen.

Original Ford Service

Ford Service steht für das Beste für einen Ford und für die Menschen die ihm täglich vertrauen! Bei Wartung und Reparatur, mit Hilfe moderner Technik, unter Verwendung hochwertiger Ford Original Teile und mit fachlicher Expertise. Der Ford Service sorgt für dauerhaft unbeschwerte Fahrfreude und dafür, dass ein Ford immer ein verlässlicher und sicherer Begleiter bleibt.

Um Ihren Ford online zu konfigurieren, besuchen Sie www.ford.de

Als Firmenkunde wählen Sie die Seite www.ford.de/Firmenkunden



Ford Protect

	Alle Connect-Modelle
2 Jahre Ford Neuwagengarantie*	●
Ford Assistance Mobilitätsgarantie - für 12 Monate*, erneuert sich mit der nächsten planmäßigen bei einem Ford Service Partner in Deutschland durchgeführten Inspektion bis zum Zeitpunkt der nächsten Inspektion, jedoch maximal für weitere 12 Monate	●
12 Jahre Garantie gegen Durchrostern*	●
Ford Protect Garantie-Schutzbrief inkl. Ford Assistance Mobilitätsgarantie - für das 3. Jahr bis max. 60.000 km Gesamtfahrleistung - für das 3. bis 5. Jahr bis max. 100.000 km Gesamtfahrleistung	○

● = serienmäßig, ○ = optional gegen Aufpreis
* Ab Datum der Erstzulassung oder der Auslieferung durch den Ford Vertragspartner (es gilt das früheste Datum). Details entnehmen Sie bitte den gültigen Garantiebedingungen.

Abbildungen, Beschreibungen und Spezifikationen: Die Angaben in diesem Katalog entsprechen dem Stand der Drucklegung. Irrtümer vorbehalten. Ford entwickelt seine Produkte ständig weiter und behält sich das Recht vor, Spezifikationen, Farben und Preise der hier abgebildeten und beschriebenen Fahrzeugmodelle und Artikel jederzeit zu ändern. Ihr Ford Partner hält jederzeit aktuelle Informationen hierüber für Sie bereit. Ford Fahrzeuge, die außerhalb der Bundesrepublik Deutschland angeboten werden, können bezüglich Technik und Ausstattung abweichen. Einige Abbildungen zeigen schematische Darstellungen der Ladefähigkeit. Bitte beachten Sie, dass Ladung für den allgemeinen Fahrbetrieb zu sichern ist. Die in diesem Katalog abgebildeten Fahrzeuge sind teilweise mit Wunschausstattung bzw. Zubehör gegen Mehrpreis ausgerüstet. Unter Umständen sind einige der abgebildeten Fahrzeugmerkmale nur als Wunschausstattung verfügbar. Die Lieferbarkeit aller Modelle, Ausstattungsdetails und Farbkombinationen kann nicht garantiert werden. **Hinweis:** Einige der abgebildeten Fahrzeuge sind Vorserienmodelle und/oder computergeneriert. Deshalb kann das Design/die Ausstattung der endgültigen Version Abweichungen zum Katalog aufweisen. **Hinweis:** Dieser Katalog enthält neben Original Ford Zubehör auch Produkte von Lieferanten, die in dieser Broschüre mit **+** gekennzeichnet sind. Es handelt sich um Zubehörteile von sorgfältig ausgewählten Lieferanten, die unter ihrem jeweiligen Markennamen gezeigt werden. Diese Produkte unterliegen den eigenen Garantiebedingungen der jeweiligen Hersteller. Ford übernimmt für diese Produkte keine Garantie. Ausführlichere Informationen dazu erhalten Sie von Ihrem Ford Partner. **Hinweis:** Die Bluetooth®-Wortmarke und Logos sind Eigentum von Bluetooth SIG Inc. Die Nutzung dieser Markenzeichen durch die Ford-Werke GmbH oder zugehörige Unternehmen erfolgt auf Grundlage einer Lizenz. Die iPod®-Wortmarke und Logos sind Eigentum der Apple Inc. Andere Marken sind Eigentum der jeweiligen Inhaber. **Hinweis:** Einige der in dieser Broschüre beschriebenen Fahrer-Assistenzsysteme und Sicherheitsfunktionen basieren auf Sensoren, deren Funktion durch bestimmte Witterungs- und Umwelteinflüsse beeinträchtigt werden kann.



Wenn Sie diese Broschüre nicht mehr benötigen, geben Sie sie bitte weiter oder entsorgen Sie diese im Altpapier.



Ford und Aral (BP) - Strategische Partner



Ford Kundenzentrum
Falls Sie direkt mit uns sprechen möchten, erreichen Sie uns telefonisch unter 0221 903-3333 (gebührenpflichtig, die Gebühren sind abhängig vom jeweiligen Telefonanbieter).

Ford Assistance
Die Pannenhilfe erreichen Sie innerhalb Deutschlands unter 0800 367 33 87 (gebührenfrei) und außerhalb Deutschlands unter +49 89 76 76 49 64 (gebührenpflichtig, die Gebühren sind abhängig vom jeweiligen Aufenthaltsland).

Ford-Werke GmbH, Köln, Nutzfahrzeugabteilung (21397125).
BJN 202787. FoE G61E.
PN 377509/0813/20m/DEU de
Stand der Drucklegung: Juli 2013.
© Ford Motor Company Limited.

MY 2014 DEU de

