

Audi exclusive



Verarbeitung

Handarbeit und Perfektion



Hölzer

Natur und Schönheit



Lacke

Glanz und Individualität



Audi
exclusive





Audi exclusive.

Ein individuelles Fahrzeug für eine einzigartige Persönlichkeit.

Wer einen Audi fährt, will das Besondere. Audi exclusive bietet Ihnen die Möglichkeit, aus diesem Besonderen etwas ganz Persönliches zu machen.

Auf den folgenden Seiten möchten wir Ihnen zeigen, wie sehr Audi exclusive auf Ihre individuellen Wünsche eingehen kann. Wie Ihre Traumfarbe zu einem Lack wird. Ein faszinierendes Holz zu einem Innenraumdekor. Und aus feinem Leder Ihr ganz persönlicher Lieblingssitzplatz.

Blieben Sie individuell. Bleiben Sie exklusiv.



Im Dialog: Audi QR-Codes

Erleben Sie Audi exclusive noch direkter: Laden Sie eine QR-App auf Ihr Smartphone und scannen Sie dann den QR-Code oder nutzen Sie den angegebenen Link in Ihrem Browser: www.audi.com/exclusivefilm

Inhalt

Leder	04
Hölzer und Dekore	08
Farben und Lacke	12
Manufaktur	16
Inspiration	18
Unsere Kunden	20
Audi exclusive line	26
Audi exclusive	30
Audi exclusive concept	40
Audi exclusive-Leder	42
Audi exclusive-Dekore	44
Audi exclusive-Individuallackierungen	46
Leichtmetallräder Audi Sport	48



Für bestimmte Arbeitsschritte beim Beledern von Sitzen oder Innenraumteilen verlassen wir uns auf präzise Handarbeit.

Anschauen. Fühlen.

Jederzeit fasziniert sein.

Leder ist ein einzigartiges Naturprodukt. Das Gefühl beim Berühren entspannt – und verheißt gleichzeitig eine besondere Fahrt. Der Anblick ist immer wieder ein Genuss: Die weiche Oberfläche scheint im Licht zu schimmern. Als Sitz in Ihrem Audi wird aus einem Stück Leder exklusiver Komfort.

Kein Stück gleicht dem anderen, was genau der Philosophie von Audi exclusive entspricht. Trotzdem wird selbstverständlich darauf geachtet, dass die Teile, die für einen Innenraum verarbeitet werden, perfekt aufeinander abgestimmt sind. Für das Audi Sitzleder werden überwiegend Häute von männlichen Rindern aus Südeuropa verarbeitet. Durch eine schonende Verarbeitung, unter anderem mit vegetabilen Gerbstoffen, wird ihre Natürlichkeit erhalten und gleichzeitig ein Werkstoff geschaffen, der strapazierfähig, hochemotional und langlebig ist.

Nach der Gerbung wird das Leder veredelt. Eine hauchdünne Lackschicht macht das Leder unter anderem widerstandsfähiger.

Bevor ein Leder für Audi verarbeitet wird, muss es mehr als 30 unterschiedliche Tests bestehen. Im Labor werden unter anderem die Abriebfestigkeit, die Lichtechtheit, das Schrumpfverhalten, die Biegefestigkeit, die Zugkraftfestigkeit, die Emissionen und das Brennverhalten getestet. Erst wenn alle Tests bestanden sind, wird das Leder für Sitze und Innenraumteile eingesetzt. Die

Prüfungen ziehen sich über ein Jahr hin und garantieren Ihnen schlussendlich das außergewöhnliche Erlebnis, die Tür Ihres Audi zu öffnen – und mit immer wieder begeisternder Optik und Haptik von Leder empfangen zu werden.

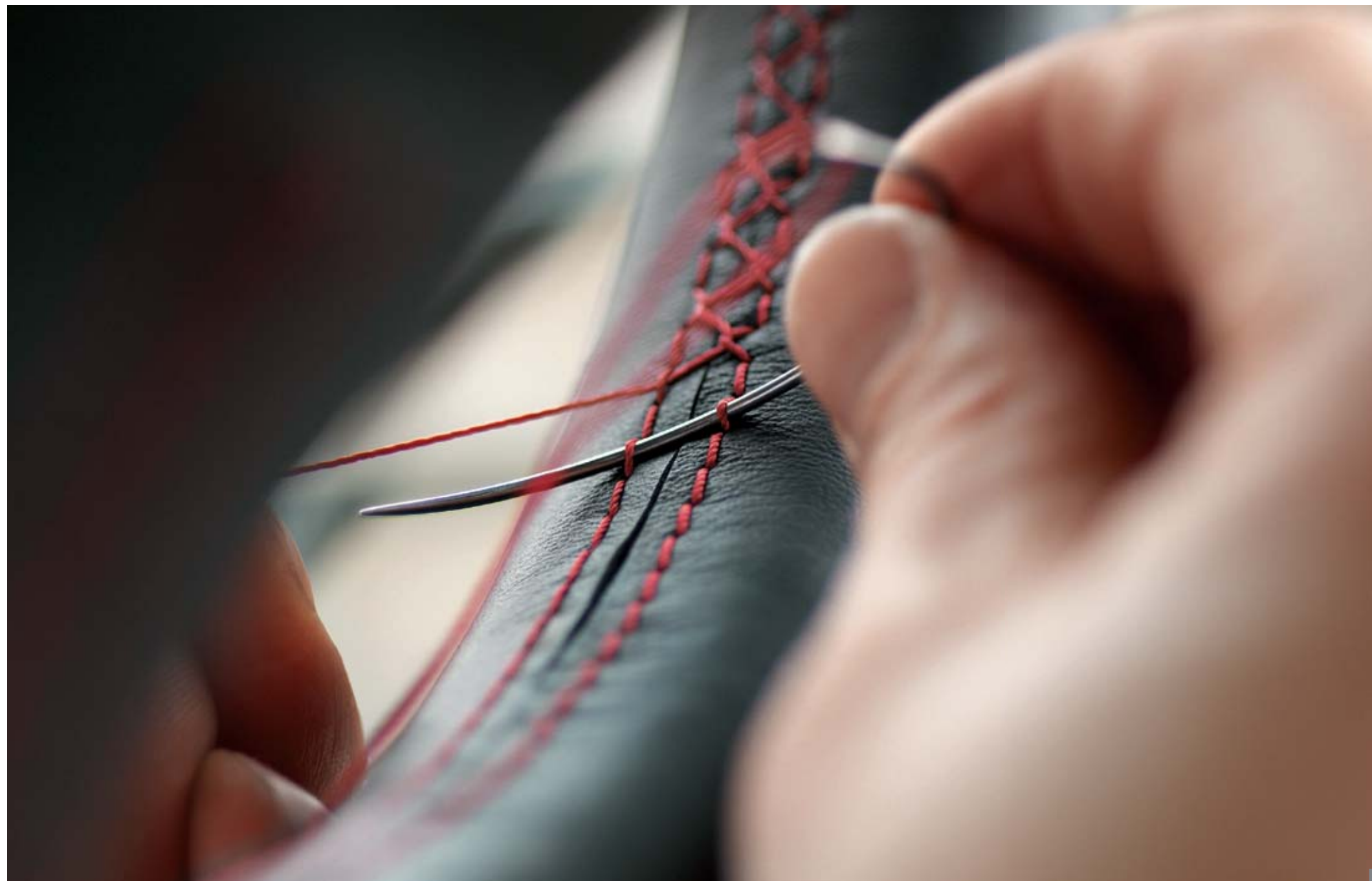
Dieses Erlebnis kann sogar noch gesteigert werden, wenn Sie sich für eine Lederausstattung von Audi exclusive entscheiden. Ihrer Fantasie sind dabei kaum Grenzen gesetzt. So ist es zum Beispiel möglich, das Lenkrad in einer anderen Farbe zu beledern

als die Sitze – oder sogar nur Teile der Sitze. Wählen Sie aus einer umfangreichen Anzahl an Lederfarben genau die aus, die Ihrer Vorstellung entspricht. Zusätzlich können Sie sich die Farbe der Kontrastnähte, des Teppichs, des Fußmattenketers oder der Gurte aussuchen. Auch wenn Sie sich für einen Sitzbezug aus einer Alcantara/Leder-Kombination entscheiden, bieten wir Ihnen eine große Farbauswahl. Verleihen Sie Ihrem Fahrzeug einen ganz individuellen Charakter.

1 *Mit viel Liebe zum Detail werden die Nähte der Audi exclusive-Lenkräder größtenteils von Hand gesetzt.*

2 *Sorgfältig wird das Leder für Sitze und Innenraumteile geprüft und getestet – bis es makellos Ihren Audi verschönert.*

3 *Die Farbauswahl für das Interieur ist nahezu grenzenlos. Selbst die Kontrastnähte können Sie sich selbst aussuchen.*



Von der Natur gestaltet. Mit viel Präzision verarbeitet.

Alles für Ihren Traum.

Kaum ein anderer Werkstoff belohnt mit so viel Atmosphäre wie Holz. Wenn Sie mit dem Finger über eine feinporige Dekoreinlage streichen, spüren Sie sofort Exklusivität, Hochwertigkeit – und vor allem die Zeit und den Aufwand, die für dieses Objekt nötig waren.

Audi verwendet aus Prinzip kein Tropenholz, selbst wenn es auf einer Plantage gezüchtet wurde. Stattdessen kommen ausgewählte Hölzer zum Einsatz, die den jeweiligen Charakter des Fahrzeugs besonders unterstützen. Dabei reicht das Angebot vom klassischen Eichenholz über die faszinierenden Sorten Myrtenmaser oder Tamoholz bis hin zu Klavierlack schwarz. Ihr Vorteil: mehr Exklusivität bei großer Auswahl. Denn zusätzlich zu den Holzsorten stehen Ihnen auch ganz besondere Farben und Maserungen zur Verfügung.

Ein Beispiel für diese Maserungen ist das offenporige Holz Tamo dunkelbraun naturell. Es wächst in Japan und Russland und verfügt über eine faszinierende Wellenoptik, die auch in der Dekoreinlage erhalten bleibt. Die Holzstruktur ist sichtbar und auch spürbar. So wird der Innenraum zu einer einzigartigen Ruhezone mit viel Wohlgefühl.

Jeder Baum ist einzigartig – genau wie die Dekoreinlage, die aus ihm gefertigt wird. So wird aus Ihrem Audi nicht nur ein persönliches Statement, sondern auch ein Einzelstück.





Dekor in Aluminium/Holz Beaufort schwarz

Die Dekore in Aluminium/Holz Beaufort schwarz ziehen durch ihre faszinierende Gestaltung alle Blicke auf sich.

Die dünnen Furnierblätter für die Dekoreinlagen werden aus Stämmen und sogenannten Wurzelmaserknollen geschält. Ein Teilesatz für ein Fahrzeug stammt in aller Regel von nur einer Knolle bzw. einem Stamm, damit sich die einzelnen Teile ähneln.

Beim Zuschneiden muss natürlich auf die Gegebenheiten des auszustattenden Innenraums geachtet werden. Gerade die Form der Mittelkonsole ist eine Herausforderung, die jedes Mal neu gemeistert werden muss. Sie ist für jedes Modell anders gestaltet und verlangt, je nach Ausstattung, nach beson-

deren Aussparungen. Die Fertigung ist eine Symbiose aus Handarbeit sowie maschineller Herstellung – einige Arbeitsschritte, wie zum Beispiel das Fräsen, nutzen beides, andere werden rein manuell erledigt.

Manchmal sind sogar noch zusätzliche Fertigungsschritte nötig, wie zum Beispiel bei dem Dekor Aluminium/Holz Beaufort schwarz. Fünf dünne Holzurnierschichten sowie eine 0,4 Millimeter dicke Aluminiumschicht werden zu einem 5 Millimeter dünnen Block verleimt. Mehrere von diesen Blöcken werden verbunden und dann vertikal zerschnitten –

daraus entsteht die spannende Kombination aus schwarzem Holz und markantem Aluminium.

Nach der Fertigung erfolgt eine gründliche Qualitätsprüfung. Mithilfe von UV-Licht wird kontrolliert, ob Risse oder Einschlüsse vorhanden sind und ob der Lack in Ordnung ist. So kann eine hervorragende Qualität gesichert werden – und Sie genießen eine einheitliche Maserung, eine gleichmäßige Farbgebung und das belohnende Gefühl, ein Unikat in Ihrem Audi zu besitzen.

Die Welt hat unendlich viele Farben.

Suchen Sie sich Ihre aus.



Das Gold eines Sonnenuntergangs, das Rot eines Weins, das Grün eines Smaragdrings – alle diese Farben können Sie als Lack für Ihren Audi bekommen. Und so gut wie jede weitere, von der Sie ein Muster zu Ihrem Audi Partner bringen.

Zusätzlich halten wir natürlich auch eine große Auswahl an bereits definierten Lackfarben für Sie bereit. Wählen Sie aus über 80 Farbtönen Ihren Favoriten aus. Soll es zum Beispiel das edle Sattelbraun Perleffekt sein, das jedem Fahrzeug eine ganz besondere Präsenz verleiht? Oder mögen Sie das beeindruckende Palaisblau Perleffekt lieber, das an Weite und Freiheit erinnert?

Ganz egal, für welche Art der Lackierung Sie sich entscheiden, die Qualitätsansprüche an den Herstellungsprozess sind immer gleich hoch. Zunächst wird aus organischen und anorganischen Farbpigmenten der gewünschte Ton angemischt. Organische Pigmente sorgen für die Strahlkraft der Farben, während anorganische Pigmente sehr alterungsbeständig sind. Im Zusammenspiel garantieren sie eine langlebige Farbintensität Ihres Lacks.

Die Pigmente der Grundfarben werden nun einzeln im Bindemittel dispergiert, um daraus Pasten herzustellen. Durch Mischung dieser unterschiedlichen farbigen Pigmentpasten entsteht der finale Farbton. Fügt man dem Lack zusätzlich Metallplättchen hinzu, entsteht der faszinierende Effekt der Metalliclacke. Die Plättchen sind meist aus Aluminium, aber auch Messing wird verwendet. Um einen Metalliclack herzustellen, muss äußerst schonend gearbeitet werden, damit die Metallplättchen nicht zerbrechen. Hier zeigt sich besonders, wie hoch die Anforderungen von Audi exclusive sind.

Ein Audi Lack besteht aus vier Schichten, die zusammen nicht einmal so dick sind wie ein menschliches Haar. Die erste Grundierung schützt die Karosserie vor Rost und weiteren Alterserscheinungen. Das gesamte Fahrzeug wird zur Lackierung rotierend durch ein Tauchbecken gezogen, um jeden Hohlraum beim Auftragen des Lackes zu beschichten; so wird jeder Millimeter erfasst. Sobald die Grundierung ausgehärtet ist, wird sie mit Emufedern gesäubert. Rotierende Federn bürsten die Karosserie vorsichtig ab und entfernen jedes einzelne Staubkörnchen.

Nun folgt die zweite Lackschicht, die sogenannte Füllerschicht. Sie gleicht Unebenheiten aus und wirkt elastisch, damit beispielsweise bei einem Steinschlag der Lack nicht abplatzt.

Die dritte Schicht ist die sichtbare Farbe. Während die Karosserie die für Sie individuell angemischte Farbe im Tauchbecken erhält, werden die Kleinteile wie Außenspiegel oder Tankdeckel in Handarbeit mit der Lackpistole aufgetragen.

Die vierte Lackschicht ist ein schützender Klarlack, der bei 140 °C in einer halben Stunde aushärtet. Er schützt vor UV-Strahlen und verleiht der Lackierung Glanz und Farbtiefe. Damit Sie an Ihrer Lieblingsfarbe so lange wie möglich Freude haben. Ganz gleich, ob es Sonnengold, Weinrot oder Smaragdgrün ist.



Viele Arbeitsschritte erfordern ein besonders feines Werkzeug: die menschliche Hand.

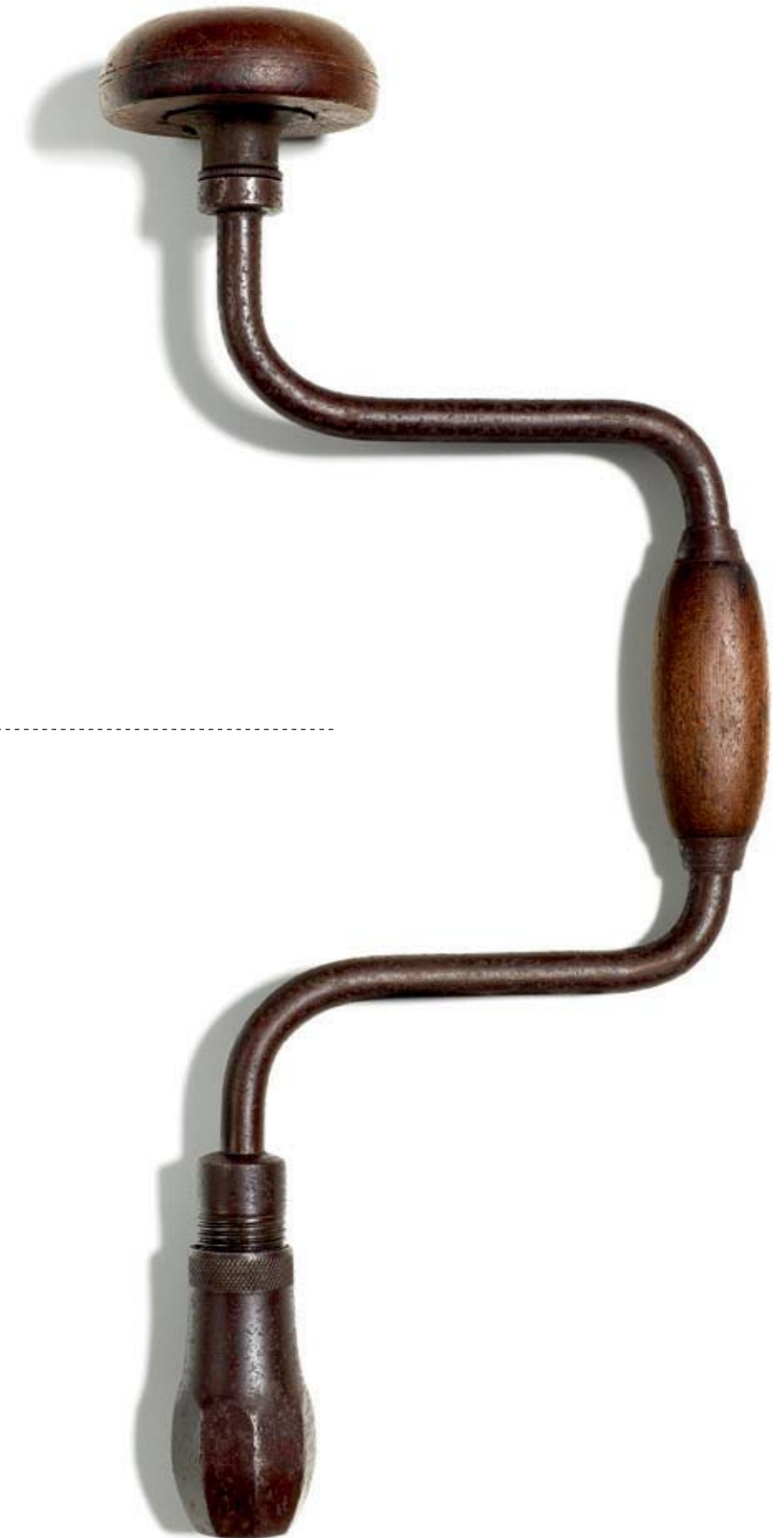


*Das Audi exclusive-Nahtbild wird
manuell per Nadel erzeugt.*

Menschen haben Maschinen immer etwas voraus: Empfindsamkeit. Natürlich kann auch ein Roboter eine feine Ledernaht setzen, aber er wird nicht nachvollziehen können, was er gerade tut. Eine starke Motivation von Audi ist die Identifikation mit der Arbeit – oder anders: der Stolz auf das eigene Werk. Ein Beispiel sind die Audi exclusive-Lenkräder.

Sie wählen eine Holzart sowie eine Farbe für das Leder und die Kontrastnaht aus und wir stellen dieses Lenkrad dann nur für Sie und Ihr Fahrzeug her. Dabei wird das Holz von Hand nachgeschliffen und poliert. Auch die Ledernähte werden größtenteils von Hand gesetzt und erzeugen somit das Audi exclusive-spezifische Nahtbild.

Die Qualitätskontrolle erfolgt ebenfalls partiell von Hand. Selbstverständlich verlassen wir uns auch auf moderne Messtechniken, um zum Beispiel den Lack auf Unversehrtheit zu überprüfen. Aber ob eine beleidete Mittelkonsole wirklich perfekt sitzt, erfühlt man am besten mit der eigenen Hand.





„Letztlich sind es die Kunden, die zum Designer werden.“

Audi exclusive-Porträt: Simona Falcinella

Die Leidenschaft für das Sinnliche wurde Simona Falcinella in die Wiege gelegt. Ihre Mutter war Modedesignerin, der Vater in der Textilindustrie beschäftigt. „Ich habe früh gelernt, dass man Materialien erst verstehen kann, wenn man sie berührt. In den Fingern trägt man viel Wissen.“

Ein Wissen, das auch nach über 25 Jahren Erfahrung im Bereich der Individualisierung von Fahrzeugen, die Arbeit der gebürtigen Mailänderin prägt. Im Audi Design verantwortet sie den Bereich „Colour & Trim“. Hier wird der Kundenwunsch, seinem Audi einen individuellen und persönlichen Charakter zu verleihen, Wirklichkeit. Ob durch außergewöhnliche Lackierungen oder hochwertige Veredelungen, die Möglichkeiten sind fast unerschöpflich. Simona Falcinella erklärt, welche Inspiration diesem Facettenreichtum zugrunde liegt: „Unsere Sinne müssen ständig arbeiten – wie ein Magnet – denn man

weiß nie, woher die nächste Inspiration kommt. Oft kommen die Ideen aus der Mode, der Architektur oder der Kunst. Manchmal ist es aber auch einfach nur eine Krawatte, aus der später die Grundlage für ein dekoratives Element des Interieurs wird.“

Dabei zählt nicht nur das eigene, subjektive Empfinden, vor allem das Hineinversetzen in den Kunden ist entscheidend. Denn für Simona Falcinella individualisiert man nicht einfach nur seinen Audi, man definiert dabei ein Stück seiner Selbst. „Letztlich sind es die Kunden, die zum Designer werden, die ihre Vorstellungen eines perfekten Fahrzeugs realisieren. Es geht darum, sich selbst in seinem Audi wiederzuerkennen. Unsere Aufgabe ist es, ihnen dafür das richtige Werkzeug an die Hand zu geben.“ Deshalb sind die Resultate so einzigartig wie die Persönlichkeiten, die dahinterstehen.

Eines jedoch verbindet jede Arbeit, die von Audi exclusive stammt: der Anspruch herausragender Qualität. Der berühmte „Vorsprung durch Technik“ ist auch für Simona Falcinella ein Leitmotiv: „Wir sprechen hier über die DNS eines Audi. Das bedeutet, dass nicht nur die Materialien exzellent sein müssen. Im Sinne des Vorsprungs stellen wir sicher, dass jeder Produktionsschritt unsere hohen Standards erfüllt.“ So wird auch oft mit den technischen Abteilungen bei Audi kooperiert, um neue Technologien nutzbar zu machen. „Selbst die Farben mischen wir hier selbst an – und kreieren dadurch Töne, die es nirgendwo anders gibt.“ Man merkt der Italienerin die Begeisterung für ihre Arbeit an. „Das Tolle bei Audi ist, dass wir, wie unmöglich die Aufgabe zunächst auch scheinen mag, immer

einen Weg finden, unseren Kunden die optimale Lösung zu präsentieren. Ein Aufgeben gibt es bei uns nicht.“

Was man denn von Audi exclusive in Zukunft erwarten dürfe? Simona Falcinella will nicht zu viel verraten: „Die Herausforderung ist es, den Kunden auch immer wieder mit neuen Ideen zu überraschen.“ Innovatives Denken ist eben auch in dieser Sparte von Audi selbstverständlich, denn manchmal ist gerade das Unerwartete das, was Audi ausmacht. Mit Audi exclusive hat man in jedem Fall alle Möglichkeiten, seine Persönlichkeit auszuloten und in einem einzigartigen Audi zu verwirklichen.



„Es geht darum, sich selbst in seinem Audi wiederzuerkennen.“





„Ich habe einfach ein Faible für das Außergewöhnliche.“

Audi exclusive-Kunden im Porträt: Andreas Anthamatten

Sein erster Audi war ein gebrauchter Audi 80 quattro. Für Andreas Anthamatten als Schweizer damals genau die richtige Wahl. „Berge, Schnee, viele Pässe – da fühlt man sich mit einem quattro einfach besser. So war ich von Anfang an von Audi begeistert. Die zwölf folgenden Audi Modelle habe ich dann alle mit Audi exclusive individualisiert.“

„Inzwischen bin ich zusammen mit meiner Frau beim 13. Audi angelangt – dem R8 GT Spyder. Und die 13 ist in dem Fall absolut eine Glückszahl“, sagt er und strahlt übers ganze Gesicht. Der mit Audi exclusive voll-individualisierte Sportwagen ist sein ganzer Stolz. Eigens für das Interview und die Foto-

aufnahmen hat er kurz zuvor sein misanorotes Traumauto mit einem Freund zusammen einen halben Tag lang auf Hochglanz poliert.

Seine Liebe zum Detail zeichnet ihn aus: privat genauso wie als Finanzberater in einem Züricher Investmentbüro. „Audi exclusive ist für mich auch eine Belohnung für meinen zeitaufwendigen Beruf. Und zugleich auch wichtig für meine Arbeit. Wenn ich zum Beispiel lange Strecken zurückzulegen habe, erweist sich das 5-teilige R8-Kofferset von Audi exclusive als äußerst praktisch. Auch meine nächsten Audi Modelle werden wieder individualisiert: „Audi exclusive ist für mich ein echter Gewinn an Lebensqualität.“

Ein anderer Punkt, auf den Andreas Anthamatten höchsten Wert legt, ist Individualität. An seinem Fahrzeug sieht man das in jedem Detail: In die schwarze Volllederausstattung fügen sich harmonisch Bedienelemente, Sitzblenden, Ausströmer und Schwellerverkleidungen – alles in schwarzem Leder mit Kontrastnähten in Karmesinrot. Dazu eine Carbon-Abdeckung für die Mittelkonsole, ein zusätzlicher Radsatz in Titanoptik mit Sportreifen und einiges mehr. Nicht zu vergessen die Carbon-Einstiegsleisten mit beleuchteter Aluminiumeinlage, die auf der Fahrerseite den Schriftzug „Andys R8 GT“ trägt – das Fahrzeug ist rundum individualisiert. „Die Kundenberater von Audi wissen: Wenn ich ein neues Auto kaufe, freue ich

mich über alles, was es von Audi exclusive gibt.“ Sogar über das, was es eigentlich nicht gibt. Wie zum Beispiel die von ihm ausgewählten Sportsitze, die serienmäßig keinen eingestickten R8 GT-Schriftzug hatten. „Das habe ich mir aber so sehr gewünscht. Und die quattro GmbH hat es dann möglich gemacht, dass mein R8-Schriftzug ganz fein, millimetergenau in die Sitze gestickt wurde.“

Auf die Frage, wer denn mit ihm in seinem Audi R8 GT Spyder mitfahren darf, antwortet spontan seine sechsjährige Tochter: „Die Mama.“ Andreas Anthamatten hat nicht nur ein außergewöhnliches Fahrzeug. Er hat auch eine außergewöhnlich liebevolle Familie.

„Audi exclusive ist für mich ein echter Gewinn an Lebensqualität.“





„Man bleibt dabei, wenn man einmal damit angefangen hat – genau wie bei Audi. Vom ersten Audi exclusive Fahrzeug bis zum jetzigen.“

„Mich reizt es, etwas Neues auszuprobieren.“

Audi exclusive-Kunden im Porträt: Karl-Ludwig und Anita Z.

Karl-Ludwig Z. ist eher überraschend zum Audi Fahrer geworden: „Mein Kollege hatte damals einen A4 TDI, der auf der Autobahn meinen damaligen Wagen locker abgehängt hat – obwohl ich mehr PS hatte und einen Benziner! Danach wollte ich wissen, was an Audi so besonders ist. Und seitdem fahren meine Frau und ich Audi. Es kribbelt. Jedes Mal.“

Karl-Ludwig Z. ist studierter Mathematiker. Zusammen mit seiner Frau Anita und einem Partner führt er ein mittelständisches Unternehmen, das Serviceleistungen im industriellen Bereich anbietet. Man kann sagen, dass ihm die Liebe zum Detail und zur Perfektion im Blut liegt. „Ja, das stimmt. Das wird uns Mathematikern jedenfalls nachgesagt – wir haben einen Tick. Deswegen fahre ich so gerne RS-Modelle. Deren Technik ist ausgefeilt – und begeisternd. Aber gleichzeitig sind sie wie ein Wolf im Schafspelz. Der Insider weiß,

was in ihnen steckt, daher ist es gleichzeitig Understatement.“

Anita Z. legt mehr Wert auf das Äußere: „Mich reizt es, etwas Neues auszuprobieren. Immer wieder. Deswegen achte ich auf das Design. Wenn man sich länger damit beschäftigt, bekommt man einen Blick für die Details. So konnte ich meinen Mann auch bei der Felgenreife oder der Lackfarbe beraten – da spüre eher ich als er, was gut aussieht.“

Wobei Karl-Ludwig Z. auch andere Beweggründe für die Wahl seiner Außenfarbe hat. Er bevorzugt Grautöne und wählt sie ganz nach seinem persönlichen Geschmack aus dem großen Farbangebot von Audi exclusive aus. „Ich fahre sehr lange Strecken. Nach so einer Fahrt sieht das Auto natürlich etwas anders aus. Da verzeiht Grau sehr viel.“



Obwohl das Ehepaar Z. bereits mehrere Fahrzeuge mit Audi exclusive ausgestattet hat, ist die Vorfreude immer wieder groß – genau wie die Aufregung. Wird der Wagen wirklich so aussehen, wie sie ihn sich vorgestellt haben? Bis jetzt waren sie stets begeistert.

Karl-Ludwig Z. erzählt: „Mein erster Audi war ein A6, ich bin jedoch relativ schnell bei den S- und den RS-Modellen gelandet.“ Anita Z.: „Bei mir war es der R8. Schon das Motorengeräusch hat mich fasziniert. Das klang wie ein Tier! Den musste ich haben.“ Nur das dunkle Sideblade störte sie. Ihr Audi Partner wies sie auf Audi exclusive und das Audi exclusive Studio in Neckarsulm hin. Dort wurde aus dem schwarzen Sideblade ein graues – und aus dem Ehepaar treue Kundschaft.

Zunächst werteten sie ihre Fahrzeuge mit Optipaketen auf, dann mit Individuallackierungen. Das Ehepaar kommt mit gewissen Vorstellungen nach Neckarsulm und lässt sich weiter beraten. Dort, am Monitor des Audi exclusive-Schauraumkonfigurators, ent-

stand auch die neue schwarz-rote Innenausstattung ihres TT RS. „Hier finden wir immer mutige Farbkombinationen, auf die wir selbst nicht gekommen wären. Das empfehle ich auch unseren Freunden. Und ich mag die familiäre Atmosphäre sehr gern. Die kennen uns hier ja schon,“ meint Anita Z., die ihre Freudenstränen kaum unterdrücken konnte, als sie zum ersten Mal in ihrem neuen TT RS Platz nehmen durfte. „Der ist noch schöner, als ich ihn mir vorgestellt habe.“

Wird es denn einmal einen Audi ohne exclusive-Ausstattung geben? Das glauben die beiden nicht: „Man bleibt dabei, wenn man einmal damit angefangen hat. Genau wie bei Audi.“ Karl-Ludwig Z.: „Eigentlich wollte ich nach dem RS 5 kein RS-Modell mehr. Dann sah ich den neuen RS 4 Avant. Und ich dachte, wir haben lange genug verzichtet. Ich war mit 46 das erste Mal im Urlaub. Ein exklusiv ausgestatteter Audi ist wie eine Belohnung, auf die ich mich freuen kann. Es ist jedes Mal wieder faszinierend – und jede Fahrt wird zu etwas ganz Besonderem.“

Exklusivität kennt keine Kompromisse.

Aber grenzenlose Vielfalt.



Audi exclusive line

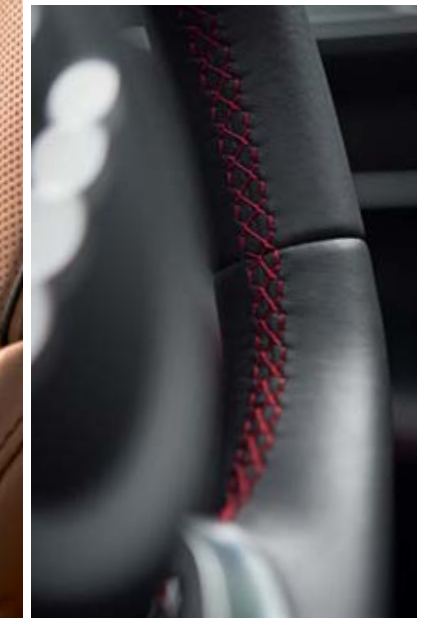
Jeder Audi ist speziell für Sie gebaut worden: Er hat genau die Ausstattungen und die Motorisierung, die Sie sich ausgesucht haben. Mit Audi exclusive line bieten wir Ihnen den Einstieg in die Individualisierung. Wir haben für Sie ausgewählte Dekore und Materialien im Innenraum zu einer stimmigen Kombination zusammengestellt. So wird aus einem Audi Ihr ganz persönlicher Audi.

Audi exclusive

Für alle, die aus ihrem Audi einen unverwechselbaren Audi machen möchten, sind die Kombinationsmöglichkeiten von Audi exclusive nahezu grenzenlos: Stellen Sie sich aus unseren ausgewählten Dekoren, Lederfarben und Individuellackierungen Ihren ganz speziellen Audi zusammen.

Audi exclusive concept

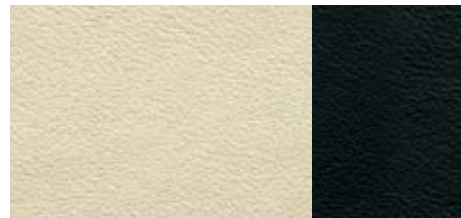
Auf die Exklusivität von Audi exclusive concept können Sie zählen. Und das meinen wir wörtlich: Die Ausstattungspakete von Audi exclusive concept sind streng limitiert. Feines Leder und edle Dekore, kombiniert mit einer ausdrucksstarken Lackfarbe – es ist eben etwas ganz Besonderes, einen Audi zu fahren.



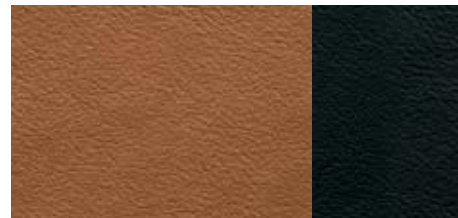
Viel Raum für Persönlichkeit.

Audi exclusive line | Audi Q5

- Schwarzer Innenraum
- Dachhimmel in Stoff schwarz
- Sportsitze mit Sitzbezügen bicolor mit Biese in Leder Feinnappa und Kontrastnaht
- Instrumententafelabdeckung beledert in Schwarz mit Kontrastnaht
- Türverkleidungseinsätze in Leder Feinnappa (Farbe entsprechend Sitzmittelbahn) mit belederten Armauflagen in Schwarz mit Kontrastnaht
- Schalt-/Wählhebelsmanschette in Leder schwarz mit Kontrastnaht
- Fußmatten schwarz mit farbigem Keder
- Sportlederlenkrad im 3-Speichen-Q-Design mit Kontrastnaht
- Farbe der Kontrastnähte entsprechend Sitzmittelbahn
- Dekoreinlagen in hochwertigem Holz und Aluminium/Holz Beaufort schwarz
- Einstiegsleisten Audi exclusive



Leder Feinnappa alabasterweiß/schwarz



Leder Feinnappa cognacbraun/schwarz



Leder Feinnappa wolkengrau/schwarz



Dekoreinlage Aluminium matt gebürstet



Dekoreinlage Klavierlack schwarz



Dekoreinlage Holz Nussbaumwurzel dunkelbraun



Dekoreinlage Aluminium/Holz Beaufort schwarz



Das Außergewöhnliche spüren.

Audi exclusive line | Audi A6

- Schwarzer Innenraum
- Dachhimmel in Stoff schwarz
- Individualkontursitze vorn mit Memory-Funktion (optional mit Sitzbelüftung vorn); Sitzseitenwangen und Kopfstützen in Leder Valcona alabasterweiß mit Kontrastnähten in Puderbeige
- Sitzmittelbahn in Leder perforiert (mit Audi exclusive line-spezifischer Perforation) in Alabasterweiß mit Stegfolte in Puderbeige; Lehnenabdeckung und Sitzanbauteile farbangepasst in Alabasterweiß
- Türverkleidungseinsätze in Leder alabasterweiß
- Armauflagen in den Türen und Mittelarmlehne in Leder alabasterweiß mit Kontrastnähten in Puderbeige
- Dekoreinlagen Holz Eukalyptus naturell
- Einstiegsleisten mit Audi exclusive line-Schriftzug; in Kombination mit Ambientebeleuchtung Einstiegsleiste beleuchtet
- Fußmatten schwarz mit Keder und Naht in Alabasterweiß



Exklusiver voraus.

Audi exclusive | Audi A3 Cabriolet

- *Individuallackierung Audi exclusive in Nardograu*
- *Aluminium-Gussräder Audi Sport im 5-V-Speichen-Design in Titanoptik matt, glanzgedreht¹, Größe 8 J x 19 mit Reifen 235/35 R 19²*
- *Lederausstattung (Paket 1) in Leder Feinnappa Audi exclusive in Wolkengrau/Classicrot mit Nähten in Wolkengrau/Classicrot*
- *Erweiterte Lederausstattung Audi exclusive in Classicrot mit Kontrastnähten in Wolkengrau*
- *Bedienelemente Audi exclusive in Classicrot/Wolkengrau mit Nähten in Wolkengrau*
- *Aluminiumschaltknauf Audi exclusive*
- *Dekoreinlagen in Individuallackierung Audi exclusive in Nardograu*



Die Werte für Kraftstoffverbrauch und CO₂-Emission finden Sie auf dem Rücktitel.

¹Bitte beachten Sie die Besonderheiten zu den Rädern im hinteren Teil des Katalogs.

²Angaben zu den technischen Eigenschaften der Reifen finden Sie im hinteren Teil des Katalogs.

Individualität zeigt sich in jeder Linie.

Audi exclusive | Audi S7 Sportback

- *Individuallackierung Audi exclusive in Nachtblau Perleffekt*
- *Aluminium-Gussräder Audi Sport im 5-Doppelspeichen-Design, Größe 9 J x 20 mit Reifen 265/35 R 20**
- *Lederausstattung (Paket 2) in Leder Valcona Audi exclusive auf S-Sportsitzen vorn in Cognacbraun mit Kontrastnähten in Nachtblau*
- *Sitzmittelbahn, Mittelarmlehne, Türverkleidungseinsätze, Mittelkonsole unten, Armauflage in den Türen sowie Sitzlehnenabdeckung in Leder Valcona nachtblau mit Kontrastnähten in Cognacbraun*
- *Erweitertes Lederpaket Audi exclusive mit Schalttafelunterseite inklusive Handschuhfach, Ablage Fahrerseite und Mittelkonsole in Leder nachtblau mit Kontrastnähten in Cognacbraun*
- *Bedienelemente in Leder Valcona Audi exclusive: Beledung von Lenkradkranz und Wählhebel in Cognacbraun mit Kontrastnähten in Nachtblau; Airbagkappe in Leder nachtblau mit Kontrastnaht in Cognacbraun*
- *Belederte Sitzblenden Audi exclusive in Nachtblau mit Kontrastnaht in Cognacbraun*
- *Sicherheitsgurte Audi exclusive in Cognacbraun*
- *Dachhimmel in Alcantara schwarz Audi exclusive mit Kontrastnähten in Cognacbraun*
- *Dekoreinlagen Holz Vavona bronze*
- *Teppich und Fußmatten Audi exclusive in Nachtblau sowie Lederkeder und Naht in Cognacbraun*



Die Kunst, unverwechselbar zu sein.

Audi exclusive | Audi A8 L

- *Individuallackierung Audi exclusive in Nordlichtblau Perleffekt*
- *Aluminium-Gussräder Audi Sport im 5-Arm-Struktur-Design, Größe 9 J x 21 mit Reifen 275/35 R 21**
- *Lederausstattung (Paket 4) in Leder Valcona Audi exclusive in Rauchblau/Sandbeige mit Komfortsitzen perforiert vorn*
- *Bedienelemente in Leder Audi exclusive in Rauchblau mit Kontrastnähten in Sandbeige*
- *Sicherheitsgurte Audi exclusive in Sandbeige*
- *Dachhimmel in Alcantara Audi exclusive in Sandbeige*
- *Dekoreinlagen, Lenkradkranz mit Holzsegmenten, Wählhebel und Dachhaltegriffe mit Holz Eschenmaser nougat*
- *Teppich und Fußmatten sandbeige mit Lederkeder und Naht in Rauchblau*
- *Personalisierte Einstiegsleisten vorn und hinten Audi exclusive*



Die Werte für Kraftstoffverbrauch und CO₂-Emission finden Sie auf dem Rücktitel.

*Angaben zu den technischen Eigenschaften der Reifen finden Sie im hinteren Teil des Katalogs.

Begehren verstärkt.

Audi exclusive | Audi TTS Roadster

- *Individuallackierung Audi exclusive in Tornadorot*
- *Aluminium-Schmiederäder Audi Sport im 10-Y-Speichen-Design, Größe 9 J x 20 mit Reifen 255/30 R 20**
- *Lederausstattung (Paket 1) in Leder Feinnappa Audi exclusive in Karmesinrot/Schwarz mit Kontrastnähten in Karmesinrot; Schulterbereich und Kopfstützen in Leder Feinnappa karmesinrot*
- *Erweiterte Lederausstattung Audi exclusive in Schwarz/Karmesinrot mit Nähten in Karmesinrot*
- *Bedienelemente in Leder Audi exclusive: Belederung von Lenkrad, Schalthebelknopf und -manschette in Schwarz, Kontrastnähte in Karmesinrot*
- *Fußmatten schwarz mit Lederkeder und Naht in Karmesinrot*



Mit Exklusivität vollendet.

Audi exclusive | Audi R8 Coupé

- *Individuallackierung Audi exclusive in Melanitschwarz Mica mit sideblades in Perlbeige Perleffekt Audi exclusive*
- *Aluminium-Schmiederäder im 5-Doppelspeichen-Design, hochglanzpoliert¹, Größe 8,5 J x 19 vorn, 11 J x 19 hinten, mit Reifen 235/35 R 19² vorn, 305/30 R 19² hinten*
- *Lederausstattung (Paket 2) in Leder Feinnappa Audi exclusive in Alabasterweiß mit Rautensteppung und Kontrastnähten in Schwarz*
- *Schalttafel und Mittelkonsole in Schwarz mit Kontrastnähten in Alabasterweiß*
- *Bedienelemente in Leder Audi exclusive in Schwarz mit Kontrastnähten in Alabasterweiß*
- *Dachhimmel in Alcantara schwarz mit Rautensteppung in Alabasterweiß*
- *Dekoreinlagen Klavierlack schwarz*
- *Fußmatten schwarz mit Lederkeder in Alabasterweiß und Kontrastnaht in Schwarz*



Das R8-Kofferset nutzt den Platz im R8 bestmöglich aus und ist in Deutschland handgefertigt aus feinstem Rindsleder.

Es ist in Schwarz oder frei wählbaren Farbtönen aus dem Audi exclusive-Farangebot erhältlich und mit einer R8-Prägung versehen.

Die Griffschalen der Koffer sind aus Echt-Carbon gefertigt. Farbige Kontrastnähte und das dazu passende Innenfutter aus edler Textilfaser Nardia machen die Gepäckteile zu wahren Einzelstücken.



¹Bitte beachten Sie die Besonderheiten zu den Rädern im hinteren Teil des Katalogs.

²Angaben zu den technischen Eigenschaften der Reifen finden Sie im hinteren Teil des Katalogs.

Brillanter Charakter.

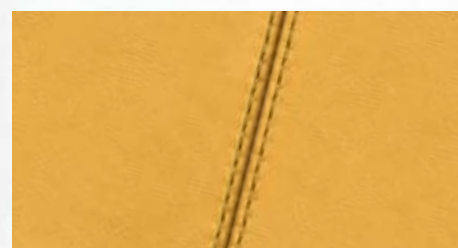
A8 Audi exclusive concept

- Individuallackierung Audi exclusive in Mineralgrau Metallic
- Lederausstattung von Poltrona Frau in der Farbe Agatha cognac und Leder Valcona in Granitgrau mit Rautensteppung auf der Sitzmittelbahn in Agatha cognac
- Sitzseitenwangen mit Poltrona Frau-Prägung
- Dekoreinlagen Holz Oliveschenmaser silberbraun naturell
- Dachhimmel in Alcantara schneeweiß
- Teppich und Fußmatten Audi exclusive in Jetgrau; Lederkeder der Fußmatten von Poltrona Frau in der Farbe Agatha cognac mit Kontrastnaht in Jetgrau
- Sicherheitsgurte Audi exclusive in der Farbe Agatha cognac
- Einstiegsleisten Audi exclusive concept mit entsprechender Nummerierung (1/50)
- Inklusive Lederpflegeset



Harmonie und Eleganz.

Mit sportlichen Kontrasten.



Calendulagelb*

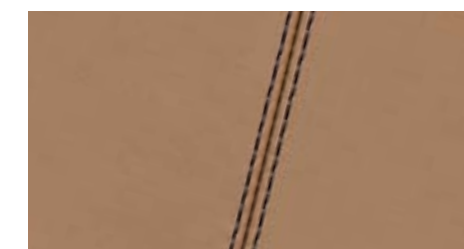
Audi exclusive bietet Ihnen eine große Auswahl an Farben in den Qualitäten Alcantara, Leder Feinnappa und Leder Valcona. Vom eleganten Alabasterweiß über das sportliche Karmesinrot bis zum dezenten Nachtblau ist für jeden Geschmack etwas dabei. Die neue Lederfarbe Calendulagelb* gibt dem Innenraum sportliche Akzente. Das Besondere: Zusätzlich zur Lederfarbe ist auch der Farbton der Kontrastnaht frei wählbar.



Alabasterweiß



Magnoliaweiß



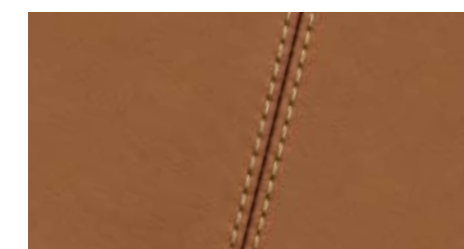
Sandbeige



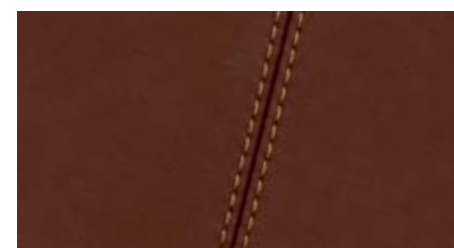
Puderbeige



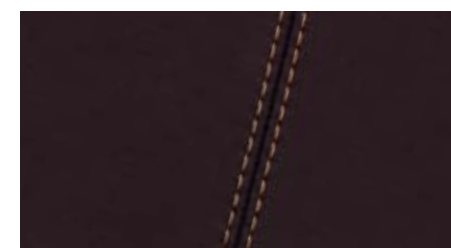
Havannabraun



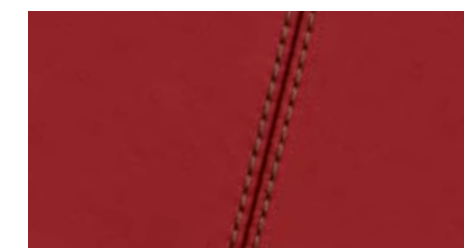
Cognacbraun



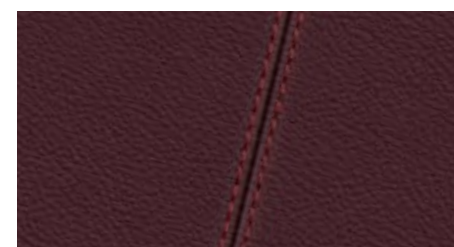
Sattelbraun



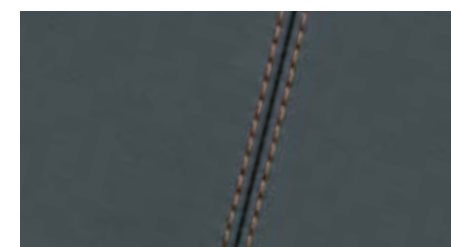
Maronenbraun



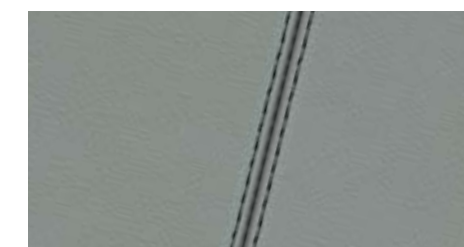
Karmesinrot



Classicrot



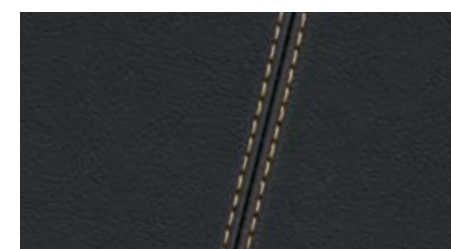
Jetgrau



Wolkengrau



Rauchblau



Nachtblau



Islandgrün

*Nur in Leder Feinnappa und Valcona erhältlich. Über den Einsatztermin von Alcantara informieren Sie sich bitte bei Ihrem Audi Partner.



Natur und Schönheit.

Fühlbare Perfektion.

Jeder Audi hat einen ganz eigenen Charakter – und die Dekoreinlagen im Innenraum verstärken ihn noch. Entscheiden Sie sich zum Beispiel für das warme, glatte Holz Eiche sepia. Oder lassen Sie sich vom offenporigen Holz Tamo dunkelbraun naturell faszinieren,

bei dem die Holzstruktur noch spürbar ist. Oder Sie setzen ein persönliches Statement mit dem neuartigen Aluminium/Holz Beaufort schwarz, das aus einer Kombination von feinen Furnieren und Aluminiumstreifen besteht.



Holz Myrtenmaser muskatbraun



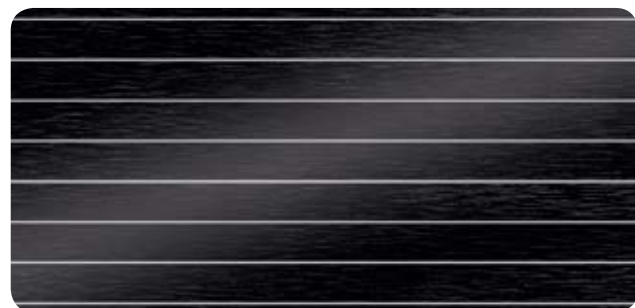
Holz Eiche sepia



Holz Eschenmaser nougat



Holz Modrone gold



Aluminium/Holz Beaufort schwarz



Klavierlack schwarz

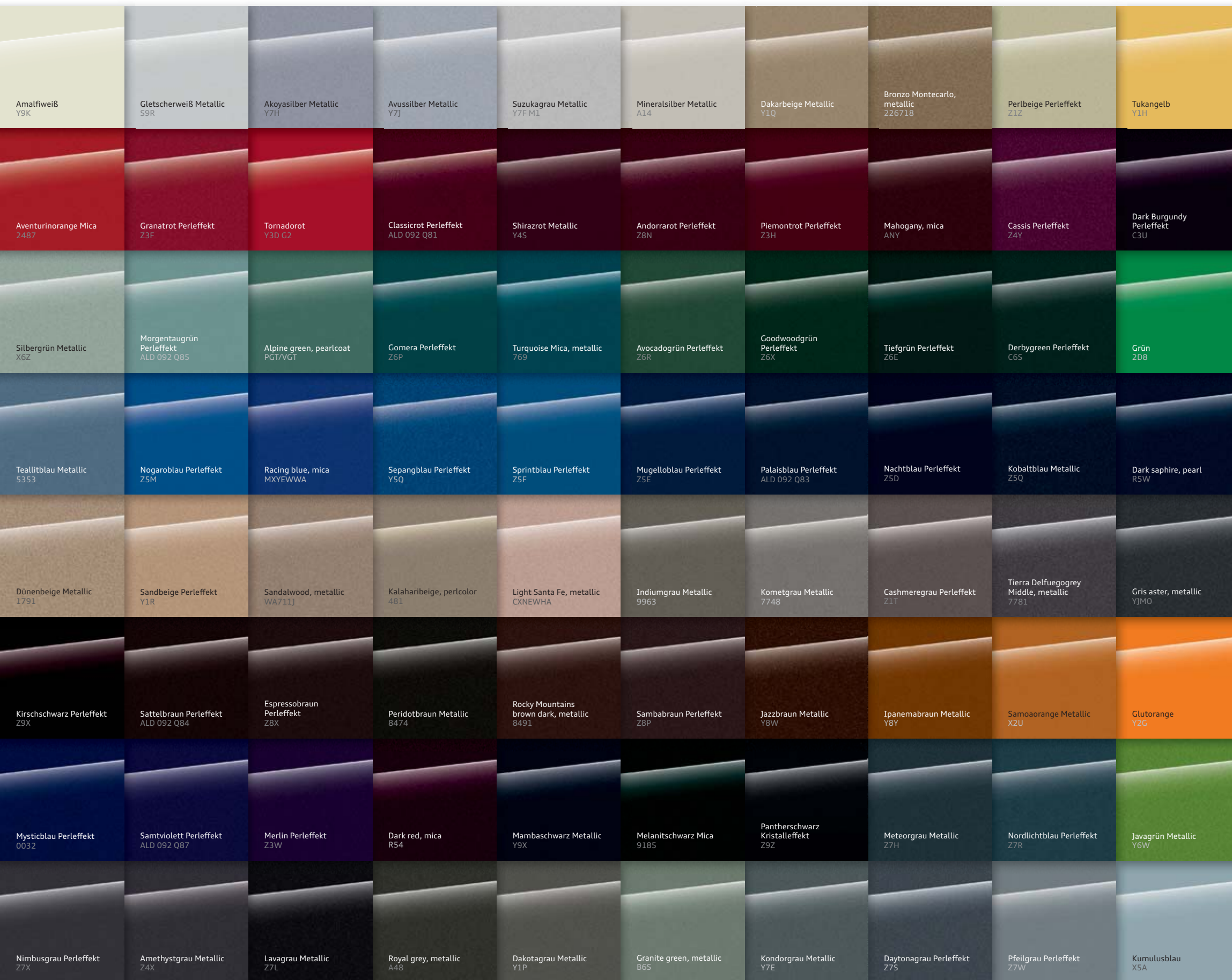


Holz Tamo dunkelbraun naturell



Holz Vavona bronze

Welche Dekoreinlagen für Ihr Fahrzeug erhältlich sind, erfahren Sie bei Ihrem Audi Partner.



Glanz und Individualität.

Ein unwiderstehlicher Anblick.

Es gibt nur eine Chance für den ersten Eindruck. Nutzen Sie diese und wählen Sie Ihre ganz persönliche Außenlackierung aus dem großen Farbangebot von Audi exclusive. Für weitere Farben freuen wir uns auf Ihre Inspirationen.

Dynamik und Attraktivität.

Begeistert schon im Stand.

Der letzte Akzent, der Ihren Audi vollendet: die Leichtmetallräder Audi Sport. Aufwendige Gussverfahren sorgen für eine hohe Festigkeit,

und die edle Vielschichtlackierung erzeugt nicht nur eine brillante Optik, sondern bietet auch einen effektiven Schutz vor Kratzern.



Klassifizierungen von Reifenparametern

In der Tabelle finden Sie die Spannen der Kraftstoffeffizienzklasse, der Nasshaftungsklasse und der Klasse des externen Rollgeräusches zu den unterschiedlichen Reifengrößen der im Innenteil aufgeführten Räder.

	Reifengröße	Kraftstoffeffizienzklasse	Nasshaftungsklasse	Klasse des externen Rollgeräusches
Audi A1/S1	215/40 R 17	C	B	72
Audi A1/S1 Sportback	225/35 R 18	E	A	72
Audi A3/S3	225/45 R 17	E-C	C-B	71-67
Audi A3/S3 Sportback	225/40 R 18	E	B	72
Audi A3/S3 Limousine	225/40 R 18	E	B	72
Audi A3/S3 Cabriolet	235/35 R 19	C	A	72
Audi A4/S4 Limousine	245/40 R 18	F-C	B-A	72-68
Audi A4/S4 Avant	255/35 R 19	F	B	74
Audi A4 allroad quattro	245/40 R 19	E	B	68
Audi A5/S5 Coupé	245/40 R 18	F-C	B-A	72-68
Audi A5/S5 Cabriolet	255/35 R 19	F-E	C-A	73-69
Audi A5/S5 Sportback	265/30 R 20	E	B	74-68
Audi A6/S6 Limousine	245/45 R 18	E-C	C-A	72-68
Audi A6/S6 Avant	255/40 R 19	E-C	C-A	73-69
	255/35 R 20	E	C-B	73-72
Audi A6 allroad quattro	255/45 R 19	E	B	72
	255/40 R 20	E-C	B	73-70
Audi A7/S7 Sportback	255/40 R 19	E-C	C-A	73-69
	265/35 R 20	E	C-A	73-69
	275/30 R 21	E	B	73-70
Audi A8/A8 L/A8 L W12/S8	255/45 R 19	E	C-B	73-68
	265/40 R 20	E-C	B	74-71
	275/35 R 21	F-E	B	73-71
Audi TT/TTS Coupé	245/40 R 18	E	A	71
Audi TT/TTS Roadster	245/35 R 19	E	B	71
	255/30 R 20	E	A	73
Audi Q3	235/50 R 18	E-C	B	72-71
	255/40 R 19	E-C	B	73-71
	255/35 R 20	E	B	73-70
Audi Q5/SQ5	235/55 R 19	F-C	C-B	72-68
	255/45 R 20	F-E	C-B	72-69
	255/40 R 21	E	B	73-69
Audi Q7	275/45 R 20	E-C	C-A	73-70
	295/40 R 20	E	C-B	76-70
	275/40 R 21	E	C	68
	295/35 R 21	E	C-A	73-70
R8 Coupé	235/35 R 19	G-F	B-A	72-68
	305/30 R 19	F	B-A	74-71

Die Bestellung eines bestimmten Reifens ist nicht möglich.
Bezüglich des landesspezifischen Reifenangebotes fragen Sie bitte Ihren Audi Partner.

Modell	Kraftstoffverbrauch in l/100 km			CO ₂ -Emission in g/km
	innerorts	außerorts	kombiniert	kombiniert
Audi A3 Cabriolet	8,4-4,7	5,6-3,5	6,6-3,9	154-104
Audi A4 TDI	7,3-4,8	5,2-3,5	5,9-4,0	154-104
Audi A6	9,9-4,7	6,2-3,8	7,6-4,2	177-109
Audi S7	13,2	7,0	9,3	215
Audi A8 L	12,8-7,5	7,2-5,2	9,2-6,0	216-158
Audi A8 L W12	15,7	8,7	11,3	264
Audi Q5	11,4-5,5	6,9-4,6	8,5-4,9	199-129
Audi TTS Roadster	9,4-8,5	6,2	7,4-7,1	171-164
RS 4 Avant	14,6	8,5	10,7	249
RS 5 Coupé	14,4	8,3	10,5	246
Audi TT RS	12,8-12,3	7,0-6,3	9,1-8,5	212-197
Audi R8 Coupé	22,2-19,3	10,6-8,4	14,9-12,4	346-289
Audi R8 GT Spyder	22,2-19,6	10,7-8,6	14,9-12,6	349-294