



Das Auto.

# Der Golf Variant



**Der Golf Variant hat reichlich Charakter – für die verschiedensten Charaktere.**

03 Der Golf Variant

12 BlueMotionTechnologies

14 Exterieur

16 Räder

18 Interieur

24 Komfort

29 Klimatisierung und Multimedia

31 Sicherheit

34 Ausstattungspakete

36 Volkswagen Exclusive

38 Volkswagen Original Zubehör

42 Motoren, Fahrwerk und Getriebe

45 Lackierungen, Sitzbezüge und Kombinationen

50 Service



**Robert Meinhöfer**  
**32 Jahre**  
**Bühnenbildner**  
**Science-Fiction-Fan**

**Inga Wilde**  
**45 Jahre**  
**Heilpraktikerin**  
**Gipfelstürmerin**





**Luise und Paula  
5 und 8 Jahre  
Entdeckerinnen  
Sandkastenfreundinnen**



**Karl Enderle**  
**49 Jahre**  
**Unternehmensberater**  
**Straßenkreuzer**

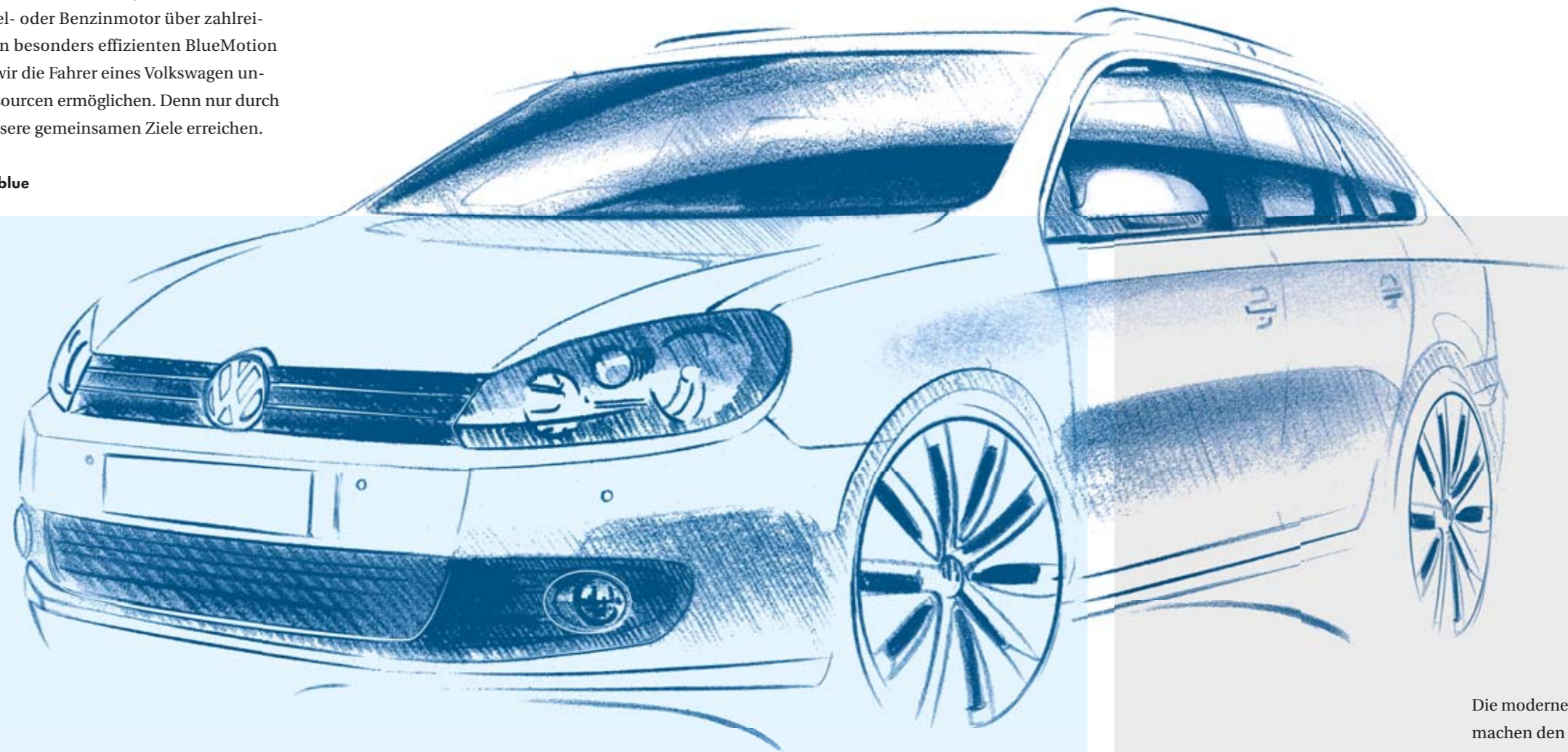


Frank Wiehler  
42 Jahre  
Radiologe  
Nachtschwärmer

## Wer Autos baut, trägt Verantwortung.

Für seine Kunden und für die Umwelt. So ist Nachhaltigkeit bei Volkswagen ein Unternehmensziel – und dabei mehr als nur eine edle Absicht. Wir wollen weniger reden und mehr tun. Jeden Tag. Und nennen das „Think Blue.“. Das Besondere an „Think Blue.“ ist: Sie können mitmachen. Denn wir möchten mit Ihnen zusammen einen Beitrag leisten. Lassen Sie uns verantwortungsvoller unterwegs sein. Und umweltbewusster handeln. Im Auto, außerhalb des Autos, überall. Mit unseren BlueMotionTechnologies setzen wir heute schon Maßstäbe auf der Straße. Fahrzeuge zu bauen, die ohne Abstriche bei Komfort und Alltagstauglichkeit weniger CO<sub>2</sub> ausstoßen, ist für uns jedoch nur der Anfang. Vom verbrauchs- und schadstoffarmen Diesel- oder Benzinmotor über zahlreiche kraftstoffsparende Technologien bis hin zu den besonders effizienten BlueMotion Modellen: Mit diesem Innovationspaket möchten wir die Fahrer eines Volkswagen unterstützen und einen schonenden Umgang mit Ressourcen ermöglichen. Denn nur durch gemeinsames Denken und Handeln können wir unsere gemeinsamen Ziele erreichen.

Erfahren Sie mehr unter [www.volkswagen.de/thinkblue](http://www.volkswagen.de/thinkblue)



**BLUEMOTION**  
— TECHNOLOGIES —

Die modernen Technologien von Volkswagen machen den Golf Variant nochmals um ein gutes Stück verbrauchsärmer. Dabei bilden der völlig neu entwickelte 1,6-Liter-Turbo-diesel, die hochmodernen TSI-Motoren oder das innovative Doppelkupplungsgetriebe DSG die Basis für die umweltschonenden BlueMotionTechnologies. Ergänzt um sportliche Anbauteile für eine verbesserte Aerodynamik, das Start-Stopp-System, Maßnahmen zur Energie-Rückgewinnung, Leichtlaufreifen und viele weitere zukunftsweisende Innovationen präsentiert sich der Golf Variant mit „BlueMotion Technology“-Umfängen als kraftstoffsparendes Fahrzeugkonzept. Weitere Einzelheiten zu diesem Modell erfahren Sie auf den Seiten 43–44.

## Exterieur

Konsequent und klar: Mit seinem charakteristischen Design ist der Golf Variant auf den ersten Blick als typischer Golf zu erkennen. Dabei besticht er gleichermaßen mit präziser Linienführung und einem markanten Kühlergrill, der die Front noch dynamischer wirken lässt. Dass er einfach Stil hat, beweist er mit der eleganten Form seiner Scheinwerfer – und das wirklich überzeugend.



Der Außenspiegel mit integrierter Blinkleuchte ist in Wagenfarbe lackiert und passt optimal zum prägnanten Design der Karosserie. Zudem sind Sie so im Straßenverkehr besonders gut zu sehen.



Die silber eloxierte Dachreling in exklusivem Design sieht besonders elegant aus. Ihre Oberfläche ist robust und schützt vor Korrosion. Verschiedene Trägersysteme wie zum Beispiel die hier zu sehenden Tragstäbe sind optional erhältlich. Sie sind abschließbar und lassen sich für den Transport von Skiern, Surfbrettern und anderen sperrigen Gegenständen einfach anbringen.



Ebenso praktisch wie die silberne Ausführung ist die serienmäßige Dachreling in Schwarz. Auch an ihr können verschiedene Trägersysteme befestigt werden.



Das Gehäuse des Bi-Xenon-Scheinwerfers in hochglänzendem Schwarz mit integriertem Blinker und Tagfahrlicht geht optisch nahtlos in die Lamellen des Kühlergrills über. Abblend- und Fernlicht sind in einer Funktionseinheit kombiniert. Außerdem ist ein dynamisches Kurvenfahrlicht inklusive. Xenon-Scheinwerfer leuchten die Fahrbahn bis zu den Rändern kontrastreicher und effizienter aus als herkömmliche Leuchtmittel und besitzen eine höhere Lebensdauer. Damit haben Sie vor allem bei Nachtfahrten eine optimale Sicht. Und für Fahrten auf der Autobahn, der Landstraße und in der Stadt sorgen Motoren in den Scheinwerfern für eine an die Geschwindigkeit angepasste Lichtverteilung\*. Zum Bi-Xenon-Scheinwerfer gehört auch die praktische Scheinwerfer-Reinigungsanlage.

\*Nur in Verbindung mit Multifunktionsanzeige „Plus“.



Die Kühlerschutzlamellen mit Chromeinlagen prägen das Design des Golf Variant. In schwarzer, hochglänzender Klavierlackoptik gehalten, präsentieren sie sich in moderner Eleganz und runden das stilvolle Erscheinungsbild ab. Darüber hinaus lässt die unverwechselbare Linienführung der Frontpartie die Zugehörigkeit zur Golf-Familie deutlich erkennen.



Die Chromleisten bilden einen eleganten Rahmen für die seitlichen Fensterpartien des Golf Variant. Die charakteristischen Dach- und Türkantenlinien werden dadurch stilvoll hervorgehoben.



Die Türgriffe in Wagenfarbe sind als hochwertige Bügelgriffe ausgelegt und nicht nur besonders solide, sondern auch ausgesprochen formschön.



Die Nebelscheinwerfer mit Chromeinfassung verbessern bei schlechten Sichtverhältnissen die Fahrbahnausleuchtung und sehen mit ihren Chromzierringen bei jedem Wetter sportlich und stilvoll aus.



Das Doppeldrohr kündigt am Heck von der überlegenen Leistung unter der Motorhaube. Konsequente Sportlichkeit, die man sehen und hören kann.

■ Serienausstattung (Trendline)

■ Serie bei Comfortline

■ Sonderausstattung

■ Serie bei Highline



## Räder

Für jeden Typ das passende Outfit: Schön, dass es für den Golf Variant eine große Auswahl an Rädern gibt. Und zwar für jeden Geschmack. Denn egal, ob Sie nun sportlich-dynamisch unterwegs sein möchten oder doch lieber den klassischen Look bevorzugen – hier liegen Sie immer richtig.



Schlichte Eleganz vermittelt die stoß- und kratzefeste, eigenständige Radvollblende auf **16-Zoll-Stahlrädern** mit 205er Bereifung.

Nur für Trendline.



Das **16-Zoll-Leichtmetallrad „Mugello“** passt mit seiner glanzgedrehten Oberfläche perfekt zum Design des Golf Variant und lässt ihn besonders sportlich dastehen.

Nur für Comfortline.



Das **Leichtmetallrad „Atlanta“** überzeugt mit dem Format 6 ½ J x 16 und der Bereifung 205/55 R 16.

Nicht für Highline.



Das **Volkswagen Exclusive Leichtmetallrad „Siena“\*** im Format 7 J x 17 für Bereifung 225/45 R 17 erhalten Sie mit einer Oberflächen-Lackierung in Titan-silber und zusätzlichem Sportfahrwerk.

Nicht für Trendline. Nur mit Sportpaket.



Auf das hochwertige **Leichtmetallrad „Porto“** im Format 7 J x 17 ist der beeindruckende Breitreifen 225/45 R 17 gezogen. Wie alle Leichtmetallräder von Volkswagen verfügt diese Felge außerdem über Radsicherungen. Mit dem mitgelieferten Werkzeugaufsatz kann sie demontiert werden.

Nicht für Trendline und Comfortline. Nur mit Sportpaket.



Das **Leichtmetallrad „Classixs“** im Format 7 J x 17 glänzt mit einer Lackierung in Sterling-Silber, Breitreifen 225/45 R 17 und Radsicherungen. Mit diesem Rad hat Ihr Golf Variant zudem ein tiefergelegtes Sportfahrwerk.

Nicht für Trendline. Nur mit Sportpaket.



Auch zum **Volkswagen Exclusive 18-Zoll-Leichtmetallrad „Bilbao“\*** mit Bereifung 225/40 R 18 gehört ein Sportfahrwerk. In Anthrazit lackiert und mit glanzgedrehter Oberfläche zieht dieses großformatige Rad die Blicke auf sich.

Nur für Highline. Nur mit Sportpaket.



Das in Anthrazit lackierte, elegante **Volkswagen Exclusive Leichtmetallrad „Charleston“\*** im Format 7 ½ J x 18 hat den Reifen 225/40 R 18. Die Oberfläche der Felge ist glanzgedreht.

Nur für Highline. Nur mit Sportpaket.

■ Serienausstattung (Trendline)

■ Serie bei Comfortline

■ Sonderausstattung

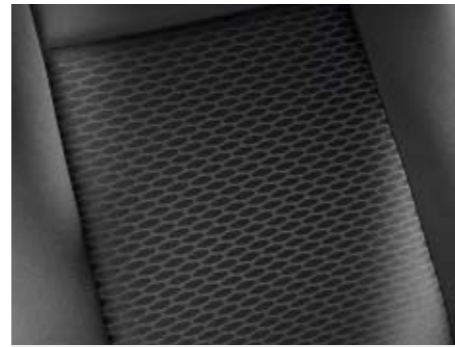
■ Serie bei Highline

\* Ein Angebot der Volkswagen R GmbH. Weitere Informationen erhalten Sie unter [www.volkswagen-r.de](http://www.volkswagen-r.de).

Unsere Fahrzeuge sind serienmäßig mit Sommerreifen ausgestattet. Seit 1. Mai 2006 sind Sie in der Bundesrepublik Deutschland gesetzlich verpflichtet, die Ausrüstung Ihres Fahrzeuges, insbesondere die Bereifung, an winterliche Wetterverhältnisse anzupassen. Ihr Volkswagen Partner berät Sie gern dabei.

## Interieur

Wählen Sie zwischen drei Modell-Linien, die den verschiedensten Anforderungen gerecht werden. Entscheiden Sie sich für Sitzbezüge aus hochwertigen Stoffen oder feinem Leder. Geben Sie dem Innenraum mit zahlreichen praktischen Extras Ihre ganz individuelle Note. Und vor allem: Machen Sie es sich bequem.



Der Stoff Sitzbezug „Roxy“ in Titan-schwarz ist Teil der Trendline-Ausstattung und verleiht dem Innenraum ein klassisch-elegantes Ambiente.

Nur für Trendline.



Der Golf Variant in der **Trendline-Ausstattung** ist ein überaus verlässlicher Partner. So passt die geteilt umklappbare Rücksitzbank genauso zu Ihren Bedürfnissen wie der höhenverstellbare Fahrersitz und der ebene Gepäckraumboden. Die Zentralverriegelung wird mit der dazugehörigen Funkfernbedienung bequem gesteuert. Und die Klimaanlage „Climatic“ ist ebenso serienmäßig wie das kühlbare Handschuhfach. So können Sie an Bord immer kalte Getränke genießen. Damit diese jederzeit einen sicheren Halt haben, gibt es vorn zwei und hinten einen Becherhalter sowie Flaschenhalter in den vorderen Ablagefächern der Türen. Der ideale Aufbewahrungsort für Ihre Sonnenbrille und andere Utensilien, die Sie schnell griffbereit haben wollen, ist das praktische Ablagefach am Dachhimmel.



Nehmen Sie Platz im Golf Variant mit **Comfortline-Ausstattung**. Das ist alles, was Sie tun müssen, um sich rundum wohlfühlen. Denn Comfortline steht für maximale Bequemlichkeit und Funktionalität: Die Komfortsitze vorn mit Lendenwirbelstützen sind nicht nur ausgesprochen ergonomisch, sondern bieten mit Ablageboxen an der Rückseite auch Raum für allerlei Wichtiges. Noch mehr Platz schafft eine Ablagebox in der vorderen Mittelarmlehne, an deren Rückseite außerdem zwei Becherhalter und zwei Luftausströmer für zusätzlichen Komfort im Fond sorgen. Und während der ParkPilot stressfreies Einparken gewährleistet, stellt das MP3-fähige Radio „RCD 210“ sicher, dass Sie sich mit Musik aus dem Radio oder von einer CD allzeit gut fühlen werden.

■ Serienausstattung (Trendline)

■ Serie bei Comfortline

■ Sonderausstattung

■ Serie bei Highline



Noch mehr von allem genießen Sie mit der **Highline-Ausstattung** des Golf Variant. Das beginnt schon mit der besonderen Atmosphäre, die durch das Panorama-Schiebedach erzeugt wird. Es ist so groß, dass der gesamte Innenraum bis zum Fond angenehm hell und freundlich wirkt. Verstärkt wird dieser Eindruck schließlich durch die matten Chromzierleisten und die aufwendig gearbeiteten Sitzbezüge, einer edlen Kombination aus Alcantara und dem Stoff „Dropmag“. Die damit bezogenen Sportsitze geben mit ihren deutlich konturierten Sitzwangen auch in engen Kurven sicheren Seitenhalt. Die höheninstellbaren Vordersitze sind darüber hinaus beheizbar. Die Sitzheizung ist Bestandteil des umfangreichen Winterpakets und sorgt bei niedrigen Temperaturen in kürzester Zeit für Sitzkomfort.

Im Sommer schafft die elektronisch gesteuerte Klimaanlage „Climatronic“ zuverlässig und schnell eine angenehme Innenraumtemperatur. Diese Zwei-Zonen-Klimaautomatik ist für Fahrer- und Beifahrerseite getrennt regelbar und unterstützt die konstante Einhaltung der jeweiligen Wunschtemperatur durch automatische Reaktion auf äußere Einflüsse wie zum Beispiel den jeweils gegenwärtigen Sonnenstand. Eine weitere technische Ergänzung der Highline-Ausstattung ist die übersichtliche Multifunktionsanzeige „Plus“ mit vielen zusätzlichen Anzeige- und Einstellmöglichkeiten. So bietet die Highline-Ausstattung in jeder Lage das gewisse Etwas mehr.

■ Serienausstattung (Trendline)

■ Sonderausstattung

■ Serie bei Comfortline

■ Serie bei Highline





Das 3-Speichen-Lederlenkrad verleiht dem Innenraum des Golf Variant eine beachtliche Portion Sportlichkeit. Der Schalthebelknopf und der Handbremshebelgriff sind ebenfalls mit hochwertigem Leder bezogen und unterstreichen das eigenständige Cockpit-Design.

**C H**



Die Chromringe um die Luftausströmer ergänzen das Design um ein weiteres Detail.



Die ergonomischen Lichtdrehwähler in Chromoptik glänzen gleichermaßen mit Funktionalität und Formschönheit.

Nicht für Trendline.

**C H**



Schalthebelknopf und Handbremshebelgriff in Leder bieten eine hochwertige Optik und liegen sehr gut in der Hand.

**C H**



Die Rücksitzbank hat bei heruntergeklappter Mittelarmlehne eine praktische Durchlademöglichkeit zum Transport von Skiern, Snowboards und allen anderen länglichen Gegenständen.

**C H**



Mit der eleganten Lederausstattung „Vienna“ erleben Sie den Golf Variant in einem besonders exklusiven Ambiente. Sie ist in der hier abgebildeten Farbe Corn Silk Beige oder in Titanschwarz erhältlich und beinhaltet beheizbare Sportsitze vorn. Der Fahrersitz verfügt zudem über eine elektrisch einstellbare Lendenwirbelstütze. Leder ist nicht nur ein klassisches und elegantes Material, es ist auch pflegeleicht, hat eine sehr lange Lebensdauer und verströmt einen einzigartig luxuriösen Duft.

Nicht für Trendline.



Ablagetaschen an den Rückseiten der Vordersitze sorgen für Ordnung und eine gute Übersicht.

Nicht für Trendline.

**C H**



Fahrer- und Beifahrersitz mit Höheneinstellung lassen sich mit einem Handgriff stufenlos auf Ihre Körpergröße einstellen und unterstützen so eine entspannte Sitzhaltung.

Fahrersitz mit Höheneinstellung ist Serie bei Trendline.

**C H**



Damit alles Wichtige und Unverzichtbare in Griffweite bleibt, ist in die Mittelarmlehne vorn eine geräumige Ablagebox integriert. Auf der Rückseite sind zwei Becherhalter für die Fondpassagiere angebracht.

**C H**



Bei vielen Gelegenheiten nützlich ist die komplett umklappbare Beifahrersitzlehne. So lässt sich die Durchlademöglichkeit erheblich erweitern.

Für Trendline nur in Verbindung mit höhenverstellbarem Beifahrersitz. Nicht für Highline.

**C**



Das Ablagefach am Dachhimmel mit Klappe ist ein praktischer Aufbewahrungsort für alles, was Sie bei Bedarf schnell zur Hand haben wollen.

Nicht in Verbindung mit Panorama-Schiebedach.

**C**



Münzen, Einkaufszettel, Kaugummis: Mit dem Ablagefach in der Mittelkonsole haben Sie einen idealen Platz für all die kleinen Sachen, die man gern an einem Ort weiß. Sie ist mit einem Handgriff verschließbar.

**C H**

■ Serienausstattung (Trendline)

■ Sonderausstattung

**C** Serie bei Comfortline

**H** Serie bei Highline

## Komfort

Die Komfortausstattung des Golf Variant lässt keine Wünsche offen: ergonomisches Design, vollendete Funktionalität, übersichtliche Anzeigen und clevere Helfer, so weit das Auge reicht. Und da jeder seine eigenen Vorstellungen von Wohlbefinden hat, können Sie die umfangreiche Serienausstattung durch nützliche Extras Ihren ganz persönlichen Bedürfnissen noch präziser anpassen. Viel Spaß dabei!



Mit der **Standheizung und -lüftung** lässt sich der Innenraum des Golf Variant schon vor dem Einsteigen **per Funkfernbedienung** oder Vorwahluhr aufwärmen bzw. abkühlen.



Das **elektrische Panorama-Schiebedach** des Golf Variant gewährleistet eine offene Lichtstimmung im gesamten Innenraum. Es ist mit 1,1 Quadratmetern außergewöhnlich groß und schafft so ein beeindruckend großzügiges Raumgefühl.

Nicht in Verbindung mit Ablagefach am Dachhimmel.



Das Dach lässt sich über eine griffgünstig platzierte Bedieneinheit stufenlos öffnen und in fünf Stufen aufstellen. Ein spezieller **Windabweiser** ermöglicht es, dass Sie Sonne und frische Luft auch bei schnellerer Fahrt genießen können.

Nicht in Verbindung mit Ablagefach am Dachhimmel.



Der durch eine große Heckklappe leicht zugängliche **Gepäckraum** lässt sich dank der asymmetrisch umklappbaren Rücksitzlehne in eine großzügige und absolut ebene Fläche verwandeln. Sie kann durch Umlegen des Beifahrersitzes nochmals erweitert werden. So besteht die Möglichkeit, die gesamte Innenraumlänge bis zur Instrumententafel vielfältig zu nutzen. Selbst Gegenstände mit einer Länge von bis zu 2,72 Metern können bei geschlossener Heckklappe problemlos transportiert werden. Eine niedrige Ladekante erleichtert das Verstauen sperrigen Transportgutes und zwei Staufächer unter dem Gepäckraumboden schaffen Platz für Kleinteile. Das äußerst strapazierfähige schwarze Nadelvlies schützt den Gepäckraum zuverlässig vor Abnutzung.

Umklappbarer Beifahrersitz als Sonderausstattung gegen Mehrpreis erhältlich. Serie bei Comfortline. Nicht für Highline.

■ Serienausstattung (Trendline)

■ Serie bei Comfortline

■ Sonderausstattung

■ Serie bei Highline



Falls die Sonne draußen bleiben soll, sorgen hierfür das getönte Glas des Panorama-Schiebedachs und eine **elektrische Jalousie**, die sich auch bei geöffnetem Dach stufenlos über das Bedienelement öffnen und schließen lässt. Windgeräusche und Fahrtwind werden bei geschlossener Jalousie reduziert.

Nicht in Verbindung mit Ablagefach am Dachhimmel.



Das **Multifunktions-Lederlenkrad** punktet mit außergewöhnlicher Bedienfreundlichkeit. Über seine Tasten können Sie zum Beispiel Radio und Mobiltelefon bequem handhaben. Dabei liegt das Naturmaterial Leder besonders gut in der Hand und verleiht dem Innenraum einen edlen Anstrich. In Verbindung mit dem Doppelkupplungsgetriebe DSG können die Gänge mittels griffiger Schaltwippen gewechselt werden. Und das alles, ohne die Hände vom Steuer zu nehmen. Außerdem ist die Multifunktionsanzeige „Plus“ enthalten. Neben dem Lenkrad sind auch Schalthebelknauf und Handbremshebelgriff in Leder gefasst.



Das **rote Nachtdesign** für die Schalter erleichtert die Bedienung bei Dämmerung und Dunkelheit.



Die **Geschwindigkeitsregelanlage** hält ab 30 km/h das von Ihnen gewählte Tempo selbstständig und trägt auf diese Weise vor allem auf längeren Strecken zum entspannten Fahren bei.



Die **Multifunktionsanzeige „Plus“** zeigt z. B. Durchschnittsgeschwindigkeit und -verbrauch, Fahrtzeit und Standheizungseinstellung an. Des Weiteren können Sie sehen, ob Türen offen stehen, die Sprache auswählen und die Maximalgeschwindigkeit der Reifen festlegen.



Die in den Ablagefächern integrierten **Flaschenhalter in den vorderen Türinnenseiten** bieten sicheren Halt für 1-Liter-Flaschen. Auch die Türen im Fond sind mit Staufächern versehen.



Im Bereich des Fonds ist die vordere Mittelarmlehne mit **zwei Becherhaltern** versehen.

C H

H



Das große **Handschuhfach** ist **abschließbar, beleuchtet** und als **Kühlmöglichkeit** nutzbar.



Praktische **Schubladen unter den Vordersitzen** schaffen zusätzlichen Stauraum für alles, was Sie immer dabei haben wollen. Ihr Boden ist mit Nadelvlies ausgelegt, auf dem die verstaute Gegenstände gut aufgehoben sind.



Die optional erhältliche **230-Volt-Steckdose an der Mittelkonsole hinten** ist vor allem auf längeren Touren praktisch. Elektrische Geräte mit Eurostecker wie z. B. Laptops oder Ladegeräte für Mobiltelefone und Digitalkameras können dort angeschlossen werden.



Die weißen Komponenten und die **regelbare Instrumentenbeleuchtung** machen die Anzeige noch besser erkennbar. Unabhängig von den jeweiligen Lichtverhältnissen lassen sich die Instrumente dadurch immer bestens lesen.

■ Serienausstattung (Trendline)

■ Sonderausstattung

C Serie bei Comfortline

H Serie bei Highline



Der **variable Gepäckraumboden** verleiht dem Golf Variant zusätzliche Flexibilität. Denn durch einfaches Umklappen des Ladebodens erhalten Sie Zugang zu zwei darunterliegenden Fächern. Einem großen in den vorderen zwei Dritteln und einem kleineren im hinteren Drittel. So können Sie Ihr Gepäck oder Ihre Einkäufe auf zwei Ebenen unterbringen.



Die verchromten, sowohl als Taschenhaken als auch als Verzurrösen verwendbaren **Befestigungsmöglichkeiten im Gepäckraum** schaffen Ordnung. So bleibt auch nach Bremsmanövern und in Kurven alles an seinem Platz.



Die **Netztrennwand** teilt Fahrgast- und Gepäckraum und gewährleistet, dass auch bei starkem Bremsen alles da bleibt, wo es verstaut ist.

## Klimatisierung und Multimedia

Manche mögen es heiß. Manche wiederum kühl, manche leise, einige laut und andere möchten einfach nur sehen, wohin die Reise geht. Und allen zusammen stehen dank leistungsstarker Klimatisierungssysteme und dank einer modernen Multimedia-Ausstattung im Golf Variant alle Möglichkeiten offen.



Die leicht bedienbare **Klimaanlage „Climatic“** sorgt in kürzester Zeit für eine angenehme Innenraumtemperatur. Damit leistet sie auch einen wichtigen Beitrag zu Ihrer Sicherheit, denn Hitze kann die Konzentration im Straßenverkehr erheblich beeinträchtigen.



Die **Klimaanlage „Climatronic“** regelt die Temperatur elektronisch und teilt den Innenraum in zwei Klimazonen für Fahrer- und Beifahrerseite. Temperatur, Luftzufuhr und -verteilung können individuell eingestellt werden. So genießen beide Frontpassagiere ihr individuelles Wohlfühlklima. Auf einem Display wird die eingestellte Temperatur bis auf ein Grad genau angezeigt. Ein Luftgütesensor überwacht die Qualität der Außenluft und aktiviert bei Bedarf selbsttätig den Umluftbetrieb.



Die **Mobiltelefonvorbereitung „Premium“** ist eine Top-Freisprechanlage für höchste Komfortansprüche und exzellente Sprachverständlichkeit. Ihr Handy verbindet sich selbstständig mit der Fahrzeug-Außenantenne und kann so beispielsweise in der Jackentasche verbleiben. Die Bedienung erfolgt über die Multifunktionsanzeige „Plus“ oder optional über ein Multifunktionslenkrad oder den Touchscreen des Radios bzw. Radio-Navigationssysteme.



Die **Multimediabuchse MEDIA-IN\*** in der Mittelarmlehne mit USB-Schnittstelle erlaubt den Anschluss externer Audioquellen und deren Bedienung über das jeweilige Radio oder Radio-Navigationssystem. MEDIA-IN ist auch mit iPod-Adapterkabel erhältlich.



Der **CD-Wechsler in der Mittelarmlehne vorn** nimmt Ihnen das Einlegen von Audio-CDs ab und bietet Platz für bis zu sechs Tonträger. Er kann über das Bedienelement des jeweiligen Radios gesteuert werden.

Nur in Verbindung mit Radio-Navigationssystem „RNS 310“ oder „RNS 510“.

Für Mobiltelefone mit Bluetooth-Schnittstelle Hands-Free Profile 1.5 und Remote SIM Access Profile 1.0 (rSAP). Die Verbindung mit der Fahrzeug-Außenantenne erfolgt über die Bluetooth-Technologie rSAP. Bitte prüfen Sie unbedingt, ob das jeweilige Mobiltelefon für die Mobiltelefonvorbereitung „Premium“ geeignet ist. Weitere Informationen finden Sie auf [www.volkswagen-zubehoer.de](http://www.volkswagen-zubehoer.de).

\*Nur in Verbindung mit Mittelarmlehne vorn, Radio „RCD 310“ oder „RCD 510“, Radio-Navigationssystem „RNS 310“ oder „RNS 510“. Nicht in Verbindung mit CD-Wechsler.

■ Serienausstattung (Trendline)

■ Sonderausstattung

■ Serie bei Comfortline

■ Serie bei Highline



Das Radio „RCD 210“ mit MP3-Wiedergabefunktion, CD-Laufwerk, 2 x 20 Watt Ausgangsleistung, vier Lautsprechern vorn, Titelwahl, Zufalltitelwahl und Titel-Anspielautomatik.

C H



Das Radio „RCD 310“ hat ein CD-Laufwerk, acht Lautsprecher und die Multi-Mediabuchse AUX-IN. Es spielt Dateien im MP3- oder WMA-Format ab und besitzt eine Ausgangsleistung von 4 x 20 Watt.



Das große Color-Display des Radios „RCD 510“ mit Touchscreen können Sie ganz einfach bedienen. MP3- und WMA-Dateien sowie ein interner 6fach-CD-Wechsler sorgen mit 4 x 20 Watt und acht Lautsprechern für den Sound.

Verkehrsfunkspeicher in Verbindung mit digitalem Radioempfang DAB nicht verfügbar.



Das MP3- und WMA-fähige Radio-Navigationssystem „RNS 510“ mit Sprachbedienung und Picture Navigation verfügt über Touchscreen, DVD-Laufwerk, 30-Gigabyte-Festplatte, SD-Speicherkartenschacht, Multi-Mediabuchse AUX-IN und die Multifunktionsanzeige „Plus“.



Das Radio-Navigationssystem „RNS 310“ mit CD-Laufwerk und MP3-Wiedergabefunktion überzeugt mit den vielen Vorteilen, die ein modernes, voll integriertes Navigationssystem bietet. Es hat ein als Touchscreen steuerbares Farbdisplay mit übersichtlicher Kartennavigation, einen Leseschacht für SD-Karten und eine AUX-IN-Buchse. Selbstverständlich können auch Telefone, die mit der Mobiltelefonvorbereitung, oder USB-Sticks und iPods, die mit dem MEDIA-IN-Anschluss verbunden sind, über den Touchscreen bedient werden.

Nur in Verbindung mit Radio „RCD 310“ oder „RCD 510“.

■ Serienausstattung (Trendline)

■ Sonderausstattung

C Serie bei Comfortline

H Serie bei Highline

## Sicherheit

Sicherheit ist keine Frage der Sichtweise. Deshalb gibt es im Golf Variant eine umfangreiche Sicherheitsausstattung. Zum Beispiel ein innovatives Airbagsystem und praktische Einparkhilfen. So kann sich jeder Passagier bestens aufgehoben fühlen.



Die Nebelscheinwerfer inklusive statischem Kurvenfahrlicht verbessern nicht nur bei schlechtem Wetter, sondern auch beim Abbiegen die Sicht erheblich. Sie tragen aber auch dazu bei, dass Ihr Abbiegevorgang von anderen besser wahrgenommen wird.

H



Die Passagiere können sich im Ernstfall auf das ausgereifte Airbagsystem verlassen. Es beinhaltet Airbags für Fahrer und Beifahrer mit Beifahrerairbag-Deaktivierung sowie ein Kopfairbagsystem für Frontpassagiere inklusive Seitenairbags vorn. Die Auslösung der Airbags erfolgt mittels sogenannter Crashsensoren: Wird ein Aufprall registriert, zündet das Airbagsteuergerät den Gasgenerator, der die Airbags innerhalb von 30 bis 40 Millisekunden füllt. Auf diese Weise wird die Verletzungsgefahr, insbesondere von Hals und Nacken, signifikant gesenkt.

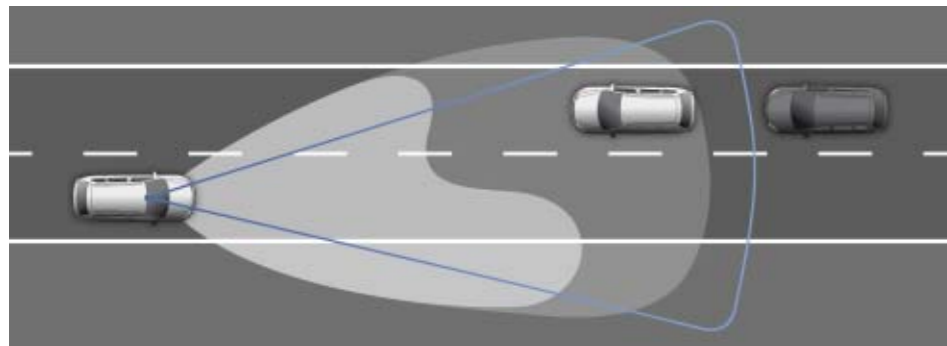


Die Kopfstützen sind vorn höhenstellbar und sicherheitsoptimiert. Im Falle eines Aufpralls reduzieren sie den Abstand zwischen Kopf und Kopfstütze. Das Risiko einer Überdehnung der Nackenmuskulatur wird minimiert.

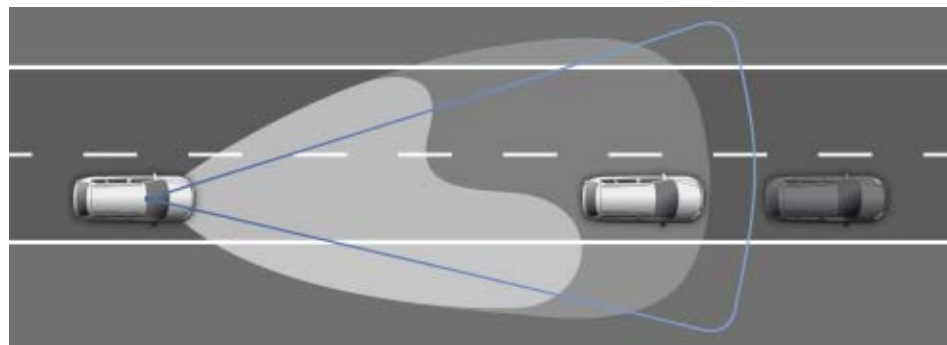


Die Diebstahlwarnanlage „Plus“ verfügt im Innenleuchtenmodul des Dachhimmels über eine Innenraumüberwachung. Inklusive elektronischer Wegfahrsperre und Abschleppschutz.





Der „Light Assist“ erkennt mit einer – hinter der Frontscheibe verbauten – Kamera entgegenkommende und vorausfahrende Fahrzeuge und schaltet je nach Geschwindigkeit des eigenen Fahrzeuges automatisch zwischen Abblend- und Fernlicht um. Das Abblenden erfolgt rechtzeitig, sobald der entgegenkommende Verkehrsteilnehmer erkannt wird. Erst wenn dieser passiert wurde und nicht mehr geblendet werden kann, schaltet sich das Fernlicht selbstständig wieder ein. Mehr Komfort und Sicherheit auf Nachtfahrten sind das Ergebnis.



Auch wenn Sie sich bei eingeschaltetem Fernlicht einem vorausfahrenden Fahrzeug so weit genähert haben, dass dessen Fahrer von Ihnen geblendet werden könnte, erkennt der „Light Assist“ dies und schaltet das Fernlicht ab. Ist der Bereich vor Ihnen frei, wird es automatisch wieder aktiviert. Durch dieses intelligente System wird das Fernlicht nicht nur gezielter verwendet und versehentliches Blenden von anderen Verkehrsteilnehmern vermieden, sondern auch der Fahrer entlastet.



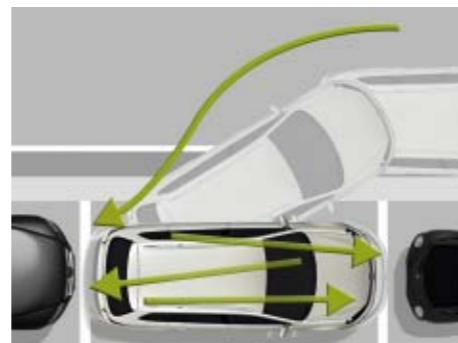
Das **Elektronische Stabilisierungsprogramm (ESP)** verhindert in kritischen Fahrsituationen ein Ausbrechen des Fahrzeuges, indem es gezielt in das Brems- und Motormanagement eingreift. So erreicht das Fahrzeug maximale Richtungsstabilität.



Absolut unverzichtbar für die Sicherheit ist es, sich vor jeder Fahrt anzuschnallen. Mit der **Gurtanschnallaufforderung für Fahrer und Beifahrer** ist gewährleistet, dass diese auch auf kurzen Strecken notwendige Maßnahme nicht vergessen wird.



Die **Scheibenbremsen vorn und hinten, vorn innenbelüftet**, besitzen eine ausgezeichnete thermische Performance, selbst wenn die Temperatur beim Bremsen extrem ansteigt.



Der Parklenkassistent „Park Assist“ lenkt den Golf Variant selbstständig ein, während Sie nur Gas, Kupplung und Bremse betätigen. Die Parklücke muss dazu nur 1,10 Meter länger sein als das Fahrzeug.

Nur in Verbindung mit Multifunktionsanzeige „Plus“.



Die Rückfahrkamera „Rear Assist“ am Heck ist intelligent und unauffällig integriert, ohne die Klarheit der Heckklappe zu beeinträchtigen.



Der ParkPilot warnt Sie beim Einparken mit akustischen und optischen Signalen vor Hindernissen vorn und hinten: Je näher Sie einem Widerstand kommen, umso schneller wird die Tonfrequenz.

Optische Anzeige nur in Verbindung mit Radio „RCD 310“ oder „RCD 510“, Radio-Navigationssystem „RNS 310“ oder „RNS 510“.



Zusätzlich zu akustischen Signalen wird auf dem Radiodisplay das Bild der Rückfahrkamera „Rear Assist“ realitätsgetreu wiedergegeben. Die freie Sicht hinter das Fahrzeug ermöglicht so einfacheres Einparken. Aufgrund der hochauflösenden und detaillierten Darstellung können selbst kleine Hindernisse wie etwa Bordsteinkanten deutlich erkannt werden. Auch das Ankuppeln eines Anhängers fällt mit „Rear Assist“ leichter.

Abb. zeigt Radio „RCD 510“. Nur in Verbindung mit Radio „RCD 510“ oder Radio-Navigationssystem „RNS 510“.

■ Serienausstattung (Trendline)

■ Sonderausstattung

■ Serie bei Comfortline

■ Serie bei Highline

## Ausstattungs Pakete

Individualismus bedeutet die freie Entfaltung der persönlichen Vorlieben. Angesichts der Ausstattungen des Golf Variant dürfte Ihnen das nicht weiter schwerfallen. Sportlich, praktisch oder mit dem Schwerpunkt auf Sicherheit: Statten Sie Ihr Auto genau so aus, wie Sie möchten!



Beim **Sportpaket „Atlanta“** sind neben dem Lenkradkranz auch **Schalthebelknäuf und Handbremshebelgriff in Leder** gehalten und bieten dadurch außer der edlen Optik ein besonders gutes Griffgefühl.

Nicht für Highline.



Das **Licht- und Sicht-Paket** beinhaltet einen **automatisch abblendenden Innenspiegel**, eine automatische Fahrlichtschaltung mit „Leaving home“- und manueller „Coming home“-Funktion sowie zwei Leuchten im vorderen Fußraum. Des Weiteren gehört ein **Regensensor** zur Ausstattung des Licht- und Sicht-Pakets. Dieser regelt je nach Regenintensität automatisch die Wischhäufigkeit des Scheibenwischers, was für den Fahrer mehr Komfort und Sicherheit bedeutet.



Zusätzlich zum Ausstattungsumfang des Licht- und Sicht-Pakets sind in das **Spiegelpaket** auch noch **elektrisch einstell- und anklappbare Außenspiegel** mit Umfeldbeleuchtung und Beifahrerspiegelabsenkung integriert.



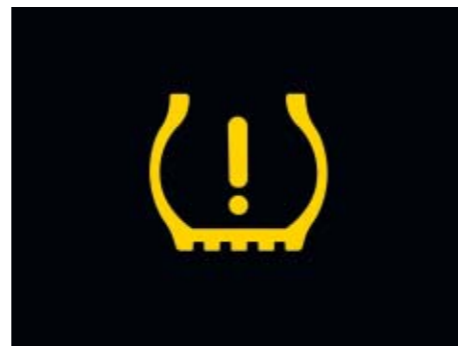
Eine stattliche Portion zusätzlicher Dynamik verleihen Sie dem Golf Variant mit den **Sportpaketen**. Abhängig von der Ausstattungslinie haben Sie die Wahl zwischen verschiedenen Leichtmetallrädern. Weitere Bestandteile dieser Pakete: Reifendruckkontrolle, **abgedunkelte Heck- und Seitenscheiben**, Nebelscheinwerfer sowie Sportfahrwerk.

Bei Highline nur Seriensportsitz.



Zum **Sportpaket „ClassiXs“** gehört das **Leichtmetallrad „ClassiXs“<sup>1)</sup>**. Im Format 7 J x 17 verfügt es über Breitreifen 225/45 R 17 und eine in Sterling-Silber lackierte Oberfläche. Zudem hat Ihr Golf Variant damit ein Sportfahrwerk.

Nicht für Trendline.



Die ebenfalls im **Sportpaket** enthaltene **Reifendruckkontrolle** hält Sie über den Luftdruck der Reifen auf dem Laufenden. Dieser ist eine wichtige Sicherheitskomponente, die regelmäßig automatisch geprüft wird.



Das **Ablagenpaket** umfasst **Schubladen unter den Vordersitzen** mit zusätzlichem Stauraum für alles, was in Griffnähe bleiben soll. Im Gepäckraum sorgt ein auch als Tasche nutzbares Gepäcknetz dafür, dass alles an seinem Platz bleibt und leichte Gegenstände nicht ins Rutschen kommen. Das reißfeste Netz ist mit seinen Befestigungshaken einfach an den serienmäßigen Verzurrösen im Laderaum anzubringen. In der Trendline-Ausstattung ist mit diesem Paket neben dem Fahrersitz auch der Beifahrersitz höhenverstellbar.



Die **Scheinwerfer-Reinigungsanlage<sup>2)</sup>** ist Teil des **Winterpakets**. Sie erhöht die Sicherheit bei Regen, Schnee und aufgewirbeltem Schmutz. Für noch mehr Komfort und Sicherheit in der kalten Jahreszeit hat dieses nützliche Paket auch beheizbare Vordersitze und automatisch beheizte Scheibenwaschdüsen vorn sowie eine Warnleuchte für den Waschwasserstand.

■ Serienausstattung (Trendline)

■ Serie bei Comfortline

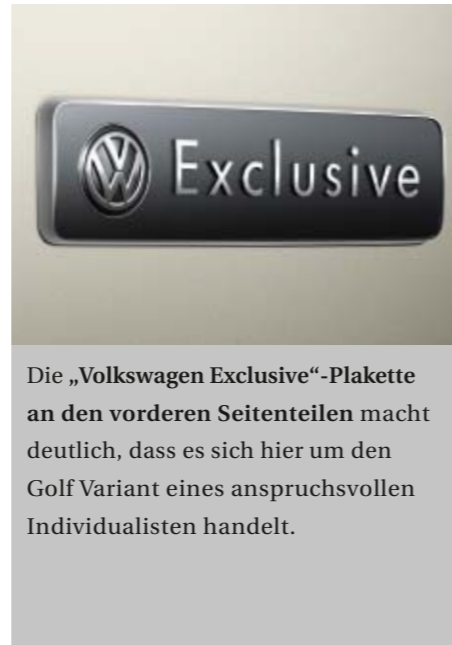
■ Sonderausstattung

■ Serie bei Highline

1) Unsere Fahrzeuge sind serienmäßig mit Sommerreifen ausgestattet. Seit 1. Mai 2006 sind Sie in der Bundesrepublik Deutschland gesetzlich verpflichtet, die Ausrüstung Ihres Fahrzeuges, insbesondere die Bereifung, an winterliche Wetterverhältnisse anzupassen. Ihr Volkswagen Partner berät Sie gern dabei. 2) Serie bei Bi-Xenon-Scheinwerfern.

## Volkswagen Exclusive

Der Golf Variant ist ein in vielerlei Hinsicht besonderes Auto. Geräumig, komfortabel, sportlich, vielfältig einsetzbar. Und mit den Volkswagen Exclusive<sup>1)</sup> Ausstattungen in jeglicher Hinsicht unverwechselbar.



Die „Volkswagen Exclusive“-Plakette an den vorderen Seitenteilen macht deutlich, dass es sich hier um den Golf Variant eines anspruchsvollen Individualisten handelt.



Die zweifarbige Volkswagen Exclusive Lederausstattung kombiniert auf außergewöhnliche Art und Weise die Leder „Nappa“ und „Vienna“. Bei der Farbgebung können Sie zwischen der hier abgebildeten Kombination Sioux-Titanschwarz und dem helleren Cinnamon-Titanschwarz wählen. Dabei sind die Textilfußmatten vorn und hinten farblich passend eingefasst. Und vorn nehmen Sie auf beheizbaren Sportsitzen Platz.



Auch am griffigen 3-Speichen-Lederlenkrad finden sich auf die Sitzfarbe abgestimmte Ziernähte wieder. Sie sind je nach dem von Ihnen gewählten Farbton in Sioux oder Cinnamon gehalten. Zusammen mit den Dekorleisten im Instrumententafelbereich und an den Türinnenseiten sorgen sie für einen noch stilvolleren Gesamteindruck.



Dies ist die Kombination Cinnamon-Titanschwarz der Volkswagen Exclusive Lederausstattung. Die Verwendung von hellem und dunklem Leder ergibt hier einen stilvollen Kontrast, der durch die Ziernähte in der Farbe der Sitzmittelbahn noch unterstrichen wird.



Schalthebelknopf und Handbremshebelgriff in Leder werden von meisterlich gearbeiteten Nähten geziert.



Das Volkswagen Exclusive Leichtmetallrad „Siena“<sup>(2)</sup> mit der Bereifung 225/45 R 17 hat das Format 7 J x 17 und ist in Titansilber lackiert. Mit diesem Rad ist ein Sportfahrwerk inklusive und die Karosserie um ca. 15 Millimeter tiefergelegt.

■ Serienausstattung (Trendline)

■ Serie bei Comfortline

■ Sonderausstattung

■ Serie bei Highline

1) Alle hier aufgeführten Ausstattungen sind Angebote der Volkswagen R GmbH. Weitere Informationen erhalten Sie unter [www.volkswagen-r.de](http://www.volkswagen-r.de). 2) Unsere Fahrzeuge sind serienmäßig mit Sommerreifen ausgestattet. Seit 1. Mai 2006 sind Sie in der Bundesrepublik Deutschland gesetzlich verpflichtet, die Ausrüstung Ihres Fahrzeuges, insbesondere die Bereifung, an winterliche Wetterverhältnisse anzupassen. Ihr Volkswagen Partner berät Sie gern dabei.

## Volkswagen Original Zubehör

Von praktischen Trägersystemen bis zur passgenauen Kofferraumwendematte: Mit Volkswagen Original Zubehör<sup>1)</sup> können Sie Ihren Golf Variant auf vielfältigste Art und Weise nach ihren persönlichen Bedürfnissen weiter ausstatten. Dabei dürfen Sie sicher sein, dass alle exklusiven Features perfekt zu Ihrem Auto passen und höchsten Ansprüchen gerecht werden – denn sie wurden parallel zum Fahrzeug entwickelt und garantieren so erstklassige Qualität.



Die Volkswagen Original 18-Zoll-Leichtmetallfelge „Topas“<sup>2)</sup> in Sterling-Silber ist für Reifen in der Größe 225/40 R 18 vorgesehen. Die fünf Breitspeichen sind markant, haben durch ihre nach innen gewölbte Oberfläche aber auch etwas von der Eleganz einer Doppelspeiche.



Die Tragstäbe sind leicht und unkompliziert an der Dachreling Ihres Fahrzeuges zu befestigen. Sie dienen als Systembasis für alle Aufbauten.



Die Heckschürze mit Diffusor und der Dachkantenspoiler ergänzen sich in ihrer optischen Wirkung ideal und sind vor allem für die Aerodynamik des Golf Variant von Vorteil. Zusammen mit der Heckleiste in Chromoptik, die nicht nur ein attraktiver Blickfang, sondern auch ein wirksamer Schutz für die Kante der Heckklappe ist, setzen sie aber auch sportliche Akzente. Selbstverständlich sind alle Anbauteile vordrundiert und in Wagenfarbe lackierbar.



Mehr Dynamik und Ausstrahlung: Die aerodynamisch geformte Frontschürze und der markante Seitenschwellersatz sind aus bruchfestem, elastischem Kunststoff gefertigt und verleihen Ihrem Golf Variant dank der optischen Tieferlegung ein noch sportlicheres Gesicht. Sowohl Frontschürze als auch Seitenschweller sind grundriert und in Wagenfarbe lackierbar. In Kombination mit der hochwertigen, glanzgedrehten Volkswagen Original Leichtmetallfelge „Onyx“, die im Format 7 J x 17 und in den Farben Brillantsilber sowie Schwarz erhältlich ist, ergänzen sie das Design Ihres Golf Variant harmonisch und auffällig zugleich.



Mit dem Ski- und Snowboardhalter können Sie bis zu sechs Paar Ski oder vier Snowboards bequem und sicher transportieren. Das leichte System aus eloxiertem Aluminium ist abschließbar und durch die praktische Ausziehfunktion einfach zu be- und entladen.



Der Fahrradhalter aus aerodynamisch geformtem Kunststoffprofil mit Rahmenhalterung aus matt verchromtem Stahl ist abschließbar und City-Crash-getestet. Hier abgebildet mit den Tragstäben, die als Basis für alle Aufbauten dienen.



Der abschließbare Fahrradträger für die Anhängervorrichtung nimmt bis zu zwei Fahrräder auf. Er wird am Kugelkopf der Anhängervorrichtung montiert und ist mit bis zu 50 Kilogramm belastbar. Für ein drittes Fahrrad ist ein Erweiterungssatz erhältlich.

Der Volkswagen Original V-Protector ist ein transparentes Folienpaket zum Schutz des Fahrzeuges vor Steinschlag, Korrosionsschäden und Kratzspuren. Es trägt zum Werterhalt des Fahrzeuges bei und ist passgenau auf den Golf Variant zugeschnitten. Auch nach Jahren lässt sich die Folie wieder rückstandsfrei entfernen. Das Paket beinhaltet Folien für den Frontstoßfänger, die Spiegelkappen, die Türgriffmulden, die Türkanten und die Ladekante.

■ Serienausstattung (Trendline)

■ Serie bei Comfortline

■ Sonderausstattung

■ Serie bei Highline

1) Volkswagen Original Zubehör ist für den deutschen Markt erhältlich. Über länderspezifische Abweichungen informiert Sie Ihr Volkswagen Partner gern. Bestellnummern und Preise der gezeigten Produkte finden Sie im „Volkswagen Zubehör Prospekt“. Weitere Informationen erhalten Sie unter [www.volkswagen-zubehoer.de](http://www.volkswagen-zubehoer.de). 2) Auch als Komplettträger erhältlich.



Das **Gepäcknetz** sorgt dafür, dass alles an seinem Platz bleibt und leichte Gegenstände nicht ins Rutschen kommen. Das reißfeste Netz ist mit seinen Befestigungshaken einfach an den serienmäßigen Verzurrösen im Laderaum anzubringen.



Das stabile **Trenngitter** teilt den Fahrgastraum vom Gepäckraumbereich ab. Mittels Gewindehaken und handlicher Rändelmutter lässt es sich ganz einfach befestigen. Die Gepäckraumabdeckung kann auch mit dem Trenngitter weiter genutzt werden.



Die benutzerfreundliche **Bluetooth-Freisprecheinrichtung** mit 2,8-Zoll-TFT-Farbdisplay und Touchscreen garantiert den neuesten Stand der Technik sowie ein Höchstmaß an Bedienkomfort. Sogar Textnachrichten werden von der Anlage klar und verständlich vorgelesen.



Das **Pedalkappenset** veredelt den vorderen Fußraum durch griffige Pedalkappen aus hochwertigem, gebürstetem Edelstahl mit Antirutschbelag. Das Set ist für Schalt- sowie für Automatikgetriebe erhältlich.



Die **Kofferraumwendematte** ist ein praktischer Helfer beim Transport von verschmutzten oder feuchten Gegenständen. Eine Seite ist aus Velours gearbeitet, die andere aus rutschfestem, genopptem Kunststoff.



Die **Gepäckraumschale** mit Golf-Schriftzug ist leicht, flexibel und exakt auf den Golf Variant zugeschnitten. Ein fünf Zentimeter hoher Rand schützt den Gepäckraum vor Verunreinigungen und die Rautenstruktur reduziert ein Verutschen des Ladeguts.



Die **Gepäckraumwanne** ist extrem robust, säurefest und exakt auf den Golf Variant zugeschnitten. Auch hier verhindert ein besonders hoher Rand Verschmutzungen im Gepäckraum.



Der **Ladekantenschutz aus Edelstahl** sieht nicht nur richtig gut aus, sondern ermöglicht auch ein besonders schonendes Beladen Ihres Golf Variant durch die Heckklappe. Denn er schützt zuverlässig vor Kratzern, die durch sperriges Ladegut entstehen können.



Der **Bobsy G0-1 ISOFIX** ist das sichere Sitzsystem für Kinder bis 18 Kilogramm (bis ca. 4,5 Jahre). Mit der ISOFIX-Anbindung des Untergestells wird der Sitz fest mit der Fahrzeugkarosserie verbunden, ist aber auch in Fahrzeugen ohne ISOFIX-System einsetzbar.



Der **Bobsy G2-3 pro** ist das ideale Volkswagen Original Kindersitzsystem für Kinder zwischen drei und zwölf Jahren (15 bis 36 Kilogramm). Mit seinem verstellbaren Sitzkissen und der Schlafstütze füllt es den Sitz perfekt aus und die Gurtführung verläuft optimal.

■ Serienausstattung (Trendline)

■ Sonderausstattung

■ Serie bei Comfortline

■ Serie bei Highline

## Motoren, Fahrwerk und Getriebe

Von TDI und TSI über den serienmäßigen Berganfahrassistenten bis zum Doppelkupplungsgetriebe DSG: Moderne Antriebs- und Getriebevarianten sowie leistungsstarke Motoren mit neuesten Technologien bringen Sie sicher und zuverlässig ans Ziel. Und mit den verbrauchsreduzierenden „BlueMotion Technology“-Umfängen können Sie dabei gerne einmal einen kleinen Umweg einschlagen und Ihre Fahrt etwas länger genießen.



Der TDI-Dieselmotor\* mit Common-Rail-Technologie ist ein hocheffizienter Verbrennungsmotor. Er vereint absolute Sparsamkeit mit einer beeindruckenden Durchzugskraft und Laufruhe.



Die elektromechanische Servolenkung passt sich dank variabler Servounterstützung Ihrer Fahrgeschwindigkeit genau an. Gegenüber einer hydraulischen Servolenkung benötigt sie weniger Kraftstoff, bietet aber mehr Komfort und Sicherheit.



Die McPherson-Vorderachse hat ein besonders niedriges Gewicht und braucht nur wenig Platz. In der Fahrpraxis bedeutet das: Der Fahrer profitiert durch guten Fahrkomfort und hohe Fahrsicherheit.



Eine Mehrlenkerachse wie die Vierlenker-Hinterachse im Golf Variant ist vor allem für die Fahrdynamik von Vorteil, denn sie kann optimal auf die äußeren Gegebenheiten abgestimmt werden.



Das 6-Gang-Schaltgetriebe ist voll synchronisiert und damit leicht zu schalten. So bleiben Sie bequem im richtigen Drehzahlbereich.



Die Kombination aus Benzin-Direkteinspritzung und intelligenter Aufladetechnik lässt die Benzinmotoren mit TSI-Technologie\* besonders effektiv arbeiten: Damit schaffen sie es, Vorteile wie hohe Leistung, üppiges Drehmoment und geringen Verbrauch zu kombinieren. Je nach Motorisierung kommt dabei entweder der nur von Volkswagen angebotene TSI-Twincharger mit Doppelaufladung oder die TSI-Turbocharger-Technik zum Einsatz.

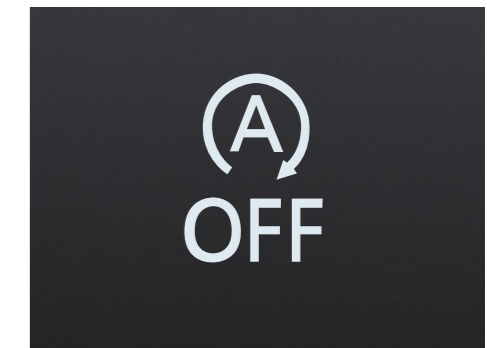


Der „BlueMotion Technology“-Schriftzug am Heck kennzeichnet Ihren Wagen als sparsames Modell mit richtungweisenden Technologien. Intelligent aufeinander abgestimmte Maßnahmen verringern den Kraftstoffverbrauch nachhaltig und garantieren dennoch Fahrspaß ab der ersten Minute. So entlasten Sie beim Fahren nicht nur die Umwelt, sondern auch Ihr Portemonnaie.

Der Golf Variant mit „BlueMotion Technology“-Umfängen umfasst zahlreiche aufeinander abgestimmte Maßnahmen, um Verbrauch und CO<sub>2</sub>-Emissionen zu reduzieren. Hierzu gehören ein Start-Stopp-System und die Nutzung der beim Bremsen frei gewordenen Energie mittels Rekuperation. Darüber hinaus sorgen ein geschlossenes Kühlerschutzgitter und eine Unterbodenverkleidung für geringen Luftwiderstand. Noch größere Sparpotenziale ergeben sich durch Leichtlaufreifen, eine längere Getriebeübersetzung, eine reduzierte Leerlaufdrehzahl und Eingriffe in das Motormanagement.



Ein Meilenstein in der Entwicklung des Getriebebaus ist das Doppelkupplungsgetriebe DSG. Dieses Automatikgetriebe wechselt in wenigen Hundertstelsekunden nahezu unmerklich und ohne Zugkraftunterbrechung in den bereits vorgewählten nächsten Gang.



Das Start-Stopp-System steht für sparsames und schadstoffarmes Fahren. Beim Halten im Stau oder an einer Ampel reicht es, die Kupplung zu lösen und den Gang herauszunehmen, und der Motor schaltet sich aus. Zum Weiterfahren koppeln Sie einfach wieder ein.

■ Serienausstattung (Trendline)

■ Sonderausstattung

■ Serie bei Comfortline

■ Serie bei Highline

\* Informationen über Kraftstoffverbrauch und CO<sub>2</sub>-Emissionen finden Sie auf Seite 44.

## Verbrauch und CO<sub>2</sub>-Emissionen

		59 kW (80 PS)	63 kW (85 PS)	77 kW (105 PS)	77 kW (105 PS)
			TSI	TSI	TSI
					BlueMotion Technology
<b>Benzinmotoren</b>					
<b>Kraftstoffverbrauch, l/100 km<sup>1)</sup></b>	mit Schaltgetriebe:	5-Gang	5-Gang	6-Gang	6-Gang
	innerorts/außerorts/kombiniert	8,5/5,1/6,4	7,1/4,7/5,6	7,2/5,0/5,8	6,6/4,6/5,3
	mit Doppelkupplungsgetriebe DSG:	–	–	7-Gang	–
	innerorts/außerorts/kombiniert	–/–/–	–/–/–	7,0/5,2/5,9	–/–/–
<b>CO<sub>2</sub>-Emission kombiniert, g/km<sup>1)</sup></b>	mit Schaltgetriebe:	149	132	136	123
	mit Doppelkupplungsgetriebe DSG:	–	–	136	–

		90 kW (122 PS)	118 kW (160 PS)		
		TSI	TSI		
<b>Benzinmotoren</b>					
<b>Kraftstoffverbrauch, l/100 km<sup>1)</sup></b>	mit Schaltgetriebe:	6-Gang	6-Gang		
	innerorts/außerorts/kombiniert	8,3/5,3/6,3	8,4/5,3/6,4		
	mit Doppelkupplungsgetriebe DSG:	7-Gang	7-Gang		
	innerorts/außerorts/kombiniert	7,7/5,1/6,0	7,7/5,3/6,1		
<b>CO<sub>2</sub>-Emission kombiniert, g/km<sup>1)</sup></b>	mit Schaltgetriebe:	146	149		
	mit Doppelkupplungsgetriebe DSG:	139	143		

			77 kW (105 PS)	77 kW (105 PS)	77 kW (105 PS)	103 kW (140 PS)
			TDI <sup>2)</sup>	BlueMotion Technology	TDI <sup>2)</sup>	TDI <sup>2)</sup>
					4MOTION	
<b>Dieselmotoren</b>						
<b>Kraftstoffverbrauch, l/100 km<sup>1)</sup></b>	mit Schaltgetriebe:	5-Gang	5-Gang	6-Gang	6-Gang	
	innerorts/außerorts/kombiniert	5,7/3,9/4,5	5,2/3,6/4,2	6,8/4,7/5,5	6,3/4,1/4,9	
	mit Doppelkupplungsgetriebe DSG:	7-Gang	7-Gang	–	6-Gang	
	innerorts/außerorts/kombiniert	5,7/4,2/4,8	4,9/4,0/4,3	–/–/–	6,9/4,5/5,4	
<b>CO<sub>2</sub>-Emission kombiniert, g/km<sup>1)</sup></b>	mit Schaltgetriebe:	119	109	143	128	
	mit Doppelkupplungsgetriebe DSG:	125	113	–	139	

1) Die Kraftstoffverbrauchs- und Emissionswerte sind nach den vorgeschriebenen Messverfahren (VO [EG] 715/2007 in der gegenwärtig geltenden Fassung) ermittelt. Hinweis nach Richtlinie 1999/94/EG in der gegenwärtig geltenden Fassung: Die Angaben beziehen sich nicht auf ein einzelnes Fahrzeug und sind nicht Bestandteil des Angebotes, sondern dienen allein Vergleichszwecken zwischen den verschiedenen Fahrzeugtypen. Kraftstoffverbrauch und CO<sub>2</sub>-Emissionen eines Fahrzeuges hängen nicht nur von der effizienten Ausnutzung des Kraftstoffs durch das Fahrzeug ab, sondern werden auch vom Fahrverhalten und anderen nicht technischen Faktoren beeinflusst. CO<sub>2</sub> ist das für die Erderwärmung hauptsächlich verantwortliche Treibhausgas. Ein Leitfaden über den Kraftstoffverbrauch und die CO<sub>2</sub>-Emissionen, der Daten für alle neuen Personenkraftfahrzeugmodelle enthält, ist unentgeltlich an allen Verkaufsorten in der Europäischen Union sowie für Interessenten aus Deutschland auch bei der DAT Deutsche Automobil Treuhand GmbH, Hellmuth-Hirth-Straße 1, 73760 Ostfildern, erhältlich. 2) Dieses Fahrzeug ist mit einem geregelten Dieselpartikelfilter ausgerüstet und wird in der Bundesrepublik Deutschland jährlich bis zum 31.03.2011 mit 1,20 € je angefangenem 100-ccm-Hubraum geringer besteuert als ein Fahrzeug ohne Dieselpartikelfilter. Der Dieselpartikelfilter ist ein System, das sich kontinuierlich selbst regeneriert. In seltenen Ausnahmefällen ist dafür das individuelle Fahrverhalten temporär anzupassen. Informationen dazu erhalten Sie bei Ihrem Volkswagen Partner und unter unserer in der Bundesrepublik Deutschland kostenlosen Telefonnummer 0800 – VOLKSWAGEN (0800 – 86 55 79 24 36).

■ Serienausstattung (Trendline)

■ Serie bei Comfortline

■ Sonderausstattung

■ Serie bei Highline

## Lackierungen

Das aufwendige Lackierungsverfahren von Volkswagen wird allerhöchsten Ansprüchen gerecht. Die Basis für einen perfekten Lackauftrag bildet die galvanische Verzinkung als zuverlässiger Korrosionsschutz. Dieser bewahrt Ihr Fahrzeug über dessen gesamte Lebensdauer bestmöglich vor Oxidation – und das bei einer Dicke von weniger als 20 Millionstel Millimetern.



Salsa Red  
**Uni-Lackierung**  
4Y



Schwarz  
**Uni-Lackierung**  
A1



Candy-Weiß  
**Uni-Lackierung**  
B4



Platinum Grey  
**Metallic-Lackierung**  
2R



Toffee Brown  
**Metallic-Lackierung**  
4Q



Silver Leaf  
**Metallic-Lackierung**  
7B



Reflexsilber  
**Metallic-Lackierung**  
8E



Heaven Blue  
**Metallic-Lackierung**  
R2



Deep Black  
**Perleffekt-Lackierung**  
2T



Tempest Blue  
**Perleffekt-Lackierung**  
C1

## Sitzbezüge

Zwei Dinge haben alle zur Auswahl stehenden Sitzbezüge gemeinsam: die hochwertigen Materialien und deren kompromisslos gute Verarbeitung. Diese sieht man beispielsweise an den besonders dicht verwebten Stoffen, die so zuverlässig vor Abnutzung geschützt sind und eine hohe Lebensdauer garantieren.

Latte Macchiato  
**Stoffsitzbezug „Roxy“**  
BA

Nur für Trendline.



Titanschwarz  
**Stoffsitzbezug „Roxy“**  
BB

Nur für Trendline.



Titanschwarz  
**Stoffsitzbezug „Scout/Merlin“**  
FW

Nur für Comfortline.

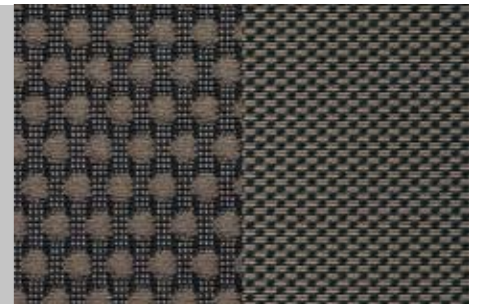
C



Latte Macchiato  
**Stoffsitzbezug „Scout/Merlin“**  
FX

Nur für Comfortline.

C



Titanschwarz  
**Sitzbezug in Alcantara/Stoff „Dropmag“**  
XT

Nur für Highline.

H



■ Serienausstattung (Trendline)

■ Serie bei Comfortline

■ Sonderausstattung

■ Serie bei Highline





Die Abbildungen auf diesen Seiten können nur Anhaltspunkte sein. Die Druckfarben können die Lackierungen und Sitzbezüge nicht so schön wiedergeben, wie sie in Wirklichkeit sind.

■ Serienausstattung (Trendline)

■ Sonderausstattung

C Serie bei Comfortline

H Serie bei Highline

## Kombinationen

↓ Sitzbezüge	↓ Teppich/ Gepäckraum	↓ Instrumententafel oben/ unten	↓ Dachhimmel	↓ Salsa Red 4Y	↓ Schwarz A1	↓ Candy-Weiß B4	↓ Platinum Grey Metallic 2R	↓ Toffee Brown Metallic 4Q	↓ Silver Leaf Metallic 7B	↓ Reflexsilber Metallic 8E	↓ Heaven Blue Metallic R2	↓ Deep Black Perleffekt 2T	↓ Tempest Blue Perleffekt C1
-----------------	-----------------------------	--	-----------------	-------------------	-----------------	--------------------	--------------------------------	-------------------------------	------------------------------	-------------------------------	------------------------------	-------------------------------	---------------------------------

### Stoffsitzbezug „Roxy“

(Trendline ●)

Latte Macchiato (BA)	Schwarz	Titanschwarz/Latte Macchiato	Perlgrau	-	○	●	○	○	○	○	○	○	○
Titanschwarz (BB)	Schwarz	Titanschwarz/Titanschwarz	Perlgrau	○	○	●	○	○	○	○	○	○	○

### Stoffsitzbezug „Scout/Merlin“

(Comfortline ●)

Titanschwarz (FW)	Schwarz	Titanschwarz/Titanschwarz	Perlgrau	○	○	●	○	○	○	○	○	○	○
Latte Macchiato (FX)	Schwarz	Titanschwarz/Latte Macchiato	Perlgrau	-	○	●	○	○	○	○	○	○	○

### Sitzbezug in Alcantara/ Stoff „Dropmag“

(Highline ●)

Titanschwarz (XT)	Schwarz	Titanschwarz/Titanschwarz	Perlgrau	○	○	●	○	○	○	○	○	○	○
Corn Silk Beige (XU)	Schwarz	Titanschwarz/Corn Silk Beige	Corn Silk Beige	○	○	●	○	○	○	-	○	○	○

### Sitzbezug in Leder „Vienna“

auf Sportsitz

(Comfortline ○, Highline ○)

Titanschwarz (TW)	Schwarz	Titanschwarz/Titanschwarz	Perlgrau	○	○	●	○	○	○	○	○	○	○
Corn Silk Beige (YY)	Schwarz	Titanschwarz/Corn Silk Beige	Corn Silk Beige	○	○	●	○	○	○	○	○	○	○

Welche Sitzbezüge serienmäßig (●) oder als Sonderausstattung (○) geliefert werden, steht bei den jeweiligen Bezeichnungen. Die Zuordnung in der Tabelle zeigt an, ob eine Lackierung serienmäßig (●), als Sonderausstattung (○) oder nicht erhältlich (-) ist.

Die in diesem Katalog abgebildeten Fahrzeuge sind teilweise mit Sonderausstattungen gegen Mehrpreis ausgerüstet. Alle Angaben zu Ausstattungen und technischen Daten basieren auf den Merkmalen des deutschen Marktes und entsprechen den zum Zeitpunkt der Drucklegung vorhandenen Kenntnissen. Über länderspezifische Abweichungen informiert Sie Ihr Volkswagen Partner gern. Änderungen sind vorbehalten. 4MOTION®, DSG®, TDI® und TSI® sind eingetragene Markenzeichen der Volkswagen AG und anderer Unternehmen der Volkswagen Gruppe in Deutschland sowie in weiteren Ländern. Die Tatsache, dass ein Zeichen in diesem Dokument nicht mit ® versehen ist, kann nicht so ausgelegt werden, dass dieses Zeichen keine eingetragene Marke ist und/oder dass dieses Zeichen ohne vorherige schriftliche Zustimmung der Volkswagen AG verwendet werden könnte. Volkswagen sorgt für die Rücknahme und Verwertung von Altfahrzeugen. So sind alle Volkswagen umweltfreundlich verwertbar und können bei Erfüllung der gesetzlichen Voraussetzungen kostenlos zurückgegeben werden. Nähere Informationen hierzu erhalten Sie bei Ihrem Volkswagen Partner, im Internet unter [www.volkswagen.de](http://www.volkswagen.de) und unter der in der Bundesrepublik Deutschland kostenlosen Telefonnummer 0800 – VOLKSWAGEN (0800 – 86 55 79 24 36).

## Entdecken Sie die automobile Welt von Volkswagen.



### Die Autostadt – eine Reise durch die Welt der Mobilität.

Für Sie, Ihre Begleitung oder für die ganze Familie wird die Fahrzeugübergabe Ihres Neuwagens zu einem unvergesslichen Erlebnis: in der Autostadt in Wolfsburg, der Kommunikationsplattform des Volkswagen Konzerns. Erleben Sie die vielfältigen Attraktionen der 25 Hektar großen Lagunenlandschaft und nehmen Sie Ihren neuen Volkswagen persönlich in Empfang.

Auf Ihrer Reise durch die Welt der Mobilität lernen Sie die verschiedenen Marken des Volkswagen Konzerns kennen. Sie folgen im ZeitHaus den Spuren automobiler Meilensteine, erfahren Neues zum Thema Nachhaltigkeit in der Ausstellung LEVEL GREEN oder staunen, wie die Kleinen spielerisch ihren Kinderführerschein machen. Auf der WerkTour erleben Sie während der Produktionszeiten die einzelnen Schritte des Fahrzeugbaus hautnah. Erproben Sie Ihr Fahrkönnen auf den GeländeParcours oder gönnen Sie sich ein bisschen Luxus und lassen Sie sich vom Service des 5-Sterne-Superior-Hotels The Ritz-Carlton, Wolfsburg, verwöhnen. Übrigens: Sven Elverfeld, Chef de Cuisine des AQUA, wurde vom Gourmetführer Guide Michelin mit dem dritten Stern ausgezeichnet. Wenn dann die ErlebnisAbholung naht, begleitet Sie Ihr persönlicher Betreuer bei der Fahrzeugübergabe. Er überreicht Ihnen die Schlüssel und erklärt alle Details. Zum Abschluss dieses Kurzurlaubs fahren Sie in Ihrem neuen Volkswagen nach Hause.

Weitere Details erfahren Sie unter [www.autostadt.de](http://www.autostadt.de). Oder rufen Sie uns an. Das CustomerCareCenter steht Ihnen unter **0800 – 288 67 82 38** zur Verfügung und organisiert eine reibungslose Abwicklung – von der Bestellung bis hin zu individuellen Reisearrangements. Natürlich erhalten Sie auch alle notwendigen Informationen bei Ihrem Volkswagen Partner.

**Volkswagen driving experience.** Wie reagiere ich auf glatter Fahrbahn? Wie weiche ich einem plötzlich auftauchenden Hindernis aus? Wie beherrsche ich mein Fahrzeug in unvorhersehbaren Situationen? Die Antworten auf diese Fragen und noch vieles mehr finden Sie bei den Fahr-/Sicherheitstrainings der Volkswagen driving experience. Professionelle Instrukturen zeigen Ihnen Tipps und Tricks, mit denen Sie auch komplexe Situationen gelassen meistern. Das vielfältige Trainingsangebot reicht vom Intensivtraining mit den Grundlagen für das sichere Fahren über das Eco-Training, bei dem Sie lernen, schon mit einer leicht veränderten Fahrweise effektiv Kraftstoff zu sparen, bis hin zum sportlichen Fahrtraining. Rufen Sie uns an und wir senden Ihnen gern detaillierte Informationen zu. Nutzen Sie einfach unsere kostenlose Hotlinenummer **0800 – 8 93 83 68** oder besuchen Sie uns im Internet: [www.volkswagen-driving-experience.de](http://www.volkswagen-driving-experience.de).

**Garantierter Service.** Wo auch immer Sie sich befinden, Sie können bei jedem unserer rund 2.500 Partner in Deutschland das umfassende Volkswagen Serviceangebot in Anspruch nehmen. Kommen Sie vorbei oder rufen Sie einfach gebührenfrei unter **0800 – VOLKSWAGEN (0800 – 86 55 79 24 36)** an.

**Garantierte Qualität.** Volkswagen gewährt Ihnen über die gesetzliche Gewährleistung hinaus eine zweijährige Volkswagen Garantie\* auf alle Neuwagen, drei Jahre Garantie auf den Lack und die Karosserie\* sowie zwölf Jahre Garantie gegen Durchrostung\*.

**Garantierte Mobilität.** Pannendienst, Ersatzwagen oder Hotelübernachtung. Wenn Sie Ihren Volkswagen regelmäßig den empfohlenen Services unterziehen, können Sie die Vorteile der LongLife Mobilitätsgarantie genießen. Die Not&Dienst-Zentrale zum Nulltarif unter **0800 – 8 97 37 84 23**.

**Volkswagen Club.** Erleben Sie die Marke Volkswagen hautnah. Zum Beispiel bei einem Blick hinter die Kulissen oder der Teilnahme an exklusiven Veranstaltungen. Entdecken Sie die neuesten Volkswagen Modelle auf die besondere Art, nutzen Sie die Angebote unserer Kooperationspartner und sammeln Sie dabei wertvolle Treuepunkte. Nähere Informationen erhalten Sie bei Ihrem Volkswagen Partner oder im Volkswagen Club Service Center unter der kostenfreien Telefonnummer **08000 – VW CLUB (08000 – 89 25 82)** und im Internet unter [www.vw-club.de](http://www.vw-club.de).

**Volkswagen Bank.** Die Angebote von Volkswagen Bank, Volkswagen Leasing und Volkswagen VersicherungsService sind optimal auf Sie zugeschnitten. So kombinieren unsere Vorteilspakete, z. B. die PrämieLight Plus, moderne Finanzierungs- oder Leasingformen mit umfassendem Versicherungsschutz. Weitere Informationen erhalten Sie unter [www.volkswagenbank.de](http://www.volkswagenbank.de) und bei Ihrem Volkswagen Partner.

\*Alle Angaben zur Volkswagen Garantie sowie zur Volkswagen Lack- und Karosseriegarantie gelten nur für Fahrzeuge der Marke Volkswagen gemäß dem jeweils aktuellen Angebotsprogramm für die Bundesrepublik Deutschland, die von der Volkswagen AG mit einem Serviceheft für den deutschen Markt ausgestattet wurden. Die auf diesen Seiten angebotenen Leistungen und Services gelten nur für den deutschen Markt. Über länderspezifische Abweichungen informiert Sie Ihr Volkswagen Partner gern.

# Der Golf Variant

015.1190.08.01 · Printed in Germany

Änderungen vorbehalten

Ausgabe: Juni 2010

Internet: [www.volkswagen.de](http://www.volkswagen.de)

■

■

■